

Servicios Estatales de Salud

Subsecretaría de Prevención y Control de Enfermedades

Dirección de Epidemiología y Medicina Preventiva

Departamento de Epidemiología

Coordinación de Vigilancia Epidemiológica

Boletín Epidemiológico Semanal



Semana Epidemiológica No. 2

Del 8 al 14 de Enero de 2017.

Introducción

La Notificación Semanal de enfermedades se lleva a cabo en México desde mediados de los años sesenta; actualmente opera con una cobertura total de las unidades médicas del sector salud. La Notificación Semanal y el SUAVE operan desde 1995, incluyendo la participación activa de la SSA, IMSS régimen ordinario y oportunidades, ISSSTE, PEMEX, DIF, SEDENA y SEMAR; así como algunos servicios médicos privados e instituciones de seguridad social de las entidades federativas. La información generada por el sistema de Notificación Semanal incluye casos sospechosos, probables y confirmados, por lo que su valor radica en proporcionar el componente sensible al Sistema Nacional para la Vigilancia Epidemiológica para identificar con oportunidad las enfermedades más transmisibles, letales y/o que dejan secuelas permanentes, como la Poliomielitis, el Sarampión, la Tuberculosis, el Dengue Hemorrágico, el Paludismo por *Plasmodium falciparum*, entre otras. El Sistema desde su concepción dispone de varios indicadores de evaluación que permiten el monitoreo de la calidad de la información que se genera en el Sistema Nacional de Salud aprobados por todo el sector y generados semanal y trimestralmente por la Secretaría de Salud (SS) desde 1996 y entregados a las autoridades de salud de cada entidad e institución para su conocimiento, consulta y mejoramiento; los más representativos son la cobertura de notificación oportuna por unidad y la consistencia de la notificación. Estos últimos indicadores se han integrado al sistema de indicadores de “Caminando a la Excelencia” la cual permite construir un indicador vectorial que permite observar el rendimiento del sistema con una visión integral y homogénea entre los estados y las instituciones.

Vigilancia Epidemiológica Semana 2, 2017
Enfermedades prevenibles por vacunación



Padecimiento	Tuberculosis meníngea CIE-10 REV.				Tétanos CIE-10 REV.			
	2017			2016	2017			2016
	Semana	Acum.		Acum.	Semana	Acum.		Acum.
Jurisdicción		M	F			M	F	
Norte	2	0	0	0	2	0	0	0
Centro	2	0	0	0	2	0	0	0
Tierra Caliente	2	0	0	0	2	0	0	0
Montaña	2	0	0	0	2	0	0	0
Costa grande	2	0	0	0	2	0	0	0
Costa chica	2	0	0	0	2	0	0	0
Acapulco	2	0	0	1	2	0	0	0
Institución								
SSA	2	0	0	0	2	0	0	0
IMSS ORD.	2	0	0	0	2	0	0	0
ISSSTE	2	0	0	0	2	0	0	0
OTRAS	2	0	0	0	2	0	0	0
IMSS SOL.	2	0	0	0	2	0	0	0
DIF	2	0	0	0	2	0	0	0
PEMEX	2	0	0	0	2	0	0	0
SEDENA	2	0	0	0	2	0	0	0
SEDEMAR	2	0	0	0	2	0	0	0

Padecimiento	Tétanos neonatal CIE-10 REV.				Difteria CIE-10 REV.			
	2017			2016	2017			2016
	Semana	Acum.		Acum.	Semana	Acum.		Acum.
Jurisdicción		M	F			M	F	
Norte	2	0	0	0	2	0	0	0
Centro	2	0	0	0	2	0	0	0
Tierra Caliente	2	0	0	0	2	0	0	0
Montaña	2	0	0	0	2	0	0	0
Costa grande	2	0	0	0	2	0	0	0
Costa chica	2	0	0	0	2	0	0	0
Acapulco	2	0	0	0	2	0	0	0
Institución								
SSA	2	0	0	0	2	0	0	0
IMSS ORD.	2	0	0	0	2	0	0	0
ISSSTE	2	0	0	0	2	0	0	0
OTRAS	2	0	0	0	2	0	0	0
IMSS SOL.	2	0	0	0	2	0	0	0
DIF	2	0	0	0	2	0	0	0
PEMEX	2	0	0	0	2	0	0	0
SEDENA	2	0	0	0	2	0	0	0
SEDEMAR	2	0	0	0	2	0	0	0

Vigilancia Epidemiológica Semana 2, 2017
Enfermedades prevenibles por vacunación



Padecimiento	Tos ferina CIE-10 REV.				Sarampión CIE-10 REV.			
	2017			2016	2017			2016
	Semana	Acum.		Acum.	Semana	Acum.		Acum.
Jurisdicción		M	F			M	F	
Norte	2	0	0	0	2	0	0	0
Centro	2	0	0	0	2	0	0	0
Tierra Caliente	2	0	0	0	2	0	0	0
Montaña	2	0	0	0	2	0	0	0
Costa grande	2	0	0	0	2	0	0	0
Costa chica	2	0	0	0	2	0	0	0
Acapulco	2	0	0	0	2	0	0	0
Institución								
SSA	2	0	0	0	2	0	0	0
IMSS ORD.	2	0	0	0	2	0	0	0
ISSSTE	2	0	0	0	2	0	0	0
OTRAS	2	0	0	0	2	0	0	0
IMSS SOL.	2	0	0	0	2	0	0	0
DIF	2	0	0	0	2	0	0	0
PEMEX	2	0	0	0	2	0	0	0
SEDENA	2	0	0	0	2	0	0	0
SEDEMAR	2	0	0	0	2	0	0	0

Padecimiento	Rubéola CIE-10 REV.				Parotiditis infecciosa CIE-10 REV.			
	2017			2016	2017			2016
	Semana	Acum.		Acum.	Semana	Acum.		Acum.
Jurisdicción		M	F			M	F	
Norte	2	0	0	0	2	0	0	1
Centro	2	0	0	0	2	0	0	1
Tierra Caliente	2	0	0	0	2	0	0	1
Montaña	2	0	0	0	2	0	1	0
Costa grande	2	0	0	0	2	0	0	0
Costa chica	2	0	0	0	2	0	0	1
Acapulco	2	0	0	0	2	0	0	3
Institución								
SSA	2	0	0	0	2	0	0	0
IMSS ORD.	2	0	0	0	2	0	0	0
ISSSTE	2	0	0	0	2	0	0	0
OTRAS	2	0	0	0	2	0	0	0
IMSS SOL.	2	0	0	0	2	0	0	0
DIF	2	0	0	0	2	0	0	0
PEMEX	2	0	0	0	2	0	0	0
SEDENA	2	0	0	0	2	0	0	0
SEDEMAR	2	0	0	0	2	0	0	0

Vigilancia Epidemiológica Semana 2, 2017
Enfermedades prevenibles por vacunación



Padecimiento	Hepatitis aguda tipo B CIE-10 REV.				Rubéola congénita CIE-10 REV.			
	2017			2016	2017			2016
	Semana	Acum.		Acum.	Semana	Acum.		Acum.
Jurisdicción		M	F			M	F	
Norte	2	0	0	0	2	0	0	0
Centro	2	0	0	0	2	0	0	0
Tierra Caliente	2	0	0	0	2	0	0	0
Montaña	2	0	0	0	2	0	0	0
Costa grande	2	0	0	0	2	0	0	0
Costa chica	2	0	0	0	2	0	0	0
Acapulco	2	1	0	1	2	0	0	0
Institución								
SSA	2	0	0	0	2	0	0	0
IMSS ORD.	2	0	0	0	2	0	0	0
ISSSTE	2	0	0	0	2	0	0	0
OTRAS	2	0	0	0	2	0	0	0
IMSS SOL.	2	0	0	0	2	0	0	0
DIF	2	0	0	0	2	0	0	0
PEMEX	2	0	0	0	2	0	0	0
SEDENA	2	0	0	0	2	0	0	0
SEDEMAR	2	0	0	0	2	0	0	0

Padecimiento	Hepatitis aguda tipo A CIE-10 REV.				Enteritis debida a rotavirus CIE-10 REV.			
	2017			2016	2017			2016
	Semana	Acum.		Acum.	Semana	Acum.		Acum.
Jurisdicción		M	F			M	F	
Norte	2	0	0	1	2	0	0	0
Centro	2	0	0	3	2	0	0	0
Tierra Caliente	2	0	0	1	2	0	0	0
Montaña	2	0	0	0	2	0	0	0
Costa grande	2	0	0	0	2	0	0	0
Costa chica	2	0	0	0	2	0	0	0
Acapulco	2	2	1	7	2	0	0	0
Institución								
SSA	2	0	0	0	2	0	0	0
IMSS ORD.	2	0	0	0	2	0	0	0
ISSSTE	2	0	0	0	2	0	0	0
OTRAS	2	0	0	0	2	0	0	0
IMSS SOL.	2	0	0	0	2	0	0	0
DIF	2	0	0	0	2	0	0	0
PEMEX	2	0	0	0	2	0	0	0
SEDENA	2	0	0	0	2	0	0	0
SEDEMAR	2	0	0	0	2	0	0	0

Vigilancia Epidemiológica Semana 2, 2017
Enfermedades prevenibles por vacunación



Padecimiento	Infecciones invasivas por Haemophilus Influenzae CIE-10 REV.				Poliomielitis aguda CIE-10 REV.			
	2017			2016	2017			2016
	Semana	Acum.		Acum.	Semana	Acum.		Acum.
Jurisdicción		M	F			M	F	
Norte	2	0	0	0	2	0	0	0
Centro	2	0	0	0	2	0	0	0
Tierra Caliente	2	0	0	0	2	0	0	0
Montaña	2	0	0	0	2	0	0	0
Costa grande	2	0	0	0	2	0	0	0
Costa chica	2	0	0	0	2	0	0	0
Acapulco	2	0	0	0	2	0	0	0
Institución								
SSA	2	0	0	0	2	0	0	0
IMSS ORD.	2	0	0	0	2	0	0	0
ISSSTE	2	0	0	0	2	0	0	0
OTRAS	2	0	0	0	2	0	0	0
IMSS SOL.	2	0	0	0	2	0	0	0
DIF	2	0	0	0	2	0	0	0
PEMEX	2	0	0	0	2	0	0	0
SEDENA	2	0	0	0	2	0	0	0
SEDEMAR	2	0	0	0	2	0	0	0

Padecimiento	Meningitis meningocócica CIE-10 REV.				Virus del papiloma humano CIE-10 REV.			
	2017			2016	2017			2016
	Semana	Acum.		Acum.	Semana	Acum.		Acum.
Jurisdicción		M	F			M	F	
Norte	2	0	0	0	2	0	0	0
Centro	2	0	0	0	2	0	0	0
Tierra Caliente	2	0	0	0	2	0	0	0
Montaña	2	0	0	0	2	0	0	0
Costa grande	2	0	0	0	2	0	0	0
Costa chica	2	0	0	0	2	0	0	0
Acapulco	2	0	0	0	2	0	0	1
Institución								
SSA	2	0	0	0	2	0	0	0
IMSS ORD.	2	0	0	0	2	0	0	0
ISSSTE	2	0	0	0	2	0	0	0
OTRAS	2	0	0	0	2	0	0	0
IMSS SOL.	2	0	0	0	2	0	0	0
DIF	2	0	0	0	2	0	0	0
PEMEX	2	0	0	0	2	0	0	0
SEDENA	2	0	0	0	2	0	0	0
SEDEMAR	2	0	0	0	2	0	0	0

Vigilancia Epidemiológica Semana 2, 2017

Enfermedades prevenibles por vacunación



Padecimiento	Enfermedad invasiva por neumococo CIE-10 REV.				Influenza CIE-10 REV.			
	2017		2016		2017		2016	
	Semana	Acum.		Acum.	Semana	Acum.		Acum.
		M	F			M	F	
Jurisdicción								
Norte	2	0	0	0	2	2	1	4
Centro	2	0	0	0	2	0	2	0
Tierra Caliente	2	0	0	0	2	3	0	7
Montaña	2	0	0	0	2	0	0	0
Costa grande	2	0	0	0	2	0	0	0
Costa chica	2	0	0	0	2	0	0	0
Acapulco	2	0	0	0	2	4	5	13
Institución								
SSA	2	0	0	0	2	0	0	0
IMSS ORD.	2	0	0	0	2	0	0	0
ISSSTE	2	0	0	0	2	0	0	0
OTRAS	2	0	0	0	2	0	0	0
IMSS SOL.	2	0	0	0	2	0	0	0
DIF	2	0	0	0	2	0	0	0
PEMEX	2	0	0	0	2	0	0	0
SEDENA	2	0	0	0	2	0	0	0
SEDEMAR	2	0	0	0	2	0	0	0

Padecimiento	Varicela CIE-10 REV.			
	2017		2016	
	Semana	Acum.		Acum.
		M	F	
Jurisdicción				
Norte	2	8	6	6
Centro	2	3	12	7
Tierra Caliente	2	8	7	7
Montaña	2	6	4	2
Costa grande	2	4	5	13
Costa chica	2	5	6	10
Acapulco	2	31	29	60
Institución				
SSA	2	0	0	0
IMSS ORD.	2	0	0	0
ISSSTE	2	0	0	0
OTRAS	2	0	0	0
IMSS SOL.	2	0	0	0
DIF	2	0	0	0
PEMEX	2	0	0	0
SEDENA	2	0	0	0
SEDEMAR	2	0	0	0

Vigilancia Epidemiológica Semana 2, 2017
Enfermedades infecciosas y parasitarias del aparato digestivo

Padecimiento	Cólera CIE-10 REV.				Fiebre tifoidea CIE-10 REV.			
	2017			2016	2017			2016
	Semana	Acum.		Acum.	Semana	Acum.		Acum.
		M	F			M	F	
Jurisdicción								
Norte	2	0	0	0	2	3	6	19
Centro	2	0	0	0	2	2	0	1
Tierra Caliente	2	0	0	0	2	2	4	1
Montaña	2	0	0	0	2	1	3	3
Costa grande	2	0	0	0	2	0	0	0
Costa chica	2	0	0	0	2	2	12	13
Acapulco	2	0	0	0	2	2	9	1
Institución								
SSA	2	0	0	0	2	0	0	0
IMSS ORD.	2	0	0	0	2	0	0	0
ISSSTE	2	0	0	0	2	0	0	0
OTRAS	2	0	0	0	2	0	0	0
IMSS SOL.	2	0	0	0	2	0	0	0
DIF	2	0	0	0	2	0	0	0
PEMEX	2	0	0	0	2	0	0	0
SEDENA	2	0	0	0	2	0	0	0
SEDEMAR	2	0	0	0	2	0	0	0

Padecimiento	Infecciones intestinales por otros organismos y las mal definidas CIE-10 REV.				Intoxicación alimentaria bacteriana CIE-10 REV.			
	2017			2016	2017			2016
	Semana	Acum.		Acum.	Semana	Acum.		Acum.
		M	F			M	F	
Jurisdicción								
Norte	2	128	149	521	2	0	3	7
Centro	2	286	374	617	2	0	0	4
Tierra Caliente	2	316	350	424	2	1	1	6
Montaña	2	170	211	303	2	0	2	5
Costa grande	2	174	278	569	2	3	3	24
Costa chica	2	99	129	151	2	0	0	4
Acapulco	2	736	862	1,456	2	8	6	10
Institución								
SSA	2	0	0	0	2	0	0	0
IMSS ORD.	2	0	0	0	2	0	0	0
ISSSTE	2	0	0	0	2	0	0	0
OTRAS	2	0	0	0	2	0	0	0
IMSS SOL.	2	0	0	0	2	0	0	0
DIF	2	0	0	0	2	0	0	0
PEMEX	2	0	0	0	2	0	0	0
SEDENA	2	0	0	0	2	0	0	0
SEDEMAR	2	0	0	0	2	0	0	0

Vigilancia Epidemiológica Semana 2, 2017
Enfermedades infecciosas y parasitarias del aparato digestivo

Padecimiento	Amebiasis intestinal CIE-10 REV.				Giardiasis CIE-10 REV.			
	2017		2016		2017		2016	
	Semana	Acum.		Acum.	Semana	Acum.		Acum.
Jurisdicción		M	F			M	F	
Norte	2	13	26	101	2	0	0	3
Centro	2	6	6	32	2	1	0	2
Tierra Caliente	2	16	28	56	2	0	0	0
Montaña	2	7	11	26	2	0	0	0
Costa grande	2	14	19	73	2	1	0	8
Costa chica	2	38	53	84	2	0	2	6
Acapulco	2	44	67	88	2	2	3	0
Institución								
SSA	2	0	0	0	2	0	0	0
IMSS ORD.	2	0	0	0	2	0	0	0
ISSSTE	2	0	0	0	2	0	0	0
OTRAS	2	0	0	0	2	0	0	0
IMSS SOL.	2	0	0	0	2	0	0	0
DIF	2	0	0	0	2	0	0	0
PEMEX	2	0	0	0	2	0	0	0
SEDENA	2	0	0	0	2	0	0	0
SEDEMAR	2	0	0	0	2	0	0	0

Padecimiento	Otras infecciones intestinales debidas a protozoarios CIE-10 REV.				Enterobiasis CIE-10 REV.			
	2017		2016		2017		2016	
	Semana	Acum.		Acum.	Semana	Acum.		Acum.
Jurisdicción		M	F			M	F	
Norte	2	5	12	42	2	0	2	0
Centro	2	0	0	0	2	0	0	0
Tierra Caliente	2	3	5	3	2	0	0	1
Montaña	2	0	5	4	2	0	0	2
Costa grande	2	0	0	7	2	2	2	3
Costa chica	2	1	3	9	2	0	1	4
Acapulco	2	22	25	16	2	1	3	3
Institución								
SSA	2	0	0	0	2	0	0	0
IMSS ORD.	2	0	0	0	2	0	0	0
ISSSTE	2	0	0	0	2	0	0	0
OTRAS	2	0	0	0	2	0	0	0
IMSS SOL.	2	0	0	0	2	0	0	0
DIF	2	0	0	0	2	0	0	0
PEMEX	2	0	0	0	2	0	0	0
SEDENA	2	0	0	0	2	0	0	0
SEDEMAR	2	0	0	0	2	0	0	0

Vigilancia Epidemiológica Semana 2, 2017

Enfermedades infecciosas y parasitarias del aparato digestivo

Padecimiento	Shigelosis CIE-10 REV.				Ascariasis CIE-10 REV.			
	2017			2016	2017			2016
	Semana	Acum.		Acum.	Semana	Acum.		Acum.
		M	F			M	F	
Jurisdicción								
Norte	2	1	3	2	2	2	1	9
Centro	2	0	0	0	2	0	1	2
Tierra Caliente	2	2	2	0	2	3	4	16
Montaña	2	1	2	5	2	3	12	13
Costa grande	2	0	0	6	2	13	20	46
Costa chica	2	4	1	7	2	22	32	97
Acapulco	2	4	3	1	2	33	50	63
Institución								
SSA	2	0	0	0	2	0	0	0
IMSS ORD.	2	0	0	0	2	0	0	0
ISSSTE	2	0	0	0	2	0	0	0
OTRAS	2	0	0	0	2	0	0	0
IMSS SOL.	2	0	0	0	2	0	0	0
DIF	2	0	0	0	2	0	0	0
PEMEX	2	0	0	0	2	0	0	0
SEDENA	2	0	0	0	2	0	0	0
SEDEMAR	2	0	0	0	2	0	0	0

Padecimiento	Otras helmintiasis CIE-10 REV.				Absceso hepático amebiano CIE-10 REV.			
	2017			2016	2017			2016
	Semana	Acum.		Acum.	Semana	Acum.		Acum.
		M	F			M	F	
Jurisdicción								
Norte	2	0	2	9	2	0	0	0
Centro	2	11	9	17	2	0	0	0
Tierra Caliente	2	16	28	26	2	0	0	0
Montaña	2	0	0	2	2	0	0	0
Costa grande	2	19	11	42	2	0	0	0
Costa chica	2	4	9	10	2	0	0	0
Acapulco	2	94	105	232	2	0	0	0
Institución								
SSA	2	0	0	0	2	0	0	0
IMSS ORD.	2	0	0	0	2	0	0	0
ISSSTE	2	0	0	0	2	0	0	0
OTRAS	2	0	0	0	2	0	0	0
IMSS SOL.	2	0	0	0	2	0	0	0
DIF	2	0	0	0	2	0	0	0
PEMEX	2	0	0	0	2	0	0	0
SEDENA	2	0	0	0	2	0	0	0
SEDEMAR	2	0	0	0	2	0	0	0

Vigilancia Epidemiológica Semana 2, 2017
Enfermedades infecciosas y parasitarias del aparato digestivo

Padecimiento	Otras salmonelosis CIE-10 REV.				Paratifoidea CIE-10 REV.			
	2017			2016	2017			2016
	Semana	Acum.		Acum.	Semana	Acum.		Acum.
		M	F			M	F	
Jurisdicción								
Norte	2	1	7	1	2	0	0	0
Centro	2	1	3	0	2	0	0	0
Tierra Caliente	2	5	15	16	2	1	6	0
Montaña	2	0	0	2	2	0	0	1
Costa grande	2	1	12	9	2	1	1	3
Costa chica	2	2	1	6	2	1	1	1
Acapulco	2	6	11	15	2	0	5	0
Institución								
SSA	2	0	0	0	2	0	0	0
IMSS ORD.	2	0	0	0	2	0	0	0
ISSSTE	2	0	0	0	2	0	0	0
OTRAS	2	0	0	0	2	0	0	0
IMSS SOL.	2	0	0	0	2	0	0	0
DIF	2	0	0	0	2	0	0	0
PEMEX	2	0	0	0	2	0	0	0
SEDENA	2	0	0	0	2	0	0	0
SEDEMAR	2	0	0	0	2	0	0	0



Vigilancia Epidemiológica Semana 2, 2017
Enfermedades infecciosas del aparato respiratorio



Padecimiento	Tuberculosis respiratoria CIE-10 REV.				Otitis media aguda CIE-10 REV.			
	2017			2016	2017			2016
	Semana	Acum.		Acum.	Semana	Acum.		Acum.
		M	F			M	F	
Jurisdicción								
Norte	2	2	0	0	2	9	29	95
Centro	2	0	0	1	2	31	54	87
Tierra Caliente	2	2	1	2	2	61	55	62
Montaña	2	0	0	2	2	9	23	56
Costa grande	2	2	0	7	2	65	82	138
Costa chica	2	1	1	11	2	40	36	126
Acapulco	2	11	9	29	2	53	45	92
Institución								
SSA	2	0	0	0	2	0	0	0
IMSS ORD.	2	0	0	0	2	0	0	0
ISSSTE	2	0	0	0	2	0	0	0
OTRAS	2	0	0	0	2	0	0	0
IMSS SOL.	2	0	0	0	2	0	0	0
DIF	2	0	0	0	2	0	0	0
PEMEX	2	0	0	0	2	0	0	0
SEDENA	2	0	0	0	2	0	0	0
SEDEMAR	2	0	0	0	2	0	0	0

Padecimiento	Faringitis y amigdalitis estreptocócicas CIE-10 REV.				Infecciones respiratorias agudas CIE-10 REV.			
	2017			2016	2017			2016
	Semana	Acum.		Acum.	Semana	Acum.		Acum.
		M	F			M	F	
Jurisdicción								
Norte	2	95	157	438	2	786	1,077	2,762
Centro	2	2	4	7	2	1,857	2,649	4,616
Tierra Caliente	2	97	118	196	2	1,318	1,966	3,451
Montaña	2	14	12	35	2	937	1,337	2,423
Costa grande	2	14	26	14	2	1,361	2,028	3,802
Costa chica	2	0	0	0	2	874	1,246	2,445
Acapulco	2	121	133	268	2	2,796	4,090	6,704
Institución								
SSA	2	0	0	0	2	0	0	0
IMSS ORD.	2	0	0	0	2	0	0	0
ISSSTE	2	0	0	0	2	0	0	0
OTRAS	2	0	0	0	2	0	0	0
IMSS SOL.	2	0	0	0	2	0	0	0
DIF	2	0	0	0	2	0	0	0
PEMEX	2	0	0	0	2	0	0	0
SEDENA	2	0	0	0	2	0	0	0
SEDEMAR	2	0	0	0	2	0	0	0

Vigilancia Epidemiológica Semana 2, 2017
Enfermedades infecciosas del aparato respiratorio



Padecimiento	Neumonías y bronconeumonías CIE-10 REV.			
	2017			2016
	Semana	Acum.		Acum.
		M	F	
Jurisdicción				
Norte	2	2	5	14
Centro	2	1	1	4
Tierra Caliente	2	10	13	14
Montaña	2	0	1	5
Costa grande	2	5	5	15
Costa chica	2	2	6	7
Acapulco	2	20	13	9
Institución				
SSA	2	0	0	0
IMSS ORD.	2	0	0	0
ISSSTE	2	0	0	0
OTRAS	2	0	0	0
IMSS SOL.	2	0	0	0
DIF	2	0	0	0
PEMEX	2	0	0	0
SEDENA	2	0	0	0
SEDEMAR	2	0	0	0



Vigilancia Epidemiológica Semana 2, 2017
Enfermedades de transmisión sexual



Padecimiento	Sífilis congénita CIE-10 REV.				Sífilis adquirida CIE-10 REV.			
	2017			2016	2017			2016
	Semana	Acum.		Acum.	Semana	Acum.		Acum.
Jurisdicción		M	F			M	F	
Norte	2	0	0	0	2	0	0	2
Centro	2	0	0	0	2	0	0	0
Tierra Caliente	2	0	0	0	2	0	0	0
Montaña	2	0	0	0	2	0	0	0
Costa grande	2	0	0	0	2	0	0	0
Costa chica	2	0	0	0	2	0	0	1
Acapulco	2	0	0	0	2	0	0	1
Institución								
SSA	2	0	0	0	2	0	0	0
IMSS ORD.	2	0	0	0	2	0	0	0
ISSSTE	2	0	0	0	2	0	0	0
OTRAS	2	0	0	0	2	0	0	0
IMSS SOL.	2	0	0	0	2	0	0	0
DIF	2	0	0	0	2	0	0	0
PEMEX	2	0	0	0	2	0	0	0
SEDENA	2	0	0	0	2	0	0	0
SEDEMAR	2	0	0	0	2	0	0	0

Padecimiento	Infección gonocócica genitourinaria CIE-10 REV.				Linfogranuloma venéreo por clamidias CIE-10 REV.			
	2017			2016	2017			2016
	Semana	Acum.		Acum.	Semana	Acum.		Acum.
Jurisdicción		M	F			M	F	
Norte	2	0	0	0	2	0	0	0
Centro	2	0	0	1	2	0	0	0
Tierra Caliente	2	0	0	0	2	0	0	0
Montaña	2	0	1	0	2	0	0	0
Costa grande	2	0	0	0	2	0	0	0
Costa chica	2	0	1	4	2	0	0	0
Acapulco	2	1	0	2	2	0	0	0
Institución								
SSA	2	0	0	0	2	0	0	0
IMSS ORD.	2	0	0	0	2	0	0	0
ISSSTE	2	0	0	0	2	0	0	0
OTRAS	2	0	0	0	2	0	0	0
IMSS SOL.	2	0	0	0	2	0	0	0
DIF	2	0	0	0	2	0	0	0
PEMEX	2	0	0	0	2	0	0	0
SEDENA	2	0	0	0	2	0	0	0
SEDEMAR	2	0	0	0	2	0	0	0

Padecimiento	Chancro blando CIE-10 REV.				Tricomoniasis urogenital CIE-10 REV.			
	2017			2016	2017			2016
	Semana	Acum.		Acum.	Semana	Acum.		Acum.
Jurisdicción		M	F			M	F	
Norte	2	0	0	0	2	0	2	12
Centro	2	0	0	0	2	0	1	9
Tierra Caliente	2	0	0	0	2	0	7	7
Montaña	2	0	0	0	2	0	0	4
Costa grande	2	1	0	0	2	0	3	6
Costa chica	2	0	0	0	2	0	3	9
Acapulco	2	0	0	0	2	1	12	12
Institución								
SSA	2	0	0	0	2	0	0	0
IMSS ORD.	2	0	0	0	2	0	0	0
ISSSTE	2	0	0	0	2	0	0	0
OTRAS	2	0	0	0	2	0	0	0
IMSS SOL.	2	0	0	0	2	0	0	0
DIF	2	0	0	0	2	0	0	0
PEMEX	2	0	0	0	2	0	0	0
SEDENA	2	0	0	0	2	0	0	0
SEDEMAR	2	0	0	0	2	0	0	0

Padecimiento	Herpes genital CIE-10 REV.				Candidiasis urogenital CIE-10 REV.			
	2017			2016	2017			2016
	Semana	Acum.		Acum.	Semana	Acum.		Acum.
Jurisdicción		M	F			M	F	
Norte	2	0	0	1	2	2	11	35
Centro	2	1	0	0	2	2	17	22
Tierra Caliente	2	1	1	1	2	3	44	56
Montaña	2	0	0	0	2	0	10	15
Costa grande	2	0	2	1	2	1	42	62
Costa chica	2	0	1	1	2	1	27	43
Acapulco	2	2	21	1	2	1	48	35
Institución								
SSA	2	0	0	0	2	0	0	0
IMSS ORD.	2	0	0	0	2	0	0	0
ISSSTE	2	0	0	0	2	0	0	0
OTRAS	2	0	0	0	2	0	0	0
IMSS SOL.	2	0	0	0	2	0	0	0
DIF	2	0	0	0	2	0	0	0
PEMEX	2	0	0	0	2	0	0	0
SEDENA	2	0	0	0	2	0	0	0
SEDEMAR	2	0	0	0	2	0	0	0

Vigilancia Epidemiológica Semana 2, 2017

Enfermedades de transmisión sexual



Padecimiento	Vulvovaginitis aguda CIE-10 REV.				Infección asintomática por VIH CIE-10 REV.			
	2017			2016	2017			2016
	Semana	Acum.		Acum.	Semana	Acum.		Acum.
Jurisdicción		M	F			M	F	
Norte	2	0	55	49	2	0	0	0
Centro	2	0	87	69	2	0	0	1
Tierra Caliente	2	0	61	60	2	2	2	1
Montaña	2	0	37	61	2	0	0	0
Costa grande	2	0	62	67	2	0	0	0
Costa chica	2	0	58	45	2	0	0	0
Acapulco	2	0	101	64	2	2	1	7
Institución								
SSA	2	0	0	0	2	0	0	0
IMSS ORD.	2	0	0	0	2	0	0	0
ISSSTE	2	0	0	0	2	0	0	0
OTRAS	2	0	0	0	2	0	0	0
IMSS SOL.	2	0	0	0	2	0	0	0
DIF	2	0	0	0	2	0	0	0
PEMEX	2	0	0	0	2	0	0	0
SEDENA	2	0	0	0	2	0	0	0
SEDEMAR	2	0	0	0	2	0	0	0

Padecimiento	Síndrome de inmunodeficiencia adquirida CIE-10 REV.			
	2017			2016
	Semana	Acum.		Acum.
Jurisdicción		M	F	
Norte	2	0	0	0
Centro	2	1	0	0
Tierra Caliente	2	0	0	0
Montaña	2	0	0	0
Costa grande	2	1	0	0
Costa chica	2	0	0	0
Acapulco	2	1	1	4
Institución				
SSA	2	0	0	0
IMSS ORD.	2	0	0	0
ISSSTE	2	0	0	0
OTRAS	2	0	0	0
IMSS SOL.	2	0	0	0
DIF	2	0	0	0
PEMEX	2	0	0	0
SEDENA	2	0	0	0
SEDEMAR	2	0	0	0

Vigilancia Epidemiológica Semana 2, 2017
Enfermedades transmitidas por vector



Padecimiento	Fiebre por dengue CIE-10 REV.				Fiebre hemorrágica por dengue CIE-10 REV.			
	2017			2016	2017			2016
	Semana	Acum.		Acum.	Semana	Acum.		Acum.
		M	F			M	F	
Jurisdicción								
Norte	2	4	1	2	2	0	0	9
Centro	2	4	3	6	2	0	0	0
Tierra Caliente	2	11	16	4	2	1	1	19
Montaña	2	0	0	1	2	0	0	0
Costa grande	2	2	0	11	2	0	0	1
Costa chica	2	0	0	4	2	0	0	5
Acapulco	2	26	25	19	2	1	0	19
Institución								
SSA	2	0	0	0	2	0	0	0
IMSS ORD.	2	0	0	0	2	0	0	0
ISSSTE	2	0	0	0	2	0	0	0
OTRAS	2	0	0	0	2	0	0	0
IMSS SOL.	2	0	0	0	2	0	0	0
DIF	2	0	0	0	2	0	0	0
PEMEX	2	0	0	0	2	0	0	0
SEDENA	2	0	0	0	2	0	0	0
SEDEMAR	2	0	0	0	2	0	0	0

Padecimiento	Paludismo por Plasmodium falciparum CIE-10 REV.				Paludismo por Plasmodium vivax CIE-10 REV.			
	2017			2016	2017			2016
	Semana	Acum.		Acum.	Semana	Acum.		Acum.
		M	F			M	F	
Jurisdicción								
Norte	2	0	0	0	2	0	0	0
Centro	2	0	0	0	2	0	0	0
Tierra Caliente	2	0	0	0	2	0	0	0
Montaña	2	0	0	0	2	0	0	0
Costa grande	2	0	0	0	2	0	0	0
Costa chica	2	0	0	0	2	0	0	0
Acapulco	2	0	0	0	2	0	0	0
Institución								
SSA	2	0	0	0	2	0	0	0
IMSS ORD.	2	0	0	0	2	0	0	0
ISSSTE	2	0	0	0	2	0	0	0
OTRAS	2	0	0	0	2	0	0	0
IMSS SOL.	2	0	0	0	2	0	0	0
DIF	2	0	0	0	2	0	0	0
PEMEX	2	0	0	0	2	0	0	0
SEDENA	2	0	0	0	2	0	0	0
SEDEMAR	2	0	0	0	2	0	0	0

Vigilancia Epidemiológica Semana 2, 2017
Enfermedades transmitidas por vector



Padecimiento	Encefalitis equina venezolana CIE-10 REV.				Fiebre amarilla CIE-10 REV.			
	2017			2016	2017			2016
	Semana	Acum.		Acum.	Semana	Acum.		Acum.
Jurisdicción		M	F			M	F	
Norte	2	0	0	0	2	0	0	0
Centro	2	0	0	0	2	0	0	0
Tierra Caliente	2	0	0	0	2	0	0	0
Montaña	2	0	0	0	2	0	0	0
Costa grande	2	0	0	0	2	0	0	0
Costa chica	2	0	0	0	2	0	0	0
Acapulco	2	0	0	0	2	0	0	0
Institución								
SSA	2	0	0	0	2	0	0	0
IMSS ORD.	2	0	0	0	2	0	0	0
ISSSTE	2	0	0	0	2	0	0	0
OTRAS	2	0	0	0	2	0	0	0
IMSS SOL.	2	0	0	0	2	0	0	0
DIF	2	0	0	0	2	0	0	0
PEMEX	2	0	0	0	2	0	0	0
SEDENA	2	0	0	0	2	0	0	0
SEDEMAR	2	0	0	0	2	0	0	0

Padecimiento	Fiebre manchada CIE-10 REV.				Fiebre del Oeste del Nilo CIE-10 REV.			
	2017			2016	2017			2016
	Semana	Acum.		Acum.	Semana	Acum.		Acum.
Jurisdicción		M	F			M	F	
Norte	2	0	0	0	2	0	0	0
Centro	2	0	0	0	2	0	0	0
Tierra Caliente	2	0	0	0	2	0	0	0
Montaña	2	0	0	0	2	0	0	0
Costa grande	2	0	0	0	2	0	0	0
Costa chica	2	0	0	0	2	0	0	0
Acapulco	2	0	0	0	2	0	0	0
Institución								
SSA	2	0	0	0	2	0	0	0
IMSS ORD.	2	0	0	0	2	0	0	0
ISSSTE	2	0	0	0	2	0	0	0
OTRAS	2	0	0	0	2	0	0	0
IMSS SOL.	2	0	0	0	2	0	0	0
DIF	2	0	0	0	2	0	0	0
PEMEX	2	0	0	0	2	0	0	0
SEDENA	2	0	0	0	2	0	0	0
SEDEMAR	2	0	0	0	2	0	0	0

Vigilancia Epidemiológica Semana 2, 2017
Enfermedades transmitidas por vector



Padecimiento	Peste CIE-10 REV.				Tifo epidémico CIE-10 REV.			
	2017			2016	2017			2016
	Semana	Acum.		Acum.	Semana	Acum.		Acum.
Jurisdicción		M	F			M	F	
Norte	2	0	0	0	2	0	0	0
Centro	2	0	0	0	2	0	0	0
Tierra Caliente	2	0	0	0	2	0	0	0
Montaña	2	0	0	0	2	0	0	0
Costa grande	2	0	0	0	2	0	0	0
Costa chica	2	0	0	0	2	0	0	0
Acapulco	2	0	0	0	2	0	0	0
Institución								
SSA	2	0	0	0	2	0	0	0
IMSS ORD.	2	0	0	0	2	0	0	0
ISSSTE	2	0	0	0	2	0	0	0
OTRAS	2	0	0	0	2	0	0	0
IMSS SOL.	2	0	0	0	2	0	0	0
DIF	2	0	0	0	2	0	0	0
PEMEX	2	0	0	0	2	0	0	0
SEDENA	2	0	0	0	2	0	0	0
SEDEMAR	2	0	0	0	2	0	0	0

Padecimiento	Tifo murino CIE-10 REV.				Otras rickettsiosis CIE-10 REV.			
	2017			2016	2017			2016
	Semana	Acum.		Acum.	Semana	Acum.		Acum.
Jurisdicción		M	F			M	F	
Norte	2	0	0	0	2	0	0	0
Centro	2	0	0	0	2	0	0	0
Tierra Caliente	2	0	0	0	2	0	0	0
Montaña	2	0	0	0	2	0	0	0
Costa grande	2	0	0	0	2	0	0	0
Costa chica	2	0	0	0	2	0	0	0
Acapulco	2	0	0	0	2	0	0	0
Institución								
SSA	2	0	0	0	2	0	0	0
IMSS ORD.	2	0	0	0	2	0	0	0
ISSSTE	2	0	0	0	2	0	0	0
OTRAS	2	0	0	0	2	0	0	0
IMSS SOL.	2	0	0	0	2	0	0	0
DIF	2	0	0	0	2	0	0	0
PEMEX	2	0	0	0	2	0	0	0
SEDENA	2	0	0	0	2	0	0	0
SEDEMAR	2	0	0	0	2	0	0	0

Padecimiento	Brucelosis CIE-10 REV. A23				Leptospirosis CIE-10 REV. A27			
	2017			2016	2017			2016
	Semana	Acum.		Acum.	Semana	Acum.		Acum.
Jurisdicción		M	F			M	F	
Norte	2	0	0	0	2	0	0	0
Centro	2	0	0	0	2	0	0	0
Tierra Caliente	2	0	0	0	2	0	0	0
Montaña	2	0	0	0	2	0	0	0
Costa grande	2	0	0	0	2	0	0	0
Costa chica	2	0	0	0	2	0	0	0
Acapulco	2	0	0	0	2	0	0	0
Institución								
SSA	2	0	0	0	2	0	0	0
IMSS ORD.	2	0	0	0	2	0	0	0
ISSSTE	2	0	0	0	2	0	0	0
OTRAS	2	0	0	0	2	0	0	0
IMSS SOL.	2	0	0	0	2	0	0	0
DIF	2	0	0	0	2	0	0	0
PEMEX	2	0	0	0	2	0	0	0
SEDENA	2	0	0	0	2	0	0	0
SEDEMAR	2	0	0	0	2	0	0	0

Padecimiento	Rabia CIE-10 REV. A82				Cisticercosis CIE-10 REV. B69			
	2017			2016	2017			2016
	Semana	Acum.		Acum.	Semana	Acum.		Acum.
Jurisdicción		M	F			M	F	
Norte	2	0	0	0	2	0	0	0
Centro	2	0	0	0	2	0	0	0
Tierra Caliente	2	0	0	0	2	0	0	0
Montaña	2	0	0	0	2	0	0	0
Costa grande	2	0	0	0	2	0	0	0
Costa chica	2	0	0	0	2	0	0	0
Acapulco	2	0	0	0	2	0	0	0
Institución								
SSA	2	0	0	0	2	0	0	0
IMSS ORD.	2	0	0	0	2	0	0	0
ISSSTE	2	0	0	0	2	0	0	0
OTRAS	2	0	0	0	2	0	0	0
IMSS SOL.	2	0	0	0	2	0	0	0
DIF	2	0	0	0	2	0	0	0
PEMEX	2	0	0	0	2	0	0	0
SEDENA	2	0	0	0	2	0	0	0
SEDEMAR	2	0	0	0	2	0	0	0

Padecimiento	Teniasis CIE-10 REV. B68				Triquinosis CIE-10 REV. B75			
	2017			2016	2017			2016
	Semana	Acum.		Acum.	Semana	Acum.		Acum.
		M	F			M	F	
Jurisdicción								
Norte	2	0	0	0	2	0	0	0
Centro	2	0	0	0	2	0	0	0
Tierra Caliente	2	0	0	0	2	0	0	0
Montaña	2	0	0	0	2	0	0	0
Costa grande	2	0	0	0	2	0	0	0
Costa chica	2	0	0	0	2	0	0	0
Acapulco	2	0	0	0	2	0	0	0
Institución								
SSA	2	0	0	0	2	0	0	0
IMSS ORD.	2	0	0	0	2	0	0	0
ISSSTE	2	0	0	0	2	0	0	0
OTRAS	2	0	0	0	2	0	0	0
IMSS SOL.	2	0	0	0	2	0	0	0
DIF	2	0	0	0	2	0	0	0
PEMEX	2	0	0	0	2	0	0	0
SEDENA	2	0	0	0	2	0	0	0
SEDEMAR	2	0	0	0	2	0	0	0



Vigilancia Epidemiológica Semana 2, 2017
Otras enfermedades exantemáticas



Padecimiento	Escarlatina CIE-10 REV. A38				Erisipela CIE-10 REV. A46			
	2017			2016	2017			2016
	Semana	Acum.		Acum.	Semana	Acum.		Acum.
		M	F			M	F	
Jurisdicción								
Norte	2	0	0	0	2	0	6	6
Centro	2	0	0	0	2	0	0	1
Tierra Caliente	2	0	0	0	2	0	0	1
Montaña	2	0	0	0	2	0	0	0
Costa grande	2	0	0	0	2	0	0	3
Costa chica	2	0	0	0	2	0	1	1
Acapulco	2	0	0	3	2	7	6	8
Institución								
SSA	2	0	0	0	2	0	0	0
IMSS ORD.	2	0	0	0	2	0	0	0
ISSSTE	2	0	0	0	2	0	0	0
OTRAS	2	0	0	0	2	0	0	0
IMSS SOL.	2	0	0	0	2	0	0	0
DIF	2	0	0	0	2	0	0	0
PEMEX	2	0	0	0	2	0	0	0
SEDENA	2	0	0	0	2	0	0	0
SEDEMAR	2	0	0	0	2	0	0	0



Padecimiento	Tuberculosis otras formas CIE-10 REV. A17.1				Lepra CIE-10 REV. A30			
	2017			2016	2017			2016
	Semana	Acum.		Acum.	Semana	Acum.		Acum.
Jurisdicción		M	F			M	F	
Norte	2	0	0	0	2	0	0	0
Centro	2	0	0	0	2	0	0	0
Tierra Caliente	2	0	0	0	2	0	0	0
Montaña	2	0	0	0	2	0	0	0
Costa grande	2	0	0	2	2	0	0	0
Costa chica	2	0	0	0	2	0	0	0
Acapulco	2	4	0	2	2	0	0	0
Institución								
SSA	2	0	0	0	2	0	0	0
IMSS ORD.	2	0	0	0	2	0	0	0
ISSSTE	2	0	0	0	2	0	0	0
OTRAS	2	0	0	0	2	0	0	0
IMSS SOL.	2	0	0	0	2	0	0	0
DIF	2	0	0	0	2	0	0	0
PEMEX	2	0	0	0	2	0	0	0
SEDENA	2	0	0	0	2	0	0	0
SEDEMAR	2	0	0	0	2	0	0	0

Padecimiento	Hepatitis tipo C 104 CIE-10 REV. B17.1				Hepatitis virales agudas, otras 39 CIE-10 REV. B17-B			
	2017			2016	2017			2016
	Semana	Acum.		Acum.	Semana	Acum.		Acum.
Jurisdicción		M	F			M	F	
Norte	2	0	0	1	2	0	0	0
Centro	2	0	0	0	2	0	0	0
Tierra Caliente	2	0	0	0	2	0	1	0
Montaña	2	0	0	0	2	0	0	0
Costa grande	2	0	0	0	2	0	0	1
Costa chica	2	0	0	0	2	0	0	0
Acapulco	2	0	0	3	2	0	2	2
Institución								
SSA	2	0	0	0	2	0	0	0
IMSS ORD.	2	0	0	0	2	0	0	0
ISSSTE	2	0	0	0	2	0	0	0
OTRAS	2	0	0	0	2	0	0	0
IMSS SOL.	2	0	0	0	2	0	0	0
DIF	2	0	0	0	2	0	0	0
PEMEX	2	0	0	0	2	0	0	0
SEDENA	2	0	0	0	2	0	0	0
SEDEMAR	2	0	0	0	2	0	0	0

Vigilancia Epidemiológica Semana 2, 2017

Otras enfermedades transmisibles



Padecimiento	Conjuntivitis CIE-10 REV.				Escabiosis CIE-10 REV.			
	2017			2016	2017			2016
	Semana	Acum.		Acum.	Semana	Acum.		Acum.
Jurisdicción		M	F			M	F	
Norte	2	27	41	89	2	0	1	15
Centro	2	48	75	129	2	4	6	4
Tierra Caliente	2	59	62	69	2	9	9	21
Montaña	2	24	16	58	2	14	22	4
Costa grande	2	41	62	115	2	18	32	72
Costa chica	2	13	24	52	2	11	22	42
Acapulco	2	125	146	290	2	34	49	86
Institución								
SSA	2	0	0	0	2	0	0	0
IMSS ORD.	2	0	0	0	2	0	0	0
ISSSTE	2	0	0	0	2	0	0	0
OTRAS	2	0	0	0	2	0	0	0
IMSS SOL.	2	0	0	0	2	0	0	0
DIF	2	0	0	0	2	0	0	0
PEMEX	2	0	0	0	2	0	0	0
SEDENA	2	0	0	0	2	0	0	0
SEDEMAR	2	0	0	0	2	0	0	0

Padecimiento	Conjuntivitis hemorrágica epidémica CIE-10 REV.				Mal del pinto CIE-10 REV.			
	2017			2016	2017			2016
	Semana	Acum.		Acum.	Semana	Acum.		Acum.
Jurisdicción		M	F			M	F	
Norte	2	0	0	2	2	0	0	0
Centro	2	0	0	0	2	0	0	0
Tierra Caliente	2	5	2	0	2	0	0	0
Montaña	2	0	0	0	2	0	0	0
Costa grande	2	0	0	0	2	0	0	1
Costa chica	2	0	0	0	2	0	0	0
Acapulco	2	0	0	0	2	0	0	0
Institución								
SSA	2	0	0	0	2	0	0	0
IMSS ORD.	2	0	0	0	2	0	0	0
ISSSTE	2	0	0	0	2	0	0	0
OTRAS	2	0	0	0	2	0	0	0
IMSS SOL.	2	0	0	0	2	0	0	0
DIF	2	0	0	0	2	0	0	0
PEMEX	2	0	0	0	2	0	0	0
SEDENA	2	0	0	0	2	0	0	0
SEDEMAR	2	0	0	0	2	0	0	0

Padecimiento	Meningoencefalitis amebiana primaria CIE-10 REV.				Toxoplasmosis CIE-10 REV.			
	2017			2016	2017			2016
	Semana	Acum.		Acum.	Semana	Acum.		Acum.
Jurisdicción		M	F			M	F	
Norte	2	0	0	0	2	0	0	0
Centro	2	0	0	0	2	0	0	0
Tierra Caliente	2	0	0	0	2	0	0	0
Montaña	2	0	0	0	2	0	0	0
Costa grande	2	0	0	0	2	0	0	0
Costa chica	2	0	0	0	2	0	0	0
Acapulco	2	0	0	0	2	0	0	0
Institución								
SSA	2	0	0	0	2	0	0	0
IMSS ORD.	2	0	0	0	2	0	0	0
ISSSTE	2	0	0	0	2	0	0	0
OTRAS	2	0	0	0	2	0	0	0
IMSS SOL.	2	0	0	0	2	0	0	0
DIF	2	0	0	0	2	0	0	0
PEMEX	2	0	0	0	2	0	0	0
SEDENA	2	0	0	0	2	0	0	0
SEDEMAR	2	0	0	0	2	0	0	0

Padecimiento	Enfermedad de Chagas CIE-10 REV.				Afección nosocomial CIE-10 REV.			
	2017			2016	2017			2016
	Semana	Acum.		Acum.	Semana	Acum.		Acum.
Jurisdicción		M	F			M	F	
Norte	2	0	0	0	2	0	0	0
Centro	2	0	0	0	2	0	0	0
Tierra Caliente	2	0	0	0	2	0	0	0
Montaña	2	0	0	0	2	0	0	0
Costa grande	2	0	0	0	2	0	0	0
Costa chica	2	0	0	0	2	0	0	0
Acapulco	2	0	0	0	2	0	0	0
Institución								
SSA	2	0	0	0	2	0	0	0
IMSS ORD.	2	0	0	0	2	0	0	0
ISSSTE	2	0	0	0	2	0	0	0
OTRAS	2	0	0	0	2	0	0	0
IMSS SOL.	2	0	0	0	2	0	0	0
DIF	2	0	0	0	2	0	0	0
PEMEX	2	0	0	0	2	0	0	0
SEDENA	2	0	0	0	2	0	0	0
SEDEMAR	2	0	0	0	2	0	0	0

Vigilancia Epidemiológica Semana 2, 2017
Enfermedades de interés local o regional



Padecimiento	Enfermedad febril exantemática CIE-10 REV.				Parálisis flácida aguda CIE-10 REV.			
	2017		2016		2017		2016	
	Semana	Acum.		Acum.	Semana	Acum.		Acum.
Jurisdicción		M	F			M	F	
Norte	2	0	0	0	2	0	0	1
Centro	2	0	0	0	2	0	0	1
Tierra Caliente	2	0	0	1	2	0	1	0
Montaña	2	0	0	0	2	0	0	0
Costa grande	2	0	0	0	2	0	0	0
Costa chica	2	0	0	0	2	0	0	0
Acapulco	2	0	0	1	2	0	0	1
Institución								
SSA	2	0	0	0	2	0	0	0
IMSS ORD.	2	0	0	0	2	0	0	0
ISSSTE	2	0	0	0	2	0	0	0
OTRAS	2	0	0	0	2	0	0	0
IMSS SOL.	2	0	0	0	2	0	0	0
DIF	2	0	0	0	2	0	0	0
PEMEX	2	0	0	0	2	0	0	0
SEDENA	2	0	0	0	2	0	0	0
SEDEMAR	2	0	0	0	2	0	0	0

Padecimiento	Síndrome coqueluchoide CIE-10 REV.				Síndrome febril CIE-10 REV.			
	2017		2016		2017		2016	
	Semana	Acum.		Acum.	Semana	Acum.		Acum.
Jurisdicción		M	F			M	F	
Norte	2	0	0	0	2	6	1	10
Centro	2	0	2	0	2	8	19	50
Tierra Caliente	2	0	0	2	2	1	2	59
Montaña	2	0	0	0	2	2	3	7
Costa grande	2	0	0	0	2	5	8	103
Costa chica	2	0	0	0	2	0	0	9
Acapulco	2	0	0	0	2	2	3	279
Institución								
SSA	2	0	0	0	2	0	0	0
IMSS ORD.	2	0	0	0	2	0	0	0
ISSSTE	2	0	0	0	2	0	0	0
OTRAS	2	0	0	0	2	0	0	0
IMSS SOL.	2	0	0	0	2	0	0	0
DIF	2	0	0	0	2	0	0	0
PEMEX	2	0	0	0	2	0	0	0
SEDENA	2	0	0	0	2	0	0	0
SEDEMAR	2	0	0	0	2	0	0	0

Vigilancia Epidemiológica Semana 2, 2017
Enfermedades bajo vigilancia sindrómica



Padecimiento	Meningitis CIE-10 REV.				Efectos del calor y de la luz CIE-10 REV.			
	2017			2016	2017			2016
	Semana	Acum.		Acum.	Semana	Acum.		Acum.
		M	F			M	F	
Jurisdicción								
Norte	2	0	0	0	2	0	0	0
Centro	2	0	0	0	2	0	0	0
Tierra Caliente	2	0	0	0	2	0	0	0
Montaña	2	0	0	0	2	0	0	0
Costa grande	2	0	0	0	2	0	0	0
Costa chica	2	0	0	0	2	1	1	0
Acapulco	2	0	0	0	2	0	0	1
Institución								
SSA	2	0	0	0	2	0	0	0
IMSS ORD.	2	0	0	0	2	0	0	0
ISSSTE	2	0	0	0	2	0	0	0
OTRAS	2	0	0	0	2	0	0	0
IMSS SOL.	2	0	0	0	2	0	0	0
DIF	2	0	0	0	2	0	0	0
PEMEX	2	0	0	0	2	0	0	0
SEDENA	2	0	0	0	2	0	0	0
SEDEMAR	2	0	0	0	2	0	0	0

Padecimiento	Infección de vías urinarias CIE-10 REV.				Enfermedad febril exantemática CIE-10 REV.			
	2017			2016	2017			2016
	Semana	Acum.		Acum.	Semana	Acum.		Acum.
		M	F			M	F	
Jurisdicción								
Norte	2	68	134	254	2	0	0	0
Centro	2	122	405	554	2	0	0	0
Tierra Caliente	2	86	354	523	2	0	0	1
Montaña	2	22	150	213	2	0	0	0
Costa grande	2	138	454	534	2	0	0	0
Costa chica	2	52	283	298	2	0	0	0
Acapulco	2	236	731	947	2	0	0	1
Institución								
SSA	2	0	0	0	2	0	0	0
IMSS ORD.	2	0	0	0	2	0	0	0
ISSSTE	2	0	0	0	2	0	0	0
OTRAS	2	0	0	0	2	0	0	0
IMSS SOL.	2	0	0	0	2	0	0	0
DIF	2	0	0	0	2	0	0	0
PEMEX	2	0	0	0	2	0	0	0
SEDENA	2	0	0	0	2	0	0	0
SEDEMAR	2	0	0	0	2	0	0	0

Vigilancia Epidemiológica Semana 2, 2017

Enfermedades bajo vigilancia sindromática



Padecimiento	Parálisis flácida aguda CIE-10 REV.				Síndrome coqueluchoide CIE-10 REV.			
	2017			2016	2017			2016
	Semana	Acum.		Acum.	Semana	Acum.		Acum.
		M	F			M	F	
Jurisdicción								
Norte	2	0	0	1	2	0	0	0
Centro	2	0	0	1	2	0	2	0
Tierra Caliente	2	0	1	0	2	0	0	2
Montaña	2	0	0	0	2	0	0	0
Costa grande	2	0	0	0	2	0	0	0
Costa chica	2	0	0	0	2	0	0	0
Acapulco	2	0	0	1	2	0	0	0
Institución								
SSA	2	0	0	0	2	0	0	0
IMSS ORD.	2	0	0	0	2	0	0	0
ISSSTE	2	0	0	0	2	0	0	0
OTRAS	2	0	0	0	2	0	0	0
IMSS SOL.	2	0	0	0	2	0	0	0
DIF	2	0	0	0	2	0	0	0
PEMEX	2	0	0	0	2	0	0	0
SEDENA	2	0	0	0	2	0	0	0
SEDEMAR	2	0	0	0	2	0	0	0

Padecimiento	Síndrome febril CIE-10 REV.			
	2017			2016
	Semana	Acum.		Acum.
		M	F	
Jurisdicción				
Norte	2	6	1	10
Centro	2	8	19	50
Tierra Caliente	2	1	2	59
Montaña	2	2	3	7
Costa grande	2	5	8	103
Costa chica	2	0	0	9
Acapulco	2	2	3	279
Institución				
SSA	2	0	0	0
IMSS ORD.	2	0	0	0
ISSSTE	2	0	0	0
OTRAS	2	0	0	0
IMSS SOL.	2	0	0	0
DIF	2	0	0	0
PEMEX	2	0	0	0
SEDENA	2	0	0	0
SEDEMAR	2	0	0	0

Padecimiento	Bocio endémico CIE-10 REV.				Diabetes mellitus insulino dependiente (Tipo I) CIE-10 REV.			
	2017			2016	2017			2016
	Semana	Acum.		Acum.	Semana	Acum.		Acum.
		M	F			M	F	
Jurisdicción								
Norte	2	0	1	0	2	1	1	0
Centro	2	0	0	0	2	0	0	1
Tierra Caliente	2	0	1	1	2	0	0	0
Montaña	2	0	0	0	2	0	0	0
Costa grande	2	0	0	0	2	0	0	0
Costa chica	2	0	0	11	2	0	0	0
Acapulco	2	1	6	0	2	0	0	0
Institución								
SSA	2	0	0	0	2	0	0	0
IMSS ORD.	2	0	0	0	2	0	0	0
ISSSTE	2	0	0	0	2	0	0	0
OTRAS	2	0	0	0	2	0	0	0
IMSS SOL.	2	0	0	0	2	0	0	0
DIF	2	0	0	0	2	0	0	0
PEMEX	2	0	0	0	2	0	0	0
SEDENA	2	0	0	0	2	0	0	0
SEDEMAR	2	0	0	0	2	0	0	0

Padecimiento	Diabetes mellitus no insulino dependiente (Tipo II) CIE-10 REV.				Diabetes mellitus que se origina con el embarazo CIE-10 REV.			
	2017			2016	2017			2016
	Semana	Acum.		Acum.	Semana	Acum.		Acum.
		M	F			M	F	
Jurisdicción								
Norte	2	5	6	28	2	0	0	1
Centro	2	22	34	52	2	0	0	0
Tierra Caliente	2	35	46	66	2	0	1	1
Montaña	2	4	10	21	2	0	0	0
Costa grande	2	11	18	49	2	0	1	1
Costa chica	2	4	2	9	2	0	0	0
Acapulco	2	78	91	127	2	0	2	0
Institución								
SSA	2	0	0	0	2	0	0	0
IMSS ORD.	2	0	0	0	2	0	0	0
ISSSTE	2	0	0	0	2	0	0	0
OTRAS	2	0	0	0	2	0	0	0
IMSS SOL.	2	0	0	0	2	0	0	0
DIF	2	0	0	0	2	0	0	0
PEMEX	2	0	0	0	2	0	0	0
SEDENA	2	0	0	0	2	0	0	0
SEDEMAR	2	0	0	0	2	0	0	0

Padecimiento
Jurisdicción
Norte
Centro
Tierra Caliente
Montaña
Costa grande
Costa chica
Acapulco
Institución
SSA
IMSS ORD.
ISSSTE
OTRAS
IMSS SOL.
DIF
PEMEX
SEDENA
SEDEMAR

Intoxicación aguda por alcohol CIE-10 REV.			
2017			2016
Semana	Acum.		Acum.
	M	F	
2	4	1	3
2	6	0	4
2	9	1	3
2	8	1	9
2	3	1	1
2	1	0	2
2	4	1	10
2	0	0	0
2	0	0	0
2	0	0	0
2	0	0	0
2	0	0	0
2	0	0	0
2	0	0	0
2	0	0	0
2	0	0	0
2	0	0	0
2	0	0	0

Fiebre reumática aguda CIE-10 REV.			
2017			2016
Semana	Acum.		Acum.
	M	F	
2	0	0	0
2	1	1	1
2	0	0	0
2	1	0	0
2	0	0	0
2	0	0	0
2	0	0	0
2	0	0	0
2	0	0	0
2	0	0	0
2	0	0	0
2	0	0	0
2	0	0	0
2	0	0	0
2	0	0	0

Padecimiento
Jurisdicción
Norte
Centro
Tierra Caliente
Montaña
Costa grande
Costa chica
Acapulco
Institución
SSA
IMSS ORD.
ISSSTE
OTRAS
IMSS SOL.
DIF
PEMEX
SEDENA
SEDEMAR

Hipertensión arterial CIE-10 REV.			
2017			2016
Semana	Acum.		Acum.
	M	F	
2	10	17	41
2	23	38	61
2	28	27	65
2	4	6	10
2	23	31	56
2	2	3	8
2	75	124	152
2	0	0	0
2	0	0	0
2	0	0	0
2	0	0	0
2	0	0	0
2	0	0	0
2	0	0	0
2	0	0	0
2	0	0	0
2	0	0	0
2	0	0	0

Enfermedades isquémicas del corazón CIE-10 REV.			
2017			2016
Semana	Acum.		Acum.
	M	F	
2	0	0	2
2	5	0	0
2	5	2	10
2	0	0	0
2	0	2	0
2	0	0	1
2	9	4	18
2	0	0	0
2	0	0	0
2	0	0	0
2	0	0	0
2	0	0	0
2	0	0	0
2	0	0	0
2	0	0	0
2	0	0	0
2	0	0	0
2	0	0	0

Padecimiento
Jurisdicción
Norte
Centro
Tierra Caliente
Montaña
Costa grande
Costa chica
Acapulco
Institución
SSA
IMSS ORD.
ISSSTE
OTRAS
IMSS SOL.
DIF
PEMEX
SEDENA
SEDEMAR

Enfermedades cerebrovasculares CIE-10 REV.			
2017			2016
Semana	Acum.		Acum.
	M	F	
2	0	0	0
2	0	0	2
2	11	7	3
2	0	0	0
2	1	1	2
2	1	0	0
2	12	7	16
2	0	0	0
2	0	0	0
2	0	0	0
2	0	0	0
2	0	0	0
2	0	0	0
2	0	0	0
2	0	0	0
2	0	0	0
2	0	0	0

Asma y estado asmático CIE-10 REV.			
2017			2016
Semana	Acum.		Acum.
	M	F	
2	17	20	31
2	7	10	12
2	7	9	34
2	2	5	1
2	5	17	23
2	5	5	8
2	58	76	90
2	0	0	0
2	0	0	0
2	0	0	0
2	0	0	0
2	0	0	0
2	0	0	0
2	0	0	0
2	0	0	0
2	0	0	0
2	0	0	0

Padecimiento
Jurisdicción
Norte
Centro
Tierra Caliente
Montaña
Costa grande
Costa chica
Acapulco
Institución
SSA
IMSS ORD.
ISSSTE
OTRAS
IMSS SOL.
DIF
PEMEX
SEDENA
SEDEMAR

Gingivitis y enfermedades periodontales CIE-10 REV.			
2017			2016
Semana	Acum.		Acum.
	M	F	
2	4	5	11
2	21	52	54
2	52	56	68
2	17	101	97
2	85	109	538
2	126	135	204
2	109	150	231
2	0	0	0
2	0	0	0
2	0	0	0
2	0	0	0
2	0	0	0
2	0	0	0
2	0	0	0
2	0	0	0
2	0	0	0
2	0	0	0

Úlceras, gastritis y duodenitis CIE-10 REV.			
2017			2016
Semana	Acum.		Acum.
	M	F	
2	39	69	121
2	62	104	168
2	53	110	168
2	43	78	76
2	73	133	221
2	44	101	168
2	154	287	313
2	0	0	0
2	0	0	0
2	0	0	0
2	0	0	0
2	0	0	0
2	0	0	0
2	0	0	0
2	0	0	0
2	0	0	0
2	0	0	0

Padecimiento
Jurisdicción
Norte
Centro
Tierra Caliente
Montaña
Costa grande
Costa chica
Acapulco
Institución
SSA
IMSS ORD.
ISSSTE
OTRAS
IMSS SOL.
DIF
PEMEX
SEDENA
SEDEMAR

Enfermedad alcohólica del hígado CIE-10 REV.			
2017			2016
Semana	Acum.		Acum.
	M	F	
2	0	0	0
2	0	0	0
2	0	0	0
2	0	1	0
2	0	0	2
2	1	0	4
2	0	0	4
2	0	0	0
2	0	0	0
2	0	0	0
2	0	0	0
2	0	0	0
2	0	0	0
2	0	0	0
2	0	0	0
2	0	0	0
2	0	0	0

Intoxicación por plaguicidas CIE-10 REV.			
2017			2016
Semana	Acum.		Acum.
	M	F	
2	0	0	0
2	0	0	0
2	1	2	2
2	3	1	1
2	0	0	0
2	1	0	0
2	0	2	1
2	0	0	0
2	0	0	0
2	0	0	0
2	0	0	0
2	0	0	0
2	0	0	0
2	0	0	0
2	0	0	0
2	0	0	0
2	0	0	0

Padecimiento
Jurisdicción
Norte
Centro
Tierra Caliente
Montaña
Costa grande
Costa chica
Acapulco
Institución
SSA
IMSS ORD.
ISSSTE
OTRAS
IMSS SOL.
DIF
PEMEX
SEDENA
SEDEMAR

Intoxicación por ponzoña de animales CIE-10 REV.			
2017			2016
Semana	Acum.		Acum.
	M	F	
2	1	1	6
2	2	0	4
2	2	1	5
2	1	0	2
2	1	4	11
2	1	1	0
2	9	12	9
2	0	0	0
2	0	0	0
2	0	0	0
2	0	0	0
2	0	0	0
2	0	0	0
2	0	0	0
2	0	0	0
2	0	0	0
2	0	0	0

Intoxicación por picadura de alacrán CIE-10 REV.			
2017			2016
Semana	Acum.		Acum.
	M	F	
2	51	69	241
2	131	160	190
2	98	97	201
2	84	79	143
2	107	100	196
2	151	97	184
2	71	112	191
2	0	0	0
2	0	0	0
2	0	0	0
2	0	0	0
2	0	0	0
2	0	0	0
2	0	0	0
2	0	0	0
2	0	0	0
2	0	0	0

Padecimiento	Edema, proteinuria y trastornos hipertensivos del embarazo CIE-10 REV.				Efectos indeseables por vacuna y sustancias biológicas CIE-10 REV.			
	2017			2016	2017			2016
	Semana	Acum.		Acum.	Semana	Acum.		Acum.
Jurisdicción		M	F			M	F	
Norte	2	0	0	0	2	0	0	0
Centro	2	0	0	2	2	0	0	1
Tierra Caliente	2	0	29	9	2	0	0	0
Montaña	2	0	7	2	2	0	0	0
Costa grande	2	0	10	4	2	0	0	0
Costa chica	2	0	1	2	2	0	0	0
Acapulco	2	0	12	10	2	0	0	0
Institución								
SSA	2	0	0	0	2	0	0	0
IMSS ORD.	2	0	0	0	2	0	0	0
ISSSTE	2	0	0	0	2	0	0	0
OTRAS	2	0	0	0	2	0	0	0
IMSS SOL.	2	0	0	0	2	0	0	0
DIF	2	0	0	0	2	0	0	0
PEMEX	2	0	0	0	2	0	0	0
SEDENA	2	0	0	0	2	0	0	0
SEDEMAR	2	0	0	0	2	0	0	0

Padecimiento	Hiperplasia de la próstata CIE-10 REV.				Hipotermia CIE-10 REV.			
	2017			2016	2017			2016
	Semana	Acum.		Acum.	Semana	Acum.		Acum.
Jurisdicción		M	F			M	F	
Norte	2	2	0	3	2	0	0	0
Centro	2	3	0	12	2	0	0	0
Tierra Caliente	2	1	0	4	2	0	0	0
Montaña	2	1	0	0	2	0	0	0
Costa grande	2	11	0	4	2	0	0	0
Costa chica	2	0	0	0	2	0	0	0
Acapulco	2	33	0	55	2	0	0	0
Institución								
SSA	2	0	0	0	2	0	0	0
IMSS ORD.	2	0	0	0	2	0	0	0
ISSSTE	2	0	0	0	2	0	0	0
OTRAS	2	0	0	0	2	0	0	0
IMSS SOL.	2	0	0	0	2	0	0	0
DIF	2	0	0	0	2	0	0	0
PEMEX	2	0	0	0	2	0	0	0
SEDENA	2	0	0	0	2	0	0	0
SEDEMAR	2	0	0	0	2	0	0	0

Padecimiento
Jurisdicción
Norte
Centro
Tierra Caliente
Montaña
Costa grande
Costa chica
Acapulco
Institución
SSA
IMSS ORD.
ISSSTE
OTRAS
IMSS SOL.
DIF
PEMEX
SEDENA
SEDEMAR

Insuficiencia venosa periférica CIE-10 REV.			
2017			2016
Semana	Acum.		Acum.
	M	F	
2	0	4	2
2	4	8	9
2	3	9	6
2	0	0	3
2	1	7	5
2	0	1	0
2	13	38	14
2	0	0	0
2	0	0	0
2	0	0	0
2	0	0	0
2	0	0	0
2	0	0	0
2	0	0	0
2	0	0	0
2	0	0	0
2	0	0	0
2	0	0	0

Intoxicación por monóxido de carbono CIE-10 REV.			
2017			2016
Semana	Acum.		Acum.
	M	F	
2	0	0	0
2	0	0	0
2	0	0	0
2	0	0	0
2	0	0	0
2	0	0	0
2	0	0	0
2	1	0	0
2	0	0	0
2	0	0	0
2	0	0	0
2	0	0	0
2	0	0	0
2	0	0	0
2	0	0	0
2	0	0	0
2	0	0	0
2	0	0	0

Padecimiento
Jurisdicción
Norte
Centro
Tierra Caliente
Montaña
Costa grande
Costa chica
Acapulco
Institución
SSA
IMSS ORD.
ISSSTE
OTRAS
IMSS SOL.
DIF
PEMEX
SEDENA
SEDEMAR

Contacto traumático con avispas, avispones y abejas CIE-10 REV.			
2017			2016
Semana	Acum.		Acum.
	M	F	
2	3	2	1
2	0	1	1
2	0	0	0
2	1	0	0
2	4	3	3
2	0	0	0
2	1	1	5
2	0	0	0
2	0	0	0
2	0	0	0
2	0	0	0
2	0	0	0
2	0	0	0
2	0	0	0
2	0	0	0
2	0	0	0
2	0	0	0
2	0	0	0

Quemaduras CIE-10 REV.			
2017			2016
Semana	Acum.		Acum.
	M	F	
2	6	3	6
2	8	2	4
2	5	3	7
2	4	0	3
2	5	5	9
2	2	4	6
2	46	27	38
2	0	0	0
2	0	0	0
2	0	0	0
2	0	0	0
2	0	0	0
2	0	0	0
2	0	0	0
2	0	0	0
2	0	0	0
2	0	0	0

Padecimiento	Adicciones CIE-10 REV.				Cirrosis hepática CIE-10 REV.			
	2017			2016	2017			2016
	Semana	Acum.		Acum.	Semana	Acum.		Acum.
		M	F			M	F	
Jurisdicción								
Norte	2	0	0	0	2	0	0	0
Centro	2	2	0	6	2	0	0	0
Tierra Caliente	2	0	0	2	2	5	5	4
Montaña	2	0	0	0	2	0	0	0
Costa grande	2	1	0	1	2	0	0	0
Costa chica	2	0	0	0	2	0	0	0
Acapulco	2	0	0	5	2	4	0	12
Institución								
SSA	2	0	0	0	2	0	0	0
IMSS ORD.	2	0	0	0	2	0	0	0
ISSSTE	2	0	0	0	2	0	0	0
OTRAS	2	0	0	0	2	0	0	0
IMSS SOL.	2	0	0	0	2	0	0	0
DIF	2	0	0	0	2	0	0	0
PEMEX	2	0	0	0	2	0	0	0
SEDENA	2	0	0	0	2	0	0	0
SEDEMAR	2	0	0	0	2	0	0	0



Padecimiento	Desnutrición leve CIE-10 REV.				Desnutrición moderada CIE-10 REV.			
	2017			2016	2017			2016
	Semana	Acum.		Acum.	Semana	Acum.		Acum.
		M	F			M	F	
Jurisdicción								
Norte	2	2	3	15	2	2	0	0
Centro	2	4	6	13	2	1	0	1
Tierra Caliente	2	8	11	14	2	1	1	3
Montaña	2	1	2	30	2	0	5	6
Costa grande	2	4	1	6	2	2	0	3
Costa chica	2	5	3	3	2	0	1	5
Acapulco	2	22	46	45	2	2	0	6
Institución								
SSA	2	0	0	0	2	0	0	0
IMSS ORD.	2	0	0	0	2	0	0	0
ISSSTE	2	0	0	0	2	0	0	0
OTRAS	2	0	0	0	2	0	0	0
IMSS SOL.	2	0	0	0	2	0	0	0
DIF	2	0	0	0	2	0	0	0
PEMEX	2	0	0	0	2	0	0	0
SEDENA	2	0	0	0	2	0	0	0
SEDEMAR	2	0	0	0	2	0	0	0

Padecimiento	Desnutrición severa CIE-10 REV.				Obesidad CIE-10 REV.			
	2017			2016	2017			2016
	Semana	Acum.		Acum.	Semana	Acum.		Acum.
		M	F			M	F	
Jurisdicción								
Norte	2	0	1	0	2	5	14	18
Centro	2	0	0	1	2	25	48	68
Tierra Caliente	2	0	1	1	2	13	22	35
Montaña	2	0	1	7	2	2	5	10
Costa grande	2	0	1	0	2	17	25	38
Costa chica	2	1	0	0	2	5	10	9
Acapulco	2	2	0	4	2	80	128	138
Institución								
SSA	2	0	0	0	2	0	0	0
IMSS ORD.	2	0	0	0	2	0	0	0
ISSSTE	2	0	0	0	2	0	0	0
OTRAS	2	0	0	0	2	0	0	0
IMSS SOL.	2	0	0	0	2	0	0	0
DIF	2	0	0	0	2	0	0	0
PEMEX	2	0	0	0	2	0	0	0
SEDENA	2	0	0	0	2	0	0	0
SEDEMAR	2	0	0	0	2	0	0	0

Vigilancia Epidemiológica Semana 2, 2017
Nutrición



Padecimiento	Anorexia y bulimia CIE-10 REV.			
	2017			2016
	Semana	Acum.		Acum.
		M	F	
Jurisdicción				
Norte	2	0	0	0
Centro	2	0	0	0
Tierra Caliente	2	0	0	1
Montaña	2	0	1	1
Costa grande	2	0	0	0
Costa chica	2	0	0	0
Acapulco	2	0	1	7
Institución				
SSA	2	0	0	0
IMSS ORD.	2	0	0	0
ISSSTE	2	0	0	0
OTRAS	2	0	0	0
IMSS SOL.	2	0	0	0
DIF	2	0	0	0
PEMEX	2	0	0	0
SEDENA	2	0	0	0
SEDEMAR	2	0	0	0



Padecimiento	Tumor maligno de mama CIE-10 REV. C50				Tumor maligno del cuello del útero CIE-10 REV. C53			
	2017		2016		2017		2016	
	Semana	Acum.		Acum.	Semana	Acum.		Acum.
Jurisdicción		M	F			M	F	
Norte	2	0	0	0	2	0	0	0
Centro	2	0	0	0	2	0	0	0
Tierra Caliente	2	0	1	1	2	0	0	0
Montaña	2	0	0	0	2	0	0	0
Costa grande	2	0	0	0	2	0	0	0
Costa chica	2	0	0	0	2	0	0	0
Acapulco	2	0	2	0	2	0	0	0
Institución								
SSA	2	0	0	0	2	0	0	0
IMSS ORD.	2	0	0	0	2	0	0	0
ISSSTE	2	0	0	0	2	0	0	0
OTRAS	2	0	0	0	2	0	0	0
IMSS SOL.	2	0	0	0	2	0	0	0
DIF	2	0	0	0	2	0	0	0
PEMEX	2	0	0	0	2	0	0	0
SEDENA	2	0	0	0	2	0	0	0
SEDEMAR	2	0	0	0	2	0	0	0

Padecimiento	Displasia cervical leve y moderada CIE-10 REV. N87.0				Displasia cervical severa y CaCu in situ CIE-10 REV. D06,			
	2017		2016		2017		2016	
	Semana	Acum.		Acum.	Semana	Acum.		Acum.
Jurisdicción		M	F			M	F	
Norte	2	0	2	3	2	0	0	0
Centro	2	0	0	0	2	0	0	0
Tierra Caliente	2	0	0	0	2	0	0	0
Montaña	2	0	7	16	2	0	0	4
Costa grande	2	0	0	1	2	0	0	0
Costa chica	2	0	0	0	2	0	0	0
Acapulco	2	0	20	3	2	0	0	2
Institución								
SSA	2	0	0	0	2	0	0	0
IMSS ORD.	2	0	0	0	2	0	0	0
ISSSTE	2	0	0	0	2	0	0	0
OTRAS	2	0	0	0	2	0	0	0
IMSS SOL.	2	0	0	0	2	0	0	0
DIF	2	0	0	0	2	0	0	0
PEMEX	2	0	0	0	2	0	0	0
SEDENA	2	0	0	0	2	0	0	0
SEDEMAR	2	0	0	0	2	0	0	0

Padecimiento	Encefalocele CIE-10 REV. Q01				Espina bífida CIE-10 REV. Q05			
	2017			2016	2017			2016
	Semana	Acum.		Acum.	Semana	Acum.		Acum.
Jurisdicción		M	F			M	F	
Norte	2	0	0	0	2	0	0	0
Centro	2	0	0	0	2	0	0	0
Tierra Caliente	2	0	0	0	2	0	1	0
Montaña	2	0	0	0	2	0	0	0
Costa grande	2	0	0	0	2	0	0	0
Costa chica	2	0	0	0	2	0	0	0
Acapulco	2	0	0	0	2	0	0	0
Institución								
SSA	2	0	0	0	2	0	0	0
IMSS ORD.	2	0	0	0	2	0	0	0
ISSSTE	2	0	0	0	2	0	0	0
OTRAS	2	0	0	0	2	0	0	0
IMSS SOL.	2	0	0	0	2	0	0	0
DIF	2	0	0	0	2	0	0	0
PEMEX	2	0	0	0	2	0	0	0
SEDENA	2	0	0	0	2	0	0	0
SEDEMAR	2	0	0	0	2	0	0	0

Padecimiento	Labio y paladar hendido CIE-10 REV. Q35-Q				Anencefalia CIE-10 REV. Q00.0			
	2017			2016	2017			2016
	Semana	Acum.		Acum.	Semana	Acum.		Acum.
Jurisdicción		M	F			M	F	
Norte	2	0	0	0	2	0	0	0
Centro	2	0	0	0	2	0	0	0
Tierra Caliente	2	0	0	0	2	1	0	0
Montaña	2	0	0	0	2	0	0	1
Costa grande	2	0	0	0	2	0	0	0
Costa chica	2	0	0	0	2	0	0	0
Acapulco	2	0	0	0	2	0	0	0
Institución								
SSA	2	0	0	0	2	0	0	0
IMSS ORD.	2	0	0	0	2	0	0	0
ISSSTE	2	0	0	0	2	0	0	0
OTRAS	2	0	0	0	2	0	0	0
IMSS SOL.	2	0	0	0	2	0	0	0
DIF	2	0	0	0	2	0	0	0
PEMEX	2	0	0	0	2	0	0	0
SEDENA	2	0	0	0	2	0	0	0
SEDEMAR	2	0	0	0	2	0	0	0

Vigilancia Epidemiológica Semana 2, 2017
Enfermedades neurológicas y de salud mental



Padecimiento	Depresión CIE-10 REV. F32				Enfermedad de Parkinson CIE-10 REV. G20			
	2017		2016		2017		2016	
	Semana	Acum.		Acum.	Semana	Acum.		Acum.
Jurisdicción		M	F			M	F	
Norte	2	1	6	5	2	0	0	0
Centro	2	0	2	0	2	1	0	0
Tierra Caliente	2	3	1	3	2	0	0	1
Montaña	2	1	2	8	2	0	0	0
Costa grande	2	1	2	5	2	1	0	0
Costa chica	2	0	2	9	2	1	0	0
Acapulco	2	2	6	17	2	3	2	4
Institución								
SSA	2	0	0	0	2	0	0	0
IMSS ORD.	2	0	0	0	2	0	0	0
ISSSTE	2	0	0	0	2	0	0	0
OTRAS	2	0	0	0	2	0	0	0
IMSS SOL.	2	0	0	0	2	0	0	0
DIF	2	0	0	0	2	0	0	0
PEMEX	2	0	0	0	2	0	0	0
SEDENA	2	0	0	0	2	0	0	0
SEDEMAR	2	0	0	0	2	0	0	0

Padecimiento	Enfermedad de Alzheimer CIE-10 REV. G30				Demencia en la enfermedad de Alzheimer CIE-10 REV.			
	2017		2016		2017		2016	
	Semana	Acum.		Acum.	Semana	Acum.		Acum.
Jurisdicción		M	F			M	F	
Norte	2	0	0	0	2	15	8	33
Centro	2	0	0	0	2	4	10	11
Tierra Caliente	2	0	0	0	2	13	34	136
Montaña	2	0	0	0	2	0	0	9
Costa grande	2	0	0	0	2	32	38	87
Costa chica	2	0	0	0	2	0	0	17
Acapulco	2	0	1	1	2	29	24	0
Institución								
SSA	2	0	0	0	2	0	0	0
IMSS ORD.	2	0	0	0	2	0	0	0
ISSSTE	2	0	0	0	2	0	0	0
OTRAS	2	0	0	0	2	0	0	0
IMSS SOL.	2	0	0	0	2	0	0	0
DIF	2	0	0	0	2	0	0	0
PEMEX	2	0	0	0	2	0	0	0
SEDENA	2	0	0	0	2	0	0	0
SEDEMAR	2	0	0	0	2	0	0	0

Vigilancia Epidemiológica Semana 2, 2017
Enfermedades neurológicas y de salud mental



Padecimiento	Esquizofrenia paranoide, hebrefrénica e indirenciada CIE-10 REV.				Transtornos de ideas delirantes persistentes CIE-10 REV.			
	2017			2016	2017			2016
	Semana	Acum.		Acum.	Semana	Acum.		Acum.
Jurisdicción		M	F			M	F	
Norte	2	15	8	33	2	15	8	33
Centro	2	4	10	11	2	4	10	11
Tierra Caliente	2	13	34	136	2	13	34	136
Montaña	2	0	0	9	2	0	0	9
Costa grande	2	32	38	87	2	32	38	87
Costa chica	2	0	0	17	2	0	0	17
Acapulco	2	29	24	0	2	29	24	0
Institución								
SSA	2	0	0	0	2	0	0	0
IMSS ORD.	2	0	0	0	2	0	0	0
ISSSTE	2	0	0	0	2	0	0	0
OTRAS	2	0	0	0	2	0	0	0
IMSS SOL.	2	0	0	0	2	0	0	0
DIF	2	0	0	0	2	0	0	0
PEMEX	2	0	0	0	2	0	0	0
SEDENA	2	0	0	0	2	0	0	0
SEDEMAR	2	0	0	0	2	0	0	0

Padecimiento	Transtornos esquizoafectivos CIE-10 REV.				Transtorno Bipolar CIE-10 REV.			
	2017			2016	2017			2016
	Semana	Acum.		Acum.	Semana	Acum.		Acum.
Jurisdicción		M	F			M	F	
Norte	2	15	8	33	2	15	8	33
Centro	2	4	10	11	2	4	10	11
Tierra Caliente	2	13	34	136	2	13	34	136
Montaña	2	0	0	9	2	0	0	9
Costa grande	2	32	38	87	2	32	38	87
Costa chica	2	0	0	17	2	0	0	17
Acapulco	2	29	24	0	2	29	24	0
Institución								
SSA	2	0	0	0	2	0	0	0
IMSS ORD.	2	0	0	0	2	0	0	0
ISSSTE	2	0	0	0	2	0	0	0
OTRAS	2	0	0	0	2	0	0	0
IMSS SOL.	2	0	0	0	2	0	0	0
DIF	2	0	0	0	2	0	0	0
PEMEX	2	0	0	0	2	0	0	0
SEDENA	2	0	0	0	2	0	0	0
SEDEMAR	2	0	0	0	2	0	0	0

Vigilancia Epidemiológica Semana 2, 2017
Enfermedades neurológicas y de salud mental



Padecimiento	Transtorno depresivo recurrente CIE-10 REV.				Otros transtornos de ansiedad CIE-10 REV.			
	2017			2016	2017			2016
	Semana	Acum.		Acum.	Semana	Acum.		Acum.
Jurisdicción		M	F			M	F	
Norte	2	15	8	33	2	15	8	33
Centro	2	4	10	11	2	4	10	11
Tierra Caliente	2	13	34	136	2	13	34	136
Montaña	2	0	0	9	2	0	0	9
Costa grande	2	32	38	87	2	32	38	87
Costa chica	2	0	0	17	2	0	0	17
Acapulco	2	29	24	0	2	29	24	0
Institución								
SSA	2	0	0	0	2	0	0	0
IMSS ORD.	2	0	0	0	2	0	0	0
ISSSTE	2	0	0	0	2	0	0	0
OTRAS	2	0	0	0	2	0	0	0
IMSS SOL.	2	0	0	0	2	0	0	0
DIF	2	0	0	0	2	0	0	0
PEMEX	2	0	0	0	2	0	0	0
SEDENA	2	0	0	0	2	0	0	0
SEDEMAR	2	0	0	0	2	0	0	0

Padecimiento	Transtorno obsesivo compulsivo CIE-10 REV.				Reacción al estrés grave y trastornos de adaptación CIE-10 REV.			
	2017			2016	2017			2016
	Semana	Acum.		Acum.	Semana	Acum.		Acum.
Jurisdicción		M	F			M	F	
Norte	2	15	8	33	2	15	8	33
Centro	2	4	10	11	2	4	10	11
Tierra Caliente	2	13	34	136	2	13	34	136
Montaña	2	0	0	9	2	0	0	9
Costa grande	2	32	38	87	2	32	38	87
Costa chica	2	0	0	17	2	0	0	17
Acapulco	2	29	24	0	2	29	24	0
Institución								
SSA	2	0	0	0	2	0	0	0
IMSS ORD.	2	0	0	0	2	0	0	0
ISSSTE	2	0	0	0	2	0	0	0
OTRAS	2	0	0	0	2	0	0	0
IMSS SOL.	2	0	0	0	2	0	0	0
DIF	2	0	0	0	2	0	0	0
PEMEX	2	0	0	0	2	0	0	0
SEDENA	2	0	0	0	2	0	0	0
SEDEMAR	2	0	0	0	2	0	0	0

Vigilancia Epidemiológica Semana 2, 2017
Enfermedades neurológicas y de salud mental



Padecimiento	Trastornos mentales y comportamiento asociado con el puerperio, no clasificados en otro lugar CIE-10 REV.				Retraso Mental CIE-10 REV.			
	2017			2016	2017			2016
	Semana	Acum.		Acum.	Semana	Acum.		Acum.
Jurisdicción		M	F			M	F	
Norte	2	15	8	33	2	15	8	33
Centro	2	4	10	11	2	4	10	11
Tierra Caliente	2	13	34	136	2	13	34	136
Montaña	2	0	0	9	2	0	0	9
Costa grande	2	32	38	87	2	32	38	87
Costa chica	2	0	0	17	2	0	0	17
Acapulco	2	29	24	0	2	29	24	0
Institución								
SSA	2	0	0	0	2	0	0	0
IMSS ORD.	2	0	0	0	2	0	0	0
ISSSTE	2	0	0	0	2	0	0	0
OTRAS	2	0	0	0	2	0	0	0
IMSS SOL.	2	0	0	0	2	0	0	0
DIF	2	0	0	0	2	0	0	0
PEMEX	2	0	0	0	2	0	0	0
SEDENA	2	0	0	0	2	0	0	0
SEDEMAR	2	0	0	0	2	0	0	0

Padecimiento	Autismo infantil y Síndrome de Asperger CIE-10 REV.				Perturbación de la actividad y de la atención CIE-10 REV.			
	2017			2016	2017			2016
	Semana	Acum.		Acum.	Semana	Acum.		Acum.
Jurisdicción		M	F			M	F	
Norte	2	15	8	33	2	15	8	33
Centro	2	4	10	11	2	4	10	11
Tierra Caliente	2	13	34	136	2	13	34	136
Montaña	2	0	0	9	2	0	0	9
Costa grande	2	32	38	87	2	32	38	87
Costa chica	2	0	0	17	2	0	0	17
Acapulco	2	29	24	0	2	29	24	0
Institución								
SSA	2	0	0	0	2	0	0	0
IMSS ORD.	2	0	0	0	2	0	0	0
ISSSTE	2	0	0	0	2	0	0	0
OTRAS	2	0	0	0	2	0	0	0
IMSS SOL.	2	0	0	0	2	0	0	0
DIF	2	0	0	0	2	0	0	0
PEMEX	2	0	0	0	2	0	0	0
SEDENA	2	0	0	0	2	0	0	0
SEDEMAR	2	0	0	0	2	0	0	0

Vigilancia Epidemiológica Semana 2, 2017
Enfermedades neurológicas y de salud mental



Padecimiento	Historia personal de lesión autoinfligida intencionalmente CIE-10 REV.			
	2017			2016
	Semana	Acum.		Acum.
		M	F	
Jurisdicción				
Norte	2	15	8	33
Centro	2	4	10	11
Tierra Caliente	2	13	34	136
Montaña	2	0	0	9
Costa grande	2	32	38	87
Costa chica	2	0	0	17
Acapulco	2	29	24	0
Institución				
SSA	2	0	0	0
IMSS ORD.	2	0	0	0
ISSSTE	2	0	0	0
OTRAS	2	0	0	0
IMSS SOL.	2	0	0	0
DIF	2	0	0	0
PEMEX	2	0	0	0
SEDENA	2	0	0	0
SEDEMAR	2	0	0	0



Padecimiento	Accidentes de transporte en vehículos con motor CIE-10 REV. V20-V				Mordeduras por perro CIE-10 REV. W54			
	2017		2016		2017		2016	
	Semana	Acum.		Acum.	Semana	Acum.		Acum.
Jurisdicción		M	F			M	F	
Norte	2	2	0	3	2	1	2	1
Centro	2	2	0	1	2	6	1	10
Tierra Caliente	2	4	0	31	2	13	8	21
Montaña	2	3	2	2	2	3	6	11
Costa grande	2	16	3	9	2	5	7	10
Costa chica	2	0	0	8	2	3	6	16
Acapulco	2	0	0	3	2	16	15	33
Institución								
SSA	2	0	0	0	2	0	0	0
IMSS ORD.	2	0	0	0	2	0	0	0
ISSSTE	2	0	0	0	2	0	0	0
OTRAS	2	0	0	0	2	0	0	0
IMSS SOL.	2	0	0	0	2	0	0	0
DIF	2	0	0	0	2	0	0	0
PEMEX	2	0	0	0	2	0	0	0
SEDENA	2	0	0	0	2	0	0	0
SEDEMAR	2	0	0	0	2	0	0	0

Padecimiento	Mordeduras por otros mamíferos CIE-10 REV. W55				Mordedura por serpiente CIE-10 REV. X20			
	2017		2016		2017		2016	
	Semana	Acum.		Acum.	Semana	Acum.		Acum.
Jurisdicción		M	F			M	F	
Norte	2	0	0	2	2	0	0	0
Centro	2	0	1	3	2	0	0	0
Tierra Caliente	2	0	1	2	2	0	2	0
Montaña	2	0	0	2	2	0	0	0
Costa grande	2	1	0	1	2	1	1	2
Costa chica	2	0	1	1	2	0	0	0
Acapulco	2	1	5	3	2	3	1	0
Institución								
SSA	2	0	0	0	2	0	0	0
IMSS ORD.	2	0	0	0	2	0	0	0
ISSSTE	2	0	0	0	2	0	0	0
OTRAS	2	0	0	0	2	0	0	0
IMSS SOL.	2	0	0	0	2	0	0	0
DIF	2	0	0	0	2	0	0	0
PEMEX	2	0	0	0	2	0	0	0
SEDENA	2	0	0	0	2	0	0	0
SEDEMAR	2	0	0	0	2	0	0	0

Padecimiento	Violencia intrafamiliar CIE-10 REV. Y07.0				Herida por arma de fuego y punzocortantes CIE-10 REV. W32-W			
	2017			2016	2017			2016
	Semana	Acum.		Acum.	Semana	Acum.		Acum.
Jurisdicción		M	F			M	F	
Norte	2	2	24	44	2	1	1	5
Centro	2	3	15	17	2	2	1	0
Tierra Caliente	2	1	57	39	2	22	8	4
Montaña	2	0	12	17	2	35	20	19
Costa grande	2	0	1	15	2	4	1	7
Costa chica	2	0	28	54	2	10	1	0
Acapulco	2	1	3	29	2	2	2	8
Institución								
SSA	2	0	0	0	2	0	0	0
IMSS ORD.	2	0	0	0	2	0	0	0
ISSSTE	2	0	0	0	2	0	0	0
OTRAS	2	0	0	0	2	0	0	0
IMSS SOL.	2	0	0	0	2	0	0	0
DIF	2	0	0	0	2	0	0	0
PEMEX	2	0	0	0	2	0	0	0
SEDENA	2	0	0	0	2	0	0	0
SEDEMAR	2	0	0	0	2	0	0	0

Padecimiento	Peatón lesionado en accidente de transporte CIE-10 REV.			
	2017			2016
	Semana	Acum.		Acum.
Jurisdicción		M	F	
Norte	2	0	0	3
Centro	2	0	0	0
Tierra Caliente	2	4	2	7
Montaña	2	0	3	0
Costa grande	2	0	0	0
Costa chica	2	0	0	0
Acapulco	2	0	0	0
Institución				
SSA	2	0	0	0
IMSS ORD.	2	0	0	0
ISSSTE	2	0	0	0
OTRAS	2	0	0	0
IMSS SOL.	2	0	0	0
DIF	2	0	0	0
PEMEX	2	0	0	0
SEDENA	2	0	0	0
SEDEMAR	2	0	0	0

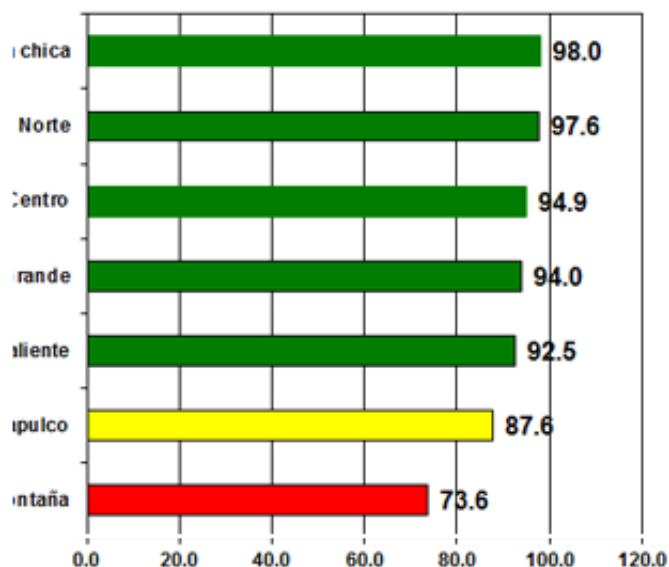


Indicadores

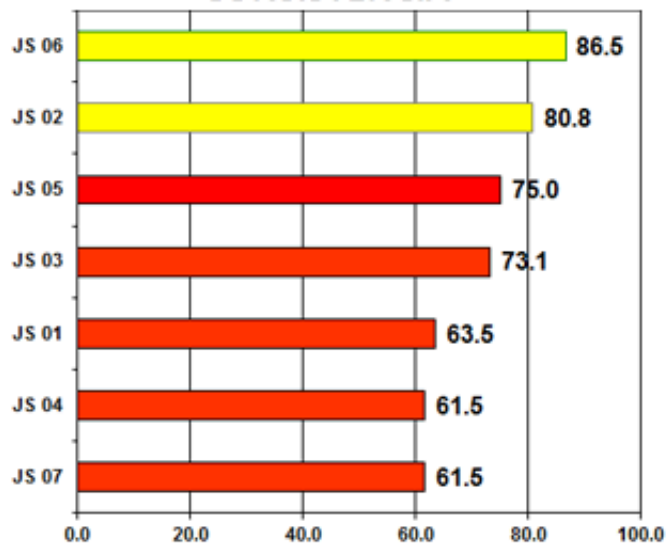
SISTEMA UNICO AUTOMATIZADO DE VIGILANCIA EPIDEMIOLOGICA (SUAVE)

ENERO - DICIEMBRE 2016

COBERTURA



CONSISTENCIA



Consistencia: Número de diagnósticos notificados por semana epidemiológica comparados con el 80% al 120% de los mismos.

■ BUENO > 90% ■ REGULAR > 80%-89% ■ MALO <80%





Secretaría de
Salud

SALUD
SECRETARÍA DE SALUD



Dr. Carlos De La Peña Pintos

Secretario de Salud

Dr. Armando Bibiano García

Subsecretario de Prevención y Control de Enfermedades

Dr. Rufino Silva Domínguez

Director de Epidemiología y Medicina Preventiva

Dra. Eloina Raquel Velazco Aguirre

Subdirectora de Salud Pública

Dra. Gloria García Martínez

Jefa del Departamento de Epidemiología

Dra. María Inés Olea Radilla

Coordinadora Estatal de Vigilancia Epidemiológica

Ing. Irma González Moncallo

Responsable Estatal del SUAVE

