



TRANSFORMANDO
GUERRERO
GOBIERNO DEL ESTADO
2021 - 2027



SECRETARÍA DE
SALUD

Boletín Epidemiológico 29

Dirección de Epidemiología y Medicina Preventiva



***Vigilancia Epidemiológica Convencional
Estado de Guerrero***

Semana Epidemiológica 29 del 17 al 23 de julio 2022



INDICE

Descripción general	6
Informe IAAS Guerrero 2022.....	7
Informe epidemiológico de embarazadas con COVID-19.....	10
Comparativo 2021-2022	19
20 Principales	25
Casos nuevos de enfermedades de notificación inmediata	26
Enfermedades Prevenibles por vacunación	27
Rotavirus	27
Hepatitis A	27
Hepatitis B	27
Infección de virus de papiloma humano	27
Influenza (J09-J11)	28
Meningitis tuberculosa (A17.0)	28
Tos ferina(A37)	28
Meningitis meningocócica(A39.0)	28
Enfermedad invasiva por neumococo(A40.3, G00.1, J13)	29
Infecciones invasivas por haemophilus influenzae (A41.3, G00.0, J14)	29
Varicela(B01)	29
Rubéola(B06)	29
Tétanos neonatal(A33)	30
Tétanos(A34, A35)	30
Parotiditis infecciosa(B26)	30
Síndrome de rubéola congénita(P35.0)	30
Enfermedades infecciosas y parasitarias del aparato digestivo	31
Cólera(A00)	31
Fiebre tifoidea(A01.0)	31
Otras salmonelosis(A02)	31
Shigelosis(A03)	31
Infecciones intestinales por otros organismos y las mal definidas	

(A04, A08-A09 EXCEPTO A08.0)	32
Intoxicación alimentaria bacteriana(A05)	22
Amebiasis intestinal(A06.0-A06.3, A06.9)	22
Absceso hepático amebiano(A06.4)	22
Otras infecciones intestinales debidas a protozoarios (A07.0, A07.2, A07.9)	33
Giardiasis(A07.1)	33
Otras helmintiasis(B65-B67, B70-B76, B78, B79, B81-B83 excepto B73 y B75)	33
Ascariasis(B77)	33
Enterobiasis(B80)	34
Paratifoidea y otras salmonelosis(A01.1-A02)	34
Enfermedades infecciosas del aparato respiratorio	35
Faringitis y amigdalitis estreptocócicas(J02.0, J03.0)	35
Infecciones respiratorias agudas(J00-J06, J20, J21 EXCEPTO J02.0 Y J03.0)	35
Neumonías y bronconeumonías (J12-J18 EXCEPTO J18.2, J13 y J14) .	35
Otitis media aguda(H65.0-H65.1)	35
Tuberculosis respiratoria(A15-A16)	36
COVID-19	36
Enfermedades de transmisión sexual	37
Sífilis congénita(A50)	37
Sífilis adquirida(A51-A53)	37
Infección gonocócica del tracto genitourinario(A54.0-A54.2)	37
Linfogranuloma venéreo por clamidias(A55)	37
Chancro blando(A57)	38
Tricomoniasis urogenital(A59.0)	38
Herpes Genital (A60)	38
Vulvovaginitis(N76)	38
Síndrome de inmunodeficiencia adquirida(B20-B24)	39
Candidiasis urogenital(B37.3-B37.4)	39
Infección asintomática por VIH(Z21)	39
Enfermedades Transmitidas por Vector	40
Tifo epidémico(A75.0)	40

Tifo murino(A75.2)	40
Otras rickettsiosis(A79)	40
Fiebre manchada(A77.0)	40
Dengue no grave(A90)	41
Dengue con signos de alarma(S/C)	41
Dengue grave(A91)	41
Enfermedad por virus Chikungunya(A92.0)	41
Fiebre del oeste del Nilo(A92.3)	42
Infección por virus Zika(U06.9)	42
Paludismo por plasmodium falciparum(B50)	42
Paludismo por plasmodium vivax(B51)	42
Zoonosis	43
Brucelosis(A23)	43
Leptospirosis(A27)	43
Rabia humana(A82)	43
Teniasis(B68)	43
Cisticercosis(B69)	44
Triquinosis(B75)	44
Otras Enfermedades Exantemáticas	45
Erisipela(A46)	45
Escarlatina(A38)	45
Enfermedades Transmisibles	46
Mal del pinto Erisipela(A46)	46
Tuberculosis otras formas	46
Lepra (A30)	46
Hepatitis vírica C	46
Otras hepatitis víricas(B17-B19 excepto B17.1, B18.2)	47
Conjuntivitis epidémica aguda hemorrágica(B30.3)	47
Tripanosomiasis americana (enfermedad de Chagas) aguda (para 2017))(B57.0-B57.1).....	47
Tripanosomiasis americana (enfermedad de Chagas) crónica (para 2017) (B57.2-B57.5)	47

Toxoplasmosis(B58)	48
Meningoencefalitis amebiana primaria(B60.2)	48
Escabiosis(B86)	48
Conjuntivitis mucopurulenta(H10.0)	48
Infección asociada a la atención de la salud(S/C)	49
Infección de vías urinarias(N30, N34, N39.0)	49
Enfermedad febril exantemática(U97)	49
Parálisis flácida aguda(U98)	49
Enfermedades bajo Vigilancia Sindromática	50
Síndrome meníngeo(G00-G03 excepto G00.0, G00.1)	50
Infección de vías urinarias(N30, N34, N39.0)	50
Enfermedad febril exantemática(U97)	50
Parálisis flácida aguda(U98)	50
Síndrome coqueluchoide(U99)	51
Enfermedades No Transmisibles	52
Intoxicación por plaguicidas(T60)	52
Intoxicación por ponzoña de animales(T63, X21, X27, excepto T63.2)	52
Tracoma(A71)	52
Efectos del calor y de la luz(T67, X30)	52
Bocio endémico(E01)	53
Dengue no grave(A90)	53
Diabetes mellitus no insulino dependiente (Tipo II)(E11-E14)	53
Intoxicación aguda por alcohol(F10.0)	53
Fiebre reumática aguda(I00-I02)	54
Hipertensión arterial(I10-I15)	54
Enfermedad isquémica del corazón(I20-I25)	54
Enfermedad cerebrovascular(I60-I67, I69)	54
Insuficiencia venosa periférica(I87.2)	55
Asma(J45, J46)	55
Giardiasis(A07.1)	55
Úlceras, gastritis y duodenitis(K25-K29)	55

Enfermedad alcohólica del hígado(K70 EXCEPTO K70.3)	56
Cirrosis hepática alcohólica(K70.3)	56
Cirrosis hepática no alcohólica(K74.6)	56
Hiperplasia de la próstata(N40)	56
Edema, proteinuria y trastornos hipertensivos en el embarazo, parto y puerperio(O10-O16)	57
Diabetes mellitus en el embarazo(O24.4)	57
Quemaduras(T20-T32)	57
Intoxicación por monóxido de carbono(T58)	57
Intoxicación por plaguicidas(T60)	58
Intoxicación por ponzoña de animales (T63, X21, X27, excepto T63.2)	58
Intoxicación por picadura de alacrán(T63.2, X22)	58
Efectos del calor y de la luz(T67, X30)	58
Hipotermia(T68)	59
Contacto traumático con avispas, avispones y abejas(X23)	59
Eventos supuestamente asociados a la vacunación (ESAVI)(Y58, Y59)	59
Efectos del calor y de la luz(T67, X30)	59
Nutrición	60
Desnutrición leve(E44.1)	60
Desnutrición moderada(E44.0)	60
Desnutrición severa(E40-E43)	60
Obesidad(E66)	60
Displacias y neoplasias	61
Tumor maligno de la mama(C50)	61
Tumor maligno del cuello del útero(C53)	61
Displasia cervical leve y moderada(N87.0-N87.1)	61
Displasia cervical severa y CaCu In Situ(N87.2, D06)	61
Defectos al Nacimiento	62
Anencefalia(Q00)	62
Encefalocele(Q01)	62

Microcefalia(Q02)	62
Espina bífida(Q05)	62
Labio y paladar hendido(Q35-Q37)	63
Enfermedades Neurológicas y de la Salud	64
Depresión(F32)	64
Enfermedad de Parkinson(G20)	64
Enfermedad de Alzheimer(G30)	64
Accidentes	65
Accidentes de transporte en vehículos con motor (V20-V29, V40-V79)	65
Herida por arma de fuego y punzocortantes(W32-W34)	65
Mordedura por serpiente(X20)	65
Mordeduras por otros mamíferos(W55)	65
Mordeduras por perro(W54)	66
Peatón lesionado en accidente de transporte(V01-V09)	66
Violencia intrafamiliar(Y07.0-Y07.2)	66
Indicadores	67
Directorio	69

Boletín Epidemiológico

- ❖ El Boletín Epidemiológico semanal del Sistema Único de Información, es el medio oficial de difusión de la morbilidad del Sistema Nacional de Vigilancia Epidemiológica (SINAVE).

Este documento responde al inciso 10.1 de la NORMA Oficial Mexicana NOM-017-SSA2-2012, Para la vigilancia epidemiológica, que a la letra dice “La información resultado de la vigilancia epidemiológica debe difundirse a través de reportes impresos o electrónicos que favorezcan la accesibilidad a los datos, de acuerdo con lo establecido en el apéndice informativo C y los manuales correspondientes”. También da cumplimiento al Reglamento Interior de la Secretaría de Salud, el cual establece en el Capítulo X, Artículo 32 Bis, inciso XIII que la Dirección General de Epidemiología debe “Difundir, en forma oportuna los resultados e información generada por las acciones de vigilancia epidemiológica”.

- ❖ Este boletín cumple con la función de difundir los casos nuevos de los padecimientos sujetos a vigilancia cada semana por sexo, grupo de edad por Jurisdicción é Institución.
- ❖ Se publica cada semana y difunde la información de 146 enfermedades sujetas a Vigilancia Epidemiológica.



TRANSFORMANDO
GUERRERO
GOBIERNO DEL ESTADO
2021 - 2027

SECRETARÍA DE
SALUD

Secretaría de Salud
Subsecretaría de Prevención y Control de Enfermedades
Dirección de Epidemiología y Medicina Preventiva
Coordinación de Vigilancia Epidemiológica

INFORME MENSUAL IAAS GUERRERO 2022

ENERO – JULIO 2022

Las Infecciones Asociadas a la Atención de la Salud (IAAS) son un problema de salud pública de gran trascendencia económica y social, se asocian con altas tasas de morbilidad y mortalidad, lo que se traduce no solo en un incremento en los días de hospitalización y los costos de atención, sino también en un incremento en los AVAD (años de vida ajustados por discapacidad) en la población, por tales condiciones se consideran un indicador de la calidad y de la seguridad de la atención.

La vigilancia epidemiológica de las IAAS en México está a cargo de la RHOVE. Consiste en un sistema de vigilancia centinela nacional, que se estableció formalmente en 1997 y cuenta con una Norma Oficial mexicana, la NOM-045-SSA2-2005. Para la vigilancia epidemiológica, prevención y control de las infecciones nosocomiales, y un Manual de Procedimientos Estandarizados para la Vigilancia Epidemiológica Hospitalaria que se encargan de unificar los criterios diagnósticos de cada una de las IAAS y las actividades para la recopilación dinámica, sistemática y continua de la información generada por cada unidad de atención médica hospitalaria afiliada al sistema.

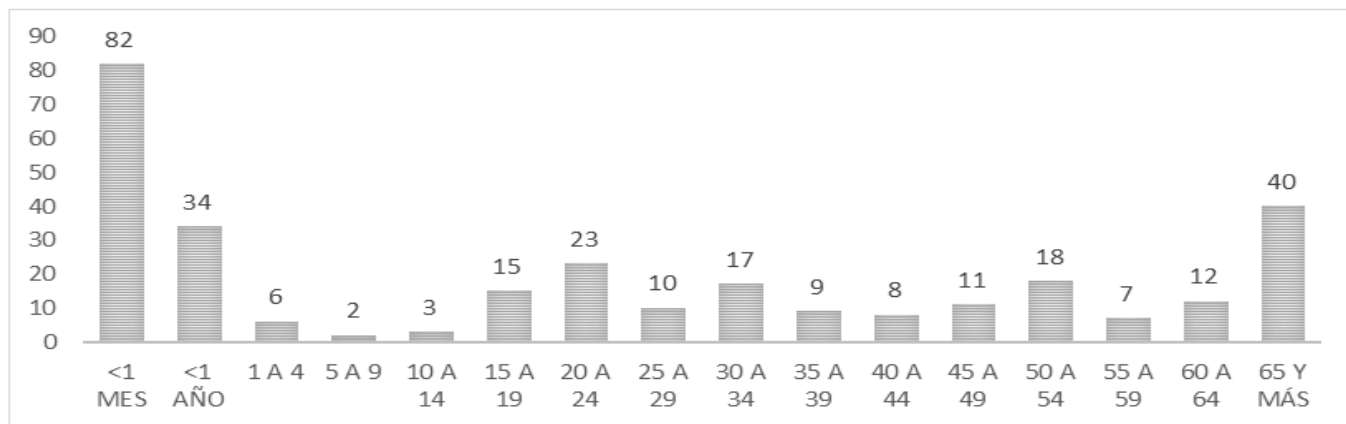
El Estado cuenta con 9 unidades incorporadas a la Red Hospitalaria de Vigilancia Epidemiológica de las IAAS. De las cuales 8 Unidades pertenecen a la SSA (89%) y 1 al ISSSTE (11%). En el año 2021 la mayor proporción de infecciones fueron las Infecciones Urinarias Asociadas a Catéter y las Neumonías Asociadas a Ventilación Mecánica, en el periodo comprendido de enero – julio 2022 las IAAS de mayor proporción son las Neumonías Asociadas a Ventilación Mecánica con el 16.5% y las Infecciones del Sitio Quirúrgico con el 13.5%.

Cuadro. Numero de IAAS por tipo de infección, notificadas en el periodo enero – julio 2022, Guerrero.

	2021	%	2022	%
NUMERO DE CASOS CON CULTIVO	401	75.4	111.0	37.4
NUMERO DE CASOS CON NEUMONÍA ASOCIADA A VENTILADOR	62	11.7	49	16.5
NUMERO DE CASOS DE BACTERIEMIA ASOCIADA A CATÉTER	54	10.2	30.0	10.1
NUMERO DE INFECCIONES DE VÍAS URINARIAS ASOCIADA A CATÉTER	86	16.2	20	6.7
NUMERO DE INFECCIONES DE SITIO QUIRÚRGICO	36	6.8	40.0	13.5
NUMERO DE DEFUNCIONES ASOCIADAS A IAAS	7	1.3	3	1.0

El grupo de edad más afectado es el de menores de un mes con el 27.6%, seguido del grupo de 65 y más con el 13.5% y el grupo de menores de un año con el 11.4% de los casos de IAAS. La tasa de IAAS más alta por cada 100 egresos le corresponde al grupo de menores de un año con el 23.78.

Grafica. Casos de IAAS por grupo de edad, enero – julio, Guerrero 2022

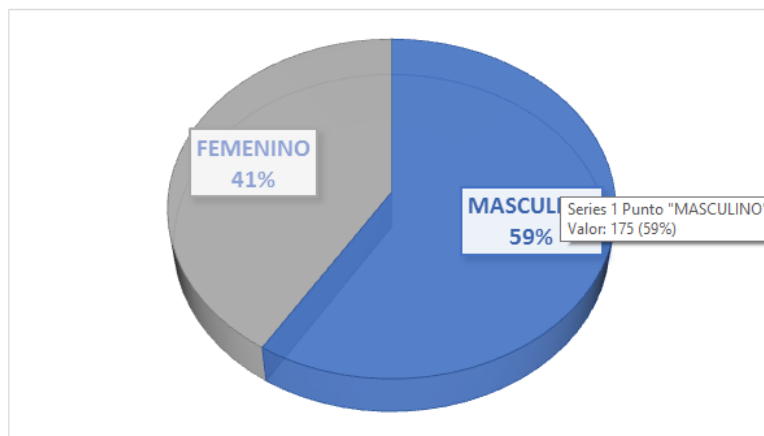


Cuadro Tasa de IAAS por servicio enero - julio 2022, Guerrero

SERVICIO	TASA IAAS/DÍAS PACIENTE * 1000
CIRUGIA GENERAL	5.36
GINECOLOGIA	2.6
MEDICINA INTERNA	7.05
OBSTETRICIA	1.6
PEDIATRIA	7.41
TERAPIA INTENSIVA ADULTO	11.48
TERAPIA INTENSIVA NEONATAL	11.05
TERAPIA INTENSIVA PEDIATRICA	6.1
URGENCIAS	2.93
URGENCIAS PEDIATRICAS	4.59
TOTAL	5.8

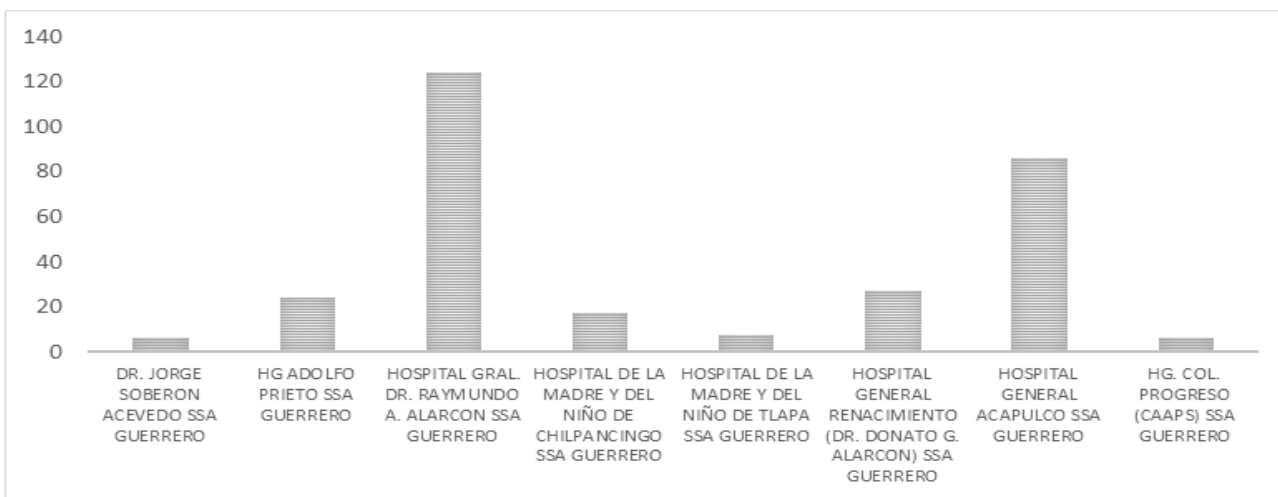
La tasa de IAAS del mes de enero es del 2.71 por cada 100 egresos. La tasa de IAAS por días paciente es del 5.80 por cada 1000 días paciente. El servicio donde identifico la mayor proporción de casos de IAAS es el servicio de Terapia intensiva Neonatal con 23.9%, seguido de los servicios de Cirugía General con el 18.2% y los servicios de Medicina Interna con el 17.2% y pediatría con el 14.8%. El sexo con la mayor proporción de IAAS es el masculino con el 59%.

Grafica. Proporción de IAAS por sexo enero – julio, Guerrero 2022



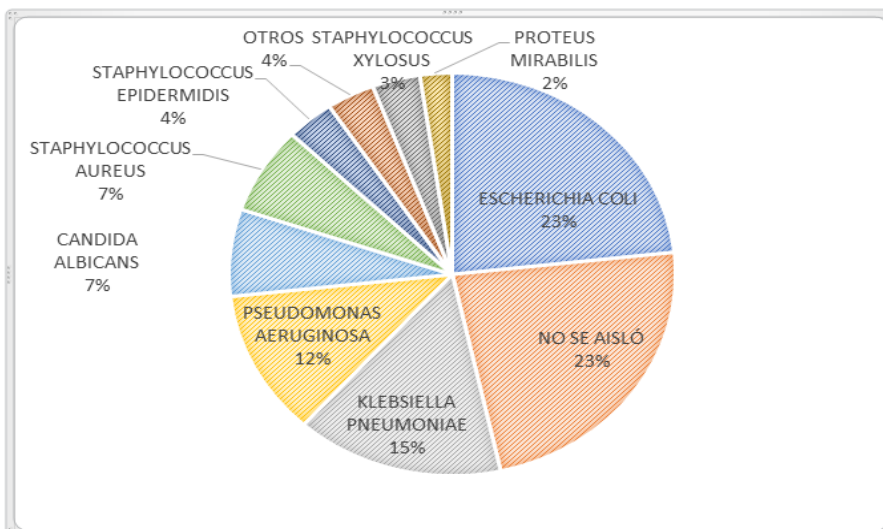
La unidad con mayor número de casos de IAAS identificados es el Hospital General Dr. Raymundo Abarca Alarcón con el 42%, seguido de los Hospital General de Acapulco con el 29% y el Hospital General Dr. Donato G. Alarcón con el 9%.

Grafica. Caso de IAAS por Unidad de identificación enero – julio, Guerrero 2022



Los principales gérmenes identificados durante el periodo enero – julio 2022 de las IAAS con cultivo son: Escherichia Coli (23%), no se aisló (23%) y Klebsiella Pneumoniae (15%)

Grafica. Proporción de gérmenes aislados en los cultivos tomados, enero - julio, Guerrero 2022



INFORME EPIDEMIOLOGICO DE EMBARAZADAS BAJO ESTUDIO DE COVID 19

Periodo de análisis: SE-01 2022 a SE-29 2022

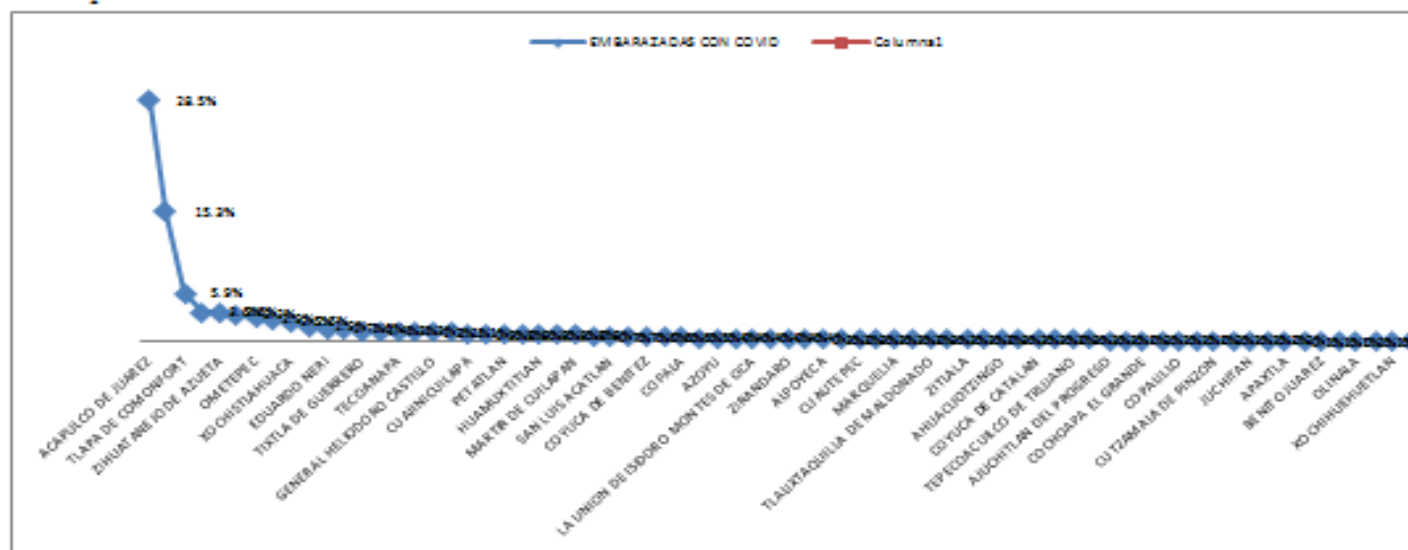
La atención prenatal es un servicio esencial, dado que las complicaciones asociadas al embarazo, parto y puerperio son una de las principales causas de morbilidad y mortalidad en las mujeres en edad reproductiva. En el escenario epidemiológico actual y para prevenir el contagio del SARS-CoV-2, es recomendable que las consultas de control prenatal se lleven a cabo priorizar en la consulta prenatal la atención de mujeres con embarazo de alto riesgo, para quienes se debe mantener la programación de consulta prenatal completa y valorar cuidadosamente si requiere atención en un segundo nivel. El personal de salud buscará de manera intencionada, factores de riesgo y sintomatología para sospecha de COVID-19. Ante la presencia de síntomas, se debe solicitar que realice lavado de manos y colocar cubre bocas a la paciente y familiar (si estuviera presente), en los establecimientos se han definido y señalado los accesos, y la ruta de traslado interno para la atención de personas que acuden con síntomas respiratorios. Solicitando a las pacientes con casos sospechosos permanezcan en aislamiento domiciliario por 14 días y podrán retomar las consultas si el cuadro respiratorio se ha resuelto.

Durante toda la pandemia por la COVID-19 en el estado de Guerrero desde 2020 hasta el 23 de octubre del 2021 Área del gráfico se atendió 3,127 mujeres con embarazo ante la sospecha de COVID-19. De las cuales 1,179 (37.7%) han resultado positivas a COVID-19 y de estas se tiene un total 12 defunciones, con una letalidad acumulada de 1.01 %. Durante la pandemia, los municipios con mayor número de embarazadas positivas a COVID-19 son: Acapulco de Juárez con 336 (28.5%) casos, Chilpancingo de los bravos con 180 (15.3%) casos, Tlapa de Comonfort con casos 69 (5.85%) casos (ver tabla 1).

De la semana epidemiológica 1 a la 29 del 2022 por entidad de residencia y por fecha de inicio de síntomas de COVID-19, se han estudiado 944 mujeres con embarazo ante la sospecha de COVID-19, de las cuales se tienen 449 casos positivos COVID-19 y de ellas 1 defunción. Teniéndose una letalidad de 0.22 %. Durante la SE-1 a la SE-29, los municipios con mayor número de embarazadas positivas a COVID-19 son: Acapulco de Juárez 137 (30.5%) casos, Chilpancingo de los bravo 76 (16.9%) casos, y Tlapa de Comonfort con 28 (6.2%) casos. (Ver tabla 2).

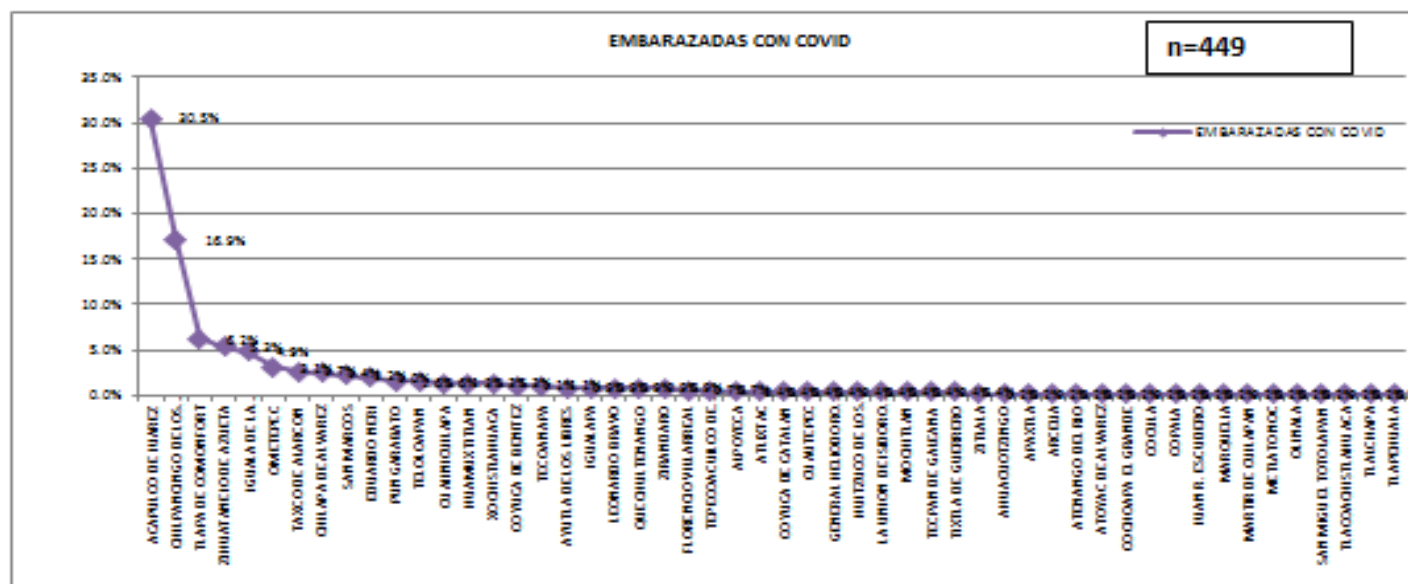
MUJERES EMBARAZADAS POSITIVAS A COVID POR MUNICIPIO DESDE INICIO DE LA PANDEMIA

Tabla 1



MUJERES EMBARAZADAS POSITIVAS A COVID POR MUNICIPIO DESDE INICIO DE LA PANDEMIA

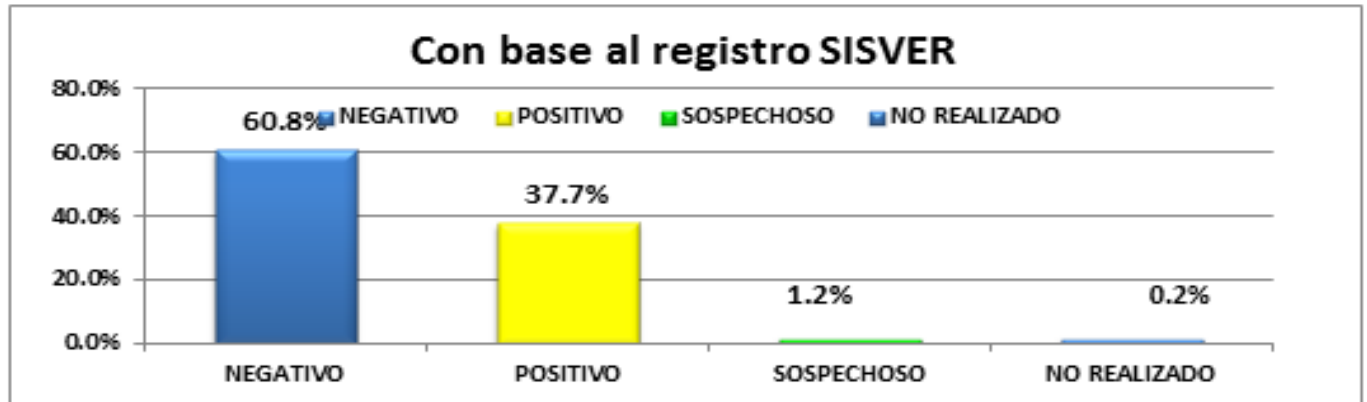
Tabla 2



Desde el inicio de la pandemia a la SE 29, 2022 Se han estudiado a 3,127 embarazadas en el estado de Guerrero ante la sospecha de COVID 19, con los siguientes resultados notificados en plataforma SISVER:

CONFIRMADOS 37.7. % (n=1179) positivas a Covid 19
 NEGATIVO 60.82% (n=1902) negativas a Covid 19
 SOSPECHOSO 1.24 % (n=39) sospechosas a Covid 19
 NO REALIZADO 0.22% (n=7) No se realizaron muestras (ver tabla 3).

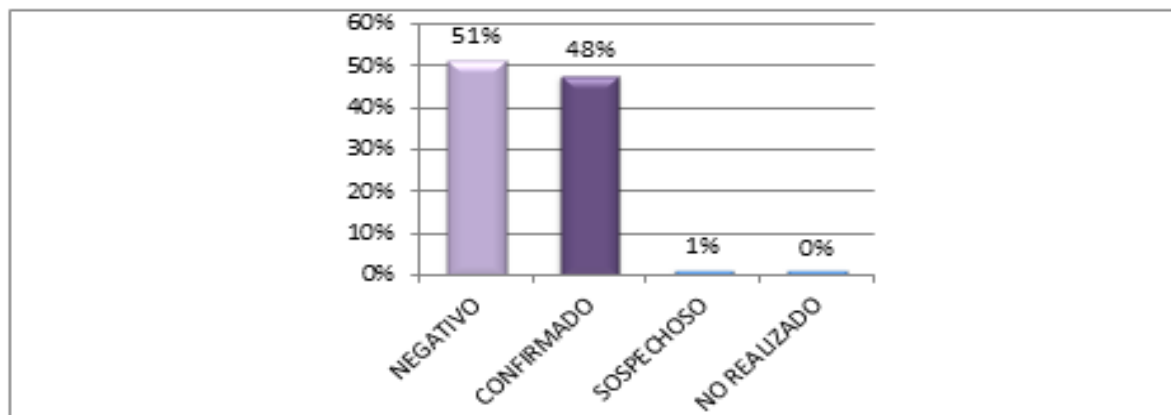
Tabla 3.



De la SE1 a la SE 29, 2022 por entidad de residencia y fecha de inicio de síntomas. Se han estudiado 944 mujeres con embarazo ante la sospecha de COVID-19 De las cuales se tiene un registro de Mujeres embarazadas:

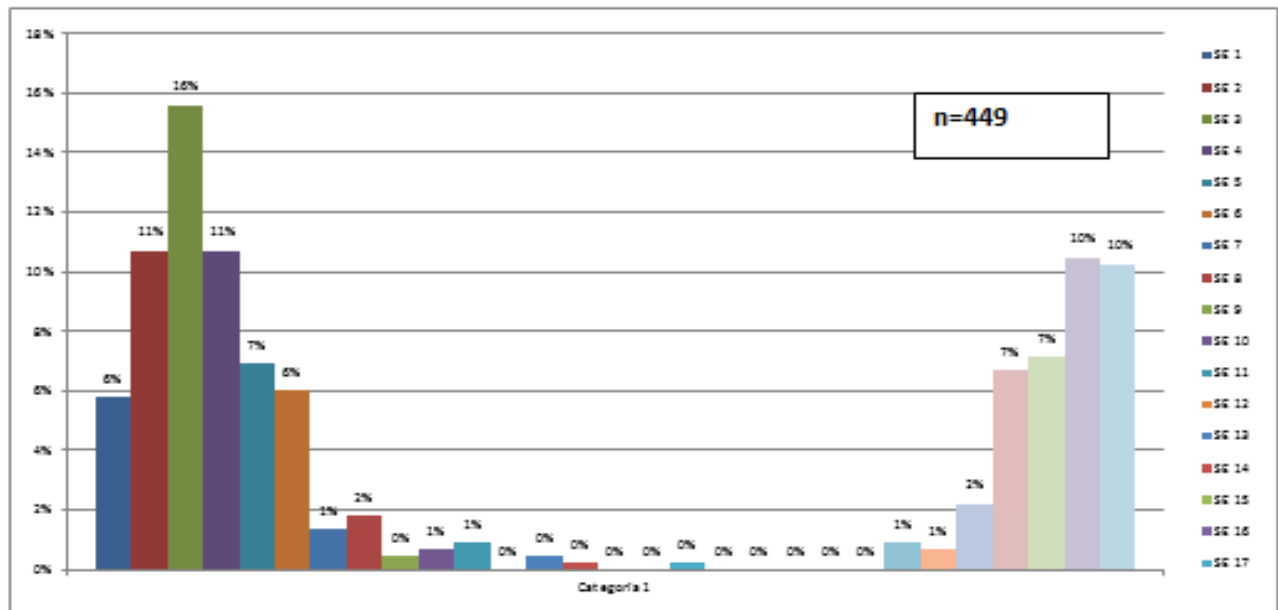
CONFIRMADOS 47.56. % (n=449) positivas a Covid 19
 NEGATIVO 51.26 % (n=483) negativas a Covid 19
 SOSPECHOSO 1.05 % (n=10) sospechosas a Covid 19
 NO REALIZADO 0.22% (n=2) No se realizaron muestras(ver tabla 4).

Tabla 4.



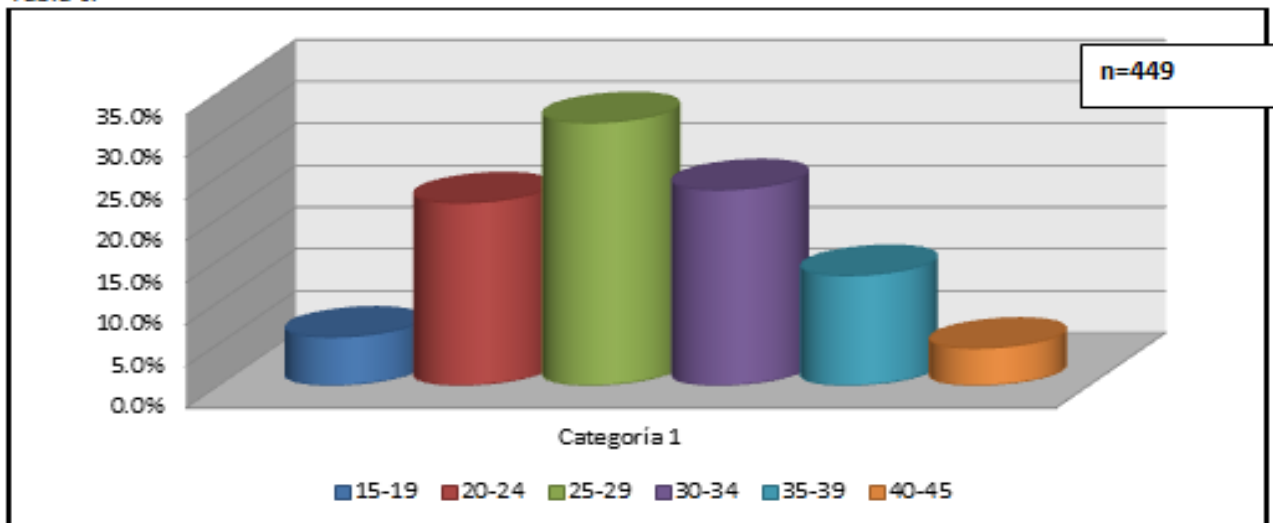
PORCENTAJE DE POSITIVOS POR SEMANA EPIDEMIOLOGICA DE LA SE - 1 A LA SE- 29 (Ver tabla 5)

Tabla 5.



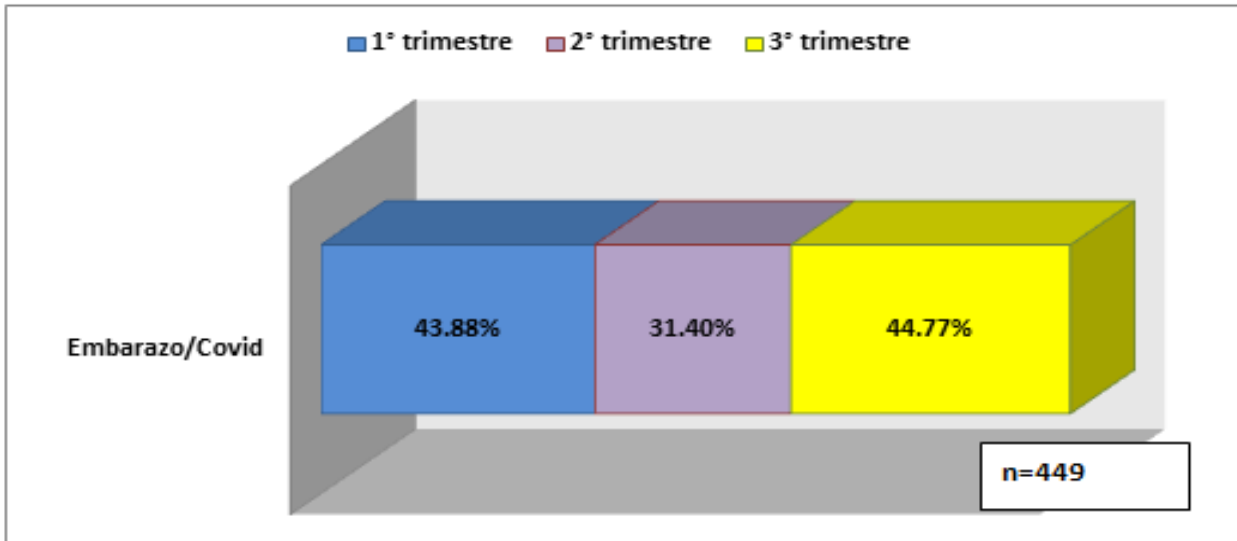
De la semana epidemiológica 1 a la 29 del 2022 por entidad de residencia y por fecha de inicio de síntomas se tiene un registro de 449 casos de embarazadas positivas a Covid 19, el mayor número de casos de embarazadas con Covid se presentó de los 25 a los 29 años, la mediana de edad es de 28 años (Ver tabla 6).

Tabla 6.



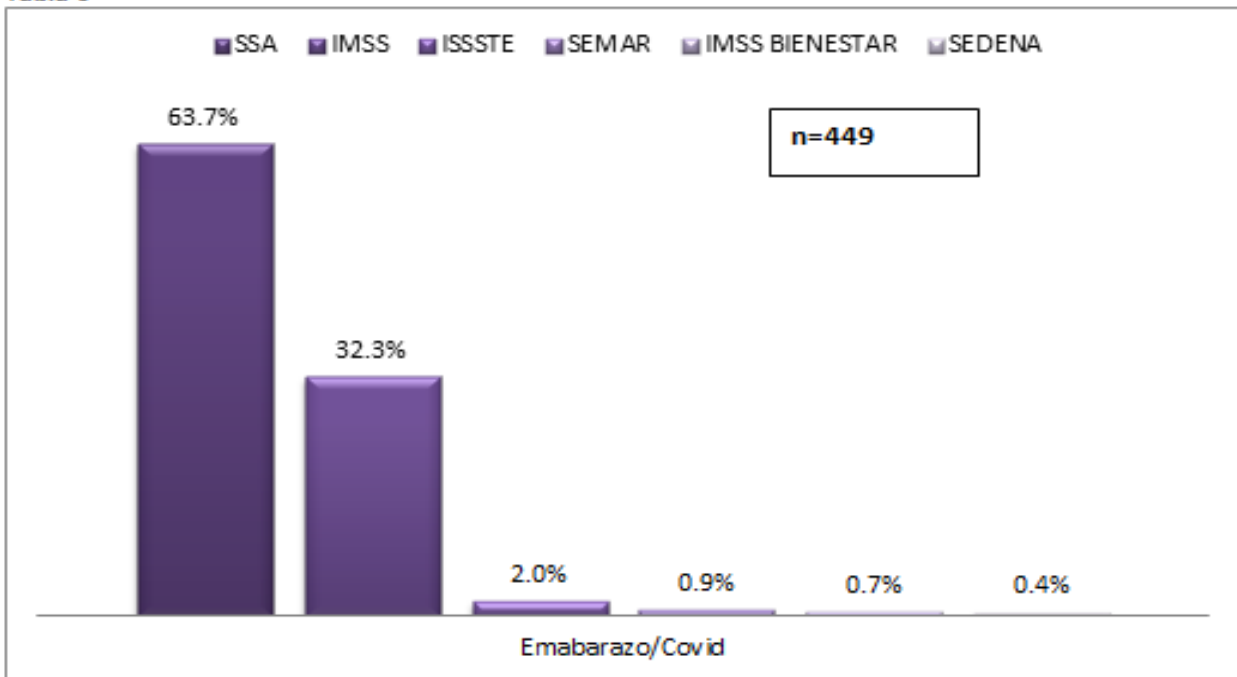
De la semana epidemiológica 1 a la 29 del 2022 de los 449 casos de embarazadas confirmadas a Covid 19; el mayor porcentaje de casos positivos ocurrió en el tercer trimestre en un 44.7% (Ver tabla 7).

Tabla 7.



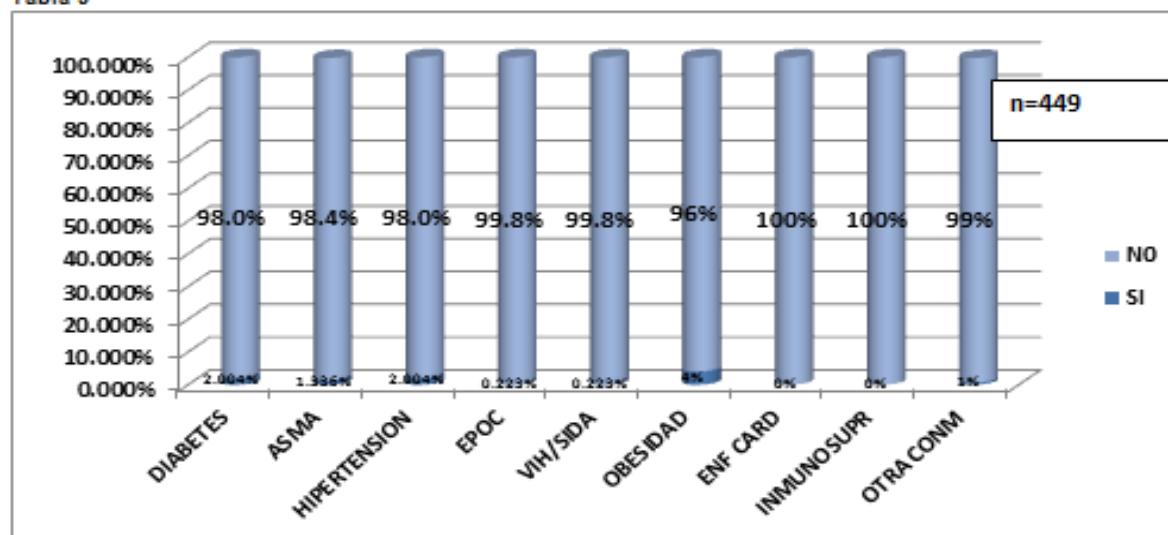
Instituciones notificantes de casos positivos a Covid 19 en embarazadas de la semana epidemiológica 1 a la 29 del 2022. (Ver tabla 8)

Tabla 8



Comorbilidades notificadas positivas a Covid 19 en embarazadas de la SE 1- SE 29 2022. La comorbilidad más frecuente en embarazadas en este periodo analizado es la Obesidad. (Ver tabla 9)

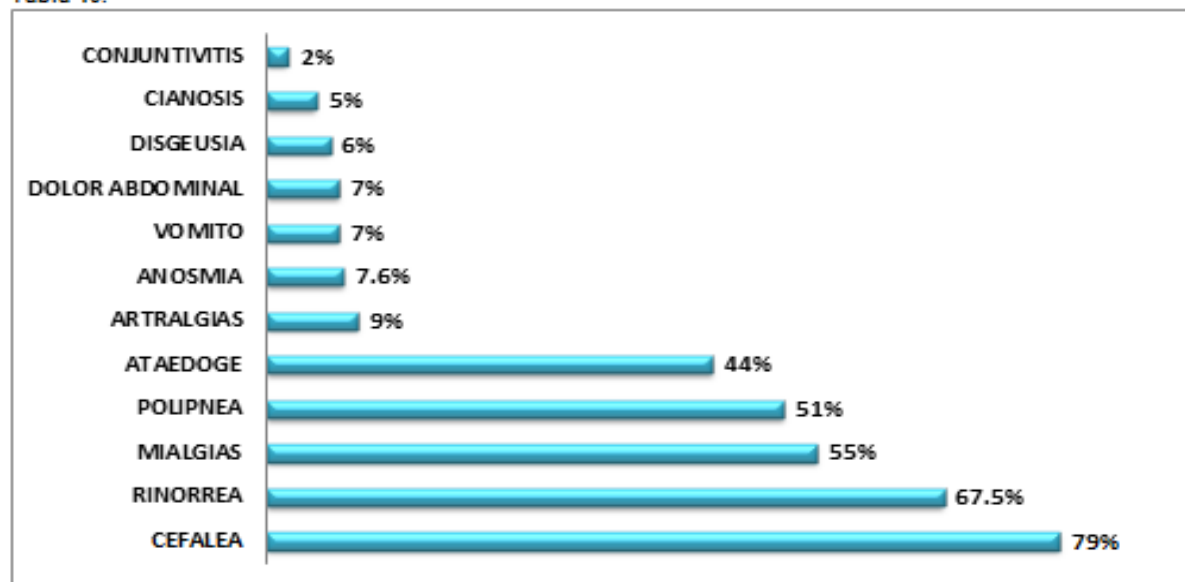
Tabla 9



Sintomatología más frecuente presentada en embarazadas positivas a SARS CoV 2 en Guerrero. De la semana 01 a la semana 29 del 2022

La cefalea fue el síntomas más común en un 79% seguido de la rinorrea en un 67.5%. (Ver tabla 10)

Tabla 10.



De la semana epidemiológica 01 a la semana 29

Un 12% de pacientes embarazadas confirmadas a Covid 19 tuvo que ser hospitalizada y un 88% ha sido paciente ambulatorio.

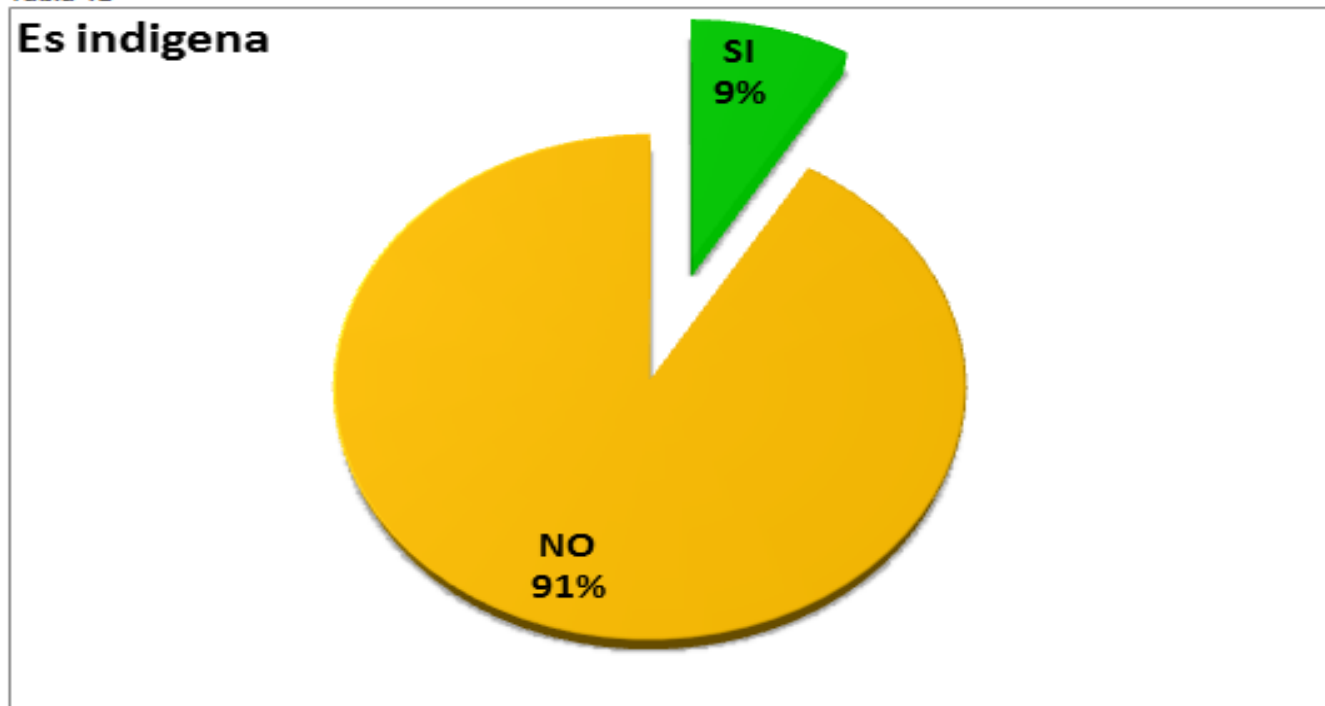
7% de las 56 hospitalizadas estuvo en la UCI

Tabla 11.



De la semana epidemiológica 1 a la 29 del 2022 de los 449 casos de embarazadas confirmadas a Covid 19; 9% corresponde a mujeres Indígenas.

Tabla 12



defunciones (n=12) (ver tabla 13), de las cuales el municipio con más notificaciones de casos de defunciones de mujeres embarazadas positivas a SARS CoV 2 es el municipio de Acapulco con un 33% (Ver tabla14).

Tabla 13

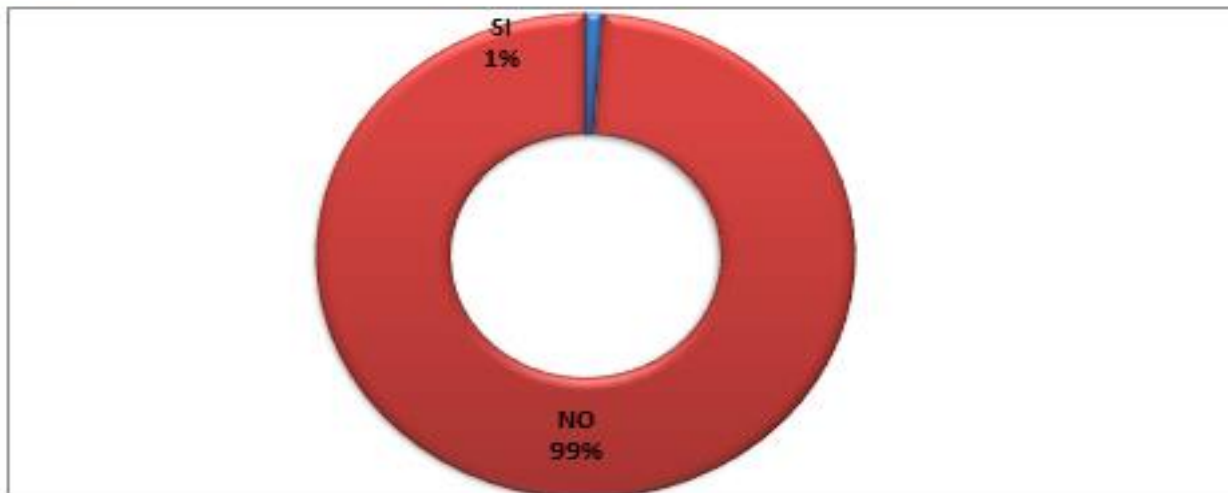
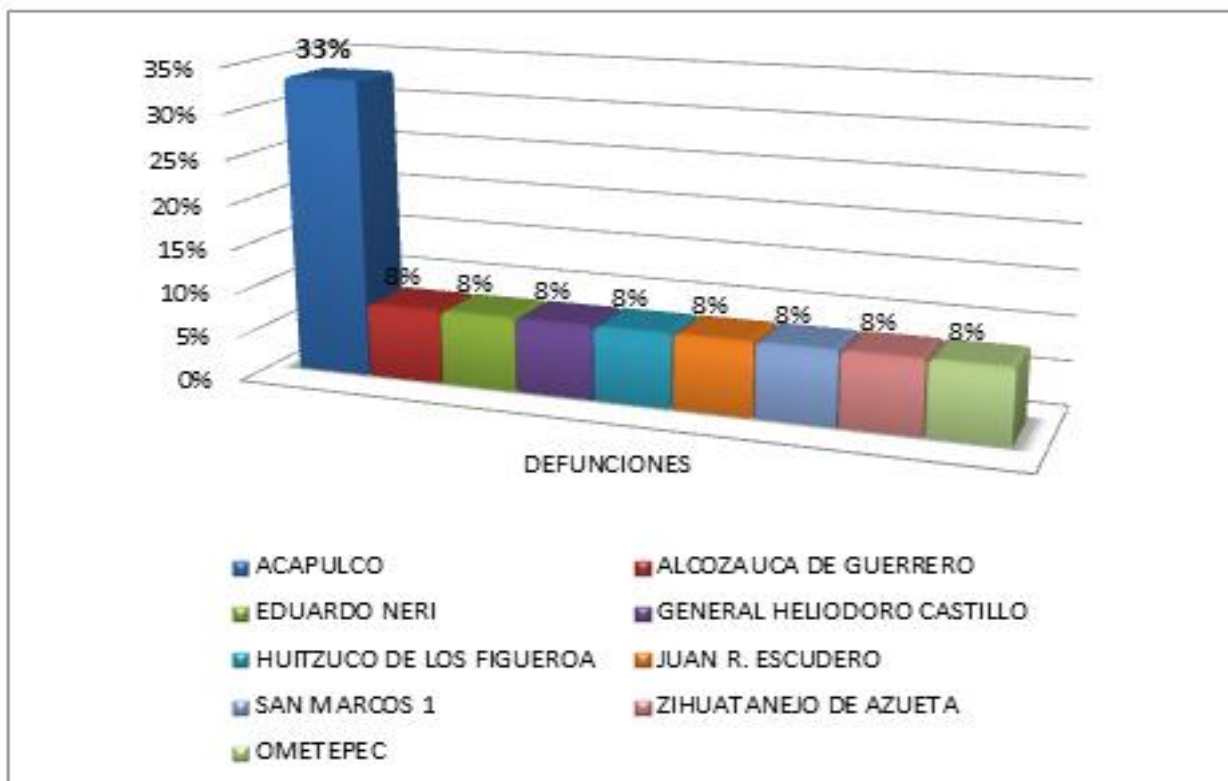
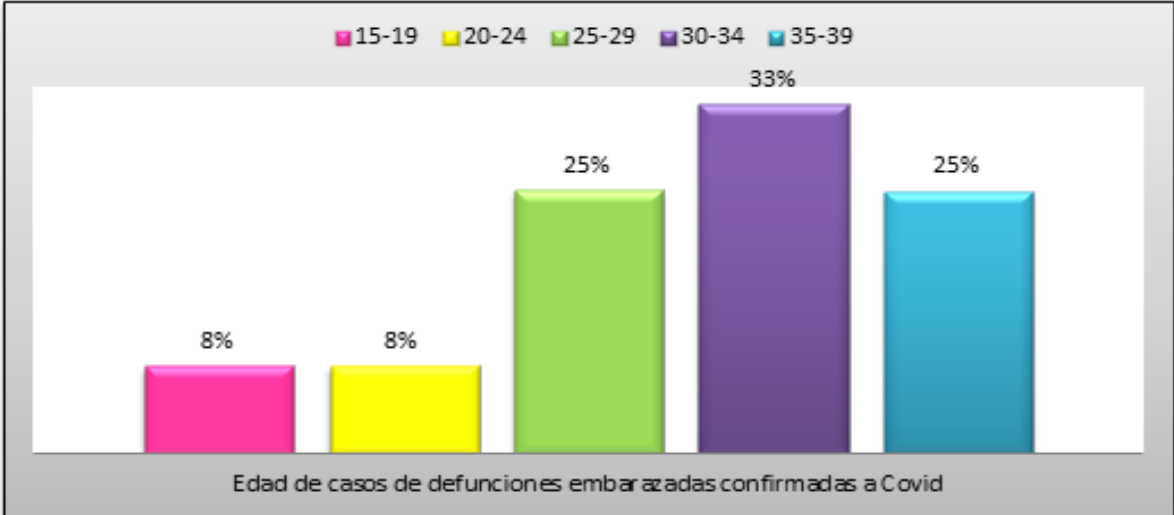


Tabla 14



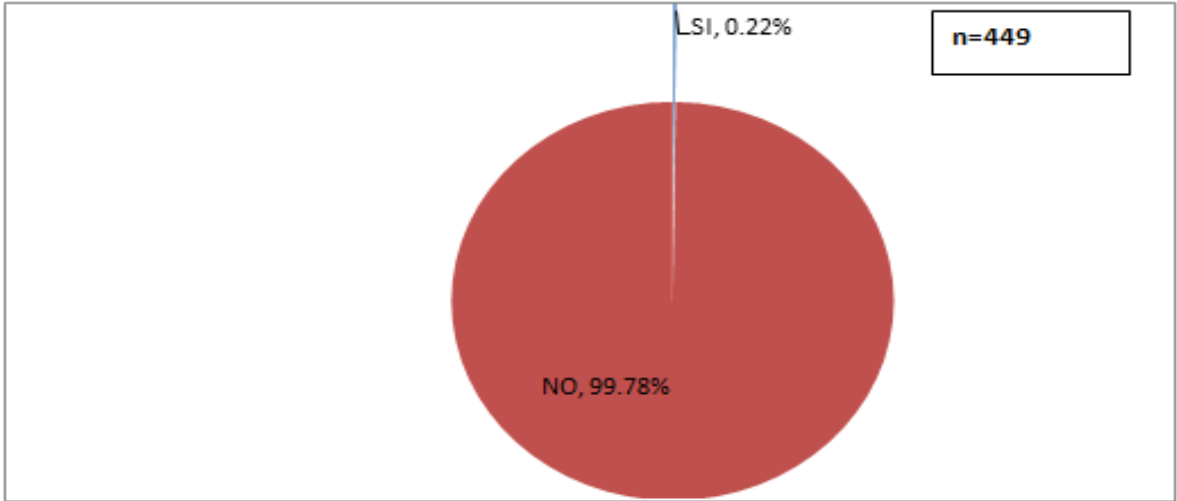
Durante el inicio de la pandemia en Guerrero hasta la semana 29, la mediana de edad de las defunciones de embarazadas por Covid fue de 31.5 años de edad. (Ver tabla 15)

Tabla 15



El porcentaje de defunciones de mujeres embarazadas positivas a SARS COV 2 en el año 2022 de la SE 1- SE 29 se tiene registrado una defunción en plataforma SISVER con fecha del 19 de Marzo, la cual corresponde a la 11° semana epidemiológica (Ver tabla 16).

Tabla 16



Boletín Epidemiológico No. 29
Vigilancia Epidemiológica Semana 29 2022

Casos Padecimiento	Año	
	2021	2022
Absceso hepático amebiano(A06.4)		17 10
Accidentes De Tráfico(B10 - B89)		
Accidentes de transporte en vehículos con motor(V20-V29, V40-V79)	680	1166
Accidentes Laborales(S/C)		
Adicciones(F10-F19 excepto F10.0)		
Alcoholismo(F10.1, T51.9)		
Amebiasis intestinal(A06.0-A06.3, A06.9)	5583	5050
Anencefalia(Q00)	2	5
Anorexia, bulimia y otros trastornos alimentarios(F50)	36	52
Antrax(A22)		
Artritis Reumatoide(M06.9)		
Ascariasis(B77)	2549	2364
Asma(J45, J46)	724	1031
Autismo infantil y síndrome de Asperger(F84.0, F84.5)	4	47
Bocio endémico(E01)	37	35
Brucelosis(A23)	51	52
Candidiasis urogenital(B37.3-B37.4)	2272	2488
Caries de la dentina(K02.1)		
Caries del cemento(K02.2)		
Caries limitada al esmalte(K02.0)		
Casos confirmados de Influenza AH1N1 2009(J09)		
Chancro blando(A57)	10	10
Cirrosis hepática (K70.3, K74.6)(K70.3, K74.6)		
Cirrosis hepática alcohólica(K70.3)	46	91
Cirrosis hepática no alcohólica(K74.6)		
Cisticercosis(B69)	2	4
Coccidiodomicosis(B38)		
Cólera(A00)		
Complicaciones consecutivas al aborto, al embarazo ectópico y al embarazo molar(O08)		
Conjuntivitis epidémica aguda hemorrágica(B30.3)	8	5
Conjuntivitis mucopurulenta(H10.0)		
Conjuntivitis(B30, H10.0)		
Conjuntivitis(H10)	5275	7026
Contacto traumático con avispas, avispones y abejas(X23)	142	150
COVID-19(U07.1)	58131	71105
Defectos del tubo neural(Q00.0)		
Deformidades congénitas de la cadera(Q65)		
Deformidades congénitas de los pies(Q66)		
Demencia en la enfermedad de alzheimer(F00.0-F00.2)		7
Dengue con signos de alarma(S/C)	259	197
Dengue grave(A91)	81	51
Dengue no grave(A90)	998	780
Depresión(F32)	814	1179
Dermatofitosis(B35)	1171	939
Dermatosis Y Dermatomicosis(L98.9, B36.9)		

Desnutrición leve(E44.1)	1244	1910
Desnutrición moderada(E44.0)	166	366
Desnutrición proteicoalórica, no especificada Desequilibrio proteicoalórico SAI Desnutrición SAI(E46)		
Desnutrición severa(E40-E43)	113	146
Desprendimiento prematuro de la placenta(O45)		
Diabetes mellitus en el embarazo(O24.4)	117	140
Diabetes mellitus insulino-dependiente (Tipo I)(E10)	32	68
Diabetes mellitus no insulino-dependiente (Tipo II)(E11-E14)	4714	7730
Dientes moteados(Fluorosis dental)(K00.3)		
Difteria(A36)		4
Displasia cervical leve y moderada(N87.0-N87.1)	285	384
Displasia cervical severa y CaCu In Situ(N87.2, D06)	28	59
Eclampsia(S/C)		
Edema, proteinuria y trastornos hipertensivos en el embarazo, parto y pu	884	1121
Efecto tóxico del arsénico y sus compuestos(T57.0)		
Efecto tóxico del plomo y sus compuestos(T56.0)		
Efectos del calor y de la luz(T67, X30)		3
Efectos tóxicos por hongos ingeridos(La clave cie correcta es la T62.0)(T62.0)		
Embarazo ectópico(O00)		
Embolia Y Tromboembolia(I82)		
Enanismo nutricional Retardo físico debido a desnutrición(E45)		
Encefalitis equina venezolana(A92.2)		
Encefalocele(Q01)		3
Enfermedad alcohólica del hígado(K70 EXCEPTO K70.3)	61	57
Enfermedad cerebrovascular(I60-I67, I69)	267	513
Enfermedad de Alzheimer(G30)	19	23
Enfermedad de boca-mano-pie(B08.4)		
Enfermedad de Chagas (para 2016)(B57)		
Enfermedad de Hodgkin(C81)		
Enfermedad de Parkinson(G20)	49	88
Enfermedad febril exantemática(U97)	14	14
Enfermedad invasiva por neumococo(A40.3, G00.1, J13)	2	
Enfermedad isquémica del corazón(I20-I25)	116	301
Enfermedad por virus Chikungunya(A92.0)	10	3
Enfermedad por virus Ébola(A98.4)		
Enfermedad pulmonar obstructiva crónica (EPOC)(J41-J42, J44)	11	36
Enteritis debida a rotavirus(A08.0)	10	7
Enterobiasis(B80)	282	280
Epilepsia Todas Formas(G40 - G41)		
Erisipela(A46)	130	110
Escabiosis(B86)	1317	1312
Escarlatina(A38)	4	13
Espina bífida(Q05)	17	11
Esquizofrenia paranoide, hebefrénica e indiferenciada(F20.0, F20.1, F20.3)	22	87
Eventos supuestamente asociados a la vacunación (ESAVI)(Y58, Y59)	696	153
Eventos temporalmente asociados por vacuna grave(S/C)		
Eventos temporalmente asociados por vacuna leve(S/C)		
Eventos temporalmente asociados por vacuna moderado(S/C)		
Exantema Subito(B08.2)		
Faringitis y amigdalitis estreptocócicas(J02.0, J03.0)	6266	12556
Fiebre amarilla(A95)		
Fiebre del oeste del Nilo(A92.3)		

Fiebre maculosa de las montañas rocosas(A77)			
Fiebre manchada(A77.0)			5
Fiebre paratifoidea(A01.1-A01.4)	69		47
Fiebre por virus Mayaro(A92.8)			
Fiebre recurrente(A68)			
Fiebre reumática aguda(I00-I02)	14		19
Fiebre tifoidea(A01.0)	277		224
Fractura de huesos del cráneo y de la cara(S02)			
Giardiasis(A07.1)	226		347
Gingivitis y enfermedad periodontal(K05)	6627		10674
Hemorragia anteparto, no clasificada en otra parte(O46)			
Hemorragia postparto(O72)			
Hemorragia relacionada al embarazo parto y puerperio(S/C)			
Hepatitis vírica A(B15)	44		93
Hepatitis vírica B(B16)	2		3
Hepatitis vírica C(B17.1, B18.2)	110		43
Hepatitis aguda de etiología desconocida(K75.9)			
Herida de la cabeza(S01)			
Herida por arma de fuego y punzocortantes(W32-W34)	645		1153
Herpangina(B08.5)			
Herpes genital(A60.0)	97		100
Hiperplasia de la próstata(N40)	673		1327
Hipertensión arterial(I10-I15)	4144		7264
Hipotermia(T68)			1
Historia personal de lesión autoinfligida intencionalmente(Z91.5)	21		178
Ideación suicida(R45.8)			
Infección asintomática por VIH(Z21)			
Infección asociada a la atención de la salud(S/C)	341		68
Infección de la vejiga urinaria en el embarazo(O23.1)			
Infección de las vías genitourinarias en el embarazo(O23)			
Infección de vías urinarias(N30, N34, N39.0)	41078		46273
Infección genital en el embarazo(O23.5)			
Infección Gonococcica Del Ojo(A54.3)			
Infección Gonococcica, Otras(A54.8)			
Infección gonocócica del tracto genitourinario(A54.0-A54.2)	303		319
Infección por el Virus de la Inmunodeficiencia Humana(B20-B24, Z21)	361		285
Infección por virus del papiloma humano(B97.7)	55		111
Infección por virus Zika(U06.9)	14		3
Infecciones intestinales por otros organismos y las mal definidas(A04, A08-	41950		43051
Infecciones invasivas por haemophilus influenzae(A41.3, G00.0, J14)			1
Infecciones respiratorias agudas(J00-J06, J20, J21 EXCEPTO J02.0 Y J03.0)	124096		199810
Influenza debida a virus de la influenza identificado(J10)			
Influenza debida a virus de la influenza no identificado(J11)			
Influenza(J09-J11)	3559		59
Insuficiencia renal(N18, P96.0)			
Insuficiencia venosa periférica(I87.2)	955		1590
Intento de suicidio(Z91.5)			
Intoxicación aguda por alcohol(F10.0)	216		374
Intoxicación alimentaria bacteriana(A05)	385		470
Intoxicación alimentaria no bacteriana(esta cie corresponde a las colitis esta mal)(S/C)			
Intoxicación por clenbuterol(T62.8)			1
Intoxicación por monóxido de carbono(T58)	2		1

Intoxicación por picadura de alacrán(T63.2, X22)	20484	20676
Intoxicación por plaguicidas(T60)	115	108
Intoxicación por ponzoña de animales(T63, X21, X27, EXCEPTO T63.2)	275	437
Kwashiorkor Desnutrición severa con edema nutricional con despigmentación de la piel y del cabello.(E40)		
Kwashiorkor marasmático Desnutrición severa proteicocalórica(E42)		
Labio y paladar hendido(Q35-Q37)	5	18
Leishmaniasis cutánea(B55.1)		
Leishmaniasis visceral(B55.0)		3
Leishmaniasis(B55)		
Lepra(A30)	12	5
Leptospirosis(A27)	22	14
Lesión autoinfligida intencionalmente por medios no especificados(X84)		
Leucemia de células de tipo no especificado(C95)		
Leucemia mieloide(C92)		
Leucoplasia, eritropacia y otras alteraciones del epitelio bucal(K13.2)		
Linfogranuloma venéreo por clamidias(A55)	1	3
Linfoma no Hodgkin de otro tipo y el no especificado(C85)		
Luxación, esguince y torcedura de articulaciones y de ligamentos de la cabeza(S03)		
Mal del pinto(A67)	2	2
Marasmo nutricional Desnutrición severa con marasmo(E41)		
Marea roja(T61.2)		
Meduloblastoma(S/C)		
Meningitis debida a Haemophilus Influenzae (esta clave esta mal la correcta es la G00.0)(S/C)		
Meningitis meningocócica(A39.0)	1	
Meningitis meningocócica(G00.1)		
Meningitis por hemófilos(G00.0)		
Meningitis tuberculosa(A17.0)	9	35
Meningoencefalitis amebiana primaria(B60.2)		
Microcefalia(Q02)		1
Mordedura por quirópetero (No coincide la descripción de la CIE 10)(T14)		
Mordedura por serpiente(X20)	109	82
Mordeduras por otros mamíferos(W55)	130	117
Mordeduras por perro(W54)	1011	1252
Neumonías por Haemophilus Influenzae(J14)		
Neumonías y bronconeumonías(J12-J18 EXCEPTO J18.2, J13 y J14)	760	820
OBESIDAD MORBIDA(S/C)		
Obesidad(E66)	6030	10695
Oncocercosis(B73)		
Osteocondrosis juvenil de la cadera y de la pelvis(M91)		
Otitis media aguda(H65.0-H65.1)	4753	6103
Otras helmintiasis(B65-B67, B70-B76, B78, B79, B81-B83 excepto B73 y B7!	2720	2307
Otras hepatitis víricas(B17-B19 excepto B17.1, B18.2)	22	75
Otras infecciones de la vagina y de la vulva(N76)		
Otras infecciones intestinales debidas a protozoarios(A07.0, A07.2, A07.9)	1786	1092
Otras Micosis Y Las No Especificadas(B36 - B37.9)		
Otras micosis, no clasificadas en otra parte(B48)		
Otras rickettsiosis(A79)	5	11
Otras salmonelosis(A02)	398	426
Otro hipotiroidismo(E03)		
Otros trastornos de ansiedad(F41.0-F41.2)	154	108
Otros tumores malignos de la piel(C44)		
Paludismo por plasmodium falciparum(B50)		

Paludismo por plasmodium vivax(B51)		1	
Parálisis flácida aguda(U98)	2	12	
Paratifoidea y otras salmonelosis(A01.1-A02)			
Parotiditis infecciosa(B26)	37	41	
Peatón lesionado en accidente de transporte(V01-V09)	72	80	
Pediculosis y phthiriasis(B85)	128	153	
Perturbación de la actividad y de la atención(F90.0)	47	144	
Peste(A20)			
Picadura de abeja africanizada(T64)			
Picadura por insectos venenosos(T63.4)			
Placenta previa(O44)			
Planeación Suicida(S/C)			
Poliomielitis aguda(A80)			
Preeclampsia leve(S/C)			
Preeclampsia severa(S/C)			
Quemaduras(T20-T32)	448	683	
Rabia humana(A82)			
Reacción al estrés grave y trastornos de adaptación(F43.0-F43.2)	350	1386	
Retraso mental(F70-F79)	7	36	
Rubéola(B06)			
Sarampión(B05)			
Secuelas de otros efectos y los no especificados de causas externas(T98)			
Sepsis puerperal(O85)			6
Seropositivos a hepatitis C(Z22)			
Shigelosis(A03)	170	194	
Sífilis adquirida(A51-A53)	182	144	
Sífilis congénita(A50)			5
Síndrome coqueluchoide(U99)	7	11	
Síndrome de inmunodeficiencia adquirida(B20-B24)			
Síndrome de rubéola congénita(P35.0)			1
Síndrome febril(R50)			
Síndrome meníngeo(G00-G03 excepto G00.0, G00.1)	11	18	
Síndrome severo agudo respiratorio(U04.9)			
SOBREPESO(S/C)			
Tabaquismo(F17.1, T 65.2, Z72.0)			
Teniasis(B68)	1	1	
Tétanos neonatal(A33)			
Tétanos(A34, A35)	1	9	
Tifo Epidémico(A75)			
Tifo epidémico(A75.0)			
Tifo murino(A75.2)			
Tos ferina(A37)			1
Toxoplasmosis(B58)			8
Trabajo de parto y parto no complicado por hemorragia intraparto, no clasificado en otra parte(O67)			
Tracoma(A71)			
Transtorno de la conducta no especificado(F91.9)			
Transtorno de la personalidad no especificado(F60.9)			
Trastorno bipolar(F31)	3	11	
Trastorno depresivo recurrente(F33)	142	473	
Trastorno obsesivo compulsivo(F42.0-F42.2, F42.8)	50	43	
Trastornos de ideas delirantes persistentes(F22.9)	4	3	
Trastornos esquizoafectivos(F25)	4	21	23

Trastornos mentales y del comportamiento asociados con el puerperio, no	23	36
Traumatismo del ojo y de la órbita(S05)		
Traumatismo por aplastamiento del antebrazo(S57)		
Traumatismo superficial de la cabeza(S00)		
Tricomoniasis urogenital(A59.0)	385	337
Tripanosomiasis americana (enfermedad de Chagas) aguda (para 2017)(B57.0-B57.1)		8
Tripanosomiasis americana (enfermedad de Chagas) crónica (para 2017)(B	3	4
Triquinosis(B75)	2	2
Tuberculosis otras formas(A17.1, A17.8, A17.9, A18-A19)	66	71
Tuberculosis respiratoria(A15-A16)	2212	1412
Tularemia(A21)		
Tumor maligno de bronquios y pulmón(C34)		
Tumor maligno de la glándula suprarrenal(C74)		
Tumor maligno de la glándula tiroides(C73)		
Tumor maligno de la mama(C50)	34	193
Tumor maligno de la pleura(C38.4)		
Tumor maligno de la próstata(C61)		
Tumor maligno de los bronquios y del pulmón(C34)		
Tumor maligno de los huesos y de los cartílagos articulares(C41)		
Tumor maligno de otros tejidos conjuntivos y de tejidos blandos(C49)		
Tumor maligno del colon(C18)		
Tumor maligno del cuello del útero(C53)	10	110
Tumor maligno del encéfalo(C71)		
Tumor maligno del endometrio(C54.1)		
Tumor maligno del esófago(C15)		
Tumor maligno del estómago(C16)		
Tumor maligno del hígado y de las vías biliares intrahepáticas(C22)		
Tumor maligno del ovario(C56)		
Tumor maligno del páncreas(C25)		
Tumor maligno del pene(C60)		
Tumor maligno del píloro(C16.4)		
Tumor maligno del recto Ampolla rectal(C20)		
Tumor maligno del riñón, excepto de la pelvis renal(C64)		
Úlceras, gastritis y duodenitis(K25-K29)	11589	13219
Vaginitis subaguda y crónica(N76.1)		
Varicela(B01)	239	527
Violencia intrafamiliar(Y07.0-Y07.2)	2672	3668
Viruela símica(B04)		
Vulvovaginitis(N76)	8676	9823



Padecimiento	Femenino	Masculino	TOTAL
1 Infecciones respiratorias agudas(J00-J06, J20, J21 EXCEPTO J02.0 Y J03.0)	115829	83981	199810
2 COVID-19(U07.1)	40089	31016	71105
3 Infección de vías urinarias(N30, N34, N39.0)	37670	8603	46273
4 Infecciones intestinales por otros organismos y las mal definidas(A04, A08-A09 E)	24212	18839	43051
5 Intoxicación por picadura de alacrán(T63.2, X22)	10490	10186	20676
6 Úlceras, gastritis y duodenitis(K25-K29)	8894	4325	13219
7 Faringitis y amigdalitis estreptocócicas(J02.0, J03.0)	7276	5280	12556
8 Obesidad(E66)	6840	3855	10695
9 Gingivitis y enfermedad periodontal(K05)	7196	3478	10674
10 Diabetes mellitus no insulino dependiente (Tipo II)(E11-E14)	4849	2881	7730
11 Hipertensión arterial(I10-I15)	4356	2908	7264
12 Conjuntivitis(H10)	3876	3150	7026
13 Otitis media aguda(H65.0-H65.1)	3730	2373	6103
14 Amebiasis intestinal(A06.0-A06.3, A06.9)	2854	2196	5050
15 Violencia intrafamiliar(Y07.0-Y07.2)	3606	62	3668
16 Candidiasis urogenital(B37.3-B37.4)	2372	116	2488
17 Ascariasis(B77)	1347	1017	2364
18 Otras helmintiasis(B65-B67, B70-B76, B78, B79, B81-B83 excepto B73 y B75)	1332	975	2307
19 Desnutrición leve(E44.1)	1051	859	1910
20 Insuficiencia venosa periférica(I87.2)	1195	395	1590



Casos nuevos de enfermedades de notificación inmediata hasta la semana 29 2022

Padecimiento	Femenino	Masculino	TOTAL
Cólera(A00)	0	0	0
COVID-19(U07.1)	40089	31016	71105
Dengue con signos de alarma(S/C)	104	93	197
Difteria(A36)	4	0	4
Encefalitis equina venezolana(A92.2)	0	0	0
Enfermedad febril exantemática(U97)	6	8	14
Enfermedad invasiva por neumococo(A40.3, G00.1, J13)	0	0	0
Enfermedad por virus Chikungunya(A92.0)	2	1	3
Enfermedad por virus Ébola(A98.4)	0	0	0
Eventos supuestamente asociados a la vacunación (ESAVI)(Y58, Y59)	92	61	153
Eventos temporalmente asociados por vacuna grave(S/C)	0	0	0
Eventos temporalmente asociados por vacuna leve(S/C)	0	0	0
Fiebre amarilla(A95)	0	0	0
Fiebre del oeste del Nilo(A92.3)	0	0	0
Fiebre manchada(A77.0)	3	2	5
Fiebre por virus Mayaro(A92.8)	0	0	0
Infección asintomática por VIH(Z21)	0	0	0
Infección por el Virus de la Inmunodeficiencia Humana(B20-B24, Z21)	62	223	285
Infección por virus Zika(U06.9)	2	1	3
Infecciones invasivas por haemophilus influenzae(A41.3, G00.0, J14)	0	1	1
Influenza(J09-J11)	35	24	59
Leishmaniasis cutánea(B55.1)	0	0	0
Leishmaniasis visceral(B55.0)	0	3	3
Leprosia(A30)	1	4	5
Meningitis meningocócica(A39.0)	0	0	0
Meningitis tuberculosa(A17.0)	28	7	35
Meningoencefalitis amebiana primaria(B60.2)	0	0	0
Otras rickettsiosis(A79)	6	5	11
Paludismo por plasmodium falciparum(B50)	0	0	0
Paludismo por plasmodium vivax(B51)	1	0	1
Peste(A20)	0	0	0
Poliomielitis aguda(A80)	0	0	0
Rabia humana(A82)	0	0	0
Sarampión(B05)	0	0	0
Sífilis congénita(A50)	2	3	5
Síndrome coqueluchoide(U99)	6	5	11
Tétanos neonatal(A33)	0	0	0
Tétanos(A34, A35)	8	1	9
Tifo Epidémico(A75)	0	0	0
Tifo epidémico(A75.0)	0	0	0
Tifo murino(A75.2)	0	0	0
Tos ferina(A37)	0	1	1
Tripanosomiasis americana (enfermedad de Chagas) aguda (para 20)	4	4	8
Tripanosomiasis americana (enfermedad de Chagas) crónica (para 21)	3	1	4
Tuberculosis otras formas(A17.1, A17.8, A17.9, A18-A19)	29	42	71
Tuberculosis respiratoria(A15-A16)	653	759	1412



Padecimiento

Enteritis debida a rotavirus(A08.0)

Hepatitis vírica A(B15)

Padecimiento
Jurisdicción
01 Tierra Caliente
02 Norte
03 Centro
04 Montaña
05 Costa Grande
06 Costa chica
07 Acapulco
Institución
SSA
IMSS ORD
ISSSTE
OTRAS
IMSS SOL
DIF
PEMEX
SEDENA
SEMAR

Sem	2021	2022	
	Acum	F	M
29			
29	0	0	0
29	0	0	0
29	2	0	0
29	0	0	0
29	0	0	0
29	0	0	0
29	8	2	5
29	2	0	0
29	8	2	5
29	0	0	0
29	0	0	0
29	0	0	0
29	0	0	0
29	0	0	0
29	0	0	0
29	0	0	0

Sem	2021	2022	
	Acum	F	M
29			
29	3	2	5
29	5	12	16
29	9	3	6
29	3	3	3
29	0	0	3
29	9	12	14
29	15	5	9
29	27	31	41
29	14	5	11
29	2	0	0
29	0	0	0
29	0	1	1
29	0	0	0
29	0	0	0
29	1	0	3
29	0	0	0

Padecimiento

Hepatitis vírica B(B16)

Infección por virus del papiloma humano(B97.7)

Padecimiento
Jurisdicción
01 Tierra Caliente
02 Norte
03 Centro
04 Montaña
05 Costa Grande
06 Costa chica
07 Acapulco
Institución
SSA
IMSS ORD
ISSSTE
OTRAS
IMSS SOL
DIF
PEMEX
SEDENA
SEMAR

Sem	2021	2022	
	Acum	F	M
29			
29	1	0	0
29	0	0	0
29	1	1	1
29	0	0	0
29	0	0	0
29	0	0	0
29	0	0	1
29	2	0	1
29	0	0	1
29	0	1	0
29	0	0	0
29	0	0	0
29	0	0	0
29	0	0	0
29	0	0	0
29	0	0	0

Sem	2021	2022	
	Acum	F	M
29			
29	0	0	1
29	17	33	4
29	17	25	3
29	10	5	1
29	1	4	3
29	2	2	0
29	8	27	3
29	19	46	8
29	23	33	4
29	10	9	2
29	0	0	0
29	3	0	0
29	0	0	0
29	0	0	0
29	0	8	1
29	0	0	0



Padecimiento

Influenza(J09-J11)

Meningitis tuberculosa(A17.0)

Jurisdicción
01 Tierra Caliente
02 Norte
03 Centro
04 Montaña
05 Costa Grande
06 Costa chica
07 Acapulco
Institución
SSA
IMSS ORD
ISSSTE
OTRAS
IMSS SOL
DIF
PEMEX
SEDENA
SEMAR

Sem	2021	2022	
	Acum	F	M
29			
29	194	0	0
29	729	0	0
29	924	8	3
29	0	0	0
29	850	0	0
29	93	2	3
29	769	25	18
Institución	2021	2022	2022
29	3555	15	18
29	4	20	6
29	0	0	0
29	0	0	0
29	0	0	0
29	0	0	0
29	0	0	0
29	0	0	0
29	0	0	0
29	0	0	0
29	0	0	0
29	0	0	0

Sem	2021	2022	
	Acum	F	M
29			
29	0	0	0
29	0	0	0
29	0	25	0
29	0	0	0
29	0	0	0
29	0	0	0
29	9	3	7
Institución	2021	2022	2022
29	7	1	7
29	2	2	0
29	0	0	0
29	0	25	0
29	0	0	0
29	0	0	0
29	0	0	0
29	0	0	0
29	0	0	0
29	0	0	0

Padecimiento

Tos ferina(A37)

Meningitis meningocócica(A39.0)

Jurisdicción
01 Tierra Caliente
02 Norte
03 Centro
04 Montaña
05 Costa Grande
06 Costa chica
07 Acapulco
Institución
SSA
IMSS ORD
ISSSTE
OTRAS
IMSS SOL
DIF
PEMEX
SEDENA
SEMAR

Sem	2021	2022	
	Acum	F	M
29			
29	0	0	0
29	0	0	0
29	0	0	1
29	0	0	0
29	0	0	0
29	0	0	0
Institución	2021	2022	2022
29	0	0	0
29	0	0	0
29	0	0	0
29	0	0	0
29	0	0	0
29	0	0	0
29	0	0	0
29	0	0	0
29	0	0	1
29	0	0	0

Sem	2021	2022	
	Acum	F	M
29			
29	0	0	0
29	0	0	0
29	1	0	0
29	0	0	0
29	0	0	0
29	0	0	0
Institución	2021	2022	2022
29	1	0	0
29	0	0	0
29	0	0	0
29	0	0	0
29	0	0	0
29	0	0	0
29	0	0	0
29	0	0	0
29	0	0	0
29	0	0	0



Padecimiento

Enfermedad invasiva por neumococo(A40.3,
G00.1, J13)

Infecciones invasivas por haemophilus
influenzae(A41.3, G00.0, J14)

Padecimiento
Jurisdicción
01 Tierra Caliente
02 Norte
03 Centro
04 Montaña
05 Costa Grande
06 Costa chica
07 Acapulco
Institución
SSA
IMSS ORD
ISSSTE
OTRAS
IMSS SOL
DIF
PEMEX
SEDENA
SEMAR

Sem	2021	2022	
	Acum	F	M
29			
29	0	0	0
29	0	0	0
29	2	0	0
29	0	0	0
29	0	0	0
29	0	0	0
29	0	0	0
29	2	0	0
29	0	0	0
29	0	0	0
29	0	0	0
29	0	0	0
29	0	0	0
29	0	0	0
29	0	0	0

Sem	2021	2022	
	Acum	F	M
29			
29	0	0	0
29	0	0	0
29	0	0	1
29	0	0	0
29	0	0	0
29	0	0	0
29	0	0	0
29	0	0	0
29	0	0	1
29	0	0	0
29	0	0	0
29	0	0	0
29	0	0	0
29	0	0	0
29	0	0	0

Padecimiento

Varicela(B01)

Rubéola(B06)

Padecimiento
Jurisdicción
01 Tierra Caliente
02 Norte
03 Centro
04 Montaña
05 Costa Grande
06 Costa chica
07 Acapulco
Institución
SSA
IMSS ORD
ISSSTE
OTRAS
IMSS SOL
DIF
PEMEX
SEDENA
SEMAR

Sem	2021	2022	
	Acum	F	M
29			
29	10	33	39
29	11	35	44
29	24	30	34
29	16	33	39
29	40	33	28
29	14	12	19
29	124	71	77
29	116	111	147
29	110	85	94
29	3	23	22
29	0	3	3
29	5	16	10
29	0	0	0
29	0	0	0
29	2	6	3
29	3	3	1

Sem	2021	2022	
	Acum	F	M
29			
29	0	0	0
29	0	0	0
29	0	0	0
29	0	0	0
29	0	0	0
29	0	0	0
29	0	0	0
29	0	0	0
29	0	0	0
29	0	0	0
29	0	0	0
29	0	0	0
29	0	0	0
29	0	0	0



Padecimiento

Tétanos neonatal(A33)

Tétanos(A34, A35)

Jurisdicción
01 Tierra Caliente
02 Norte
03 Centro
04 Montaña
05 Costa Grande
06 Costa chica
07 Acapulco
Institución
SSA
IMSS ORD
ISSSTE
OTRAS
IMSS SOL
DIF
PEMEX
SEDENA
SEMAR

Sem	2021	2022	
	Acum	F	M
29			
29	0	0	0
29	0	0	0
29	0	0	0
29	0	0	0
29	0	0	0
29	0	0	0
29	0	0	0
29	0	0	0
29	0	0	0
29	0	0	0
29	0	0	0
29	0	0	0
29	0	0	0
29	0	0	0
29	0	0	0
29	0	0	0

Sem	2021	2022	
	Acum	F	M
29			
29	1	0	0
29	0	0	0
29	0	8	0
29	0	0	0
29	0	0	0
29	0	0	0
29	0	0	0
29	0	0	1
29	1	0	1
29	0	0	0
29	0	0	0
29	0	8	0
29	0	0	0
29	0	0	0
29	0	0	0
29	0	0	0
29	0	0	0

Padecimiento

Parotiditis infecciosa(B26)

Síndrome de rubéola congénita(P35.0)

Jurisdicción
01 Tierra Caliente
02 Norte
03 Centro
04 Montaña
05 Costa Grande
06 Costa chica
07 Acapulco
Institución
SSA
IMSS ORD
ISSSTE
OTRAS
IMSS SOL
DIF
PEMEX
SEDENA
SEMAR

Sem	2021	2022	
	Acum	F	M
29			
29	1	1	1
29	3	3	2
29	7	2	0
29	4	4	0
29	3	1	1
29	1	3	0
29	18	15	8
29	16	16	3
29	18	13	3
29	0	0	4
29	0	0	0
29	0	0	0
29	0	0	0
29	0	0	0
29	0	0	0
29	0	0	0
29	0	0	0
29	2	0	2
29	1	0	0

Sem	2021	2022	
	Acum	F	M
29			
29	0	0	0
29	0	0	0
29	0	1	0
29	0	0	0
29	0	0	0
29	0	0	0
29	0	0	0
29	0	0	0
29	0	0	0
29	0	0	0
29	0	0	0
29	0	0	0
29	0	0	0
29	0	0	0
29	0	0	0
29	0	0	0



Padecimiento

Cólera(A00)

Fiebre tifoidea(A01.0)

Jurisdicción
01 Tierra Caliente
02 Norte
03 Centro
04 Montaña
05 Costa Grande
06 Costa chica
07 Acapulco
Institución
SSA
IMSS ORD
ISSSTE
OTRAS
IMSS SOL
DIF
PEMEX
SEDENA
SEMAR

Sem	2021	2022	
	Acum	F	M
29			
29	0	0	0
29	0	0	0
29	0	0	0
29	0	0	0
29	0	0	0
29	0	0	0
29	0	0	0
29	0	0	0
29	0	0	0
29	0	0	0
29	0	0	0
29	0	0	0
29	0	0	0
29	0	0	0

Sem	2021	2022	
	Acum	F	M
29			
29	62	39	16
29	21	16	9
29	64	16	8
29	3	3	1
29	8	3	2
29	69	51	33
29	50	17	10
29	175	90	54
29	50	23	10
29	44	30	14
29	3	1	1
29	4	0	0
29	0	0	0
29	0	0	0
29	0	1	0
29	1	0	0

Padecimiento

Otras salmonelosis(A02)

Shigelosis(A03)

Jurisdicción
01 Tierra Caliente
02 Norte
03 Centro
04 Montaña
05 Costa Grande
06 Costa chica
07 Acapulco
Institución
SSA
IMSS ORD
ISSSTE
OTRAS
IMSS SOL
DIF
PEMEX
SEDENA
SEMAR

Sem	2021	2022	
	Acum	F	M
29			
29	49	32	26
29	19	20	2
29	80	36	22
29	24	6	3
29	31	13	8
29	100	52	15
29	95	114	77
29	232	115	44
29	109	112	89
29	39	32	14
29	13	14	5
29	2	0	0
29	0	0	0
29	0	0	0
29	0	0	0
29	3	0	1
29	0	0	0

Sem	2021	2022	
	Acum	F	M
29			
29	1	7	5
29	6	12	8
29	13	4	9
29	4	11	4
29	16	7	6
29	102	49	45
29	28	17	10
29	161	106	84
29	1	1	3
29	2	0	0
29	0	0	0
29	6	0	0
29	0	0	0
29	0	0	0
29	0	0	0
29	0	0	0



Padecimiento

Infecciones intestinales por otros organismos y las mal definidas(A04, A08-A09 EXCEPTO A08.0)

Intoxicación alimentaria bacteriana(A05)

Jurisdicción
01 Tierra Caliente
02 Norte
03 Centro
04 Montaña
05 Costa Grande
06 Costa chica
07 Acapulco
Institución
SSA
IMSS ORD
ISSSTE
OTRAS
IMSS SOL
DIF
PEMEX
SEDENA
SEMAR

Sem	2021	2022	
	Acum	F	M
29			
29	4528	2429	1947
29	6720	4499	3579
29	4635	3443	2836
29	6930	3569	2677
29	3653	1984	1488
29	2497	1358	1071
29	12987	6930	5241
Institución	2021	2022	2022
29	23200	12776	9807
29	10630	5605	4381
29	4835	3647	2735
29	1698	1240	1132
29	1268	695	599
29	0	0	0
29	0	0	0
29	184	232	169
29	135	17	16

Sem	2021	2022	
	Acum	F	M
29			
29	6	1	2
29	33	43	18
29	39	55	43
29	23	14	7
29	74	55	34
29	71	20	11
29	139	98	69
Institución	2021	2022	2022
29	191	131	89
29	81	63	48
29	48	65	26
29	0	0	0
29	49	5	1
29	0	0	0
29	0	0	0
29	12	22	20
29	4	0	0

Padecimiento

Amebiasis intestinal(A06.0-A06.3, A06.9)

Absceso hepático amebiano(A06.4)

Jurisdicción
01 Tierra Caliente
02 Norte
03 Centro
04 Montaña
05 Costa Grande
06 Costa chica
07 Acapulco
Institución
SSA
IMSS ORD
ISSSTE
OTRAS
IMSS SOL
DIF
PEMEX
SEDENA
SEMAR

Sem	2021	2022	
	Acum	F	M
29			
29	537	270	212
29	290	193	127
29	425	291	233
29	417	192	129
29	779	333	249
29	1174	642	478
29	1961	933	768
Institución	2021	2022	2022
29	4214	2029	1487
29	843	522	446
29	440	281	247
29	10	10	11
29	74	6	3
29	0	0	0
29	0	0	0
29	2	4	2
29	0	2	0

Sem	2021	2022	
	Acum	F	M
29			
29	3	0	0
29	1	1	0
29	4	0	0
29	0	0	0
29	1	1	0
29	6	0	0
29	2	6	2
Institución	2021	2022	2022
29	15	4	0
29	0	3	2
29	0	0	0
29	0	0	0
29	1	1	0
29	0	0	0
29	0	0	0
29	1	0	0
29	0	0	0



Padecimiento

Otras infecciones intestinales debidas a protozoarios(A07.0, A07.2, A07.9)

Giardiasis(A07.1)

Jurisdicción
01 Tierra Caliente
02 Norte
03 Centro
04 Montaña
05 Costa Grande
06 Costa chica
07 Acapulco
Institución
SSA
IMSS ORD
ISSSTE
OTRAS
IMSS SOL
DIF
PEMEX
SEDENA
SEMAR

Sem	2021	2022	
	Acum	F	M
29			
29	110	66	59
29	14	9	6
29	341	133	90
29	289	79	49
29	104	23	20
29	165	73	57
29	763	234	194
Institución	2021	2022	2022
29	1467	545	416
29	5	1	4
29	57	37	22
29	11	0	0
29	246	34	33
29	0	0	0
29	0	0	0
29	0	0	0
29	0	0	0
29	0	0	0
29	0	0	0

Sem	2021	2022	
	Acum	F	M
29			
29	9	6	3
29	5	3	11
29	19	20	14
29	14	8	1
29	17	45	24
29	83	21	12
29	79	98	81
Institución	2021	2022	2022
29	208	178	118
29	9	17	26
29	1	2	0
29	0	0	0
29	8	1	0
29	0	0	0
29	0	0	0
29	0	3	2
29	0	0	0

Padecimiento

Otras helmintiasis(B65-B67, B70-B76, B78, B79, B81-B83 excepto B73 y B75)

Ascariasis(B77)

Jurisdicción
01 Tierra Caliente
02 Norte
03 Centro
04 Montaña
05 Costa Grande
06 Costa chica
07 Acapulco
Institución
SSA
IMSS ORD
ISSSTE
OTRAS
IMSS SOL
DIF
PEMEX
SEDENA
SEMAR

Sem	2021	2022	
	Acum	F	M
29			
29	56	30	31
29	114	83	63
29	250	166	137
29	17	14	16
29	95	64	60
29	207	81	44
29	1981	894	624
Institución	2021	2022	2022
29	152	98	68
29	2513	1174	852
29	11	7	9
29	4	0	1
29	0	0	1
29	0	0	0
29	0	0	0
29	35	52	44
29	5	1	0

Sem	2021	2022	
	Acum	F	M
29			
29	81	33	20
29	13	5	8
29	78	77	57
29	121	103	63
29	385	251	170
29	794	420	330
29	1077	458	369
Institución	2021	2022	2022
29	2235	1141	869
29	47	12	9
29	124	176	128
29	2	0	0
29	141	17	11
29	0	0	0
29	0	0	0
29	0	1	0
29	0	0	0



Padecimiento

Enterobiasis(B80)

Paratifoidea y otras salmonelosis(A01.1-A02)

Jurisdicción
01 Tierra Caliente
02 Norte
03 Centro
04 Montaña
05 Costa Grande
06 Costa chica
07 Acapulco
Institución
SSA
IMSS ORD
ISSSTE
OTRAS
IMSS SOL
DIF
PEMEX
SEDENA
SEMAR

Sem	2021	2022	
	Acum	F	M
29			
29	9	2	5
29	10	6	1
29	26	12	7
29	24	30	11
29	8	8	6
29	61	31	24
29	144	65	72
Jurisdicción			
29	189	113	98
29	58	30	16
29	0	10	12
29	4	0	0
29	31	1	0
29	0	0	0
29	0	0	0
29	0	0	0
29	0	0	0
29	0	0	0
29	0	0	0
29	0	0	0

Sem	2021	2022	
	Acum	F	M
29			
29	0	0	0
29	0	0	0
29	0	0	0
29	0	0	0
29	0	0	0
29	0	0	0
29	0	0	0
29	0	0	0
Jurisdicción			
29	#N/A	#N/A	#N/A
29	#N/A	#N/A	#N/A
29	#N/A	#N/A	#N/A
29	#N/A	#N/A	#N/A
29	#N/A	#N/A	#N/A
29	#N/A	#N/A	#N/A
29	#N/A	#N/A	#N/A
29	#N/A	#N/A	#N/A
29	#N/A	#N/A	#N/A
29	#N/A	#N/A	#N/A
29	#N/A	#N/A	#N/A
29	#N/A	#N/A	#N/A



Padecimiento

Faringitis y amigdalitis estreptocócicas(J02.0, J03.0)

Infecciones respiratorias agudas(J00-J06, J20, J21 EXCEPTO J02.0 Y J03.0)

Jurisdicción
01 Tierra Caliente
02 Norte
03 Centro
04 Montaña
05 Costa Grande
06 Costa chica
07 Acapulco
Institución
SSA
IMSS ORD
ISSSTE
OTRAS
IMSS SOL
DIF
PEMEX
SEDENA
SEMAR

Sem	2021	2022	
	Acum	F	M
29			
29	1799	1622	1364
29	156	379	298
29	1300	2033	1368
29	936	1205	804
29	99	98	115
29	25	41	22
29	1951	1898	1309
Institución	2021	2022	2022
29	5067	6221	4308
29	21	26	26
29	664	556	513
29	231	365	311
29	260	42	46
29	0	0	0
29	0	0	0
29	20	21	10
29	3	45	66

Sem	2021	2022	
	Acum	F	M
29			
29	10925	10262	7822
29	19168	19843	14231
29	19381	16926	12963
29	19523	17202	11747
29	14877	15190	10738
29	13584	12394	8977
29	26638	24012	17503
Institución	2021	2022	2022
29	82416	77055	54296
29	21735	19568	15531
29	12063	11212	7896
29	3086	3392	2867
29	4107	3492	2630
29	0	0	0
29	0	0	0
29	329	881	569
29	360	229	192

Padecimiento

Neumonías y bronconeumonías(J12-J18 EXCEPTO J18.2, J13 y J14)

Otitis media aguda(H65.0-H65.1)

Jurisdicción
01 Tierra Caliente
02 Norte
03 Centro
04 Montaña
05 Costa Grande
06 Costa chica
07 Acapulco
Institución
SSA
IMSS ORD
ISSSTE
OTRAS
IMSS SOL
DIF
PEMEX
SEDENA
SEMAR

Sem	2021	2022	
	Acum	F	M
29			
29	8	26	22
29	154	25	30
29	83	101	106
29	83	96	79
29	62	29	30
29	245	77	62
29	125	61	76
Institución	2021	2022	2022
29	614	318	301
29	92	30	28
29	1	19	13
29	0	12	10
29	16	3	7
29	0	0	0
29	0	0	0
29	22	33	44
29	15	0	2

Sem	2021	2022	
	Acum	F	M
29			
29	528	373	268
29	647	703	384
29	421	524	387
29	481	399	225
29	922	512	329
29	761	596	417
29	993	623	363
Institución	2021	2022	2022
29	3886	2909	1738
29	13	7	7
29	487	447	298
29	126	170	140
29	226	142	128
29	0	0	0
29	0	0	0
29	10	55	59
29	5	0	3



Padecimiento

Tuberculosis respiratoria(A15-A16)

COVID-19(U07.1)

Padecimiento
Jurisdicción
01 Tierra Caliente
02 Norte
03 Centro
04 Montaña
05 Costa Grande
06 Costa chica
07 Acapulco
Institución
SSA
IMSS ORD
ISSSTE
OTRAS
IMSS SOL
DIF
PEMEX
SEDENA
SEMAR

Sem	2021	2022	
	Acum	F	M
29			
29	66	3	3
29	139	43	44
29	501	45	43
29	70	29	9
29	215	46	71
29	468	269	267
29	753	218	322
29	1790	485	514
29	361	158	233
29	26	4	5
29	3	0	0
29	7	0	0
29	0	0	0
29	0	0	0
29	17	5	3
29	8	1	4

Sem	2021	2022	
	Acum	F	M
29			
29	3640	559	383
29	6541	4975	3807
29	10073	8411	5870
29	2658	782	413
29	5083	1213	910
29	5072	1823	1232
29	25064	22326	18401
29	32510	16868	12988
29	22041	19494	15525
29	2934	3192	2029
29	179	288	240
29	68	59	34
29	0	0	0
29	0	0	0
29	196	75	51
29	203	113	149



Padecimiento

Sífilis congénita(A50)

Sífilis adquirida(A51-A53)

Jurisdicción
01 Tierra Caliente
02 Norte
03 Centro
04 Montaña
05 Costa Grande
06 Costa chica
07 Acapulco
Institución
SSA
IMSS ORD
ISSSTE
OTRAS
IMSS SOL
DIF
PEMEX
SEDENA
SEMAR

Sem	2021	2022		
	Acum	F	M	
29				
29	0	0	0	
29	0	0	0	
29	0	0	1	
29	0	0	0	
29	0	0	1	
29	0	0	0	
29	0	2	1	
Institución	2021	2022	F	M
29	0	2	3	
29	0	0	0	
29	0	0	0	
29	0	0	0	
29	0	0	0	
29	0	0	0	
29	0	0	0	
29	0	0	0	
29	0	0	0	
29	0	0	0	
29	0	0	0	

Sem	2021	2022		
	Acum	F	M	
29				
29	6	1	10	
29	1	1	3	
29	56	9	32	
29	1	0	0	
29	7	12	3	
29	8	8	7	
29	103	23	35	
Institución	2021	2022	F	M
29	171	46	76	
29	10	5	8	
29	0	1	3	
29	0	0	0	
29	0	0	0	
29	0	0	0	
29	0	0	0	
29	0	0	0	
29	1	2	3	
29	0	0	0	

Padecimiento

Infección gonocócica del tracto genitourinario(A54.0-A54.2)

Linfogranuloma venéreo por clamidias(A55)

Jurisdicción
01 Tierra Caliente
02 Norte
03 Centro
04 Montaña
05 Costa Grande
06 Costa chica
07 Acapulco
Institución
SSA
IMSS ORD
ISSSTE
OTRAS
IMSS SOL
DIF
PEMEX
SEDENA
SEMAR

Sem	2021	2022		
	Acum	F	M	
29				
29	5	11	1	
29	19	14	1	
29	22	10	7	
29	217	217	13	
29	21	17	4	
29	8	11	3	
29	11	6	4	
Institución	2021	2022	F	M
29	295	282	28	
29	2	4	4	
29	0	0	0	
29	4	0	0	
29	2	0	1	
29	0	0	0	
29	0	0	0	
29	0	0	0	
29	0	0	0	
29	0	0	0	
29	0	0	0	
29	0	0	0	

Sem	2021	2022	
	Acum	F	M
29			
29	0	0	0
29	0	0	0
29	0	0	3
29	0	0	0
29	1	0	0
29	0	0	0
29	0	0	0
29	0	0	0
29	0	0	0
29	0	0	0
29	0	0	0
29	0	0	0



Padecimiento

Chancro blando(A57)

Tricomoniasis urogenital(A59.0)

Jurisdicción
01 Tierra Caliente
02 Norte
03 Centro
04 Montaña
05 Costa Grande
06 Costa chica
07 Acapulco
Institución
SSA
IMSS ORD
ISSSTE
OTRAS
IMSS SOL
DIF
PEMEX
SEDENA
SEMAR

Sem	2021	2022	
	Acum	F	M
29			
29	1	0	2
29	1	1	1
29	1	0	0
29	2	0	0
29	1	0	0
29	0	0	1
29	4	2	3
Institución	2021	F	M
29	5	3	4
29	4	0	3
29	0	0	0
29	0	0	0
29	0	0	0
29	0	0	0
29	0	0	0
29	0	0	0
29	1	0	0
29	0	0	0

Sem	2021	2022	
	Acum	F	M
29			
29	32	46	4
29	27	55	1
29	55	43	2
29	68	30	1
29	44	68	1
29	68	36	1
29	91	49	0
Institución	2021	F	M
29	350	301	7
29	25	18	3
29	5	7	0
29	0	0	0
29	5	1	0
29	0	0	0
29	0	0	0
29	0	0	0
29	0	0	0
29	0	0	0

Padecimiento

Herpes genital(A60.0)

Vulvovaginitis(N76)

Jurisdicción
01 Tierra Caliente
02 Norte
03 Centro
04 Montaña
05 Costa Grande
06 Costa chica
07 Acapulco
Institución
SSA
IMSS ORD
ISSSTE
OTRAS
IMSS SOL
DIF
PEMEX
SEDENA
SEMAR

Sem	2021	2022	
	Acum	F	M
29			
29	1	6	2
29	13	7	2
29	11	6	1
29	1	1	0
29	14	10	7
29	5	6	3
29	52	27	22
Institución	2021	F	M
29	38	37	15
29	51	23	21
29	4	2	0
29	1	0	0
29	1	0	1
29	0	0	0
29	0	0	0
29	2	1	0
29	0	0	0

Sem	2021	2022	
	Acum	F	M
29			
29	599	653	0
29	1276	1532	0
29	1644	2317	0
29	1769	1700	0
29	1123	1430	0
29	1001	826	0
29	1264	1365	0
Institución	2021	F	M
29	6881	7786	0
29	896	908	0
29	337	521	0
29	58	118	0
29	461	361	0
29	0	0	0
29	0	0	0
29	43	120	0
29	0	9	0



Padecimiento

Síndrome de inmunodeficiencia adquirida(B20-B24)

Candidiasis urogenital(B37.3-B37.4)

Jurisdicción
01 Tierra Caliente
02 Norte
03 Centro
04 Montaña
05 Costa Grande
06 Costa chica
07 Acapulco
Institución
SSA
IMSS ORD
ISSSTE
OTRAS
IMSS SOL
DIF
PEMEX
SEDENA
SEMAR

Sem	2021	2022	
	Acum	F	M
29			
29	0	0	0
29	0	0	0
29	0	0	0
29	0	0	0
29	0	0	0
29	0	0	0
29	0	0	0
29	0	0	0
29	0	0	0
29	0	0	0
29	0	0	0
29	0	0	0
29	0	0	0
29	0	0	0
29	0	0	0
29	0	0	0
29	0	0	0

Sem	2021	2022	
	Acum	F	M
29			
29	293	236	24
29	271	237	16
29	346	609	23
29	165	141	8
29	411	381	17
29	274	301	9
29	512	467	19
29	1938	1949	94
29	227	213	12
29	39	51	3
29	5	75	2
29	50	66	4
29	0	0	0
29	0	0	0
29	13	15	1
29	0	3	0

Padecimiento

Infección asintomática por VIH(Z21)

Jurisdicción
01 Tierra Caliente
02 Norte
03 Centro
04 Montaña
05 Costa Grande
06 Costa chica
07 Acapulco
Institución
SSA
IMSS ORD
ISSSTE
OTRAS
IMSS SOL
DIF
PEMEX
SEDENA
SEMAR

Sem	2021	2022	
	Acum	F	M
29			
29	0	0	0
29	0	0	0
29	0	0	0
29	0	0	0
29	0	0	0
29	0	0	0
29	0	0	0
29	0	0	0
29	0	0	0
29	0	0	0
29	0	0	0
29	0	0	0
29	0	0	0
29	0	0	0
29	0	0	0
29	0	0	0
29	0	0	0



Padecimiento

Tifo epidémico(A75.0)

Tifo murino(A75.2)

Padecimiento
Jurisdicción
01 Tierra Caliente
02 Norte
03 Centro
04 Montaña
05 Costa Grande
06 Costa chica
07 Acapulco
Institución
SSA
IMSS ORD
ISSSTE
OTRAS
IMSS SOL
DIF
PEMEX
SEDENA
SEMAR

Sem	2021	2022	
	Acum	F	M
29			
29	0	0	0
29	0	0	0
29	0	0	0
29	0	0	0
29	0	0	0
29	0	0	0
29	0	0	0
29	0	0	0
29	0	0	0
29	0	0	0
29	0	0	0
29	0	0	0
29	0	0	0
29	0	0	0
29	0	0	0

Sem	2021	2022	
	Acum	F	M
29			
29	0	0	0
29	0	0	0
29	0	0	0
29	0	0	0
29	0	0	0
29	0	0	0
29	0	0	0
29	0	0	0
29	0	0	0
29	0	0	0
29	0	0	0
29	0	0	0
29	0	0	0
29	0	0	0
29	0	0	0

Padecimiento

Otras rickettsiosis(A79)

Fiebre manchada(A77.0)

Padecimiento
Jurisdicción
01 Tierra Caliente
02 Norte
03 Centro
04 Montaña
05 Costa Grande
06 Costa chica
07 Acapulco
Institución
SSA
IMSS ORD
ISSSTE
OTRAS
IMSS SOL
DIF
PEMEX
SEDENA
SEMAR

Sem	2021	2022	
	Acum	F	M
29			
29	0	0	0
29	0	0	0
29	5	3	5
29	0	0	0
29	0	0	0
29	0	0	0
29	0	3	0
29	5	6	5
29	0	0	0
29	0	0	0
29	0	0	0
29	0	0	0
29	0	0	0
29	0	0	0
29	0	0	0
29	0	0	0
29	0	0	0

Sem	2021	2022	
	Acum	F	M
29			
29	0	0	0
29	0	0	0
29	0	3	2
29	0	0	0
29	0	0	0
29	0	0	0
29	0	0	0
29	0	0	0
29	0	0	0
29	0	0	0
29	0	0	0
29	0	0	0
29	0	0	0
29	0	0	0
29	0	0	0



Padecimiento

Dengue no grave(A90)

Dengue con signos de alarma(S/C)

Padecimiento
Jurisdicción
01 Tierra Caliente
02 Norte
03 Centro
04 Montaña
05 Costa Grande
06 Costa chica
07 Acapulco
Institución
SSA
IMSS ORD
ISSSTE
OTRAS
IMSS SOL
DIF
PEMEX
SEDENA
SEMAR

Sem	2021	2022	
	Acum	F	M
29			
29	141	26	21
29	202	55	39
29	100	25	25
29	77	108	79
29	30	1	4
29	167	52	39
29	281	164	142
Institución			
29	634	233	169
29	331	141	125
29	28	39	36
29	0	0	0
29	0	0	4
29	0	0	0
29	0	0	0
29	0	18	14
29	5	0	1

Sem	2021	2022	
	Acum	F	M
29			
29	7	1	0
29	43	6	19
29	29	11	9
29	19	16	17
29	19	0	0
29	56	25	13
29	86	45	35
Institución			
29	164	74	50
29	74	27	40
29	18	2	3
29	0	0	0
29	3	0	0
29	0	0	0
29	0	0	0
29	0	1	0
29	0	0	0

Padecimiento

Dengue grave(A91)

Enfermedad por virus Chikungunya(A92.0)

Padecimiento
Jurisdicción
01 Tierra Caliente
02 Norte
03 Centro
04 Montaña
05 Costa Grande
06 Costa chica
07 Acapulco
Institución
SSA
IMSS ORD
ISSSTE
OTRAS
IMSS SOL
DIF
PEMEX
SEDENA
SEMAR

Sem	2021	2022	
	Acum	F	M
29			
29	2	2	0
29	1	0	1
29	30	8	4
29	4	6	3
29	3	0	0
29	27	8	5
29	14	7	7
Institución			
29	74	30	20
29	5	1	0
29	2	0	0
29	0	0	0
29	0	0	0
29	0	0	0
29	0	0	0
29	0	0	0
29	0	0	0
29	0	0	0

Sem	2021	2022	
	Acum	F	M
29			
29	0	0	0
29	1	0	1
29	3	2	0
29	0	0	0
29	1	0	0
29	1	0	0
29	4	0	0
Institución			
29	4	1	0
29	4	1	1
29	2	0	0
29	0	0	0
29	0	0	0
29	0	0	0
29	0	0	0
29	0	0	0
29	0	0	0



Padecimiento

Brucelosis(A23)

Leptospirosis(A27)

Jurisdicción
01 Tierra Caliente
02 Norte
03 Centro
04 Montaña
05 Costa Grande
06 Costa chica
07 Acapulco
Institución
SSA
IMSS ORD
ISSSTE
OTRAS
IMSS SOL
DIF
PEMEX
SEDENA
SEMAR

Sem	2021	2022	
	Acum	F	M
29			
29	2	1	0
29	3	0	0
29	15	2	2
29	11	21	23
29	5	0	0
29	6	0	0
29	9	1	2
Institución	2021	2022	2022
29	46	25	25
29	4	0	1
29	1	0	0
29	0	0	0
29	0	0	0
29	0	0	0
29	0	0	0
29	0	0	0
29	0	0	1
29	0	0	0

Sem	2021	2022	
	Acum	F	M
29			
29	0	0	0
29	0	0	0
29	5	2	1
29	0	0	0
29	0	0	0
29	0	0	1
29	17	5	5
Institución	2021	2022	2022
29	15	5	5
29	5	2	2
29	2	0	0
29	0	0	0
29	0	0	0
29	0	0	0
29	0	0	0
29	0	0	0
29	0	0	0
29	0	0	0

Padecimiento

Rabia humana(A82)

Teniasis(B68)

Jurisdicción
01 Tierra Caliente
02 Norte
03 Centro
04 Montaña
05 Costa Grande
06 Costa chica
07 Acapulco
Institución
SSA
IMSS ORD
ISSSTE
OTRAS
IMSS SOL
DIF
PEMEX
SEDENA
SEMAR

Sem	2021	2022	
	Acum	F	M
29			
29	0	0	0
29	0	0	0
29	0	0	0
29	0	0	0
29	0	0	0
29	0	0	0
29	0	0	0
Institución	2021	2022	2022
29	0	0	0
29	0	0	0
29	0	0	0
29	0	0	0
29	0	0	0
29	0	0	0
29	0	0	0
29	0	0	0
29	0	0	0
29	0	0	0

Sem	2021	2022	
	Acum	F	M
29			
29	0	0	0
29	0	0	0
29	1	0	0
29	0	0	0
29	0	0	0
29	0	0	0
29	0	0	0
29	0	0	1
Institución	2021	2022	2022
29	1	0	0
29	0	0	1
29	0	0	0
29	0	0	0
29	0	0	0
29	0	0	0
29	0	0	0
29	0	0	0
29	0	0	0
29	0	0	0



Padecimiento

Cisticercosis(B69)

Triquinosis(B75)

Jurisdicción
01 Tierra Caliente
02 Norte
03 Centro
04 Montaña
05 Costa Grande
06 Costa chica
07 Acapulco
Institución
SSA
IMSS ORD
ISSSTE
OTRAS
IMSS SOL
DIF
PEMEX
SEDENA
SEMAR

Sem	2021	2022	
	Acum	F	M
29			
29	0	0	0
29	2	0	0
29	0	1	0
29	0	0	0
29	0	1	0
29	0	0	0
29	0	0	2
29	1	1	0
29	0	1	2
29	1	0	0
29	0	0	0
29	0	0	0
29	0	0	0
29	0	0	0
29	0	0	0
29	0	0	0
29	0	0	0
29	0	0	0

Sem	2021	2022	
	Acum	F	M
29			
29	1	0	0
29	0	0	0
29	0	0	0
29	0	0	0
29	0	0	0
29	0	0	0
29	0	0	0
29	1	2	0
29	2	2	0
29	0	0	0
29	0	0	0
29	0	0	0
29	0	0	0
29	0	0	0
29	0	0	0
29	0	0	0
29	0	0	0



Padecimiento

Erisipela(A46)

Escarlatina(A38)

Jurisdicción
01 Tierra Caliente
02 Norte
03 Centro
04 Montaña
05 Costa Grande
06 Costa chica
07 Acapulco
Institución
SSA
IMSS ORD
ISSSTE
OTRAS
IMSS SOL
DIF
PEMEX
SEDENA
SEMAR

Sem	2021	2022	
	Acum	F	M
29			
29	1	2	3
29	9	3	7
29	4	3	3
29	12	2	4
29	15	2	5
29	8	5	8
29	81	30	33
Institución			
29	44	18	18
29	78	27	40
29	0	2	4
29	0	0	0
29	4	0	0
29	0	0	0
29	0	0	0
29	0	0	0
29	4	0	1
29	0	0	0

Sem	2021	2022	
	Acum	F	M
29			
29	1	0	0
29	0	0	0
29	0	0	2
29	0	2	2
29	1	0	0
29	0	2	2
29	2	2	1
Institución			
29	0	6	6
29	2	0	1
29	0	0	0
29	0	0	0
29	1	0	0
29	0	0	0
29	0	0	0
29	0	0	0
29	1	0	0



Padecimiento

Mal del pinto(A67)

Tuberculosis otras formas(A17.1, A17.8, A17.9, A18-A19)

Jurisdicción
01 Tierra Caliente
02 Norte
03 Centro
04 Montaña
05 Costa Grande
06 Costa chica
07 Acapulco
Institución
SSA
IMSS ORD
ISSSTE
OTRAS
IMSS SOL
DIF
PEMEX
SEDENA
SEMAR

Sem	2021	2022	
	Acum	F	M
29			
29	0	0	0
29	0	0	0
29	0	0	0
29	0	1	0
29	1	0	0
29	0	0	0
29	1	0	1
Institución	2021	F	M
29	0	1	0
29	2	0	1
29	0	0	0
29	0	0	0
29	0	0	0
29	0	0	0
29	0	0	0
29	0	0	0
29	0	0	0
29	0	0	0

Sem	2021	2022	
	Acum	F	M
29			
29	0	1	0
29	6	1	0
29	12	4	7
29	1	1	3
29	4	2	2
29	5	0	<
29	38	20	30
Institución	2021	F	M
29	45	23	35
29	15	3	6
29	5	1	0
29	0	0	0
29	0	0	0
29	0	0	0
29	0	0	0
29	0	0	0
29	1	2	0
29	0	0	1

Padecimiento

Lepra(A30)

Hepatitis vírica C(B17.1, B18.2)

Jurisdicción
01 Tierra Caliente
02 Norte
03 Centro
04 Montaña
05 Costa Grande
06 Costa chica
07 Acapulco
Institución
SSA
IMSS ORD
ISSSTE
OTRAS
IMSS SOL
DIF
PEMEX
SEDENA
SEMAR

Sem	2021	2022	
	Acum	F	M
29			
29	0	0	1
29	0	0	0
29	1	1	2
29	0	0	0
29	2	0	0
29	0	0	0
29	9	0	1
Institución	2021	F	M
29	7	1	3
29	5	0	0
29	0	0	0
29	0	0	0
29	0	0	0
29	0	0	0
29	0	0	0
29	0	0	0
29	0	0	1
29	0	0	0

Sem	2021	2022	
	Acum	F	M
29			
29	1	0	0
29	2	0	0
29	50	2	9
29	0	0	3
29	15	1	3
29	0	0	0
29	42	5	20
Institución	2021	F	M
29	100	3	28
29	9	1	4
29	0	4	3
29	0	0	0
29	0	0	0
29	0	0	0
29	0	0	0
29	0	0	0
29	1	0	0



Padecimiento

Otras hepatitis víricas(B17-B19 excepto B17.1, B18.2)

Conjuntivitis epidémica aguda hemorrágica(B30.3)

Jurisdicción
01 Tierra Caliente
02 Norte
03 Centro
04 Montaña
05 Costa Grande
06 Costa chica
07 Acapulco
Institución
SSA
IMSS ORD
ISSSTE
OTRAS
IMSS SOL
DIF
PEMEX
SEDENA
SEMAR

Sem	2021	2022	
	Acum	F	M
29			
29	0	0	0
29	0	0	0
29	4	3	8
29	0	1	2
29	1	0	0
29	3	6	3
29	14	14	38
Institución	2021	F	M
29	10	19	41
29	3	4	5
29	1	1	2
29	0	0	1
29	0	0	0
29	0	0	0
29	0	0	0
29	0	0	0
29	5	0	2
29	3	0	0

Sem	2021	2022	
	Acum	F	M
29			
29	1	0	0
29	0	1	0
29	0	0	1
29	0	0	0
29	0	0	1
29	0	0	<
29	7	1	1
Institución	2021	F	M
29	8	0	2
29	0	0	0
29	0	1	1
29	0	0	0
29	0	0	0
29	0	0	0
29	0	0	0
29	0	1	0
29	0	0	0

Padecimiento

Tripanosomiasis americana (enfermedad de Chagas) aguda (para 2017)(B57.0-B57.1)

Tripanosomiasis americana (enfermedad de Chagas) crónica (para 2017)(B57.2-B57.5)

Jurisdicción
01 Tierra Caliente
02 Norte
03 Centro
04 Montaña
05 Costa Grande
06 Costa chica
07 Acapulco
Institución
SSA
IMSS ORD
ISSSTE
OTRAS
IMSS SOL
DIF
PEMEX
SEDENA
SEMAR

Sem	2021	2022	
	Acum	F	M
29			
29	0	0	0
29	0	1	2
29	0	0	0
29	0	0	0
29	0	0	0
29	0	0	0
29	0	3	2
Institución	2021	F	M
29	0	4	4
29	0	0	0
29	0	0	0
29	0	0	0
29	0	0	0
29	0	0	0
29	0	0	0
29	0	0	0
29	0	0	0
29	0	0	0

Sem	2021	2022	
	Acum	F	M
29			
29	1	0	0
29	1	2	0
29	0	1	0
29	0	0	0
29	0	0	0
29	0	0	0
29	1	0	1
Institución	2021	F	M
29	2	3	0
29	1	0	1
29	0	0	0
29	0	0	0
29	0	0	0
29	0	0	0
29	0	0	0
29	0	0	0
29	0	0	0



Padecimiento

Toxoplasmosis(B58)

Meningoencefalitis amebiana primaria(B60.2)

Jurisdicción
01 Tierra Caliente
02 Norte
03 Centro
04 Montaña
05 Costa Grande
06 Costa chica
07 Acapulco
Institución
SSA
IMSS ORD
ISSSTE
OTRAS
IMSS SOL
DIF
PEMEX
SEDENA
SEMAR

Sem	2021	2022	
	Acum	F	M
29			
29	0	0	0
29	0	0	0
29	0	2	0
29	0	0	0
29	0	0	0
29	0	0	0
29	0	3	3
Institución	2021	F	M
SSA	0	2	2
IMSS ORD	0	0	1
ISSSTE	0	1	0
OTRAS	0	0	0
IMSS SOL	0	0	0
DIF	0	0	0
PEMEX	0	0	0
SEDENA	0	2	0
SEMAR	0	0	0

Sem	2021	2022	
	Acum	F	M
29			
29	0	0	0
29	0	0	0
29	0	0	0
29	0	0	0
29	0	0	0
29	0	0	0
29	0	0	<
29	0	0	0
Institución	2021	F	M
SSA	0	0	0
IMSS ORD	0	0	0
ISSSTE	0	0	0
OTRAS	0	0	0
IMSS SOL	0	0	0
DIF	0	0	0
PEMEX	0	0	0
SEDENA	0	0	0
SEMAR	0	0	0

Padecimiento

Escabiosis(B86)

Conjuntivitis mucopurulenta(H10.0)

Jurisdicción
01 Tierra Caliente
02 Norte
03 Centro
04 Montaña
05 Costa Grande
06 Costa chica
07 Acapulco
Institución
SSA
IMSS ORD
ISSSTE
OTRAS
IMSS SOL
DIF
PEMEX
SEDENA
SEMAR

Sem	2021	2022	
	Acum	F	M
29			
29	27	20	22
29	51	33	35
29	98	96	67
29	127	76	40
29	166	56	48
29	243	122	85
29	605	365	247
Institución	2021	F	M
SSA	866	464	318
IMSS ORD	382	224	153
ISSSTE	9	7	5
OTRAS	22	16	23
IMSS SOL	16	14	8
DIF	0	0	0
PEMEX	0	0	0
SEDENA	15	41	37
SEMAR	7	2	0

Sem	2021	2022	
	Acum	F	M
29			
29	0	0	0
29	0	0	0
29	0	0	0
29	0	0	0
29	0	0	0
29	0	0	0
29	0	0	0
29	0	0	0
Institución	2021	F	M
SSA	0	0	0
IMSS ORD	0	0	0
ISSSTE	0	0	0
OTRAS	0	0	0
IMSS SOL	0	0	0
DIF	0	0	0
PEMEX	0	0	0
SEDENA	0	0	0
SEMAR	0	0	0



Padecimiento

Infección asociada a la atención de la salud(S/C)

Jurisdicción
01 Tierra Caliente
02 Norte
03 Centro
04 Montaña
05 Costa Grande
06 Costa chica
07 Acapulco
Institución
SSA
IMSS ORD
ISSSTE
OTRAS
IMSS SOL
DIF
PEMEX
SEDENA
SEMAR

Sem	2021	2022	
	Acum	F	M
29			
29	0	0	0
29	27	18	19
29	150	5	3
29	11	3	3
29	0	0	1
29	3	1	0
29	150	8	7
Institución			
29	250	21	23
29	24	11	9
29	67	3	0
29	0	0	0
29	0	0	1
29	0	0	0
29	0	0	0
29	0	0	0
29	0	0	0



Padecimiento

Síndrome meníngeo(G00-G03 excepto G00.0, G00.1)

Infección de vías urinarias(N30, N34, N39.0)

Jurisdicción
01 Tierra Caliente
02 Norte
03 Centro
04 Montaña
05 Costa Grande
06 Costa chica
07 Acapulco
Institución
SSA
IMSS ORD
ISSSTE
OTRAS
IMSS SOL
DIF
PEMEX
SEDENA
SEMAR

Sem	2021	2022	
	Acum	F	M
29			
29	0	0	0
29	0	0	0
29	8	16	2
29	0	0	0
29	1	0	0
29	0	0	0
29	2	0	0
Institución	2021	F	M
29	4	7	2
29	0	0	0
29	6	9	0
29	0	0	0
29	1	0	0
29	0	0	0
29	0	0	0
29	0	0	0
29	0	0	0

Sem	2021	2022	
	Acum	F	M
29			
29	3014	2482	770
29	6152	5951	1451
29	5725	6028	1019
29	4377	3902	611
29	5249	4448	1044
29	5315	5297	<
29	11246	9562	2870
Institución	2021	F	M
29	25906	24552	3965
29	10013	8234	2674
29	2957	2684	1156
29	812	818	308
29	974	764	286
29	0	0	0
29	0	0	0
29	283	517	180
29	133	101	34

Padecimiento

Enfermedad febril exantemática(U97)

Parálisis flácida aguda(U98)

Jurisdicción
01 Tierra Caliente
02 Norte
03 Centro
04 Montaña
05 Costa Grande
06 Costa chica
07 Acapulco
Institución
SSA
IMSS ORD
ISSSTE
OTRAS
IMSS SOL
DIF
PEMEX
SEDENA
SEMAR

Sem	2021	2022	
	Acum	F	M
29			
29	0	0	0
29	2	3	2
29	6	1	3
29	0	0	0
29	0	0	0
29	0	0	0
29	6	2	3
Institución	2021	F	M
29	5	0	2
29	9	5	6
29	0	1	0
29	0	0	0
29	0	0	0
29	0	0	0
29	0	0	0
29	0	0	0
29	0	0	0
29	0	0	0

Sem	2021	2022	
	Acum	F	M
29			
29	0	0	0
29	1	0	0
29	1	1	1
29	0	0	0
29	0	0	0
29	0	0	0
29	0	8	2
Institución	2021	F	M
29	2	6	2
29	0	3	1
29	0	0	0
29	0	0	0
29	0	0	0
29	0	0	0
29	0	0	0
29	0	0	0



Padecimiento

Síndrome coqueluchoide(U99)

Jurisdicción
01 Tierra Caliente
02 Norte
03 Centro
04 Montaña
05 Costa Grande
06 Costa chica
07 Acapulco
Institución
SSA
IMSS ORD
ISSSTE
OTRAS
IMSS SOL
DIF
PEMEX
SEDENA
SEMAR

Sem	2021	2022	
	Acum	F	M
29			
29	0	0	0
29	0	0	0
29	1	1	0
29	1	0	0
29	0	0	1
29	0	0	0
29	5	5	4
Institución			
29	3	1	0
29	4	5	5
29	0	0	0
29	0	0	0
29	0	0	0
29	0	0	0
29	0	0	0
29	0	0	0
29	0	0	0
29	0	0	0



Padecimiento

Intoxicación por plaguicidas(T60)

Intoxicación por ponzoña de animales(T63, X21, X27, EXCEPTO T63.2)

Padecimiento
Jurisdicción
01 Tierra Caliente
02 Norte
03 Centro
04 Montaña
05 Costa Grande
06 Costa chica
07 Acapulco
Institución
SSA
IMSS ORD
ISSSTE
OTRAS
IMSS SOL
DIF
PEMEX
SEDENA
SEMAR

Sem	2021	2022	
	Acum	F	M
29			
29	1	0	0
29	5	3	4
29	44	15	16
29	51	16	19
29	0	0	0
29	10	7	13
29	4	8	7
29	111	43	52
29	2	4	3
29	0	2	2
29	0	0	0
29	2	0	0
29	0	0	0
29	0	0	0
29	0	0	2
29	0	0	0

Sem	2021	2022	
	Acum	F	M
29			
29	10	5	6
29	63	59	53
29	33	14	18
29	17	36	18
29	23	24	36
29	11	6	8
29	118	75	79
29	147	132	136
29	99	64	60
29	14	16	15
29	2	2	0
29	7	5	6
29	0	0	0
29	0	0	0
29	4	0	1
29	2	0	0

Padecimiento

Tracoma(A71)

Efectos del calor y de la luz(T67, X30)

Padecimiento
Jurisdicción
01 Tierra Caliente
02 Norte
03 Centro
04 Montaña
05 Costa Grande
06 Costa chica
07 Acapulco
Institución
SSA
IMSS ORD
ISSSTE
OTRAS
IMSS SOL
DIF
PEMEX
SEDENA
SEMAR

Sem	2021	2022	
	Acum	F	M
29			
29	0	0	0
29	0	0	0
29	0	0	0
29	0	0	0
29	0	0	0
29	0	0	0
29	0	0	0
29	0	0	0
29	0	0	0
29	0	0	0
29	0	0	0
29	0	0	0
29	0	0	0

Sem	2021	2022	
	Acum	F	M
29			
29	0	1	1
29	0	0	0
29	0	0	0
29	0	0	0
29	0	0	0
29	0	0	1
29	0	0	0
29	0	0	1
29	0	0	0
29	0	0	0
29	0	0	0
29	0	0	0
29	0	0	0
29	0	0	0



Padecimiento

Bocio endémico(E01)

Dengue no grave(A90)

Jurisdicción
01 Tierra Caliente
02 Norte
03 Centro
04 Montaña
05 Costa Grande
06 Costa chica
07 Acapulco
Institución
SSA
IMSS ORD
ISSSTE
OTRAS
IMSS SOL
DIF
PEMEX
SEDENA
SEMAR

Sem	2021	2022	
	Acum	F	M
29			
29	1	2	0
29	2	0	0
29	9	10	3
29	8	6	0
29	0	0	0
29	11	8	0
29	6	5	1
Institución	2021	2022	2022
29	35	28	4
29	0	0	0
29	1	2	0
29	1	0	0
29	0	0	0
29	0	0	0
29	0	0	0
29	0	0	0
29	0	1	0
29	0	0	0

Sem	2021	2022	
	Acum	F	M
29			
29	141	26	21
29	202	55	39
29	100	25	25
29	77	108	79
29	30	1	4
29	167	52	39
29	281	164	142
Institución	2021	2022	2022
29	634	233	169
29	331	141	125
29	28	39	36
29	0	0	0
29	0	0	4
29	0	0	0
29	0	0	0
29	0	18	14
29	5	0	1

Padecimiento

Diabetes mellitus no insulínica (Tipo II)(E11-E14)

Intoxicación aguda por alcohol(F10.0)

Jurisdicción
01 Tierra Caliente
02 Norte
03 Centro
04 Montaña
05 Costa Grande
06 Costa chica
07 Acapulco
Institución
SSA
IMSS ORD
ISSSTE
OTRAS
IMSS SOL
DIF
PEMEX
SEDENA
SEMAR

Sem	2021	2022	
	Acum	F	M
29			
29	325	232	113
29	785	780	453
29	830	953	522
29	490	254	167
29	497	611	463
29	175	132	67
29	1612	1887	1096
Institución	2021	2022	2022
29	2158	2295	1238
29	995	579	379
29	1248	1620	988
29	14	38	30
29	55	29	19
29	0	0	0
29	0	0	0
29	128	140	96
29	116	148	131

Sem	2021	2022	
	Acum	F	M
29			
29	3	1	7
29	60	13	98
29	27	25	49
29	42	7	44
29	7	12	14
29	30	10	23
29	47	29	42
Institución	2021	2022	2022
29	171	71	236
29	42	20	25
29	1	3	12
29	0	0	0
29	2	0	1
29	0	0	0
29	0	0	0
29	0	3	3
29	0	0	0



Padecimiento

Fiebre reumática aguda(I00-I02)

Hipertensión arterial(I10-I15)

Padecimiento
Jurisdicción
01 Tierra Caliente
02 Norte
03 Centro
04 Montaña
05 Costa Grande
06 Costa chica
07 Acapulco
Institución
SSA
IMSS ORD
ISSSTE
OTRAS
IMSS SOL
DIF
PEMEX
SEDENA
SEMAR

Sem	2021	2022	
	Acum	F	M
29			
29	0	2	0
29	4	2	2
29	4	3	2
29	0	1	1
29	1	0	0
29	1	0	2
29	4	1	3
Institución			
29	9	8	8
29	1	0	0
29	4	1	2
29	0	0	0
29	0	0	0
29	0	0	0
29	0	0	0
29	0	0	0
29	0	0	0

Sem	2021	2022	
	Acum	F	M
29			
29	297	248	151
29	613	658	446
29	768	724	493
29	412	242	165
29	477	452	350
29	91	92	70
29	1486	1940	1233
Institución			
29	1712	1961	1160
29	900	555	494
29	1172	1458	990
29	33	102	57
29	67	15	19
29	0	0	0
29	0	0	0
29	189	186	124
29	71	79	64

Padecimiento

Enfermedad isquémica del corazón(I20-I25)

Enfermedad cerebrovascular(I60-I67, I69)

Padecimiento
Jurisdicción
01 Tierra Caliente
02 Norte
03 Centro
04 Montaña
05 Costa Grande
06 Costa chica
07 Acapulco
Institución
SSA
IMSS ORD
ISSSTE
OTRAS
IMSS SOL
DIF
PEMEX
SEDENA
SEMAR

Sem	2021	2022	
	Acum	F	M
29			
29	3	3	7
29	2	6	11
29	23	37	48
29	11	7	8
29	1	1	1
29	0	1	0
29	76	59	112
Institución			
29	32	47	54
29	54	49	95
29	2	9	16
29	0	0	0
29	0	0	1
29	0	0	0
29	0	0	0
29	15	8	20
29	13	1	1

Sem	2021	2022	
	Acum	F	M
29			
29	0	2	1
29	33	33	31
29	46	42	50
29	30	10	14
29	25	12	11
29	0	4	5
29	133	155	143
Institución			
29	94	72	84
29	81	113	99
29	43	64	54
29	0	0	0
29	0	0	1
29	0	0	0
29	0	0	0
29	24	8	15
29	25	1	2



Padecimiento

Insuficiencia venosa periférica(I87.2)

Asma(J45, J46)

Jurisdicción
01 Tierra Caliente
02 Norte
03 Centro
04 Montaña
05 Costa Grande
06 Costa chica
07 Acapulco
Institución
SSA
IMSS ORD
ISSSTE
OTRAS
IMSS SOL
DIF
PEMEX
SEDENA
SEMAR

Sem	2021	2022	
	Acum	F	M
29			
29	57	50	17
29	171	225	44
29	127	181	59
29	20	31	10
29	80	70	31
29	30	34	9
29	470	604	225
Institución	2021	2022	2022
29	163	260	75
29	661	679	232
29	66	97	38
29	2	7	3
29	14	0	1
29	0	0	0
29	0	0	0
29	49	151	46
29	0	1	0

Sem	2021	2022	
	Acum	F	M
29			
29	60	54	33
29	56	71	45
29	238	144	73
29	40	24	12
29	90	84	40
29	43	40	24
29	197	211	176
Institución	2021	2022	2022
29	354	261	142
29	276	264	174
29	50	66	67
29	3	4	2
29	23	10	6
29	0	0	0
29	0	0	0
29	9	22	10
29	9	1	2

Padecimiento

Giardiasis(A07.1)

Úlceras, gastritis y duodenitis(K25-K29)

Jurisdicción
01 Tierra Caliente
02 Norte
03 Centro
04 Montaña
05 Costa Grande
06 Costa chica
07 Acapulco
Institución
SSA
IMSS ORD
ISSSTE
OTRAS
IMSS SOL
DIF
PEMEX
SEDENA
SEMAR

Sem	2021	2022	
	Acum	F	M
29			
29	9	6	3
29	5	3	11
29	19	20	14
29	14	8	1
29	17	45	24
29	83	21	12
29	79	98	81
Institución	2021	2022	2022
29	208	178	118
29	9	17	26
29	1	2	0
29	0	0	0
29	8	1	0
29	0	0	0
29	0	0	0
29	0	3	2
29	0	0	0

Sem	2021	2022	
	Acum	F	M
29			
29	976	795	349
29	1643	1357	727
29	1671	1442	663
29	1162	846	252
29	1423	1110	602
29	1593	1163	568
29	3121	2181	1164
Institución	2021	2022	2022
29	7864	5937	2579
29	1926	1356	773
29	851	848	477
29	138	202	137
29	682	453	310
29	0	0	0
29	0	0	0
29	83	96	48
29	45	2	1



Padecimiento

Enfermedad alcohólica del hígado(K70 EXCEPTO K70.3)

Cirrosis hepática alcohólica(K70.3)

Jurisdicción
01 Tierra Caliente
02 Norte
03 Centro
04 Montaña
05 Costa Grande
06 Costa chica
07 Acapulco
Institución
SSA
IMSS ORD
ISSSTE
OTRAS
IMSS SOL
DIF
PEMEX
SEDENA
SEMAR

Sem	2021	2022	
	Acum	F	M
29			
29	2	2	4
29	15	7	11
29	8	3	8
29	9	0	0
29	12	2	2
29	3	3	6
29	12	2	7
Institución	2021	F	M
29	44	15	25
29	4	1	4
29	11	2	4
29	0	0	0
29	0	1	2
29	0	0	0
29	0	0	0
29	1	0	3
29	1	0	0

Sem	2021	2022	
	Acum	F	M
29			
29	3	1	2
29	16	1	7
29	12	8	29
29	3	1	4
29	1	2	4
29	0	2	0
29	11	12	18
Institución	2021	F	M
29	34	23	46
29	0	0	0
29	2	3	8
29	0	0	0
29	0	1	0
29	0	0	0
29	0	0	0
29	10	0	7
29	0	0	3

Padecimiento

Cirrosis hepática no alcohólica(K74.6)

Hiperplasia de la próstata(N40)

Jurisdicción
01 Tierra Caliente
02 Norte
03 Centro
04 Montaña
05 Costa Grande
06 Costa chica
07 Acapulco
Institución
SSA
IMSS ORD
ISSSTE
OTRAS
IMSS SOL
DIF
PEMEX
SEDENA
SEMAR

Sem	2021	2022	
	Acum	F	M
29			
29	0	0	0
29	0	0	0
29	0	0	0
29	0	0	0
29	0	0	0
29	0	0	0
Institución	2021	F	M
29	0	0	0
29	0	0	0
29	0	0	0
29	0	0	0
29	0	0	0
29	0	0	0
29	0	0	0
29	0	0	0
29	0	0	0

Sem	2021	2022	
	Acum	F	M
29			
29	27	0	60
29	162	0	246
29	107	0	196
29	11	0	41
29	60	0	151
29	24	0	29
29	282	0	604
Institución	2021	F	M
29	90	0	214
29	434	0	800
29	107	0	225
29	3	0	2
29	4	0	5
29	0	0	0
29	0	0	0
29	35	0	78
29	0	0	3



Padecimiento

Edema, proteinuria y trastornos hipertensivos en el embarazo, parto y puerperio(O10-O16)

Diabetes mellitus en el embarazo(O24.4)

Jurisdicción
01 Tierra Caliente
02 Norte
03 Centro
04 Montaña
05 Costa Grande
06 Costa chica
07 Acapulco
Institución
SSA
IMSS ORD
ISSSTE
OTRAS
IMSS SOL
DIF
PEMEX
SEDENA
SEMAR

Sem	2021	2022	
	Acum	F	M
29			
29	16	49	0
29	120	123	0
29	187	302	0
29	444	486	0
29	51	50	0
29	14	25	0
29	52	86	0
Institución	2021	2022	2022
29	781	1018	0
29	93	89	0
29	2	0	0
29	0	0	0
29	4	8	0
29	0	0	0
29	0	0	0
29	4	6	0
29	0	0	0

Sem	2021	2022	
	Acum	F	M
29			
29	0	0	0
29	60	18	0
29	17	21	0
29	13	14	0
29	3	7	0
29	2	5	0
29	22	75	0
Institución	2021	2022	2022
29	94	116	0
29	18	17	0
29	3	5	0
29	0	0	0
29	2	1	0
29	0	0	0
29	0	0	0
29	0	1	0
29	0	0	0

Padecimiento

Quemaduras(T20-T32)

Intoxicación por monóxido de carbono(T58)

Jurisdicción
01 Tierra Caliente
02 Norte
03 Centro
04 Montaña
05 Costa Grande
06 Costa chica
07 Acapulco
Institución
SSA
IMSS ORD
ISSSTE
OTRAS
IMSS SOL
DIF
PEMEX
SEDENA
SEMAR

Sem	2021	2022	
	Acum	F	M
29			
29	28	17	18
29	40	32	29
29	59	45	64
29	63	49	41
29	52	22	47
29	25	20	19
29	181	161	119
Institución	2021	2022	2022
29	251	173	202
29	141	118	92
29	24	29	14
29	2	5	2
29	14	5	8
29	0	0	0
29	0	0	0
29	10	14	19
29	6	2	0

Sem	2021	2022	
	Acum	F	M
29			
29	0	0	0
29	1	0	0
29	0	0	0
29	0	0	0
29	0	0	0
29	0	0	0
29	1	1	0
Institución	2021	2022	2022
29	2	1	0
29	0	0	0
29	0	0	0
29	0	0	0
29	0	0	0
29	0	0	0
29	0	0	0
29	0	0	0
29	0	0	0



Padecimiento

Intoxicación por plaguicidas(T60)

Intoxicación por ponzoña de animales(T63, X21, X27, EXCEPTO T63.2)

Jurisdicción
01 Tierra Caliente
02 Norte
03 Centro
04 Montaña
05 Costa Grande
06 Costa chica
07 Acapulco
Institución
SSA
IMSS ORD
ISSSTE
OTRAS
IMSS SOL
DIF
PEMEX
SEDENA
SEMAR

Sem	2021	2022	
	Acum	F	M
29			
29	1	0	0
29	5	3	4
29	44	15	16
29	51	16	19
29	0	0	0
29	10	7	13
29	4	8	7
Institución	2021	2022	2022
29	111	43	52
29	2	4	3
29	0	2	2
29	0	0	0
29	2	0	0
29	0	0	0
29	0	0	0
29	0	0	2
29	0	0	0

Sem	2021	2022	
	Acum	F	M
29			
29	10	5	6
29	63	59	53
29	33	14	18
29	17	36	18
29	23	24	36
29	11	6	8
29	118	75	79
Institución	2021	2022	2022
29	147	132	136
29	99	64	60
29	14	16	15
29	2	2	0
29	7	5	6
29	0	0	0
29	0	0	0
29	4	0	1
29	2	0	0

Padecimiento

Intoxicación por picadura de alacrán(T63.2, X22)

Efectos del calor y de la luz(T67, X30)

Jurisdicción
01 Tierra Caliente
02 Norte
03 Centro
04 Montaña
05 Costa Grande
06 Costa chica
07 Acapulco
Institución
SSA
IMSS ORD
ISSSTE
OTRAS
IMSS SOL
DIF
PEMEX
SEDENA
SEMAR

Sem	2021	2022	
	Acum	F	M
29			
29	1942	1041	1091
29	4566	2323	2230
29	4235	2146	1966
29	3331	1938	1587
29	1797	887	1052
29	3067	1282	1519
29	1546	873	741
Institución	2021	2022	2022
29	18511	9549	9361
29	1226	580	494
29	389	216	176
29	0	0	3
29	340	132	139
29	0	0	0
29	0	0	0
29	0	0	0
29	11	13	13
29	7	0	0

Sem	2021	2022	
	Acum	F	M
29			
29	0	1	1
29	0	0	0
29	0	0	0
29	0	0	0
29	0	0	0
29	0	0	1
29	0	0	0
Institución	2021	2022	2022
29	0	0	1
29	0	0	0
29	0	1	1
29	0	0	0
29	0	0	0
29	0	0	0
29	0	0	0
29	0	0	0
29	0	0	0



Padecimiento

Desnutrición leve(E44.1)

Desnutrición moderada(E44.0)

Padecimiento
Jurisdicción
01 Tierra Caliente
02 Norte
03 Centro
04 Montaña
05 Costa Grande
06 Costa chica
07 Acapulco
Institución
SSA
IMSS ORD
ISSSTE
OTRAS
IMSS SOL
DIF
PEMEX
SEDENA
SEMAR

Sem	2021	2022	
	Acum	F	M
29			
29	72	97	65
29	160	151	113
29	264	227	223
29	216	141	142
29	91	94	65
29	68	100	74
29	373	241	177
Institución	2021	2022	2022
29	731	680	579
29	462	311	227
29	15	43	28
29	1	3	4
29	31	8	9
29	0	0	0
29	0	0	0
29	3	6	12
29	1	0	0

Sem	2021	2022	
	Acum	F	M
29			
29	10	9	13
29	13	34	27
29	46	50	55
29	36	48	33
29	29	19	16
29	4	11	8
29	28	18	25
Institución	2021	2022	2022
29	154	168	153
29	0	1	6
29	1	2	3
29	0	9	8
29	9	6	2
29	0	0	0
29	0	0	0
29	2	3	5
29	0	0	0

Padecimiento

Desnutrición severa(E40-E43)

Obesidad(E66)

Padecimiento
Jurisdicción
01 Tierra Caliente
02 Norte
03 Centro
04 Montaña
05 Costa Grande
06 Costa chica
07 Acapulco
Institución
SSA
IMSS ORD
ISSSTE
OTRAS
IMSS SOL
DIF
PEMEX
SEDENA
SEMAR

Sem	2021	2022	
	Acum	F	M
29			
29	25	11	8
29	10	5	10
29	25	30	27
29	19	9	15
29	6	0	1
29	17	5	0
29	11	14	11
Institución	2021	2022	2022
29	100	54	54
29	6	8	7
29	4	11	7
29	0	0	2
29	2	0	2
29	0	0	0
29	0	0	0
29	0	1	0
29	1	0	0

Sem	2021	2022	
	Acum	F	M
29			
29	97	207	108
29	441	893	457
29	2658	1868	981
29	236	217	64
29	357	589	373
29	136	168	76
29	2105	2898	1796
Institución	2021	2022	2022
29	1090	1641	627
29	2721	3845	2474
29	2067	1171	649
29	13	76	35
29	48	25	11
29	0	0	0
29	0	0	0
29	91	81	55
29	0	1	4



Padecimiento

Tumor maligno de la mama(C50)

Tumor maligno del cuello del útero(C53)

Jurisdicción
01 Tierra Caliente
02 Norte
03 Centro
04 Montaña
05 Costa Grande
06 Costa chica
07 Acapulco
Institución
SSA
IMSS ORD
ISSSTE
OTRAS
IMSS SOL
DIF
PEMEX
SEDENA
SEMAR

Sem	2021	2022		
	Acum	F	M	
29				
29	1	1	0	
29	4	3	0	
29	7	22	0	
29	0	0	1	
29	5	2	0	
29	2	0	0	
29	15	158	6	
Institución	2021	2022	F	M
29	6	142	5	
29	17	20	0	
29	2	3	1	
29	0	1	0	
29	0	0	0	
29	0	0	0	
29	0	0	0	
29	0	0	0	
29	5	19	0	
29	4	1	1	

Sem	2021	2022		
	Acum	F	M	
29				
29	0	0	0	
29	0	2	0	
29	4	2	0	
29	0	0	0	
29	1	1	0	
29	1	0	0	
29	4	105	0	
Institución	2021	2022	F	M
29	1	103	0	
29	3	5	0	
29	4	1	0	
29	0	0	0	
29	0	0	0	
29	0	0	0	
29	0	0	0	
29	0	1	0	
29	2	0	0	

Padecimiento

Displasia cervical leve y moderada(N87.0-N87.1)

Displasia cervical severa y CaCu In Situ(N87.2, D06)

Jurisdicción
01 Tierra Caliente
02 Norte
03 Centro
04 Montaña
05 Costa Grande
06 Costa chica
07 Acapulco
Institución
SSA
IMSS ORD
ISSSTE
OTRAS
IMSS SOL
DIF
PEMEX
SEDENA
SEMAR

Sem	2021	2022		
	Acum	F	M	
29				
29	1	1	0	
29	27	26	0	
29	69	43	0	
29	146	77	0	
29	9	13	0	
29	5	7	0	
29	28	217	0	
Institución	2021	2022	F	M
29	227	356	0	
29	33	14	0	
29	6	8	0	
29	0	0	0	
29	10	2	0	
29	0	0	0	
29	0	0	0	
29	4	3	0	
29	5	1	0	

Sem	2021	2022		
	Acum	F	M	
29				
29	3	2	0	
29	4	3	0	
29	6	4	0	
29	6	7	0	
29	1	2	0	
29	2	2	0	
29	6	39	0	
Institución	2021	2022	F	M
29	17	52	0	
29	9	6	0	
29	1	1	0	
29	0	0	0	
29	1	0	0	
29	0	0	0	
29	0	0	0	
29	0	0	0	
29	0	0	0	



Padecimiento

Anencefalia(Q00)

Encefalocele(Q01)

Jurisdicción
01 Tierra Caliente
02 Norte
03 Centro
04 Montaña
05 Costa Grande
06 Costa chica
07 Acapulco
Institución
SSA
IMSS ORD
ISSSTE
OTRAS
IMSS SOL
DIF
PEMEX
SEDENA
SEMAR

Sem	2021	2022	
	Acum	F	M
29			
29	0	0	0
29	0	0	0
29	2	2	2
29	0	0	0
29	0	0	0
29	0	1	0
29	0	0	0
29	2	3	2
29	0	0	0
29	0	0	0
29	0	0	0
29	0	0	0
29	0	0	0
29	0	0	0
29	0	0	0
29	0	0	0
29	0	0	0

Sem	2021	2022	
	Acum	F	M
29			
29	0	0	0
29	0	0	0
29	0	0	0
29	0	0	0
29	0	0	0
29	0	0	0
29	0	0	2
29	0	0	1
29	0	0	3
29	0	0	0
29	0	0	0
29	0	0	0
29	0	0	0
29	0	0	0
29	0	0	0
29	0	0	0
29	0	0	0

Padecimiento

Microcefalia(Q02)

Espina bífida(Q05)

Jurisdicción
01 Tierra Caliente
02 Norte
03 Centro
04 Montaña
05 Costa Grande
06 Costa chica
07 Acapulco
Institución
SSA
IMSS ORD
ISSSTE
OTRAS
IMSS SOL
DIF
PEMEX
SEDENA
SEMAR

Sem	2021	2022	
	Acum	F	M
29			
29	0	0	0
29	0	0	0
29	0	0	0
29	0	0	0
29	0	1	0
29	0	0	0
29	0	0	0
29	0	1	0
29	0	0	0
29	0	0	0
29	0	0	0
29	0	0	0
29	0	0	0
29	0	0	0
29	0	0	0
29	0	0	0

Sem	2021	2022	
	Acum	F	M
29			
29	0	1	0
29	1	0	0
29	7	5	2
29	4	1	0
29	0	0	0
29	0	0	0
29	5	1	1
29	16	8	3
29	1	0	0
29	0	0	0
29	0	0	0
29	0	0	0
29	0	0	0
29	0	0	0
29	0	0	0
29	0	0	0



Padecimiento

Labio y paladar hendido(Q35-Q37)

Jurisdicción
01 Tierra Caliente
02 Norte
03 Centro
04 Montaña
05 Costa Grande
06 Costa chica
07 Acapulco
Institución
SSA
IMSS ORD
ISSSTE
OTRAS
IMSS SOL
DIF
PEMEX
SEDENA
SEMAR

Sem	2021	2022	
	Acum	F	M
29			
29	0	0	0
29	0	0	0
29	1	4	5
29	2	1	2
29	0	0	0
29	0	1	0
29	2	4	1
Institución			
29	2	5	5
29	3	3	0
29	0	0	1
29	0	0	0
29	0	0	0
29	0	0	0
29	0	0	0
29	0	2	1
29	0	0	1



Padecimiento

Depresión(F32)

Enfermedad de Parkinson(G20)

Jurisdicción
01 Tierra Caliente
02 Norte
03 Centro
04 Montaña
05 Costa Grande
06 Costa chica
07 Acapulco
Institución
SSA
IMSS ORD
ISSSTE
OTRAS
IMSS SOL
DIF
PEMEX
SEDENA
SEMAR

Sem	2021	2022	
	Acum	F	M
29			
29	73	55	18
29	46	92	33
29	309	327	97
29	72	68	16
29	47	36	4
29	27	23	2
29	240	312	96
Institución	2021	2022	2022
29	621	747	221
29	138	99	19
29	26	40	13
29	2	4	5
29	8	3	1
29	0	0	0
29	0	0	0
29	19	19	6
29	0	1	1

Sem	2021	2022	
	Acum	F	M
29			
29	4	4	2
29	5	7	4
29	7	12	11
29	2	1	1
29	8	2	3
29	1	1	1
29	22	24	15
Institución	2021	2022	2022
29	7	14	9
29	36	28	18
29	5	6	7
29	0	0	0
29	1	0	0
29	0	0	0
29	0	0	0
29	0	3	3
29	0	0	0

Padecimiento

Enfermedad de Alzheimer(G30)

Jurisdicción
01 Tierra Caliente
02 Norte
03 Centro
04 Montaña
05 Costa Grande
06 Costa chica
07 Acapulco
Institución
SSA
IMSS ORD
ISSSTE
OTRAS
IMSS SOL
DIF
PEMEX
SEDENA
SEMAR

Sem	2021	2022	
	Acum	F	M
29			
29	1	0	0
29	2	3	1
29	1	4	0
29	0	0	1
29	3	1	0
29	1	0	1
29	11	8	4
Institución	2021	2022	2022
29	4	3	1
29	12	10	5
29	3	3	1
29	0	0	0
29	0	0	0
29	0	0	0
29	0	0	0
29	0	0	0
29	0	0	0
29	0	0	0



Padecimiento

Accidentes de transporte en vehículos con motor(V20-V29, V40-V79)

Herida por arma de fuego y punzocortantes(W32-W34)

Jurisdicción
01 Tierra Caliente
02 Norte
03 Centro
04 Montaña
05 Costa Grande
06 Costa chica
07 Acapulco
Institución
SSA
IMSS ORD
ISSSTE
OTRAS
IMSS SOL
DIF
PEMEX
SEDENA
SEMAR

Sem	2021	2022	
	Acum	F	M
29			
29	20	14	26
29	138	143	247
29	182	64	124
29	142	58	134
29	101	46	87
29	78	36	117
29	19	21	49
Institución	2021	2022	2022
29	609	325	693
29	14	14	36
29	34	32	45
29	0	1	0
29	13	3	2
29	0	0	0
29	0	0	0
29	6	7	8
29	4	0	0

Sem	2021	2022	
	Acum	F	M
29			
29	37	26	57
29	151	113	274
29	118	70	163
29	90	19	53
29	127	45	134
29	69	40	96
29	53	19	44
Institución	2021	2022	2022
29	601	312	780
29	8	3	5
29	3	6	13
29	0	0	0
29	28	11	23
29	0	0	0
29	0	0	0
29	5	0	0
29	0	0	0

Padecimiento

Mordedura por serpiente(X20)

Mordeduras por otros mamíferos(W55)

Jurisdicción
01 Tierra Caliente
02 Norte
03 Centro
04 Montaña
05 Costa Grande
06 Costa chica
07 Acapulco
Institución
SSA
IMSS ORD
ISSSTE
OTRAS
IMSS SOL
DIF
PEMEX
SEDENA
SEMAR

Sem	2021	2022	
	Acum	F	M
29			
29	4	0	1
29	4	2	1
29	5	1	3
29	11	4	7
29	17	7	12
29	53	14	26
29	15	0	4
Institución	2021	2022	2022
29	104	26	50
29	0	0	0
29	3	0	0
29	0	0	0
29	2	2	4
29	0	0	0
29	0	0	0
29	0	0	0
29	0	0	0
29	0	0	0

Sem	2021	2022	
	Acum	F	M
29			
29	9	2	4
29	10	3	5
29	33	9	8
29	11	10	13
29	22	5	7
29	19	3	11
29	26	21	16
Institución	2021	2022	2022
29	105	38	47
29	12	8	8
29	5	5	5
29	0	0	0
29	6	2	3
29	0	0	0
29	0	0	0
29	1	0	1
29	1	0	0



Padecimiento

Mordeduras por perro(W54)

Peatón lesionado en accidente de transporte(V01-V09)

Jurisdicción
01 Tierra Caliente
02 Norte
03 Centro
04 Montaña
05 Costa Grande
06 Costa chica
07 Acapulco
Institución
SSA
IMSS ORD
ISSSTE
OTRAS
IMSS SOL
DIF
PEMEX
SEDENA
SEMAR

Sem	2021	2022		
	Acum	F	M	
29				
29	65	36	49	
29	103	71	67	
29	158	99	86	
29	179	108	106	
29	103	47	84	
29	174	76	88	
29	229	163	172	
Institución	2021	2022	2022	
SSA	29	759	433	489
IMSS ORD	29	175	105	113
ISSSTE	29	44	48	32
OTRAS	29	0	1	0
IMSS SOL	29	13	5	4
DIF	29	0	0	0
PEMEX	29	0	0	0
SEDENA	29	15	7	13
SEMAR	29	5	1	1

Sem	2021	2022		
	Acum	F	M	
29				
29	2	1	1	
29	9	11	13	
29	27	5	11	
29	5	4	4	
29	15	2	5	
29	10	8	5	
29	4	3	7	
Institución	2021	2022	2022	
SSA	29	62	27	39
IMSS ORD	29	0	0	1
ISSSTE	29	0	3	4
OTRAS	29	0	0	0
IMSS SOL	29	4	0	0
DIF	29	0	0	0
PEMEX	29	0	0	0
SEDENA	29	5	4	2
SEMAR	29	1	0	0

Padecimiento

Violencia intrafamiliar(Y07.0-Y07.2)

Jurisdicción
01 Tierra Caliente
02 Norte
03 Centro
04 Montaña
05 Costa Grande
06 Costa chica
07 Acapulco
Institución
SSA
IMSS ORD
ISSSTE
OTRAS
IMSS SOL
DIF
PEMEX
SEDENA
SEMAR

Sem	2021	2022		
	Acum	F	M	
29				
29	202	134	7	
29	455	795	15	
29	956	1356	6	
29	434	723	11	
29	217	252	3	
29	376	312	18	
29	32	34	2	
Institución	2021	2022	2022	
SSA	29	2670	3603	62
IMSS ORD	29	0	2	0
ISSSTE	29	0	0	0
OTRAS	29	0	0	0
IMSS SOL	29	1	0	0
DIF	29	0	0	0
PEMEX	29	0	0	0
SEDENA	29	1	1	0
SEMAR	29	0	0	0



TRANSFORMANDO
GUERRERO
GOBIERNO DEL ESTADO
2021 - 2027



SECRETARÍA DE
SALUD

Dra. Aidé Ibarez Castro

Secretaria de Salud

Dr. Jesús Ulises Adame Reyna

Subsecretario de Prevención y Control de
Enfermedades

Dr. Rufino Silva Domínguez

Director de Epidemiología y Medicina Preventiva

Dr. Daniel Olvera Rodríguez

Subdirector de Salud Pública

Dra. Yaneli Aviles Villa

Jefa del Departamento de Epidemiología

Dra. María Inés Olea Radilla

Coordinadora Estatal de Vigilancia Epidemiológica

Ing. Irma González Moncallo

Responsable Estatal del SUAVE