



TRANSFORMANDO
GUERRERO
GOBIERNO DEL ESTADO
2021 - 2027



SECRETARÍA DE
SALUD

Boletín Epidemiológico 45

Dirección de Epidemiología y Medicina Preventiva



***Vigilancia Epidemiológica Convencional
Estado de Guerrero***

Semana Epidemiológica 45 del 6 al 12 de noviembre 2022



INDICE

Descripción general	6
Infección Asociada a la Atención de la Salud.....	7
Comparativo 2021-2022	15
20 Principales	22
Casos nuevos de enfermedades de notificación inmediata	23
Enfermedades Prevenibles por vacunación	24
Rotavirus	24
Hepatitis A	24
Hepatitis B	24
Infección de virus de papiloma humano	24
Influenza (J09-J11)	25
Meningitis tuberculosa (A17.0)	25
Tos ferina(A37)	25
Meningitis meningocócica(A39.0)	25
Enfermedad invasiva por neumococo(A40.3, G00.1, J13)	26
Infecciones invasivas por haemophilus influenzae (A41.3, G00.0, J14)	26
Varicela(B01)	26
Rubéola(B06)	26
Tétanos neonatal(A33)	27
Tétanos(A34, A35)	27
Parotiditis infecciosa(B26)	27
Síndrome de rubéola congénita(P35.0)	27
Enfermedades infecciosas y parasitarias del aparato digestivo	28
Cólera(A00)	28
Fiebre tifoidea(A01.0)	28
Otras salmonelosis(A02)	28
Shigelosis(A03)	28

Infecciones intestinales por otros organismos y las mal definidas (A04, A08-A09 EXCEPTO A08.0)	29
Intoxicación alimentaria bacteriana(A05)	29
Amebiasis intestinal(A06.0-A06.3, A06.9)	29
Absceso hepático amebiano(A06.4)	29
Otras infecciones intestinales debidas a protozoarios (A07.0, A07.2, A07.9)	30
Giardiasis(A07.1)	30
Otras helmintiasis(B65-B67, B70-B76, B78, B79, B81-B83 excepto B73 y B75)	30
Ascariasis(B77)	30
Enterobiasis(B80)	31
Paratifoidea y otras salmonelosis(A01.1-A02)	31
Enfermedades infecciosas del aparato respiratorio	32
Faringitis y amigdalitis estreptocócicas(J02.0, J03.0)	32
Infecciones respiratorias agudas(J00-J06, J20, J21 EXCEPTO J02.0 Y J03.0)	32
Neumonías y bronconeumonías (J12-J18 EXCEPTO J18.2, J13 y J14)	32
Otitis media aguda(H65.0-H65.1)	32
Tuberculosis respiratoria(A15-A16)	33
COVID-19	33
Enfermedades de transmisión sexual	34
Sífilis congénita(A50)	34
Sífilis adquirida(A51-A53)	34
Infección gonocócica del tracto genitourinario(A54.0-A54.2)	34
Linfogranuloma venéreo por clamidias(A55)	34
Chancro blando(A57)	35
Tricomoniasis urogenital(A59.0)	35
Herpes Genital (A60)	35
Vulvovaginitis(N76)	35
Síndrome de inmunodeficiencia adquirida(B20-B24)	36
Candidiasis urogenital(B37.3-B37.4)	36
Infección asintomática por VIH(Z21)	36
Enfermedades Transmitidas por Vector	37
Tifo epidémico(A75.0)	37

Tifo murino(A75.2)	37
Otras rickettsiosis(A79)	37
Fiebre manchada(A77.0)	37
Dengue no grave(A90)	38
Dengue con signos de alarma(S/C)	38
Dengue grave(A91)	38
Enfermedad por virus Chikungunya(A92.0)	38
Fiebre del oeste del Nilo(A92.3)	39
Infección por virus Zika(U06.9)	39
Paludismo por plasmodium falciparum(B50)	39
Paludismo por plasmodium vivax(B51)	39
Zoonosis	40
Brucelosis(A23)	40
Leptospirosis(A27)	40
Rabia humana(A82)	40
Teniasis(B68)	40
Cisticercosis(B69)	41
Triquinosis(B75)	41
Otras Enfermedades Exantemáticas	42
Erisipela(A46)	42
Escarlatina(A38)	42
Enfermedades Transmisibles	43
Mal del pinto Erisipela(A46)	43
Tuberculosis otras formas	43
Lepra (A30)	43
Hepatitis vírica C	43
Otras hepatitis víricas(B17-B19 excepto B17.1, B18.2)	44
Conjuntivitis epidémica aguda hemorrágica(B30.3)	44
Tripanosomiasis americana (enfermedad de Chagas) aguda (para 2017))(B57.0-B57.1).....	44
Tripanosomiasis americana (enfermedad de Chagas) crónica (para 2017) (B57.2-B57.5)	44

Toxoplasmosis(B58)	45
Meningoencefalitis amebiana primaria(B60.2)	45
Escabiosis(B86)	45
Conjuntivitis mucopurulenta(H10.0)	45
Atención a la salud.....	46
Infección asociada a la atención de la salud(S/C)	47
Infección de vías urinarias(N30, N34, N39.0)	47
Enfermedad febril exantemática(U97)	47
Parálisis flácida aguda(U98)	47
Enfermedades bajo Vigilancia Sindromática	47
Síndrome meníngeo(G00-G03 excepto G00.0, G00.1)	47
Infección de vías urinarias(N30, N34, N39.0)	47
Enfermedad febril exantemática(U97)	47
Parálisis flácida aguda(U98)	47
Síndrome coqueluchoide(U99)	48
Enfermedades No Transmisibles	49
Intoxicación por plaguicidas(T60)	49
Intoxicación por ponzoña de animales(T63, X21, X27, excepto T63.2)	49
Tracoma(A71)	49
Efectos del calor y de la luz(T67, X30)	49
Bocio endémico(E01)	50
Dengue no grave(A90)	50
Diabetes mellitus no insulino dependiente (Tipo II)(E11-E14)	50
Intoxicación aguda por alcohol(F10.0)	50
Fiebre reumática aguda(I00-I02)	51
Hipertensión arterial(I10-I15)	51
Enfermedad isquémica del corazón(I20-I25)	51
Enfermedad cerebrovascular(I60-I67, I69)	51
Insuficiencia venosa periférica(I87.2)	52
Asma(J45, J46)	52
Giardiasis(A07.1)	52
Úlceras, gastritis y duodenitis(K25-K29)	52

Enfermedad alcohólica del hígado(K70 EXCEPTO K70.3)	53
Cirrosis hepática alcohólica(K70.3)	53
Cirrosis hepática no alcohólica(K74.6)	53
Hiperplasia de la próstata(N40)	53
Edema, proteinuria y trastornos hipertensivos en el embarazo, parto y puerperio(O10-O16)	54
Diabetes mellitus en el embarazo(O24.4)	54
Quemaduras(T20-T32)	54
Intoxicación por monóxido de carbono(T58)	54
Intoxicación por plaguicidas(T60)	55
Intoxicación por ponzoña de animales (T63, X21, X27, excepto T63.2)	55
Intoxicación por picadura de alacrán(T63.2, X22)	55
Efectos del calor y de la luz(T67, X30)	55
Hipotermia(T68)	56
Contacto traumático con avispas, avispones y abejas(X23)	56
Eventos supuestamente asociados a la vacunación (ESAVI)(Y58, Y59)	56
Efectos del calor y de la luz(T67, X30)	56
Nutrición	57
Desnutrición leve(E44.1)	57
Desnutrición moderada(E44.0)	57
Desnutrición severa(E40-E43)	57
Obesidad(E66)	57
Displacias y neoplasias	58
Tumor maligno de la mama(C50)	58
Tumor maligno del cuello del útero(C53)	58
Displasia cervical leve y moderada(N87.0-N87.1)	58
Displasia cervical severa y CaCu In Situ(N87.2, D06)	58
Defectos al Nacimiento	59
Anencefalia(Q00)	59
Encefalocele(Q01)	59

Microcefalia(Q02)	59
Espina bífida(Q05)	59
Labio y paladar hendido(Q35-Q37)	60
Enfermedades Neurológicas y de la Salud	61
Depresión(F32)	61
Enfermedad de Parkinson(G20)	61
Enfermedad de Alzheimer(G30)	61
Accidentes	62
Accidentes de transporte en vehículos con motor	-7
(V20-V29, V40-V79)	62
Herida por arma de fuego y punzocortantes(W32-W34)	62
Mordedura por serpiente(X20)	62
Mordeduras por otros mamíferos(W55)	62
Mordeduras por perro(W54)	63
Peatón lesionado en accidente de transporte(V01-V09)	63
Violencia intrafamiliar(Y07.0-Y07.2)	63
Directorio	64

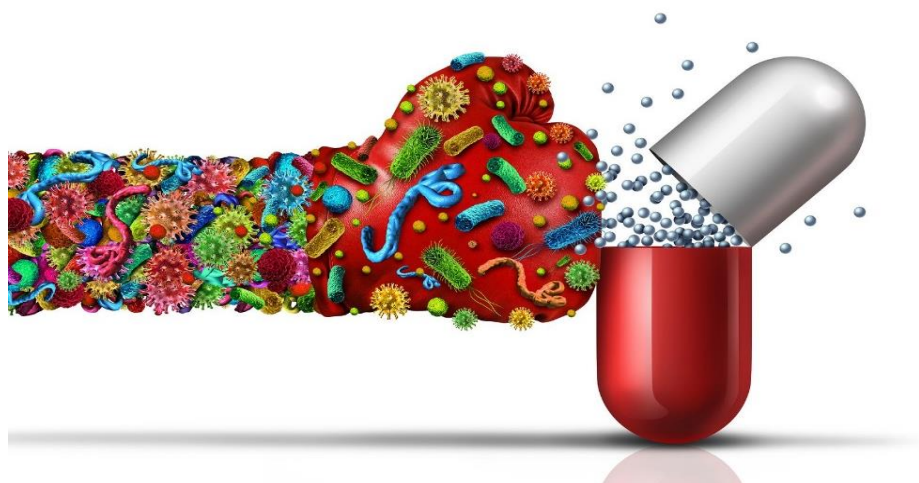
Boletín Epidemiológico

- ❖ El Boletín Epidemiológico semanal del Sistema Único de Información, es el medio oficial de difusión de la morbilidad del Sistema Nacional de Vigilancia Epidemiológica (SINAVE).

Este documento responde al inciso 10.1 de la NORMA Oficial Mexicana NOM-017-SSA2-2012, Para la vigilancia epidemiológica, que a la letra dice “La información resultado de la vigilancia epidemiológica debe difundirse a través de reportes impresos o electrónicos que favorezcan la accesibilidad a los datos, de acuerdo con lo establecido en el apéndice informativo C y los manuales correspondientes”. También da cumplimiento al Reglamento Interior de la Secretaría de Salud, el cual establece en el Capítulo X, Artículo 32 Bis, inciso XIII que la Dirección General de Epidemiología debe “Difundir, en forma oportuna los resultados e información generada por las acciones de vigilancia epidemiológica”.

- ❖ Este boletín cumple con la función de difundir los casos nuevos de los padecimientos sujetos a vigilancia cada semana por sexo, grupo de edad por Jurisdicción é Institución.
- ❖ Se publica cada semana y difunde la información de 146 enfermedades sujetas a Vigilancia Epidemiológica.

El impacto que tienen las infecciones relacionadas con la atención de salud y la resistencia a los antimicrobianos en la vida de las personas es incalculable. Más del 24% de los pacientes afectados de septicemia de origen nosocomial y el 52,3% de esos pacientes tratados en una unidad de cuidados intensivo mueren cada año. Estas muertes se duplican o triplican cuando las infecciones son resistentes a los antimicrobianos.



Actualmente, en los países de ingreso alto, 7 de cada 100 pacientes ingresados en un hospital de cuidados intensivos contraerán al menos una infección nosocomial durante su hospitalización, cifra que asciende a 15 de cada 100 pacientes en los países de ingreso bajo o mediano. Por término medio, 1 de cada 10 pacientes afectados fallecerá por una infección nosocomial.

Los pacientes ingresados en cuidados intensivos y los recién nacidos están particularmente expuestos a este riesgo, aproximadamente uno de cada cuatro casos de septicemia tratados en el hospital y casi la mitad de todos los casos de septicemia con disfunción orgánica tratados en las unidades de cuidados intensivos están relacionados con la atención de salud.

En los últimos cinco años, la OMS ha realizado encuestas mundiales y evaluaciones conjuntas con los países a fin de evaluar la situación en lo que respecta a la aplicación de los programas nacionales de PCI (Prevención y Control de Infecciones). Si se comparan los datos obtenidos de las encuestas realizadas en 2017-2018 y en 2021-2022, el porcentaje de países que cuentan con un programa nacional de PCI no ha mejorado; además, en 2021-2022 solo cuatro de los 106 países evaluados (el 3,8%) respetaban todos los requisitos mínimos instaurados a nivel nacional en materia de PCI. Ello queda reflejado en la aplicación inadecuada de las prácticas de PCI en el lugar de consulta y, según una encuesta realizada por la OMS en 2019, tan solo el 15,2% de los establecimientos de salud cumplían todos los requisitos mínimos en materia de PCI.



Muchos países están demostrando su firme compromiso y sus importantes progresos con respecto a la adopción de un mayor número de medidas destinadas a instaurar los requisitos mínimos y los componentes fundamentales de los programas de PCI. Estos progresos cuentan con el firme apoyo de la OMS y otros agentes clave. El mantenimiento y la intensificación de estos progresos a largo plazo es una necesidad primordial, que requiere una atención e inversiones prioritarias.

Metodología y Panorama Estatal IAAS.

Se realizó análisis de la información correspondiente al año 2022; este análisis fue a través de la base de datos descargada en Excel de la plataforma de la RHOVE, del periodo de enero a octubre 2022.

Esta análisis es el resultado de la información recabada de las 9 Unidades centinelas RHOVE con las que cuenta el Estado de Guerrero.

Al corte del 31 de octubre se tiene un total de 510 casos de IAAS registrados.

En este reporte, presentamos el resultado de la vigilancia epidemiológica activa y pasiva en la búsqueda de casos de IAAS por las unidades hospitalarias de segundo nivel de atención en el Estado de Guerrero.

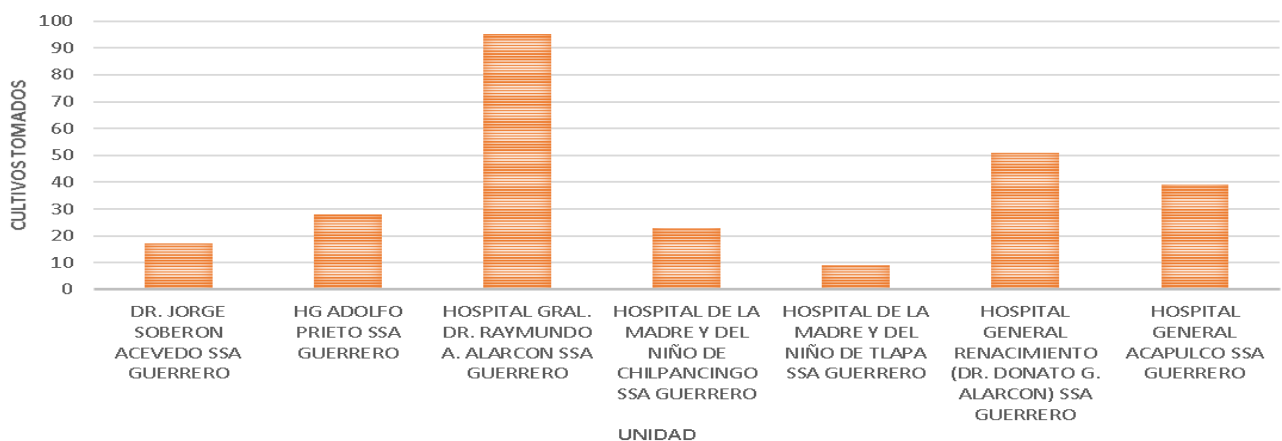
El Estado de Guerrero, cuenta con 9 unidades incorporadas a la Red Hospitalaria de Vigilancia Epidemiológica de las IAAS. De las cuales 8 Unidades pertenecen a la SSA (89%) y 1 al ISSSTE (11%). Esta última unidad se encuentra dada de baja temporal debido a probables con la infraestructura de la unidad.



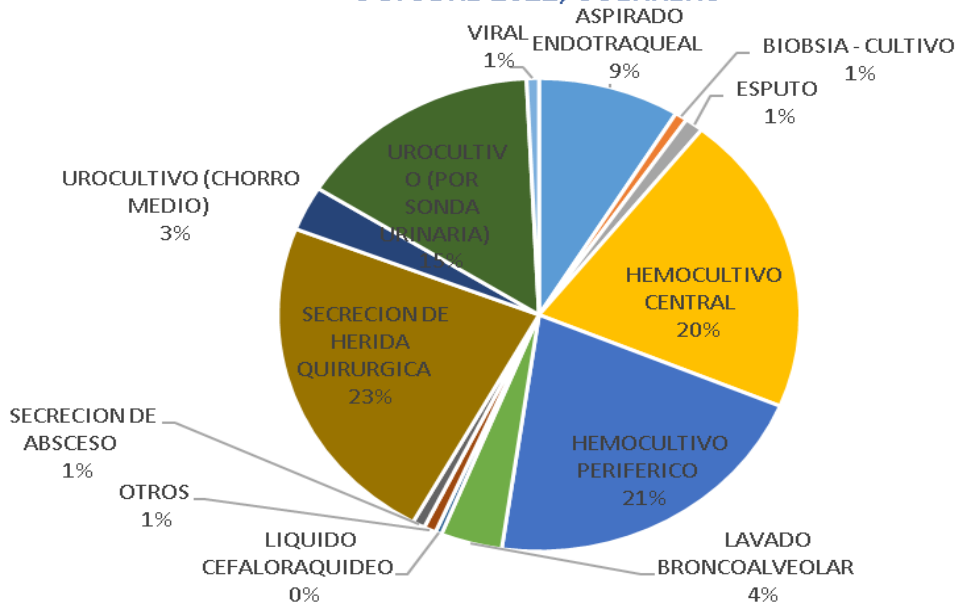
Durante este año las unidades RHOVE han realizado 266 cultivos (52%) de los 510 casos de IAAS reportados en el periodo comprendido de enero a octubre 2022. Los tres principales antibióticos con mayor resistencia antimicrobiana son la cefalotina (9.9%), ceftriaxona (9%) y cefuroxima (8.1%). La unidad RHOVE con más cultivo realizados es el Hospital General “Dr. Raymundo Abarca Alarcón” con 95 (35.7%) cultivos tomados. Los sitios de cultivo más frecuentes son: secreción de herida quirúrgica (23%) seguidas de hemocultivo periférico (21%) y hemocultivo central (20%).

Durante este año las unidades RHOVE no han podido realizar antibiogramas debido a que por cambio de los equipos automatizados en estas unidades.

GRÁFICA 1.- CULTIVOS REALIZADOS POR UNIDAD HOSPITALARIA, ENERO- OCTUBRE 2022, GUERRERO

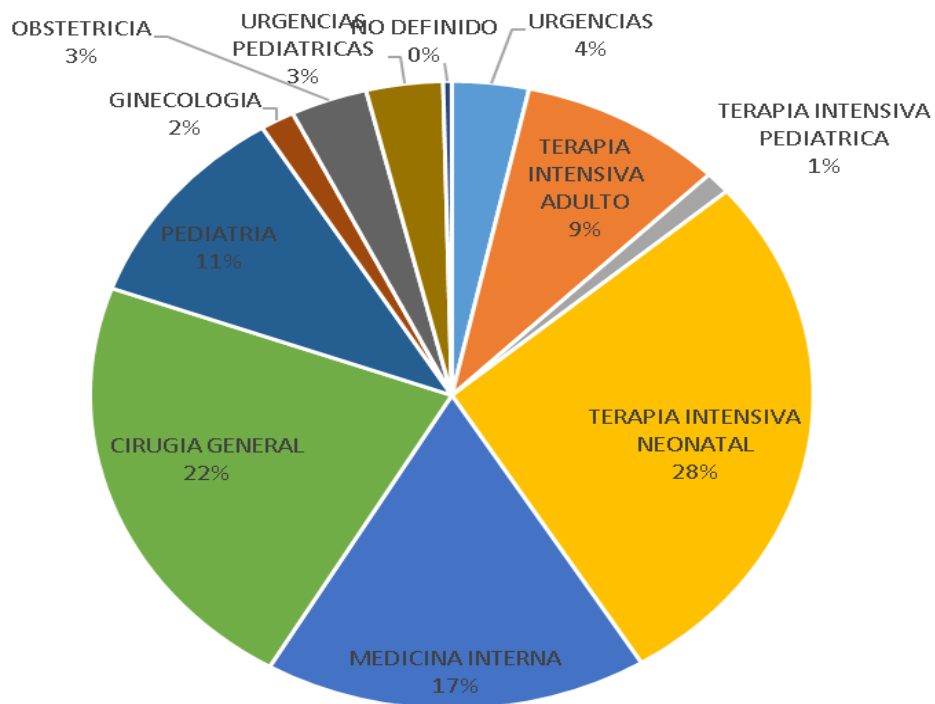


GRÁFICA 2.-CULTIVOS REALIZADOS SEGUN SU SITIO DE CULTIVO, ENERO – OCTUBRE 2022, GUERRERO



En el periodo evaluado los servicios con el mayor numero de cultivos tomados es el servicio de Terapia Intensiva Neonatal (28%), Cirugía General (22%) y Medicina Interna (17%). El servicio de cirugía general es el área donde se han identificado el mayor número de IAAS durante el periodo evaluado.

GRÁFICA 3.-SERVICIOS CON MAS TOMAS DE CULTIVO DE LOS CASOS DE IAAS, ENERO – OCTUBRE 2022, GUERRERO



GRÁFICA 4.- CASOS DE IAAS POR SERVICIO Y MES, ENERO – OCTUBRE 2022, GUERRERO

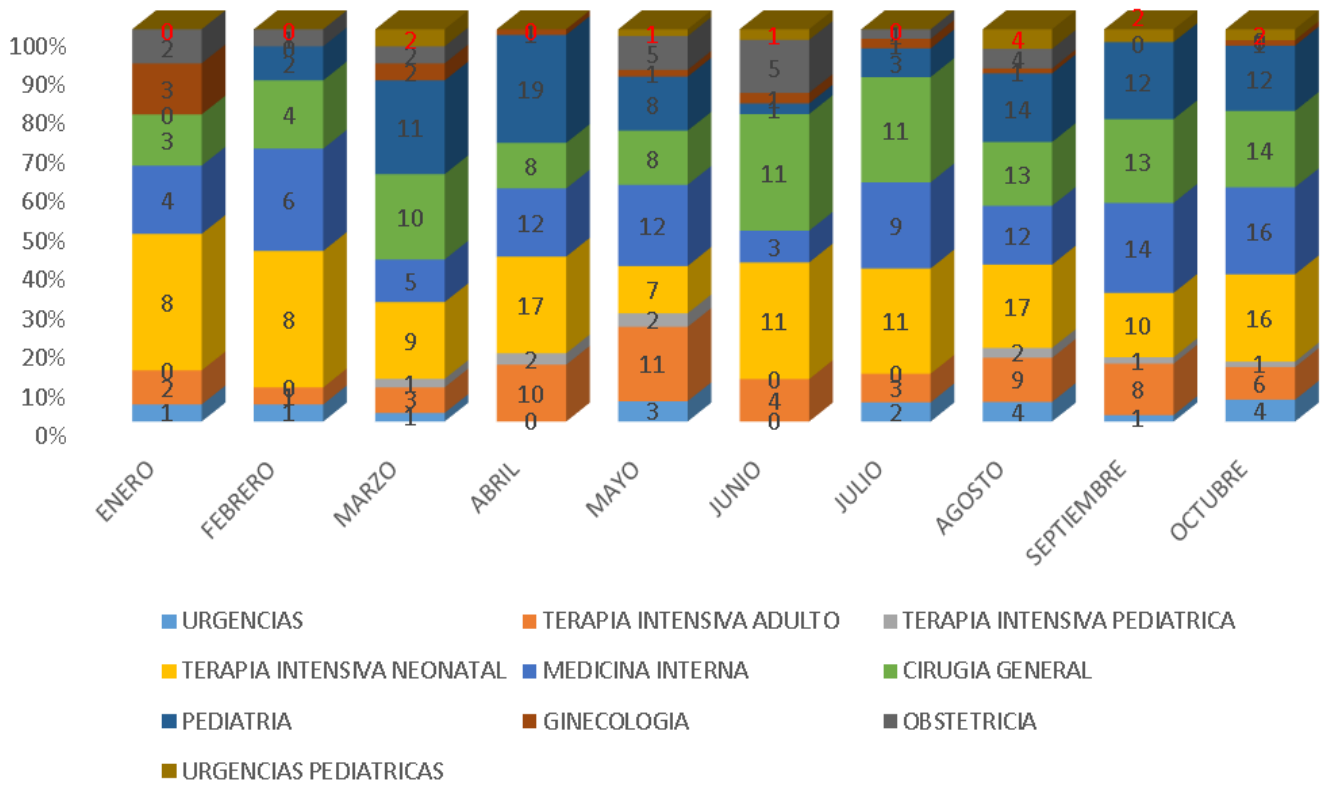
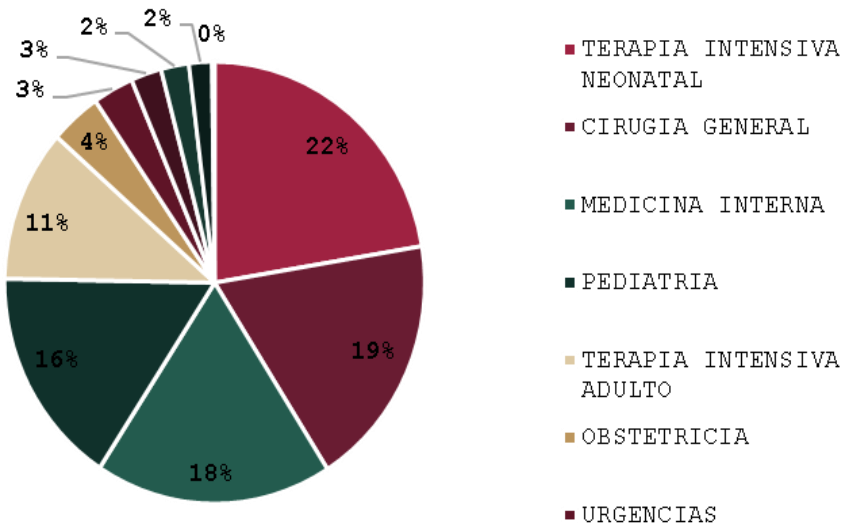


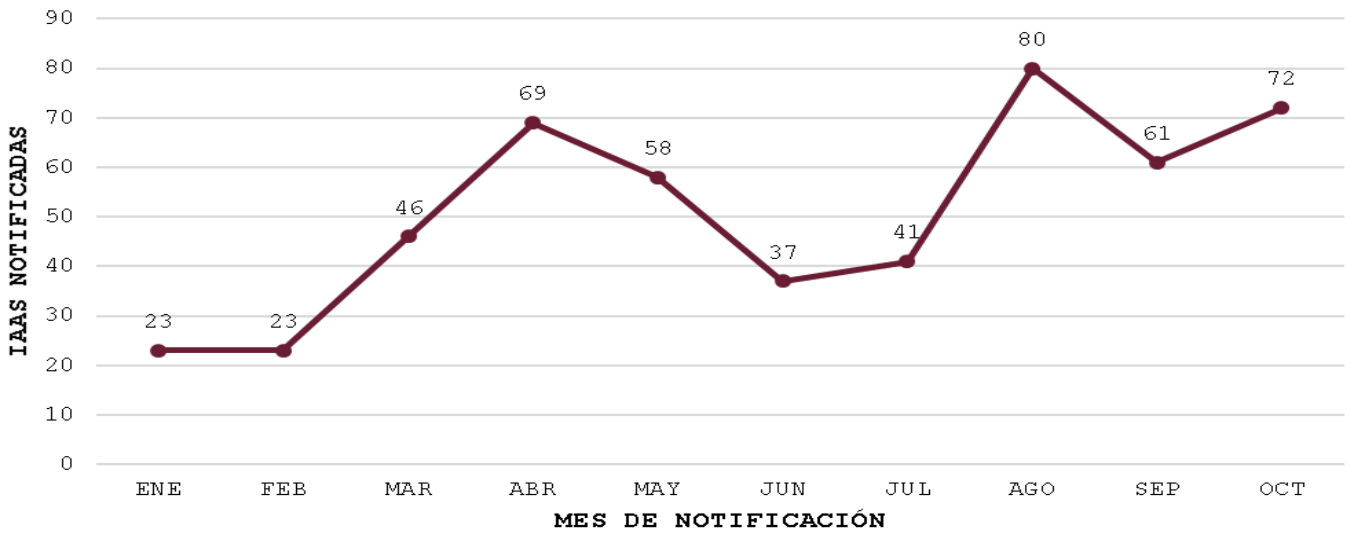
GRÁFICO 5.- SERVICIOS NOTIFICANTES, RHOVE, MÉXICO 2022



Los servicios donde el personal da la UVEH identifico más casos de IAAS en el mes de octubre fueron: terapia intensiva neonatal y medicina interna (22.22%), cirugía general (19.4%) y pediatría (16.6%).

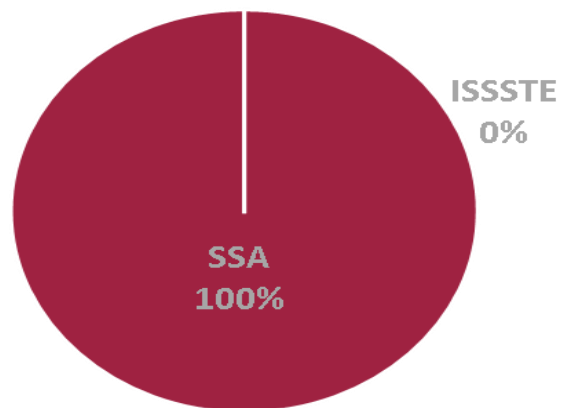
Casos de IAAS 2022

GRÁFICA 6.- IAAS REGISTRADAS EN LA PLATAFORMA RHOVE, GUERRERO 2022



Los meses en los que se han identificado el número de casos son enero y febrero con 23 IAAS respectivamente. Los casos notificados durante los meses evaluados 2022 el 100% fueron reportados por la secretaria de salud.

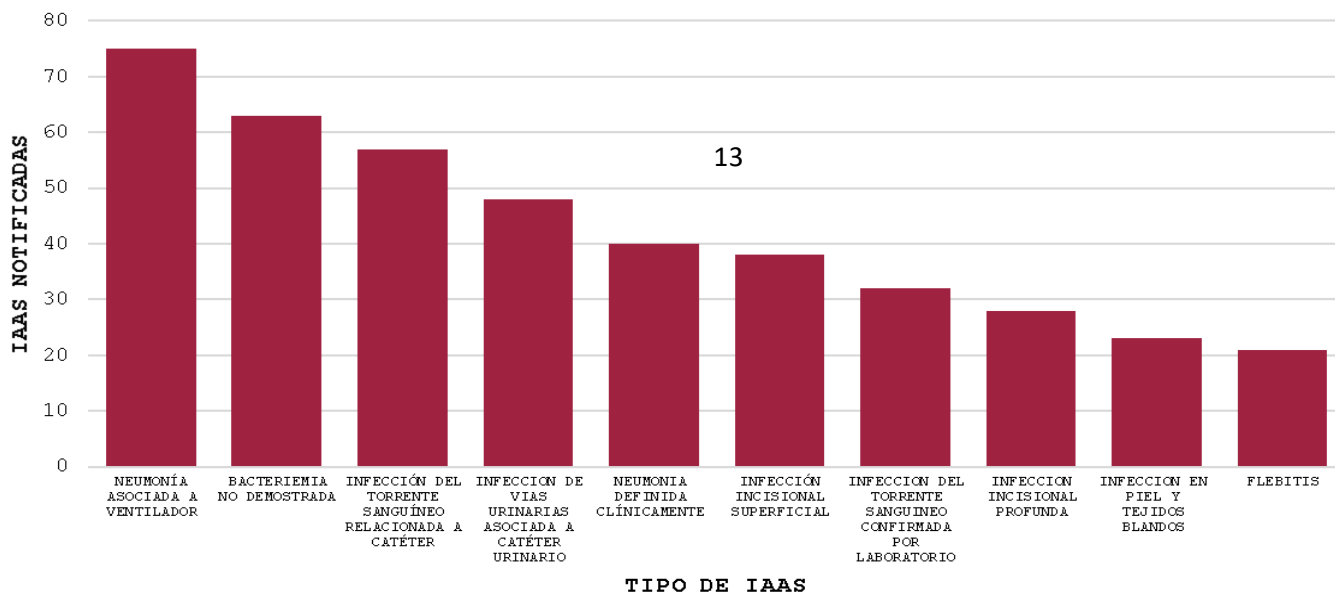
GRÁFICA 7.- IAAS REGISTRADAS EN LA PLATAFORMA RHOVE, POR INSTITUCION, GUERRERO 2022



10 Principales IAAS en el Estado 2022

En el periodo comprendido de enero – octubre hay un incremento del 19.04 en comparación al mes de septiembre en las Neumonías Asociadas a Ventilación Mecánica (NAVM). Los 3 principales tipos de IAAS del periodo evaluado continúan siendo las NAVM (14.7%), Bacteriemia no demostrada (12.4%) e infección del torrente sanguíneo relacionada a catéter (11.2%) del total de las IAAS del periodo evaluado.

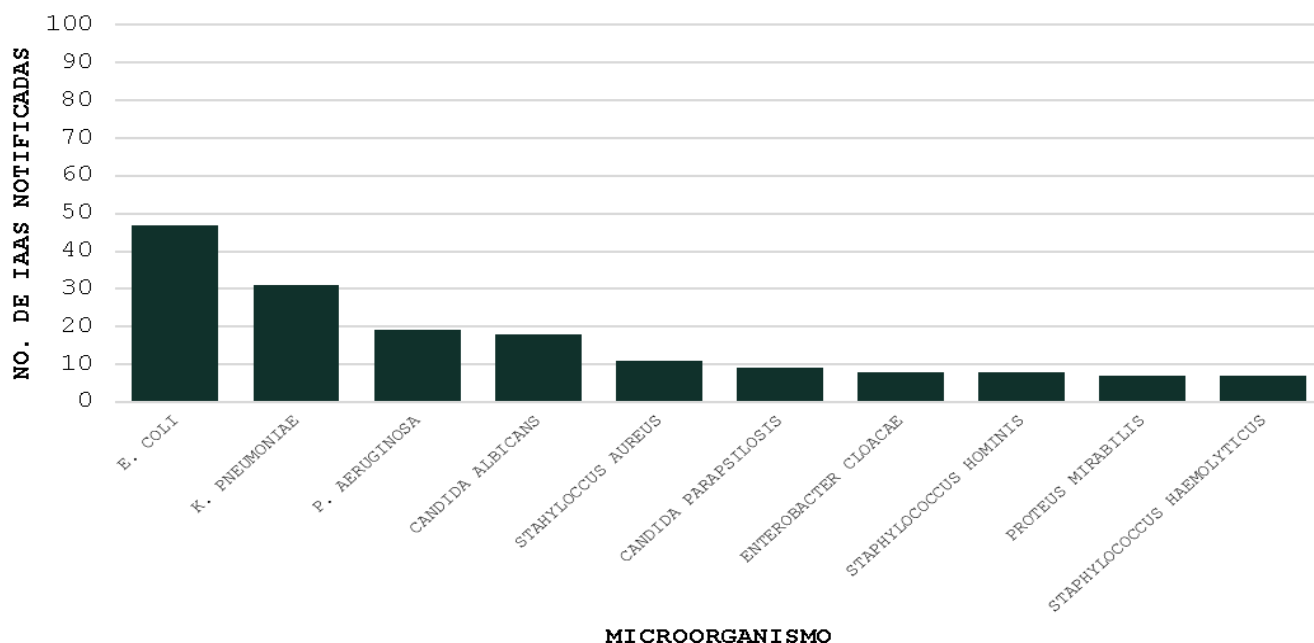
GRÁFICA 8.- LOS 10 PRINCIPALES TIPOS DE IAAS NOTIFICADOS EN LA RHOVE, GUERRERO 2022



Principales microorganismos Identificados

Los principales gérmenes identificados de las IAAS con cultivo son: Escherilla Coli (18.50%) , K. pneumoniae (12.20%), P. aeruginosa (7.48%), Candida albicans (7.09%) y Staphylococcus aureus (4.33%).

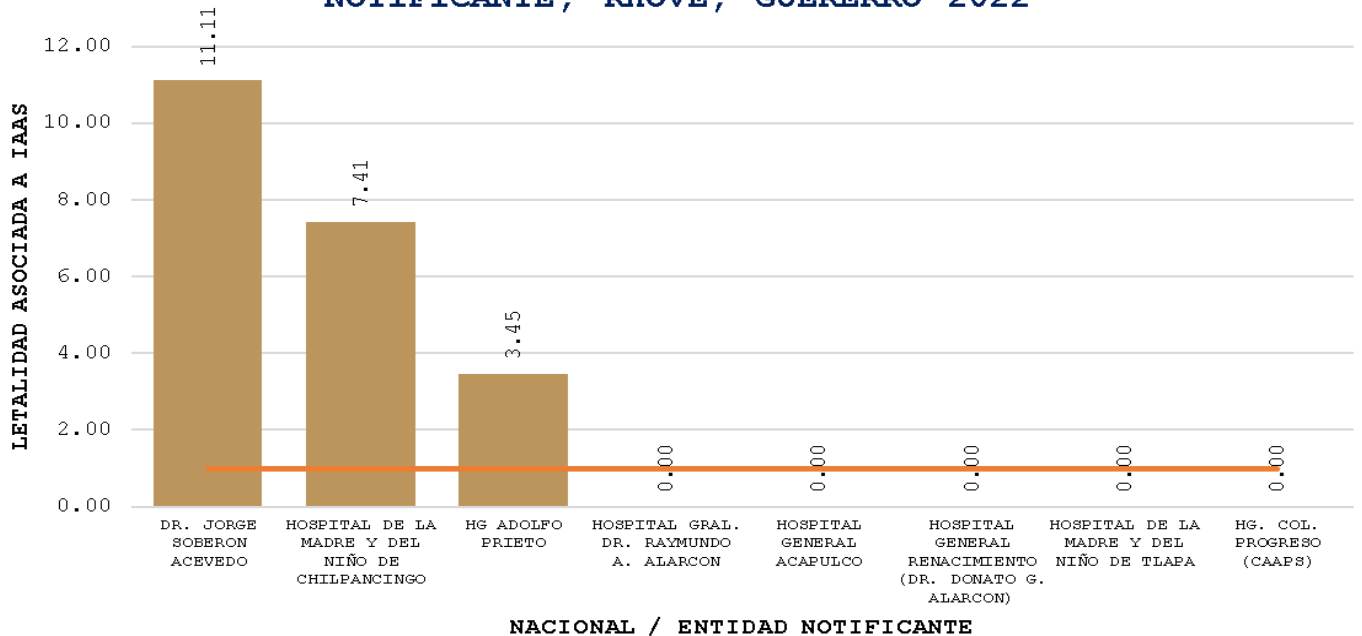
GRÁFICO 9.- LOS 10 PRINCIPALES MICROORGANISMOS AISLADOS CAUSANTES DE IAAS, RHOVE, GUERRERO 2022



Letalidad Asociadas a IAAS

A nivel Estatal, se tiene una tasa de letalidad del 0.98, así también se observa que el Hospital General “Dr. Jorge Soberón Acevedo” continua siendo la unidad con la mayor tasa de letalidad con el 11.11, es por lo que se encuentra por arriba de la tasa estatal .

GRÁFICA 11.- LETALIDAD ASOCIADA A IAAS POR ENTIDAD NOTIFICANTE, RHOVE, GUERERRO 2022



Boletín Epidemiológico No. 45
Vigilancia Epidemiológica Semana 45 2022

Casos Padecimiento	Año	
	2021	2022
Absceso hepático amebiano(A06.4)	20	14
Accidentes De Tráfico(B10 - B89)		
Accidentes de transporte en vehículos con motor(V20-V29, V40-V79)	993	2004
Accidentes Laborales(S/C)		
Adicciones(F10-F19 excepto F10.0)		
Alcoholismo(F10.1, T51.9)		
Amebiasis intestinal(A06.0-A06.3, A06.9)	7346	7562
Anencefalia(Q00)	2	12
Anorexia, bulimia y otros trastornos alimentarios(F50)	57	95
Antrax(A22)		
Artritis Reumatoide(M06.9)		
Ascariasis(B77)	3362	3530
Asma(J45, J46)	1081	1847
Autismo infantil y síndrome de Asperger(F84.0, F84.5)	9	65
Autoenvenenamiento intencional por analgésicos no narcóticos, antipiréticos y antirreumáticos(X60)		
Autoenvenenamiento intencional por sedantes, hipnóticos, antiparkinsonianos, psicotrópicos(X61)		
Bocio endémico(E01)	46	63
Brucelosis(A23)	61	121
Candidiasis urogenital(B37.3-B37.4)	3248	4044
Caries de la dentina(K02.1)		
Caries del cemento(K02.2)		
Caries limitada al esmalte(K02.0)		
Casos confirmados de Influenza AH1N1 2009(J09)		
Chancro blando(A57)	13	26
Cirrosis hepática (K70.3, K74.6)(K70.3, K74.6)		
Cirrosis hepática alcohólica(K70.3)	67	147
Cirrosis hepática no alcohólica(K74.6)		
Cisticercosis(B69)	3	4
Coccidiodomicosis(B38)		
Cólera(A00)		
Complicaciones consecutivas al aborto, al embarazo ectópico y al embarazo molar(O08)		
Conjuntivitis epidémica aguda hemorrágica(B30.3)	9	11
Conjuntivitis mucopurulenta(H10.0)		
Conjuntivitis(B30, H10.0)		
Conjuntivitis(H10)	7425	11319
Contacto traumático con avispas, avispones y abejas(X23)	207	300
COVID-19(U07.1-U07.2)	134370	87118
Defectos del tubo neural(Q00.0)		
Deformidades congénitas de la cadera(Q65)		
Deformidades congénitas de los pies(Q66)		
Demencia en la enfermedad de alzheimer(F00.0-F00.2)	1	7
Dengue con signos de alarma(A97.1)	447	868

Dengue grave(A97.2)	132	121
Dengue no grave(A97.0, A97.9)	1348	1990
Depresión(F32)	1126	2162
Dermatofitosis(B35)	1479	1552
Dermatosis Y Dermatomicosis(L98.9, B36.9)		
Desnutrición leve(E44.1)	1728	2839
Desnutrición moderada(E44.0)	223	504
Desnutrición proteicocalórica, no especificada Desequilibrio proteicocalórico SAI Desnutrición SAI(E46)		
Desnutrición severa(E40-E43)	158	207
Desprendimiento prematuro de la placenta(O45)		
Diabetes mellitus en el embarazo(O24.4)	182	197
Diabetes mellitus tipo 1(E10)	66	105
Diabetes mellitus tipo 2(E11-E14)	6735	12309
Dientes moteados(Fluorosis dental)(K00.3)		
Difteria(A36)		4
Displasia cervical leve y moderada(N87.0-N87.1)	370	615
Displasia cervical severa y CaCu in situ(N87.2, D06)	44	91
Eclampsia(S/C)		
Edema, proteinuria y transtornos hipertensivos en el embarazo, parto y p	1310	1853
Efecto tóxico del arsénico y sus compuestos(T57.0)		
Efecto tóxico del plomo y sus compuestos(T56.0)		
Efectos del calor y de la luz(T67, X30)		2
Efectos tóxicos por hongos ingeridos(La clave cie correcta es la T62.0)(T62.0)		
Embarazo ectópico(O00)		
Embolia Y Tromboembolia(I82)		
Enanismo nutricional Retardo físico debido a desnutrición(E45)		
Encefalitis equina venezolana(A92.2)		
Encefalocele(Q01)	1	5
Enfermedad alcohólica del hígado(K70 EXCEPTO K70.3)	81	92
Enfermedad cerebrovascular(I60-I67, I69)	377	924
Enfermedad de Alzheimer(G30)	27	40
Enfermedad de boca-mano-pie(B08.4)		
Enfermedad de Chagas (para 2016)(B57)		
Enfermedad de Hodgkin(C81)		
Enfermedad de Parkinson(G20)	83	130
Enfermedad febril exantemática(U97)	21	43
Enfermedad invasiva por neumococo(A40.3, G00.1, J13)	2	1
Enfermedad isquémica del corazón(I20-I25)	181	539
Enfermedad por virus Chikungunya(A92.0)	11	5
Enfermedad por virus Ébola(A98.4)		
Enfermedad pulmonar obstructiva crónica (EPOC)(J41-J42, J44)	15	63
Enteritis debida a rotavirus(A08.0)	10	13
Enterobiasis(B80)	361	466
Epilepsia Todas Formas(G40 - G41)		
Erisipela(A46)	182	193
Escabiosis(B86)	1928	2097
Escarlatina(A38)	6	19
Espina bífida(Q05)	22	18

Esquizofrenia paranoide, hebefrénica e indiferenciada(F20.0, F20.1, F20.3	33	109
Eventos supuestamente asociados a la vacunación (ESAVI)(Y58, Y59)	775	188
Eventos temporalmente asociados por vacuna grave(S/C)		
Eventos temporalmente asociados por vacuna leve(S/C)		
Eventos temporalmente asociados por vacuna moderado(S/C)		
Exantema Subito(B08.2)		
Faringitis y amigdalitis estreptocócicas(J02.0, J03.0)	9632	21650
Fiebre amarilla(A95)		
Fiebre del oeste del Nilo(A92.3)		
Fiebre maculosa de las montañas rocosas(A77)		
Fiebre manchada(A77.0)		5
Fiebre paratifoidea(A01.1-A01.4)	98	88
Fiebre por virus Mayaro(A92.8)		
Fiebre recurrente(A68)		
Fiebre reumática aguda(I00-I02)	20	30
Fiebre tifoidea(A01.0)	360	336
Fractura de huesos del cráneo y de la cara(S02)		
Giardiasis(A07.1)	309	481
Gingivitis y enfermedad periodontal(K05)	8913	18247
Hemorragia anteparto, no clasificada en otra parte(O46)		
Hemorragia postparto(O72)		
Hemorragia relacionada al embarazo parto y puerperio(S/C)		
Hepatitis vírica A(B15)	92	269
Hepatitis vírica B(B16)	12	9
Hepatitis vírica C(B17.1, B18.2)	167	78
Hepatitis aguda de etiología desconocida(K75.9)		
Herida de la cabeza(S01)		
Herida por arma de fuego y punzocortantes(W32-W34)	990	1774
Herpangina(B08.5)		
Herpes genital(A60.0)	145	152
Hiperplasia de la próstata(N40)	1040	2283
Hipertensión arterial(I10-I15)	6071	11789
Hipotermia(T68)		3
Historia personal de lesión autoinfligida intencionalmente (intento de suicidio)(Z91.5)		
Historia personal de lesión autoinfligida intencionalmente(Z91.5)	54	247
Ideación suicida(R45.8)		
Infección asintomática por VIH(Z21)		
Infección asociada a la atención de la salud(S/C)	691	105
Infección de la vejiga urinaria en el embarazo(O23.1)		
Infección de las vías genitourinarias en el embarazo(O23)		
Infección de vías urinarias(N30, N34, N39.0)	57906	74276
Infección genital en el embarazo(O23.5)		
Infección Gonococcica Del Ojo(A54.3)		
Infección Gonococcica, Otras(A54.8)		

Infección gonocócica del tracto genitourinario(A54.0-A54.2)	419	475
Infección por el virus de la inmunodeficiencia humana(B20-B24, Z21)	479	425
Infección por virus del papiloma humano(B97.7)	79	167
Infección por virus Zika(U06.9)	22	8
Infecciones intestinales por otros organismos y las mal definidas(A04, A08)	56495	68292
Infecciones invasivas por haemophilus influenzae(A41.3, G00.0, J14)	1	5
Infecciones respiratorias agudas(J00-J06, J20, J21 EXCEPTO J02.0 Y J03.0)	194611	335683
Influenza debida a virus de la influenza identificado(J10)		
Influenza debida a virus de la influenza no identificado(J11)		
Influenza(J09-J11)	4323	201
Insuficiencia renal(N18, P96.0)		
Insuficiencia venosa periférica(I87.2)	1407	2420
Intento de suicidio(Z91.5)		
Intoxicación aguda por alcohol(F10.0)	329	576
Intoxicación alimentaria bacteriana(A05)	543	748
Intoxicación alimentaria no bacteriana(esta cie corresponde a las colitis esta mal)(S/C)		
Intoxicación por clenbuterol(T62.8)		2
Intoxicación por monóxido de carbono(T58)	2	2
Intoxicación por picadura de alacrán(T63.2, X22)	30805	34079
Intoxicación por plaguicidas(T60)	156	183
Intoxicación por ponzoña de animales(T63, X21, X27, EXCEPTO T63.0 Y T6	432	758
Kwashiorkor Desnutrición severa con edema nutricional con despigmentación de la piel y del cabello.(E40)		
Kwashiorkor marasmático Desnutrición severa proteicocalórica(E42)		
Labio y paladar hendido(Q35-Q37)	15	22
Leishmaniasis cutánea(B55.1)		
Leishmaniasis visceral(B55.0)		
Leishmaniasis(B55)		
Lepra(A30)	16	10
Leptospirosis(A27)	22	22
Lesión autoinfligida intencionalmente al saltar desde un lugar elevado(X80)		
Lesión autoinfligida intencionalmente por ahorcamiento, estrangulamiento o sofocación(X70)		
Lesión autoinfligida intencionalmente por disparo de arma corta(X72)		
Lesión autoinfligida intencionalmente por medios no especificados(X84)		
Lesión autoinfligida intencionalmente por objeto cortante(X78)		
Leucemia de células de tipo no especificado(C95)		
Leucemia mieloide(C92)		
Leucemia(C91-C95)		
Leucoplasia, eritropacia y otras alteraciones del epitelio bucal(K13.2)		
Linfogranuloma venéreo por clamidias(A55)	1	5
Linfoma Hodking(C81)		
Linfoma no Hodkin de otro tipo y el no especificado(C85)		
Linfoma no Hodking(C82-C85)		
Luxación, esguince y torcedura de articulaciones y de ligamentos de la cabeza(S03)		

Mal del pinto(A67)	9	7
Marasmo nutricional Desnutrición severa con marasmo(E41)		
Marea roja(T61.2)		
Meduloblastoma(S/C)		
Meningitis debida a Haemophilus Influenzae (esta clave esta mal la correcta es la G00.0)(S/C)		
Meningitis meningocócica(A39.0)	2	
Meningitis meningocócica(G00.1)		
Meningitis por hemófilos(G00.0)		
Meningitis tuberculosa(A17.0)	11	50
Meningoencefalitis amebiana primaria(B60.2)		
Microcefalia(Q02)	2	1
Mordedura por quirópetero (No coincide la descripción de la CIE 10)(T14)		
Mordedura por serpiente(T36.0, X20)	196	207
Mordeduras por otros mamíferos(W55)	177	203
Mordeduras por perro(W54)	1393	1945
Neumonías por Haemophilus Influenzae(J14)		
Neumonías y bronconeumonías(J12-J18 EXCEPTO J18.2, J13 y J14)	1315	1664
OBESIDAD MORBIDA(S/C)		
Obesidad(E66)	8455	17161
Oncocercosis(B73)		
Osteocondrosis juvenil de la cadera y de la pelvis(M91)		
Otitis media aguda(H65.0-H65.1)	7478	11303
Otras helmintiasis(B65-B67, B70-B76, B78, B79, B81-B83 EXCEPTO B73 y B74)	3773	3692
Otras hepatitis víricas(B17-B19 EXCEPTO B17.1, B18.2)	37	148
Otras infecciones de la vagina y de la vulva(N76)		
Otras infecciones intestinales debidas a protozoarios(A07.0, A07.2, A07.9)	2176	1961
Otras Micosis Y Las No Especificadas(B36 - B37.9)		
Otras micosis, no clasificadas en otra parte(B48)		
Otras rickettsiosis(A79)	11	23
Otras salmonelosis(A02)	570	678
Otro hipotiroidismo(E03)		
Otros síntomas y signos que involucran el estado emocional (ideación suicida)(R45.8)		
Otros trastornos de ansiedad(F41.0-F41.2)	253	149
Otros tumores malignos de la piel(C44)		
Paludismo por plasmodium falciparum(B50)		
Paludismo por plasmodium vivax(B51)		2
Parálisis flácida aguda(U98)	4	20
Paratifoidea y otras salmonelosis(A01.1-A02)		
Parotiditis infecciosa(B26)	65	75
Peatón lesionado en accidente de transporte(V01-V09)	97	173
Pediculosis y phthiriasis(B85)	159	277
Perturbación de la actividad y de la atención(F90.0)	60	212
Peste(A20)		2
Picadura de abeja africanizada(T64)		
Picadura por insectos venenosos(T63.4)		
Placenta previa(O44)		

Planeación Suicida(S/C)			
Poliomielitis aguda(A80)			
Preeclampsia leve(S/C)			
Preeclampsia severa(S/C)			
Quemaduras(T20-T32)	653	1207	
Rabia humana(A82)	15		
Reacción al estrés grave y trastornos de adaptación(F43.0-F43.2)	534	2096	
Retraso mental(F70-F79)	18	57	
Rubéola(B06)			
Sarampión(B05)			
Secuelas de otros efectos y los no especificados de causas externas(T98)			
Sepsis puerperal(O85)			9
Seropositivos a hepatitis C(Z22)			
Shigelosis(A03)	253	282	
Sífilis adquirida(A51-A53)	302	206	
Sífilis congénita(A50)			12
Síndrome coqueluchoide(U99)	12	24	
Síndrome de inmunodeficiencia adquirida(B20-B24)			
Síndrome de rubéola congénita(P35.0)			4
Síndrome febril(R50)			
Síndrome meníngeo(G00-G03 EXCEPTO G00.0, G00.1)	14	24	
Síndrome severo agudo respiratorio(U04.9)			
SOBREPESO(S/C)			
Tabaquismo(F17.1, T 65.2, Z72.0)			
Teniasis(B68)	1	2	
Tétanos neonatal(A33)			
Tétanos(A34, A35)	1	1	
Tifo Epidémico(A75)			
Tifo epidémico(A75.0)			
Tifo murino(A75.2)			1
Tos ferina(A37)			
Toxoplasmosis(B58)	7	12	
Trabajo de parto y parto no complicado por hemorragia intraparto, no clasificado en otra parte(O67)			
Tracoma(A71)			
Transtorno de la conducta no especificado(F91.9)			
Transtorno de la personalidad no especificado(F60.9)			
Trastorno bipolar(F31)	5	20	
Trastorno depresivo recurrente(F33)	180	636	
Trastorno obsesivo compulsivo(F42.0-F42.2, F42.8)	56	58	
Trastornos de ideas delirantes persistentes(F22.9)	4	3	
Trastornos esquizoafectivos(F25)	6	32	
Trastornos mentales y del comportamiento asociados con el puerperio, n	29	89	
Traumatismo del ojo y de la órbita(S05)			
Traumatismo por aplastamiento del antebrazo(S57)			
Traumatismo superficial de la cabeza(S00)			
Tricomonomiasis urogenital(A59.0)	494	584	
Tripanosomiasis americana (enfermedad de Chagas) aguda(B57.0-B57.1)	1	32	20

Tripanosomiasis americana (enfermedad de Chagas) crónica(B57.2-B57.5)	3	24
Triquinosis(B75)	2	1
Tuberculosis otras formas(A17.1, A17.8, A17.9, A18-A19)	91	81
Tuberculosis respiratoria(A15-A16)	2952	3257
Tularemia(A21)		
Tumor maligno de bronquios y pulmón(C34)		
Tumor maligno de la glándula suprarrenal(C74)		
Tumor maligno de la glándula tiroides(C73)		
Tumor maligno de la mama(C50)	40	271
Tumor maligno de la pleura(C38.4)		
Tumor maligno de la próstata(C61)		
Tumor maligno de los bronquios y del pulmón(C34)		
Tumor maligno de los huesos y de los cartílagos articulares(C41)		
Tumor maligno de otros tejidos conjuntivos y de tejidos blandos(C49)		
Tumor maligno de riñón(C64)		
Tumor maligno de tráquea, bronquios y pulmón(C33-C34)		
Tumor maligno del colon y recto(C18-C21)		
Tumor maligno del colon(C18)		
Tumor maligno del cuello del útero(C53)	17	167
Tumor maligno del cuerpo del útero(C54)		
Tumor maligno del encéfalo(C71)		
Tumor maligno del endometrio(C54.1)		
Tumor maligno del esófago(C15)		
Tumor maligno del estómago(C16)		
Tumor maligno del hígado y de las vías biliares intrahepáticas(C22)		
Tumor maligno del ovario(C56)		
Tumor maligno del páncreas(C25)		
Tumor maligno del pene(C60)		
Tumor maligno del píloro(C16.4)		
Tumor maligno del recto Ampolla rectal(C20)		
Tumor maligno del riñón, excepto de la pelvis renal(C64)		
Tumores malignos de los huesos y de los cartílagos articulares(C40-C41)		
Tumores malignos del encéfalo y de otras partes del sistema nervioso central(C70-C72)		
Úlceras, gastritis y duodenitis(K25-K29)	16529	20571
Vaginitis subaguda y crónica(N76.1)		
Varicela(B01)	353	899
Violencia intrafamiliar(Y07.0-Y07.2)	3991	5765
Viruela símica(B04)		14
Vulvovaginitis(N76)	12181	15504



Padecimiento	Femenino	Masculino	TOTAL
1 Infecciones respiratorias agudas(J00-J06, J20, J21 EXCEPTO J02.0 Y J03.0)	186361	137690	324051
2 COVID-19(U07.1)	49137	37859	86996
3 Infección de vías urinarias(N30, N34, N39.0)	58659	13579	72238
4 Infecciones intestinales por otros organismos y las mal definidas(A04, A08-A09 E)	37198	29454	66652
5 Intoxicación por picadura de alacrán(T63.2, X22)	16931	15892	32823
6 Faringitis y amigdalitis estreptocócicas(J02.0, J03.0)	12059	8877	20936
7 Úlceras, gastritis y duodenitis(K25-K29)	13505	6560	20065
8 Gingivitis y enfermedad periodontal(K05)	11684	6032	17716
9 Obesidad(E66)	10686	5984	16670
10 Vulvovaginitis(N76)	15157		15157
11 Diabetes mellitus no insulínica (Tipo II)(E11-E14)	7221	4337	11558
12 Hipertensión arterial(I10-I15)	6625	4459	11084
13 Conjuntivitis(H10)	6123	4902	11025
14 Otitis media aguda(H65.0-H65.1)	6573	4362	10935
15 Amebiasis intestinal(A06.0-A06.3, A06.9)	4189	3219	7408
16 Violencia intrafamiliar(Y07.0-Y07.2)	5525	119	5644
17 Candidiasis urogenital(B37.3-B37.4)	3785	173	3958
18 Otras helmintiasis(B65-B67, B70-B76, B78, B79, B81-B83 excepto B73 y B75)	2052	1515	3567
19 Ascariasis(B77)	1903	1558	3461
20 Tuberculosis respiratoria(A15-A16)	1524	1620	3144



Casos nuevos de enfermedades de notificación inmediata hasta la semana 45 2022

Padecimiento	Femenino	Masculino	TOTAL
Cólera(A00)	0	0	0
Difteria(A36)	4	0	4
Encefalitis equina venezolana(A92.2)	0	0	0
Enfermedad febril exantemática(U97)	20	23	43
Enfermedad invasiva por neumococo(A40.3, G00.1, J13)	1	0	1
Enfermedad por virus Chikungunya(A92.0)	4	1	5
Enfermedad por virus Ébola(A98.4)	0	0	0
Eventos supuestamente asociados a la vacunación (ESAVI)(Y58, Y59)	113	75	188
Eventos temporalmente asociados por vacuna grave(S/C)	0	0	0
Eventos temporalmente asociados por vacuna leve(S/C)	0	0	0
Fiebre amarilla(A95)	0	0	0
Fiebre del oeste del Nilo(A92.3)	0	0	0
Fiebre manchada(A77.0)	3	2	5
Fiebre por virus Mayaro(A92.8)	0	0	0
Infección asintomática por VIH(Z21)	0	0	0
Infección por virus Zika(U06.9)	4	4	8
Infecciones invasivas por haemophilus influenzae(A41.3, G00.0, J14)	2	3	5
Influenza(J09-J11)	115	86	201
Leishmaniasis cutánea(B55.1)	0	0	0
Leishmaniasis visceral(B55.0)	0	0	0
Lepra(A30)	2	8	10
Meningitis meningocócica(A39.0)	0	0	0
Meningitis tuberculosa(A17.0)	34	16	50
Meningoencefalitis amebiana primaria(B60.2)	0	0	0
Otras rickettsiosis(A79)	11	12	23
Paludismo por plasmodium falciparum(B50)	0	0	0
Paludismo por plasmodium vivax(B51)	2	0	2
Peste(A20)	1	1	2
Poliomielitis aguda(A80)	0	0	0
Rabia humana(A82)	0	0	0
Sarampión(B05)	0	0	0
Sífilis congénita(A50)	6	6	12
Síndrome coqueluchoide(U99)	10	14	24
Tétanos neonatal(A33)	0	0	0
Tétanos(A34, A35)	0	1	1
Tifo Epidemico(A75)	0	0	0
Tifo epidémico(A75.0)	0	0	0
Tifo murino(A75.2)	1	0	1
Tos ferina(A37)	0	0	0
Tuberculosis otras formas(A17.1, A17.8, A17.9, A18-A19)	42		81
Tuberculosis respiratoria(A15-A16)	1586	1671	3257



Padecimiento

Enteritis debida a rotavirus(A08.0)

Hepatitis vírica A(B15)

Jurisdicción
01 Tierra Caliente
02 Norte
03 Centro
04 Montaña
05 Costa Grande
06 Costa chica
07 Acapulco
Institución
SSA
IMSS ORD
ISSSTE
OTRAS
IMSS SOL
DIF
PEMEX
SEDENA
SEMAR

Sem	2021	2022	
	Acum	F	M
45			
45	0	0	0
45	0	0	0
45	2	0	0
45	0	0	0
45	0	0	0
45	0	0	0
45	8	6	7
Institución			
45	2	0	0
45	8	6	7
45	0	0	0
45	0	0	0
45	0	0	0
45	0	0	0
45	0	0	0
45	0	0	0
45	0	0	0
45	0	0	0

Sem	2021	2022	
	Acum	F	M
45			
45	17	3	6
45	13	29	37
45	13	4	17
45	10	4	15
45	0	0	3
45	11	46	40
45	28	28	37
Institución			
45	60	78	95
45	25	26	43
45	3	1	6
45	0	0	0
45	0	8	5
45	0	0	0
45	0	0	0
45	4	0	6
45	0	1	0

Padecimiento

Hepatitis vírica B(B16)

Infección por virus del papiloma humano(B97.7)

Jurisdicción
01 Tierra Caliente
02 Norte
03 Centro
04 Montaña
05 Costa Grande
06 Costa chica
07 Acapulco
Institución
SSA
IMSS ORD
ISSSTE
OTRAS
IMSS SOL
DIF
PEMEX
SEDENA
SEMAR

Sem	2021	2022	
	Acum	F	M
45			
45	1	0	0
45	1	0	0
45	1	2	1
45	0	0	0
45	0	0	0
45	1	1	0
45	8	0	5
Institución			
45	3	2	1
45	9	0	5
45	0		0
45	0	0	0
45	0	0	0
45	0	0	0
45	0	0	0
45	0	0	0
45	0	0	0
45	0	1	0

Sem	2021	2022	
	Acum	F	M
45			
45	0	0	1
45	28	50	6
45	22	31	5
45	11	5	1
45	1	6	4
45	4	9	2
45	13	42	5
Institución			
45	27	62	9
45	29	49	6
45	20	22	6
45	0	1	0
45	3	0	0
45	0	0	0
45	0	0	0
45	0	9	3
45	0	0	0



Padecimiento

Influenza(J09-J11)

Meningitis tuberculosa(A17.0)

Padecimiento
Jurisdicción
01 Tierra Caliente
02 Norte
03 Centro
04 Montaña
05 Costa Grande
06 Costa chica
07 Acapulco
Institución
SSA
IMSS ORD
ISSSTE
OTRAS
IMSS SOL
DIF
PEMEX
SEDENA
SEMAR

Sem	2021	2022	
	Acum	F	M
45			
45	194	0	0
45	911	10	6
45	1115	40	28
45	0	1	1
45	850	8	3
45	335	4	4
45	918	52	44
45	4317	68	54
45	6	27	19
45	0	17	11
45	0	0	0
45	0	3	1
45	0	0	0
45	0	0	0
45	0	0	1
45	0	0	0

Sem	2021	2022	
	Acum	F	M
45			
45	0	1	0
45	0	0	0
45	0	26	0
45	0	0	0
45	0	0	0
45	0	0	0
45	11	7	16
45	9	7	15
45	2	1	1
45	0	1	0
45	0	25	0
45	0	0	0
45	0	0	0
45	0	0	0
45	0	0	0
45	0	0	0

Padecimiento

Tos ferina(A37)

Meningitis meningocócica(A39.0)

Padecimiento
Jurisdicción
01 Tierra Caliente
02 Norte
03 Centro
04 Montaña
05 Costa Grande
06 Costa chica
07 Acapulco
Institución
SSA
IMSS ORD
ISSSTE
OTRAS
IMSS SOL
DIF
PEMEX
SEDENA
SEMAR

Sem	2021	2022	
	Acum	F	M
45			
45	0	0	0
45	0	0	0
45	0	0	0
45	0	0	0
45	0	0	0
45	0	0	0
45	0	0	0
45	0	0	0
45	0	0	0
45	0	0	0
45	0	0	0
45	0	0	0
45	0	0	0

Sem	2021	2022	
	Acum	F	M
45			
45	0	0	0
45	0	0	0
45	1	0	0
45	0	0	0
45	0	0	0
45	1	0	0
45	0	0	0
45	2	0	0
45	0	0	0
45	0	0	0
45	0	0	0
45	0	0	0
45	0	0	0
45	0	0	0
45	0	0	0



Padecimiento

Enfermedad invasiva por neumococo(A40.3,
G00.1, J13)

Infecciones invasivas por haemophilus
influenzae(A41.3, G00.0, J14)

Padecimiento
Jurisdicción
01 Tierra Caliente
02 Norte
03 Centro
04 Montaña
05 Costa Grande
06 Costa chica
07 Acapulco
Institución
SSA
IMSS ORD
ISSSTE
OTRAS
IMSS SOL
DIF
PEMEX
SEDENA
SEMAR

Sem	2021	2022	
	Acum	F	M
45			
45	0	0	0
45	0	0	0
45	2	1	0
45	0	0	0
45	0	0	0
45	0	0	0
45	0	0	0
45	0	0	0
45	0	0	0
45	0	0	0
45	0	1	0
45	0	0	0

Sem	2021	2022	
	Acum	F	M
45			
45	0	0	0
45	0	0	0
45	1	0	1
45	0	0	0
45	0	0	0
45	0	0	0
45	0	0	0
45	0	2	2
45	1	2	3
45	0	0	0
45	0	0	0
45	0	0	0
45	0	0	0
45	0	0	0
45	0	0	0
45	0	0	0

Padecimiento

Varicela(B01)

Rubéola(B06)

Padecimiento
Jurisdicción
01 Tierra Caliente
02 Norte
03 Centro
04 Montaña
05 Costa Grande
06 Costa chica
07 Acapulco
Institución
SSA
IMSS ORD
ISSSTE
OTRAS
IMSS SOL
DIF
PEMEX
SEDENA
SEMAR

Sem	2021	2022	
	Acum	F	M
45			
45	12	52	66
45	21	62	74
45	45	52	61
45	39	59	56
45	49	48	41
45	26	16	25
45	161	137	150
45	173	209	247
45	146	143	165
45	19		40
45	0	3	3
45	7	18	10
45	0	0	0
45	0	0	0
45	5	9	7
45	3	38	1

Sem	2021	2022	
	Acum	F	M
45			
45	0	0	0
45	0	0	0
45	0	0	0
45	0	0	0
45	0	0	0
45	0	0	0
45	0	0	0
45	0	0	0
45	0	0	0
45	0	0	0
45	0	0	0
45	0	0	0
45	0	0	0



Padecimiento

Tétanos neonatal(A33)

Tétanos(A34, A35)

Jurisdicción
01 Tierra Caliente
02 Norte
03 Centro
04 Montaña
05 Costa Grande
06 Costa chica
07 Acapulco
Institución
SSA
IMSS ORD
ISSSTE
OTRAS
IMSS SOL
DIF
PEMEX
SEDENA
SEMAR

Sem	2021	2022	
	Acum	F	M
45			
45	0	0	0
45	0	0	0
45	0	0	0
45	0	0	0
45	0	0	0
45	0	0	0
45	0	0	0
45	0	0	0
45	0	0	0
45	0	0	0
45	0	0	0
45	0	0	0
45	0	0	0
45	0	0	0
45	0	0	0
45	0	0	0

Sem	2021	2022	
	Acum	F	M
45			
45	1	0	0
45	0	0	0
45	0	0	0
45	0	0	0
45	0	0	0
45	0	0	0
45	0	0	0
45	0	0	0
45	0	0	0
45	0	0	0
45	0	0	0
45	0	0	0
45	0	0	0
45	0	0	0
45	0	0	1
45	1	0	1
45	0	0	0
45	0	0	0
45	0	0	0
45	0	0	0
45	0	0	0
45	0	0	0
45	0	0	0
45	0	0	0
45	0	0	0

Padecimiento

Parotiditis infecciosa(B26)

Síndrome de rubéola congénita(P35.0)

Jurisdicción
01 Tierra Caliente
02 Norte
03 Centro
04 Montaña
05 Costa Grande
06 Costa chica
07 Acapulco
Institución
SSA
IMSS ORD
ISSSTE
OTRAS
IMSS SOL
DIF
PEMEX
SEDENA
SEMAR

Sem	2021	2022	
	Acum	F	M
45			
45	1	3	2
45	4	3	4
45	9	4	5
45	4	6	2
45	5	2	1
45	18	5	1
45	24	20	17
45	35	22	12
45	26	20	11
45	0		6
45	0	1	0
45	0	0	0
45	0	0	0
45	0	0	0
45	0	0	0
45	0	0	0
45	0	0	0
45	2	0	3
45	2	0	0

Sem	2021	2022	
	Acum	F	M
45			
45	0	0	0
45	0	0	0
45	0	1	2
45	0	0	0
45	0	0	0
45	0	0	0
45	0	0	0
45	0	0	0
45	0	0	0
45	0	0	0
45	0	0	0
45	0	0	0
45	0	0	0
45	0	0	0
45	0	0	0
45	0	0	0
45	0	0	0
45	0	1	3
45	0	0	0
45	0	0	0
45	0	0	0
45	0	0	0
45	0	0	0
45	0	0	0
45	0	0	0
45	0	0	0



Padecimiento

Cólera(A00)

Fiebre tifoidea(A01.0)

Sem	2021	2022	
	Acum	F	M
Jurisdicción			
01 Tierra Caliente	0	0	0
02 Norte	0	0	0
03 Centro	0	0	0
04 Montaña	0	0	0
05 Costa Grande	0	0	0
06 Costa chica	0	0	0
07 Acapulco	0	0	0
Institución			
SSA	0	0	0
IMSS ORD	0	0	0
ISSSTE	0	0	0
OTRAS	0	0	0
IMSS SOL	0	0	0
DIF	0	0	0
PEMEX	0	0	0
SEDENA	0	0	0
SEMAR	0	0	0

Sem	2021	2022	
	Acum	F	M
45			
45	75	53	25
45	32	19	13
45	82	32	15
45	8	7	3
45	16	15	3
45	79	70	42
45	68	27	12
45	226	145	77
45	73	33	13
45	49	41	20
45	4	2	1
45	7	0	2
45	0	0	0
45	0	0	0
45	0	2	0
45	1	0	0

Sem	2021	2022	
	Acum	F	M
45			
45	75	53	25
45	32	19	13
45	82	32	15
45	8	7	3
45	16	15	3
45	79	70	42
45	68	27	12
45	226	145	77
45	73	33	13
45	49	41	20
45	4	2	1
45	7	0	2
45	0	0	0
45	0	0	0
45	0	2	0
45	1	0	0

Padecimiento

Otras salmonelosis(A02)

Shigelosis(A03)

Sem	2021	2022	
	Acum	F	M
Jurisdicción			
01 Tierra Caliente	70	48	35
02 Norte	34	30	8
03 Centro	102	71	52
04 Montaña	31	8	7
05 Costa Grande	57	20	17
06 Costa chica	129	80	34
07 Acapulco	147	156	112
Institución			
SSA	293	178	89
IMSS ORD	182	154	130
ISSSTE	68		27
OTRAS	22	21	18
IMSS SOL	2	0	0
DIF	0	0	0
PEMEX	0	0	0
SEDENA	3	1	1
SEMAR	0	59	0

Sem	2021	2022	
	Acum	F	M
45			
45	70	48	35
45	34	30	8
45	102	71	52
45	31	8	7
45	57	20	17
45	129	80	34
45	147	156	112
45	293	178	89
45	182	154	130
45	68		27
45	22	21	18
45	2	0	0
45	0	0	0
45	0	0	0
45	3	1	1
45	0	59	0

Sem	2021	2022	
	Acum	F	M
45			
45	5	9	6
45	9	15	8
45	20	8	11
45	20	21	4
45	18	12	9
45	145	70	71
45	36	24	14
45	223	148	118
45	1	7	4
45	4	1	0
45	8	0	0
45	17	3	1
45	0	0	0
45	0	0	0
45	0	0	0
45	0	0	0



Padecimiento

Infecciones intestinales por otros organismos y las mal definidas(A04, A08-A09 EXCEPTO A08.0)

Intoxicación alimentaria bacteriana(A05)

Jurisdicción
01 Tierra Caliente
02 Norte
03 Centro
04 Montaña
05 Costa Grande
06 Costa chica
07 Acapulco
Institución
SSA
IMSS ORD
ISSSTE
OTRAS
IMSS SOL
DIF
PEMEX
SEDENA
SEMAR

Sem	2021	2022	
	Acum	F	M
45			
45	5989	3733	3156
45	9090	6790	5416
45	6314	6033	5057
45	9218	5369	4100
45	5104	3186	2382
45	3137	2171	1681
45	17643	10808	8410
Institución	2021	2022	2022
45	30019	19452	15261
45	14892	8545	6804
45	7145	5691	4309
45	2075	2625	2370
45	1941	1187	993
45	0	0	0
45	0	0	0
45	238	385	269
45	185	205	196

Sem	2021	2022	
	Acum	F	M
45			
45	7	1	2
45	58	70	27
45	74	86	71
45	29	7	3
45	101	84	57
45	84	40	22
45	190	163	115
Institución	2021	2022	2022
45	254	203	136
45	132	101	74
45	76	106	50
45	0	1	3
45	58	5	2
45	0	0	0
45	0	0	0
45	19	35	32
45	4	0	0

Padecimiento

Amebiasis intestinal(A06.0-A06.3, A06.9)

Absceso hepático amebiano(A06.4)

Jurisdicción
01 Tierra Caliente
02 Norte
03 Centro
04 Montaña
05 Costa Grande
06 Costa chica
07 Acapulco
Institución
SSA
IMSS ORD
ISSSTE
OTRAS
IMSS SOL
DIF
PEMEX
SEDENA
SEMAR

Sem	2021	2022	
	Acum	F	M
45			
45	674	410	315
45	432	289	207
45	598	470	370
45	572	298	195
45	1058	486	365
45	1533	999	759
45	2479	1327	1072
Institución	2021	2022	2022
45	5385	2975	2178
45	1185	794	697
45	642		374
45	12	44	23
45	116	12	6
45	0	0	0
45	0	0	0
45	6	9	4
45	0	442	1

Sem	2021	2022	
	Acum	F	M
45			
45	4	2	0
45	1	1	0
45	5	0	0
45	0	0	0
45	1	1	0
45	6	0	0
45	3	7	3
Institución	2021	2022	2022
45	16	6	0
45	0	3	3
45	1	0	0
45	0	0	0
45	1	1	0
45	0	0	0
45	0	0	0
45	2	1	0
45	0	0	0



Padecimiento

Otras infecciones intestinales debidas a protozoarios(A07.0, A07.2, A07.9)

Giardiasis(A07.1)

Jurisdicción
01 Tierra Caliente
02 Norte
03 Centro
04 Montaña
05 Costa Grande
06 Costa chica
07 Acapulco
Institución
SSA
IMSS ORD
ISSSTE
OTRAS
IMSS SOL
DIF
PEMEX
SEDENA
SEMAR

Sem	2021	2022	
	Acum	F	M
45			
45	133	100	80
45	20	31	22
45	394	300	222
45	347	116	82
45	141	61	44
45	222	137	101
45	919	362	303
45	1749	858	662
45	6	2	4
45	70	85	60
45	12	68	50
45	339	92	78
45	0	0	0
45	0	0	0
45	0	0	0
45	0	2	0

Sem	2021	2022	
	Acum	F	M
45			
45	9	8	4
45	7	7	12
45	29	39	21
45	14	8	1
45	29	49	31
45	113	32	21
45	108	138	110
45	286	233	160
45	14	39	37
45	1	2	1
45	0	0	0
45	8	1	0
45	0	0	0
45	0	0	0
45	0	6	2
45	0	0	0

Padecimiento

Otras helmintiasis(B65-B67, B70-B76, B78, B79, B81-B83 excepto B73 y B75)

Ascariasis(B77)

Jurisdicción
01 Tierra Caliente
02 Norte
03 Centro
04 Montaña
05 Costa Grande
06 Costa chica
07 Acapulco
Institución
SSA
IMSS ORD
ISSSTE
OTRAS
IMSS SOL
DIF
PEMEX
SEDENA
SEMAR

Sem	2021	2022	
	Acum	F	M
45			
45	90	47	44
45	158	121	94
45	406	255	192
45	22	22	24
45	154	100	83
45	293	134	81
45	2650	1442	1053
45	240	135	102
45	3455	1856	1381
45	18		11
45	4	1	1
45	0	0	1
45	0	0	0
45	0	0	0
45	50	115	75
45	6	13	0

Sem	2021	2022	
	Acum	F	M
45			
45	96	51	30
45	21	12	14
45	104	120	83
45	187	130	91
45	499	351	356
45	1066	618	497
45	1389	661	516
45	2882	1632	1359
45	60	21	15
45	232	267	201
45	3	0	0
45	185	21	12
45	0	0	0
45	0	0	0
45	0	1	0
45	0	1	0



Padecimiento

Enterobiasis(B80)

Paratifoidea y otras salmonelosis(A01.1-A02)
--

Jurisdicción
01 Tierra Caliente
02 Norte
03 Centro
04 Montaña
05 Costa Grande
06 Costa chica
07 Acapulco
Institución
SSA
IMSS ORD
ISSSTE
OTRAS
IMSS SOL
DIF
PEMEX
SEDENA
SEMAR

Sem	2021	2022	
	Acum	F	M
45			
45	9	9	9
45	14	6	3
45	31	31	12
45	42	51	22
45	11	14	17
45	70	66	52
45	184	90	84
45	235	173	135
45	75	57	29
45	0	19	20
45	7	0	1
45	44	18	14
45	0	0	0
45	0	0	0
45	0	0	0
45	0	0	0

Sem	2021	2022	
	Acum	F	M
45			
45	0	0	0
45	0	0	0
45	0	0	0
45	0	0	0
45	0	0	0
45	0	0	0
45	0	0	0
45	#N/A	#N/A	#N/A
45	#N/A	#N/A	#N/A
45	#N/A	#N/A	#N/A
45	#N/A	#N/A	#N/A
45	#N/A	#N/A	#N/A
45	#N/A	#N/A	#N/A
45	#N/A	#N/A	#N/A
45	#N/A	#N/A	#N/A



Padecimiento

Faringitis y amigdalitis estreptocócicas(J02.0, J03.0)

Infecciones respiratorias agudas(J00-J06, J20, J21 EXCEPTO J02.0 Y J03.0)

Jurisdicción
01 Tierra Caliente
02 Norte
03 Centro
04 Montaña
05 Costa Grande
06 Costa chica
07 Acapulco
Institución
SSA
IMSS ORD
ISSSTE
OTRAS
IMSS SOL
DIF
PEMEX
SEDENA
SEMAR

Sem	2021	2022	
	Acum	F	M
45			
45	2724	2894	2422
45	247	700	569
45	2272	3280	2320
45	1534	2179	1456
45	198	130	140
45	56	80	47
45	2601	3180	2253
Institución	2021	2022	2022
45	7604	10693	7642
45	28	57	51
45	1074	940	876
45	407	597	483
45	491	57	49
45	0	0	0
45	0	0	0
45	25	51	40
45	3	48	66

Sem	2021	2022	
	Acum	F	M
45			
45	16325	17240	13607
45	30989	34010	24860
45	31128	31111	24341
45	31122	30264	20891
45	23474	20595	14919
45	21708	20751	14689
45	39865	39005	29400
Institución	2021	2022	2022
45	127127	126378	91120
45	34651	32720	26509
45	19707	18522	12905
45	4837	7671	6549
45	7255	5584	4020
45	0	0	0
45	0	0	0
45	597	1517	1077
45	437	584	527

Padecimiento

Neumonías y bronconeumonías(J12-J18 EXCEPTO J18.2, J13 y J14)

Otitis media aguda(H65.0-H65.1)

Jurisdicción
01 Tierra Caliente
02 Norte
03 Centro
04 Montaña
05 Costa Grande
06 Costa chica
07 Acapulco
Institución
SSA
IMSS ORD
ISSSTE
OTRAS
IMSS SOL
DIF
PEMEX
SEDENA
SEMAR

Sem	2021	2022	
	Acum	F	M
45			
45	18	40	28
45	219	127	161
45	153	179	179
45	168	209	173
45	87	48	44
45	438	129	109
45	232	116	122
Institución	2021	2022	2022
45	1026	699	650
45	195	47	51
45	4		17
45	0	13	12
45	23	17	14
45	0	0	0
45	0	0	0
45	43	44	70
45	24	28	2

Sem	2021	2022	
	Acum	F	M
45			
45	848	776	587
45	1086	1210	714
45	727	1133	836
45	735	727	437
45	1425	793	543
45	1315	1115	788
45	1342	1035	609
Institución	2021	2022	2022
45	5968	5157	3305
45	20	11	12
45	867	850	549
45	178	423	356
45	401	250	196
45	0	0	0
45	0	0	0
45	37	87	82
45	7	11	14



Padecimiento

Tuberculosis respiratoria(A15-A16)

COVID-19(U07.1)

Jurisdicción
01 Tierra Caliente
02 Norte
03 Centro
04 Montaña
05 Costa Grande
06 Costa chica
07 Acapulco
Institución
SSA
IMSS ORD
ISSSTE
OTRAS
IMSS SOL
DIF
PEMEX
SEDENA
SEMAR

Sem	2021	2022	
	Acum	F	M
45			
45	80	18	29
45	182	108	82
45	616	307	222
45	92	49	35
45	279	77	138
45	607	452	415
45	1096	575	750
45	2315	1203	1238
45	535	331	378
45	44	26	30
45	6	0	0
45	14	0	0
45	0	0	0
45	0	0	0
45	27	20	16
45	11	6	9

Sem	2021	2022	
	Acum	F	M
45			
45	5817	884	663
45	15922	6022	4477
45	27748	10926	7662
45	4538	1008	608
45	11710	2227	1658
45	9293	2207	1500
45	59342	25905	21371
45	78051	21165	16194
45	49600	24488	19328
45	5230	2878	1868
45	526	366	288
45	120	73	39
45	0	0	0
45	0	0	0
45	517	75	51
45	326	134	171



Padecimiento

Sífilis congénita(A50)

Sífilis adquirida(A51-A53)

Jurisdicción
01 Tierra Caliente
02 Norte
03 Centro
04 Montaña
05 Costa Grande
06 Costa chica
07 Acapulco
Institución
SSA
IMSS ORD
ISSSTE
OTRAS
IMSS SOL
DIF
PEMEX
SEDENA
SEMAR

Sem	2021	2022	
	Acum	F	M
45			
45	0	0	0
45	0	0	0
45	0	1	0
45	0	1	3
45	0	0	1
45	0	0	0
45	0	4	2
45	0	6	6
45	0	0	0
45	0	0	0
45	0	0	0
45	0	0	0
45	0	0	0
45	0	0	0
45	0	0	0
45	0	0	0
45	0	0	0
45	0	0	0

Sem	2021	2022	
	Acum	F	M
45			
45	7	1	11
45	3	3	3
45	87	10	52
45	4	1	0
45	13	20	4
45	10	8	7
45	178	43	43
45	288	76	100
45	13	7	11
45	0	1	5
45	0	0	0
45	0	0	0
45	0	0	0
45	0	0	0
45	0	0	0
45	1	2	4
45	0	0	0

Padecimiento

Infección gonocócica del tracto genitourinario(A54.0-A54.2)

Linfogranuloma venéreo por clamidias(A55)

Jurisdicción
01 Tierra Caliente
02 Norte
03 Centro
04 Montaña
05 Costa Grande
06 Costa chica
07 Acapulco
Institución
SSA
IMSS ORD
ISSSTE
OTRAS
IMSS SOL
DIF
PEMEX
SEDENA
SEMAR

Sem	2021	2022	
	Acum	F	M
45			
45	7	13	2
45	22	21	7
45	24	24	7
45	318	305	23
45	25	19	6
45	11	20	6
45	12	14	8
45	409	409	48
45	4	7	10
45	0		0
45	4	0	0
45	2	0	1
45	0	0	0
45	0	0	0
45	0	0	0
45	0	0	0
45	0	0	0
45	0	0	0
45	0	0	0

Sem	2021	2022	
	Acum	F	M
45			
45	0	0	0
45	0	0	0
45	0	0	3
45	0	0	0
45	1	0	1
45	0	0	1
45	0	0	0
45	0	0	5
45	1	0	0
45	0	0	0
45	0	0	0
45	0	0	0
45	0	0	0
45	0	0	0
45	0	0	0
45	0	0	0



Padecimiento

Chancro blando(A57)

Tricomoniasis urogenital(A59.0)

Jurisdicción
01 Tierra Caliente
02 Norte
03 Centro
04 Montaña
05 Costa Grande
06 Costa chica
07 Acapulco
Institución
SSA
IMSS ORD
ISSSTE
OTRAS
IMSS SOL
DIF
PEMEX
SEDENA
SEMAR

Sem	2021	2022	
	Acum	F	M
45			
45	1	0	2
45	1	2	3
45	2	1	1
45	2	0	0
45	1	3	0
45	1	2	1
45	5	2	9
45	6	5	9
45	5	5	6
45	0	0	1
45	0	0	0
45	0	0	0
45	0	0	0
45	0	0	0
45	2	0	0
45	0	0	0

Sem	2021	2022	
	Acum	F	M
45			
45	39	80	4
45	39	82	2
45	72	77	4
45	84	57	1
45	67	95	1
45	82	78	3
45	111	95	5
45	437	502	15
45	41	48	4
45	8	11	0
45	0	1	1
45	8	1	0
45	0	0	0
45	0	0	0
45	0	0	0
45	0	1	0

Padecimiento

Herpes genital(A60.0)

Vulvovaginitis(N76)

Jurisdicción
01 Tierra Caliente
02 Norte
03 Centro
04 Montaña
05 Costa Grande
06 Costa chica
07 Acapulco
Institución
SSA
IMSS ORD
ISSSTE
OTRAS
IMSS SOL
DIF
PEMEX
SEDENA
SEMAR

Sem	2021	2022	
	Acum	F	M
45			
45	3	9	5
45	24	11	5
45	18	9	5
45	3	2	1
45	18	18	8
45	9	7	3
45	70	35	34
45	57	52	25
45	74	35	34
45	5		1
45	2	0	0
45	1	0	1
45	0	0	0
45	0	0	0
45	5	1	0
45	1	3	0

Sem	2021	2022	
	Acum	F	M
45			
45	807	1075	0
45	1871	2399	0
45	2336	3763	0
45	2538	2618	0
45	1596	2004	0
45	1340	1431	0
45	1693	2214	0
45	9477	12019	0
45	1282	1463	0
45	521	941	0
45	97	214	0
45	733	644	0
45	0	0	0
45	0	0	0
45	71	202	0
45	0	21	0


 Boletín Epidemiológico No. 45
Vigilancia Epidemiológica Semana 45 2022
Enfermedades de Transmisión sexual

Padecimiento

Jurisdicción
01 Tierra Caliente
02 Norte
03 Centro
04 Montaña
05 Costa Grande
06 Costa chica
07 Acapulco
Institución
SSA
IMSS ORD
ISSSTE
OTRAS
IMSS SOL
DIF
PEMEX
SEDENA
SEMAR

Infección por el Virus de la Inmunodeficiencia Humana(B20-B24, Z21)

Sem	2021	2022	
	Acum	F	M
45			
45	19	3	15
45	32	6	27
45	99	25	98
45	13	1	4
45	58	5	27
45	31	4	11
45	227	38	161
45	387	73	232
45	85	4	97
45	5	0	13
45	0	0	0
45	0	0	0
45	0	0	0
45	0	0	0
45	2	3	0
45	0	2	1

Candidiasis urogenital(B37.3-B37.4)

Sem	2021	2022	
	Acum	F	M
45			
45	375	398	35
45	553	399	21
45	486	1083	35
45	224	225	13
45	585	529	25
45	377	504	20
45	648	726	31
45	2722	3115	145
45	347	359	20
45	74	93	4
45	8	192	5
45	77	86	5
45	0	0	0
45	0	0	0
45	19	16	1
45	1	3	0



Padecimiento

Dengue no grave(A90)

Dengue con signos de alarma(S/C)

Padecimiento
Jurisdicción
01 Tierra Caliente
02 Norte
03 Centro
04 Montaña
05 Costa Grande
06 Costa chica
07 Acapulco
Institución
SSA
IMSS ORD
ISSSTE
OTRAS
IMSS SOL
DIF
PEMEX
SEDENA
SEMAR

Sem	2021	2022	
	Acum	F	M
45			
45	164	51	47
45	271	77	84
45	128	73	56
45	120	468	340
45	50	8	21
45	220	96	82
45	395	302	285
45	827	665	539
45	483	313	306
45	31	77	60
45	0	6	0
45	1	3	6
45	0	0	0
45	0	0	0
45	0	9	3
45	6	2	1

Sem	2021	2022	
	Acum	F	M
45			
45	13	3	4
45	65	19	24
45	34	34	22
45	44	236	214
45	29	3	4
45	94	61	45
45	168	103	96
45	267	358	319
45	139	78	71
45	32	20	18
45	0	0	0
45	7	0	0
45	0	0	0
45	0	0	0
45	0	1	0
45	2	2	1

Padecimiento

Dengue grave(A91)

Enfermedad por virus Chikungunya(A92.0)

Padecimiento
Jurisdicción
01 Tierra Caliente
02 Norte
03 Centro
04 Montaña
05 Costa Grande
06 Costa chica
07 Acapulco
Institución
SSA
IMSS ORD
ISSSTE
OTRAS
IMSS SOL
DIF
PEMEX
SEDENA
SEMAR

Sem	2021	2022	
	Acum	F	M
45			
45	3	4	2
45	4	1	1
45	36	17	9
45	10	23	15
45	5	0	2
45	49	11	10
45	25	13	13
45	119	60	43
45	9	6	2
45	4		6
45	0	0	0
45	0	0	0
45	0	0	0
45	0	0	0
45	0	0	0
45	0	1	1
45	0	2	0

Sem	2021	2022	
	Acum	F	M
45			
45	0	0	0
45	1	0	1
45	3	3	0
45	0	0	0
45	1	0	0
45	1	1	0
45	5	0	0
45	5	1	0
45	4	3	1
45	2	0	0
45	0	0	0
45	0	0	0
45	0	0	0
45	0	0	0
45	0	0	0
45	0	0	0



Padecimiento

Fiebre del oeste del Nilo(A92.3)

Infección por virus Zika(U06.9)

Padecimiento
Jurisdicción
01 Tierra Caliente
02 Norte
03 Centro
04 Montaña
05 Costa Grande
06 Costa chica
07 Acapulco
Institución
SSA
IMSS ORD
ISSSTE
OTRAS
IMSS SOL
DIF
PEMEX
SEDENA
SEMAR

Sem	2021	2022	
	Acum	F	M
45			
45	0	0	0
45	0	0	0
45	0	0	0
45	0	0	0
45	0	0	0
45	0	0	0
45	0	0	0
45	0	0	0
45	0	0	0
45	0	0	0
45	0	0	0
45	0	0	0
45	0	0	0
45	0	0	0
45	0	0	0

Sem	2021	2022	
	Acum	F	M
45			
45	2	0	0
45	11	4	4
45	6	0	0
45	0	0	0
45	1	0	0
45	1	0	0
45	1	0	0
45	18	4	2
45	3	0	2
45	0	0	0
45	1	0	0
45	0	0	0
45	0	0	0
45	0	0	0
45	0	0	0
45	0	0	0
45	0	0	0

Padecimiento

Paludismo por plasmodium falciparum(B50)

Paludismo por plasmodium vivax(B51)

Padecimiento
Jurisdicción
01 Tierra Caliente
02 Norte
03 Centro
04 Montaña
05 Costa Grande
06 Costa chica
07 Acapulco
Institución
SSA
IMSS ORD
ISSSTE
OTRAS
IMSS SOL
DIF
PEMEX
SEDENA
SEMAR

Sem	2021	2022	
	Acum	F	M
45			
45	0	0	0
45	0	0	0
45	0	0	0
45	0	0	0
45	0	0	0
45	0	0	0
45	0	0	0
45	0	0	0
45	0	0	0
45	0	0	0
45	0	0	0
45	0	0	0
45	0	0	0
45	0	0	0

Sem	2021	2022	
	Acum	F	M
45			
45	0	0	0
45	0	0	0
45	0	1	0
45	0	0	0
45	0	0	0
45	0	1	0
45	0	0	0
45	0	2	0
45	0	0	0
45	0	0	0
45	0	0	0
45	0	0	0
45	0	0	0
45	0	0	0
45	0	0	0



Padecimiento

Brucelosis(A23)

Leptospirosis(A27)

Padecimiento
Jurisdicción
01 Tierra Caliente
02 Norte
03 Centro
04 Montaña
05 Costa Grande
06 Costa chica
07 Acapulco
Institución
SSA
IMSS ORD
ISSSTE
OTRAS
IMSS SOL
DIF
PEMEX
SEDENA
SEMAR

Sem	2021	2022	
	Acum	F	M
45			
45	2	2	2
45	4	0	0
45	15	3	2
45	16	39	63
45	6	0	0
45	6	0	0
45	12	6	4
45	53	45	69
45	7	3	2
45	1	0	0
45	0	1	0
45	0	0	0
45	0	0	0
45	0	0	0
45	0	1	0
45	0	0	0

Sem	2021	2022	
	Acum	F	M
45			
45	0	0	0
45	0	0	0
45	5	1	1
45	0	0	0
45	0	0	0
45	0	0	1
45	17	9	10
45	15	8	9
45	5	2	3
45	2	0	0
45	0	0	0
45	0	0	0
45	0	0	0
45	0	0	0
45	0	0	0
45	0	0	0

Padecimiento

Rabia humana(A82)

Teniasis(B68)

Padecimiento
Jurisdicción
01 Tierra Caliente
02 Norte
03 Centro
04 Montaña
05 Costa Grande
06 Costa chica
07 Acapulco
Institución
SSA
IMSS ORD
ISSSTE
OTRAS
IMSS SOL
DIF
PEMEX
SEDENA
SEMAR

Sem	2021	2022	
	Acum	F	M
45			
45	0	0	0
45	0	0	0
45	15	0	0
45	0	0	0
45	0	0	0
45	0	0	0
45	0	0	0
45	15	0	0
45	0	0	0
45	0	0	0
45	0	0	0
45	0	0	0
45	0	0	0
45	0	0	0
45	0	0	0

Sem	2021	2022	
	Acum	F	M
45			
45	0	0	0
45	0	0	0
45	1	1	0
45	0	0	0
45	0	0	0
45	0	0	0
45	0	0	1
45	1	1	0
45	0	0	1
45	0	0	0
45	0	0	0
45	0	0	0
45	0	0	0
45	0	0	0
45	0	0	0



Padecimiento

Cisticercosis(B69)

Triquinosis(B75)

Jurisdicción
01 Tierra Caliente
02 Norte
03 Centro
04 Montaña
05 Costa Grande
06 Costa chica
07 Acapulco
Institución
SSA
IMSS ORD
ISSSTE
OTRAS
IMSS SOL
DIF
PEMEX
SEDENA
SEMAR

Sem	2021	2022	
	Acum	F	M
45			
45	0	0	0
45	2	1	0
45	1	0	0
45	0	0	0
45	0	1	0
45	0	0	0
45	0	0	2
45	2	0	0
45	0	2	2
45	1	0	0
45	0	0	0
45	0	0	0
45	0	0	0
45	0	0	0
45	0	0	0
45	0	0	0
45	0	0	0

Sem	2021	2022	
	Acum	F	M
45			
45	1	0	0
45	0	0	0
45	0	0	0
45	0	0	1
45	0	0	0
45	0	0	0
45	1	0	0
45	2	0	1
45	0	0	0
45	0	0	0
45	0	0	0
45	0	0	0
45	0	0	0
45	0	0	0
45	0	0	0



Padecimiento

Erisipela(A46)

Escarlatina(A38)

Padecimiento
Jurisdicción
01 Tierra Caliente
02 Norte
03 Centro
04 Montaña
05 Costa Grande
06 Costa chica
07 Acapulco
Institución
SSA
IMSS ORD
ISSSTE
OTRAS
IMSS SOL
DIF
PEMEX
SEDENA
SEMAR

Sem	2021	2022	
	Acum	F	M
45			
45	3	2	3
45	11	3	12
45	6	4	3
45	15	2	4
45	18	4	8
45	15	10	12
45	114	58	68
45	60	26	24
45	111	53	78
45	2	3	7
45	0	0	0
45	4	0	0
45	0	0	0
45	0	0	0
45	5	0	1
45	0	1	0

Sem	2021	2022	
	Acum	F	M
45			
45	1	0	0
45	0	0	2
45	2	0	4
45	0	1	1
45	1	0	0
45	0	3	2
45	2	3	3
45	2	6	7
45	2	1	2
45	0	0	1
45	0	0	1
45	1	0	0
45	0	0	0
45	0	0	0
45	0	0	1
45	1	0	0



Padecimiento

Mal del pinto(A67)

Tuberculosis otras formas(A17.1, A17.8, A17.9, A18-A19)

Jurisdicción
01 Tierra Caliente
02 Norte
03 Centro
04 Montaña
05 Costa Grande
06 Costa chica
07 Acapulco
Institución
SSA
IMSS ORD
ISSSTE
OTRAS
IMSS SOL
DIF
PEMEX
SEDENA
SEMAR

Sem	2021	2022	
	Acum	F	M
45			
45	0	0	0
45	5	2	0
45	0	0	0
45	0	1	0
45	2	0	0
45	1	0	0
45	1	2	2
Institución	2021	2022	2022
45	4	1	0
45	5	3	2
45	0	1	0
45	0	0	0
45	0	0	0
45	0	0	0
45	0	0	0
45	0	0	0
45	0	0	0
45	0	0	0
45	0	0	0

Sem	2021	2022	
	Acum	F	M
45			
45	1	0	0
45	8	4	2
45	18	11	6
45	2	1	4
45	6	2	3
45	8	3	<
45	48	21	24
Institución	2021	2022	2022
45	59	27	28
45	19	7	10
45	11	8	1
45	0	0	0
45	1	0	0
45	0	0	0
45	0	0	0
45	1	0	0
45	0	0	0

Padecimiento

Lepra(A30)

Hepatitis vírica C(B17.1, B18.2)

Jurisdicción
01 Tierra Caliente
02 Norte
03 Centro
04 Montaña
05 Costa Grande
06 Costa chica
07 Acapulco
Institución
SSA
IMSS ORD
ISSSTE
OTRAS
IMSS SOL
DIF
PEMEX
SEDENA
SEMAR

Sem	2021	2022	
	Acum	F	M
45			
45	0	0	1
45	0	0	0
45	1	2	2
45	0	0	0
45	4	0	3
45	0	0	0
45	11	0	2
Institución	2021	2022	2022
45	10	1	7
45	5	1	0
45	1		0
45	0	0	0
45	0	0	0
45	0	0	0
45	0	0	0
45	0	0	0
45	0	0	1
45	0	0	0

Sem	2021	2022	
	Acum	F	M
45			
45	2	0	0
45	27	0	5
45	52	6	17
45	3	0	0
45	15	1	3
45	1	0	3
45	67	15	28
Institución	2021	2022	2022
45	138	10	43
45	27	7	7
45	1	4	6
45	0	0	0
45	0	0	0
45	0	0	0
45	0	0	0
45	1	0	0



Padecimiento

Otras hepatitis víricas(B17-B19 excepto B17.1, B18.2)

Conjuntivitis epidémica aguda hemorrágica(B30.3)

Jurisdicción
01 Tierra Caliente
02 Norte
03 Centro
04 Montaña
05 Costa Grande
06 Costa chica
07 Acapulco
Institución
SSA
IMSS ORD
ISSSTE
OTRAS
IMSS SOL
DIF
PEMEX
SEDENA
SEMAR

Sem	2021	2022	
	Acum	F	M
45			
45	0	0	0
45	0	0	0
45	4	3	11
45	0	2	2
45	1	1	0
45	4	9	4
45	28	41	75
Institución	2021	2022	2022
45	22	44	71
45	6	8	14
45	1	2	2
45	0	0	1
45	0	0	0
45	0	0	0
45	0	0	0
45	0	0	0
45	0	0	0
45	5	2	4
45	3	0	0

Sem	2021	2022	
	Acum	F	M
45			
45	1	0	0
45	1	1	0
45	0	4	2
45	0	0	1
45	0	0	0
45	0	0	<
45	7	2	1
Institución	2021	2022	2022
45	8	4	4
45	0	0	0
45	1	2	0
45	0	0	0
45	0	0	0
45	0	0	0
45	0	0	0
45	0	0	0
45	0	1	0
45	0	0	0

Padecimiento

Tripanosomiasis americana (enfermedad de Chagas) aguda (para 2017)(B57.0-B57.1)

Tripanosomiasis americana (enfermedad de Chagas) crónica (para 2017)(B57.2-B57.5)

Jurisdicción
01 Tierra Caliente
02 Norte
03 Centro
04 Montaña
05 Costa Grande
06 Costa chica
07 Acapulco
Institución
SSA
IMSS ORD
ISSSTE
OTRAS
IMSS SOL
DIF
PEMEX
SEDENA
SEMAR

Sem	2021	2022	
	Acum	F	M
45			
45	0	1	2
45	0	2	4
45	0	4	2
45	0	1	1
45	0	2	2
45	0	0	3
45	1	5	3
Institución	2021	2022	2022
45	1	9	14
45	0	4	1
45	0		2
45	0	0	0
45	0	0	0
45	0	0	0
45	0	0	0
45	0	0	0
45	0	0	0
45	0	0	0
45	0	0	0
45	0	2	0

Sem	2021	2022	
	Acum	F	M
45			
45	1	0	0
45	1	2	0
45	0	3	1
45	0	0	0
45	0	0	0
45	0	3	3
45	1	4	8
Institución	2021	2022	2022
45	2	10	8
45	1	1	1
45	0	0	1
45	0	0	0
45	0	0	0
45	0	0	0
45	0	0	0
45	0	0	0
45	0	1	2



Padecimiento

Toxoplasmosis(B58)

Meningoencefalitis amebiana primaria(B60.2)

Jurisdicción
01 Tierra Caliente
02 Norte
03 Centro
04 Montaña
05 Costa Grande
06 Costa chica
07 Acapulco
Institución
SSA
IMSS ORD
ISSSTE
OTRAS
IMSS SOL
DIF
PEMEX
SEDENA
SEMAR

Sem	2021	2022	
	Acum	F	M
45			
45	0	0	0
45	0	0	0
45	0	2	0
45	0	1	0
45	0	0	0
45	0	0	0
45	7	4	5
Institución	2021	2022	2022
45	7	4	4
45	0	0	1
45	0	1	0
45	0	0	0
45	0	0	0
45	0	0	0
45	0	0	0
45	0	0	0
45	0	2	0
45	0	0	0

Sem	2021	2022	
	Acum	F	M
45			
45	0	0	0
45	0	0	0
45	0	0	0
45	0	0	0
45	0	0	0
45	0	0	<
45	0	0	0
Institución	2021	2022	2022
45	0	0	0
45	0	0	0
45	0	0	0
45	0	0	0
45	0	0	0
45	0	0	0
45	0	0	0
45	0	0	0
45	0	0	0
45	0	0	0

Padecimiento

Escabiosis(B86)

Conjuntivitis mucopurulenta(H10.0)

Jurisdicción
01 Tierra Caliente
02 Norte
03 Centro
04 Montaña
05 Costa Grande
06 Costa chica
07 Acapulco
Institución
SSA
IMSS ORD
ISSSTE
OTRAS
IMSS SOL
DIF
PEMEX
SEDENA
SEMAR

Sem	2021	2022	
	Acum	F	M
45			
45	30	27	30
45	92	56	51
45	169	140	111
45	175	113	66
45	219	96	71
45	377	212	141
45	866	598	385
Institución	2021	2022	2022
45	1184	725	508
45	602	376	244
45	9		8
45	40	33	35
45	48	25	11
45	0	0	0
45	0	0	0
45	36	68	48
45	9	12	1

Sem	2021	2022	
	Acum	F	M
45			
45	0	0	0
45	0	0	0
45	0	0	0
45	0	0	0
45	0	0	0
45	0	0	0
45	0	0	0
45	0	0	0
45	0	0	0
45	0	0	0
45	0	0	0
45	0	0	0
45	0	0	0



Padecimiento

Infección asociada a la atención de la salud(S/C)

Jurisdicción
01 Tierra Caliente
02 Norte
03 Centro
04 Montaña
05 Costa Grande
06 Costa chica
07 Acapulco
Institución
SSA
IMSS ORD
ISSSTE
OTRAS
IMSS SOL
DIF
PEMEX
SEDENA
SEMAR

Sem	2021	2022	
	Acum	F	M
45			
45	0	0	0
45	40	25	25
45	232	12	5
45	12	5	5
45	4	1	1
45	3	1	0
45	400	11	14
45	407	32	38
45	201	16	10
45	79	7	1
45	0	0	0
45	4	0	1
45	0	0	0
45	0	0	0
45	0	0	0
45	0	0	0



Padecimiento

Síndrome meníngeo(G00-G03 excepto G00.0, G00.1)

Infección de vías urinarias(N30, N34, N39.0)

Jurisdicción
01 Tierra Caliente
02 Norte
03 Centro
04 Montaña
05 Costa Grande
06 Costa chica
07 Acapulco
Institución
SSA
IMSS ORD
ISSSTE
OTRAS
IMSS SOL
DIF
PEMEX
SEDENA
SEMAR

Sem	2021	2022	
	Acum	F	M
45			
45	0	0	0
45	0	0	0
45	8	15	8
45	0	0	0
45	1	0	0
45	2	0	1
45	3	0	0
Institución	2021	2022	2022
45	5	7	5
45	0	0	0
45	8	0	1
45	0	8	3
45	1	0	0
45	0	0	0
45	0	0	0
45	0	0	0
45	0	0	0

Sem	2021	2022	
	Acum	F	M
45			
45	4012	3921	1295
45	9152	9348	2331
45	8381	10201	1802
45	6261	6118	959
45	7419	6566	1581
45	7479	8723	<
45	15202	15433	4611
Institución	2021	2022	2022
45	35894	38795	6396
45	14067	13464	4309
45	4558	4346	1872
45	1220	1385	564
45	1561	1248	433
45	0	0	0
45	0	0	0
45	440	801	300
45	166	271	92

Padecimiento

Enfermedad febril exantemática(U97)

Parálisis flácida aguda(U98)

Jurisdicción
01 Tierra Caliente
02 Norte
03 Centro
04 Montaña
05 Costa Grande
06 Costa chica
07 Acapulco
Institución
SSA
IMSS ORD
ISSSTE
OTRAS
IMSS SOL
DIF
PEMEX
SEDENA
SEMAR

Sem	2021	2022	
	Acum	F	M
45			
45	0	5	8
45	4	2	5
45	7	2	3
45	0	1	0
45	0	2	0
45	0	0	0
45	10	8	7
Institución	2021	2022	2022
45	6	8	11
45	15	12	12
45	0		0
45	0	0	0
45	0	0	0
45	0	0	0
45	0	0	0
45	0	0	0
45	0	0	0
45	0	0	0

Sem	2021	2022	
	Acum	F	M
45			
45	0	0	1
45	1	0	1
45	1	2	3
45	0	0	2
45	0	0	0
45	0	0	0
45	2	5	6
Institución	2021	2022	2022
45	3	6	12
45	1	1	1
45	0	0	0
45	0	0	0
45	0	0	0
45	0	0	0
45	0	0	0
45	0	0	0



Padecimiento

Síndrome coqueluchoide(U99)

Jurisdicción
01 Tierra Caliente
02 Norte
03 Centro
04 Montaña
05 Costa Grande
06 Costa chica
07 Acapulco
Institución
SSA
IMSS ORD
ISSSTE
OTRAS
IMSS SOL
DIF
PEMEX
SEDENA
SEMAR

Sem	2021	2022	
	Acum	F	M
45			
45	0	0	0
45	0	0	0
45	2	1	1
45	1	0	1
45	0	0	2
45	0	0	0
45	9	9	10
45	5	3	5
45	7	7	9
45	0	0	0
45	0	0	0
45	0	0	0
45	0	0	0
45	0	0	0
45	0	0	0
45	0	0	0



Padecimiento

Intoxicación por plaguicidas(T60)

Intoxicación por ponzoña de animales(T63, X21, X27, EXCEPTO T63.2)

Jurisdicción
01 Tierra Caliente
02 Norte
03 Centro
04 Montaña
05 Costa Grande
06 Costa chica
07 Acapulco
Institución
SSA
IMSS ORD
ISSSTE
OTRAS
IMSS SOL
DIF
PEMEX
SEDENA
SEMAR

Sem	2021	2022	
	Acum	F	M
45			
45	2	1	0
45	5	8	11
45	56	22	30
45	73	29	32
45	1	0	0
45	13	12	19
45	6	9	10
45	144	74	92
45	4	4	4
45	1	3	2
45	0	0	0
45	7	0	1
45	0	0	0
45	0	0	0
45	0	0	3
45	0	0	0

Sem	2021	2022	
	Acum	F	M
45			
45	16	10	15
45	99	113	77
45	46	37	30
45	28	44	27
45	50	37	50
45	23	16	18
45	170	136	148
45	236	240	238
45	144	114	98
45	22	29	21
45	2	2	0
45	19	6	6
45	0	0	0
45	0	0	0
45	7	2	2
45	2	0	0

Padecimiento

Tracoma(A71)

Efectos del calor y de la luz(T67, X30)

Jurisdicción
01 Tierra Caliente
02 Norte
03 Centro
04 Montaña
05 Costa Grande
06 Costa chica
07 Acapulco
Institución
SSA
IMSS ORD
ISSSTE
OTRAS
IMSS SOL
DIF
PEMEX
SEDENA
SEMAR

Sem	2021	2022	
	Acum	F	M
45			
45	0	0	0
45	0	0	0
45	0	0	0
45	0	0	0
45	0	0	0
45	0	0	0
45	0	0	0
45	0	0	0
45	0	0	0
45	0	0	0
45	0	0	0
45	0	0	0
45	0	0	0
45	0	0	0
45	0	0	0

Sem	2021	2022	
	Acum	F	M
45			
45	0	0	0
45	0	0	0
45	0	0	0
45	0	0	0
45	0	0	0
45	0	0	0
45	0	0	2
45	0	0	0
45	0	0	2
45	0	0	0
45	0	0	0
45	0	0	0
45	0	0	0
45	0	0	0
45	0	0	0
45	0	0	0



Padecimiento

Bocio endémico(E01)

Dengue no grave(A90)

Jurisdicción
01 Tierra Caliente
02 Norte
03 Centro
04 Montaña
05 Costa Grande
06 Costa chica
07 Acapulco
Institución
SSA
IMSS ORD
ISSSTE
OTRAS
IMSS SOL
DIF
PEMEX
SEDENA
SEMAR

Sem	2021	2022	
	Acum	F	M
45			
45	1	2	1
45	2	2	0
45	11	16	3
45	9	6	1
45	0	4	3
45	17	14	3
45	6	7	1
Institución	2021	2022	
SSA	44	44	10
IMSS ORD	0	0	0
ISSSTE	1	5	2
OTRAS	1	0	0
IMSS SOL	0	0	0
DIF	0	0	0
PEMEX	0	0	0
SEDENA	0	2	0
SEMAR	0	0	0

Sem	2021	2022	
	Acum	F	M
45			
45	164	51	47
45	271	77	84
45	128	73	56
45	120	468	340
45	50	8	21
45	220	96	82
45	395	302	285
Institución	2021	2022	
SSA	827	665	539
IMSS ORD	483	313	306
ISSSTE	31	77	60
OTRAS	0	6	0
IMSS SOL	1	3	6
DIF	0	0	0
PEMEX	0	0	0
SEDENA	0	9	3
SEMAR	6	2	1

Padecimiento

Diabetes mellitus no insulino dependiente (Tipo II)(E11-E14)
--

Intoxicación aguda por alcohol(F10.0)

Jurisdicción
01 Tierra Caliente
02 Norte
03 Centro
04 Montaña
05 Costa Grande
06 Costa chica
07 Acapulco
Institución
SSA
IMSS ORD
ISSSTE
OTRAS
IMSS SOL
DIF
PEMEX
SEDENA
SEMAR

Sem	2021	2022	
	Acum	F	M
45			
45	403	339	182
45	1276	1204	689
45	1221	1640	907
45	671	379	259
45	747	1091	911
45	217	244	112
45	2200	2737	1615
Institución	2021	2022	
SSA	2959	3399	1846
IMSS ORD	1359	921	633
ISSSTE	1905		1638
OTRAS	43	68	39
IMSS SOL	111	41	24
DIF	0	0	0
PEMEX	0	0	0
SEDENA	209	215	135
SEMAR	149	2601	360

Sem	2021	2022	
	Acum	F	M
45			
45	5	1	9
45	100	22	124
45	43	33	96
45	72	17	77
45	14	12	16
45	34	17	33
45	61	48	71
Institución	2021	2022	
SSA	266	108	348
IMSS ORD	55	33	48
ISSSTE	4	6	22
OTRAS	0	0	1
IMSS SOL	4	0	4
DIF	0	0	0
PEMEX	0	0	0
SEDENA	0	3	3
SEMAR	0	0	0



Padecimiento

Fiebre reumática aguda(I00-I02)

Hipertensión arterial(I10-I15)

Padecimiento
Jurisdicción
01 Tierra Caliente
02 Norte
03 Centro
04 Montaña
05 Costa Grande
06 Costa chica
07 Acapulco
Institución
SSA
IMSS ORD
ISSSTE
OTRAS
IMSS SOL
DIF
PEMEX
SEDENA
SEMAR

Sem	2021	2022	
	Acum	F	M
45			
45	0	2	0
45	5	3	2
45	5	6	4
45	1	1	1
45	1	2	0
45	4	2	2
45	4	1	4
45	14	12	11
45	1	0	0
45	4	3	2
45	0	2	0
45	0	0	0
45	0	0	0
45	0	0	0
45	1	0	0
45	0	0	0

Sem	2021	2022	
	Acum	F	M
45			
45	371	344	232
45	1015	1008	704
45	1156	1355	900
45	565	388	268
45	720	926	652
45	131	172	112
45	2113	2862	1866
45	2403	2941	1732
45	1371	963	814
45	1754	2376	1658
45	71	163	113
45	130	22	24
45	0	0	0
45	0	0	0
45	262	268	180
45	80	322	213

Padecimiento

Enfermedad isquémica del corazón(I20-I25)

Enfermedad cerebrovascular(I60-I67, I69)

Padecimiento
Jurisdicción
01 Tierra Caliente
02 Norte
03 Centro
04 Montaña
05 Costa Grande
06 Costa chica
07 Acapulco
Institución
SSA
IMSS ORD
ISSSTE
OTRAS
IMSS SOL
DIF
PEMEX
SEDENA
SEMAR

Sem	2021	2022	
	Acum	F	M
45			
45	5	5	9
45	5	14	28
45	37	51	68
45	19	9	9
45	2	3	1
45	0	1	1
45	113	134	206
45	55	70	87
45	75	116	176
45	8		24
45	0	0	0
45	1	0	1
45	0	0	0
45	0	0	0
45	25	17	31
45	17	13	3

Sem	2021	2022	
	Acum	F	M
45			
45	0	2	2
45	43	43	49
45	77	89	82
45	41	15	20
45	32	16	18
45	0	9	9
45	184	298	272
45	129	118	130
45	116	222	202
45	64	111	95
45	0	0	0
45	0	0	1
45	0	0	0
45	0	0	0
45	40	19	20
45	28	2	4



Padecimiento

Insuficiencia venosa periférica(I87.2)
--

Asma(J45, J46)

Jurisdicción
01 Tierra Caliente
02 Norte
03 Centro
04 Montaña
05 Costa Grande
06 Costa chica
07 Acapulco
Institución
SSA
IMSS ORD
ISSSTE
OTRAS
IMSS SOL
DIF
PEMEX
SEDENA
SEMAR

Sem	2021	2022	
	Acum	F	M
45			
45	74	62	20
45	251	342	77
45	198	301	84
45	27	56	15
45	127	110	43
45	37	46	19
45	693	911	334
Institución	2021	2022	2022
45	214	367	109
45	963	1049	350
45	116	163	60
45	3	13	4
45	20	1	1
45	0	0	0
45	0	0	0
45	91	228	67
45	0	7	1

Sem	2021	2022	
	Acum	F	M
45			
45	92	80	51
45	93	156	111
45	322	284	165
45	61	50	23
45	134	127	66
45	49	67	41
45	330	340	286
Institución	2021	2022	2022
45	475	477	271
45	464	418	312
45	81	140	115
45	4	9	11
45	29	16	6
45	0	0	0
45	0	0	0
45	17	39	24
45	11	5	4

Padecimiento

Giardiasis(A07.1)

Úlceras, gastritis y duodenitis(K25-K29)
--

Jurisdicción
01 Tierra Caliente
02 Norte
03 Centro
04 Montaña
05 Costa Grande
06 Costa chica
07 Acapulco
Institución
SSA
IMSS ORD
ISSSTE
OTRAS
IMSS SOL
DIF
PEMEX
SEDENA
SEMAR

Sem	2021	2022	
	Acum	F	M
45			
45	9	8	4
45	7	7	12
45	29	39	21
45	14	8	1
45	29	49	31
45	113	32	21
45	108	138	110
Institución	2021	2022	2022
45	286	233	160
45	14	39	37
45	1		1
45	0	0	0
45	8	1	0
45	0	0	0
45	0	0	0
45	0	6	2
45	0	2	0

Sem	2021	2022	
	Acum	F	M
45			
45	1261	1276	563
45	2450	2170	1173
45	2436	2480	1093
45	1636	1256	399
45	2056	1566	881
45	2286	1820	889
45	4404	3290	1715
Institución	2021	2022	2022
45	10779	9139	4021
45	2984	2095	1191
45	1307	1361	754
45	205	442	256
45	1088	672	429
45	0	0	0
45	0	0	0
45	117	147	61
45	49	2	1



Padecimiento

Enfermedad alcohólica del hígado(K70 EXCEPTO K70.3)

Cirrosis hepática alcohólica(K70.3)

Jurisdicción
01 Tierra Caliente
02 Norte
03 Centro
04 Montaña
05 Costa Grande
06 Costa chica
07 Acapulco
Institución
SSA
IMSS ORD
ISSSTE
OTRAS
IMSS SOL
DIF
PEMEX
SEDENA
SEMAR

Sem	2021	2022	
	Acum	F	M
45			
45	3	4	7
45	18	13	13
45	12	9	11
45	13	2	3
45	13	5	4
45	6	3	8
45	16	3	7
45	53	28	34
45	6	1	5
45	12	8	8
45	0	0	0
45	6	2	3
45	0	0	0
45	0	0	0
45	1	0	3
45	3	0	0

Sem	2021	2022	
	Acum	F	M
45			
45	5	2	3
45	21	3	17
45	18	10	42
45	7	6	10
45	1	3	6
45	0	2	0
45	15	14	29
45	51	35	76
45	0	0	0
45	5	3	14
45	0	0	1
45	0	1	0
45	0	0	0
45	0	0	0
45	11	0	13
45	0	1	3

Padecimiento

Cirrosis hepática no alcohólica(K74.6)

Hiperplasia de la próstata(N40)

Jurisdicción
01 Tierra Caliente
02 Norte
03 Centro
04 Montaña
05 Costa Grande
06 Costa chica
07 Acapulco
Institución
SSA
IMSS ORD
ISSSTE
OTRAS
IMSS SOL
DIF
PEMEX
SEDENA
SEMAR

Sem	2021	2022	
	Acum	F	M
45			
45	0	0	0
45	0	0	0
45	0	0	0
45	0	0	0
45	0	0	0
45	0	0	0
45	0	0	0
45	0	0	0
45	0	0	0
45	0	0	0
45	0	0	0
45	0	0	0
45	0	0	0
45	0	0	0

Sem	2021	2022	
	Acum	F	M
45			
45	34	0	113
45	223	0	489
45	171	0	408
45	15	0	56
45	85	0	230
45	38	0	45
45	474	0	942
45	127	0	374
45	692	0	1310
45	153	0	439
45	5	0	8
45	7	0	7
45	0	0	0
45	0	0	0
45	56	0	134
45	0	0	11



Padecimiento

Edema, proteinuria y trastornos hipertensivos en el embarazo, parto y puerperio(O10-O16)

Diabetes mellitus en el embarazo(O24.4)

Jurisdicción
01 Tierra Caliente
02 Norte
03 Centro
04 Montaña
05 Costa Grande
06 Costa chica
07 Acapulco
Institución
SSA
IMSS ORD
ISSSTE
OTRAS
IMSS SOL
DIF
PEMEX
SEDENA
SEMAR

Sem	2021	2022	
	Acum	F	M
45			
45	22	69	0
45	168	204	0
45	277	486	0
45	658	732	0
45	73	76	0
45	22	38	0
45	90	248	0
45	1142	1674	0
45	154	154	0
45	2	5	0
45	0	0	0
45	6	9	0
45	0	0	0
45	0	0	0
45	6	11	0
45	0	0	0

Sem	2021	2022	
	Acum	F	M
45			
45	0	1	0
45	97	26	0
45	21	38	0
45	21	19	0
45	6	11	0
45	3	8	0
45	34	94	0
45	146	159	0
45	27	24	0
45	3	8	0
45	0	0	0
45	6	1	0
45	0	0	0
45	0	0	0
45	0	5	0
45	0	0	0

Padecimiento

Quemaduras(T20-T32)

Intoxicación por monóxido de carbono(T58)

Jurisdicción
01 Tierra Caliente
02 Norte
03 Centro
04 Montaña
05 Costa Grande
06 Costa chica
07 Acapulco
Institución
SSA
IMSS ORD
ISSSTE
OTRAS
IMSS SOL
DIF
PEMEX
SEDENA
SEMAR

Sem	2021	2022	
	Acum	F	M
45			
45	34	28	29
45	64	58	41
45	104	210	98
45	84	65	59
45	66	33	69
45	38	32	34
45	263	251	200
45	363	262	301
45	196	186	157
45	44		31
45	4	7	3
45	17	6	10
45	0	0	0
45	0	0	0
45	20	155	28
45	9	59	0

Sem	2021	2022	
	Acum	F	M
45			
45	0	0	0
45	1	0	0
45	0	0	0
45	0	0	0
45	0	0	0
45	0	0	0
45	0	0	0
45	1	2	0
45	2	1	0
45	0	1	0
45	0	0	0
45	0	0	0
45	0	0	0
45	0	0	0
45	0	0	0
45	0	0	0



Padecimiento

Intoxicación por plaguicidas(T60)

Intoxicación por ponzoña de animales(T63, X21, X27, EXCEPTO T63.2)

Jurisdicción
01 Tierra Caliente
02 Norte
03 Centro
04 Montaña
05 Costa Grande
06 Costa chica
07 Acapulco
Institución
SSA
IMSS ORD
ISSSTE
OTRAS
IMSS SOL
DIF
PEMEX
SEDENA
SEMAR

Sem	2021	2022	
	Acum	F	M
45			
45	2	1	0
45	5	8	11
45	56	22	30
45	73	29	32
45	1	0	0
45	13	12	19
45	6	9	10
45	144	74	92
45	4	4	4
45	1	3	2
45	0	0	0
45	7	0	1
45	0	0	0
45	0	0	0
45	0	0	3
45	0	0	0

Sem	2021	2022	
	Acum	F	M
45			
45	16	10	15
45	99	113	77
45	46	37	30
45	28	44	27
45	50	37	50
45	23	16	18
45	170	136	148
45	236	240	238
45	144	114	98
45	22	29	21
45	2	2	0
45	19	6	6
45	0	0	0
45	0	0	0
45	7	2	2
45	2	0	0

Padecimiento

Intoxicación por picadura de alacrán(T63.2, X22)

Efectos del calor y de la luz(T67, X30)

Jurisdicción
01 Tierra Caliente
02 Norte
03 Centro
04 Montaña
05 Costa Grande
06 Costa chica
07 Acapulco
Institución
SSA
IMSS ORD
ISSSTE
OTRAS
IMSS SOL
DIF
PEMEX
SEDENA
SEMAR

Sem	2021	2022	
	Acum	F	M
45			
45	2721	1794	1767
45	6755	3744	3496
45	6838	3902	3658
45	5172	3068	2591
45	2650	1321	1535
45	4323	2181	2336
45	2346	1508	1178
45	27744	15928	15225
45	1837	999	763
45	629		293
45	0	0	9
45	561	210	251
45	0	0	0
45	0	0	0
45	25	23	20
45	9	358	0

Sem	2021	2022	
	Acum	F	M
45			
45	0	0	0
45	0	0	0
45	0	0	0
45	0	0	0
45	0	0	0
45	0	0	2
45	0	0	0
45	0	0	2
45	0	0	0
45	0	0	0
45	0	0	0
45	0	0	0
45	0	0	0
45	0	0	0
45	0	0	0



Padecimiento

Hipotermia(T68)

Contacto traumático con avispas, avispones y abejas(X23)

Jurisdicción
01 Tierra Caliente
02 Norte
03 Centro
04 Montaña
05 Costa Grande
06 Costa chica
07 Acapulco
Institución
SSA
IMSS ORD
ISSSTE
OTRAS
IMSS SOL
DIF
PEMEX
SEDENA
SEMAR

Sem	2021	2022	
	Acum	F	M
45			
45	0	0	0
45	0	0	0
45	0	0	0
45	0	0	0
45	0	0	3
45	0	0	0
45	0	0	0
45	0	0	0
45	0	0	0
45	0	0	0
45	0	0	0
45	0	0	0
45	0	0	0
45	0	0	3

Sem	2021	2022	
	Acum	F	M
45			
45	9	7	9
45	44	39	47
45	9	10	15
45	55	16	11
45	43	29	45
45	9	4	17
45	38	21	30
45	159	96	123
45	29	10	14
45	10	10	16
45	0	0	1
45	7	6	17
45	0	0	0
45	0	0	0
45	2	4	2
45	0	0	1

Padecimiento

Eventos supuestamente asociados a la vacunación (ESAVI)(Y58, Y59)

Jurisdicción
01 Tierra Caliente
02 Norte
03 Centro
04 Montaña
05 Costa Grande
06 Costa chica
07 Acapulco
Institución
SSA
IMSS ORD
ISSSTE
OTRAS
IMSS SOL
DIF
PEMEX
SEDENA
SEMAR

Sem	2021	2022	
	Acum	F	M
45			
45	3	0	0
45	122	10	14
45	145	5	3
45	58	12	7
45	84	14	4
45	13	2	0
45	350	70	47
45	245	20	12
45	520	83	60
45	8		2
45	0	0	0
45	2	4	1
45	0	0	0
45	0	0	0
45	0	0	0
45	0	6	0



Padecimiento

Desnutrición leve(E44.1)

Desnutrición moderada(E44.0)

Padecimiento
Jurisdicción
01 Tierra Caliente
02 Norte
03 Centro
04 Montaña
05 Costa Grande
06 Costa chica
07 Acapulco
Institución
SSA
IMSS ORD
ISSSTE
OTRAS
IMSS SOL
DIF
PEMEX
SEDENA
SEMAR

Sem	2021	2022	
	Acum	F	M
45			
45	99	142	100
45	244	217	169
45	380	328	306
45	269	209	201
45	128	111	79
45	114	174	139
45	494	375	289
45	977	959	830
45	641	509	369
45	44	63	53
45	5	5	4
45	57	14	14
45	0	0	0
45	0	0	0
45	3	6	13
45	1	0	0

Sem	2021	2022	
	Acum	F	M
45			
45	14	12	20
45	22	36	35
45	63	69	75
45	52	67	47
45	33	23	24
45	9	19	17
45	30	29	31
45	208	222	213
45	0	3	10
45	1	7	4
45	1	9	8
45	11	11	9
45	0	0	0
45	0	0	0
45	2	3	5
45	0	0	0

Padecimiento

Desnutrición severa(E40-E43)

Obesidad(E66)

Padecimiento
Jurisdicción
01 Tierra Caliente
02 Norte
03 Centro
04 Montaña
05 Costa Grande
06 Costa chica
07 Acapulco
Institución
SSA
IMSS ORD
ISSSTE
OTRAS
IMSS SOL
DIF
PEMEX
SEDENA
SEMAR

Sem	2021	2022	
	Acum	F	M
45			
45	29	13	10
45	12	9	12
45	33	41	32
45	26	16	23
45	11	3	1
45	28	5	6
45	19	18	18
45	134	79	80
45	12	13	10
45	5		8
45	0	1	2
45	6	0	2
45	0	0	0
45	0	0	0
45	0	1	0
45	1	11	0

Sem	2021	2022	
	Acum	F	M
45			
45	128	329	164
45	747	1320	649
45	3729	3129	1721
45	302	302	117
45	531	923	538
45	193	260	130
45	2825	4738	2841
45	1465	2493	941
45	3861	6200	3867
45	2898	2043	1211
45	50	82	38
45	61	58	23
45	0	0	0
45	0	0	0
45	120	122	71
45	0	3	9



Padecimiento

Tumor maligno de la mama(C50)

Tumor maligno del cuello del útero(C53)

Jurisdicción
01 Tierra Caliente
02 Norte
03 Centro
04 Montaña
05 Costa Grande
06 Costa chica
07 Acapulco
Institución
SSA
IMSS ORD
ISSSTE
OTRAS
IMSS SOL
DIF
PEMEX
SEDENA
SEMAR

Sem	2021	2022	
	Acum	F	M
45			
45	1	2	0
45	6	17	0
45	8	28	0
45	1	1	1
45	5	8	0
45	2	0	0
45	17	208	6
Institución	2021	2022	2022
45	7	192	5
45	19	27	0
45	4	15	1
45	0	1	0
45	0	0	0
45	0	0	0
45	0	0	0
45	0	0	0
45	6	25	0
45	4	4	1

Sem	2021	2022	
	Acum	F	M
45			
45	0	1	0
45	3	2	0
45	6	3	0
45	0	0	0
45	2	4	0
45	1	0	0
45	5	157	0
Institución	2021	2022	2022
45	1	156	0
45	9	7	0
45	4	2	0
45	0	0	0
45	0	0	0
45	0	0	0
45	0	0	0
45	0	0	0
45	0	1	0
45	3	1	0

Padecimiento

Displasia cervical leve y moderada(N87.0-N87.1)

Displasia cervical severa y CaCu In Situ(N87.2, D06)

Jurisdicción
01 Tierra Caliente
02 Norte
03 Centro
04 Montaña
05 Costa Grande
06 Costa chica
07 Acapulco
Institución
SSA
IMSS ORD
ISSSTE
OTRAS
IMSS SOL
DIF
PEMEX
SEDENA
SEMAR

Sem	2021	2022	
	Acum	F	M
45			
45	1	2	0
45	43	38	0
45	85	65	0
45	187	146	0
45	11	20	0
45	8	14	0
45	35	330	0
Institución	2021	2022	2022
45	290	575	0
45	53	24	0
45	7		0
45	0	0	0
45	11	2	0
45	0	0	0
45	0	0	0
45	0	0	0
45	4	4	0
45	5	9	0

Sem	2021	2022	
	Acum	F	M
45			
45	3	2	0
45	4	3	0
45	14	7	0
45	11	16	0
45	1	4	0
45	3	4	0
45	8	55	0
Institución	2021	2022	2022
45	31	82	0
45	10	8	0
45	1	1	0
45	0	0	0
45	1	0	0
45	0	0	0
45	0	0	0
45	0	0	0
45	1	0	0



Padecimiento

Anencefalia(Q00)

Encefalocele(Q01)

Padecimiento
Jurisdicción
01 Tierra Caliente
02 Norte
03 Centro
04 Montaña
05 Costa Grande
06 Costa chica
07 Acapulco
Institución
SSA
IMSS ORD
ISSSTE
OTRAS
IMSS SOL
DIF
PEMEX
SEDENA
SEMAR

Sem	2021	2022	
	Acum	F	M
45			
45	0	0	0
45	0	0	0
45	2	2	1
45	0	6	1
45	0	0	0
45	0	1	0
45	0	1	0
45	2	8	2
45	0	0	0
45	0	0	0
45	0	0	0
45	0	0	0
45	0	0	0
45	0	0	0
45	0	0	0
45	0	2	0
45	0	0	0

Sem	2021	2022	
	Acum	F	M
45			
45	0	0	0
45	0	0	0
45	1	3	1
45	0	0	0
45	0	0	0
45	0	0	0
45	0	0	0
45	0	0	0
45	0	0	0
45	0	0	0
45	0	0	0
45	0	0	0
45	0	1	0
45	0	0	0

Padecimiento

Microcefalia(Q02)

Espina bífida(Q05)

Padecimiento
Jurisdicción
01 Tierra Caliente
02 Norte
03 Centro
04 Montaña
05 Costa Grande
06 Costa chica
07 Acapulco
Institución
SSA
IMSS ORD
ISSSTE
OTRAS
IMSS SOL
DIF
PEMEX
SEDENA
SEMAR

Sem	2021	2022	
	Acum	F	M
45			
45	0	0	0
45	1	0	0
45	0	0	0
45	0	0	0
45	0	1	0
45	1	0	0
45	0	0	0
45	1	1	0
45	1	0	0
45	0		0
45	0	0	0
45	0	0	0
45	0	0	0
45	0	0	0
45	0	0	0
45	0	0	0
45	0	0	0

Sem	2021	2022	
	Acum	F	M
45			
45	0	0	0
45	3	0	0
45	7	5	4
45	4	1	2
45	0	0	0
45	0	0	2
45	8	3	1
45	21	6	8
45	1	2	1
45	0	0	0
45	0	0	0
45	0	0	0
45	0	0	0
45	0	0	0
45	0	0	0
45	0	1	0
45	0	0	0



Padecimiento

Labio y paladar hendido(Q35-Q37)

Jurisdicción
01 Tierra Caliente
02 Norte
03 Centro
04 Montaña
05 Costa Grande
06 Costa chica
07 Acapulco
Institución
SSA
IMSS ORD
ISSSTE
OTRAS
IMSS SOL
DIF
PEMEX
SEDENA
SEMAR

Sem	2021	2022	
	Acum	F	M
45			
45	0	0	1
45	2	1	1
45	5	2	1
45	6	3	2
45	0	0	0
45	0	1	1
45	2	6	3
45	10	9	9
45	5	3	0
45	0	0	0
45	0	0	0
45	0	0	0
45	0	0	0
45	0	0	0
45	0	0	0
45	0	1	0



Padecimiento

Depresión(F32)

Enfermedad de Parkinson(G20)

Jurisdicción
01 Tierra Caliente
02 Norte
03 Centro
04 Montaña
05 Costa Grande
06 Costa chica
07 Acapulco
Institución
SSA
IMSS ORD
ISSSTE
OTRAS
IMSS SOL
DIF
PEMEX
SEDENA
SEMAR

Sem	2021	2022	
	Acum	F	M
45			
45	83	85	29
45	70	175	66
45	391	630	164
45	94	105	24
45	82	56	5
45	30	36	4
45	376	579	204
45	851	1398	427
45	192	157	33
45	41	65	21
45	2	10	5
45	14	3	1
45	0	0	0
45	0	0	0
45	26	32	8
45	0	1	1

Sem	2021	2022	
	Acum	F	M
45			
45	4	7	2
45	7	11	11
45	9	12	17
45	2	2	1
45	14	3	5
45	6	1	5
45	41	32	21
45	11	19	13
45	62	37	31
45	8	9	15
45	0	0	0
45	2	0	0
45	0	0	0
45	0	0	0
45	0	3	3
45	0	0	0

Padecimiento

Enfermedad de Alzheimer(G30)

Jurisdicción
01 Tierra Caliente
02 Norte
03 Centro
04 Montaña
05 Costa Grande
06 Costa chica
07 Acapulco
Institución
SSA
IMSS ORD
ISSSTE
OTRAS
IMSS SOL
DIF
PEMEX
SEDENA
SEMAR

Sem	2021	2022	
	Acum	F	M
45			
45	1	0	0
45	4	4	1
45	1	6	1
45	0	0	1
45	3	2	0
45	1	1	2
45	17	12	10
45	4	4	1
45	20	18	11
45	3		3
45	0	0	0
45	0	0	0
45	0	0	0
45	0	0	0
45	0	0	0
45	0	3	0



Padecimiento

Accidentes de transporte en vehículos con motor(V20-V29, V40-V79)

Herida por arma de fuego y punzocortantes(W32-W34)

Jurisdicción
01 Tierra Caliente
02 Norte
03 Centro
04 Montaña
05 Costa Grande
06 Costa chica
07 Acapulco
Institución
SSA
IMSS ORD
ISSSTE
OTRAS
IMSS SOL
DIF
PEMEX
SEDENA
SEMAR

Sem	2021	2022	
	Acum	F	M
45			
45	27	23	44
45	262	222	381
45	211	248	206
45	196	93	206
45	125	60	114
45	142	80	188
45	30	47	92
Institución	2021	2022	2022
45	880	528	1060
45	20	34	70
45	58	182	79
45	0	1	0
45	21	6	4
45	0	0	0
45	0	0	0
45	10	22	18
45	4	0	0

Sem	2021	2022	
	Acum	F	M
45			
45	53	39	80
45	245	191	436
45	190	99	264
45	136	30	78
45	173	62	183
45	115	57	137
45	78	35	83
Institución	2021	2022	2022
45	916	488	1200
45	13	5	10
45	6	7	20
45	1	0	0
45	49	13	30
45	0	0	0
45	0	0	0
45	5	0	1
45	0	0	0

Padecimiento

Mordedura por serpiente(X20)

Mordeduras por otros mamíferos(W55)

Jurisdicción
01 Tierra Caliente
02 Norte
03 Centro
04 Montaña
05 Costa Grande
06 Costa chica
07 Acapulco
Institución
SSA
IMSS ORD
ISSSTE
OTRAS
IMSS SOL
DIF
PEMEX
SEDENA
SEMAR

Sem	2021	2022	
	Acum	F	M
45			
45	9	3	2
45	9	3	5
45	15	7	8
45	20	7	14
45	24	15	22
45	86	29	70
45	33	6	16
Institución	2021	2022	2022
45	185	65	131
45	3	1	0
45	3		0
45	0	0	0
45	5	4	6
45	0	0	0
45	0	0	0
45	0	0	0
45	0	0	0
45	0	0	0
45	0	0	0
45	0	0	0

Sem	2021	2022	
	Acum	F	M
45			
45	11	7	10
45	14	6	5
45	48	16	17
45	14	14	17
45	28	9	11
45	24	11	16
45	38	40	24
Institución	2021	2022	2022
45	137	71	74
45	21	19	12
45	7	9	7
45	0	0	0
45	9	4	5
45	0	0	0
45	0	0	0
45	2	0	2
45	1	0	0



Padecimiento

Mordeduras por perro(W54)

Peatón lesionado en accidente de transporte(V01-V09)
--

Jurisdicción
01 Tierra Caliente
02 Norte
03 Centro
04 Montaña
05 Costa Grande
06 Costa chica
07 Acapulco
Institución
SSA
IMSS ORD
ISSSTE
OTRAS
IMSS SOL
DIF
PEMEX
SEDENA
SEMAR

Sem	2021	2022	
	Acum	F	M
45			
45	87	59	78
45	171	120	97
45	225	157	157
45	249	156	143
45	129	70	107
45	218	124	134
45	314	268	275
Institución	2021	2022	2022
45	1027	673	735
45	248	163	168
45	70	90	55
45	0	2	0
45	17	13	11
45	0	0	0
45	0	0	0
45	0	0	0
45	26	10	20
45	5	3	2

Sem	2021	2022	
	Acum	F	M
45			
45	2	1	1
45	18	19	24
45	29	11	25
45	12	19	11
45	18	3	13
45	10	12	15
45	8	6	13
Institución	2021	2022	2022
45	80	61	84
45	0	1	3
45	1	3	5
45	0	0	0
45	7	0	3
45	0	0	0
45	0	0	0
45	8	6	7
45	1	0	0

Padecimiento

Violencia intrafamiliar(Y07.0-Y07.2)

Jurisdicción
01 Tierra Caliente
02 Norte
03 Centro
04 Montaña
05 Costa Grande
06 Costa chica
07 Acapulco
Institución
SSA
IMSS ORD
ISSSTE
OTRAS
IMSS SOL
DIF
PEMEX
SEDENA
SEMAR

Sem	2021	2022	
	Acum	F	M
45			
45	247	223	8
45	723	1308	27
45	1585	1988	17
45	649	1093	22
45	283	374	4
45	443	576	25
45	61	79	21
Institución	2021	2022	2022
45	3988	5632	124
45	0	4	0
45	1		0
45	0	0	0
45	1	0	0
45	0	0	0
45	0	0	0
45	1	4	0
45	0	1	0



TRANSFORMANDO
GUERRERO
GOBIERNO DEL ESTADO
2021 - 2027



SECRETARÍA DE
SALUD

Dra. Aidé Ibarez Castro

Secretaria de Salud

Dr. Jesús Ulises Adame Reyna

Subsecretario de Prevención y Control de
Enfermedades

Dr. Rufino Silva Domínguez

Director de Epidemiología y Medicina Preventiva

Dr. Daniel Olvera Rodríguez

Subdirector de Salud Pública

Dra. Yaneli Aviles Villa

Jefa del Departamento de Epidemiología

Dra. María Inés Olea Radilla

Coordinadora Estatal de Vigilancia Epidemiológica

Ing. Irma González Moncallo

Responsable Estatal del SUAVE