



TRANSFORMANDO
GUERRERO
GOBIERNO DEL ESTADO
2021 - 2027



SECRETARÍA DE
SALUD

Boletín Epidemiológico 28

Dirección de Epidemiología y Medicina Preventiva



***Vigilancia Epidemiológica Convencional
Estado de Guerrero***

Semana Epidemiológica 28 del 10 al 16 de julio 2022



INDICE

Descripción general	6
Informe IAAS Guerrero 2022.....	7
Informe epidemiológico de embarazadas con COVID-19.....	10
Comparativo 2021-2022	19
20 Principales	25
Casos nuevos de enfermedades de notificación inmediata	26
Enfermedades Prevenibles por vacunación	27
Rotavirus	27
Hepatitis A	27
Hepatitis B	27
Infección de virus de papiloma humano	27
Influenza (J09-J11)	28
Meningitis tuberculosa (A17.0)	28
Tos ferina(A37)	28
Meningitis meningocócica(A39.0)	28
Enfermedad invasiva por neumococo(A40.3, G00.1, J13)	29
Infecciones invasivas por haemophilus influenzae (A41.3, G00.0, J14)	29
Varicela(B01)	29
Rubéola(B06)	29
Tétanos neonatal(A33)	30
Tétanos(A34, A35)	30
Parotiditis infecciosa(B26)	30
Síndrome de rubéola congénita(P35.0)	30
Enfermedades infecciosas y parasitarias del aparato digestivo	31
Cólera(A00)	31
Fiebre tifoidea(A01.0)	31
Otras salmonelosis(A02)	31
Shigelosis(A03)	31
Infecciones intestinales por otros organismos y las mal definidas	

(A04, A08-A09 EXCEPTO A08.0)	32
Intoxicación alimentaria bacteriana(A05)	22
Amebiasis intestinal(A06.0-A06.3, A06.9)	22
Absceso hepático amebiano(A06.4)	22
Otras infecciones intestinales debidas a protozoarios (A07.0, A07.2, A07.9)	33
Giardiasis(A07.1)	33
Otras helmintiasis(B65-B67, B70-B76, B78, B79, B81-B83 excepto B73 y B75)	33
Ascariasis(B77)	33
Enterobiasis(B80)	34
Paratifoidea y otras salmonelosis(A01.1-A02)	34
Enfermedades infecciosas del aparato respiratorio	35
Faringitis y amigdalitis estreptocócicas(J02.0, J03.0)	35
Infecciones respiratorias agudas(J00-J06, J20, J21 EXCEPTO J02.0 Y J03.0)	35
Neumonías y bronconeumonías (J12-J18 EXCEPTO J18.2, J13 y J14) .	35
Otitis media aguda(H65.0-H65.1)	35
Tuberculosis respiratoria(A15-A16)	36
COVID-19	36
Enfermedades de transmisión sexual	37
Sífilis congénita(A50)	37
Sífilis adquirida(A51-A53)	37
Infección gonocócica del tracto genitourinario(A54.0-A54.2)	37
Linfogranuloma venéreo por clamidias(A55)	37
Chancro blando(A57)	38
Tricomoniasis urogenital(A59.0)	38
Herpes Genital (A60)	38
Vulvovaginitis(N76)	38
Síndrome de inmunodeficiencia adquirida(B20-B24)	39
Candidiasis urogenital(B37.3-B37.4)	39
Infección asintomática por VIH(Z21)	39
Enfermedades Transmitidas por Vector	40
Tifo epidémico(A75.0)	40

Tifo murino(A75.2)	40
Otras rickettsiosis(A79)	40
Fiebre manchada(A77.0)	40
Dengue no grave(A90)	41
Dengue con signos de alarma(S/C)	41
Dengue grave(A91)	41
Enfermedad por virus Chikungunya(A92.0)	41
Fiebre del oeste del Nilo(A92.3)	42
Infección por virus Zika(U06.9)	42
Paludismo por plasmodium falciparum(B50)	42
Paludismo por plasmodium vivax(B51)	42
Zoonosis	43
Brucelosis(A23)	43
Leptospirosis(A27)	43
Rabia humana(A82)	43
Teniasis(B68)	43
Cisticercosis(B69)	44
Triquinosis(B75)	44
Otras Enfermedades Exantemáticas	45
Erisipela(A46)	45
Escarlatina(A38)	45
Enfermedades Transmisibles	46
Mal del pinto Erisipela(A46)	46
Tuberculosis otras formas	46
Lepra (A30)	46
Hepatitis vírica C	46
Otras hepatitis víricas(B17-B19 excepto B17.1, B18.2)	47
Conjuntivitis epidémica aguda hemorrágica(B30.3)	47
Tripanosomiasis americana (enfermedad de Chagas) aguda (para 2017))(B57.0-B57.1).....	47
Tripanosomiasis americana (enfermedad de Chagas) crónica (para 2017) (B57.2-B57.5)	47

Toxoplasmosis(B58)	48
Meningoencefalitis amebiana primaria(B60.2)	48
Escabiosis(B86)	48
Conjuntivitis mucopurulenta(H10.0)	48
Infección asociada a la atención de la salud(S/C)	49
Infección de vías urinarias(N30, N34, N39.0)	49
Enfermedad febril exantemática(U97)	49
Parálisis flácida aguda(U98)	49
Enfermedades bajo Vigilancia Sindromática	50
Síndrome meníngeo(G00-G03 excepto G00.0, G00.1)	50
Infección de vías urinarias(N30, N34, N39.0)	50
Enfermedad febril exantemática(U97)	50
Parálisis flácida aguda(U98)	50
Síndrome coqueluchoide(U99)	51
Enfermedades No Transmisibles	52
Intoxicación por plaguicidas(T60)	52
Intoxicación por ponzoña de animales(T63, X21, X27, excepto T63.2)	52
Tracoma(A71)	52
Efectos del calor y de la luz(T67, X30)	52
Bocio endémico(E01)	53
Dengue no grave(A90)	53
Diabetes mellitus no insulino-dependiente (Tipo II)(E11-E14)	53
Intoxicación aguda por alcohol(F10.0)	53
Fiebre reumática aguda(I00-I02)	54
Hipertensión arterial(I10-I15)	54
Enfermedad isquémica del corazón(I20-I25)	54
Enfermedad cerebrovascular(I60-I67, I69)	54
Insuficiencia venosa periférica(I87.2)	55
Asma(J45, J46)	55
Giardiasis(A07.1)	55
Úlceras, gastritis y duodenitis(K25-K29)	55

Enfermedad alcohólica del hígado(K70 EXCEPTO K70.3)	56
Cirrosis hepática alcohólica(K70.3)	56
Cirrosis hepática no alcohólica(K74.6)	56
Hiperplasia de la próstata(N40)	56
Edema, proteinuria y trastornos hipertensivos en el embarazo, parto y puerperio(O10-O16)	57
Diabetes mellitus en el embarazo(O24.4)	57
Quemaduras(T20-T32)	57
Intoxicación por monóxido de carbono(T58)	57
Intoxicación por plaguicidas(T60)	58
Intoxicación por ponzoña de animales (T63, X21, X27, excepto T63.2)	58
Intoxicación por picadura de alacrán(T63.2, X22)	58
Efectos del calor y de la luz(T67, X30)	58
Hipotermia(T68)	59
Contacto traumático con avispas, avispones y abejas(X23)	59
Eventos supuestamente asociados a la vacunación (ESAVI)(Y58, Y59)	59
Efectos del calor y de la luz(T67, X30)	59
Nutrición	60
Desnutrición leve(E44.1)	60
Desnutrición moderada(E44.0)	60
Desnutrición severa(E40-E43)	60
Obesidad(E66)	60
Displacias y neoplasias	61
Tumor maligno de la mama(C50)	61
Tumor maligno del cuello del útero(C53)	61
Displasia cervical leve y moderada(N87.0-N87.1)	61
Displasia cervical severa y CaCu In Situ(N87.2, D06)	61
Defectos al Nacimiento	62
Anencefalia(Q00)	62
Encefalocele(Q01)	62

Microcefalia(Q02)	62
Espina bífida(Q05)	62
Labio y paladar hendido(Q35-Q37)	63
Enfermedades Neurológicas y de la Salud	64
Depresión(F32)	64
Enfermedad de Parkinson(G20)	64
Enfermedad de Alzheimer(G30)	64
Accidentes	65
Accidentes de transporte en vehículos con motor (V20-V29, V40-V79)	65
Herida por arma de fuego y punzocortantes(W32-W34)	65
Mordedura por serpiente(X20)	65
Mordeduras por otros mamíferos(W55)	65
Mordeduras por perro(W54)	66
Peatón lesionado en accidente de transporte(V01-V09)	66
Violencia intrafamiliar(Y07.0-Y07.2)	66
Indicadores	67
Directorio	69

Boletín Epidemiológico

- ❖ El Boletín Epidemiológico semanal del Sistema Único de Información, es el medio oficial de difusión de la morbilidad del Sistema Nacional de Vigilancia Epidemiológica (SINAVE).

Este documento responde al inciso 10.1 de la NORMA Oficial Mexicana NOM-017-SSA2-2012, Para la vigilancia epidemiológica, que a la letra dice “La información resultado de la vigilancia epidemiológica debe difundirse a través de reportes impresos o electrónicos que favorezcan la accesibilidad a los datos, de acuerdo con lo establecido en el apéndice informativo C y los manuales correspondientes”. También da cumplimiento al Reglamento Interior de la Secretaría de Salud, el cual establece en el Capítulo X, Artículo 32 Bis, inciso XIII que la Dirección General de Epidemiología debe “Difundir, en forma oportuna los resultados e información generada por las acciones de vigilancia epidemiológica”.

- ❖ Este boletín cumple con la función de difundir los casos nuevos de los padecimientos sujetos a vigilancia cada semana por sexo, grupo de edad por Jurisdicción é Institución.
- ❖ Se publica cada semana y difunde la información de 146 enfermedades sujetas a Vigilancia Epidemiológica.



Las Infecciones Asociadas a la Atención de la Salud (IAAS) son un problema de salud pública de gran trascendencia económica y social, se asocian con altas tasas de morbilidad y mortalidad, lo que se traduce no solo en un incremento en los días de hospitalización y los costos de atención, sino también en un incremento en los AVAD (años de vida ajustados por discapacidad) en la población, por tales condiciones se consideran un indicador de la calidad y de la seguridad de la atención.

La vigilancia epidemiológica de las IAAS en México está a cargo de la RHOVE. Consiste en un sistema de vigilancia centinela nacional, que se estableció formalmente en 1997 y cuenta con una Norma Oficial mexicana, la NOM-045-SSA2-2005. Para la vigilancia epidemiológica, prevención y control de las infecciones nosocomiales, y un Manual de Procedimientos Estandarizados para la Vigilancia Epidemiológica Hospitalaria que se encargan de unificar los criterios diagnósticos de cada una de las IAAS y las actividades para la recopilación dinámica, sistemática y continua de la información generada por cada unidad de atención médica hospitalaria afiliada al sistema.

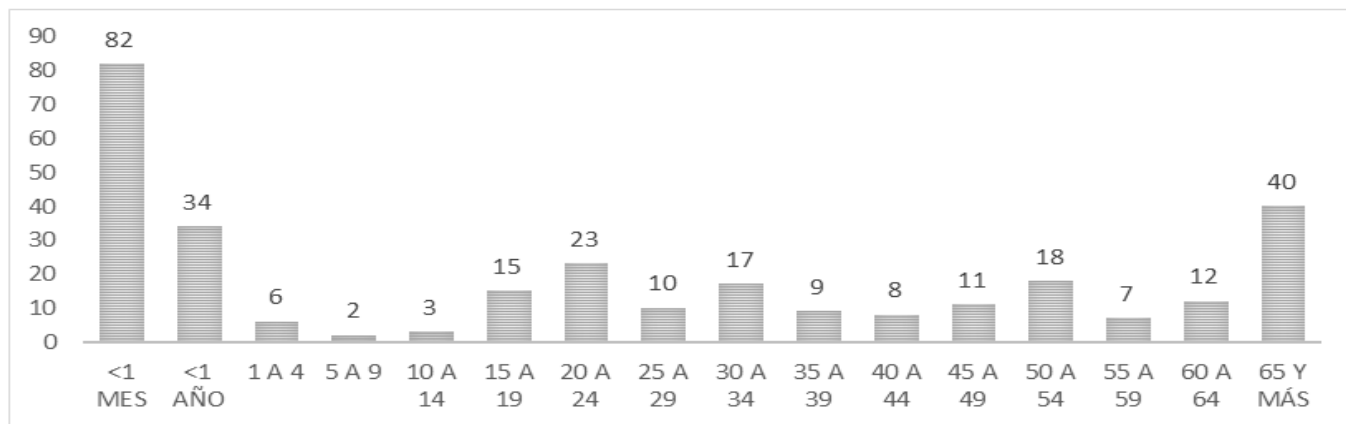
El Estado cuenta con 9 unidades incorporadas a la Red Hospitalaria de Vigilancia Epidemiológica de las IAAS. De las cuales 8 Unidades pertenecen a la SSA (89%) y 1 al ISSSTE (11%). En el año 2021 la mayor proporción de infecciones fueron las Infecciones Urinarias Asociadas a Catéter y las Neumonías Asociadas a Ventilación Mecánica, en el periodo comprendido de enero – julio 2022 las IAAS de mayor proporción son las Neumonías Asociadas a Ventilación Mecánica con el 16.5% y las Infecciones del Sitio Quirúrgico con el 13.5%.

Cuadro. Numero de IAAS por tipo de infección, notificadas en el periodo enero – julio 2022, Guerrero.

	2021	%	2022	%
NUMERO DE CASOS CON CULTIVO	401	75.4	111.0	37.4
NUMERO DE CASOS CON NEUMONÍA ASOCIADA A VENTILADOR	62	11.7	49	16.5
NUMERO DE CASOS DE BACTERIEMIA ASOCIADA A CATÉTER	54	10.2	30.0	10.1
NUMERO DE INFECCIONES DE VÍAS URINARIAS ASOCIADA A CATÉTER	86	16.2	20	6.7
NUMERO DE INFECCIONES DE SITIO QUIRÚRGICO	36	6.8	40.0	13.5
NUMERO DE DEFUNCIONES ASOCIADAS A IAAS	7	1.3	3	1.0

El grupo de edad más afectado es el de menores de un mes con el 27.6%, seguido del grupo de 65 y más con el 13.5% y el grupo de menores de un año con el 11.4% de los casos de IAAS. La tasa de IAAS más alta por cada 100 egresos le corresponde al grupo de menores de un año con el 23.78.

Grafica. Casos de IAAS por grupo de edad, enero – julio, Guerrero 2022

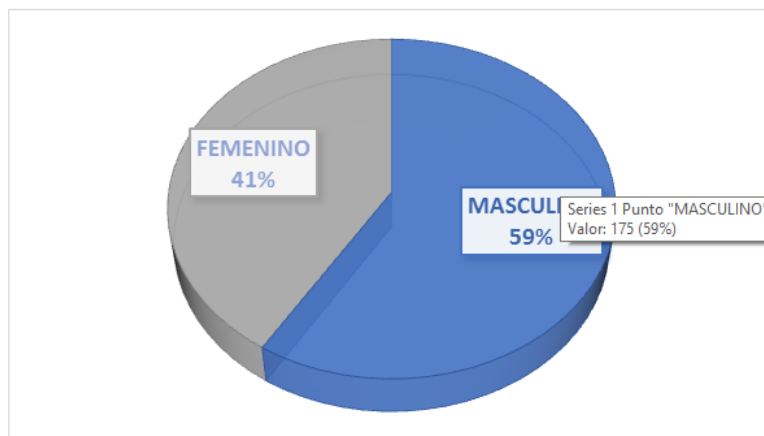


Cuadro Tasa de IAAS por servicio enero - julio 2022, Guerrero

SERVICIO	TASA IAAS/DÍAS PACIENTE * 1000
CIRUGIA GENERAL	5.36
GINECOLOGIA	2.6
MEDICINA INTERNA	7.05
OBSTETRICIA	1.6
PEDIATRIA	7.41
TERAPIA INTENSIVA ADULTO	11.48
TERAPIA INTENSIVA NEONATAL	11.05
TERAPIA INTENSIVA PEDIATRICA	6.1
URGENCIAS	2.93
URGENCIAS PEDIATRICAS	4.59
TOTAL	5.8

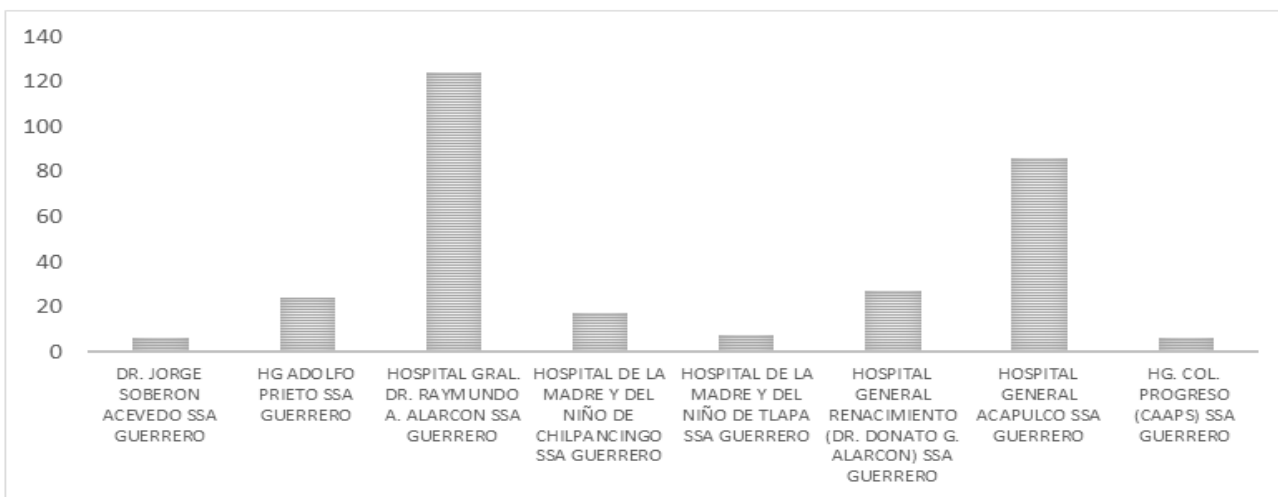
La tasa de IAAS del mes de enero es del 2.71 por cada 100 egresos. La tasa de IAAS por días paciente es del 5.80 por cada 1000 días paciente. El servicio donde identifico la mayor proporción de casos de IAAS es el servicio de Terapia intensiva Neonatal con 23.9%, seguido de los servicios de Cirugía General con el 18.2% y los servicios de Medicina Interna con el 17.2% y pediatría con el 14.8%. El sexo con la mayor proporción de IAAS es el masculino con el 59%.

Grafica. Proporción de IAAS por sexo enero – julio, Guerrero 2022



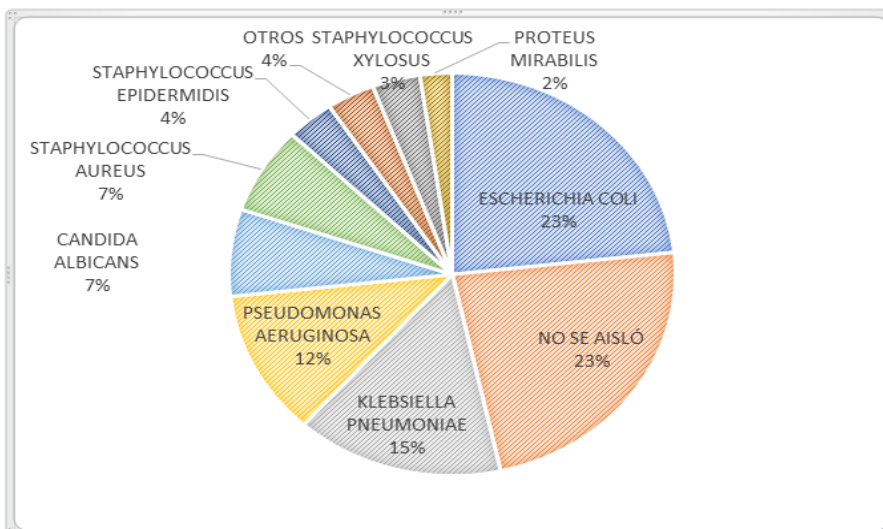
La unidad con mayor número de casos de IAAS identificados es el Hospital General Dr. Raymundo Abarca Alarcón con el 42%, seguido de los Hospital General de Acapulco con el 29% y el Hospital General Dr. Donato G. Alarcón con el 9%.

Grafica. Caso de IAAS por Unidad de identificación enero – julio, Guerrero 2022



Los principales gérmenes identificados durante el periodo enero – julio 2022 de las IAAS con cultivo son: Escherichia Coli (23%), no se aisló (23%) y Klebsiella Pneumoniae (15%)

Grafica. Proporción de gérmenes aislados en los cultivos tomados, enero - julio, Guerrero 2022



INFORME EPIDEMIOLOGICO DE EMBARAZADAS BAJO ESTUDIO DE COVID 19

Periodo de análisis: SE-01 2022 a SE-29 2022

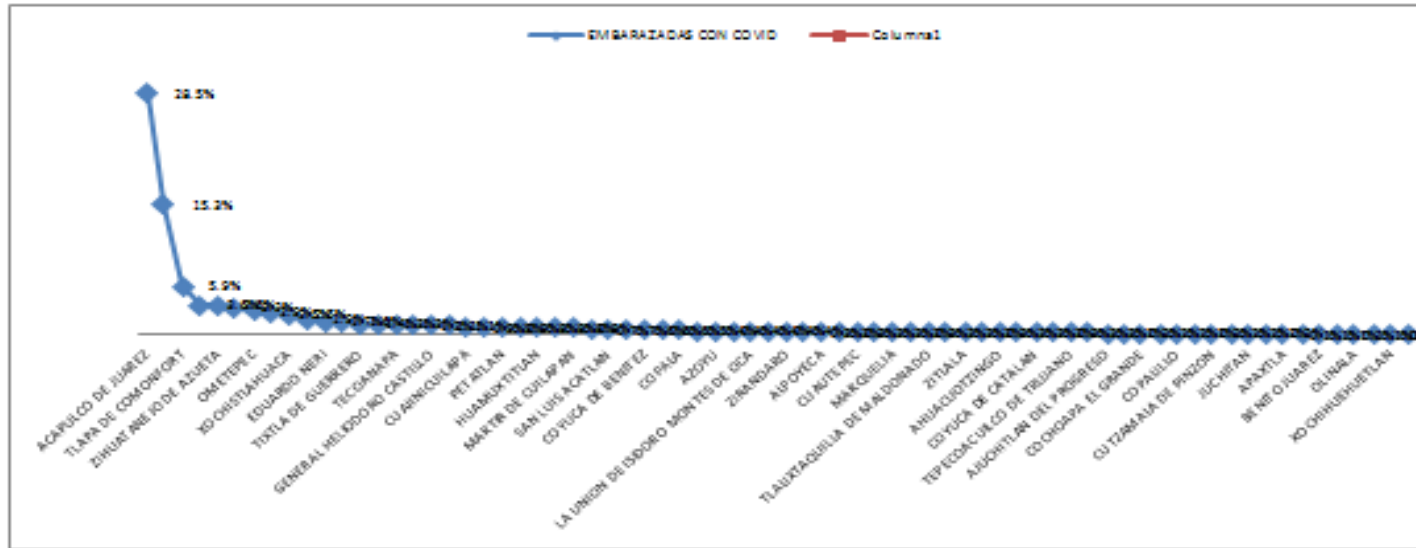
La atención prenatal es un servicio esencial, dado que las complicaciones asociadas al embarazo, parto y puerperio son una de las principales causas de morbilidad y mortalidad en las mujeres en edad reproductiva. En el escenario epidemiológico actual y para prevenir el contagio del SARS-CoV-2, es recomendable que las consultas de control prenatal se lleven a cabo priorizar en la consulta prenatal la atención de mujeres con embarazo de alto riesgo, para quienes se debe mantener la programación de consulta prenatal completa y valorar cuidadosamente si requiere atención en un segundo nivel. El personal de salud buscará de manera intencionada, factores de riesgo y sintomatología para sospecha de COVID-19. Ante la presencia de síntomas, se debe solicitar que realice lavado de manos y colocar cubre bocas a la paciente y familiar (si estuviera presente), en los establecimientos se han definido y señalado los accesos, y la ruta de traslado interno para la atención de personas que acuden con síntomas respiratorios. Solicitando a las pacientes con casos sospechosos permanezcan en aislamiento domiciliario por 14 días y podrán retomar las consultas si el cuadro respiratorio se ha resuelto.

Durante toda la pandemia por la COVID-19 en el estado de Guerrero desde 2020 hasta el 23 de octubre del 2021 Área del gráfico se atendió 3,127 mujeres con embarazo ante la sospecha de COVID-19. De las cuales 1,179 (37.7%) han resultado positivas a COVID-19 y de estas se tiene un total 12 defunciones, con una letalidad acumulada de 1.01 %. Durante la pandemia, los municipios con mayor número de embarazadas positivas a COVID-19 son: Acapulco de Juárez con 336 (28.5%) casos, Chilpancingo de los bravos con 180 (15.3%) casos, Tlapa de Comonfort con casos 69 (5.85%) casos (ver tabla 1).

De la semana epidemiológica 1 a la 29 del 2022 por entidad de residencia y por fecha de inicio de síntomas de COVID-19, se han estudiado 944 mujeres con embarazo ante la sospecha de COVID-19, de las cuales se tienen 449 casos positivos COVID-19 y de ellas 1 defunción. Teniéndose una letalidad de 0.22 %. Durante la SE-1 a la SE-29, los municipios con mayor número de embarazadas positivas a COVID-19 son: Acapulco de Juárez 137 (30.5%) casos, Chilpancingo de los bravo 76 (16.9%) casos, y Tlapa de Comonfort con 28 (6.2%) casos. (Ver tabla 2).

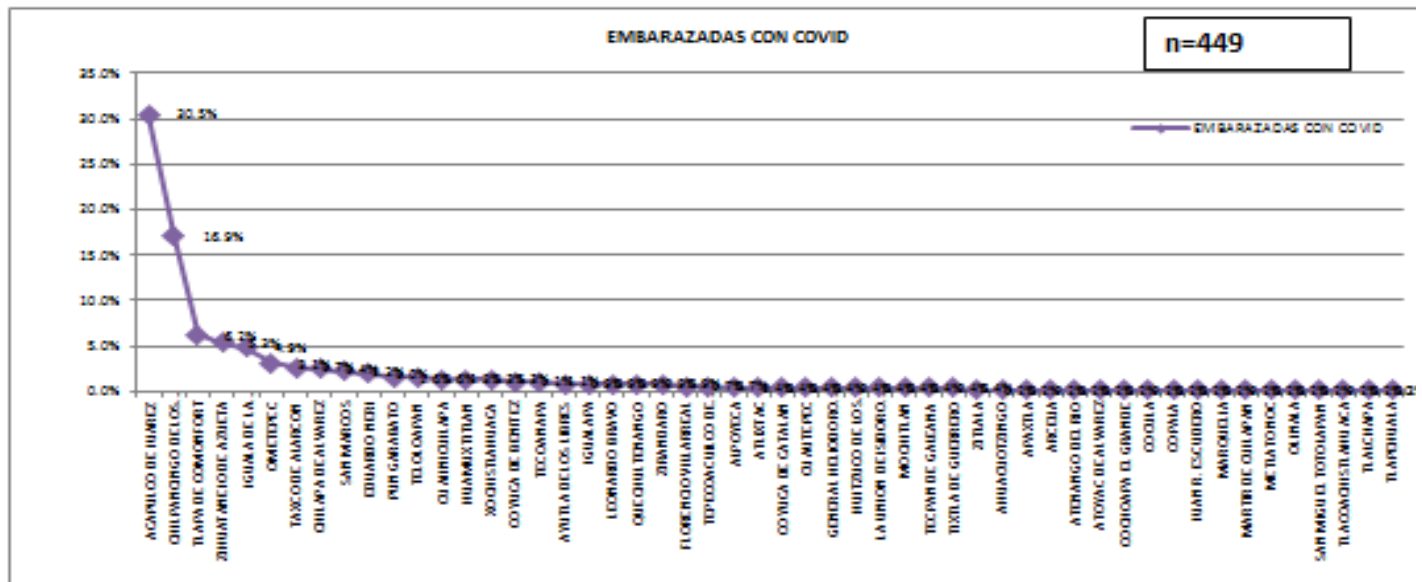
MUJERES EMBARAZADAS POSITIVAS A COVID POR MUNICIPIO DESDE INICIO DE LA PANDEMIA

Tabla 1



MUJERES EMBARAZADAS POSITIVAS A COVID POR MUNICIPIO DESDE INICIO DE LA PANDEMIA

Tabla 2



Desde el inicio de la pandemia a la SE 29, 2022 Se han estudiado a 3,127 embarazadas en el estado de Guerrero ante la sospecha de COVID 19, con los siguientes resultados notificados en plataforma SISVER:

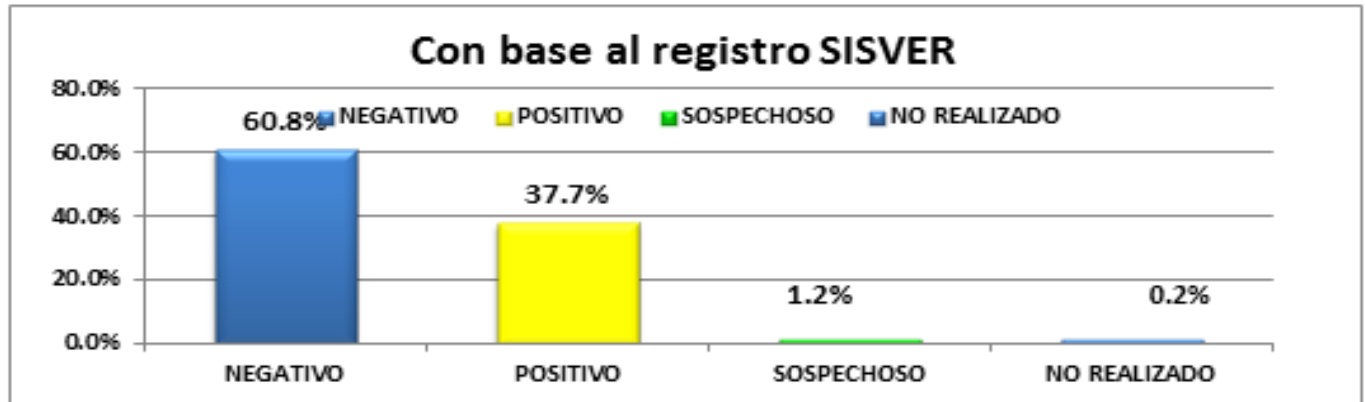
CONFIRMADOS 37.7. % (n=1179) positivas a Covid 19

NEGATIVO 60.82% (n=1902) negativas a Covid 19

SOSPECHOSO 1.24 % (n=39) sospechosas a Covid 19

NO REALIZADO 0.22% (n=7) No se realizaron muestras (ver tabla 3).

Tabla 3.



De la SE1 a la SE 29, 2022 por entidad de residencia y fecha de inicio de síntomas. Se han estudiado 944 mujeres con embarazo ante la sospecha de COVID-19 De las cuales se tiene un registro de Mujeres embarazadas:

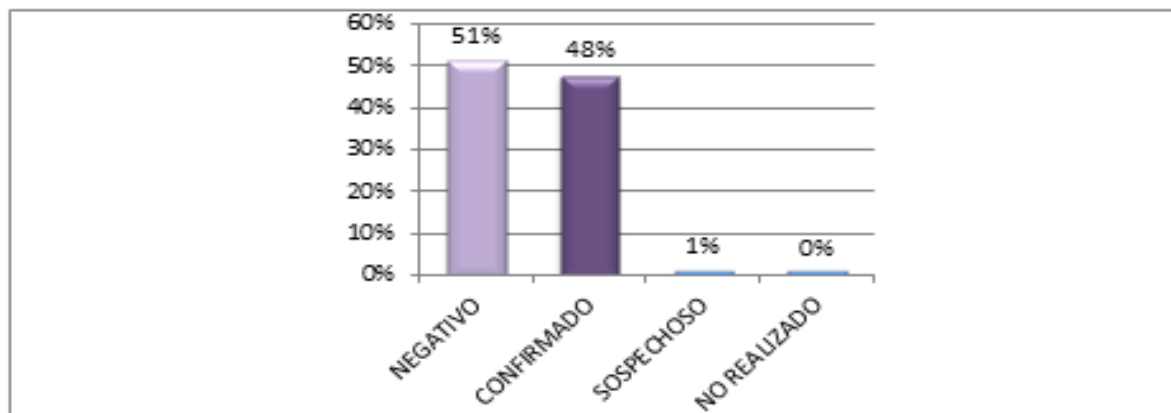
CONFIRMADOS 47.56. % (n=449) positivas a Covid 19

NEGATIVO 51.26 % (n=483) negativas a Covid 19

SOSPECHOSO 1.05 % (n=10) sospechosas a Covid 19

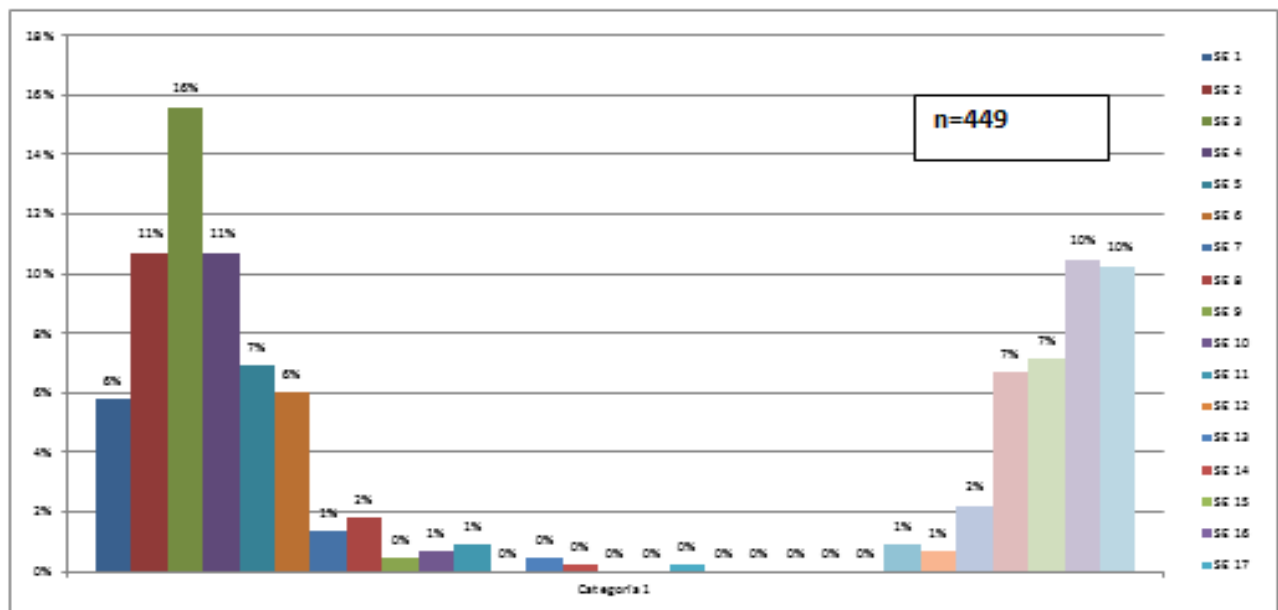
NO REALIZADO 0.22% (n=2) No se realizaron muestras(ver tabla 4).

Tabla 4.



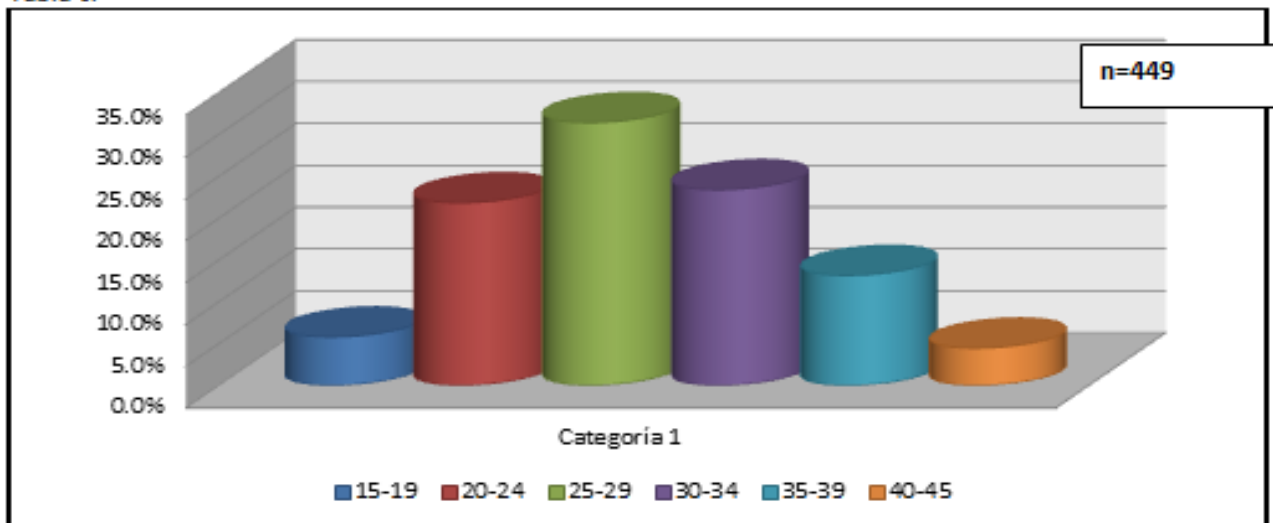
PORCENTAJE DE POSITIVOS POR SEMANA EPIDEMIOLOGICA DE LA SE - 1 A LA SE- 29 (Ver tabla 5)

Tabla 5.



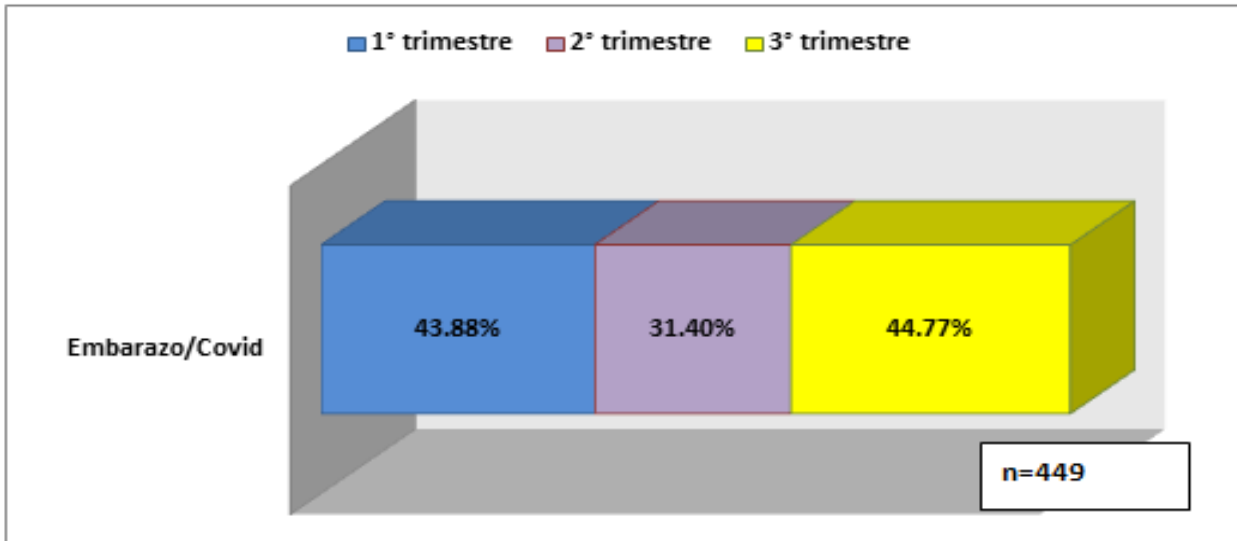
De la semana epidemiológica 1 a la 29 del 2022 por entidad de residencia y por fecha de inicio de síntomas se tiene un registro de 449 casos de embarazadas positivas a Covid 19, el mayor número de casos de embarazadas con Covid se presentó de los 25 a los 29 años, la mediana de edad es de 28 años (Ver tabla 6).

Tabla 6.



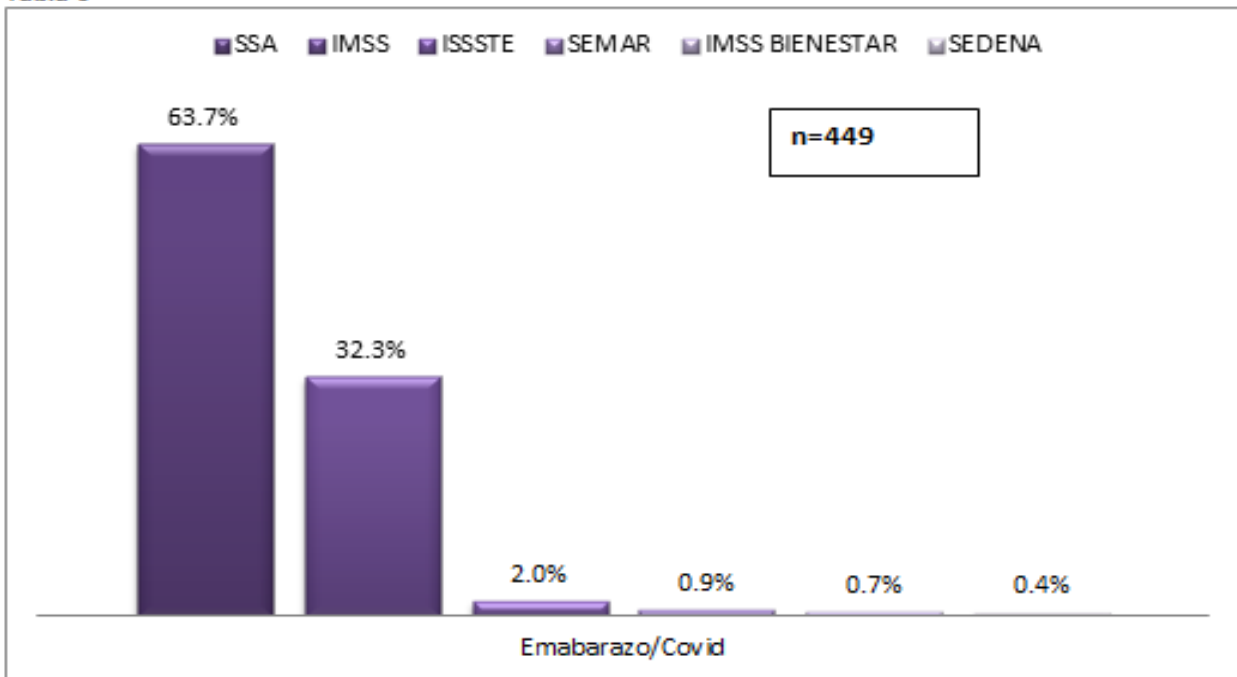
De la semana epidemiológica 1 a la 29 del 2022 de los 449 casos de embarazadas confirmadas a Covid 19; el mayor porcentaje de casos positivos ocurrió en el tercer trimestre en un 44.7% (Ver tabla 7).

Tabla 7.



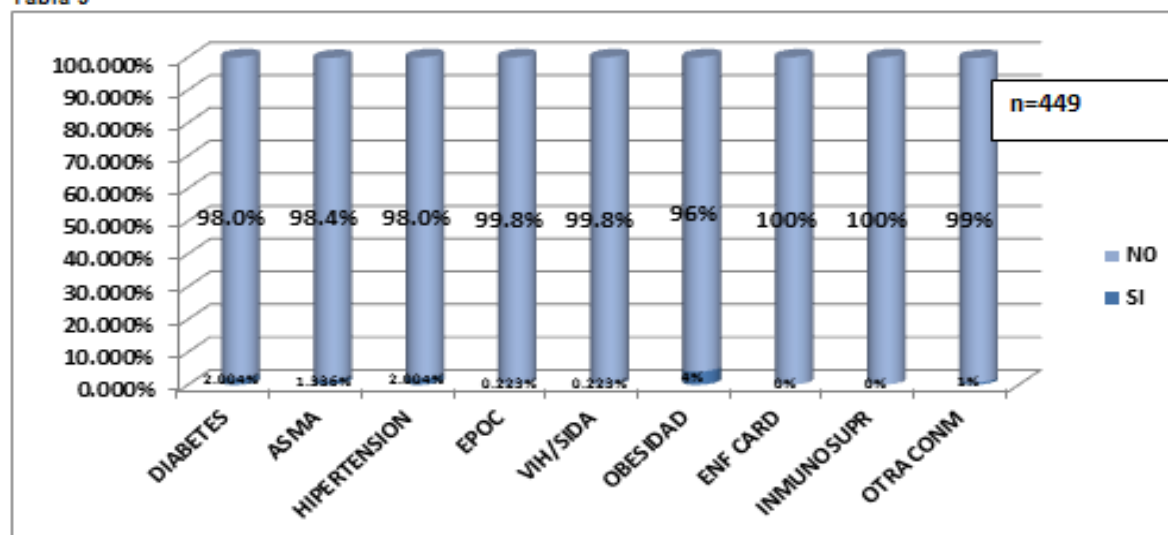
Instituciones notificantes de casos positivos a Covid 19 en embarazadas de la semana epidemiológica 1 a la 29 del 2022. (Ver tabla 8)

Tabla 8



Comorbilidades notificadas positivas a Covid 19 en embarazadas de la SE 1- SE 29 2022. La comorbilidad más frecuente en embarazadas en este periodo analizado es la Obesidad. (Ver tabla 9)

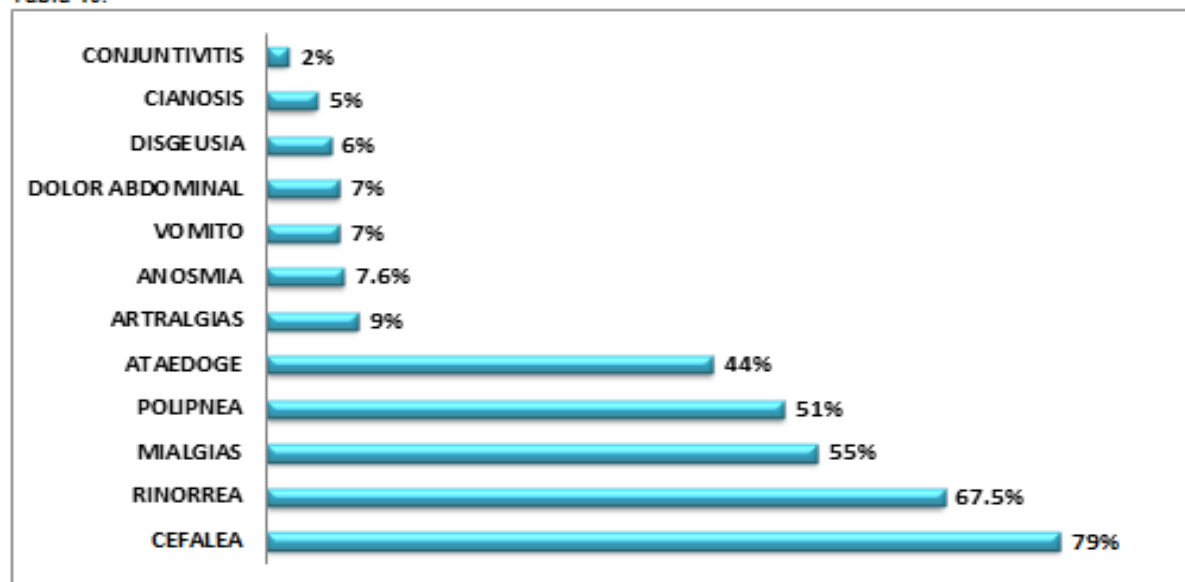
Tabla 9



Sintomatología más frecuente presentada en embarazadas positivas a SARS CoV 2 en Guerrero. De la semana 01 a la semana 29 del 2022

La cefalea fue el síntomas más común en un 79% seguido de la rinorrea en un 67.5%. (Ver tabla 10)

Tabla 10.



De la semana epidemiológica 01 a la semana 29

Un 12% de pacientes embarazadas confirmadas a Covid 19 tuvo que ser hospitalizada y un 88% ha sido paciente ambulatorio.

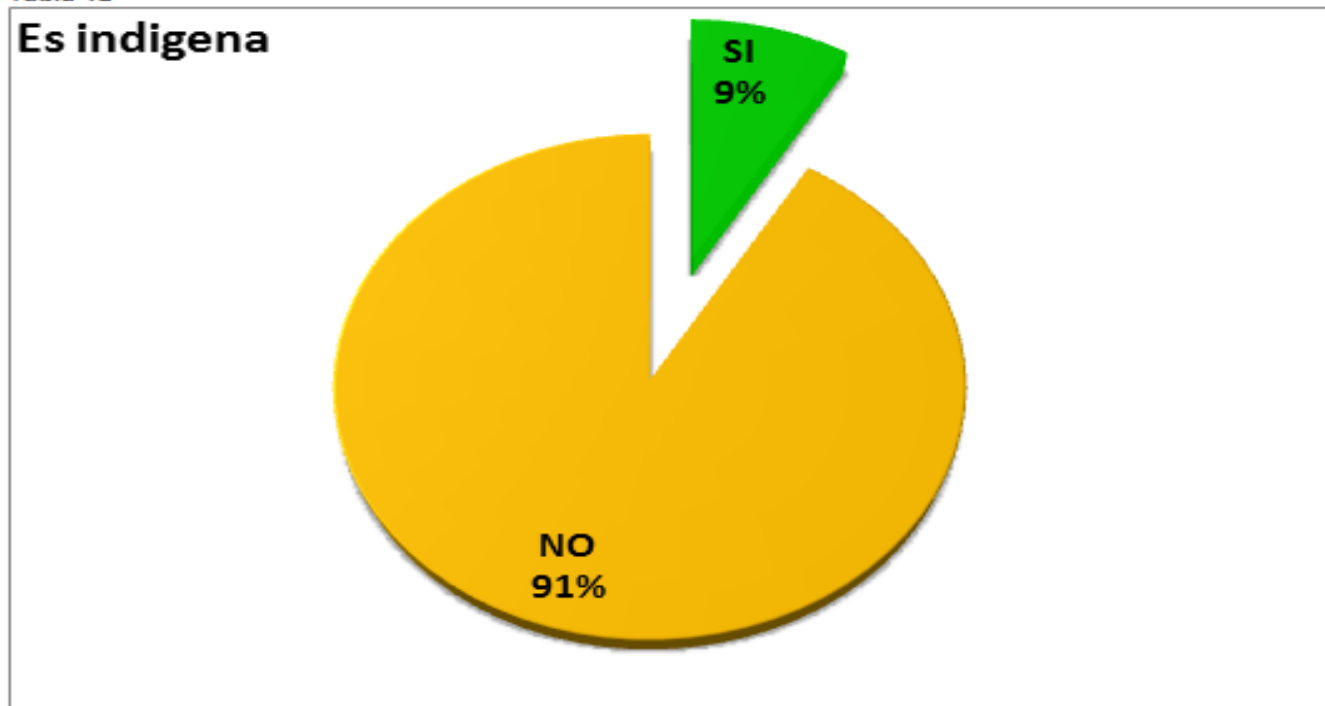
7% de las 56 hospitalizadas estuvo en la UCI

Tabla 11.



De la semana epidemiológica 1 a la 29 del 2022 de los 449 casos de embarazadas confirmadas a Covid 19; 9% corresponde a mujeres Indígenas.

Tabla 12



defunciones (n=12) (ver tabla 13), de las cuales el municipio con más notificaciones de casos de defunciones de mujeres embarazadas positivas a SARS CoV 2 es el municipio de Acapulco con un 33% (Ver tabla14).

Tabla 13

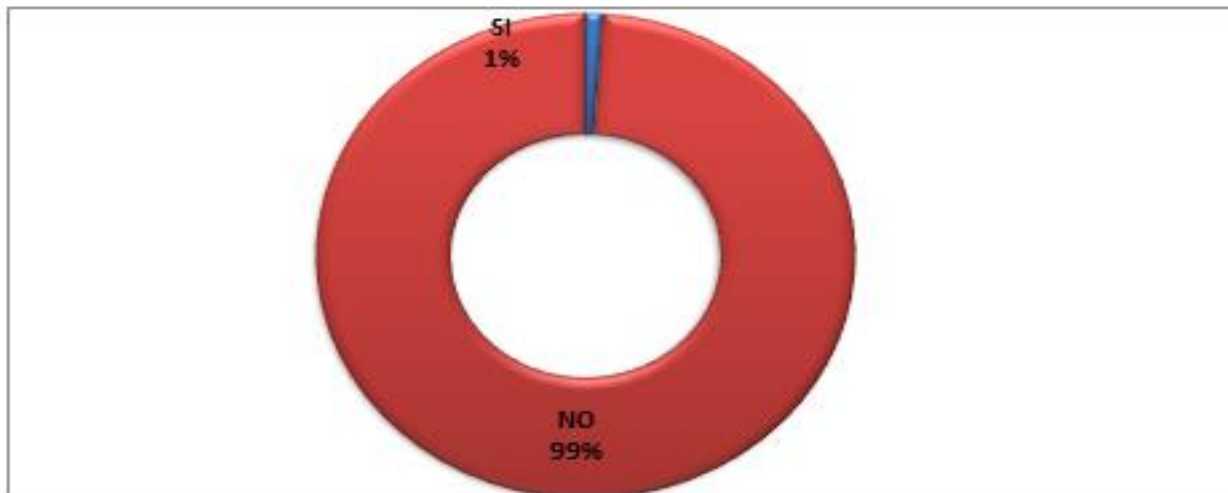
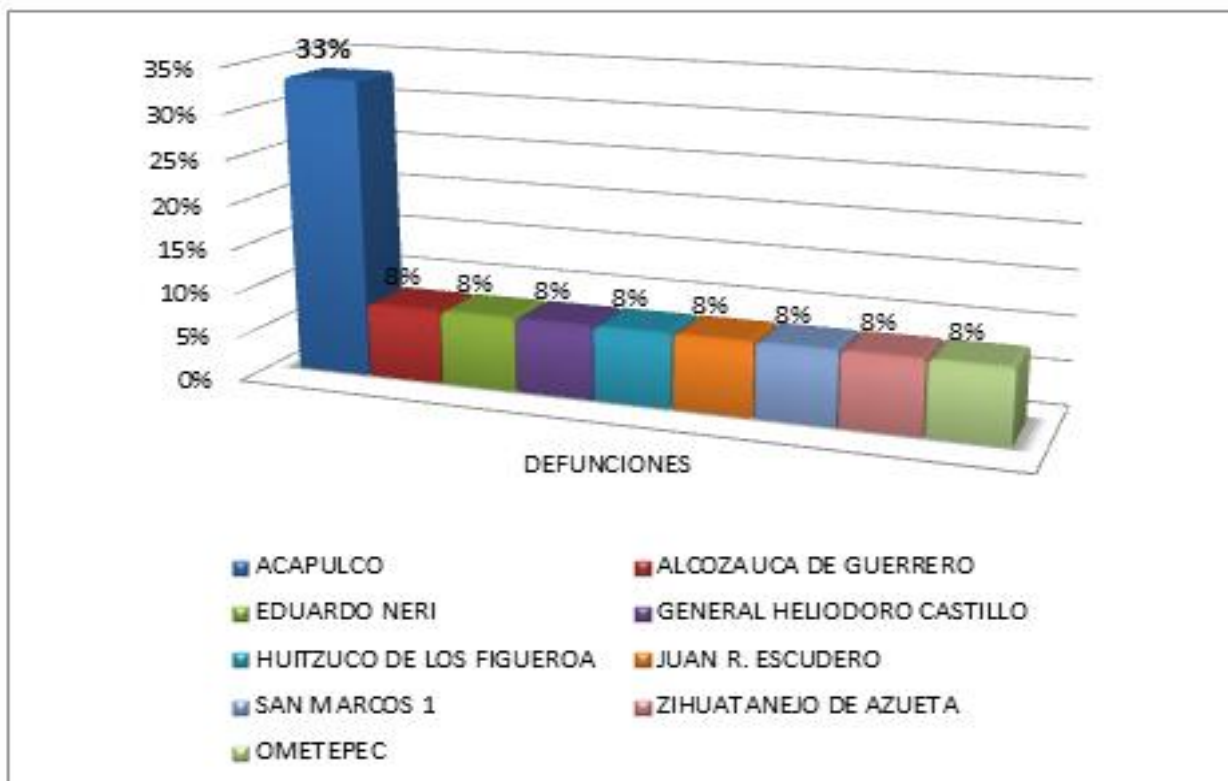
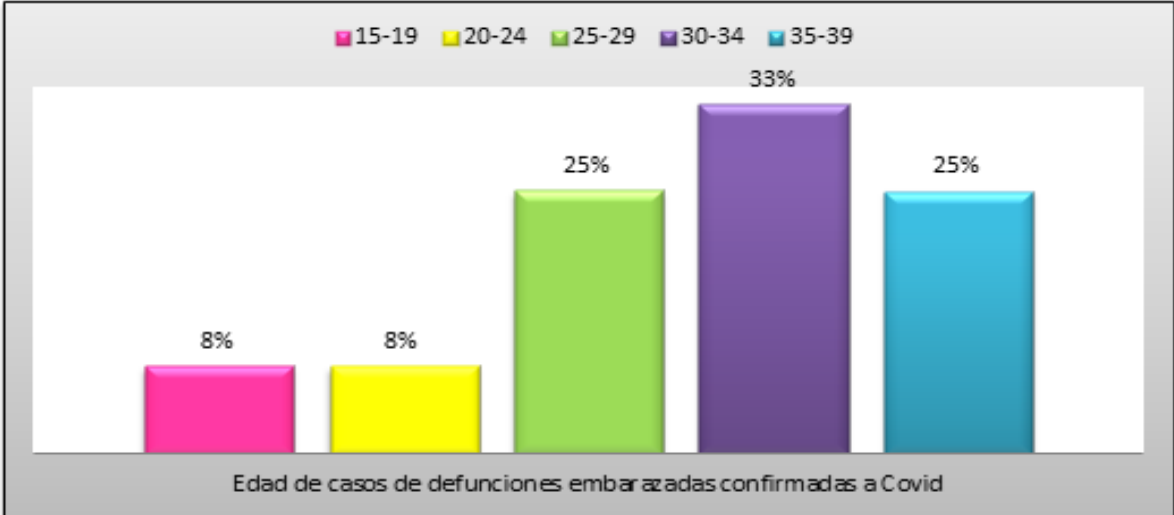


Tabla 14



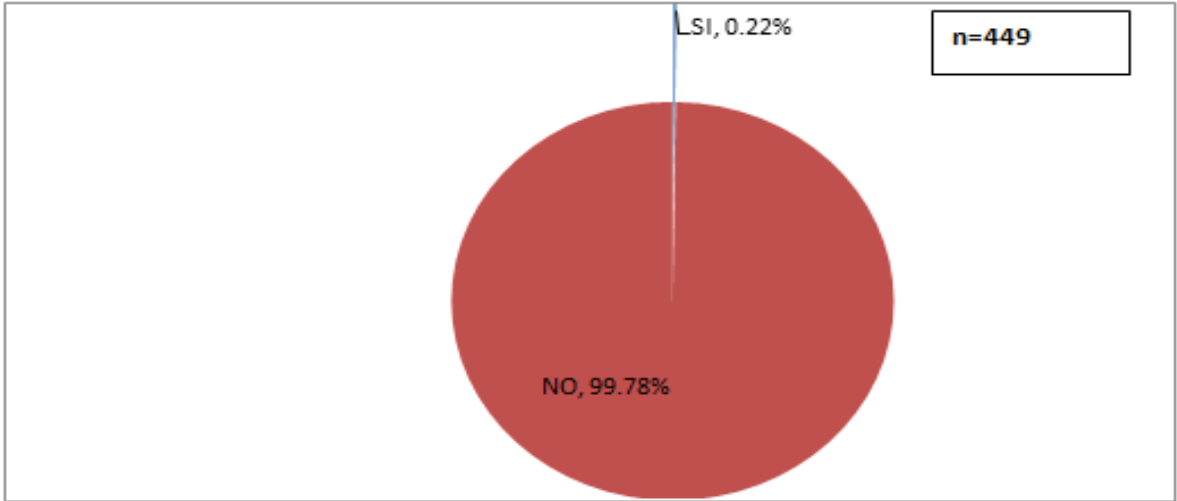
Durante el inicio de la pandemia en Guerrero hasta la semana 29, la mediana de edad de las defunciones de embarazadas por Covid fue de 31.5 años de edad. (Ver tabla 15)

Tabla 15



El porcentaje de defunciones de mujeres embarazadas positivas a SARS COV 2 en el año 2022 de la SE 1- SE 29 se tiene registrado una defunción en plataforma SISVER con fecha del 19 de Marzo, la cual corresponde a la 11° semana epidemiológica (Ver tabla 16).

Tabla 16



Boletín Epidemiológico No. 28
Vigilancia Epidemiológica Semana 28 2022

Casos Padecimiento	Año	
	2021	2022
Absceso hepático amebiano(A06.4)	17	10
Accidentes De Tráfico(B10 - B89)		
Accidentes de transporte en vehículos con motor(V20-V29, V40-V79)	663	1123
Accidentes Laborales(S/C)		
Adicciones(F10-F19 excepto F10.0)		
Alcoholismo(F10.1, T51.9)		
Amebiasis intestinal(A06.0-A06.3, A06.9)	5348	4863
Anencefalia(Q00)	2	5
Anorexia, bulimia y otros trastornos alimentarios(F50)	35	47
Antrax(A22)		
Artritis Reumatoide(M06.9)		
Ascariasis(B77)	2479	2288
Asma(J45, J46)	702	992
Autismo infantil y síndrome de Asperger(F84.0, F84.5)	4	46
Bocio endémico(E01)	37	32
Brucelosis(A23)	50	52
Candidiasis urogenital(B37.3-B37.4)	2185	2386
Caries de la dentina(K02.1)		
Caries del cemento(K02.2)		
Caries limitada al esmalte(K02.0)		
Casos confirmados de Influenza AH1N1 2009(J09)		
Chancro blando(A57)	9	10
Cirrosis hepática (K70.3, K74.6)(K70.3, K74.6)		
Cirrosis hepática alcohólica(K70.3)	44	90
Cirrosis hepática no alcohólica(K74.6)		
Cisticercosis(B69)	2	4
Coccidiodomicosis(B38)		
Cólera(A00)		
Complicaciones consecutivas al aborto, al embarazo ectópico y al embarazo molar(O08)		
Conjuntivitis epidémica aguda hemorrágica(B30.3)	8	4
Conjuntivitis mucopurulenta(H10.0)		
Conjuntivitis(B30, H10.0)		
Conjuntivitis(H10)	5120	6794
Contacto traumático con avispas, avispones y abejas(X23)	136	144
COVID-19(U07.1)	48574	65993
Defectos del tubo neural(Q00.0)		
Deformidades congénitas de la cadera(Q65)		
Deformidades congénitas de los pies(Q66)		
Demencia en la enfermedad de alzheimer(F00.0-F00.2)		7
Dengue con signos de alarma(S/C)	251	191
Dengue grave(A91)	75	48
Dengue no grave(A90)	950	706
Depresión(F32)	800	1153
Dermatofitosis(B35)	1140	904
Dermatosis Y Dermatomicosis(L98.9, B36.9)		

Desnutrición leve(E44.1)	1198	1851
Desnutrición moderada(E44.0)	160	358
Desnutrición proteicoalórica, no especificada Desequilibrio proteicoalórico SAI Desnutrición SAI(E46)		
Desnutrición severa(E40-E43)	108	142
Desprendimiento prematuro de la placenta(O45)		
Diabetes mellitus en el embarazo(O24.4)	107	134
Diabetes mellitus insulino-dependiente (Tipo I)(E10)	30	67
Diabetes mellitus no insulino-dependiente (Tipo II)(E11-E14)	4547	7461
Dientes moteados(Fluorosis dental)(K00.3)		
Difteria(A36)		4
Displasia cervical leve y moderada(N87.0-N87.1)	271	376
Displasia cervical severa y CaCu In Situ(N87.2, D06)	27	55
Eclampsia(S/C)		
Edema, proteinuria y trastornos hipertensivos en el embarazo, parto y puerpe	843	1087
Efecto tóxico del arsénico y sus compuestos(T57.0)		
Efecto tóxico del plomo y sus compuestos(T56.0)		
Efectos del calor y de la luz(T67, X30)		2
Efectos tóxicos por hongos ingeridos(La clave cie correcta es la T62.0)(T62.0)		
Embarazo ectópico(O00)		
Embolia Y Tromboembolia(I82)		
Enanismo nutricional Retardo físico debido a desnutrición(E45)		
Encefalitis equina venezolana(A92.2)		
Encefalocele(Q01)		3
Enfermedad alcohólica del hígado(K70 EXCEPTO K70.3)	61	53
Enfermedad cerebrovascular(I60-I67, I69)	255	491
Enfermedad de Alzheimer(G30)	17	21
Enfermedad de boca-mano-pie(B08.4)		
Enfermedad de Chagas (para 2016)(B57)		
Enfermedad de Hodgkin(C81)		
Enfermedad de Parkinson(G20)	47	84
Enfermedad febril exantemática(U97)	14	14
Enfermedad invasiva por neumococo(A40.3, G00.1, J13)	2	
Enfermedad isquémica del corazón(I20-I25)	113	284
Enfermedad por virus Chikungunya(A92.0)	10	3
Enfermedad por virus Ébola(A98.4)		
Enfermedad pulmonar obstructiva crónica (EPOC)(J41-J42, J44)	11	34
Enteritis debida a rotavirus(A08.0)	10	6
Enterobiasis(B80)	273	261
Epilepsia Todas Formas(G40 - G41)		
Erisipela(A46)	126	104
Escabiosis(B86)	1277	1267
Escarlatina(A38)	4	13
Espina bífida(Q05)	17	11
Esquizofrenia paranoide, hebefrénica e indiferenciada(F20.0, F20.1, F20.3)	21	86
Eventos supuestamente asociados a la vacunación (ESAVI)(Y58, Y59)	670	153
Eventos temporalmente asociados por vacuna grave(S/C)		
Eventos temporalmente asociados por vacuna leve(S/C)		
Eventos temporalmente asociados por vacuna moderado(S/C)		
Exantema Subito(B08.2)		
Faringitis y amigdalitis estreptocócicas(J02.0, J03.0)	5973	11921
Fiebre amarilla(A95)		
Fiebre del oeste del Nilo(A92.3)		

Fiebre maculosa de las montañas rocosas(A77)			
Fiebre manchada(A77.0)			5
Fiebre paratifoidea(A01.1-A01.4)	67		43
Fiebre por virus Mayaro(A92.8)			
Fiebre recurrente(A68)			
Fiebre reumática aguda(I00-I02)	14		17
Fiebre tifoidea(A01.0)	268		217
Fractura de huesos del cráneo y de la cara(S02)			
Giardiasis(A07.1)	221		335
Gingivitis y enfermedad periodontal(K05)	6438		10216
Hemorragia anteparto, no clasificada en otra parte(O46)			
Hemorragia postparto(O72)			
Hemorragia relacionada al embarazo parto y puerperio(S/C)			
Hepatitis vírica A(B15)	44		90
Hepatitis vírica B(B16)	2		3
Hepatitis vírica C(B17.1, B18.2)	106		40
Hepatitis aguda de etiología desconocida(K75.9)			
Herida de la cabeza(S01)			
Herida por arma de fuego y punzocortantes(W32-W34)	620		1108
Herpangina(B08.5)			
Herpes genital(A60.0)	93		97
Hiperplasia de la próstata(N40)	650		1266
Hipertensión arterial(I10-I15)	4003		7006
Hipotermia(T68)			1
Historia personal de lesión autoinfligida intencionalmente(Z91.5)	21		178
Ideación suicida(R45.8)			
Infección asintomática por VIH(Z21)			
Infección asociada a la atención de la salud(S/C)	332		62
Infección de la vejiga urinaria en el embarazo(O23.1)			
Infección de las vías genitourinarias en el embarazo(O23)			
Infección de vías urinarias(N30, N34, N39.0)	39655		44573
Infección genital en el embarazo(O23.5)			
Infección Gonococcica Del Ojo(A54.3)			
Infección Gonococcica, Otras(A54.8)			
Infección gonocócica del tracto genitourinario(A54.0-A54.2)	296		313
Infección por el Virus de la Inmunodeficiencia Humana(B20-B24, Z21)	340		279
Infección por virus del papiloma humano(B97.7)	54		104
Infección por virus Zika(U06.9)	14		3
Infecciones intestinales por otros organismos y las mal definidas(A04, A08-A09)	40046		40884
Infecciones invasivas por haemophilus influenzae(A41.3, G00.0, J14)			1
Infecciones respiratorias agudas(J00-J06, J20, J21 EXCEPTO J02.0 Y J03.0)	116686		190988
Influenza debida a virus de la influenza identificado(J10)			
Influenza debida a virus de la influenza no identificado(J11)			
Influenza(J09-J11)	3477		56
Insuficiencia renal(N18, P96.0)			
Insuficiencia venosa periférica(I87.2)	924		1543
Intento de suicidio(Z91.5)			
Intoxicación aguda por alcohol(F10.0)	210		366
Intoxicación alimentaria bacteriana(A05)	360		451
Intoxicación alimentaria no bacteriana(esta cie corresponde a las colitis esta mal)(S/C)			
Intoxicación por clenbuterol(T62.8)			1
Intoxicación por monóxido de carbono(T58)	2		1

Intoxicación por picadura de alacrán(T63.2, X22)	19737	19970
Intoxicación por plaguicidas(T60)	109	104
Intoxicación por ponzoña de animales(T63, X21, X27, EXCEPTO T63.2)	267	427
Kwashiorkor Desnutrición severa con edema nutricional con despigmentación de la piel y del cabello.(E40)		
Kwashiorkor marasmático Desnutrición severa proteicocalórica(E42)		
Labio y paladar hendido(Q35-Q37)	5	18
Leishmaniasis cutánea(B55.1)		
Leishmaniasis visceral(B55.0)		3
Leishmaniasis(B55)		
Lepra(A30)	12	5
Leptospirosis(A27)	22	14
Lesión autoinfligida intencionalmente por medios no especificados(X84)		
Leucemia de células de tipo no especificado(C95)		
Leucemia mieloide(C92)		
Leucoplasia, eritropacia y otras alteraciones del epitelio bucal(K13.2)		
Linfogranuloma venéreo por clamidias(A55)	1	3
Linfoma no Hodgkin de otro tipo y el no especificado(C85)		
Luxación, esguince y torcedura de articulaciones y de ligamentos de la cabeza(S03)		
Mal del pinto(A67)	2	2
Marasmo nutricional Desnutrición severa con marasmo(E41)		
Marea roja(T61.2)		
Meduloblastoma(S/C)		
Meningitis debida a Haemophilus Influenzae (esta clave esta mal la correcta es la G00.0)(S/C)		
Meningitis meningocócica(A39.0)	1	
Meningitis meningocócica(G00.1)		
Meningitis por hemófilos(G00.0)		
Meningitis tuberculosa(A17.0)	8	35
Meningoencefalitis amebiana primaria(B60.2)		
Microcefalia(Q02)		1
Mordedura por quirópetero (No coincide la descripción de la CIE 10)(T14)		
Mordedura por serpiente(X20)	101	75
Mordeduras por otros mamíferos(W55)	115	111
Mordeduras por perro(W54)	973	1204
Neumonías por Haemophilus Influenzae(J14)		
Neumonías y bronconeumonías(J12-J18 EXCEPTO J18.2, J13 y J14)	693	787
OBESIDAD MORBIDA(S/C)		
Obesidad(E66)	5839	10388
Oncocercosis(B73)		
Osteocondrosis juvenil de la cadera y de la pelvis(M91)		
Otitis media aguda(H65.0-H65.1)	4557	5843
Otras helmintiasis(B65-B67, B70-B76, B78, B79, B81-B83 excepto B73 y B75)	2621	2208
Otras hepatitis víricas(B17-B19 excepto B17.1, B18.2)	22	74
Otras infecciones de la vagina y de la vulva(N76)		
Otras infecciones intestinales debidas a protozoarios(A07.0, A07.2, A07.9)	1703	1038
Otras Micosis Y Las No Especificadas(B36 - B37.9)		
Otras micosis, no clasificadas en otra parte(B48)		
Otras rickettsiosis(A79)	5	11
Otras salmonelosis(A02)	373	412
Otro hipotiroidismo(E03)		
Otros trastornos de ansiedad(F41.0-F41.2)	154	106
Otros tumores malignos de la piel(C44)		
Paludismo por plasmodium falciparum(B50)		

Paludismo por plasmodium vivax(B51)		1	
Parálisis flácida aguda(U98)	2	12	
Paratifoidea y otras salmonelosis(A01.1-A02)			
Parotiditis infecciosa(B26)	36	41	
Peatón lesionado en accidente de transporte(V01-V09)	70	79	
Pediculosis y phthiriasis(B85)	127	146	
Perturbación de la actividad y de la atención(F90.0)	47	141	
Peste(A20)			
Picadura de abeja africanizada(T64)			
Picadura por insectos venenosos(T63.4)			
Placenta previa(O44)			
Planeación Suicida(S/C)			
Poliomielitis aguda(A80)			
Preeclampsia leve(S/C)			
Preeclampsia severa(S/C)			
Quemaduras(T20-T32)	430	663	
Rabia humana(A82)			
Reacción al estrés grave y trastornos de adaptación(F43.0-F43.2)	345	1365	
Retraso mental(F70-F79)	6	36	
Rubéola(B06)			
Sarampión(B05)			
Secuelas de otros efectos y los no especificados de causas externas(T98)			
Sepsis puerperal(O85)			5
Seropositivos a hepatitis C(Z22)			
Shigelosis(A03)	158	186	
Sífilis adquirida(A51-A53)	161	140	
Sífilis congénita(A50)			5
Síndrome coqueluchoide(U99)	7	11	
Síndrome de inmunodeficiencia adquirida(B20-B24)			
Síndrome de rubéola congénita(P35.0)			1
Síndrome febril(R50)			
Síndrome meníngeo(G00-G03 excepto G00.0, G00.1)	11	18	
Síndrome severo agudo respiratorio(U04.9)			
SOBREPESO(S/C)			
Tabaquismo(F17.1, T 65.2, Z72.0)			
Teniasis(B68)	1	1	
Tétanos neonatal(A33)			
Tétanos(A34, A35)	1	9	
Tifo Epidemico(A75)			
Tifo epidémico(A75.0)			
Tifo murino(A75.2)			
Tos ferina(A37)			1
Toxoplasmosis(B58)			8
Trabajo de parto y parto no complicado por hemorragia intraparto, no clasificado en otra parte(O67)			
Tracoma(A71)			
Transtorno de la conducta no especificado(F91.9)			
Transtorno de la personalidad no especificado(F60.9)			
Trastorno bipolar(F31)	3	11	
Trastorno depresivo recurrente(F33)	139	453	
Trastorno obsesivo compulsivo(F42.0-F42.2, F42.8)	50	40	
Trastornos de ideas delirantes persistentes(F22.9)	3	3	
Trastornos esquizoafectivos(F25)	4	21	23

Trastornos mentales y del comportamiento asociados con el puerperio, no clasi	23	36
Traumatismo del ojo y de la órbita(S05)		
Traumatismo por aplastamiento del antebrazo(S57)		
Traumatismo superficial de la cabeza(S00)		
Tricomoniasis urogenital(A59.0)	369	330
Tripanosomiasis americana (enfermedad de Chagas) aguda (para 2017)(B57.0-B57.1)		8
Tripanosomiasis americana (enfermedad de Chagas) crónica (para 2017)(B57.2-	2	4
Triquinosis(B75)	2	2
Tuberculosis otras formas(A17.1, A17.8, A17.9, A18-A19)	65	69
Tuberculosis respiratoria(A15-A16)	2157	1382
Tularemia(A21)		
Tumor maligno de bronquios y pulmón(C34)		
Tumor maligno de la glándula suprarrenal(C74)		
Tumor maligno de la glándula tiroides(C73)		
Tumor maligno de la mama(C50)	31	191
Tumor maligno de la pleura(C38.4)		
Tumor maligno de la próstata(C61)		
Tumor maligno de los bronquios y del pulmón(C34)		
Tumor maligno de los huesos y de los cartílagos articulares(C41)		
Tumor maligno de otros tejidos conjuntivos y de tejidos blandos(C49)		
Tumor maligno del colon(C18)		
Tumor maligno del cuello del útero(C53)	10	108
Tumor maligno del encéfalo(C71)		
Tumor maligno del endometrio(C54.1)		
Tumor maligno del esófago(C15)		
Tumor maligno del estómago(C16)		
Tumor maligno del hígado y de las vías biliares intrahepáticas(C22)		
Tumor maligno del ovario(C56)		
Tumor maligno del páncreas(C25)		
Tumor maligno del pene(C60)		
Tumor maligno del píloro(C16.4)		
Tumor maligno del recto Ampolla rectal(C20)		
Tumor maligno del riñón, excepto de la pelvis renal(C64)		
Úlceras, gastritis y duodenitis(K25-K29)	11107	12672
Vaginitis subaguda y crónica(N76.1)		
Varicela(B01)	230	503
Violencia intrafamiliar(Y07.0-Y07.2)	2568	3561
Viruela símica(B04)		
Vulvovaginitis(N76)	8402	9475



Padecimiento	Femenino	Masculino	TOTAL
1 Infecciones respiratorias agudas(J00-J06, J20, J21 EXCEPTO J02.0 Y J03.0)	110517	80471	190988
2 COVID-19(U07.1)	37016	28977	65993
3 Infección de vías urinarias(N30, N34, N39.0)	36276	8297	44573
4 Infecciones intestinales por otros organismos y las mal definidas(A04, A08-A09 E)	23017	17867	40884
5 Intoxicación por picadura de alacrán(T63.2, X22)	10119	9851	19970
6 Úlceras, gastritis y duodenitis(K25-K29)	8517	4155	12672
7 Faringitis y amigdalitis estreptocócicas(J02.0, J03.0)	6881	5040	11921
8 Obesidad(E66)	6626	3762	10388
9 Gingivitis y enfermedad periodontal(K05)	6906	3310	10216
10 Diabetes mellitus no insulino dependiente (Tipo II)(E11-E14)	4676	2785	7461
11 Hipertensión arterial(I10-I15)	4208	2798	7006
12 Conjuntivitis(H10)	3743	3051	6794
13 Otitis media aguda(H65.0-H65.1)	3588	2255	5843
14 Amebiasis intestinal(A06.0-A06.3, A06.9)	2748	2115	4863
15 Violencia intrafamiliar(Y07.0-Y07.2)	3499	62	3561
16 Candidiasis urogenital(B37.3-B37.4)	2275	111	2386
17 Ascariasis(B77)	1301	987	2288
18 Otras helmintiasis(B65-B67, B70-B76, B78, B79, B81-B83 excepto B73 y B75)	1270	938	2208
19 Desnutrición leve(E44.1)	1017	834	1851
20 Insuficiencia venosa periférica(I87.2)	1157	386	1543



Casos nuevos de enfermedades de notificación inmediata hasta la semana 28 2022

Padecimiento	Femenino	Masculino	TOTAL
Cólera(A00)	0	0	0
COVID-19(U07.1)	37016	28977	65993
Dengue con signos de alarma(S/C)	101	90	191
Difteria(A36)	4	0	4
Encefalitis equina venezolana(A92.2)	0	0	0
Enfermedad febril exantemática(U97)	6	8	14
Enfermedad invasiva por neumococo(A40.3, G00.1, J13)	0	0	0
Enfermedad por virus Chikungunya(A92.0)	2	1	3
Enfermedad por virus Ébola(A98.4)	0	0	0
Eventos supuestamente asociados a la vacunación (ESAVI)(Y58, Y59)	92	61	153
Eventos temporalmente asociados por vacuna grave(S/C)	0	0	0
Eventos temporalmente asociados por vacuna leve(S/C)	0	0	0
Fiebre amarilla(A95)	0	0	0
Fiebre del oeste del Nilo(A92.3)	0	0	0
Fiebre manchada(A77.0)	3	2	5
Fiebre por virus Mayaro(A92.8)	0	0	0
Infección asintomática por VIH(Z21)	0	0	0
Infección por el Virus de la Inmunodeficiencia Humana(B20-B24, Z21)	61	218	279
Infección por virus Zika(U06.9)	2	1	3
Infecciones invasivas por haemophilus influenzae(A41.3, G00.0, J14)	0	1	1
Influenza(J09-J11)	33	23	56
Leishmaniasis cutánea(B55.1)	0	0	0
Leishmaniasis visceral(B55.0)	0	3	3
Leprosia(A30)	1	4	5
Meningitis meningocócica(A39.0)	0	0	0
Meningitis tuberculosa(A17.0)	28	7	35
Meningoencefalitis amebiana primaria(B60.2)	0	0	0
Otras rickettsiosis(A79)	6	5	11
Paludismo por plasmodium falciparum(B50)	0	0	0
Paludismo por plasmodium vivax(B51)	1	0	1
Peste(A20)	0	0	0
Poliomielitis aguda(A80)	0	0	0
Rabia humana(A82)	0	0	0
Sarampión(B05)	0	0	0
Sífilis congénita(A50)	2	3	5
Síndrome coqueluchoide(U99)	6	5	11
Tétanos neonatal(A33)	0	0	0
Tétanos(A34, A35)	8	1	9
Tifo Epidémico(A75)	0	0	0
Tifo epidémico(A75.0)	0	0	0
Tifo murino(A75.2)	0	0	0
Tos ferina(A37)	0	1	1
Tripanosomiasis americana (enfermedad de Chagas) aguda (para 20	4	4	8
Tripanosomiasis americana (enfermedad de Chagas) crónica (para 21	3	1	4
Tuberculosis otras formas(A17.1, A17.8, A17.9, A18-A19)	29	40	69
Tuberculosis respiratoria(A15-A16)	634	748	1382



Padecimiento

Enteritis debida a rotavirus(A08.0)

Hepatitis vírica A(B15)

Jurisdicción
01 Tierra Caliente
02 Norte
03 Centro
04 Montaña
05 Costa Grande
06 Costa chica
07 Acapulco
Institución
SSA
IMSS ORD
ISSSTE
OTRAS
IMSS SOL
DIF
PEMEX
SEDENA
SEMAR

Sem	2021	2022	
	Acum	F	M
28			
28	0	0	0
28	0	0	0
28	2	0	0
28	0	0	0
28	0	0	0
28	0	0	0
28	8	2	4
Institución	2021	F	M
SSA	2	0	0
IMSS ORD	8	2	4
ISSSTE	0	0	0
OTRAS	0	0	0
IMSS SOL	0	0	0
DIF	0	0	0
PEMEX	0	0	0
SEDENA	0	0	0
SEMAR	0	0	0

Sem	2021	2022	
	Acum	F	M
28			
28	3	2	4
28	5	12	16
28	9	3	5
28	3	2	3
28	0	0	3
28	9	12	14
28	15	5	9
Institución	2021	F	M
SSA	27	30	39
IMSS ORD	14	5	11
ISSSTE	2	0	0
OTRAS	0	0	0
IMSS SOL	0	1	1
DIF	0	0	0
PEMEX	0	0	0
SEDENA	1	0	3
SEMAR	0	0	0

Padecimiento

Hepatitis vírica B(B16)

Infección por virus del papiloma humano(B97.7)

Jurisdicción
01 Tierra Caliente
02 Norte
03 Centro
04 Montaña
05 Costa Grande
06 Costa chica
07 Acapulco
Institución
SSA
IMSS ORD
ISSSTE
OTRAS
IMSS SOL
DIF
PEMEX
SEDENA
SEMAR

Sem	2021	2022	
	Acum	F	M
28			
28	1	0	0
28	0	0	0
28	1	1	1
28	0	0	0
28	0	0	0
28	0	0	0
28	0	0	1
Institución	2021	F	M
SSA	2	0	1
IMSS ORD	0	0	1
ISSSTE	0	1	0
OTRAS	0	0	0
IMSS SOL	0	0	0
DIF	0	0	0
PEMEX	0	0	0
SEDENA	0	0	0
SEMAR	0	0	0

Sem	2021	2022	
	Acum	F	M
28			
28	0	0	1
28	16	28	3
28	17	24	3
28	10	5	1
28	1	4	3
28	2	2	0
28	8	27	3
Institución	2021	F	M
SSA	19	41	7
IMSS ORD	23	33	4
ISSSTE	9	8	2
OTRAS	0	0	0
IMSS SOL	3	0	0
DIF	0	0	0
PEMEX	0	0	0
SEDENA	0	8	1
SEMAR	0	0	0



Padecimiento

Influenza(J09-J11)

Meningitis tuberculosa(A17.0)

Jurisdicción
01 Tierra Caliente
02 Norte
03 Centro
04 Montaña
05 Costa Grande
06 Costa chica
07 Acapulco
Institución
SSA
IMSS ORD
ISSSTE
OTRAS
IMSS SOL
DIF
PEMEX
SEDENA
SEMAR

Sem	2021	2022		
	Acum	F	M	
28				
28	194	0	0	
28	719	0	0	
28	920	6	2	
28	0	0	0	
28	850	0	0	
28	88	2	3	
28	706	25	18	
Institución	2021	2022	2022	
SSA	28	3473	13	17
IMSS ORD	28	4	20	6
ISSSTE	28	0	0	0
OTRAS	28	0	0	0
IMSS SOL	28	0	0	0
DIF	28	0	0	0
PEMEX	28	0	0	0
SEDENA	28	0	0	0
SEMAR	28	0	0	0

Sem	2021	2022		
	Acum	F	M	
28				
28	0	0	0	
28	0	0	0	
28	0	25	0	
28	0	0	0	
28	0	0	0	
28	0	0	0	
28	0	0	0	
28	8	3	7	
Institución	2021	2022	2022	
SSA	28	6	1	7
IMSS ORD	28	2	2	0
ISSSTE	28	0	0	0
OTRAS	28	0	25	0
IMSS SOL	28	0	0	0
DIF	28	0	0	0
PEMEX	28	0	0	0
SEDENA	28	0	0	0
SEMAR	28	0	0	0

Padecimiento

Tos ferina(A37)

Meningitis meningocócica(A39.0)

Jurisdicción
01 Tierra Caliente
02 Norte
03 Centro
04 Montaña
05 Costa Grande
06 Costa chica
07 Acapulco
Institución
SSA
IMSS ORD
ISSSTE
OTRAS
IMSS SOL
DIF
PEMEX
SEDENA
SEMAR

Sem	2021	2022		
	Acum	F	M	
28				
28	0	0	0	
28	0	0	0	
28	0	0	1	
28	0	0	0	
28	0	0	0	
28	0	0	0	
Institución	2021	2022	2022	
SSA	28	0	0	0
IMSS ORD	28	0	0	0
ISSSTE	28	0	0	0
OTRAS	28	0	0	0
IMSS SOL	28	0	0	0
DIF	28	0	0	0
PEMEX	28	0	0	0
SEDENA	28	0	0	1
SEMAR	28	0	0	0

Sem	2021	2022		
	Acum	F	M	
28				
28	0	0	0	
28	0	0	0	
28	1	0	0	
28	0	0	0	
28	0	0	0	
28	0	0	0	
28	0	0	0	
Institución	2021	2022	2022	
SSA	28	1	0	0
IMSS ORD	28	0	0	0
ISSSTE	28	0	0	0
OTRAS	28	0	0	0
IMSS SOL	28	0	0	0
DIF	28	0	0	0
PEMEX	28	0	0	0
SEDENA	28	0	0	0
SEMAR	28	0	0	0



Padecimiento

Enfermedad invasiva por neumococo(A40.3,
G00.1, J13)

Infecciones invasivas por haemophilus
influenzae(A41.3, G00.0, J14)

Padecimiento
Jurisdicción
01 Tierra Caliente
02 Norte
03 Centro
04 Montaña
05 Costa Grande
06 Costa chica
07 Acapulco
Institución
SSA
IMSS ORD
ISSSTE
OTRAS
IMSS SOL
DIF
PEMEX
SEDENA
SEMAR

Sem	2021	2022	
	Acum	F	M
28			
28	0	0	0
28	0	0	0
28	2	0	0
28	0	0	0
28	0	0	0
28	0	0	0
28	0	0	0
28	0	0	0
28	2	0	0
28	0	0	0
28	0	0	0
28	0	0	0
28	0	0	0
28	0	0	0
28	0	0	0
28	0	0	0
28	0	0	0

Sem	2021	2022	
	Acum	F	M
28			
28	0	0	0
28	0	0	0
28	0	0	1
28	0	0	0
28	0	0	0
28	0	0	0
28	0	0	0
28	0	0	0
28	0	0	1
28	0	0	0
28	0	0	0
28	0	0	0
28	0	0	0
28	0	0	0
28	0	0	0
28	0	0	0
28	0	0	0

Padecimiento

Varicela(B01)

Rubéola(B06)

Padecimiento
Jurisdicción
01 Tierra Caliente
02 Norte
03 Centro
04 Montaña
05 Costa Grande
06 Costa chica
07 Acapulco
Institución
SSA
IMSS ORD
ISSSTE
OTRAS
IMSS SOL
DIF
PEMEX
SEDENA
SEMAR

Sem	2021	2022	
	Acum	F	M
28			
28	10	33	38
28	11	30	41
28	21	24	31
28	15	32	39
28	39	33	28
28	14	12	18
28	120	70	74
28	113	105	144
28	104	83	90
28	3	18	19
28	0	3	3
28	5	16	10
28	0	0	0
28	0	0	0
28	2	6	2
28	3	3	1

Sem	2021	2022	
	Acum	F	M
28			
28	0	0	0
28	0	0	0
28	0	0	0
28	0	0	0
28	0	0	0
28	0	0	0
28	0	0	0
28	0	0	0
28	0	0	0
28	0	0	0
28	0	0	0
28	0	0	0
28	0	0	0
28	0	0	0
28	0	0	0



Padecimiento

Tétanos neonatal(A33)

Tétanos(A34, A35)

Padecimiento
Jurisdicción
01 Tierra Caliente
02 Norte
03 Centro
04 Montaña
05 Costa Grande
06 Costa chica
07 Acapulco
Institución
SSA
IMSS ORD
ISSSTE
OTRAS
IMSS SOL
DIF
PEMEX
SEDENA
SEMAR

Sem	2021	2022	
	Acum	F	M
28			
28	0	0	0
28	0	0	0
28	0	0	0
28	0	0	0
28	0	0	0
28	0	0	0
28	0	0	0
28	0	0	0
28	0	0	0
28	0	0	0
28	0	0	0
28	0	0	0
28	0	0	0
28	0	0	0

Sem	2021	2022	
	Acum	F	M
28			
28	1	0	0
28	0	0	0
28	0	8	0
28	0	0	0
28	0	0	0
28	0	0	0
28	0	0	0
28	0	0	1
28	1	0	1
28	0	0	0
28	0	0	0
28	0	8	0
28	0	0	0
28	0	0	0
28	0	0	0
28	0	0	0
28	0	0	0

Padecimiento

Parotiditis infecciosa(B26)

Síndrome de rubéola congénita(P35.0)

Padecimiento
Jurisdicción
01 Tierra Caliente
02 Norte
03 Centro
04 Montaña
05 Costa Grande
06 Costa chica
07 Acapulco
Institución
SSA
IMSS ORD
ISSSTE
OTRAS
IMSS SOL
DIF
PEMEX
SEDENA
SEMAR

Sem	2021	2022	
	Acum	F	M
28			
28	1	1	1
28	2	3	2
28	7	2	0
28	4	4	0
28	3	1	1
28	1	3	0
28	18	15	8
28	16	16	3
28	17	13	3
28	0	0	4
28	0	0	0
28	0	0	0
28	0	0	0
28	0	0	0
28	0	0	0
28	0	0	0
28	0	0	0
28	2	0	2
28	1	0	0

Sem	2021	2022	
	Acum	F	M
28			
28	0	0	0
28	0	0	0
28	0	1	0
28	0	0	0
28	0	0	0
28	0	0	0
28	0	0	0
28	0	0	0
28	0	0	0
28	0	0	0
28	0	0	0
28	0	0	0
28	0	0	0
28	0	0	0
28	0	0	0



Padecimiento

Cólera(A00)

Fiebre tifoidea(A01.0)

Jurisdicción
01 Tierra Caliente
02 Norte
03 Centro
04 Montaña
05 Costa Grande
06 Costa chica
07 Acapulco
Institución
SSA
IMSS ORD
ISSSTE
OTRAS
IMSS SOL
DIF
PEMEX
SEDENA
SEMAR

Sem	2021	2022	
	Acum	F	M
28			
28	0	0	0
28	0	0	0
28	0	0	0
28	0	0	0
28	0	0	0
28	0	0	0
28	0	0	0
28	0	0	0
28	0	0	0
28	0	0	0
28	0	0	0
28	0	0	0
28	0	0	0
28	0	0	0
28	0	0	0
28	0	0	0
28	0	0	0
28	0	0	0
28	0	0	0
28	0	0	0

Sem	2021	2022	
	Acum	F	M
28			
28	62	37	16
28	21	15	9
28	59	14	7
28	3	3	1
28	7	2	2
28	67	51	33
28	49	17	10
28	169	87	54
28	48	20	9
28	43	30	14
28	3	1	1
28	4	0	0
28	0	0	0
28	0	0	0
28	0	1	0
28	1	0	0

Padecimiento

Otras salmonelosis(A02)

Shigelosis(A03)

Jurisdicción
01 Tierra Caliente
02 Norte
03 Centro
04 Montaña
05 Costa Grande
06 Costa chica
07 Acapulco
Institución
SSA
IMSS ORD
ISSSTE
OTRAS
IMSS SOL
DIF
PEMEX
SEDENA
SEMAR

Sem	2021	2022	
	Acum	F	M
28			
28	47	32	26
28	19	20	2
28	78	35	22
28	22	6	3
28	31	12	8
28	90	49	15
28	86	111	71
28	216	112	44
28	101	109	83
28	38	31	14
28	13	13	5
28	2	0	0
28	0	0	0
28	0	0	0
28	3	0	1
28	0	0	0

Sem	2021	2022	
	Acum	F	M
28			
28	1	6	4
28	5	11	8
28	12	4	9
28	4	10	3
28	15	6	5
28	93	48	45
28	28	17	10
28	149	101	81
28	1	1	3
28	2	0	0
28	0	0	0
28	6	0	0
28	0	0	0
28	0	0	0
28	0	0	0
28	0	0	0



Padecimiento

Infecciones intestinales por otros organismos y las mal definidas(A04, A08-A09 EXCEPTO A08.0)

Intoxicación alimentaria bacteriana(A05)

Jurisdicción
01 Tierra Caliente
02 Norte
03 Centro
04 Montaña
05 Costa Grande
06 Costa chica
07 Acapulco
Institución
SSA
IMSS ORD
ISSSTE
OTRAS
IMSS SOL
DIF
PEMEX
SEDENA
SEMAR

Sem	2021	2022		
	Acum	F	M	
28				
28	4378	2308	1830	
28	6422	4239	3395	
28	4378	3290	2711	
28	6724	3424	2541	
28	3392	1861	1387	
28	2413	1281	1010	
28	12339	6614	4993	
Institución	2021	2022	2022	
SSA	28	22113	12128	9281
IMSS ORD	28	10130	5342	4161
ISSSTE	28	4608	3480	2615
OTRAS	28	1672	1173	1079
IMSS SOL	28	1214	659	554
DIF	28	0	0	0
PEMEX	28	0	0	0
SEDENA	28	182	218	161
SEMAR	28	127	17	16

Sem	2021	2022		
	Acum	F	M	
28				
28	6	1	2	
28	30	43	18	
28	36	54	43	
28	22	14	7	
28	66	46	34	
28	64	20	11	
28	136	95	63	
Institución	2021	2022	2022	
SSA	28	180	122	85
IMSS ORD	28	79	60	47
ISSSTE	28	44	65	25
OTRAS	28	0	0	0
IMSS SOL	28	41	5	1
DIF	28	0	0	0
PEMEX	28	0	0	0
SEDENA	28	12	21	20
SEMAR	28	4	0	0

Padecimiento

Amebiasis intestinal(A06.0-A06.3, A06.9)

Absceso hepático amebiano(A06.4)

Jurisdicción
01 Tierra Caliente
02 Norte
03 Centro
04 Montaña
05 Costa Grande
06 Costa chica
07 Acapulco
Institución
SSA
IMSS ORD
ISSSTE
OTRAS
IMSS SOL
DIF
PEMEX
SEDENA
SEMAR

Sem	2021	2022		
	Acum	F	M	
28				
28	522	259	204	
28	283	189	121	
28	392	279	224	
28	404	181	121	
28	742	320	240	
28	1125	620	461	
28	1880	900	744	
Institución	2021	2022	2022	
SSA	28	4051	1947	1429
IMSS ORD	28	795	500	430
ISSSTE	28	420	279	242
OTRAS	28	10	10	9
IMSS SOL	28	70	6	3
DIF	28	0	0	0
PEMEX	28	0	0	0
SEDENA	28	2	4	2
SEMAR	28	0	2	0

Sem	2021	2022		
	Acum	F	M	
28				
28	3	0	0	
28	1	1	0	
28	4	0	0	
28	0	0	0	
28	1	1	0	
28	6	0	0	
28	2	6	2	
Institución	2021	2022	2022	
SSA	28	15	4	0
IMSS ORD	28	0	3	2
ISSSTE	28	0	0	0
OTRAS	28	0	0	0
IMSS SOL	28	1	1	0
DIF	28	0	0	0
PEMEX	28	0	0	0
SEDENA	28	1	0	0
SEMAR	28	0	0	0



Padecimiento

Otras infecciones intestinales debidas a protozoarios(A07.0, A07.2, A07.9)

Giardiasis(A07.1)

Jurisdicción
01 Tierra Caliente
02 Norte
03 Centro
04 Montaña
05 Costa Grande
06 Costa chica
07 Acapulco
Institución
SSA
IMSS ORD
ISSSTE
OTRAS
IMSS SOL
DIF
PEMEX
SEDENA
SEMAR

Sem	2021	2022	
	Acum	F	M
28			
28	110	62	51
28	13	7	4
28	318	125	87
28	287	77	48
28	100	18	17
28	158	71	53
28	717	230	188
Institución	2021	2022	2022
SSA	1401	526	394
IMSS ORD	5	1	4
ISSSTE	56	35	20
OTRAS	11	0	0
IMSS SOL	230	28	30
DIF	0	0	0
PEMEX	0	0	0
SEDENA	0	0	0
SEMAR	0	0	0

Sem	2021	2022	
	Acum	F	M
28			
28	9	6	3
28	5	3	11
28	19	20	14
28	14	8	1
28	17	45	21
28	79	21	12
28	78	93	77
Institución	2021	2022	2022
SSA	203	174	114
IMSS ORD	9	16	23
ISSSTE	1	2	0
OTRAS	0	0	0
IMSS SOL	8	1	0
DIF	0	0	0
PEMEX	0	0	0
SEDENA	0	3	2
SEMAR	0	0	0

Padecimiento

Otras helmintiasis(B65-B67, B70-B76, B78, B79, B81-B83 excepto B73 y B75)

Ascariasis(B77)

Jurisdicción
01 Tierra Caliente
02 Norte
03 Centro
04 Montaña
05 Costa Grande
06 Costa chica
07 Acapulco
Institución
SSA
IMSS ORD
ISSSTE
OTRAS
IMSS SOL
DIF
PEMEX
SEDENA
SEMAR

Sem	2021	2022	
	Acum	F	M
28			
28	55	28	29
28	106	79	61
28	234	163	134
28	14	12	15
28	94	59	59
28	198	80	43
28	1920	849	597
Institución	2021	2022	2022
SSA	142	95	65
IMSS ORD	2425	1115	820
ISSSTE	11	7	9
OTRAS	4	0	1
IMSS SOL	0	0	1
DIF	0	0	0
PEMEX	0	0	0
SEDENA	34	52	42
SEMAR	5	1	0

Sem	2021	2022	
	Acum	F	M
28			
28	80	33	18
28	13	4	8
28	74	76	55
28	111	95	60
28	374	240	166
28	768	408	324
28	1059	445	356
Institución	2021	2022	2022
SSA	2182	1103	846
IMSS ORD	46	11	7
ISSSTE	117	169	124
OTRAS	2	0	0
IMSS SOL	132	17	10
DIF	0	0	0
PEMEX	0	0	0
SEDENA	0	1	0
SEMAR	0	0	0



Padecimiento

Enterobiasis(B80)

Paratifoidea y otras salmonelosis(A01.1-A02)

Padecimiento
Jurisdicción
01 Tierra Caliente
02 Norte
03 Centro
04 Montaña
05 Costa Grande
06 Costa chica
07 Acapulco
Institución
SSA
IMSS ORD
ISSSTE
OTRAS
IMSS SOL
DIF
PEMEX
SEDENA
SEMAR

Sem	2021	2022	
	Acum	F	M
28			
28	8	2	5
28	10	4	1
28	26	11	6
28	23	28	10
28	7	7	6
28	60	27	18
28	139	64	72
28	183	106	95
28	55	28	15
28	0	8	8
28	4	0	0
28	31	1	0
28	0	0	0
28	0	0	0
28	0	0	0
28	0	0	0
28	0	0	0
28	0	0	0

Sem	2021	2022	
	Acum	F	M
28			
28	0	0	0
28	0	0	0
28	0	0	0
28	0	0	0
28	0	0	0
28	0	0	0
28	0	0	0
28	0	0	0
28	0	0	0
28	0	0	0
28	0	0	0
28	0	0	0
28	0	0	0



Padecimiento

Faringitis y amigdalitis estreptocócicas(J02.0, J03.0)

Infecciones respiratorias agudas(J00-J06, J20, J21 EXCEPTO J02.0 Y J03.0)

Jurisdicción
01 Tierra Caliente
02 Norte
03 Centro
04 Montaña
05 Costa Grande
06 Costa chica
07 Acapulco
Institución
SSA
IMSS ORD
ISSSTE
OTRAS
IMSS SOL
DIF
PEMEX
SEDENA
SEMAR

Sem	2021	2022	
	Acum	F	M
28			
28	1746	1542	1294
28	150	354	289
28	1209	1905	1295
28	900	1132	762
28	94	94	114
28	25	39	22
28	1849	1815	1264
Institución	2021	2022	2022
SSA	4801	5872	4102
IMSS ORD	21	25	24
ISSSTE	644	536	496
OTRAS	231	343	298
IMSS SOL	253	39	45
DIF	0	0	0
PEMEX	0	0	0
SEDENA	20	21	9
SEMAR	3	45	66

Sem	2021	2022	
	Acum	F	M
28			
28	10502	9746	7482
28	18390	18694	13539
28	18239	16127	12341
28	18819	16395	11315
28	12978	14442	10258
28	12880	11970	8660
28	24878	23143	16876
Institución	2021	2022	2022
SSA	77312	73714	52131
IMSS ORD	20313	18791	14932
ISSSTE	11471	10553	7515
OTRAS	3023	3125	2676
IMSS SOL	3932	3313	2513
DIF	0	0	0
PEMEX	0	0	0
SEDENA	305	811	531
SEMAR	330	210	173

Padecimiento

Neumonías y bronconeumonías(J12-J18 EXCEPTO J18.2, J13 y J14)

Otitis media aguda(H65.0-H65.1)

Jurisdicción
01 Tierra Caliente
02 Norte
03 Centro
04 Montaña
05 Costa Grande
06 Costa chica
07 Acapulco
Institución
SSA
IMSS ORD
ISSSTE
OTRAS
IMSS SOL
DIF
PEMEX
SEDENA
SEMAR

Sem	2021	2022	
	Acum	F	M
28			
28	8	26	22
28	148	25	30
28	64	94	102
28	81	84	75
28	57	27	30
28	226	76	60
28	109	61	75
Institución	2021	2022	2022
SSA	570	296	291
IMSS ORD	78	30	27
ISSSTE	1	19	13
OTRAS	0	12	10
IMSS SOL	12	3	7
DIF	0	0	0
PEMEX	0	0	0
SEDENA	17	33	44
SEMAR	15	0	2

Sem	2021	2022	
	Acum	F	M
28			
28	505	351	255
28	628	674	356
28	399	509	370
28	466	390	215
28	871	486	310
28	721	578	399
28	967	600	350
Institución	2021	2022	2022
SSA	3720	2809	1651
IMSS ORD	13	6	7
ISSSTE	466	424	282
OTRAS	126	163	134
IMSS SOL	217	133	122
DIF	0	0	0
PEMEX	0	0	0
SEDENA	10	53	56
SEMAR	5	0	3



Padecimiento

Tuberculosis respiratoria(A15-A16)

COVID-19(U07.1)

Padecimiento
Jurisdicción
01 Tierra Caliente
02 Norte
03 Centro
04 Montaña
05 Costa Grande
06 Costa chica
07 Acapulco
Institución
SSA
IMSS ORD
ISSSTE
OTRAS
IMSS SOL
DIF
PEMEX
SEDENA
SEMAR

Sem	2021	2022	
	Acum	F	M
28			
28	66	2	3
28	138	43	44
28	489	41	42
28	65	29	9
28	213	46	70
28	445	257	262
28	741	216	318
28	1745	467	508
28	353	157	228
28	24	4	5
28	3	0	0
28	7	0	0
28	0	0	0
28	0	0	0
28	17	5	3
28	8	1	4

Sem	2021	2022	
	Acum	F	M
28			
28	3435	518	364
28	5881	4690	3627
28	8018	7100	5015
28	2563	708	380
28	4293	1104	842
28	4104	1588	1075
28	20280	21308	17674
28	27230	15386	12082
28	18129	18344	14615
28	2663	2807	1844
28	164	256	222
28	59	51	32
28	0	0	0
28	0	0	0
28	177	75	51
28	152	97	131



Padecimiento

Sífilis congénita(A50)

Sífilis adquirida(A51-A53)

Jurisdicción
01 Tierra Caliente
02 Norte
03 Centro
04 Montaña
05 Costa Grande
06 Costa chica
07 Acapulco
Institución
SSA
IMSS ORD
ISSSTE
OTRAS
IMSS SOL
DIF
PEMEX
SEDENA
SEMAR

Sem	2021	2022		
	Acum	F	M	
28				
28	0	0	0	
28	0	0	0	
28	0	0	1	
28	0	0	0	
28	0	0	1	
28	0	0	0	
28	0	2	1	
Institución	2021	2022	F	M
28	0	2	3	
28	0	0	0	
28	0	0	0	
28	0	0	0	
28	0	0	0	
28	0	0	0	
28	0	0	0	
28	0	0	0	
28	0	0	0	
28	0	0	0	
28	0	0	0	

Sem	2021	2022		
	Acum	F	M	
28				
28	6	1	10	
28	1	1	3	
28	54	9	30	
28	1	0	0	
28	7	11	3	
28	8	8	7	
28	84	22	35	
Institución	2021	2022	F	M
28	150	45	74	
28	10	5	8	
28	0	1	3	
28	0	0	0	
28	0	0	0	
28	0	0	0	
28	0	0	0	
28	0	0	0	
28	1	1	3	
28	0	0	0	

Padecimiento

Infección gonocócica del tracto genitourinario(A54.0-A54.2)

Linfogranuloma venéreo por clamidias(A55)

Jurisdicción
01 Tierra Caliente
02 Norte
03 Centro
04 Montaña
05 Costa Grande
06 Costa chica
07 Acapulco
Institución
SSA
IMSS ORD
ISSSTE
OTRAS
IMSS SOL
DIF
PEMEX
SEDENA
SEMAR

Sem	2021	2022		
	Acum	F	M	
28				
28	5	11	1	
28	19	14	1	
28	22	9	7	
28	211	215	11	
28	21	16	4	
28	8	11	3	
28	10	6	4	
Institución	2021	2022	F	M
28	288	278	26	
28	2	4	4	
28	0	0	0	
28	4	0	0	
28	2	0	1	
28	0	0	0	
28	0	0	0	
28	0	0	0	
28	0	0	0	
28	0	0	0	
28	0	0	0	
28	0	0	0	

Sem	2021	2022	
	Acum	F	M
28			
28	0	0	0
28	0	0	0
28	0	0	3
28	0	0	0
28	1	0	0
28	0	0	0
28	0	0	0
28	0	0	0
28	0	0	0
28	0	0	0
28	0	0	0
28	0	0	0
28	0	0	0



Padecimiento

Chancro blando(A57)

Tricomoniasis urogenital(A59.0)

Jurisdicción
01 Tierra Caliente
02 Norte
03 Centro
04 Montaña
05 Costa Grande
06 Costa chica
07 Acapulco
Institución
SSA
IMSS ORD
ISSSTE
OTRAS
IMSS SOL
DIF
PEMEX
SEDENA
SEMAR

Sem	2021	2022	
	Acum	F	M
28			
28	1	0	2
28	1	1	1
28	1	0	0
28	2	0	0
28	1	0	0
28	0	0	1
28	3	2	3
Institución	2021	F	M
SSA	5	3	4
IMSS ORD	3	0	3
ISSSTE	0	0	0
OTRAS	0	0	0
IMSS SOL	0	0	0
DIF	0	0	0
PEMEX	0	0	0
SEDENA	1	0	0
SEMAR	0	0	0

Sem	2021	2022	
	Acum	F	M
28			
28	32	46	3
28	27	55	1
28	49	40	2
28	66	30	1
28	42	67	1
28	67	35	1
28	86	48	0
Institución	2021	F	M
SSA	335	295	6
IMSS ORD	24	18	3
ISSSTE	5	7	0
OTRAS	0	0	0
IMSS SOL	5	1	0
DIF	0	0	0
PEMEX	0	0	0
SEDENA	0	0	0
SEMAR	0	0	0

Padecimiento

Herpes genital(A60.0)

Vulvovaginitis(N76)

Jurisdicción
01 Tierra Caliente
02 Norte
03 Centro
04 Montaña
05 Costa Grande
06 Costa chica
07 Acapulco
Institución
SSA
IMSS ORD
ISSSTE
OTRAS
IMSS SOL
DIF
PEMEX
SEDENA
SEMAR

Sem	2021	2022	
	Acum	F	M
28			
28	1	6	2
28	13	7	2
28	11	6	1
28	1	1	0
28	14	9	7
28	4	6	3
28	49	27	20
Institución	2021	F	M
SSA	37	36	14
IMSS ORD	48	23	20
ISSSTE	4	2	0
OTRAS	1	0	0
IMSS SOL	1	0	1
DIF	0	0	0
PEMEX	0	0	0
SEDENA	2	1	0
SEMAR	0	0	0

Sem	2021	2022	
	Acum	F	M
28			
28	583	629	0
28	1232	1477	0
28	1585	2234	0
28	1713	1637	0
28	1085	1378	0
28	978	807	0
28	1226	1313	0
Institución	2021	F	M
SSA	6668	7525	0
IMSS ORD	864	872	0
ISSSTE	325	500	0
OTRAS	57	113	0
IMSS SOL	445	343	0
DIF	0	0	0
PEMEX	0	0	0
SEDENA	43	113	0
SEMAR	0	9	0



Padecimiento

Dengue no grave(A90)

Dengue con signos de alarma(S/C)

Padecimiento
Jurisdicción
01 Tierra Caliente
02 Norte
03 Centro
04 Montaña
05 Costa Grande
06 Costa chica
07 Acapulco
Institución
SSA
IMSS ORD
ISSSTE
OTRAS
IMSS SOL
DIF
PEMEX
SEDENA
SEMAR

Sem	2021	2022	
	Acum	F	M
28			
28	139	21	21
28	194	44	37
28	95	19	23
28	70	91	62
28	27	1	4
28	151	50	34
28	274	159	140
28	598	209	146
28	320	130	121
28	28	29	35
28	0	0	0
28	0	0	4
28	0	0	0
28	0	0	0
28	0	17	14
28	4	0	1

Sem	2021	2022	
	Acum	F	M
28			
28	5	1	0
28	41	6	19
28	29	11	9
28	17	15	15
28	17	0	0
28	56	24	12
28	86	44	35
28	157	72	47
28	73	26	40
28	18	2	3
28	0	0	0
28	3	0	0
28	0	0	0
28	0	0	0
28	0	1	0
28	0	0	0

Padecimiento

Dengue grave(A91)

Enfermedad por virus Chikungunya(A92.0)

Padecimiento
Jurisdicción
01 Tierra Caliente
02 Norte
03 Centro
04 Montaña
05 Costa Grande
06 Costa chica
07 Acapulco
Institución
SSA
IMSS ORD
ISSSTE
OTRAS
IMSS SOL
DIF
PEMEX
SEDENA
SEMAR

Sem	2021	2022	
	Acum	F	M
28			
28	1	1	0
28	1	0	1
28	29	7	3
28	3	6	3
28	3	0	0
28	25	8	5
28	13	7	7
28	69	28	19
28	4	1	0
28	2	0	0
28	0	0	0
28	0	0	0
28	0	0	0
28	0	0	0
28	0	0	0
28	0	0	0
28	0	0	0

Sem	2021	2022	
	Acum	F	M
28			
28	0	0	0
28	1	0	1
28	3	2	0
28	0	0	0
28	1	0	0
28	1	0	0
28	4	0	0
28	4	1	0
28	4	1	1
28	2	0	0
28	0	0	0
28	0	0	0
28	0	0	0
28	0	0	0
28	0	0	0
28	0	0	0



Padecimiento

Brucelosis(A23)

Leptospirosis(A27)

Jurisdicción
01 Tierra Caliente
02 Norte
03 Centro
04 Montaña
05 Costa Grande
06 Costa chica
07 Acapulco
Institución
SSA
IMSS ORD
ISSSTE
OTRAS
IMSS SOL
DIF
PEMEX
SEDENA
SEMAR

Sem	2021	2022	
	Acum	F	M
28			
28	2	1	0
28	3	0	0
28	15	2	2
28	10	21	23
28	5	0	0
28	6	0	0
28	9	1	2
Institución	2021	F	M
SSA	45	25	25
IMSS ORD	4	0	1
ISSSTE	1	0	0
OTRAS	0	0	0
IMSS SOL	0	0	0
DIF	0	0	0
PEMEX	0	0	0
SEDENA	0	0	1
SEMAR	0	0	0

Sem	2021	2022	
	Acum	F	M
28			
28	0	0	0
28	0	0	0
28	5	2	1
28	0	0	0
28	0	0	0
28	0	0	1
28	17	5	5
Institución	2021	F	M
SSA	15	5	5
IMSS ORD	5	2	2
ISSSTE	2	0	0
OTRAS	0	0	0
IMSS SOL	0	0	0
DIF	0	0	0
PEMEX	0	0	0
SEDENA	0	0	0
SEMAR	0	0	0

Padecimiento

Rabia humana(A82)

Teniasis(B68)

Jurisdicción
01 Tierra Caliente
02 Norte
03 Centro
04 Montaña
05 Costa Grande
06 Costa chica
07 Acapulco
Institución
SSA
IMSS ORD
ISSSTE
OTRAS
IMSS SOL
DIF
PEMEX
SEDENA
SEMAR

Sem	2021	2022	
	Acum	F	M
28			
28	0	0	0
28	0	0	0
28	0	0	0
28	0	0	0
28	0	0	0
28	0	0	0
28	0	0	0
Institución	2021	F	M
SSA	0	0	0
IMSS ORD	0	0	0
ISSSTE	0	0	0
OTRAS	0	0	0
IMSS SOL	0	0	0
DIF	0	0	0
PEMEX	0	0	0
SEDENA	0	0	0
SEMAR	0	0	0

Sem	2021	2022	
	Acum	F	M
28			
28	0	0	0
28	0	0	0
28	1	0	0
28	0	0	0
28	0	0	0
28	0	0	0
28	0	0	1
Institución	2021	F	M
SSA	1	0	0
IMSS ORD	0	0	1
ISSSTE	0	0	0
OTRAS	0	0	0
IMSS SOL	0	0	0
DIF	0	0	0
PEMEX	0	0	0
SEDENA	0	0	0
SEMAR	0	0	0



Padecimiento

Cisticercosis(B69)

Triquinosis(B75)

Padecimiento
Jurisdicción
01 Tierra Caliente
02 Norte
03 Centro
04 Montaña
05 Costa Grande
06 Costa chica
07 Acapulco
Institución
SSA
IMSS ORD
ISSSTE
OTRAS
IMSS SOL
DIF
PEMEX
SEDENA
SEMAR

Sem	2021	2022	
	Acum	F	M
28			
28	0	0	0
28	2	0	0
28	0	1	0
28	0	0	0
28	0	1	0
28	0	0	0
28	0	0	2
28	1	1	0
28	0	1	2
28	1	0	0
28	0	0	0
28	0	0	0
28	0	0	0
28	0	0	0
28	0	0	0
28	0	0	0
28	0	0	0

Sem	2021	2022	
	Acum	F	M
28			
28	1	0	0
28	0	0	0
28	0	0	0
28	0	0	0
28	0	0	0
28	0	0	0
28	0	0	0
28	1	2	0
28	2	2	0
28	0	0	0
28	0	0	0
28	0	0	0
28	0	0	0
28	0	0	0
28	0	0	0
28	0	0	0



Padecimiento

Erisipela(A46)

Escarlatina(A38)

Padecimiento
Jurisdicción
01 Tierra Caliente
02 Norte
03 Centro
04 Montaña
05 Costa Grande
06 Costa chica
07 Acapulco
Institución
SSA
IMSS ORD
ISSSTE
OTRAS
IMSS SOL
DIF
PEMEX
SEDENA
SEMAR

Sem	2021	2022	
	Acum	F	M
28			
28	1	2	3
28	9	3	5
28	3	2	3
28	12	2	4
28	14	2	4
28	8	5	8
28	79	30	31
28	42	17	18
28	76	27	35
28	0	2	4
28	0	0	0
28	4	0	0
28	0	0	0
28	0	0	0
28	4	0	1
28	0	0	0

Sem	2021	2022	
	Acum	F	M
28			
28	1	0	0
28	0	0	0
28	0	0	2
28	0	2	2
28	1	0	0
28	0	2	2
28	2	2	1
28	0	6	6
28	2	0	1
28	0	0	0
28	0	0	0
28	1	0	0
28	0	0	0
28	0	0	0
28	0	0	0
28	1	0	0



Padecimiento

Mal del pinto(A67)

Tuberculosis otras formas(A17.1, A17.8, A17.9, A18-A19)

Jurisdicción
01 Tierra Caliente
02 Norte
03 Centro
04 Montaña
05 Costa Grande
06 Costa chica
07 Acapulco
Institución
SSA
IMSS ORD
ISSSTE
OTRAS
IMSS SOL
DIF
PEMEX
SEDENA
SEMAR

Sem	2021	2022	
	Acum	F	M
28			
28	0	0	0
28	0	0	0
28	0	0	0
28	0	1	0
28	1	0	0
28	0	0	0
28	1	0	1
Institución	2021	F	M
SSA	0	1	0
IMSS ORD	2	0	1
ISSSTE	0	0	0
OTRAS	0	0	0
IMSS SOL	0	0	0
DIF	0	0	0
PEMEX	0	0	0
SEDENA	0	0	0
SEMAR	0	0	0

Sem	2021	2022	
	Acum	F	M
28			
28	0	1	0
28	6	1	0
28	12	4	5
28	1	1	3
28	4	2	2
28	5	0	<
28	37	20	30
Institución	2021	F	M
SSA	45	23	33
IMSS ORD	15	3	6
ISSSTE	4	1	0
OTRAS	0	0	0
IMSS SOL	0	0	0
DIF	0	0	0
PEMEX	0	0	0
SEDENA	1	2	0
SEMAR	0	0	1

Padecimiento

Lepra(A30)

Hepatitis vírica C(B17.1, B18.2)

Jurisdicción
01 Tierra Caliente
02 Norte
03 Centro
04 Montaña
05 Costa Grande
06 Costa chica
07 Acapulco
Institución
SSA
IMSS ORD
ISSSTE
OTRAS
IMSS SOL
DIF
PEMEX
SEDENA
SEMAR

Sem	2021	2022	
	Acum	F	M
28			
28	0	0	1
28	0	0	0
28	1	1	2
28	0	0	0
28	2	0	0
28	0	0	0
28	9	0	1
Institución	2021	F	M
SSA	7	1	3
IMSS ORD	5	0	0
ISSSTE	0	0	0
OTRAS	0	0	0
IMSS SOL	0	0	0
DIF	0	0	0
PEMEX	0	0	0
SEDENA	0	0	1
SEMAR	0	0	0

Sem	2021	2022	
	Acum	F	M
28			
28	1	0	0
28	2	0	0
28	50	2	9
28	0	0	3
28	15	1	3
28	0	0	0
28	38	5	17
Institución	2021	F	M
SSA	96	3	25
IMSS ORD	9	1	4
ISSSTE	0	4	3
OTRAS	0	0	0
IMSS SOL	0	0	0
DIF	0	0	0
PEMEX	0	0	0
SEDENA	1	0	0
SEMAR	0	0	0



Padecimiento

Otras hepatitis víricas(B17-B19 excepto B17.1, B18.2)

Conjuntivitis epidémica aguda hemorrágica(B30.3)

Jurisdicción
01 Tierra Caliente
02 Norte
03 Centro
04 Montaña
05 Costa Grande
06 Costa chica
07 Acapulco
Institución
SSA
IMSS ORD
ISSSTE
OTRAS
IMSS SOL
DIF
PEMEX
SEDENA
SEMAR

Sem	2021	2022	
	Acum	F	M
28			
28	0	0	0
28	0	0	0
28	4	3	8
28	0	1	2
28	1	0	0
28	3	6	3
28	14	14	37
Institución	2021	F	M
SSA	10	19	41
IMSS ORD	3	4	4
ISSSTE	1	1	2
OTRAS	0	0	1
IMSS SOL	0	0	0
DIF	0	0	0
PEMEX	0	0	0
SEDENA	5	0	2
SEMAR	3	0	0

Sem	2021	2022	
	Acum	F	M
28			
28	1	0	0
28	0	1	0
28	0	0	1
28	0	0	0
28	0	0	1
28	0	0	<
28	7	0	1
Institución	2021	F	M
SSA	8	0	2
IMSS ORD	0	0	0
ISSSTE	0	1	1
OTRAS	0	0	0
IMSS SOL	0	0	0
DIF	0	0	0
PEMEX	0	0	0
SEDENA	0	0	0
SEMAR	0	0	0

Padecimiento

Tripanosomiasis americana (enfermedad de Chagas) aguda (para 2017)(B57.0-B57.1)

Tripanosomiasis americana (enfermedad de Chagas) crónica (para 2017)(B57.2-B57.5)

Jurisdicción
01 Tierra Caliente
02 Norte
03 Centro
04 Montaña
05 Costa Grande
06 Costa chica
07 Acapulco
Institución
SSA
IMSS ORD
ISSSTE
OTRAS
IMSS SOL
DIF
PEMEX
SEDENA
SEMAR

Sem	2021	2022	
	Acum	F	M
28			
28	0	0	0
28	0	1	2
28	0	0	0
28	0	0	0
28	0	0	0
28	0	0	0
28	0	3	2
Institución	2021	F	M
SSA	0	4	4
IMSS ORD	0	0	0
ISSSTE	0	0	0
OTRAS	0	0	0
IMSS SOL	0	0	0
DIF	0	0	0
PEMEX	0	0	0
SEDENA	0	0	0
SEMAR	0	0	0

Sem	2021	2022	
	Acum	F	M
28			
28	1	0	0
28	1	2	0
28	0	1	0
28	0	0	0
28	0	0	0
28	0	0	0
28	0	0	1
Institución	2021	F	M
SSA	1	3	0
IMSS ORD	1	0	1
ISSSTE	0	0	0
OTRAS	0	0	0
IMSS SOL	0	0	0
DIF	0	0	0
PEMEX	0	0	0
SEDENA	0	0	0
SEMAR	0	0	0



Padecimiento

Toxoplasmosis(B58)

Meningoencefalitis amebiana primaria(B60.2)

Jurisdicción
01 Tierra Caliente
02 Norte
03 Centro
04 Montaña
05 Costa Grande
06 Costa chica
07 Acapulco
Institución
SSA
IMSS ORD
ISSSTE
OTRAS
IMSS SOL
DIF
PEMEX
SEDENA
SEMAR

Sem	2021	2022	
	Acum	F	M
28			
28	0	0	0
28	0	0	0
28	0	2	0
28	0	0	0
28	0	0	0
28	0	0	0
28	0	3	3
Institución	2021	F	M
SSA	0	2	2
IMSS ORD	0	0	1
ISSSTE	0	1	0
OTRAS	0	0	0
IMSS SOL	0	0	0
DIF	0	0	0
PEMEX	0	0	0
SEDENA	0	2	0
SEMAR	0	0	0

Sem	2021	2022	
	Acum	F	M
28			
28	0	0	0
28	0	0	0
28	0	0	0
28	0	0	0
28	0	0	0
28	0	0	0
28	0	0	<
28	0	0	0
Institución	2021	F	M
SSA	0	0	0
IMSS ORD	0	0	0
ISSSTE	0	0	0
OTRAS	0	0	0
IMSS SOL	0	0	0
DIF	0	0	0
PEMEX	0	0	0
SEDENA	0	0	0
SEMAR	0	0	0

Padecimiento

Escabiosis(B86)

Conjuntivitis mucopurulenta(H10.0)

Jurisdicción
01 Tierra Caliente
02 Norte
03 Centro
04 Montaña
05 Costa Grande
06 Costa chica
07 Acapulco
Institución
SSA
IMSS ORD
ISSSTE
OTRAS
IMSS SOL
DIF
PEMEX
SEDENA
SEMAR

Sem	2021	2022	
	Acum	F	M
28			
28	27	16	14
28	48	32	34
28	95	93	66
28	121	76	39
28	157	53	47
28	235	119	85
28	594	355	238
Institución	2021	F	M
SSA	838	449	309
IMSS ORD	371	217	143
ISSSTE	9	7	5
OTRAS	22	16	23
IMSS SOL	15	13	7
DIF	0	0	0
PEMEX	0	0	0
SEDENA	15	40	36
SEMAR	7	2	0

Sem	2021	2022	
	Acum	F	M
28			
28	0	0	0
28	0	0	0
28	0	0	0
28	0	0	0
28	0	0	0
28	0	0	0
28	0	0	0
28	0	0	0
Institución	2021	F	M
SSA	0	0	0
IMSS ORD	0	0	0
ISSSTE	0	0	0
OTRAS	0	0	0
IMSS SOL	0	0	0
DIF	0	0	0
PEMEX	0	0	0
SEDENA	0	0	0
SEMAR	0	0	0



Padecimiento

Infección asociada a la atención de la salud(S/C)

Jurisdicción
01 Tierra Caliente
02 Norte
03 Centro
04 Montaña
05 Costa Grande
06 Costa chica
07 Acapulco
Institución
SSA
IMSS ORD
ISSSTE
OTRAS
IMSS SOL
DIF
PEMEX
SEDENA
SEMAR

Sem	2021	2022	
	Acum	F	M
28			
28	0	0	0
28	27	18	17
28	146	3	1
28	10	3	3
28	0	0	1
28	3	1	0
28	146	8	7
Institución			
28	245	21	21
28	24	9	7
28	63	3	0
28	0	0	0
28	0	0	1
28	0	0	0
28	0	0	0
28	0	0	0
28	0	0	0
28	0	0	0



Padecimiento

Síndrome meníngeo(G00-G03 excepto G00.0, G00.1)

Infección de vías urinarias(N30, N34, N39.0)

Jurisdicción
01 Tierra Caliente
02 Norte
03 Centro
04 Montaña
05 Costa Grande
06 Costa chica
07 Acapulco
Institución
SSA
IMSS ORD
ISSSTE
OTRAS
IMSS SOL
DIF
PEMEX
SEDENA
SEMAR

Sem	2021	2022	
	Acum	F	M
28			
28	0	0	0
28	0	0	0
28	8	16	2
28	0	0	0
28	1	0	0
28	0	0	0
28	2	0	0
Institución	2021	F	M
SSA	4	7	2
IMSS ORD	0	0	0
ISSSTE	6	9	0
OTRAS	0	0	0
IMSS SOL	1	0	0
DIF	0	0	0
PEMEX	0	0	0
SEDENA	0	0	0
SEMAR	0	0	0

Sem	2021	2022	
	Acum	F	M
28			
28	2942	2401	739
28	5960	5700	1398
28	5463	5796	968
28	4224	3765	589
28	5083	4270	1009
28	5142	5118	<
28	10841	9226	2777
Institución	2021	F	M
SSA	25043	23659	3829
IMSS ORD	9627	7925	2575
ISSSTE	2856	2580	1120
OTRAS	773	793	298
IMSS SOL	948	723	273
DIF	0	0	0
PEMEX	0	0	0
SEDENA	277	498	168
SEMAR	131	98	34

Padecimiento

Enfermedad febril exantemática(U97)

Parálisis flácida aguda(U98)

Jurisdicción
01 Tierra Caliente
02 Norte
03 Centro
04 Montaña
05 Costa Grande
06 Costa chica
07 Acapulco
Institución
SSA
IMSS ORD
ISSSTE
OTRAS
IMSS SOL
DIF
PEMEX
SEDENA
SEMAR

Sem	2021	2022	
	Acum	F	M
28			
28	0	0	0
28	2	3	2
28	6	1	3
28	0	0	0
28	0	0	0
28	0	0	0
28	6	2	3
Institución	2021	F	M
SSA	5	0	2
IMSS ORD	9	5	6
ISSSTE	0	1	0
OTRAS	0	0	0
IMSS SOL	0	0	0
DIF	0	0	0
PEMEX	0	0	0
SEDENA	0	0	0
SEMAR	0	0	0

Sem	2021	2022	
	Acum	F	M
28			
28	0	0	0
28	1	0	0
28	1	1	1
28	0	0	0
28	0	0	0
28	0	0	0
28	0	0	0
28	0	8	2
Institución	2021	F	M
SSA	2	6	2
IMSS ORD	0	3	1
ISSSTE	0	0	0
OTRAS	0	0	0
IMSS SOL	0	0	0
DIF	0	0	0
PEMEX	0	0	0
SEDENA	0	0	0
SEMAR	0	0	0



Padecimiento

Síndrome coqueluchoide(U99)

Jurisdicción
01 Tierra Caliente
02 Norte
03 Centro
04 Montaña
05 Costa Grande
06 Costa chica
07 Acapulco
Institución
SSA
IMSS ORD
ISSSTE
OTRAS
IMSS SOL
DIF
PEMEX
SEDENA
SEMAR

Sem	2021	2022	
	Acum	F	M
28			
28	0	0	0
28	0	0	0
28	1	1	0
28	1	0	0
28	0	0	1
28	0	0	0
28	5	5	4
Institución			
28	3	1	0
28	4	5	5
28	0	0	0
28	0	0	0
28	0	0	0
28	0	0	0
28	0	0	0
28	0	0	0
28	0	0	0
28	0	0	0



Padecimiento

Intoxicación por plaguicidas(T60)

Intoxicación por ponzoña de animales(T63, X21, X27, EXCEPTO T63.2)

Jurisdicción
01 Tierra Caliente
02 Norte
03 Centro
04 Montaña
05 Costa Grande
06 Costa chica
07 Acapulco
Institución
SSA
IMSS ORD
ISSSTE
OTRAS
IMSS SOL
DIF
PEMEX
SEDENA
SEMAR

Sem	2021	2022	
	Acum	F	M
28			
28	0	0	0
28	4	3	4
28	42	15	16
28	50	16	17
28	0	0	0
28	9	7	11
28	4	8	7
Institución	2021	2022	2022
28	105	43	48
28	2	4	3
28	0	2	2
28	0	0	0
28	2	0	0
28	0	0	0
28	0	0	0
28	0	0	2
28	0	0	0

Sem	2021	2022	
	Acum	F	M
28			
28	10	5	6
28	62	57	52
28	32	14	17
28	16	36	18
28	22	23	35
28	11	6	8
28	114	73	77
Institución	2021	2022	2022
28	144	130	135
28	95	62	58
28	14	15	13
28	2	2	0
28	6	5	6
28	0	0	0
28	0	0	0
28	4	0	1
28	2	0	0

Padecimiento

Tracoma(A71)

Efectos del calor y de la luz(T67, X30)

Jurisdicción
01 Tierra Caliente
02 Norte
03 Centro
04 Montaña
05 Costa Grande
06 Costa chica
07 Acapulco
Institución
SSA
IMSS ORD
ISSSTE
OTRAS
IMSS SOL
DIF
PEMEX
SEDENA
SEMAR

Sem	2021	2022	
	Acum	F	M
28			
28	0	0	0
28	0	0	0
28	0	0	0
28	0	0	0
28	0	0	0
28	0	0	0
28	0	0	0
Institución	2021	2022	2022
28	0	0	0
28	0	0	0
28	0	0	0
28	0	0	0
28	0	0	0
28	0	0	0
28	0	0	0
28	0	0	0
28	0	0	0
28	0	0	0

Sem	2021	2022	
	Acum	F	M
28			
28	0	1	1
28	0	0	0
28	0	0	0
28	0	0	0
28	0	0	0
28	0	0	0
28	0	0	0
Institución	2021	2022	2022
28	0	0	0
28	0	0	0
28	0	1	1
28	0	0	0
28	0	0	0
28	0	0	0
28	0	0	0
28	0	0	0
28	0	0	0
28	0	0	0



Padecimiento

Bocio endémico(E01)

Dengue no grave(A90)

Jurisdicción
01 Tierra Caliente
02 Norte
03 Centro
04 Montaña
05 Costa Grande
06 Costa chica
07 Acapulco
Institución
SSA
IMSS ORD
ISSSTE
OTRAS
IMSS SOL
DIF
PEMEX
SEDENA
SEMAR

Sem	2021	2022	
	Acum	F	M
28			
28	1	2	0
28	2	0	0
28	9	8	2
28	8	6	0
28	0	0	0
28	11	8	0
28	6	5	1
Institución	2021	F	M
SSA	35	26	3
IMSS ORD	0	0	0
ISSSTE	1	2	0
OTRAS	1	0	0
IMSS SOL	0	0	0
DIF	0	0	0
PEMEX	0	0	0
SEDENA	0	1	0
SEMAR	0	0	0

Sem	2021	2022	
	Acum	F	M
28			
28	139	21	21
28	194	44	37
28	95	19	23
28	70	91	62
28	27	1	4
28	151	50	34
28	274	159	140
Institución	2021	F	M
SSA	598	209	146
IMSS ORD	320	130	121
ISSSTE	28	29	35
OTRAS	0	0	0
IMSS SOL	0	0	4
DIF	0	0	0
PEMEX	0	0	0
SEDENA	0	17	14
SEMAR	4	0	1

Padecimiento

Diabetes mellitus no insulínica (Tipo II)(E11-E14)

Intoxicación aguda por alcohol(F10.0)

Jurisdicción
01 Tierra Caliente
02 Norte
03 Centro
04 Montaña
05 Costa Grande
06 Costa chica
07 Acapulco
Institución
SSA
IMSS ORD
ISSSTE
OTRAS
IMSS SOL
DIF
PEMEX
SEDENA
SEMAR

Sem	2021	2022	
	Acum	F	M
28			
28	312	221	109
28	739	757	439
28	800	907	496
28	479	253	163
28	476	566	450
28	172	127	65
28	1569	1845	1063
Institución	2021	F	M
SSA	2092	2233	1196
IMSS ORD	965	561	363
ISSSTE	1185	1529	955
OTRAS	14	38	29
IMSS SOL	54	28	19
DIF	0	0	0
PEMEX	0	0	0
SEDENA	125	139	93
SEMAR	112	148	130

Sem	2021	2022	
	Acum	F	M
28			
28	2	1	7
28	58	13	98
28	27	23	47
28	42	7	42
28	7	12	14
28	29	10	23
28	45	28	41
Institución	2021	F	M
SSA	167	69	232
IMSS ORD	40	19	24
ISSSTE	1	3	12
OTRAS	0	0	0
IMSS SOL	2	0	1
DIF	0	0	0
PEMEX	0	0	0
SEDENA	0	3	3
SEMAR	0	0	0



Padecimiento

Fiebre reumática aguda(I00-I02)

Hipertensión arterial(I10-I15)

Padecimiento
Jurisdicción
01 Tierra Caliente
02 Norte
03 Centro
04 Montaña
05 Costa Grande
06 Costa chica
07 Acapulco
Institución
SSA
IMSS ORD
ISSSTE
OTRAS
IMSS SOL
DIF
PEMEX
SEDENA
SEMAR

Sem	2021	2022	
	Acum	F	M
28			
28	0	2	0
28	4	2	2
28	4	1	2
28	0	1	1
28	1	0	0
28	1	0	2
28	4	1	3
Institución			
28	9	6	8
28	1	0	0
28	4	1	2
28	0	0	0
28	0	0	0
28	0	0	0
28	0	0	0
28	0	0	0
28	0	0	0

Sem	2021	2022	
	Acum	F	M
28			
28	289	238	150
28	588	629	424
28	737	687	467
28	393	234	161
28	456	441	343
28	88	90	68
28	1452	1889	1185
Institución			
28	1654	1907	1123
28	882	535	473
28	1118	1396	950
28	33	100	55
28	64	14	19
28	0	0	0
28	0	0	0
28	185	177	114
28	67	79	64

Padecimiento

Enfermedad isquémica del corazón(I20-I25)

Enfermedad cerebrovascular(I60-I67, I69)

Padecimiento
Jurisdicción
01 Tierra Caliente
02 Norte
03 Centro
04 Montaña
05 Costa Grande
06 Costa chica
07 Acapulco
Institución
SSA
IMSS ORD
ISSSTE
OTRAS
IMSS SOL
DIF
PEMEX
SEDENA
SEMAR

Sem	2021	2022	
	Acum	F	M
28			
28	3	3	6
28	2	6	11
28	22	37	47
28	11	7	8
28	1	1	1
28	0	1	0
28	74	54	102
Institución			
28	31	47	54
28	53	44	85
28	2	9	14
28	0	0	0
28	0	0	1
28	0	0	0
28	0	0	0
28	14	8	20
28	13	1	1

Sem	2021	2022	
	Acum	F	M
28			
28	0	2	1
28	33	33	31
28	44	40	50
28	27	10	13
28	24	12	10
28	0	4	5
28	127	143	137
Institución			
28	89	70	84
28	77	107	95
28	43	59	51
28	0	0	0
28	0	0	0
28	0	0	0
28	0	0	0
28	24	7	15
28	22	1	2



Padecimiento

Insuficiencia venosa periférica(I87.2)

Asma(J45, J46)

Padecimiento
Jurisdicción
01 Tierra Caliente
02 Norte
03 Centro
04 Montaña
05 Costa Grande
06 Costa chica
07 Acapulco
Institución
SSA
IMSS ORD
ISSSTE
OTRAS
IMSS SOL
DIF
PEMEX
SEDENA
SEMAR

Sem	2021	2022	
	Acum	F	M
28			
28	55	48	16
28	163	214	44
28	122	174	58
28	20	31	9
28	76	68	30
28	29	33	8
28	459	589	221
Institución	2021	F	M
SSA	155	252	73
IMSS ORD	643	656	227
ISSSTE	63	94	38
OTRAS	2	7	3
IMSS SOL	13	0	1
DIF	0	0	0
PEMEX	0	0	0
SEDENA	48	147	44
SEMAR	0	1	0

Sem	2021	2022	
	Acum	F	M
28			
28	59	51	30
28	53	71	44
28	237	140	69
28	39	24	12
28	85	80	38
28	42	39	24
28	187	199	171
Institución	2021	F	M
SSA	349	257	135
IMSS ORD	259	254	169
ISSSTE	50	57	64
OTRAS	3	4	2
IMSS SOL	23	10	6
DIF	0	0	0
PEMEX	0	0	0
SEDENA	9	22	10
SEMAR	9	0	2

Padecimiento

Giardiasis(A07.1)

Úlceras, gastritis y duodenitis(K25-K29)

Padecimiento
Jurisdicción
01 Tierra Caliente
02 Norte
03 Centro
04 Montaña
05 Costa Grande
06 Costa chica
07 Acapulco
Institución
SSA
IMSS ORD
ISSSTE
OTRAS
IMSS SOL
DIF
PEMEX
SEDENA
SEMAR

Sem	2021	2022	
	Acum	F	M
28			
28	9	6	3
28	5	3	11
28	19	20	14
28	14	8	1
28	17	45	21
28	79	21	12
28	78	93	77
Institución	2021	F	M
SSA	203	174	114
IMSS ORD	9	16	23
ISSSTE	1	2	0
OTRAS	0	0	0
IMSS SOL	8	1	0
DIF	0	0	0
PEMEX	0	0	0
SEDENA	0	3	2
SEMAR	0	0	0

Sem	2021	2022	
	Acum	F	M
28			
28	946	749	342
28	1586	1289	695
28	1584	1357	621
28	1117	809	243
28	1333	1076	580
28	1544	1129	552
28	2997	2108	1122
Institución	2021	F	M
SSA	7548	5708	2498
IMSS ORD	1830	1295	735
ISSSTE	821	810	457
OTRAS	134	176	122
IMSS SOL	650	437	295
DIF	0	0	0
PEMEX	0	0	0
SEDENA	81	89	47
SEMAR	43	2	1



Padecimiento

Enfermedad alcohólica del hígado(K70 EXCEPTO K70.3)

Cirrosis hepática alcohólica(K70.3)

Jurisdicción
01 Tierra Caliente
02 Norte
03 Centro
04 Montaña
05 Costa Grande
06 Costa chica
07 Acapulco
Institución
SSA
IMSS ORD
ISSSTE
OTRAS
IMSS SOL
DIF
PEMEX
SEDENA
SEMAR

Sem	2021	2022	
	Acum	F	M
28			
28	2	2	4
28	15	6	11
28	8	3	8
28	9	0	0
28	12	1	2
28	3	3	6
28	12	1	6
Institución	2021	F	M
SSA	44	12	25
IMSS ORD	4	1	4
ISSSTE	11	2	4
OTRAS	0	0	0
IMSS SOL	0	1	2
DIF	0	0	0
PEMEX	0	0	0
SEDENA	1	0	2
SEMAR	1	0	0

Sem	2021	2022	
	Acum	F	M
28			
28	3	1	2
28	16	1	7
28	10	8	28
28	3	1	4
28	1	2	4
28	0	2	0
28	11	12	18
Institución	2021	F	M
SSA	33	23	45
IMSS ORD	0	0	0
ISSSTE	2	3	8
OTRAS	0	0	0
IMSS SOL	0	1	0
DIF	0	0	0
PEMEX	0	0	0
SEDENA	9	0	7
SEMAR	0	0	3

Padecimiento

Cirrosis hepática no alcohólica(K74.6)

Hiperplasia de la próstata(N40)

Jurisdicción
01 Tierra Caliente
02 Norte
03 Centro
04 Montaña
05 Costa Grande
06 Costa chica
07 Acapulco
Institución
SSA
IMSS ORD
ISSSTE
OTRAS
IMSS SOL
DIF
PEMEX
SEDENA
SEMAR

Sem	2021	2022	
	Acum	F	M
28			
28	0	0	0
28	0	0	0
28	0	0	0
28	0	0	0
28	0	0	0
28	0	0	0
Institución	2021	F	M
SSA	0	0	0
IMSS ORD	0	0	0
ISSSTE	0	0	0
OTRAS	0	0	0
IMSS SOL	0	0	0
DIF	0	0	0
PEMEX	0	0	0
SEDENA	0	0	0
SEMAR	0	0	0

Sem	2021	2022	
	Acum	F	M
28			
28	26	0	58
28	152	0	231
28	105	0	186
28	11	0	41
28	60	0	142
28	24	0	27
28	272	0	581
Institución	2021	F	M
SSA	89	0	206
IMSS ORD	421	0	760
ISSSTE	98	0	215
OTRAS	3	0	2
IMSS SOL	4	0	5
DIF	0	0	0
PEMEX	0	0	0
SEDENA	35	0	75
SEMAR	0	0	3



Padecimiento

Edema, proteinuria y trastornos hipertensivos en el embarazo, parto y puerperio(O10-O16)

Diabetes mellitus en el embarazo(O24.4)

Jurisdicción
01 Tierra Caliente
02 Norte
03 Centro
04 Montaña
05 Costa Grande
06 Costa chica
07 Acapulco
Institución
SSA
IMSS ORD
ISSSTE
OTRAS
IMSS SOL
DIF
PEMEX
SEDENA
SEMAR

Sem	2021	2022		
	Acum	F	M	
28				
28	16	46	0	
28	116	117	0	
28	177	294	0	
28	422	475	0	
28	50	46	0	
28	12	25	0	
28	50	84	0	
Institución	2021	2022	F	M
SSA	28	744	990	0
IMSS ORD	28	89	83	0
ISSSTE	28	2	0	0
OTRAS	28	0	0	0
IMSS SOL	28	4	8	0
DIF	28	0	0	0
PEMEX	28	0	0	0
SEDENA	28	4	6	0
SEMAR	28	0	0	0

Sem	2021	2022		
	Acum	F	M	
28				
28	0	0	0	
28	58	18	0	
28	13	19	0	
28	12	12	0	
28	3	7	0	
28	2	5	0	
28	19	73	0	
Institución	2021	2022	F	M
SSA	28	84	110	0
IMSS ORD	28	18	17	0
ISSSTE	28	3	5	0
OTRAS	28	0	0	0
IMSS SOL	28	2	1	0
DIF	28	0	0	0
PEMEX	28	0	0	0
SEDENA	28	0	1	0
SEMAR	28	0	0	0

Padecimiento

Quemaduras(T20-T32)

Intoxicación por monóxido de carbono(T58)

Jurisdicción
01 Tierra Caliente
02 Norte
03 Centro
04 Montaña
05 Costa Grande
06 Costa chica
07 Acapulco
Institución
SSA
IMSS ORD
ISSSTE
OTRAS
IMSS SOL
DIF
PEMEX
SEDENA
SEMAR

Sem	2021	2022		
	Acum	F	M	
28				
28	28	17	17	
28	38	32	27	
28	57	44	61	
28	60	49	40	
28	49	19	45	
28	25	20	17	
28	173	158	117	
Institución	2021	2022	F	M
SSA	28	238	170	194
IMSS ORD	28	136	117	90
ISSSTE	28	24	26	14
OTRAS	28	2	5	2
IMSS SOL	28	14	5	7
DIF	28	0	0	0
PEMEX	28	0	0	0
SEDENA	28	10	14	17
SEMAR	28	6	2	0

Sem	2021	2022		
	Acum	F	M	
28				
28	0	0	0	
28	1	0	0	
28	0	0	0	
28	0	0	0	
28	0	0	0	
28	0	0	0	
28	1	1	0	
Institución	2021	2022	F	M
SSA	28	2	1	0
IMSS ORD	28	0	0	0
ISSSTE	28	0	0	0
OTRAS	28	0	0	0
IMSS SOL	28	0	0	0
DIF	28	0	0	0
PEMEX	28	0	0	0
SEDENA	28	0	0	0
SEMAR	28	0	0	0



Padecimiento

Intoxicación por plaguicidas(T60)

Intoxicación por ponzoña de animales(T63, X21, X27, EXCEPTO T63.2)

Jurisdicción
01 Tierra Caliente
02 Norte
03 Centro
04 Montaña
05 Costa Grande
06 Costa chica
07 Acapulco
Institución
SSA
IMSS ORD
ISSSTE
OTRAS
IMSS SOL
DIF
PEMEX
SEDENA
SEMAR

Sem	2021	2022	
	Acum	F	M
28			
28	0	0	0
28	4	3	4
28	42	15	16
28	50	16	17
28	0	0	0
28	9	7	11
28	4	8	7
Institución	2021	2022	2022
28	105	43	48
28	2	4	3
28	0	2	2
28	0	0	0
28	2	0	0
28	0	0	0
28	0	0	0
28	0	0	2
28	0	0	0

Sem	2021	2022	
	Acum	F	M
28			
28	10	5	6
28	62	57	52
28	32	14	17
28	16	36	18
28	22	23	35
28	11	6	8
28	114	73	77
Institución	2021	2022	2022
28	144	130	135
28	95	62	58
28	14	15	13
28	2	2	0
28	6	5	6
28	0	0	0
28	0	0	0
28	4	0	1
28	2	0	0

Padecimiento

Intoxicación por picadura de alacrán(T63.2, X22)

Efectos del calor y de la luz(T67, X30)

Jurisdicción
01 Tierra Caliente
02 Norte
03 Centro
04 Montaña
05 Costa Grande
06 Costa chica
07 Acapulco
Institución
SSA
IMSS ORD
ISSSTE
OTRAS
IMSS SOL
DIF
PEMEX
SEDENA
SEMAR

Sem	2021	2022	
	Acum	F	M
28			
28	1890	1006	1053
28	4393	2262	2158
28	4039	2077	1909
28	3227	1853	1528
28	1749	851	1004
28	2959	1238	1481
28	1480	832	718
Institución	2021	2022	2022
28	17850	9219	9060
28	1176	547	477
28	365	211	171
28	0	0	3
28	329	129	127
28	0	0	0
28	0	0	0
28	11	13	13
28	6	0	0

Sem	2021	2022	
	Acum	F	M
28			
28	0	1	1
28	0	0	0
28	0	0	0
28	0	0	0
28	0	0	0
28	0	0	0
28	0	0	0
28	0	0	0
28	0	0	0
28	0	0	0
28	0	0	0
28	0	0	0
28	0	0	0



TRANSFORMANDO
GUERRERO
GOBIERNO DEL ESTADO
2021 - 2027

Boletín Epidemiológico No. 28

Vigilancia Epidemiológica Semana 28 2022
Enfermedades No Transmisibles



SECRETARÍA DE
SALUD

Padecimiento	Hipotermia(T68)				Contacto traumático con avispas, avispones y abejas(X23)			
	Sem	2021 Acum	2022 F M		Sem	2021 Acum	2022 F M	
Jurisdicción	28				28			
01 Tierra Caliente	28	0	0	0	28	6	6	6
02 Norte	28	0	0	0	28	23	18	22
03 Centro	28	0	0	0	28	7	6	5
04 Montaña	28	0	1	0	28	40	13	5
05 Costa Grande	28	0	0	0	28	30	10	20
06 Costa chica	28	0	0	0	28	5	1	6
07 Acapulco	28	0	0	0	28	25	9	17
Institución								
SSA	28	0	1	0	28	111	51	61
IMSS ORD	28	0	0	0	28	17	4	5
ISSSTE	28	0	0	0	28	5	6	8
OTRAS	28	0	0	0	28	0	0	1
IMSS SOL	28	0	0	0	28	2	0	4
DIF	28	0	0	0	28	0	0	0
PEMEX	28	0	0	0	28	0	0	0
SEDENA	28	0	0	0	28	1	2	2
SEMAR	28	0	0	0	28	0	0	0

Padecimiento	Eventos supuestamente asociados a la vacunación (ESAVI)(Y58, Y59)			
	Sem	2021 Acum	2022 F M	
Jurisdicción	28			
01 Tierra Caliente	28	3	0	0
02 Norte	28	102	4	9
03 Centro	28	120	2	2
04 Montaña	28	37	11	4
05 Costa Grande	28	78	8	4
06 Costa chica	28	13	1	0
07 Acapulco	28	317	66	42
Institución				
SSA	28	223	11	4
IMSS ORD	28	437	74	54
ISSSTE	28	8	4	1
OTRAS	28	0	0	0
IMSS SOL	28	2	3	2
DIF	28	0	0	0
PEMEX	28	0	0	0
SEDENA	28	0	0	0
SEMAR	28	0	0	0



Padecimiento

Desnutrición leve(E44.1)

Desnutrición moderada(E44.0)

Jurisdicción
01 Tierra Caliente
02 Norte
03 Centro
04 Montaña
05 Costa Grande
06 Costa chica
07 Acapulco
Institución
SSA
IMSS ORD
ISSSTE
OTRAS
IMSS SOL
DIF
PEMEX
SEDENA
SEMAR

Sem	2021	2022		
	Acum	F	M	
28				
28	71	97	64	
28	158	149	109	
28	247	221	216	
28	210	131	137	
28	84	90	63	
28	64	99	74	
28	364	230	171	
Institución	2021	2022	2022	
SSA	28	703	658	563
IMSS ORD	28	445	300	219
ISSSTE	28	15	42	28
OTRAS	28	1	3	4
IMSS SOL	28	30	8	8
DIF	28	0	0	0
PEMEX	28	0	0	0
SEDENA	28	3	6	12
SEMAR	28	1	0	0

Sem	2021	2022		
	Acum	F	M	
28				
28	8	9	13	
28	12	34	25	
28	45	50	53	
28	35	47	33	
28	29	19	14	
28	4	11	8	
28	27	18	24	
Institución	2021	2022	2022	
SSA	28	148	167	146
IMSS ORD	28	0	1	6
ISSSTE	28	1	2	3
OTRAS	28	0	9	8
IMSS SOL	28	9	6	2
DIF	28	0	0	0
PEMEX	28	0	0	0
SEDENA	28	2	3	5
SEMAR	28	0	0	0

Padecimiento

Desnutrición severa(E40-E43)

Obesidad(E66)

Jurisdicción
01 Tierra Caliente
02 Norte
03 Centro
04 Montaña
05 Costa Grande
06 Costa chica
07 Acapulco
Institución
SSA
IMSS ORD
ISSSTE
OTRAS
IMSS SOL
DIF
PEMEX
SEDENA
SEMAR

Sem	2021	2022		
	Acum	F	M	
28				
28	25	10	7	
28	9	5	10	
28	22	30	26	
28	18	9	15	
28	6	0	1	
28	17	5	0	
28	11	14	10	
Institución	2021	2022	2022	
SSA	28	96	53	52
IMSS ORD	28	5	8	6
ISSSTE	28	4	11	7
OTRAS	28	0	0	2
IMSS SOL	28	2	0	2
DIF	28	0	0	0
PEMEX	28	0	0	0
SEDENA	28	0	1	0
SEMAR	28	1	0	0

Sem	2021	2022		
	Acum	F	M	
28				
28	94	200	106	
28	420	862	443	
28	2577	1799	959	
28	228	215	64	
28	341	556	354	
28	130	165	74	
28	2049	2829	1762	
Institución	2021	2022	2022	
SSA	28	1056	1573	610
IMSS ORD	28	2632	3738	2413
ISSSTE	28	2003	1135	635
OTRAS	28	12	74	34
IMSS SOL	28	46	25	11
DIF	28	0	0	0
PEMEX	28	0	0	0
SEDENA	28	90	80	55
SEMAR	28	0	1	4



Padecimiento

Tumor maligno de la mama(C50)

Tumor maligno del cuello del útero(C53)

Jurisdicción
01 Tierra Caliente
02 Norte
03 Centro
04 Montaña
05 Costa Grande
06 Costa chica
07 Acapulco
Institución
SSA
IMSS ORD
ISSSTE
OTRAS
IMSS SOL
DIF
PEMEX
SEDENA
SEMAR

Sem	2021	2022		
	Acum	F	M	
28				
28	1	1	0	
28	4	3	0	
28	6	22	0	
28	0	0	1	
28	4	2	0	
28	2	0	0	
28	14	156	6	
Institución	2021	2022	F	M
SSA	6	140	5	
IMSS ORD	16	20	0	
ISSSTE	2	3	1	
OTRAS	0	1	0	
IMSS SOL	0	0	0	
DIF	0	0	0	
PEMEX	0	0	0	
SEDENA	4	19	0	
SEMAR	3	1	1	

Sem	2021	2022		
	Acum	F	M	
28				
28	0	0	0	
28	0	2	0	
28	4	2	0	
28	0	0	0	
28	1	1	0	
28	1	0	0	
28	4	103	0	
Institución	2021	2022	F	M
SSA	1	101	0	
IMSS ORD	3	5	0	
ISSSTE	4	1	0	
OTRAS	0	0	0	
IMSS SOL	0	0	0	
DIF	0	0	0	
PEMEX	0	0	0	
SEDENA	0	1	0	
SEMAR	2	0	0	

Padecimiento

Displasia cervical leve y moderada(N87.0-N87.1)

Displasia cervical severa y CaCu In Situ(N87.2, D06)

Jurisdicción
01 Tierra Caliente
02 Norte
03 Centro
04 Montaña
05 Costa Grande
06 Costa chica
07 Acapulco
Institución
SSA
IMSS ORD
ISSSTE
OTRAS
IMSS SOL
DIF
PEMEX
SEDENA
SEMAR

Sem	2021	2022		
	Acum	F	M	
28				
28	1	0	0	
28	27	25	0	
28	65	43	0	
28	137	77	0	
28	9	13	0	
28	5	7	0	
28	27	211	0	
Institución	2021	2022	F	M
SSA	213	349	0	
IMSS ORD	33	13	0	
ISSSTE	6	8	0	
OTRAS	0	0	0	
IMSS SOL	10	2	0	
DIF	0	0	0	
PEMEX	0	0	0	
SEDENA	4	3	0	
SEMAR	5	1	0	

Sem	2021	2022		
	Acum	F	M	
28				
28	3	2	0	
28	4	2	0	
28	6	4	0	
28	5	7	0	
28	1	2	0	
28	2	2	0	
28	6	36	0	
Institución	2021	2022	F	M
SSA	16	50	0	
IMSS ORD	9	4	0	
ISSSTE	1	1	0	
OTRAS	0	0	0	
IMSS SOL	1	0	0	
DIF	0	0	0	
PEMEX	0	0	0	
SEDENA	0	0	0	
SEMAR	0	0	0	



Padecimiento

Anencefalia(Q00)

Encefalocele(Q01)

Jurisdicción
01 Tierra Caliente
02 Norte
03 Centro
04 Montaña
05 Costa Grande
06 Costa chica
07 Acapulco
Institución
SSA
IMSS ORD
ISSSTE
OTRAS
IMSS SOL
DIF
PEMEX
SEDENA
SEMAR

Sem	2021	2022	
	Acum	F	M
28			
28	0	0	0
28	0	0	0
28	2	2	2
28	0	0	0
28	0	0	0
28	0	1	0
28	0	0	0
28	2	3	2
28	0	0	0
28	0	0	0
28	0	0	0
28	0	0	0
28	0	0	0
28	0	0	0
28	0	0	0
28	0	0	0
28	0	0	0

Sem	2021	2022	
	Acum	F	M
28			
28	0	0	0
28	0	0	0
28	0	0	0
28	0	0	0
28	0	0	0
28	0	0	0
28	0	0	2
28	0	0	1
28	0	0	3
28	0	0	0
28	0	0	0
28	0	0	0
28	0	0	0
28	0	0	0
28	0	0	0
28	0	0	0
28	0	0	0

Padecimiento

Microcefalia(Q02)

Espina bífida(Q05)

Jurisdicción
01 Tierra Caliente
02 Norte
03 Centro
04 Montaña
05 Costa Grande
06 Costa chica
07 Acapulco
Institución
SSA
IMSS ORD
ISSSTE
OTRAS
IMSS SOL
DIF
PEMEX
SEDENA
SEMAR

Sem	2021	2022	
	Acum	F	M
28			
28	0	0	0
28	0	0	0
28	0	0	0
28	0	0	0
28	0	1	0
28	0	0	0
28	0	0	0
28	0	1	0
28	0	0	0
28	0	0	0
28	0	0	0
28	0	0	0
28	0	0	0
28	0	0	0
28	0	0	0
28	0	0	0

Sem	2021	2022	
	Acum	F	M
28			
28	0	1	0
28	1	0	0
28	7	5	2
28	4	1	0
28	0	0	0
28	0	0	0
28	5	1	1
28	16	8	3
28	1	0	0
28	0	0	0
28	0	0	0
28	0	0	0
28	0	0	0
28	0	0	0
28	0	0	0
28	0	0	0



Padecimiento

Labio y paladar hendido(Q35-Q37)

Jurisdicción
01 Tierra Caliente
02 Norte
03 Centro
04 Montaña
05 Costa Grande
06 Costa chica
07 Acapulco
Institución
SSA
IMSS ORD
ISSSTE
OTRAS
IMSS SOL
DIF
PEMEX
SEDENA
SEMAR

Sem	2021	2022	
	Acum	F	M
28			
28	0	0	0
28	0	0	0
28	1	4	5
28	2	1	2
28	0	0	0
28	0	1	0
28	2	4	1
Institución			
28	2	5	5
28	3	3	0
28	0	0	1
28	0	0	0
28	0	0	0
28	0	0	0
28	0	0	0
28	0	2	1
28	0	0	1



Padecimiento

Depresión(F32)

Enfermedad de Parkinson(G20)

Jurisdicción
01 Tierra Caliente
02 Norte
03 Centro
04 Montaña
05 Costa Grande
06 Costa chica
07 Acapulco
Institución
SSA
IMSS ORD
ISSSTE
OTRAS
IMSS SOL
DIF
PEMEX
SEDENA
SEMAR

Sem	2021	2022		
	Acum	F	M	
28				
28	73	55	18	
28	46	91	33	
28	306	319	94	
28	71	68	16	
28	47	33	4	
28	27	22	2	
28	230	302	96	
Institución	2021	2022	2022	
SSA	28	611	732	218
IMSS ORD	28	135	93	19
ISSSTE	28	25	39	13
OTRAS	28	2	3	5
IMSS SOL	28	8	3	1
DIF	28	0	0	0
PEMEX	28	0	0	0
SEDENA	28	19	19	6
SEMAR	28	0	1	1

Sem	2021	2022		
	Acum	F	M	
28				
28	4	4	1	
28	5	7	4	
28	6	12	11	
28	2	1	1	
28	7	2	3	
28	1	1	1	
28	22	22	14	
Institución	2021	2022	2022	
SSA	28	7	13	9
IMSS ORD	28	36	27	16
ISSSTE	28	4	6	7
OTRAS	28	0	0	0
IMSS SOL	28	0	0	0
DIF	28	0	0	0
PEMEX	28	0	0	0
SEDENA	28	0	3	3
SEMAR	28	0	0	0

Padecimiento

Enfermedad de Alzheimer(G30)

Jurisdicción
01 Tierra Caliente
02 Norte
03 Centro
04 Montaña
05 Costa Grande
06 Costa chica
07 Acapulco
Institución
SSA
IMSS ORD
ISSSTE
OTRAS
IMSS SOL
DIF
PEMEX
SEDENA
SEMAR

Sem	2021	2022		
	Acum	F	M	
28				
28	0	0	0	
28	2	3	0	
28	1	4	0	
28	0	0	1	
28	2	1	0	
28	1	0	1	
28	11	7	4	
Institución	2021	2022	2022	
SSA	28	4	3	1
IMSS ORD	28	10	9	5
ISSSTE	28	3	3	0
OTRAS	28	0	0	0
IMSS SOL	28	0	0	0
DIF	28	0	0	0
PEMEX	28	0	0	0
SEDENA	28	0	0	0
SEMAR	28	0	0	0



Padecimiento

Accidentes de transporte en vehículos con motor(V20-V29, V40-V79)

Herida por arma de fuego y punzocortantes(W32-W34)

Jurisdicción
01 Tierra Caliente
02 Norte
03 Centro
04 Montaña
05 Costa Grande
06 Costa chica
07 Acapulco
Institución
SSA
IMSS ORD
ISSSTE
OTRAS
IMSS SOL
DIF
PEMEX
SEDENA
SEMAR

Sem	2021	2022	
	Acum	F	M
28			
28	20	14	26
28	135	135	239
28	179	63	121
28	134	57	127
28	101	43	80
28	76	36	113
28	18	21	48
Institución	2021	2022	2022
28	593	313	666
28	13	14	35
28	34	31	43
28	0	1	0
28	13	3	2
28	0	0	0
28	0	0	0
28	6	7	8
28	4	0	0

Sem	2021	2022	
	Acum	F	M
28			
28	37	23	57
28	143	104	268
28	111	69	160
28	90	18	53
28	124	38	129
28	63	39	90
28	52	18	42
Institución	2021	2022	2022
28	576	289	758
28	8	3	5
28	3	6	13
28	0	0	0
28	28	11	23
28	0	0	0
28	0	0	0
28	5	0	0
28	0	0	0

Padecimiento

Mordedura por serpiente(X20)

Mordeduras por otros mamíferos(W55)

Jurisdicción
01 Tierra Caliente
02 Norte
03 Centro
04 Montaña
05 Costa Grande
06 Costa chica
07 Acapulco
Institución
SSA
IMSS ORD
ISSSTE
OTRAS
IMSS SOL
DIF
PEMEX
SEDENA
SEMAR

Sem	2021	2022	
	Acum	F	M
28			
28	4	0	1
28	4	2	1
28	5	0	3
28	11	4	6
28	15	6	11
28	48	11	26
28	14	0	4
Institución	2021	2022	2022
28	96	22	49
28	0	0	0
28	3	0	0
28	0	0	0
28	2	1	3
28	0	0	0
28	0	0	0
28	0	0	0
28	0	0	0
28	0	0	0

Sem	2021	2022	
	Acum	F	M
28			
28	9	2	4
28	10	3	3
28	29	9	8
28	10	10	13
28	18	5	7
28	17	3	10
28	22	19	15
Institución	2021	2022	2022
28	93	38	46
28	11	8	6
28	5	3	4
28	0	0	0
28	4	2	3
28	0	0	0
28	0	0	0
28	1	0	1
28	1	0	0



Padecimiento

Mordeduras por perro(W54)

Peatón lesionado en accidente de transporte(V01-V09)

Jurisdicción
01 Tierra Caliente
02 Norte
03 Centro
04 Montaña
05 Costa Grande
06 Costa chica
07 Acapulco
Institución
SSA
IMSS ORD
ISSSTE
OTRAS
IMSS SOL
DIF
PEMEX
SEDENA
SEMAR

Sem	2021	2022	
	Acum	F	M
28			
28	62	34	49
28	100	67	62
28	156	98	86
28	172	105	103
28	96	43	82
28	167	73	85
28	220	155	162
Institución	2021	F	M
28	731	418	475
28	167	99	105
28	43	44	31
28	0	1	0
28	13	5	4
28	0	0	0
28	0	0	0
28	15	7	13
28	4	1	1

Sem	2021	2022	
	Acum	F	M
28			
28	1	1	1
28	9	11	13
28	26	5	11
28	5	4	4
28	15	2	5
28	10	7	5
28	4	3	7
Institución	2021	F	M
28	60	26	39
28	0	0	1
28	0	3	4
28	0	0	0
28	4	0	0
28	0	0	0
28	0	0	0
28	5	4	2
28	1	0	0

Padecimiento

Violencia intrafamiliar(Y07.0-Y07.2)

Jurisdicción
01 Tierra Caliente
02 Norte
03 Centro
04 Montaña
05 Costa Grande
06 Costa chica
07 Acapulco
Institución
SSA
IMSS ORD
ISSSTE
OTRAS
IMSS SOL
DIF
PEMEX
SEDENA
SEMAR

Sem	2021	2022	
	Acum	F	M
28			
28	199	134	7
28	430	759	15
28	917	1311	6
28	421	717	11
28	211	238	3
28	362	306	18
28	28	34	2
Institución	2021	F	M
28	2566	3496	62
28	0	2	0
28	0	0	0
28	0	0	0
28	1	0	0
28	0	0	0
28	0	0	0
28	1	1	0
28	0	0	0



TRANSFORMANDO
GUERRERO
GOBIERNO DEL ESTADO
2021 - 2027



SECRETARÍA DE
SALUD

Dra. Aidé Ibarez Castro

Secretaria de Salud

Dr. Jesús Ulises Adame Reyna

Subsecretario de Prevención y Control de
Enfermedades

Dr. Rufino Silva Domínguez

Director de Epidemiología y Medicina Preventiva

Dr. Daniel Olvera Rodríguez

Subdirector de Salud Pública

Dra. Yaneli Aviles Villa

Jefa del Departamento de Epidemiología

Dra. María Inés Olea Radilla

Coordinadora Estatal de Vigilancia Epidemiológica

Ing. Irma González Moncallo

Responsable Estatal del SUAVE