



TRANSFORMANDO
GUERRERO
GOBIERNO DEL ESTADO
2021 - 2027



SECRETARÍA DE
SALUD

Boletín Epidemiológico 27

Dirección de Epidemiología y Medicina Preventiva



***Vigilancia Epidemiológica Convencional
Estado de Guerrero***

Semana Epidemiológica 27 del 3 al 9 de julio 2022



INDICE

Descripción general	6
Informe IAAS Guerrero 2022.....	7
Informe epidemiológico de embarazadas con COVID-19.....	10
Comparativo 2021-2022	19
20 Principales	25
Casos nuevos de enfermedades de notificación inmediata	26
Enfermedades Prevenibles por vacunación	27
Rotavirus	27
Hepatitis A	27
Hepatitis B	27
Infección de virus de papiloma humano	27
Influenza (J09-J11)	28
Meningitis tuberculosa (A17.0)	28
Tos ferina(A37)	28
Meningitis meningocócica(A39.0)	28
Enfermedad invasiva por neumococo(A40.3, G00.1, J13)	29
Infecciones invasivas por haemophilus influenzae (A41.3, G00.0, J14)	29
Varicela(B01)	29
Rubéola(B06)	29
Tétanos neonatal(A33)	30
Tétanos(A34, A35)	30
Parotiditis infecciosa(B26)	30
Síndrome de rubéola congénita(P35.0)	30
Enfermedades infecciosas y parasitarias del aparato digestivo	31
Cólera(A00)	31
Fiebre tifoidea(A01.0)	31
Otras salmonelosis(A02)	31
Shigelosis(A03)	31
Infecciones intestinales por otros organismos y las mal definidas	

(A04, A08-A09 EXCEPTO A08.0)	32
Intoxicación alimentaria bacteriana(A05)	22
Amebiasis intestinal(A06.0-A06.3, A06.9)	22
Absceso hepático amebiano(A06.4)	22
Otras infecciones intestinales debidas a protozoarios (A07.0, A07.2, A07.9)	33
Giardiasis(A07.1)	33
Otras helmintiasis(B65-B67, B70-B76, B78, B79, B81-B83 excepto B73 y B75)	33
Ascariasis(B77)	33
Enterobiasis(B80)	34
Paratifoidea y otras salmonelosis(A01.1-A02)	34
Enfermedades infecciosas del aparato respiratorio	35
Faringitis y amigdalitis estreptocócicas(J02.0, J03.0)	35
Infecciones respiratorias agudas(J00-J06, J20, J21 EXCEPTO J02.0 Y J03.0)	35
Neumonías y bronconeumonías (J12-J18 EXCEPTO J18.2, J13 y J14) .	35
Otitis media aguda(H65.0-H65.1)	35
Tuberculosis respiratoria(A15-A16)	36
COVID-19	36
Enfermedades de transmisión sexual	37
Sífilis congénita(A50)	37
Sífilis adquirida(A51-A53)	37
Infección gonocócica del tracto genitourinario(A54.0-A54.2)	37
Linfogranuloma venéreo por clamidias(A55)	37
Chancro blando(A57)	38
Tricomoniasis urogenital(A59.0)	38
Herpes Genital (A60)	38
Vulvovaginitis(N76)	38
Síndrome de inmunodeficiencia adquirida(B20-B24)	39
Candidiasis urogenital(B37.3-B37.4)	39
Infección asintomática por VIH(Z21)	39
Enfermedades Transmitidas por Vector	40
Tifo epidémico(A75.0)	40

Tifo murino(A75.2)	40
Otras rickettsiosis(A79)	40
Fiebre manchada(A77.0)	40
Dengue no grave(A90)	41
Dengue con signos de alarma(S/C)	41
Dengue grave(A91)	41
Enfermedad por virus Chikungunya(A92.0)	41
Fiebre del oeste del Nilo(A92.3)	42
Infección por virus Zika(U06.9)	42
Paludismo por plasmodium falciparum(B50)	42
Paludismo por plasmodium vivax(B51)	42
Zoonosis	43
Brucelosis(A23)	43
Leptospirosis(A27)	43
Rabia humana(A82)	43
Teniasis(B68)	43
Cisticercosis(B69)	44
Triquinosis(B75)	44
Otras Enfermedades Exantemáticas	45
Erisipela(A46)	45
Escarlatina(A38)	45
Enfermedades Transmisibles	46
Mal del pinto Erisipela(A46)	46
Tuberculosis otras formas	46
Lepra (A30)	46
Hepatitis vírica C	46
Otras hepatitis víricas(B17-B19 excepto B17.1, B18.2)	47
Conjuntivitis epidémica aguda hemorrágica(B30.3)	47
Tripanosomiasis americana (enfermedad de Chagas) aguda (para 2017))(B57.0-B57.1).....	47
Tripanosomiasis americana (enfermedad de Chagas) crónica (para 2017) (B57.2-B57.5)	47

Toxoplasmosis(B58)	48
Meningoencefalitis amebiana primaria(B60.2)	48
Escabiosis(B86)	48
Conjuntivitis mucopurulenta(H10.0)	48
Infección asociada a la atención de la salud(S/C)	49
Infección de vías urinarias(N30, N34, N39.0)	49
Enfermedad febril exantemática(U97)	49
Parálisis flácida aguda(U98)	49
Enfermedades bajo Vigilancia Sindromática	50
Síndrome meníngeo(G00-G03 excepto G00.0, G00.1)	50
Infección de vías urinarias(N30, N34, N39.0)	50
Enfermedad febril exantemática(U97)	50
Parálisis flácida aguda(U98)	50
Síndrome coqueluchoide(U99)	51
Enfermedades No Transmisibles	52
Intoxicación por plaguicidas(T60)	52
Intoxicación por ponzoña de animales(T63, X21, X27, excepto T63.2)	52
Tracoma(A71)	52
Efectos del calor y de la luz(T67, X30)	52
Bocio endémico(E01)	53
Dengue no grave(A90)	53
Diabetes mellitus no insulino dependiente (Tipo II)(E11-E14)	53
Intoxicación aguda por alcohol(F10.0)	53
Fiebre reumática aguda(I00-I02)	54
Hipertensión arterial(I10-I15)	54
Enfermedad isquémica del corazón(I20-I25)	54
Enfermedad cerebrovascular(I60-I67, I69)	54
Insuficiencia venosa periférica(I87.2)	55
Asma(J45, J46)	55
Giardiasis(A07.1)	55
Úlceras, gastritis y duodenitis(K25-K29)	55

Enfermedad alcohólica del hígado(K70 EXCEPTO K70.3)	56
Cirrosis hepática alcohólica(K70.3)	56
Cirrosis hepática no alcohólica(K74.6)	56
Hiperplasia de la próstata(N40)	56
Edema, proteinuria y trastornos hipertensivos en el embarazo, parto y puerperio(O10-O16)	57
Diabetes mellitus en el embarazo(O24.4)	57
Quemaduras(T20-T32)	57
Intoxicación por monóxido de carbono(T58)	57
Intoxicación por plaguicidas(T60)	58
Intoxicación por ponzoña de animales (T63, X21, X27, excepto T63.2)	58
Intoxicación por picadura de alacrán(T63.2, X22)	58
Efectos del calor y de la luz(T67, X30)	58
Hipotermia(T68)	59
Contacto traumático con avispas, avispones y abejas(X23)	59
Eventos supuestamente asociados a la vacunación (ESAVI)(Y58, Y59)	59
Efectos del calor y de la luz(T67, X30)	59
Nutrición	60
Desnutrición leve(E44.1)	60
Desnutrición moderada(E44.0)	60
Desnutrición severa(E40-E43)	60
Obesidad(E66)	60
Displacias y neoplasias	61
Tumor maligno de la mama(C50)	61
Tumor maligno del cuello del útero(C53)	61
Displasia cervical leve y moderada(N87.0-N87.1)	61
Displasia cervical severa y CaCu In Situ(N87.2, D06)	61
Defectos al Nacimiento	62
Anencefalia(Q00)	62
Encefalocele(Q01)	62

Microcefalia(Q02)	62
Espina bífida(Q05)	62
Labio y paladar hendido(Q35-Q37)	63
Enfermedades Neurológicas y de la Salud	64
Depresión(F32)	64
Enfermedad de Parkinson(G20)	64
Enfermedad de Alzheimer(G30)	64
Accidentes	65
Accidentes de transporte en vehículos con motor (V20-V29, V40-V79)	65
Herida por arma de fuego y punzocortantes(W32-W34)	65
Mordedura por serpiente(X20)	65
Mordeduras por otros mamíferos(W55)	65
Mordeduras por perro(W54)	66
Peatón lesionado en accidente de transporte(V01-V09)	66
Violencia intrafamiliar(Y07.0-Y07.2)	66
Indicadores	67
Directorio	69

Boletín Epidemiológico

- ❖ El Boletín Epidemiológico semanal del Sistema Único de Información, es el medio oficial de difusión de la morbilidad del Sistema Nacional de Vigilancia Epidemiológica (SINAVE).

Este documento responde al inciso 10.1 de la NORMA Oficial Mexicana NOM-017-SSA2-2012, Para la vigilancia epidemiológica, que a la letra dice “La información resultado de la vigilancia epidemiológica debe difundirse a través de reportes impresos o electrónicos que favorezcan la accesibilidad a los datos, de acuerdo con lo establecido en el apéndice informativo C y los manuales correspondientes”. También da cumplimiento al Reglamento Interior de la Secretaría de Salud, el cual establece en el Capítulo X, Artículo 32 Bis, inciso XIII que la Dirección General de Epidemiología debe “Difundir, en forma oportuna los resultados e información generada por las acciones de vigilancia epidemiológica”.

- ❖ Este boletín cumple con la función de difundir los casos nuevos de los padecimientos sujetos a vigilancia cada semana por sexo, grupo de edad por Jurisdicción é Institución.
- ❖ Se publica cada semana y difunde la información de 146 enfermedades sujetas a Vigilancia Epidemiológica.



Las Infecciones Asociadas a la Atención de la Salud (IAAS) son un problema de salud pública de gran trascendencia económica y social, se asocian con altas tasas de morbilidad y mortalidad, lo que se traduce no solo en un incremento en los días de hospitalización y los costos de atención, sino también en un incremento en los AVAD (años de vida ajustados por discapacidad) en la población, por tales condiciones se consideran un indicador de la calidad y de la seguridad de la atención.

La vigilancia epidemiológica de las IAAS en México está a cargo de la RHOVE. Consiste en un sistema de vigilancia centinela nacional, que se estableció formalmente en 1997 y cuenta con una Norma Oficial mexicana, la NOM-045-SSA2-2005. Para la vigilancia epidemiológica, prevención y control de las infecciones nosocomiales, y un Manual de Procedimientos Estandarizados para la Vigilancia Epidemiológica Hospitalaria que se encargan de unificar los criterios diagnósticos de cada una de las IAAS y las actividades para la recopilación dinámica, sistemática y continua de la información generada por cada unidad de atención médica hospitalaria afiliada al sistema.

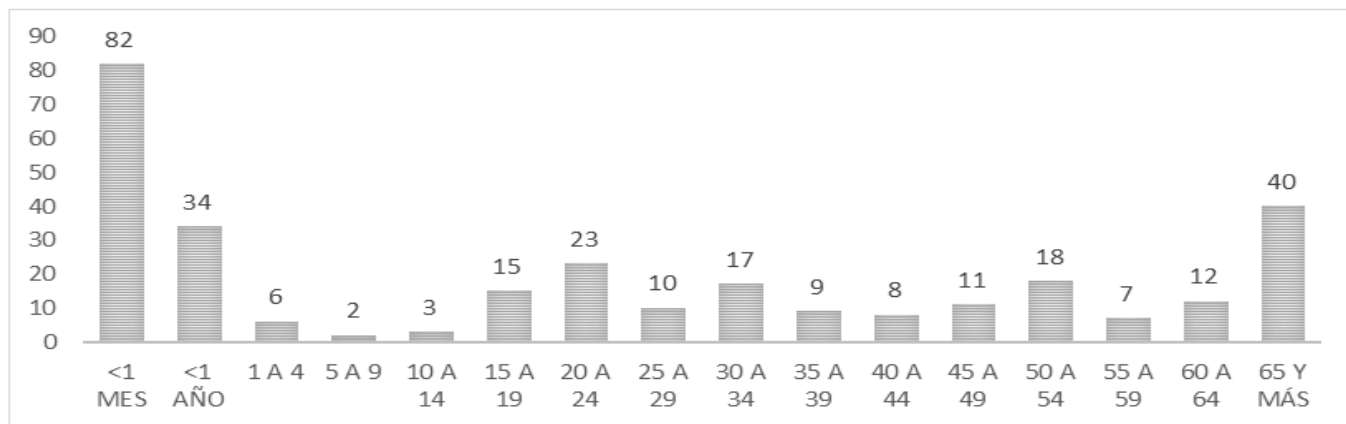
El Estado cuenta con 9 unidades incorporadas a la Red Hospitalaria de Vigilancia Epidemiológica de las IAAS. De las cuales 8 Unidades pertenecen a la SSA (89%) y 1 al ISSSTE (11%). En el año 2021 la mayor proporción de infecciones fueron las Infecciones Urinarias Asociadas a Catéter y las Neumonías Asociadas a Ventilación Mecánica, en el periodo comprendido de enero – julio 2022 las IAAS de mayor proporción son las Neumonías Asociadas a Ventilación Mecánica con el 16.5% y las Infecciones del Sitio Quirúrgico con el 13.5%.

Cuadro. Numero de IAAS por tipo de infección, notificadas en el periodo enero – julio 2022, Guerrero.

	2021	%	2022	%
NUMERO DE CASOS CON CULTIVO	401	75.4	111.0	37.4
NUMERO DE CASOS CON NEUMONÍA ASOCIADA A VENTILADOR	62	11.7	49	16.5
NUMERO DE CASOS DE BACTERIEMIA ASOCIADA A CATÉTER	54	10.2	30.0	10.1
NUMERO DE INFECCIONES DE VÍAS URINARIAS ASOCIADA A CATÉTER	86	16.2	20	6.7
NUMERO DE INFECCIONES DE SITIO QUIRÚRGICO	36	6.8	40.0	13.5
NUMERO DE DEFUNCIONES ASOCIADAS A IAAS	7	1.3	3	1.0

El grupo de edad más afectado es el de menores de un mes con el 27.6%, seguido del grupo de 65 y más con el 13.5% y el grupo de menores de un año con el 11.4% de los casos de IAAS. La tasa de IAAS más alta por cada 100 egresos le corresponde al grupo de menores de un año con el 23.78.

Grafica. Casos de IAAS por grupo de edad, enero – julio, Guerrero 2022

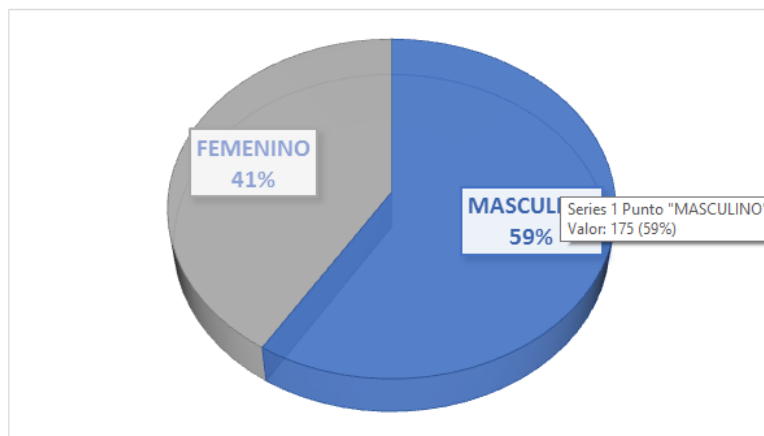


Cuadro Tasa de IAAS por servicio enero - julio 2022, Guerrero

SERVICIO	TASA IAAS/DÍAS PACIENTE * 1000
CIRUGIA GENERAL	5.36
GINECOLOGIA	2.6
MEDICINA INTERNA	7.05
OBSTETRICIA	1.6
PEDIATRIA	7.41
TERAPIA INTENSIVA ADULTO	11.48
TERAPIA INTENSIVA NEONATAL	11.05
TERAPIA INTENSIVA PEDIATRICA	6.1
URGENCIAS	2.93
URGENCIAS PEDIATRICAS	4.59
TOTAL	5.8

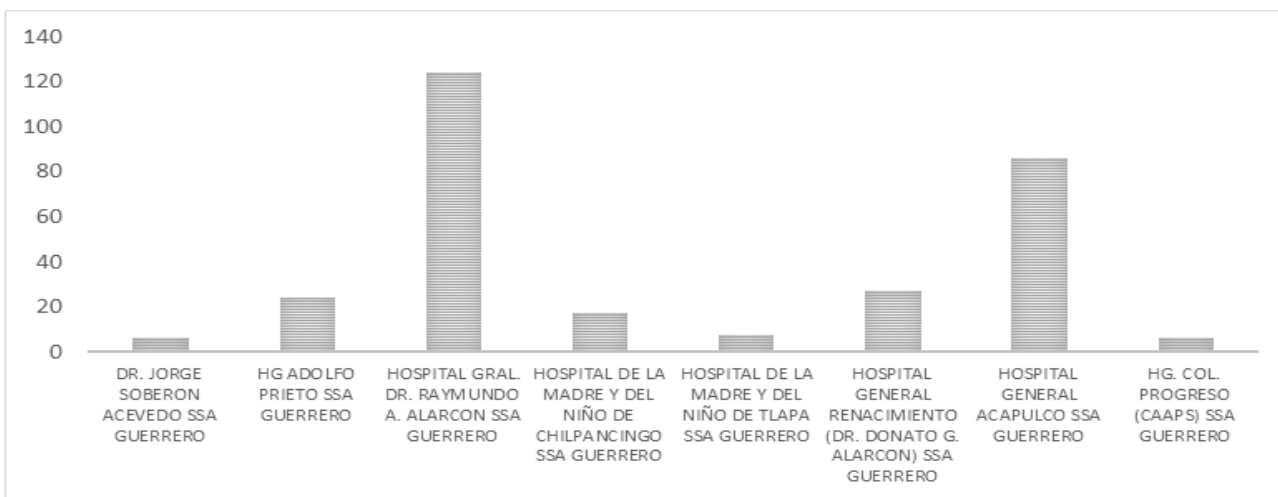
La tasa de IAAS del mes de enero es del 2.71 por cada 100 egresos. La tasa de IAAS por días paciente es del 5.80 por cada 1000 días paciente. El servicio donde identifico la mayor proporción de casos de IAAS es el servicio de Terapia intensiva Neonatal con 23.9%, seguido de los servicios de Cirugía General con el 18.2% y los servicios de Medicina Interna con el 17.2% y pediatría con el 14.8%. El sexo con la mayor proporción de IAAS es el masculino con el 59%.

Grafica. Proporción de IAAS por sexo enero – julio, Guerrero 2022



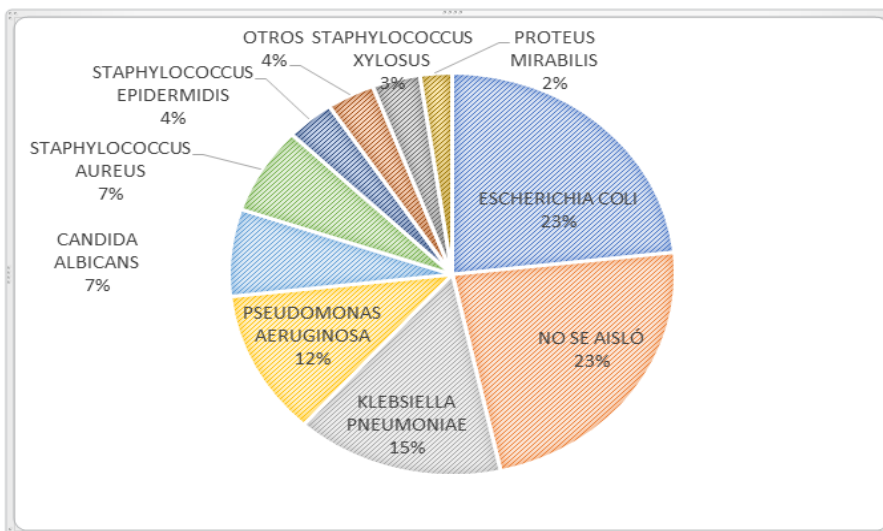
La unidad con mayor número de casos de IAAS identificados es el Hospital General Dr. Raymundo Abarca Alarcón con el 42%, seguido de los Hospital General de Acapulco con el 29% y el Hospital General Dr. Donato G. Alarcón con el 9%.

Grafica. Caso de IAAS por Unidad de identificación enero – julio, Guerrero 2022



Los principales gérmenes identificados durante el periodo enero – julio 2022 de las IAAS con cultivo son: Escherilla Coli (23%), no se aisló (23%) y Klebsiella Pneumoniae (15%)

Grafica. Proporción de gérmenes aislados en los cultivos tomados, enero - julio, Guerrero 2022



INFORME EPIDEMIOLOGICO DE EMBARAZADAS BAJO ESTUDIO DE COVID 19

Periodo de análisis: SE-01 2022 a SE-29 2022

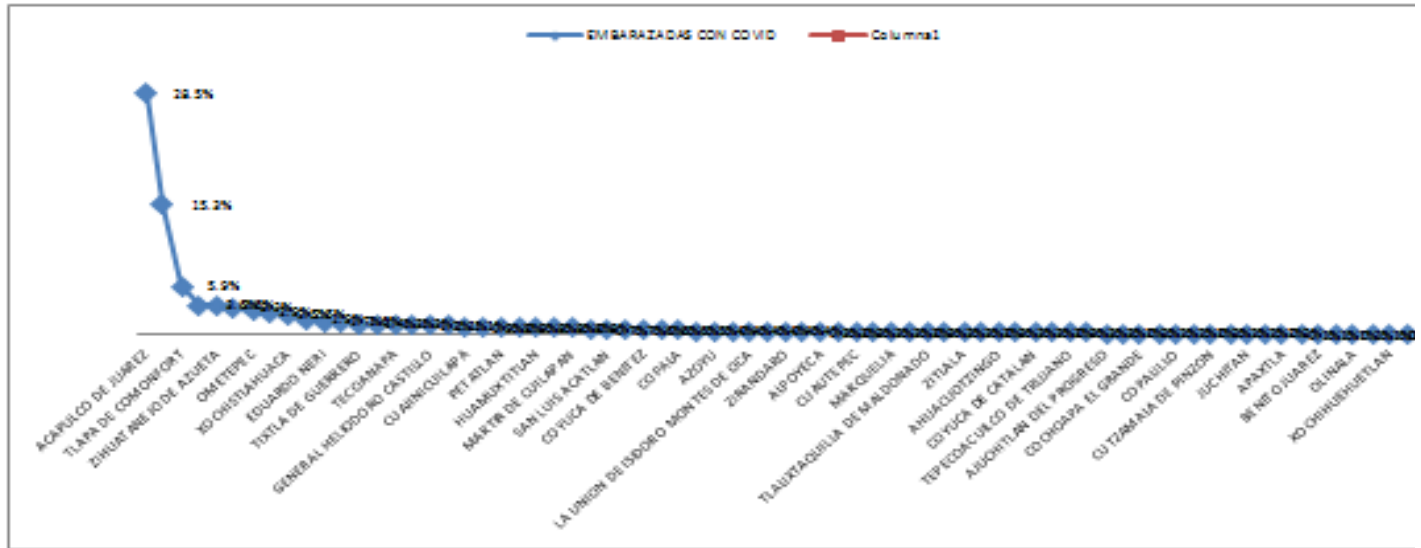
La atención prenatal es un servicio esencial, dado que las complicaciones asociadas al embarazo, parto y puerperio son una de las principales causas de morbilidad y mortalidad en las mujeres en edad reproductiva. En el escenario epidemiológico actual y para prevenir el contagio del SARS-CoV-2, es recomendable que las consultas de control prenatal se lleven a cabo priorizar en la consulta prenatal la atención de mujeres con embarazo de alto riesgo, para quienes se debe mantener la programación de consulta prenatal completa y valorar cuidadosamente si requiere atención en un segundo nivel. El personal de salud buscará de manera intencionada, factores de riesgo y sintomatología para sospecha de COVID-19. Ante la presencia de síntomas, se debe solicitar que realice lavado de manos y colocar cubre bocas a la paciente y familiar (si estuviera presente), en los establecimientos se han definido y señalado los accesos, y la ruta de traslado interno para la atención de personas que acuden con síntomas respiratorios. Solicitando a las pacientes con casos sospechosos permanezcan en aislamiento domiciliario por 14 días y podrán retomar las consultas si el cuadro respiratorio se ha resuelto.

Durante toda la pandemia por la COVID-19 en el estado de Guerrero desde 2020 hasta el 23 de octubre del 2021 Área del gráfico se atendió 3,127 mujeres con embarazo ante la sospecha de COVID-19. De las cuales 1,179 (37.7%) han resultado positivas a COVID-19 y de estas se tiene un total 12 defunciones, con una letalidad acumulada de 1.01 %. Durante la pandemia, los municipios con mayor número de embarazadas positivas a COVID-19 son: Acapulco de Juárez con 336 (28.5%) casos, Chilpancingo de los bravos con 180 (15.3%) casos, Tlapa de Comonfort con casos 69 (5.85%) casos. (ver tabla 1).

De la semana epidemiológica 1 a la 29 del 2022 por entidad de residencia y por fecha de inicio de síntomas de COVID-19, se han estudiado 944 mujeres con embarazo ante la sospecha de COVID-19, de las cuales se tienen 449 casos positivos COVID-19 y de ellas 1 defunción. Teniéndose una letalidad de 0.22 %. Durante la SE-1 a la SE-29, los municipios con mayor número de embarazadas positivas a COVID-19 son: Acapulco de Juárez 137 (30.5%) casos, Chilpancingo de los bravo 76 (16.9%) casos, y Tlapa de Comonfort con 28 (6.2%) casos. (Ver tabla 2).

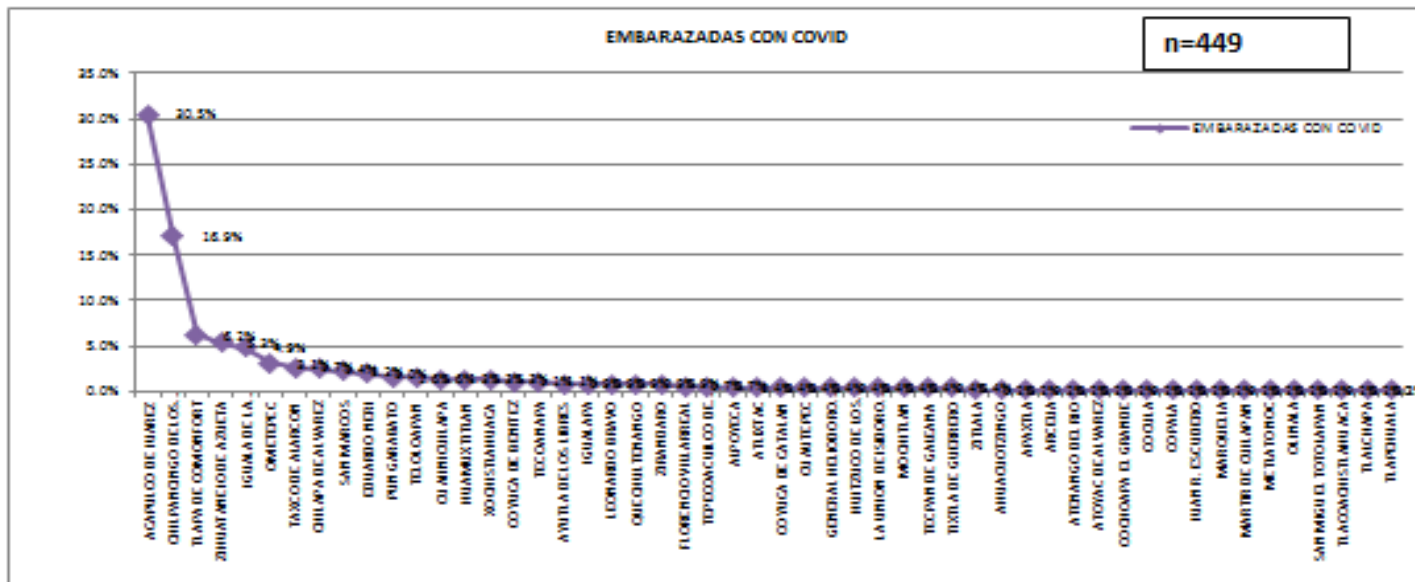
MUJERES EMBARAZADAS POSITIVAS A COVID POR MUNICIPIO DESDE INICIO DE LA PANDEMIA

Tabla 1



MUJERES EMBARAZADAS POSITIVAS A COVID POR MUNICIPIO DESDE INICIO DE LA PANDEMIA

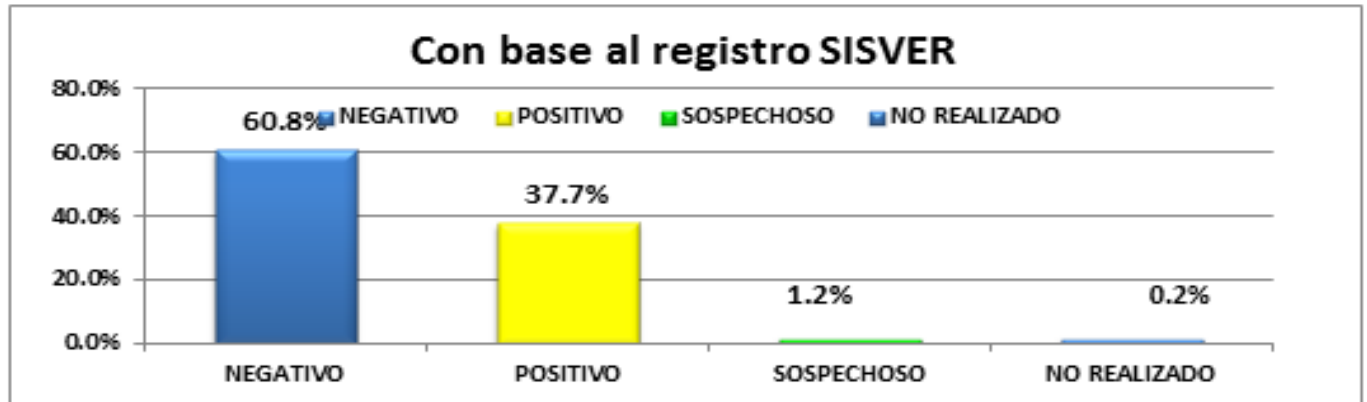
Tabla 2



Desde el inicio de la pandemia a la SE 29, 2022 Se han estudiado a 3,127 embarazadas en el estado de Guerrero ante la sospecha de COVID 19, con los siguientes resultados notificados en plataforma SISVER:

CONFIRMADOS 37.7. % (n=1179) positivas a Covid 19
 NEGATIVO 60.82% (n=1902) negativas a Covid 19
 SOSPECHOSO 1.24 % (n=39) sospechosas a Covid 19
 NO REALIZADO 0.22% (n=7) No se realizaron muestras (ver tabla 3).

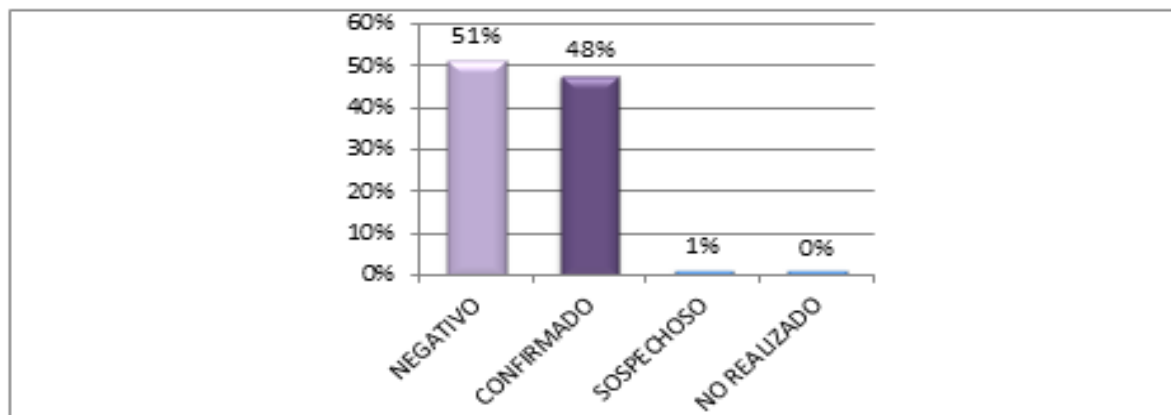
Tabla 3.



De la SE1 a la SE 29, 2022 por entidad de residencia y fecha de inicio de síntomas. Se han estudiado 944 mujeres con embarazo ante la sospecha de COVID-19 De las cuales se tiene un registro de Mujeres embarazadas:

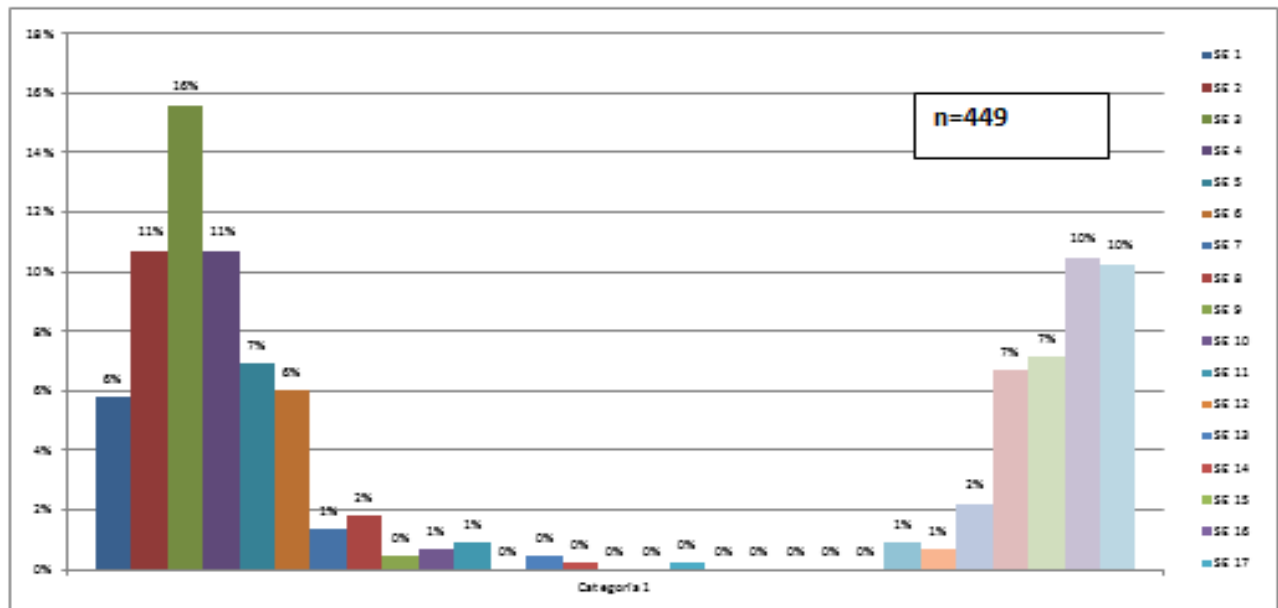
CONFIRMADOS 47.56. % (n=449) positivas a Covid 19
 NEGATIVO 51.26 % (n=483) negativas a Covid 19
 SOSPECHOSO 1.05 % (n=10) sospechosas a Covid 19
 NO REALIZADO 0.22% (n=2) No se realizaron muestras(ver tabla 4).

Tabla 4.



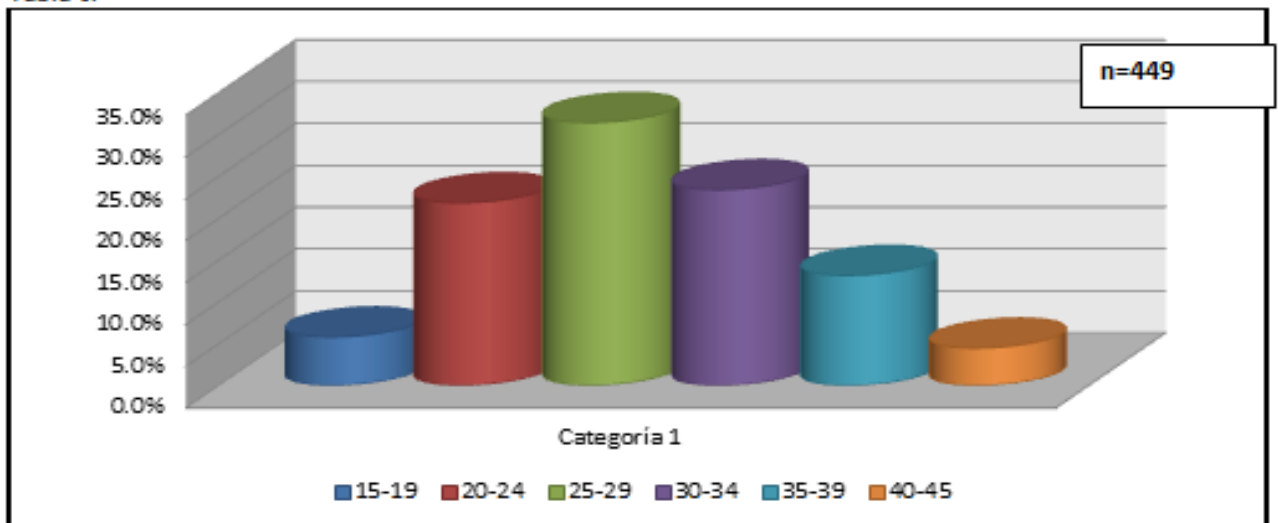
PORCENTAJE DE POSITIVOS POR SEMANA EPIDEMIOLOGICA DE LA SE - 1 A LA SE- 29 (Ver tabla 5)

Tabla 5.



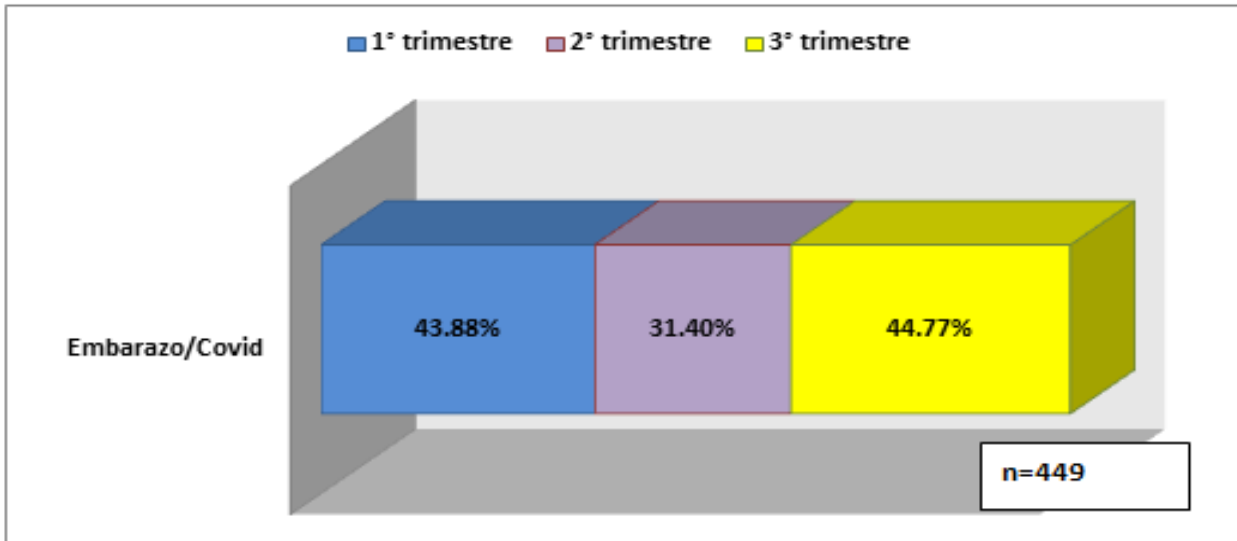
De la semana epidemiológica 1 a la 29 del 2022 por entidad de residencia y por fecha de inicio de síntomas se tiene un registro de 449 casos de embarazadas positivas a Covid 19, el mayor número de casos de embarazadas con Covid se presentó de los 25 a los 29 años, la mediana de edad es de 28 años (Ver tabla 6).

Tabla 6.



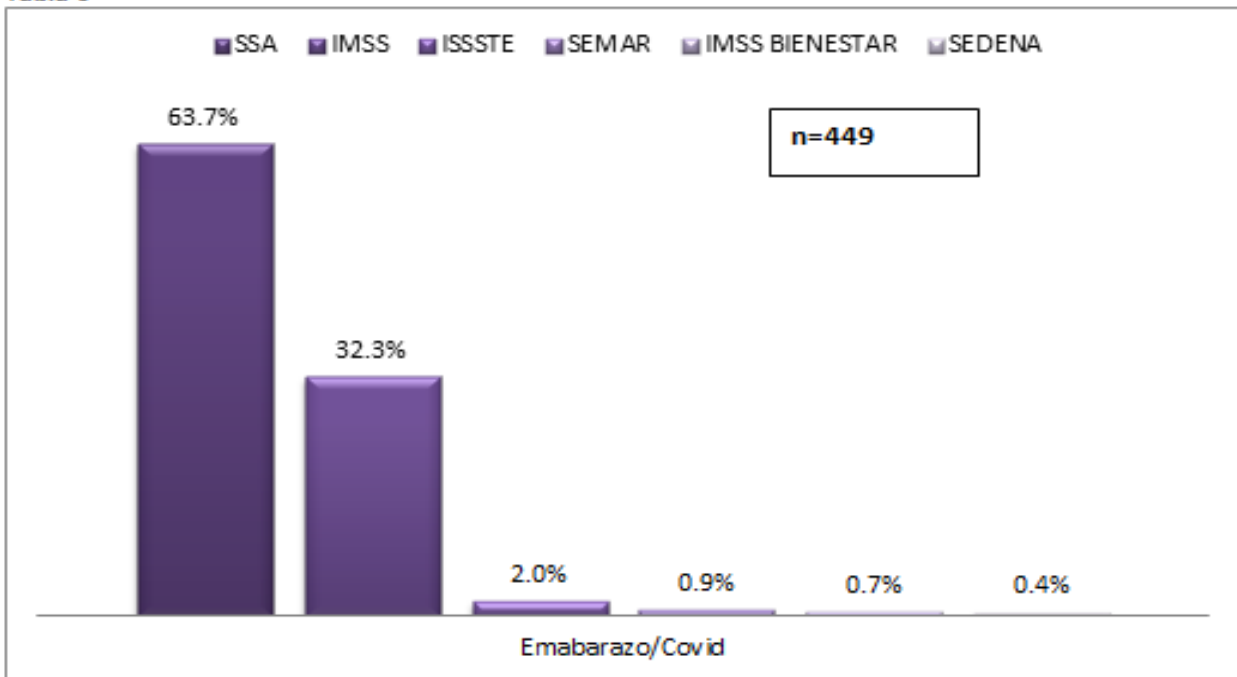
De la semana epidemiológica 1 a la 29 del 2022 de los 449 casos de embarazadas confirmadas a Covid 19; el mayor porcentaje de casos positivos ocurrió en el tercer trimestre en un 44.7% (Ver tabla 7).

Tabla 7.



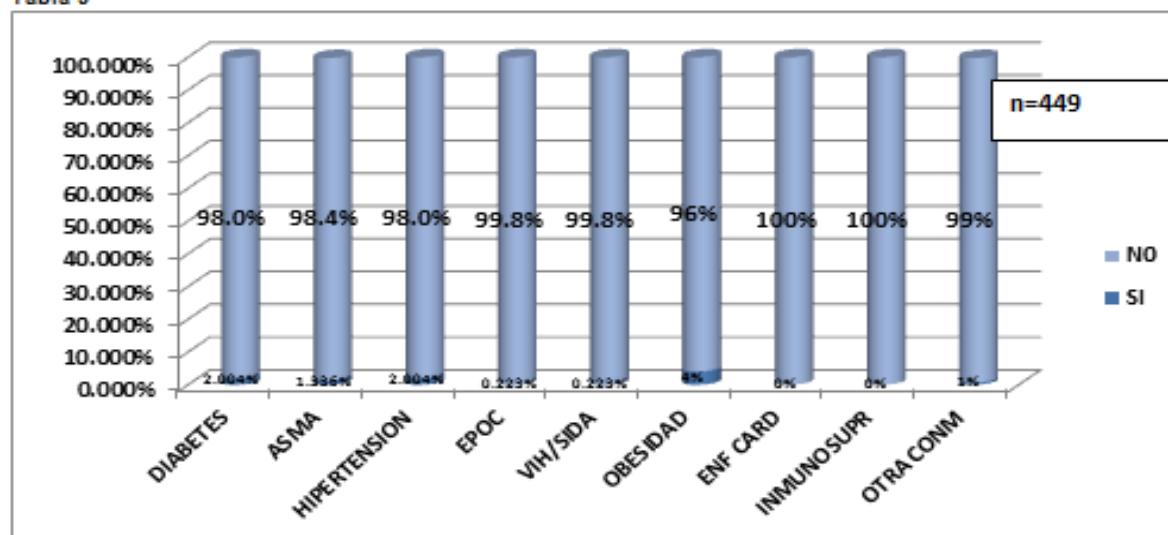
Instituciones notificantes de casos positivos a Covid 19 en embarazadas de la semana epidemiológica 1 a la 29 del 2022. (Ver tabla 8)

Tabla 8



Comorbilidades notificadas positivas a Covid 19 en embarazadas de la SE 1- SE 29 2022. La comorbilidad más frecuente en embarazadas en este periodo analizado es la Obesidad. (Ver tabla 9)

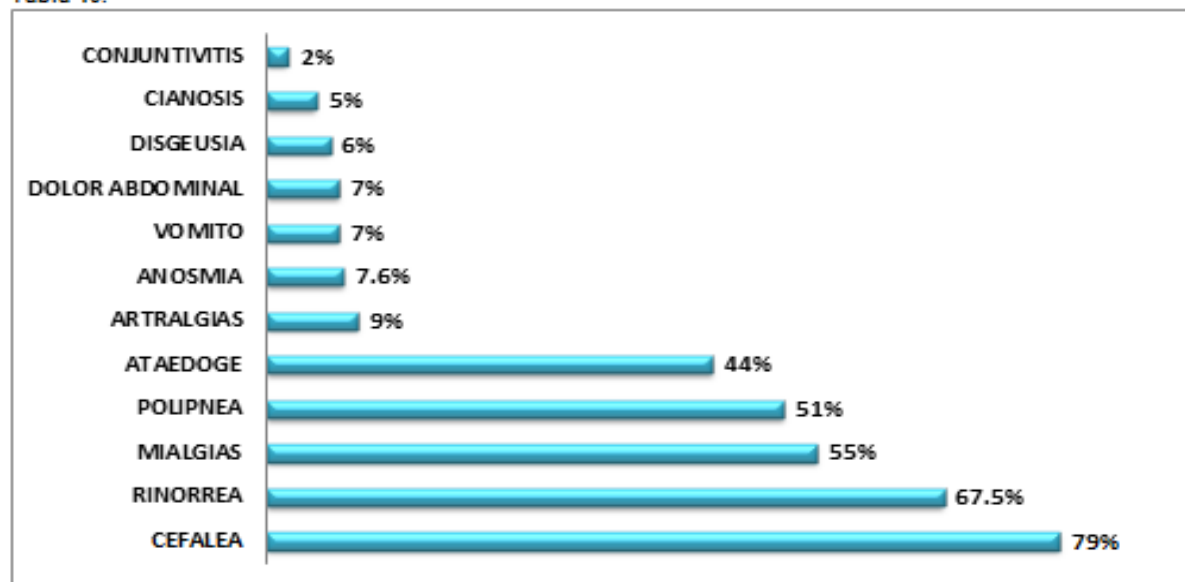
Tabla 9



Sintomatología más frecuente presentada en embarazadas positivas a SARS CoV 2 en Guerrero. De la semana 01 a la semana 29 del 2022

La cefalea fue el síntomas más común en un 79% seguido de la rinorrea en un 67.5%. (Ver tabla 10)

Tabla 10.



De la semana epidemiológica 01 a la semana 29

Un 12% de pacientes embarazadas confirmadas a Covid 19 tuvo que ser hospitalizada y un 88% ha sido paciente ambulatorio.

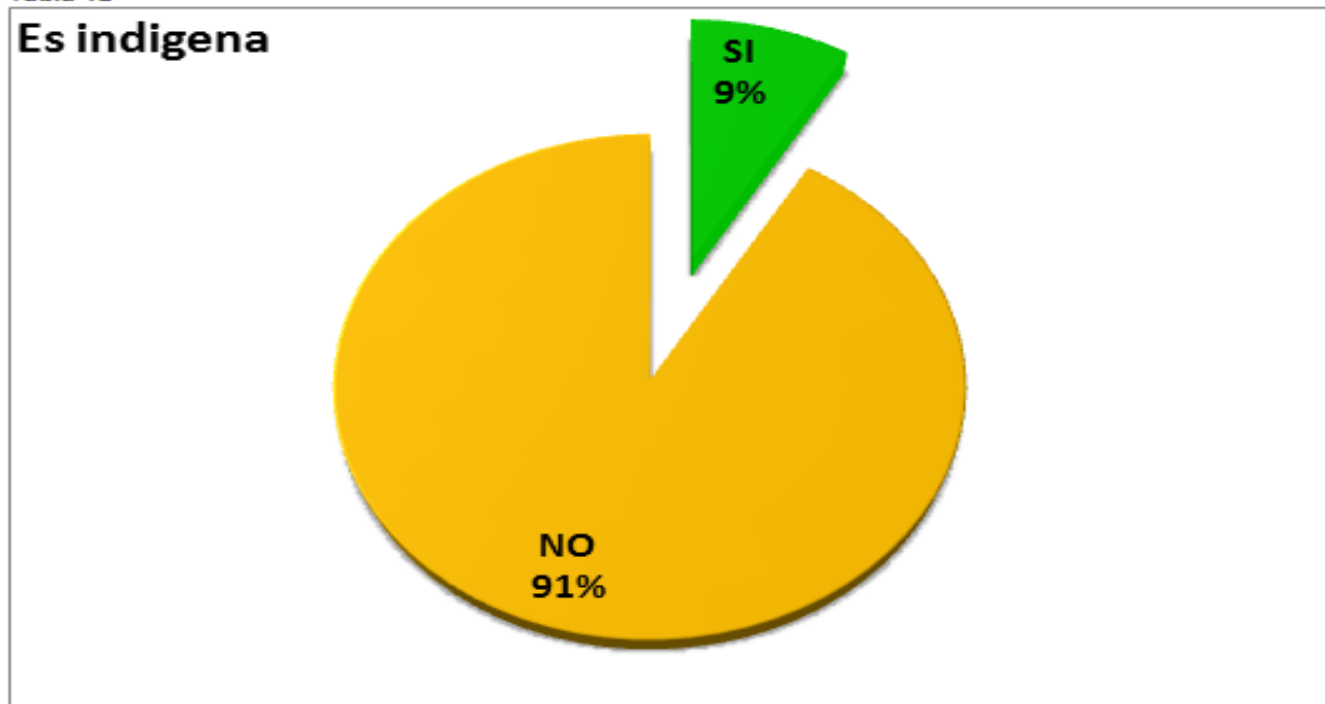
7% de las 56 hospitalizadas estuvo en la UCI

Tabla 11.



De la semana epidemiológica 1 a la 29 del 2022 de los 449 casos de embarazadas confirmadas a Covid 19; 9% corresponde a mujeres Indígenas.

Tabla 12



defunciones (n=12) (ver tabla 13), de las cuales el municipio con más notificaciones de casos de defunciones de mujeres embarazadas positivas a SARS CoV 2 es el municipio de Acapulco con un 33% (Ver tabla14).

Tabla 13

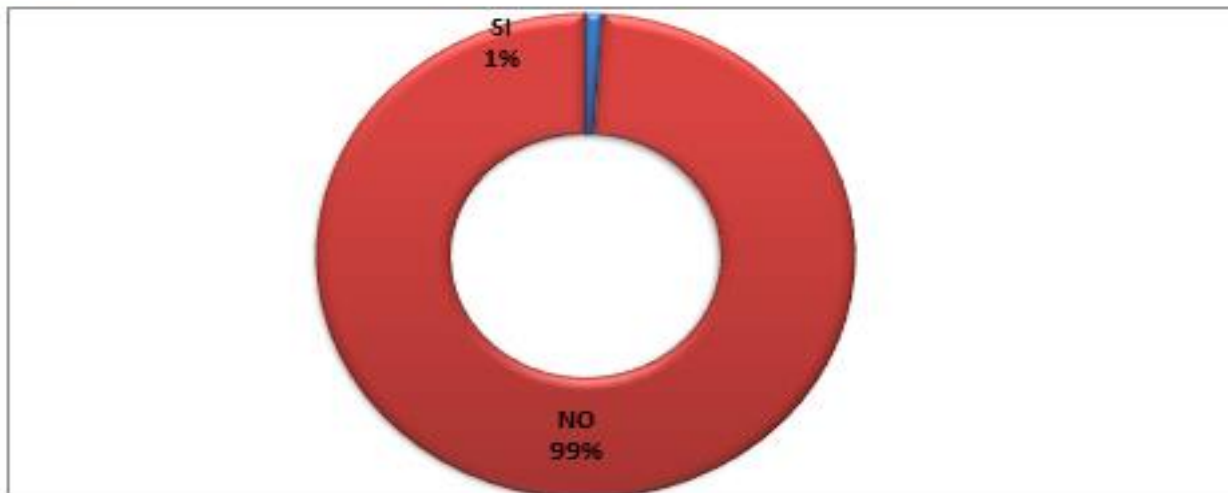
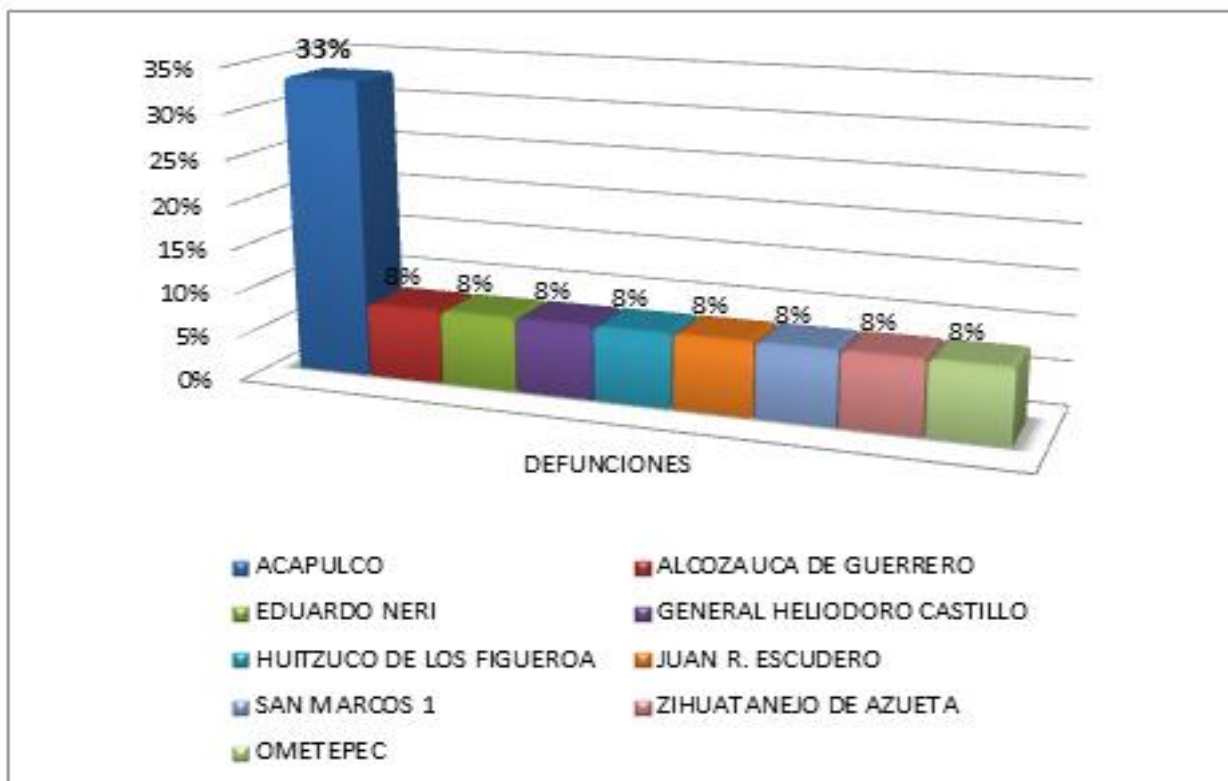
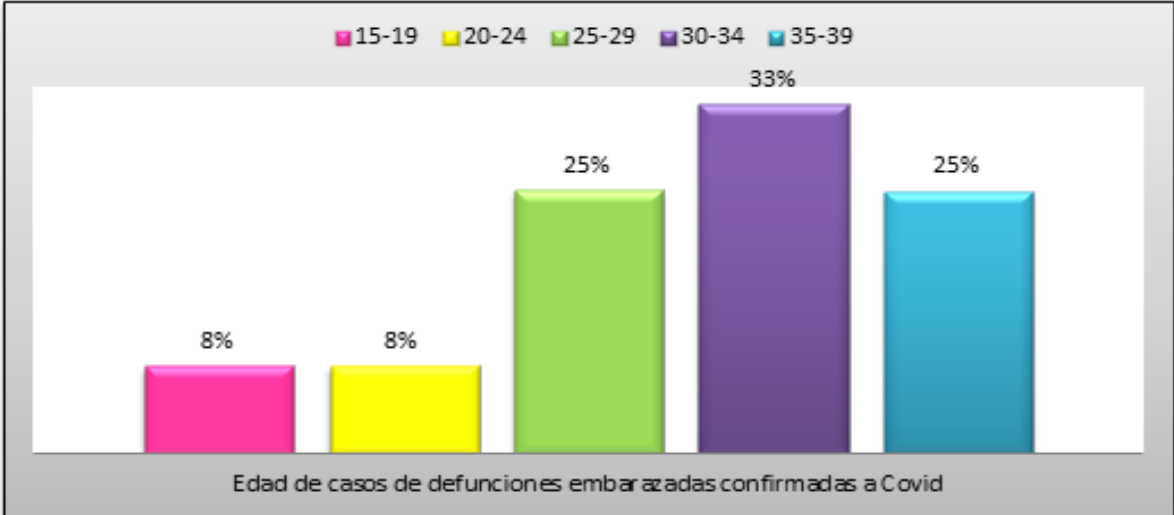


Tabla 14



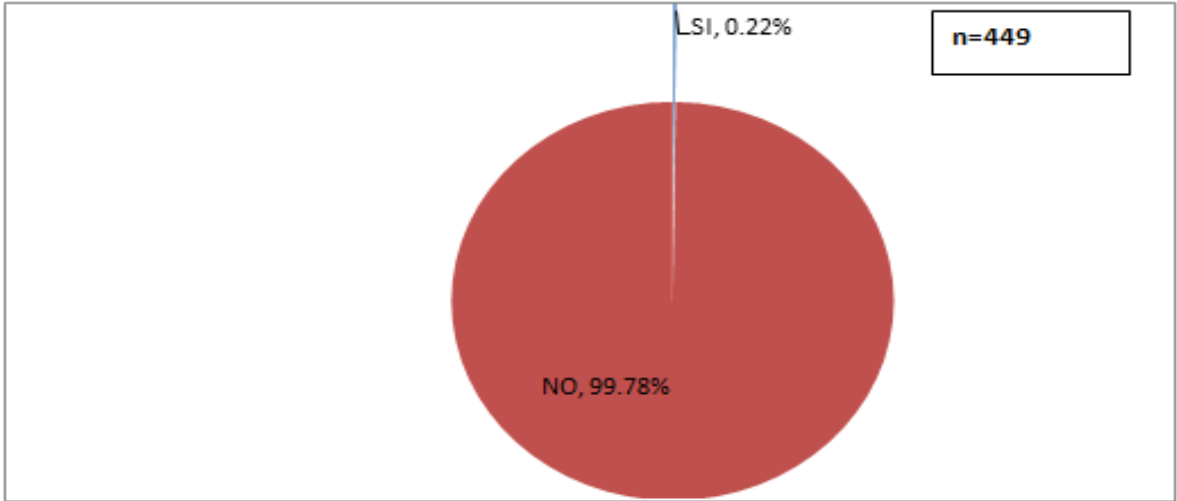
Durante el inicio de la pandemia en Guerrero hasta la semana 29, la mediana de edad de las defunciones de embarazadas por Covid fue de 31.5 años de edad. (Ver tabla 15)

Tabla 15



El porcentaje de defunciones de mujeres embarazadas positivas a SARS COV 2 en el año 2022 de la SE 1- SE 29 se tiene registrado una defunción en plataforma SISVER con fecha del 19 de Marzo, la cual corresponde a la 11° semana epidemiológica (Ver tabla 16).

Tabla 16



Boletín Epidemiológico No. 27
Vigilancia Epidemiológica Semana 27 2022

Casos Padecimiento	Año	
	2021	2022
Absceso hepático amebiano(A06.4)	17	10
Accidentes De Tráfico(B10 - B89)		
Accidentes de transporte en vehículos con motor(V20-V29, V40-V79)	642	1082
Accidentes Laborales(S/C)		
Adicciones(F10-F19 excepto F10.0)		
Alcoholismo(F10.1, T51.9)		
Amebiasis intestinal(A06.0-A06.3, A06.9)	5068	4692
Anencefalia(Q00)	2	5
Anorexia, bulimia y otros trastornos alimentarios(F50)	34	45
Antrax(A22)		
Artritis Reumatoide(M06.9)		
Ascariasis(B77)	2383	2238
Asma(J45, J46)	680	953
Autismo infantil y síndrome de Asperger(F84.0, F84.5)	4	46
Bocio endémico(E01)	37	31
Brucelosis(A23)	47	51
Candidiasis urogenital(B37.3-B37.4)	2114	2240
Caries de la dentina(K02.1)		
Caries del cemento(K02.2)		
Caries limitada al esmalte(K02.0)		
Casos confirmados de Influenza AH1N1 2009(J09)		
Chancro blando(A57)	9	10
Cirrosis hepática (K70.3, K74.6)(K70.3, K74.6)		
Cirrosis hepática alcohólica(K70.3)	43	90
Cirrosis hepática no alcohólica(K74.6)		
Cisticercosis(B69)	2	4
Coccidiodomicosis(B38)		
Cólera(A00)		
Complicaciones consecutivas al aborto, al embarazo ectópico y al embarazo molar(O08)		
Conjuntivitis epidémica aguda hemorrágica(B30.3)	8	4
Conjuntivitis mucopurulenta(H10.0)		
Conjuntivitis(B30, H10.0)		
Conjuntivitis(H10)	4899	6543
Contacto traumático con avispas, avispones y abejas(X23)	132	136
COVID-19(U07.1)	42276	61186
Defectos del tubo neural(Q00.0)		
Deformidades congénitas de la cadera(Q65)		
Deformidades congénitas de los pies(Q66)		
Demencia en la enfermedad de alzheimer(F00.0-F00.2)		7
Dengue con signos de alarma(S/C)	238	179
Dengue grave(A91)	72	43
Dengue no grave(A90)	879	644
Depresión(F32)	760	1113
Dermatofitosis(B35)	1108	878
Dermatosis Y Dermatomicosis(L98.9, B36.9)		

Desnutrición leve(E44.1)	1146	1778
Desnutrición moderada(E44.0)	151	353
Desnutrición proteicoalórica, no especificada Desequilibrio proteicoalórico SAI Desnutrición SAI(E46)		
Desnutrición severa(E40-E43)	105	137
Desprendimiento prematuro de la placenta(O45)		
Diabetes mellitus en el embarazo(O24.4)	100	127
Diabetes mellitus insulino-dependiente (Tipo I)(E10)	27	62
Diabetes mellitus no insulino-dependiente (Tipo II)(E11-E14)	4412	7200
Dientes moteados(Fluorosis dental)(K00.3)		
Difteria(A36)		
Displasia cervical leve y moderada(N87.0-N87.1)	253	369
Displasia cervical severa y CaCu In Situ(N87.2, D06)	27	55
Eclampsia(S/C)		
Edema, proteinuria y trastornos hipertensivos en el embarazo, parto y puerperio(807	1045
Efecto tóxico del arsénico y sus compuestos(T57.0)		
Efecto tóxico del plomo y sus compuestos(T56.0)		
Efectos del calor y de la luz(T67, X30)		2
Efectos tóxicos por hongos ingeridos(La clave cie correcta es la T62.0)(T62.0)		
Embarazo ectópico(O00)		
Embolia Y Tromboembolia(I82)		
Enanismo nutricional Retardo físico debido a desnutrición(E45)		
Encefalitis equina venezolana(A92.2)		
Encefalocele(Q01)		3
Enfermedad alcohólica del hígado(K70 EXCEPTO K70.3)	61	50
Enfermedad cerebrovascular(I60-I67, I69)	238	465
Enfermedad de Alzheimer(G30)	17	20
Enfermedad de boca-mano-pie(B08.4)		
Enfermedad de Chagas (para 2016)(B57)		
Enfermedad de Hodgkin(C81)		
Enfermedad de Parkinson(G20)	44	81
Enfermedad febril exantemática(U97)	13	11
Enfermedad invasiva por neumococo(A40.3, G00.1, J13)	2	
Enfermedad isquémica del corazón(I20-I25)	102	264
Enfermedad por virus Chikungunya(A92.0)	10	3
Enfermedad por virus Ébola(A98.4)		
Enfermedad pulmonar obstructiva crónica (EPOC)(J41-J42, J44)	11	30
Enteritis debida a rotavirus(A08.0)	10	6
Enterobiasis(B80)	263	256
Epilepsia Todas Formas(G40 - G41)		
Erisipela(A46)	120	100
Escabiosis(B86)	1227	1228
Escarlatina(A38)	4	12
Espina bífida(Q05)	17	11
Esquizofrenia paranoide, hebefrénica e indiferenciada(F20.0, F20.1, F20.3)	20	84
Eventos supuestamente asociados a la vacunación (ESAVI)(Y58, Y59)	661	151
Eventos temporalmente asociados por vacuna grave(S/C)		
Eventos temporalmente asociados por vacuna leve(S/C)		
Eventos temporalmente asociados por vacuna moderado(S/C)		
Exantema Subito(B08.2)		
Faringitis y amigdalitis estreptocócicas(J02.0, J03.0)	5711	11211
Fiebre amarilla(A95)		
Fiebre del oeste del Nilo(A92.3)		

Fiebre maculosa de las montañas rocosas(A77)		
Fiebre manchada(A77.0)		4
Fiebre paratifoidea(A01.1-A01.4)	63	43
Fiebre por virus Mayaro(A92.8)		
Fiebre recurrente(A68)		
Fiebre reumática aguda(I00-I02)	14	17
Fiebre tifoidea(A01.0)	254	210
Fractura de huesos del cráneo y de la cara(S02)		
Giardiasis(A07.1)	207	330
Gingivitis y enfermedad periodontal(K05)	6220	9876
Hemorragia anteparto, no clasificada en otra parte(O46)		
Hemorragia postparto(O72)		
Hemorragia relacionada al embarazo parto y puerperio(S/C)		
Hepatitis vírica A(B15)	44	89
Hepatitis vírica B(B16)	2	3
Hepatitis vírica C(B17.1, B18.2)	106	40
Hepatitis aguda de etiología desconocida(K75.9)		
Herida de la cabeza(S01)		
Herida por arma de fuego y punzocortantes(W32-W34)	602	1056
Herpangina(B08.5)		
Herpes genital(A60.0)	89	94
Hiperplasia de la próstata(N40)	612	1223
Hipertensión arterial(I10-I15)	3885	6800
Hipotermia(T68)		1
Historia personal de lesión autoinfligida intencionalmente(Z91.5)	18	174
Ideación suicida(R45.8)		
Infección asintomática por VIH(Z21)		
Infección asociada a la atención de la salud(S/C)	323	61
Infección de la vejiga urinaria en el embarazo(O23.1)		
Infección de las vías genitourinarias en el embarazo(O23)		
Infección de vías urinarias(N30, N34, N39.0)	38065	43023
Infección genital en el embarazo(O23.5)		
Infección Gonococcica Del Ojo(A54.3)		
Infección Gonococcica, Otras(A54.8)		
Infección gonocócica del tracto genitourinario(A54.0-A54.2)	293	302
Infección por el Virus de la Inmunodeficiencia Humana(B20-B24, Z21)	328	273
Infección por virus del papiloma humano(B97.7)	51	103
Infección por virus Zika(U06.9)	12	3
Infecciones intestinales por otros organismos y las mal definidas(A04, A08-A09 EXCI)	37460	38433
Infecciones invasivas por haemophilus influenzae(A41.3, G00.0, J14)		1
Infecciones respiratorias agudas(J00-J06, J20, J21 EXCEPTO J02.0 Y J03.0)	110744	182252
Influenza debida a virus de la influenza identificado(J10)		
Influenza debida a virus de la influenza no identificado(J11)		
Influenza(J09-J11)	3423	56
Insuficiencia renal(N18, P96.0)		
Insuficiencia venosa periférica(I87.2)	897	1493
Intento de suicidio(Z91.5)		
Intoxicación aguda por alcohol(F10.0)	202	355
Intoxicación alimentaria bacteriana(A05)	341	431
Intoxicación alimentaria no bacteriana(esta cie corresponde a las colitis esta mal)(S/C)		
Intoxicación por clenbuterol(T62.8)		1
Intoxicación por monóxido de carbono(T58)	2	1

Intoxicación por picadura de alacrán(T63.2, X22)	18939	19349
Intoxicación por plaguicidas(T60)	100	98
Intoxicación por ponzoña de animales(T63, X21, X27, EXCEPTO T63.2)	253	412
Kwashiorkor Desnutrición severa con edema nutricional con despigmentación de la piel y del cabello.(E40)		
Kwashiorkor marasmático Desnutrición severa proteicocalórica(E42)		
Labio y paladar hendido(Q35-Q37)	5	18
Leishmaniasis cutánea(B55.1)		
Leishmaniasis visceral(B55.0)		3
Leishmaniasis(B55)		
Lepra(A30)	12	5
Leptospirosis(A27)	22	10
Lesión autoinfligida intencionalmente por medios no especificados(X84)		
Leucemia de células de tipo no especificado(C95)		
Leucemia mieloide(C92)		
Leucoplasia, eritropacia y otras alteraciones del epitelio bucal(K13.2)		
Linfogranuloma venéreo por clamidias(A55)	1	3
Linfoma no Hodgkin de otro tipo y el no especificado(C85)		
Luxación, esguince y torcedura de articulaciones y de ligamentos de la cabeza(S03)		
Mal del pinto(A67)	2	2
Marasmo nutricional Desnutrición severa con marasmo(E41)		
Marea roja(T61.2)		
Meduloblastoma(S/C)		
Meningitis debida a Haemophilus Influenzae (esta clave esta mal la correcta es la G00.0)(S/C)		
Meningitis meningocócica(A39.0)	1	
Meningitis meningocócica(G00.1)		
Meningitis por hemófilos(G00.0)		
Meningitis tuberculosa(A17.0)	8	10
Meningoencefalitis amebiana primaria(B60.2)		
Microcefalia(Q02)		1
Mordedura por quirópetero (No coincide la descripción de la CIE 10)(T14)		
Mordedura por serpiente(X20)	95	72
Mordeduras por otros mamíferos(W55)	111	106
Mordeduras por perro(W54)	918	1161
Neumonías por Haemophilus Influenzae(J14)		
Neumonías y bronconeumonías(J12-J18 EXCEPTO J18.2, J13 y J14)	667	757
OBESIDAD MORBIDA(S/C)		
Obesidad(E66)	5627	10085
Oncocercosis(B73)		
Osteocondrosis juvenil de la cadera y de la pelvis(M91)		
Otitis media aguda(H65.0-H65.1)	4345	5566
Otras helmintiasis(B65-B67, B70-B76, B78, B79, B81-B83 excepto B73 y B75)	2477	2139
Otras hepatitis víricas(B17-B19 excepto B17.1, B18.2)	21	70
Otras infecciones de la vagina y de la vulva(N76)		
Otras infecciones intestinales debidas a protozoarios(A07.0, A07.2, A07.9)	1620	1013
Otras Micosis Y Las No Especificadas(B36 - B37.9)		
Otras micosis, no clasificadas en otra parte(B48)		
Otras rickettsiosis(A79)	5	8
Otras salmonelosis(A02)	353	392
Otro hipotiroidismo(E03)		
Otros trastornos de ansiedad(F41.0-F41.2)	145	103
Otros tumores malignos de la piel(C44)		
Paludismo por plasmodium falciparum(B50)		

Paludismo por plasmodium vivax(B51)		
Parálisis flácida aguda(U98)	2	12
Paratifoidea y otras salmonelosis(A01.1-A02)		
Parotiditis infecciosa(B26)	36	40
Peatón lesionado en accidente de transporte(V01-V09)	68	76
Pediculosis y phthiriasis(B85)	123	143
Perturbación de la actividad y de la atención(F90.0)	46	140
Peste(A20)		
Picadura de abeja africanizada(T64)		
Picadura por insectos venenosos(T63.4)		
Placenta previa(O44)		
Planeación Suicida(S/C)		
Poliomielitis aguda(A80)		
Preeclampsia leve(S/C)		
Preeclampsia severa(S/C)		
Quemaduras(T20-T32)	411	628
Rabia humana(A82)		
Reacción al estrés grave y trastornos de adaptación(F43.0-F43.2)	332	1305
Retraso mental(F70-F79)	5	36
Rubéola(B06)		
Sarampión(B05)		
Secuelas de otros efectos y los no especificados de causas externas(T98)		
Sepsis puerperal(O85)		5
Seropositivos a hepatitis C(Z22)		
Shigelosis(A03)	141	183
Sífilis adquirida(A51-A53)	143	139
Sífilis congénita(A50)		5
Síndrome coqueluchoide(U99)	7	11
Síndrome de inmunodeficiencia adquirida(B20-B24)		
Síndrome de rubéola congénita(P35.0)		1
Síndrome febril(R50)		
Síndrome meníngeo(G00-G03 excepto G00.0, G00.1)	11	9
Síndrome severo agudo respiratorio(U04.9)		
SOBREPESO(S/C)		
Tabaquismo(F17.1, T 65.2, Z72.0)		
Teniasis(B68)	1	1
Tétanos neonatal(A33)		
Tétanos(A34, A35)	1	1
Tifo Epidémico(A75)		
Tifo epidémico(A75.0)		
Tifo murino(A75.2)		
Tos ferina(A37)		1
Toxoplasmosis(B58)		7
Trabajo de parto y parto no complicado por hemorragia intraparto, no clasificado en otra parte(O67)		
Tracoma(A71)		
Transtorno de la conducta no especificado(F91.9)		
Transtorno de la personalidad no especificado(F60.9)		
Trastorno bipolar(F31)	3	11
Trastorno depresivo recurrente(F33)	132	441
Trastorno obsesivo compulsivo(F42.0-F42.2, F42.8)	49	40
Trastornos de ideas delirantes persistentes(F22.9)	3	3
Trastornos esquizoafectivos(F25)	3	21

Trastornos mentales y del comportamiento asociados con el puerperio, no clasificados	22	36
Traumatismo del ojo y de la órbita(S05)		
Traumatismo por aplastamiento del antebrazo(S57)		
Traumatismo superficial de la cabeza(S00)		
Tricomoniasis urogenital(A59.0)	355	315
Tripanosomiasis americana (enfermedad de Chagas) aguda (para 2017)(B57.0-B57.1)		8
Tripanosomiasis americana (enfermedad de Chagas) crónica (para 2017)(B57.2-B57.3)	2	4
Triquinosis(B75)	2	
Tuberculosis otras formas(A17.1, A17.8, A17.9, A18-A19)	62	67
Tuberculosis respiratoria(A15-A16)	2094	1362
Tularemia(A21)		
Tumor maligno de bronquios y pulmón(C34)		
Tumor maligno de la glándula suprarrenal(C74)		
Tumor maligno de la glándula tiroides(C73)		
Tumor maligno de la mama(C50)	30	177
Tumor maligno de la pleura(C38.4)		
Tumor maligno de la próstata(C61)		
Tumor maligno de los bronquios y del pulmón(C34)		
Tumor maligno de los huesos y de los cartílagos articulares(C41)		
Tumor maligno de otros tejidos conjuntivos y de tejidos blandos(C49)		
Tumor maligno del colon(C18)		
Tumor maligno del cuello del útero(C53)	9	95
Tumor maligno del encéfalo(C71)		
Tumor maligno del endometrio(C54.1)		
Tumor maligno del esófago(C15)		
Tumor maligno del estómago(C16)		
Tumor maligno del hígado y de las vías biliares intrahepáticas(C22)		
Tumor maligno del ovario(C56)		
Tumor maligno del páncreas(C25)		
Tumor maligno del pene(C60)		
Tumor maligno del píloro(C16.4)		
Tumor maligno del recto Ampolla rectal(C20)		
Tumor maligno del riñón, excepto de la pelvis renal(C64)		
Úlceras, gastritis y duodenitis(K25-K29)	10646	12235
Vaginitis subaguda y crónica(N76.1)		
Varicela(B01)	211	464
Violencia intrafamiliar(Y07.0-Y07.2)	2444	3440
Viruela símica(B04)		
Vulvovaginitis(N76)	8046	9173



Padecimiento	Femenino	Masculino	TOTAL
1 Infecciones respiratorias agudas(J00-J06, J20, J21 EXCEPTO J02.0 Y J03.0)	105414	76838	182252
2 COVID-19(U07.1)	34195	26991	61186
3 Infección de vías urinarias(N30, N34, N39.0)	34987	8036	43023
4 Infecciones intestinales por otros organismos y las mal definidas(A04, A08-A09 E)	21628	16805	38433
5 Intoxicación por picadura de alacrán(T63.2, X22)	9772	9577	19349
6 Úlceras, gastritis y duodenitis(K25-K29)	8239	3996	12235
7 Faringitis y amigdalitis estreptocócicas(J02.0, J03.0)	6467	4744	11211
8 Obesidad(E66)	6434	3651	10085
9 Gingivitis y enfermedad periodontal(K05)	6681	3195	9876
10 Diabetes mellitus no insulino dependiente (Tipo II)(E11-E14)	4521	2679	7200
11 Hipertensión arterial(I10-I15)	4101	2699	6800
12 Conjuntivitis(H10)	3602	2941	6543
13 Otitis media aguda(H65.0-H65.1)	3428	2138	5566
14 Amebiasis intestinal(A06.0-A06.3, A06.9)	2655	2037	4692
15 Violencia intrafamiliar(Y07.0-Y07.2)	3379	61	3440
16 Candidiasis urogenital(B37.3-B37.4)	2134	106	2240
17 Ascariasis(B77)	1272	966	2238
18 Otras helmintiasis(B65-B67, B70-B76, B78, B79, B81-B83 excepto B73 y B75)	1234	905	2139
19 Desnutrición leve(E44.1)	977	801	1778
20 Insuficiencia venosa periférica(I87.2)	1118	375	1493



Casos nuevos de enfermedades de notificación inmediata hasta la semana 27 2022

Padecimiento	Femenino	Masculino	TOTAL
Cólera(A00)	0	0	0
COVID-19(U07.1)	34195	26991	61186
Dengue con signos de alarma(S/C)	94	85	179
Difteria(A36)	0	0	0
Encefalitis equina venezolana(A92.2)	0	0	0
Enfermedad febril exantemática(U97)	5	6	11
Enfermedad invasiva por neumococo(A40.3, G00.1, J13)	0	0	0
Enfermedad por virus Chikungunya(A92.0)	2	1	3
Enfermedad por virus Ébola(A98.4)	0	0	0
Eventos supuestamente asociados a la vacunación (ESAVI)(Y58, Y59)	92	59	151
Eventos temporalmente asociados por vacuna grave(S/C)	0	0	0
Eventos temporalmente asociados por vacuna leve(S/C)	0	0	0
Fiebre amarilla(A95)	0	0	0
Fiebre del oeste del Nilo(A92.3)	0	0	0
Fiebre manchada(A77.0)	3	1	4
Fiebre por virus Mayaro(A92.8)	0	0	0
Infección asintomática por VIH(Z21)	0	0	0
Infección por el Virus de la Inmunodeficiencia Humana(B20-B24, Z21)	60	213	273
Infección por virus Zika(U06.9)	2	1	3
Infecciones invasivas por haemophilus influenzae(A41.3, G00.0, J14)	0	1	1
Influenza(J09-J11)	33	23	56
Leishmaniasis cutánea(B55.1)	0	0	0
Leishmaniasis visceral(B55.0)	0	3	3
Leprosia(A30)	1	4	5
Meningitis meningocócica(A39.0)	0	0	0
Meningitis tuberculosa(A17.0)	3	7	10
Meningoencefalitis amebiana primaria(B60.2)	0	0	0
Otras rickettsiosis(A79)	5	3	8
Paludismo por plasmodium falciparum(B50)	0	0	0
Paludismo por plasmodium vivax(B51)	0	0	0
Peste(A20)	0	0	0
Poliomielitis aguda(A80)	0	0	0
Rabia humana(A82)	0	0	0
Sarampión(B05)	0	0	0
Sífilis congénita(A50)	2	3	5
Síndrome coqueluchoide(U99)	6	5	11
Tétanos neonatal(A33)	0	0	0
Tétanos(A34, A35)	0	1	1
Tifo Epidémico(A75)	0	0	0
Tifo epidémico(A75.0)	0	0	0
Tifo murino(A75.2)	0	0	0
Tos ferina(A37)	0	1	1
Tripanosomiasis americana (enfermedad de Chagas) aguda (para 20)	4	4	8
Tripanosomiasis americana (enfermedad de Chagas) crónica (para 21)	3	1	4
Tuberculosis otras formas(A17.1, A17.8, A17.9, A18-A19)	27	40	67
Tuberculosis respiratoria(A15-A16)	627	735	1362



Padecimiento

Enteritis debida a rotavirus(A08.0)

Hepatitis vírica A(B15)

Jurisdicción
01 Tierra Caliente
02 Norte
03 Centro
04 Montaña
05 Costa Grande
06 Costa chica
07 Acapulco
Institución
SSA
IMSS ORD
ISSSTE
OTRAS
IMSS SOL
DIF
PEMEX
SEDENA
SEMAR

Sem	2021	2022	
	Acum	F	M
27			
27	0	0	0
27	0	0	0
27	2	0	0
27	0	0	0
27	0	0	0
27	0	0	0
27	8	2	4
Institución	2021	F	M
27	2	0	0
27	8	2	4
27	0	0	0
27	0	0	0
27	0	0	0
27	0	0	0
27	0	0	0
27	0	0	0
27	0	0	0
27	0	0	0

Sem	2021	2022	
	Acum	F	M
27			
27	3	2	4
27	5	12	16
27	9	3	5
27	3	2	3
27	0	0	3
27	9	12	13
27	15	5	9
Institución	2021	F	M
27	27	30	39
27	14	5	11
27	2	0	0
27	0	0	0
27	0	1	0
27	0	0	0
27	0	0	0
27	1	0	3
27	0	0	0

Padecimiento

Hepatitis vírica B(B16)

Infección por virus del papiloma humano(B97.7)

Jurisdicción
01 Tierra Caliente
02 Norte
03 Centro
04 Montaña
05 Costa Grande
06 Costa chica
07 Acapulco
Institución
SSA
IMSS ORD
ISSSTE
OTRAS
IMSS SOL
DIF
PEMEX
SEDENA
SEMAR

Sem	2021	2022	
	Acum	F	M
27			
27	1	0	0
27	0	0	0
27	1	1	1
27	0	0	0
27	0	0	0
27	0	0	0
27	0	0	1
Institución	2021	F	M
27	2	0	1
27	0	0	1
27	0	1	0
27	0	0	0
27	0	0	0
27	0	0	0
27	0	0	0
27	0	0	0
27	0	0	0
27	0	0	0

Sem	2021	2022	
	Acum	F	M
27			
27	0	0	1
27	15	28	3
27	17	23	3
27	8	5	1
27	1	4	3
27	2	2	0
27	8	27	3
Institución	2021	F	M
27	17	41	7
27	23	33	4
27	8	8	2
27	0	0	0
27	3	0	0
27	0	0	0
27	0	0	0
27	0	0	0
27	0	7	1
27	0	0	0



Padecimiento

Influenza(J09-J11)

Meningitis tuberculosa(A17.0)

Jurisdicción
01 Tierra Caliente
02 Norte
03 Centro
04 Montaña
05 Costa Grande
06 Costa chica
07 Acapulco
Institución
SSA
IMSS ORD
ISSSTE
OTRAS
IMSS SOL
DIF
PEMEX
SEDENA
SEMAR

Sem	2021	2022	
	Acum	F	M
27			
27	194	0	0
27	711	0	0
27	913	6	2
27	0	0	0
27	850	0	0
27	86	2	3
27	669	25	18
Institución	2021	2022	2022
27	3419	13	17
27	4	20	6
27	0	0	0
27	0	0	0
27	0	0	0
27	0	0	0
27	0	0	0
27	0	0	0
27	0	0	0
27	0	0	0
27	0	0	0
27	0	0	0

Sem	2021	2022	
	Acum	F	M
27			
27	0	0	0
27	0	0	0
27	0	0	0
27	0	0	0
27	0	0	0
27	0	0	0
27	0	0	0
27	8	3	7
Institución	2021	2022	2022
27	6	1	7
27	2	2	0
27	0	0	0
27	0	0	0
27	0	0	0
27	0	0	0
27	0	0	0
27	0	0	0
27	0	0	0
27	0	0	0
27	0	0	0

Padecimiento

Tos ferina(A37)

Meningitis meningocócica(A39.0)

Jurisdicción
01 Tierra Caliente
02 Norte
03 Centro
04 Montaña
05 Costa Grande
06 Costa chica
07 Acapulco
Institución
SSA
IMSS ORD
ISSSTE
OTRAS
IMSS SOL
DIF
PEMEX
SEDENA
SEMAR

Sem	2021	2022	
	Acum	F	M
27			
27	0	0	0
27	0	0	0
27	0	0	1
27	0	0	0
27	0	0	0
27	0	0	0
27	0	0	0
Institución	2021	2022	2022
27	0	0	0
27	0	0	0
27	0	0	0
27	0	0	0
27	0	0	0
27	0	0	0
27	0	0	0
27	0	0	0
27	0	0	1
27	0	0	0

Sem	2021	2022	
	Acum	F	M
27			
27	0	0	0
27	0	0	0
27	1	0	0
27	0	0	0
27	0	0	0
27	0	0	0
27	0	0	0
27	0	0	0
Institución	2021	2022	2022
27	1	0	0
27	0	0	0
27	0	0	0
27	0	0	0
27	0	0	0
27	0	0	0
27	0	0	0
27	0	0	0
27	0	0	0
27	0	0	0



Padecimiento	Enfermedad invasiva por neumococo(A40.3, G00.1, J13)				Infecciones invasivas por haemophilus influenzae(A41.3, G00.0, J14)			
	Sem	2021	2022		Sem	2021	2022	
		Acum	F	M		Acum	F	M
Jurisdicción	27				27			
01 Tierra Caliente	27	0	0	0	27	0	0	0
02 Norte	27	0	0	0	27	0	0	0
03 Centro	27	2	0	0	27	0	0	1
04 Montaña	27	0	0	0	27	0	0	0
05 Costa Grande	27	0	0	0	27	0	0	0
06 Costa chica	27	0	0	0	27	0	0	0
07 Acapulco	27	0	0	0	27	0	0	0
Institución								
SSA	27	2	0	0	27	0	0	1
IMSS ORD	27	0	0	0	27	0	0	0
ISSSTE	27	0	0	0	27	0	0	0
OTRAS	27	0	0	0	27	0	0	0
IMSS SOL	27	0	0	0	27	0	0	0
DIF	27	0	0	0	27	0	0	0
PEMEX	27	0	0	0	27	0	0	0
SEDENA	27	0	0	0	27	0	0	0
SEMAR	27	0	0	0	27	0	0	0

Padecimiento	Varicela(B01)				Rubéola(B06)			
	Sem	2021	2022		Sem	2021	2022	
		Acum	F	M		Acum	F	M
Jurisdicción	27				27			
01 Tierra Caliente	27	10	26	36	27	0	0	0
02 Norte	27	10	22	31	27	0	0	0
03 Centro	27	19	24	29	27	0	0	0
04 Montaña	27	15	31	36	27	0	0	0
05 Costa Grande	27	36	32	27	27	0	0	0
06 Costa chica	27	14	12	18	27	0	0	0
07 Acapulco	27	107	66	74	27	0	0	0
Institución								
SSA	27	107	93	134	27	0	0	0
IMSS ORD	27	93	78	87	27	0	0	0
ISSSTE	27	2	15	14	27	0	0	0
OTRAS	27	0	2	3	27	0	0	0
IMSS SOL	27	4	16	10	27	0	0	0
DIF	27	0	0	0	27	0	0	0
PEMEX	27	0	0	0	27	0	0	0
SEDENA	27	2	6	2	27	0	0	0
SEMAR	27	3	3	1	27	0	0	0



Padecimiento

Tétanos neonatal(A33)

Tétanos(A34, A35)

Padecimiento
Jurisdicción
01 Tierra Caliente
02 Norte
03 Centro
04 Montaña
05 Costa Grande
06 Costa chica
07 Acapulco
Institución
SSA
IMSS ORD
ISSSTE
OTRAS
IMSS SOL
DIF
PEMEX
SEDENA
SEMAR

Sem	2021	2022	
	Acum	F	M
27			
27	0	0	0
27	0	0	0
27	0	0	0
27	0	0	0
27	0	0	0
27	0	0	0
27	0	0	0
27	0	0	0
27	0	0	0
27	0	0	0
27	0	0	0
27	0	0	0
27	0	0	0
27	0	0	0

Sem	2021	2022	
	Acum	F	M
27			
27	1	0	0
27	0	0	0
27	0	0	0
27	0	0	0
27	0	0	0
27	0	0	0
27	0	0	0
27	0	0	0
27	0	0	1
27	1	0	1
27	0	0	0
27	0	0	0
27	0	0	0
27	0	0	0
27	0	0	0
27	0	0	0
27	0	0	0
27	0	0	0

Padecimiento

Parotiditis infecciosa(B26)

Síndrome de rubéola congénita(P35.0)

Padecimiento
Jurisdicción
01 Tierra Caliente
02 Norte
03 Centro
04 Montaña
05 Costa Grande
06 Costa chica
07 Acapulco
Institución
SSA
IMSS ORD
ISSSTE
OTRAS
IMSS SOL
DIF
PEMEX
SEDENA
SEMAR

Sem	2021	2022	
	Acum	F	M
27			
27	1	1	1
27	2	2	2
27	7	2	0
27	4	4	0
27	3	1	1
27	1	3	0
27	18	15	8
27	16	15	3
27	17	13	3
27	0	0	4
27	0	0	0
27	0	0	0
27	0	0	0
27	0	0	0
27	0	0	0
27	0	0	0
27	0	0	0
27	2	0	2
27	1	0	0

Sem	2021	2022	
	Acum	F	M
27			
27	0	0	0
27	0	0	0
27	0	1	0
27	0	0	0
27	0	0	0
27	0	0	0
27	0	0	0
27	0	0	0
27	0	0	0
27	0	0	0
27	0	0	0
27	0	0	0
27	0	0	0
27	0	0	0
27	0	0	0
27	0	0	0
27	0	0	0



Padecimiento

Cólera(A00)

Fiebre tifoidea(A01.0)

Jurisdicción
01 Tierra Caliente
02 Norte
03 Centro
04 Montaña
05 Costa Grande
06 Costa chica
07 Acapulco
Institución
SSA
IMSS ORD
ISSSTE
OTRAS
IMSS SOL
DIF
PEMEX
SEDENA
SEMAR

Sem	2021	2022	
	Acum	F	M
27			
27	0	0	0
27	0	0	0
27	0	0	0
27	0	0	0
27	0	0	0
27	0	0	0
27	0	0	0
27	0	0	0
27	0	0	0
27	0	0	0
27	0	0	0
27	0	0	0
27	0	0	0
27	0	0	0
27	0	0	0
27	0	0	0
27	0	0	0
27	0	0	0
27	0	0	0
27	0	0	0

Sem	2021	2022	
	Acum	F	M
27			
27	60	35	15
27	20	15	9
27	54	14	7
27	3	3	1
27	7	2	2
27	65	50	33
27	45	16	8
27	160	84	52
27	45	20	9
27	41	29	13
27	3	1	1
27	4	0	0
27	0	0	0
27	0	0	0
27	0	1	0
27	1	0	0

Padecimiento

Otras salmonelosis(A02)

Shigelosis(A03)

Jurisdicción
01 Tierra Caliente
02 Norte
03 Centro
04 Montaña
05 Costa Grande
06 Costa chica
07 Acapulco
Institución
SSA
IMSS ORD
ISSSTE
OTRAS
IMSS SOL
DIF
PEMEX
SEDENA
SEMAR

Sem	2021	2022	
	Acum	F	M
27			
27	44	29	26
27	19	18	2
27	75	34	21
27	22	6	3
27	31	11	8
27	83	48	14
27	79	104	68
27	201	106	43
27	96	105	81
27	38	29	13
27	13	10	4
27	2	0	0
27	0	0	0
27	0	0	0
27	0	0	0
27	3	0	1
27	0	0	0

Sem	2021	2022	
	Acum	F	M
27			
27	1	6	4
27	5	10	8
27	8	4	9
27	4	10	3
27	12	6	3
27	84	48	45
27	27	17	10
27	132	100	79
27	1	1	3
27	2	0	0
27	0	0	0
27	6	0	0
27	0	0	0
27	0	0	0
27	0	0	0
27	0	0	0
27	0	0	0



Padecimiento

Infecciones intestinales por otros organismos y las mal definidas(A04, A08-A09 EXCEPTO A08.0)

Intoxicación alimentaria bacteriana(A05)

Jurisdicción
01 Tierra Caliente
02 Norte
03 Centro
04 Montaña
05 Costa Grande
06 Costa chica
07 Acapulco
Institución
SSA
IMSS ORD
ISSSTE
OTRAS
IMSS SOL
DIF
PEMEX
SEDENA
SEMAR

Sem	2021	2022	
	Acum	F	M
27			
27	4162	2151	1731
27	6096	3962	3224
27	4129	3032	2456
27	6419	3224	2386
27	3067	1733	1288
27	2278	1248	977
27	11309	6278	4743
Institución	2021	2022	2022
27	20853	11415	8757
27	9249	5053	3942
27	4341	3299	2478
27	1579	1038	958
27	1141	609	510
27	0	0	0
27	0	0	0
27	179	201	149
27	118	13	11

Sem	2021	2022	
	Acum	F	M
27			
27	6	1	2
27	27	39	17
27	34	53	42
27	14	14	7
27	66	45	31
27	63	20	11
27	131	87	62
Institución	2021	2022	2022
27	171	120	82
27	78	56	47
27	40	57	23
27	0	0	0
27	36	5	1
27	0	0	0
27	0	0	0
27	12	21	19
27	4	0	0

Padecimiento

Amebiasis intestinal(A06.0-A06.3, A06.9)

Absceso hepático amebiano(A06.4)

Jurisdicción
01 Tierra Caliente
02 Norte
03 Centro
04 Montaña
05 Costa Grande
06 Costa chica
07 Acapulco
Institución
SSA
IMSS ORD
ISSSTE
OTRAS
IMSS SOL
DIF
PEMEX
SEDENA
SEMAR

Sem	2021	2022	
	Acum	F	M
27			
27	504	245	196
27	265	178	113
27	370	270	217
27	390	164	118
27	703	311	233
27	1071	620	457
27	1765	867	703
Institución	2021	2022	2022
27	3866	1886	1390
27	721	478	395
27	403	273	238
27	10	8	9
27	66	6	3
27	0	0	0
27	0	0	0
27	2	2	2
27	0	2	0

Sem	2021	2022	
	Acum	F	M
27			
27	3	0	0
27	1	1	0
27	4	0	0
27	0	0	0
27	1	1	0
27	6	0	0
27	2	6	2
Institución	2021	2022	2022
27	15	4	0
27	0	3	2
27	0	0	0
27	0	0	0
27	1	1	0
27	0	0	0
27	0	0	0
27	1	0	0
27	0	0	0



Padecimiento

Otras infecciones intestinales debidas a protozoarios(A07.0, A07.2, A07.9)

Giardiasis(A07.1)

Jurisdicción
01 Tierra Caliente
02 Norte
03 Centro
04 Montaña
05 Costa Grande
06 Costa chica
07 Acapulco
Institución
SSA
IMSS ORD
ISSSTE
OTRAS
IMSS SOL
DIF
PEMEX
SEDENA
SEMAR

Sem	2021	2022		
	Acum	F	M	
27				
27	100	60	46	
27	13	7	4	
27	308	120	86	
27	281	75	45	
27	93	18	17	
27	151	71	53	
27	674	228	183	
Institución	2021	2022	2022	
SSA	27	1333	516	380
IMSS ORD	27	5	1	4
ISSSTE	27	55	34	20
OTRAS	27	11	0	0
IMSS SOL	27	216	28	30
DIF	27	0	0	0
PEMEX	27	0	0	0
SEDENA	27	0	0	0
SEMAR	27	0	0	0

Sem	2021	2022		
	Acum	F	M	
27				
27	9	6	2	
27	4	2	11	
27	19	19	14	
27	13	8	1	
27	14	45	20	
27	74	21	12	
27	74	93	76	
Institución	2021	2022	2022	
SSA	27	190	172	112
IMSS ORD	27	8	16	22
ISSSTE	27	1	2	0
OTRAS	27	0	0	0
IMSS SOL	27	8	1	0
DIF	27	0	0	0
PEMEX	27	0	0	0
SEDENA	27	0	3	2
SEMAR	27	0	0	0

Padecimiento

Otras helmintiasis(B65-B67, B70-B76, B78, B79, B81-B83 excepto B73 y B75)

Ascariasis(B77)

Jurisdicción
01 Tierra Caliente
02 Norte
03 Centro
04 Montaña
05 Costa Grande
06 Costa chica
07 Acapulco
Institución
SSA
IMSS ORD
ISSSTE
OTRAS
IMSS SOL
DIF
PEMEX
SEDENA
SEMAR

Sem	2021	2022		
	Acum	F	M	
27				
27	51	27	28	
27	100	78	57	
27	228	154	130	
27	14	12	13	
27	86	57	58	
27	194	76	40	
27	1804	830	579	
Institución	2021	2022	2022	
SSA	27	135	93	62
IMSS ORD	27	2288	1084	792
ISSSTE	27	11	7	9
OTRAS	27	4	0	1
IMSS SOL	27	0	0	1
DIF	27	0	0	0
PEMEX	27	0	0	0
SEDENA	27	34	49	40
SEMAR	27	5	1	0

Sem	2021	2022		
	Acum	F	M	
27				
27	75	33	18	
27	12	4	8	
27	74	76	53	
27	110	92	59	
27	352	232	165	
27	730	402	319	
27	1030	433	344	
Institución	2021	2022	2022	
SSA	27	2101	1083	832
IMSS ORD	27	46	10	7
ISSSTE	27	110	161	118
OTRAS	27	2	0	0
IMSS SOL	27	124	17	9
DIF	27	0	0	0
PEMEX	27	0	0	0
SEDENA	27	0	1	0
SEMAR	27	0	0	0



Padecimiento

Enterobiasis(B80)

Paratifoidea y otras salmonelosis(A01.1-A02)

Padecimiento
Jurisdicción
01 Tierra Caliente
02 Norte
03 Centro
04 Montaña
05 Costa Grande
06 Costa chica
07 Acapulco
Institución
SSA
IMSS ORD
ISSSTE
OTRAS
IMSS SOL
DIF
PEMEX
SEDENA
SEMAR

Sem	2021	2022	
	Acum	F	M
27			
27	8	2	5
27	10	4	1
27	26	10	6
27	21	27	10
27	6	7	5
27	56	27	17
27	136	64	71
27	176	104	95
27	54	28	14
27	0	8	6
27	4	0	0
27	29	1	0
27	0	0	0
27	0	0	0
27	0	0	0
27	0	0	0
27	0	0	0
27	0	0	0

Sem	2021	2022	
	Acum	F	M
27			
27	0	0	0
27	0	0	0
27	0	0	0
27	0	0	0
27	0	0	0
27	0	0	0
27	0	0	0
27	0	0	0
27	0	0	0
27	0	0	0
27	0	0	0
27	0	0	0
27	0	0	0



Padecimiento

Faringitis y amigdalitis estreptocócicas(J02.0, J03.0)

Infecciones respiratorias agudas(J00-J06, J20, J21 EXCEPTO J02.0 Y J03.0)

Jurisdicción
01 Tierra Caliente
02 Norte
03 Centro
04 Montaña
05 Costa Grande
06 Costa chica
07 Acapulco
Institución
SSA
IMSS ORD
ISSSTE
OTRAS
IMSS SOL
DIF
PEMEX
SEDENA
SEMAR

Sem	2021	2022	
	Acum	F	M
27			
27	1669	1428	1220
27	141	319	257
27	1137	1782	1196
27	874	1083	732
27	92	93	114
27	25	39	22
27	1773	1723	1203
Institución	2021	2022	2022
27	4564	5504	3845
27	19	25	24
27	632	518	478
27	230	318	277
27	243	38	45
27	0	0	0
27	0	0	0
27	20	19	9
27	3	45	66

Sem	2021	2022	
	Acum	F	M
27			
27	9871	9232	7099
27	17623	17806	12952
27	17162	15076	11495
27	18124	15707	10832
27	12403	13625	9753
27	12286	11847	8572
27	23275	22121	16135
Institución	2021	2022	2022
27	73678	70631	50018
27	18892	17931	14235
27	10943	9978	7140
27	2886	2806	2417
27	3753	3145	2383
27	0	0	0
27	0	0	0
27	293	747	500
27	299	176	145

Padecimiento

Neumonías y bronconeumonías(J12-J18 EXCEPTO J18.2, J13 y J14)

Otitis media aguda(H65.0-H65.1)

Jurisdicción
01 Tierra Caliente
02 Norte
03 Centro
04 Montaña
05 Costa Grande
06 Costa chica
07 Acapulco
Institución
SSA
IMSS ORD
ISSSTE
OTRAS
IMSS SOL
DIF
PEMEX
SEDENA
SEMAR

Sem	2021	2022	
	Acum	F	M
27			
27	7	26	21
27	146	23	28
27	63	90	92
27	70	83	70
27	57	27	29
27	226	76	60
27	98	59	73
Institución	2021	2022	2022
27	552	290	279
27	70	29	26
27	1	19	12
27	0	12	10
27	12	3	7
27	0	0	0
27	0	0	0
27	17	31	37
27	15	0	2

Sem	2021	2022	
	Acum	F	M
27			
27	479	333	241
27	601	635	341
27	372	468	331
27	446	374	202
27	831	460	289
27	690	574	396
27	926	584	338
Institución	2021	2022	2022
27	3544	2710	1580
27	13	6	7
27	443	407	269
27	119	131	108
27	211	122	116
27	0	0	0
27	0	0	0
27	10	52	55
27	5	0	3



Padecimiento

Tuberculosis respiratoria(A15-A16)

COVID-19(U07.1)

Padecimiento
Jurisdicción
01 Tierra Caliente
02 Norte
03 Centro
04 Montaña
05 Costa Grande
06 Costa chica
07 Acapulco
Institución
SSA
IMSS ORD
ISSSTE
OTRAS
IMSS SOL
DIF
PEMEX
SEDENA
SEMAR

Sem	2021	2022	
	Acum	F	M
27			
27	66	2	3
27	135	43	44
27	472	40	41
27	60	29	9
27	208	46	70
27	428	257	262
27	725	210	306
27	1699	466	503
27	339	151	221
27	22	4	4
27	3	0	0
27	7	0	0
27	0	0	0
27	0	0	0
27	16	5	3
27	8	1	4

Sem	2021	2022	
	Acum	F	M
27			
27	3347	501	350
27	5582	4417	3455
27	7216	6065	4328
27	2504	675	357
27	3844	981	747
27	3577	1552	1040
27	16206	20004	16714
27	24102	14310	11390
27	15335	16929	13548
27	2357	2527	1662
27	153	237	214
27	43	44	28
27	0	0	0
27	0	0	0
27	175	75	51
27	111	73	98



Padecimiento

Sífilis congénita(A50)

Sífilis adquirida(A51-A53)

Jurisdicción
01 Tierra Caliente
02 Norte
03 Centro
04 Montaña
05 Costa Grande
06 Costa chica
07 Acapulco
Institución
SSA
IMSS ORD
ISSSTE
OTRAS
IMSS SOL
DIF
PEMEX
SEDENA
SEMAR

Sem	2021	2022		
	Acum	F	M	
27				
27	0	0	0	
27	0	0	0	
27	0	0	1	
27	0	0	0	
27	0	0	1	
27	0	0	0	
27	0	2	1	
Institución	2021	2022	F	M
27	0	2	3	
27	0	0	0	
27	0	0	0	
27	0	0	0	
27	0	0	0	
27	0	0	0	
27	0	0	0	
27	0	0	0	
27	0	0	0	
27	0	0	0	
27	0	0	0	

Sem	2021	2022		
	Acum	F	M	
27				
27	6	1	10	
27	1	1	3	
27	51	9	29	
27	1	0	0	
27	5	11	3	
27	8	8	7	
27	71	22	35	
Institución	2021	2022	F	M
27	133	45	73	
27	10	5	8	
27	0	1	3	
27	0	0	0	
27	0	0	0	
27	0	0	0	
27	0	0	0	
27	0	0	0	
27	0	1	3	
27	0	0	0	

Padecimiento

Infección gonocócica del tracto genitourinario(A54.0-A54.2)

Linfogranuloma venéreo por clamidias(A55)

Jurisdicción
01 Tierra Caliente
02 Norte
03 Centro
04 Montaña
05 Costa Grande
06 Costa chica
07 Acapulco
Institución
SSA
IMSS ORD
ISSSTE
OTRAS
IMSS SOL
DIF
PEMEX
SEDENA
SEMAR

Sem	2021	2022		
	Acum	F	M	
27				
27	5	11	1	
27	19	12	1	
27	21	9	6	
27	209	212	9	
27	21	15	4	
27	8	11	3	
27	10	5	3	
Institución	2021	2022	F	M
27	285	271	24	
27	2	4	3	
27	0	0	0	
27	4	0	0	
27	2	0	0	
27	0	0	0	
27	0	0	0	
27	0	0	0	
27	0	0	0	
27	0	0	0	
27	0	0	0	
27	0	0	0	

Sem	2021	2022	
	Acum	F	M
27			
27	0	0	0
27	0	0	0
27	0	0	3
27	0	0	0
27	1	0	0
27	0	0	0
27	0	0	0
27	0	0	0
27	0	0	0
27	0	0	0
27	0	0	0
27	0	0	0



Padecimiento

Chancro blando(A57)

Tricomoniasis urogenital(A59.0)

Jurisdicción
01 Tierra Caliente
02 Norte
03 Centro
04 Montaña
05 Costa Grande
06 Costa chica
07 Acapulco
Institución
SSA
IMSS ORD
ISSSTE
OTRAS
IMSS SOL
DIF
PEMEX
SEDENA
SEMAR

Sem	2021	2022	
	Acum	F	M
27			
27	1	0	2
27	1	1	1
27	1	0	0
27	2	0	0
27	1	0	0
27	0	0	1
27	3	2	3
Institución	2021	F	M
SSA	5	3	4
IMSS ORD	3	0	3
ISSSTE	0	0	0
OTRAS	0	0	0
IMSS SOL	0	0	0
DIF	0	0	0
PEMEX	0	0	0
SEDENA	1	0	0
SEMAR	0	0	0

Sem	2021	2022	
	Acum	F	M
27			
27	30	41	3
27	27	51	1
27	46	39	2
27	63	29	1
27	42	66	1
27	64	35	1
27	83	45	0
Institución	2021	F	M
SSA	321	280	6
IMSS ORD	24	18	3
ISSSTE	5	7	0
OTRAS	0	0	0
IMSS SOL	5	1	0
DIF	0	0	0
PEMEX	0	0	0
SEDENA	0	0	0
SEMAR	0	0	0

Padecimiento

Herpes genital(A60.0)

Vulvovaginitis(N76)

Jurisdicción
01 Tierra Caliente
02 Norte
03 Centro
04 Montaña
05 Costa Grande
06 Costa chica
07 Acapulco
Institución
SSA
IMSS ORD
ISSSTE
OTRAS
IMSS SOL
DIF
PEMEX
SEDENA
SEMAR

Sem	2021	2022	
	Acum	F	M
27			
27	0	6	2
27	12	6	2
27	10	6	1
27	1	1	0
27	14	9	7
27	4	6	3
27	48	26	19
Institución	2021	F	M
SSA	36	36	14
IMSS ORD	46	22	19
ISSSTE	4	1	0
OTRAS	1	0	0
IMSS SOL	0	0	1
DIF	0	0	0
PEMEX	0	0	0
SEDENA	2	1	0
SEMAR	0	0	0

Sem	2021	2022	
	Acum	F	M
27			
27	561	601	0
27	1183	1418	0
27	1496	2181	0
27	1647	1573	0
27	1034	1325	0
27	957	799	0
27	1168	1276	0
Institución	2021	F	M
SSA	6372	7298	0
IMSS ORD	833	841	0
ISSSTE	318	481	0
OTRAS	56	107	0
IMSS SOL	427	327	0
DIF	0	0	0
PEMEX	0	0	0
SEDENA	40	110	0
SEMAR	0	9	0



Padecimiento

Dengue no grave(A90)

Dengue con signos de alarma(S/C)

Padecimiento
Jurisdicción
01 Tierra Caliente
02 Norte
03 Centro
04 Montaña
05 Costa Grande
06 Costa chica
07 Acapulco
Institución
SSA
IMSS ORD
ISSSTE
OTRAS
IMSS SOL
DIF
PEMEX
SEDENA
SEMAR

Sem	2021	2022	
	Acum	F	M
27			
27	135	21	21
27	180	35	27
27	91	19	23
27	62	79	47
27	23	1	4
27	122	50	34
27	266	152	131
27	542	193	131
27	307	124	108
27	27	23	29
27	0	0	0
27	0	0	4
27	0	0	0
27	0	0	0
27	0	17	14
27	3	0	1

Sem	2021	2022	
	Acum	F	M
27			
27	3	1	0
27	39	4	19
27	29	11	9
27	17	11	14
27	16	0	0
27	50	24	12
27	84	43	31
27	144	67	46
27	73	24	36
27	18	2	3
27	0	0	0
27	3	0	0
27	0	0	0
27	0	0	0
27	0	1	0
27	0	0	0

Padecimiento

Dengue grave(A91)

Enfermedad por virus Chikungunya(A92.0)

Padecimiento
Jurisdicción
01 Tierra Caliente
02 Norte
03 Centro
04 Montaña
05 Costa Grande
06 Costa chica
07 Acapulco
Institución
SSA
IMSS ORD
ISSSTE
OTRAS
IMSS SOL
DIF
PEMEX
SEDENA
SEMAR

Sem	2021	2022	
	Acum	F	M
27			
27	1	1	0
27	1	0	1
27	28	7	3
27	3	4	1
27	2	0	0
27	25	8	5
27	12	7	6
27	66	26	16
27	4	1	0
27	2	0	0
27	0	0	0
27	0	0	0
27	0	0	0
27	0	0	0
27	0	0	0
27	0	0	0
27	0	0	0

Sem	2021	2022	
	Acum	F	M
27			
27	0	0	0
27	1	0	1
27	3	2	0
27	0	0	0
27	1	0	0
27	1	0	0
27	4	0	0
27	4	1	0
27	4	1	1
27	2	0	0
27	0	0	0
27	0	0	0
27	0	0	0
27	0	0	0
27	0	0	0
27	0	0	0



Padecimiento

Fiebre del oeste del Nilo(A92.3)

Infección por virus Zika(U06.9)

Jurisdicción
01 Tierra Caliente
02 Norte
03 Centro
04 Montaña
05 Costa Grande
06 Costa chica
07 Acapulco
Institución
SSA
IMSS ORD
ISSSTE
OTRAS
IMSS SOL
DIF
PEMEX
SEDENA
SEMAR

Sem	2021	2022	
	Acum	F	M
27			
27	0	0	0
27	0	0	0
27	0	0	0
27	0	0	0
27	0	0	0
27	0	0	0
27	0	0	0
27	0	0	0
27	0	0	0
27	0	0	0
27	0	0	0
27	0	0	0
27	0	0	0
27	0	0	0

Sem	2021	2022	
	Acum	F	M
27			
27	0	0	0
27	4	2	1
27	6	0	0
27	0	0	0
27	1	0	0
27	1	0	0
27	0	0	0
27	10	2	0
27	2	0	1
27	0	0	0
27	0	0	0
27	0	0	0
27	0	0	0
27	0	0	0
27	0	0	0
27	0	0	0

Padecimiento

Paludismo por plasmodium falciparum(B50)

Paludismo por plasmodium vivax(B51)

Jurisdicción
01 Tierra Caliente
02 Norte
03 Centro
04 Montaña
05 Costa Grande
06 Costa chica
07 Acapulco
Institución
SSA
IMSS ORD
ISSSTE
OTRAS
IMSS SOL
DIF
PEMEX
SEDENA
SEMAR

Sem	2021	2022	
	Acum	F	M
27			
27	0	0	0
27	0	0	0
27	0	0	0
27	0	0	0
27	0	0	0
27	0	0	0
27	0	0	0
27	0	0	0
27	0	0	0
27	0	0	0
27	0	0	0
27	0	0	0
27	0	0	0
27	0	0	0

Sem	2021	2022	
	Acum	F	M
27			
27	0	0	0
27	0	0	0
27	0	0	0
27	0	0	0
27	0	0	0
27	0	0	0
27	0	0	0
27	0	0	0
27	0	0	0
27	0	0	0
27	0	0	0
27	0	0	0
27	0	0	0
27	0	0	0



Padecimiento

Brucelosis(A23)

Leptospirosis(A27)

Jurisdicción
01 Tierra Caliente
02 Norte
03 Centro
04 Montaña
05 Costa Grande
06 Costa chica
07 Acapulco
Institución
SSA
IMSS ORD
ISSSTE
OTRAS
IMSS SOL
DIF
PEMEX
SEDENA
SEMAR

Sem	2021	2022	
	Acum	F	M
27			
27	2	1	0
27	1	0	0
27	14	2	2
27	10	20	23
27	5	0	0
27	6	0	0
27	9	1	2
Institución	2021	2022	2022
27	42	24	25
27	4	0	1
27	1	0	0
27	0	0	0
27	0	0	0
27	0	0	0
27	0	0	0
27	0	0	0
27	0	0	1
27	0	0	0

Sem	2021	2022	
	Acum	F	M
27			
27	0	0	0
27	0	0	0
27	5	2	1
27	0	0	0
27	0	0	0
27	0	0	1
27	17	4	2
Institución	2021	2022	2022
27	15	5	4
27	5	1	0
27	2	0	0
27	0	0	0
27	0	0	0
27	0	0	0
27	0	0	0
27	0	0	0
27	0	0	0
27	0	0	0

Padecimiento

Rabia humana(A82)

Teniasis(B68)

Jurisdicción
01 Tierra Caliente
02 Norte
03 Centro
04 Montaña
05 Costa Grande
06 Costa chica
07 Acapulco
Institución
SSA
IMSS ORD
ISSSTE
OTRAS
IMSS SOL
DIF
PEMEX
SEDENA
SEMAR

Sem	2021	2022	
	Acum	F	M
27			
27	0	0	0
27	0	0	0
27	0	0	0
27	0	0	0
27	0	0	0
27	0	0	0
27	0	0	0
Institución	2021	2022	2022
27	0	0	0
27	0	0	0
27	0	0	0
27	0	0	0
27	0	0	0
27	0	0	0
27	0	0	0
27	0	0	0
27	0	0	0
27	0	0	0

Sem	2021	2022	
	Acum	F	M
27			
27	0	0	0
27	0	0	0
27	1	0	0
27	0	0	0
27	0	0	0
27	0	0	0
27	0	0	0
27	0	0	1
Institución	2021	2022	2022
27	1	0	0
27	0	0	1
27	0	0	0
27	0	0	0
27	0	0	0
27	0	0	0
27	0	0	0
27	0	0	0
27	0	0	0
27	0	0	0
27	0	0	0



Padecimiento

Cisticercosis(B69)

Triquinosis(B75)

Padecimiento
Jurisdicción
01 Tierra Caliente
02 Norte
03 Centro
04 Montaña
05 Costa Grande
06 Costa chica
07 Acapulco
Institución
SSA
IMSS ORD
ISSSTE
OTRAS
IMSS SOL
DIF
PEMEX
SEDENA
SEMAR

Sem	2021	2022	
	Acum	F	M
27			
27	0	0	0
27	2	0	0
27	0	1	0
27	0	0	0
27	0	1	0
27	0	0	0
27	0	0	2
27	1	1	0
27	0	1	2
27	1	0	0
27	0	0	0
27	0	0	0
27	0	0	0
27	0	0	0
27	0	0	0
27	0	0	0
27	0	0	0

Sem	2021	2022	
	Acum	F	M
27			
27	1	0	0
27	0	0	0
27	0	0	0
27	0	0	0
27	0	0	0
27	0	0	0
27	0	0	0
27	1	0	0
27	2	0	0
27	0	0	0
27	0	0	0
27	0	0	0
27	0	0	0
27	0	0	0
27	0	0	0
27	0	0	0



Padecimiento

Erisipela(A46)

Escarlatina(A38)

Jurisdicción
01 Tierra Caliente
02 Norte
03 Centro
04 Montaña
05 Costa Grande
06 Costa chica
07 Acapulco
Institución
SSA
IMSS ORD
ISSSTE
OTRAS
IMSS SOL
DIF
PEMEX
SEDENA
SEMAR

Sem	2021	2022		
	Acum	F	M	
27				
27	1	2	3	
27	9	3	5	
27	3	2	3	
27	10	2	3	
27	14	2	4	
27	7	5	8	
27	76	29	29	
SSA	27	39	17	16
IMSS ORD	27	73	26	34
ISSSTE	27	0	2	4
OTRAS	27	0	0	0
IMSS SOL	27	4	0	0
DIF	27	0	0	0
PEMEX	27	0	0	0
SEDENA	27	4	0	1
SEMAR	27	0	0	0

Sem	2021	2022		
	Acum	F	M	
27				
27	1	0	0	
27	0	0	0	
27	0	0	1	
27	0	2	2	
27	1	0	0	
27	0	2	2	
27	2	2	1	
SSA	27	0	6	5
IMSS ORD	27	2	0	1
ISSSTE	27	0	0	0
OTRAS	27	0	0	0
IMSS SOL	27	1	0	0
DIF	27	0	0	0
PEMEX	27	0	0	0
SEDENA	27	0	0	0
SEMAR	27	1	0	0



Padecimiento

Mal del pinto(A67)

Tuberculosis otras formas(A17.1, A17.8, A17.9, A18-A19)

Jurisdicción
01 Tierra Caliente
02 Norte
03 Centro
04 Montaña
05 Costa Grande
06 Costa chica
07 Acapulco
Institución
SSA
IMSS ORD
ISSSTE
OTRAS
IMSS SOL
DIF
PEMEX
SEDENA
SEMAR

Sem	2021	2022	
	Acum	F	M
27			
27	0	0	0
27	0	0	0
27	0	0	0
27	0	1	0
27	1	0	0
27	0	0	0
27	1	0	1
Institución	2021	F	M
27	0	1	0
27	2	0	1
27	0	0	0
27	0	0	0
27	0	0	0
27	0	0	0
27	0	0	0
27	0	0	0
27	0	0	0
27	0	0	0

Sem	2021	2022	
	Acum	F	M
27			
27	0	1	0
27	5	0	0
27	11	3	5
27	1	1	3
27	4	2	2
27	5	0	<
27	36	20	30
Institución	2021	F	M
27	44	22	33
27	14	3	6
27	3	0	0
27	0	0	0
27	0	0	0
27	0	0	0
27	0	0	0
27	0	0	0
27	1	2	0
27	0	0	1

Padecimiento

Lepra(A30)

Hepatitis vírica C(B17.1, B18.2)

Jurisdicción
01 Tierra Caliente
02 Norte
03 Centro
04 Montaña
05 Costa Grande
06 Costa chica
07 Acapulco
Institución
SSA
IMSS ORD
ISSSTE
OTRAS
IMSS SOL
DIF
PEMEX
SEDENA
SEMAR

Sem	2021	2022	
	Acum	F	M
27			
27	0	0	1
27	0	0	0
27	1	1	2
27	0	0	0
27	2	0	0
27	0	0	0
27	9	0	1
Institución	2021	F	M
27	7	1	3
27	5	0	0
27	0	0	0
27	0	0	0
27	0	0	0
27	0	0	0
27	0	0	0
27	0	0	0
27	0	0	1
27	0	0	0

Sem	2021	2022	
	Acum	F	M
27			
27	1	0	0
27	2	0	0
27	50	2	9
27	0	0	3
27	15	1	3
27	0	0	0
27	38	5	17
Institución	2021	F	M
27	96	3	25
27	9	1	4
27	0	4	3
27	0	0	0
27	0	0	0
27	0	0	0
27	0	0	0
27	0	0	0
27	1	0	0



Padecimiento

Otras hepatitis víricas(B17-B19 excepto B17.1, B18.2)

Conjuntivitis epidémica aguda hemorrágica(B30.3)

Jurisdicción
01 Tierra Caliente
02 Norte
03 Centro
04 Montaña
05 Costa Grande
06 Costa chica
07 Acapulco
Institución
SSA
IMSS ORD
ISSSTE
OTRAS
IMSS SOL
DIF
PEMEX
SEDENA
SEMAR

Sem	2021	2022	
	Acum	F	M
27			
27	0	0	0
27	0	0	0
27	4	3	8
27	0	1	2
27	1	0	0
27	3	6	3
27	13	12	35
Institución	2021	F	M
SSA	9	17	39
IMSS ORD	3	4	4
ISSSTE	1	1	2
OTRAS	0	0	1
IMSS SOL	0	0	0
DIF	0	0	0
PEMEX	0	0	0
SEDENA	5	0	2
SEMAR	3	0	0

Sem	2021	2022	
	Acum	F	M
27			
27	1	0	0
27	0	1	0
27	0	0	1
27	0	0	0
27	0	0	1
27	0	0	<
27	7	0	1
Institución	2021	F	M
SSA	8	0	2
IMSS ORD	0	0	0
ISSSTE	0	1	1
OTRAS	0	0	0
IMSS SOL	0	0	0
DIF	0	0	0
PEMEX	0	0	0
SEDENA	0	0	0
SEMAR	0	0	0

Padecimiento

Tripanosomiasis americana (enfermedad de Chagas) aguda (para 2017)(B57.0-B57.1)

Tripanosomiasis americana (enfermedad de Chagas) crónica (para 2017)(B57.2-B57.5)

Jurisdicción
01 Tierra Caliente
02 Norte
03 Centro
04 Montaña
05 Costa Grande
06 Costa chica
07 Acapulco
Institución
SSA
IMSS ORD
ISSSTE
OTRAS
IMSS SOL
DIF
PEMEX
SEDENA
SEMAR

Sem	2021	2022	
	Acum	F	M
27			
27	0	0	0
27	0	1	2
27	0	0	0
27	0	0	0
27	0	0	0
27	0	0	0
27	0	3	2
Institución	2021	F	M
SSA	0	4	4
IMSS ORD	0	0	0
ISSSTE	0	0	0
OTRAS	0	0	0
IMSS SOL	0	0	0
DIF	0	0	0
PEMEX	0	0	0
SEDENA	0	0	0
SEMAR	0	0	0

Sem	2021	2022	
	Acum	F	M
27			
27	1	0	0
27	1	2	0
27	0	1	0
27	0	0	0
27	0	0	0
27	0	0	0
27	0	0	1
Institución	2021	F	M
SSA	1	3	0
IMSS ORD	1	0	1
ISSSTE	0	0	0
OTRAS	0	0	0
IMSS SOL	0	0	0
DIF	0	0	0
PEMEX	0	0	0
SEDENA	0	0	0
SEMAR	0	0	0



Padecimiento

Toxoplasmosis(B58)

Meningoencefalitis amebiana primaria(B60.2)

Jurisdicción
01 Tierra Caliente
02 Norte
03 Centro
04 Montaña
05 Costa Grande
06 Costa chica
07 Acapulco
Institución
SSA
IMSS ORD
ISSSTE
OTRAS
IMSS SOL
DIF
PEMEX
SEDENA
SEMAR

Sem	2021	2022	
	Acum	F	M
27			
27	0	0	0
27	0	0	0
27	0	2	0
27	0	0	0
27	0	0	0
27	0	0	0
27	0	3	2
Institución	2021	F	M
SSA	0	2	2
IMSS ORD	0	0	0
ISSSTE	0	1	0
OTRAS	0	0	0
IMSS SOL	0	0	0
DIF	0	0	0
PEMEX	0	0	0
SEDENA	0	2	0
SEMAR	0	0	0

Sem	2021	2022	
	Acum	F	M
27			
27	0	0	0
27	0	0	0
27	0	0	0
27	0	0	0
27	0	0	0
27	0	0	0
27	0	0	<
27	0	0	0
Institución	2021	F	M
SSA	0	0	0
IMSS ORD	0	0	0
ISSSTE	0	0	0
OTRAS	0	0	0
IMSS SOL	0	0	0
DIF	0	0	0
PEMEX	0	0	0
SEDENA	0	0	0
SEMAR	0	0	0

Padecimiento

Escabiosis(B86)

Conjuntivitis mucopurulenta(H10.0)

Jurisdicción
01 Tierra Caliente
02 Norte
03 Centro
04 Montaña
05 Costa Grande
06 Costa chica
07 Acapulco
Institución
SSA
IMSS ORD
ISSSTE
OTRAS
IMSS SOL
DIF
PEMEX
SEDENA
SEMAR

Sem	2021	2022	
	Acum	F	M
27			
27	27	16	13
27	47	31	33
27	92	89	63
27	119	73	35
27	139	51	47
27	230	119	85
27	573	342	231
Institución	2021	F	M
SSA	802	439	303
IMSS ORD	358	208	137
ISSSTE	9	7	5
OTRAS	22	16	22
IMSS SOL	15	11	6
DIF	0	0	0
PEMEX	0	0	0
SEDENA	14	38	34
SEMAR	7	2	0

Sem	2021	2022	
	Acum	F	M
27			
27	0	0	0
27	0	0	0
27	0	0	0
27	0	0	0
27	0	0	0
27	0	0	0
27	0	0	0
27	0	0	0
Institución	2021	F	M
SSA	0	0	0
IMSS ORD	0	0	0
ISSSTE	0	0	0
OTRAS	0	0	0
IMSS SOL	0	0	0
DIF	0	0	0
PEMEX	0	0	0
SEDENA	0	0	0
SEMAR	0	0	0



Padecimiento

Infección asociada a la atención de la salud(S/C)

Jurisdicción
01 Tierra Caliente
02 Norte
03 Centro
04 Montaña
05 Costa Grande
06 Costa chica
07 Acapulco
Institución
SSA
IMSS ORD
ISSSTE
OTRAS
IMSS SOL
DIF
PEMEX
SEDENA
SEMAR

Sem	2021	2022	
	Acum	F	M
27			
27	0	0	0
27	24	18	17
27	143	2	1
27	9	3	3
27	0	0	1
27	3	1	0
27	144	8	7
Institución			
27	236	21	21
27	24	9	7
27	63	2	0
27	0	0	0
27	0	0	1
27	0	0	0
27	0	0	0
27	0	0	0
27	0	0	0
27	0	0	0



Padecimiento

Síndrome meníngeo(G00-G03 excepto G00.0, G00.1)

Infección de vías urinarias(N30, N34, N39.0)

Jurisdicción
01 Tierra Caliente
02 Norte
03 Centro
04 Montaña
05 Costa Grande
06 Costa chica
07 Acapulco
Institución
SSA
IMSS ORD
ISSSTE
OTRAS
IMSS SOL
DIF
PEMEX
SEDENA
SEMAR

Sem	2021	2022	
	Acum	F	M
27			
27	0	0	0
27	0	0	0
27	8	7	2
27	0	0	0
27	1	0	0
27	0	0	0
27	2	0	0
Institución	2021	F	M
27	4	7	2
27	0	0	0
27	6	0	0
27	0	0	0
27	1	0	0
27	0	0	0
27	0	0	0
27	0	0	0
27	0	0	0

Sem	2021	2022	
	Acum	F	M
27			
27	2840	2315	721
27	5750	5457	1364
27	5219	5491	909
27	4041	3622	568
27	4904	4097	975
27	4931	5097	<
27	10380	8908	2692
Institución	2021	F	M
27	24095	22888	3732
27	9177	7617	2489
27	2754	2498	1088
27	735	717	275
27	903	687	257
27	0	0	0
27	0	0	0
27	273	486	162
27	128	94	33

Padecimiento

Enfermedad febril exantemática(U97)

Parálisis flácida aguda(U98)

Jurisdicción
01 Tierra Caliente
02 Norte
03 Centro
04 Montaña
05 Costa Grande
06 Costa chica
07 Acapulco
Institución
SSA
IMSS ORD
ISSSTE
OTRAS
IMSS SOL
DIF
PEMEX
SEDENA
SEMAR

Sem	2021	2022	
	Acum	F	M
27			
27	0	0	0
27	2	2	0
27	6	1	3
27	0	0	0
27	0	0	0
27	0	0	0
27	5	2	3
Institución	2021	F	M
27	5	0	2
27	8	4	4
27	0	1	0
27	0	0	0
27	0	0	0
27	0	0	0
27	0	0	0
27	0	0	0
27	0	0	0
27	0	0	0

Sem	2021	2022	
	Acum	F	M
27			
27	0	0	0
27	1	0	0
27	1	1	1
27	0	0	0
27	0	0	0
27	0	0	0
27	0	0	0
27	0	8	2
Institución	2021	F	M
27	2	6	2
27	0	3	1
27	0	0	0
27	0	0	0
27	0	0	0
27	0	0	0
27	0	0	0
27	0	0	0



Padecimiento

Síndrome coqueluchoide(U99)

Jurisdicción
01 Tierra Caliente
02 Norte
03 Centro
04 Montaña
05 Costa Grande
06 Costa chica
07 Acapulco
Institución
SSA
IMSS ORD
ISSSTE
OTRAS
IMSS SOL
DIF
PEMEX
SEDENA
SEMAR

Sem	2021	2022	
	Acum	F	M
27			
27	0	0	0
27	0	0	0
27	1	1	0
27	1	0	0
27	0	0	1
27	0	0	0
27	5	5	4
Institución			
27	3	1	0
27	4	5	5
27	0	0	0
27	0	0	0
27	0	0	0
27	0	0	0
27	0	0	0
27	0	0	0
27	0	0	0
27	0	0	0



Padecimiento

Intoxicación por plaguicidas(T60)

Intoxicación por ponzoña de animales(T63, X21, X27, EXCEPTO T63.2)

Jurisdicción
01 Tierra Caliente
02 Norte
03 Centro
04 Montaña
05 Costa Grande
06 Costa chica
07 Acapulco
Institución
SSA
IMSS ORD
ISSSTE
OTRAS
IMSS SOL
DIF
PEMEX
SEDENA
SEMAR

Sem	2021	2022	
	Acum	F	M
27			
27	0	0	0
27	4	3	2
27	40	15	15
27	44	16	16
27	0	0	0
27	8	7	11
27	4	7	6
Institución	2021	2022	2022
27	96	43	47
27	2	3	2
27	0	2	0
27	0	0	0
27	2	0	0
27	0	0	0
27	0	0	0
27	0	0	1
27	0	0	0

Sem	2021	2022	
	Acum	F	M
27			
27	10	2	6
27	62	55	50
27	30	14	17
27	15	35	18
27	20	23	34
27	9	6	8
27	107	70	74
Institución	2021	2022	2022
27	137	127	133
27	90	59	56
27	14	12	11
27	2	2	0
27	6	5	6
27	0	0	0
27	0	0	0
27	3	0	1
27	1	0	0

Padecimiento

Tracoma(A71)

Efectos del calor y de la luz(T67, X30)

Jurisdicción
01 Tierra Caliente
02 Norte
03 Centro
04 Montaña
05 Costa Grande
06 Costa chica
07 Acapulco
Institución
SSA
IMSS ORD
ISSSTE
OTRAS
IMSS SOL
DIF
PEMEX
SEDENA
SEMAR

Sem	2021	2022	
	Acum	F	M
27			
27	0	0	0
27	0	0	0
27	0	0	0
27	0	0	0
27	0	0	0
27	0	0	0
27	0	0	0
Institución	2021	2022	2022
27	0	0	0
27	0	0	0
27	0	0	0
27	0	0	0
27	0	0	0
27	0	0	0
27	0	0	0
27	0	0	0
27	0	0	0
27	0	0	0

Sem	2021	2022	
	Acum	F	M
27			
27	0	1	1
27	0	0	0
27	0	0	0
27	0	0	0
27	0	0	0
27	0	0	0
27	0	0	0
27	0	0	0
Institución	2021	2022	2022
27	0	0	0
27	0	0	0
27	0	1	1
27	0	0	0
27	0	0	0
27	0	0	0
27	0	0	0
27	0	0	0
27	0	0	0
27	0	0	0



Padecimiento

Bocio endémico(E01)

Dengue no grave(A90)

Jurisdicción
01 Tierra Caliente
02 Norte
03 Centro
04 Montaña
05 Costa Grande
06 Costa chica
07 Acapulco
Institución
SSA
IMSS ORD
ISSSTE
OTRAS
IMSS SOL
DIF
PEMEX
SEDENA
SEMAR

Sem	2021	2022	
	Acum	F	M
27			
27	1	1	0
27	2	0	0
27	9	8	2
27	8	6	0
27	0	0	0
27	11	8	0
27	6	5	1
Institución	2021	F	M
SSA	35	26	3
IMSS ORD	0	0	0
ISSSTE	1	1	0
OTRAS	1	0	0
IMSS SOL	0	0	0
DIF	0	0	0
PEMEX	0	0	0
SEDENA	0	1	0
SEMAR	0	0	0

Sem	2021	2022	
	Acum	F	M
27			
27	135	21	21
27	180	35	27
27	91	19	23
27	62	79	47
27	23	1	4
27	122	50	34
27	266	152	131
Institución	2021	F	M
SSA	542	193	131
IMSS ORD	307	124	108
ISSSTE	27	23	29
OTRAS	0	0	0
IMSS SOL	0	0	4
DIF	0	0	0
PEMEX	0	0	0
SEDENA	0	17	14
SEMAR	3	0	1

Padecimiento

Diabetes mellitus no insulínica (Tipo II)(E11-E14)

Intoxicación aguda por alcohol(F10.0)

Jurisdicción
01 Tierra Caliente
02 Norte
03 Centro
04 Montaña
05 Costa Grande
06 Costa chica
07 Acapulco
Institución
SSA
IMSS ORD
ISSSTE
OTRAS
IMSS SOL
DIF
PEMEX
SEDENA
SEMAR

Sem	2021	2022	
	Acum	F	M
27			
27	308	211	106
27	703	743	423
27	777	853	469
27	469	243	153
27	460	553	434
27	170	127	65
27	1525	1791	1029
Institución	2021	F	M
SSA	2033	2158	1150
IMSS ORD	944	537	343
ISSSTE	1142	1476	918
OTRAS	14	37	29
IMSS SOL	53	28	16
DIF	0	0	0
PEMEX	0	0	0
SEDENA	123	137	93
SEMAR	103	148	130

Sem	2021	2022	
	Acum	F	M
27			
27	2	1	7
27	55	13	93
27	27	23	47
27	39	7	39
27	7	11	14
27	28	10	23
27	44	28	39
Institución	2021	F	M
SSA	160	68	224
IMSS ORD	39	19	22
ISSSTE	1	3	12
OTRAS	0	0	0
IMSS SOL	2	0	1
DIF	0	0	0
PEMEX	0	0	0
SEDENA	0	3	3
SEMAR	0	0	0



Padecimiento

Fiebre reumática aguda(I00-I02)

Hipertensión arterial(I10-I15)

Jurisdicción
01 Tierra Caliente
02 Norte
03 Centro
04 Montaña
05 Costa Grande
06 Costa chica
07 Acapulco
Institución
SSA
IMSS ORD
ISSSTE
OTRAS
IMSS SOL
DIF
PEMEX
SEDENA
SEMAR

Sem	2021	2022	
	Acum	F	M
27			
27	0	2	0
27	4	2	2
27	4	1	2
27	0	1	1
27	1	0	0
27	1	0	2
27	4	1	3
Institución	2021	F	M
SSA	9	6	8
IMSS ORD	1	0	0
ISSSTE	4	1	2
OTRAS	0	0	0
IMSS SOL	0	0	0
DIF	0	0	0
PEMEX	0	0	0
SEDENA	0	0	0
SEMAR	0	0	0

Sem	2021	2022	
	Acum	F	M
27			
27	285	234	146
27	563	619	405
27	715	663	440
27	380	231	157
27	443	431	336
27	88	88	68
27	1411	1835	1147
Institución	2021	F	M
SSA	1611	1869	1081
IMSS ORD	854	517	455
ISSSTE	1076	1350	916
OTRAS	32	100	55
IMSS SOL	62	14	18
DIF	0	0	0
PEMEX	0	0	0
SEDENA	185	173	112
SEMAR	65	78	62

Padecimiento

Enfermedad isquémica del corazón(I20-I25)

Enfermedad cerebrovascular(I60-I67, I69)

Jurisdicción
01 Tierra Caliente
02 Norte
03 Centro
04 Montaña
05 Costa Grande
06 Costa chica
07 Acapulco
Institución
SSA
IMSS ORD
ISSSTE
OTRAS
IMSS SOL
DIF
PEMEX
SEDENA
SEMAR

Sem	2021	2022	
	Acum	F	M
27			
27	3	3	6
27	2	6	11
27	22	36	46
27	11	7	7
27	1	0	1
27	0	1	0
27	63	51	89
Institución	2021	F	M
SSA	31	46	52
IMSS ORD	45	41	73
ISSSTE	2	9	14
OTRAS	0	0	0
IMSS SOL	0	0	1
DIF	0	0	0
PEMEX	0	0	0
SEDENA	14	7	19
SEMAR	10	1	1

Sem	2021	2022	
	Acum	F	M
27			
27	0	2	1
27	33	30	30
27	38	39	47
27	24	10	13
27	24	11	10
27	0	4	5
27	119	133	130
Institución	2021	F	M
SSA	80	68	82
IMSS ORD	74	96	90
ISSSTE	42	57	47
OTRAS	0	0	0
IMSS SOL	0	0	0
DIF	0	0	0
PEMEX	0	0	0
SEDENA	21	7	15
SEMAR	21	1	2



Padecimiento

Insuficiencia venosa periférica(I87.2)

Asma(J45, J46)

Jurisdicción
01 Tierra Caliente
02 Norte
03 Centro
04 Montaña
05 Costa Grande
06 Costa chica
07 Acapulco
Institución
SSA
IMSS ORD
ISSSTE
OTRAS
IMSS SOL
DIF
PEMEX
SEDENA
SEMAR

Sem	2021	2022	
	Acum	F	M
27			
27	54	46	14
27	160	207	42
27	116	167	56
27	18	29	9
27	75	66	30
27	29	32	8
27	445	571	216
Institución	2021	2022	2022
27	150	244	73
27	627	631	219
27	61	91	38
27	2	7	3
27	13	0	1
27	0	0	0
27	0	0	0
27	44	144	41
27	0	1	0

Sem	2021	2022	
	Acum	F	M
27			
27	54	47	30
27	50	69	44
27	234	133	67
27	36	23	11
27	83	76	38
27	40	39	24
27	183	191	161
Institución	2021	2022	2022
27	335	249	132
27	253	241	166
27	50	54	58
27	2	4	2
27	22	9	6
27	0	0	0
27	0	0	0
27	9	21	9
27	9	0	2

Padecimiento

Giardiasis(A07.1)

Úlceras, gastritis y duodenitis(K25-K29)

Jurisdicción
01 Tierra Caliente
02 Norte
03 Centro
04 Montaña
05 Costa Grande
06 Costa chica
07 Acapulco
Institución
SSA
IMSS ORD
ISSSTE
OTRAS
IMSS SOL
DIF
PEMEX
SEDENA
SEMAR

Sem	2021	2022	
	Acum	F	M
27			
27	9	6	2
27	4	2	11
27	19	19	14
27	13	8	1
27	14	45	20
27	74	21	12
27	74	93	76
Institución	2021	2022	2022
27	190	172	112
27	8	16	22
27	1	2	0
27	0	0	0
27	8	1	0
27	0	0	0
27	0	0	0
27	0	3	2
27	0	0	0

Sem	2021	2022	
	Acum	F	M
27			
27	898	715	329
27	1533	1236	663
27	1513	1308	594
27	1076	775	229
27	1274	1038	550
27	1498	1120	545
27	2854	2047	1086
Institución	2021	2022	2022
27	7267	5538	2410
27	1722	1248	703
27	784	777	439
27	129	175	116
27	622	412	281
27	0	0	0
27	0	0	0
27	79	87	46
27	43	2	1



Padecimiento

Enfermedad alcohólica del hígado(K70 EXCEPTO K70.3)

Cirrosis hepática alcohólica(K70.3)

Jurisdicción
01 Tierra Caliente
02 Norte
03 Centro
04 Montaña
05 Costa Grande
06 Costa chica
07 Acapulco
Institución
SSA
IMSS ORD
ISSSTE
OTRAS
IMSS SOL
DIF
PEMEX
SEDENA
SEMAR

Sem	2021	2022	
	Acum	F	M
27			
27	2	2	3
27	15	6	11
27	8	3	7
27	9	0	0
27	12	0	2
27	3	3	6
27	12	1	6
Institución	2021	2022	2022
27	44	11	24
27	4	1	4
27	11	2	4
27	0	0	0
27	0	1	2
27	0	0	0
27	0	0	0
27	1	0	1
27	1	0	0

Sem	2021	2022	
	Acum	F	M
27			
27	3	1	2
27	16	1	7
27	10	8	28
27	3	1	4
27	1	2	4
27	0	2	0
27	10	12	18
Institución	2021	2022	2022
27	33	23	45
27	0	0	0
27	2	3	8
27	0	0	0
27	0	1	0
27	0	0	0
27	0	0	0
27	8	0	7
27	0	0	3

Padecimiento

Cirrosis hepática no alcohólica(K74.6)

Hiperplasia de la próstata(N40)

Jurisdicción
01 Tierra Caliente
02 Norte
03 Centro
04 Montaña
05 Costa Grande
06 Costa chica
07 Acapulco
Institución
SSA
IMSS ORD
ISSSTE
OTRAS
IMSS SOL
DIF
PEMEX
SEDENA
SEMAR

Sem	2021	2022	
	Acum	F	M
27			
27	0	0	0
27	0	0	0
27	0	0	0
27	0	0	0
27	0	0	0
27	0	0	0
Institución	2021	2022	2022
27	0	0	0
27	0	0	0
27	0	0	0
27	0	0	0
27	0	0	0
27	0	0	0
27	0	0	0
27	0	0	0
27	0	0	0

Sem	2021	2022	
	Acum	F	M
27			
27	26	0	56
27	141	0	225
27	97	0	176
27	9	0	40
27	59	0	137
27	24	0	27
27	256	0	562
Institución	2021	2022	2022
27	85	0	200
27	396	0	729
27	90	0	211
27	3	0	2
27	4	0	5
27	0	0	0
27	0	0	0
27	34	0	74
27	0	0	2



Padecimiento

Edema, proteinuria y trastornos hipertensivos en el embarazo, parto y puerperio(O10-O16)

Diabetes mellitus en el embarazo(O24.4)

Jurisdicción
01 Tierra Caliente
02 Norte
03 Centro
04 Montaña
05 Costa Grande
06 Costa chica
07 Acapulco
Institución
SSA
IMSS ORD
ISSSTE
OTRAS
IMSS SOL
DIF
PEMEX
SEDENA
SEMAR

Sem	2021	2022	
	Acum	F	M
27			
27	16	46	0
27	109	114	0
27	168	282	0
27	406	456	0
27	47	44	0
27	12	25	0
27	49	78	0
Institución	2021	2022	2022
27	714	950	0
27	84	81	0
27	2	0	0
27	0	0	0
27	4	8	0
27	0	0	0
27	0	0	0
27	3	6	0
27	0	0	0

Sem	2021	2022	
	Acum	F	M
27			
27	0	0	0
27	53	18	0
27	12	18	0
27	12	9	0
27	2	6	0
27	2	5	0
27	19	71	0
Institución	2021	2022	2022
27	79	106	0
27	16	15	0
27	3	4	0
27	0	0	0
27	2	1	0
27	0	0	0
27	0	0	0
27	0	1	0
27	0	0	0

Padecimiento

Quemaduras(T20-T32)

Intoxicación por monóxido de carbono(T58)

Jurisdicción
01 Tierra Caliente
02 Norte
03 Centro
04 Montaña
05 Costa Grande
06 Costa chica
07 Acapulco
Institución
SSA
IMSS ORD
ISSSTE
OTRAS
IMSS SOL
DIF
PEMEX
SEDENA
SEMAR

Sem	2021	2022	
	Acum	F	M
27			
27	28	17	17
27	35	31	26
27	54	41	58
27	60	42	36
27	47	17	41
27	25	20	17
27	162	152	113
Institución	2021	2022	2022
27	230	158	182
27	128	114	87
27	22	22	13
27	2	5	2
27	13	5	7
27	0	0	0
27	0	0	0
27	10	14	17
27	6	2	0

Sem	2021	2022	
	Acum	F	M
27			
27	0	0	0
27	1	0	0
27	0	0	0
27	0	0	0
27	0	0	0
27	0	0	0
27	1	1	0
Institución	2021	2022	2022
27	2	1	0
27	0	0	0
27	0	0	0
27	0	0	0
27	0	0	0
27	0	0	0
27	0	0	0
27	0	0	0
27	0	0	0



Padecimiento

Intoxicación por plaguicidas(T60)

Intoxicación por ponzoña de animales(T63, X21, X27, EXCEPTO T63.2)

Jurisdicción
01 Tierra Caliente
02 Norte
03 Centro
04 Montaña
05 Costa Grande
06 Costa chica
07 Acapulco
Institución
SSA
IMSS ORD
ISSSTE
OTRAS
IMSS SOL
DIF
PEMEX
SEDENA
SEMAR

Sem	2021	2022	
	Acum	F	M
27			
27	0	0	0
27	4	3	2
27	40	15	15
27	44	16	16
27	0	0	0
27	8	7	11
27	4	7	6
Institución	2021	2022	2022
27	96	43	47
27	2	3	2
27	0	2	0
27	0	0	0
27	2	0	0
27	0	0	0
27	0	0	0
27	0	0	1
27	0	0	0

Sem	2021	2022	
	Acum	F	M
27			
27	10	2	6
27	62	55	50
27	30	14	17
27	15	35	18
27	20	23	34
27	9	6	8
27	107	70	74
Institución	2021	2022	2022
27	137	127	133
27	90	59	56
27	14	12	11
27	2	2	0
27	6	5	6
27	0	0	0
27	0	0	0
27	3	0	1
27	1	0	0

Padecimiento

Intoxicación por picadura de alacrán(T63.2, X22)

Efectos del calor y de la luz(T67, X30)

Jurisdicción
01 Tierra Caliente
02 Norte
03 Centro
04 Montaña
05 Costa Grande
06 Costa chica
07 Acapulco
Institución
SSA
IMSS ORD
ISSSTE
OTRAS
IMSS SOL
DIF
PEMEX
SEDENA
SEMAR

Sem	2021	2022	
	Acum	F	M
27			
27	1820	977	1031
27	4216	2173	2082
27	3889	2001	1857
27	3086	1772	1466
27	1676	811	972
27	2842	1238	1480
27	1410	800	689
Institución	2021	2022	2022
27	17138	8914	8813
27	1119	521	458
27	353	202	167
27	0	0	3
27	312	122	124
27	0	0	0
27	0	0	0
27	0	0	0
27	11	13	12
27	6	0	0

Sem	2021	2022	
	Acum	F	M
27			
27	0	1	1
27	0	0	0
27	0	0	0
27	0	0	0
27	0	0	0
27	0	0	0
27	0	0	0
27	0	0	0
27	0	0	0
27	0	0	0
27	0	0	0
27	0	0	0
27	0	0	0
27	0	0	0



Padecimiento

Desnutrición leve(E44.1)

Desnutrición moderada(E44.0)

Padecimiento
Jurisdicción
01 Tierra Caliente
02 Norte
03 Centro
04 Montaña
05 Costa Grande
06 Costa chica
07 Acapulco
Institución
SSA
IMSS ORD
ISSSTE
OTRAS
IMSS SOL
DIF
PEMEX
SEDENA
SEMAR

Sem	2021	2022	
	Acum	F	M
27			
27	71	97	59
27	147	143	104
27	239	212	212
27	201	124	128
27	79	86	61
27	63	98	74
27	346	217	163
Institución	2021	2022	2022
SSA	677	639	543
IMSS ORD	422	281	208
ISSSTE	13	40	27
OTRAS	1	3	4
IMSS SOL	29	8	7
DIF	0	0	0
PEMEX	0	0	0
SEDENA	3	6	12
SEMAR	1	0	0

Sem	2021	2022	
	Acum	F	M
27			
27	5	9	13
27	11	34	25
27	45	48	51
27	35	47	32
27	26	19	14
27	4	11	8
27	25	18	24
Institución	2021	2022	2022
SSA	139	165	143
IMSS ORD	0	1	6
ISSSTE	1	2	3
OTRAS	0	9	8
IMSS SOL	9	6	2
DIF	0	0	0
PEMEX	0	0	0
SEDENA	2	3	5
SEMAR	0	0	0

Padecimiento

Desnutrición severa(E40-E43)

Obesidad(E66)

Padecimiento
Jurisdicción
01 Tierra Caliente
02 Norte
03 Centro
04 Montaña
05 Costa Grande
06 Costa chica
07 Acapulco
Institución
SSA
IMSS ORD
ISSSTE
OTRAS
IMSS SOL
DIF
PEMEX
SEDENA
SEMAR

Sem	2021	2022	
	Acum	F	M
27			
27	25	9	7
27	9	5	9
27	22	30	26
27	17	9	14
27	6	0	1
27	16	5	0
27	10	14	8
Institución	2021	2022	2022
SSA	93	52	49
IMSS ORD	5	8	5
ISSSTE	4	11	7
OTRAS	0	0	2
IMSS SOL	2	0	2
DIF	0	0	0
PEMEX	0	0	0
SEDENA	0	1	0
SEMAR	1	0	0

Sem	2021	2022	
	Acum	F	M
27			
27	92	195	105
27	405	841	435
27	2498	1742	932
27	218	213	61
27	319	541	340
27	123	163	74
27	1972	2739	1704
Institución	2021	2022	2022
SSA	1000	1527	594
IMSS ORD	2533	3620	2329
ISSSTE	1949	1108	625
OTRAS	12	73	34
IMSS SOL	45	25	11
DIF	0	0	0
PEMEX	0	0	0
SEDENA	88	80	55
SEMAR	0	1	3



Padecimiento

Tumor maligno de la mama(C50)

Tumor maligno del cuello del útero(C53)

Jurisdicción
01 Tierra Caliente
02 Norte
03 Centro
04 Montaña
05 Costa Grande
06 Costa chica
07 Acapulco
Institución
SSA
IMSS ORD
ISSSTE
OTRAS
IMSS SOL
DIF
PEMEX
SEDENA
SEMAR

Sem	2021	2022		
	Acum	F	M	
27				
27	1	1	0	
27	4	3	0	
27	6	21	0	
27	0	0	1	
27	4	2	0	
27	2	0	0	
27	13	143	6	
Institución	2021	2022	F	M
27	6	127	5	
27	16	20	0	
27	2	2	1	
27	0	1	0	
27	0	0	0	
27	0	0	0	
27	0	0	0	
27	0	0	0	
27	4	19	0	
27	2	1	1	

Sem	2021	2022		
	Acum	F	M	
27				
27	0	0	0	
27	0	1	0	
27	4	2	0	
27	0	0	0	
27	1	1	0	
27	1	0	0	
27	3	91	0	
Institución	2021	2022	F	M
27	1	89	0	
27	2	5	0	
27	4	0	0	
27	0	0	0	
27	0	0	0	
27	0	0	0	
27	0	0	0	
27	0	1	0	
27	2	0	0	

Padecimiento

Displasia cervical leve y moderada(N87.0-N87.1)

Displasia cervical severa y CaCu In Situ(N87.2, D06)

Jurisdicción
01 Tierra Caliente
02 Norte
03 Centro
04 Montaña
05 Costa Grande
06 Costa chica
07 Acapulco
Institución
SSA
IMSS ORD
ISSSTE
OTRAS
IMSS SOL
DIF
PEMEX
SEDENA
SEMAR

Sem	2021	2022		
	Acum	F	M	
27				
27	1	0	0	
27	23	24	0	
27	59	41	0	
27	131	77	0	
27	9	12	0	
27	5	7	0	
27	25	208	0	
Institución	2021	2022	F	M
27	198	344	0	
27	31	13	0	
27	6	6	0	
27	0	0	0	
27	10	2	0	
27	0	0	0	
27	0	0	0	
27	3	3	0	
27	5	1	0	

Sem	2021	2022		
	Acum	F	M	
27				
27	3	2	0	
27	4	2	0	
27	6	4	0	
27	5	7	0	
27	1	2	0	
27	2	2	0	
27	6	36	0	
Institución	2021	2022	F	M
27	16	50	0	
27	9	4	0	
27	1	1	0	
27	0	0	0	
27	1	0	0	
27	0	0	0	
27	0	0	0	
27	0	0	0	
27	0	0	0	



Padecimiento

Anencefalia(Q00)

Encefalocele(Q01)

Jurisdicción
01 Tierra Caliente
02 Norte
03 Centro
04 Montaña
05 Costa Grande
06 Costa chica
07 Acapulco
Institución
SSA
IMSS ORD
ISSSTE
OTRAS
IMSS SOL
DIF
PEMEX
SEDENA
SEMAR

Sem	2021	2022	
	Acum	F	M
27			
27	0	0	0
27	0	0	0
27	2	2	2
27	0	0	0
27	0	0	0
27	0	1	0
27	0	0	0
Institución			
27	2	3	2
27	0	0	0
27	0	0	0
27	0	0	0
27	0	0	0
27	0	0	0
27	0	0	0
27	0	0	0
27	0	0	0
27	0	0	0
27	0	0	0

Sem	2021	2022	
	Acum	F	M
27			
27	0	0	0
27	0	0	0
27	0	0	0
27	0	0	0
27	0	0	0
27	0	0	0
27	0	0	2
27	0	0	1
Institución			
27	0	0	3
27	0	0	0
27	0	0	0
27	0	0	0
27	0	0	0
27	0	0	0
27	0	0	0
27	0	0	0
27	0	0	0
27	0	0	0
27	0	0	0

Padecimiento

Microcefalia(Q02)

Espina bífida(Q05)

Jurisdicción
01 Tierra Caliente
02 Norte
03 Centro
04 Montaña
05 Costa Grande
06 Costa chica
07 Acapulco
Institución
SSA
IMSS ORD
ISSSTE
OTRAS
IMSS SOL
DIF
PEMEX
SEDENA
SEMAR

Sem	2021	2022	
	Acum	F	M
27			
27	0	0	0
27	0	0	0
27	0	0	0
27	0	0	0
27	0	1	0
27	0	0	0
27	0	0	0
Institución			
27	0	1	0
27	0	0	0
27	0	0	0
27	0	0	0
27	0	0	0
27	0	0	0
27	0	0	0
27	0	0	0
27	0	0	0
27	0	0	0
27	0	0	0

Sem	2021	2022	
	Acum	F	M
27			
27	0	1	0
27	1	0	0
27	7	5	2
27	4	1	0
27	0	0	0
27	0	0	0
27	5	1	1
Institución			
27	16	8	3
27	1	0	0
27	0	0	0
27	0	0	0
27	0	0	0
27	0	0	0
27	0	0	0
27	0	0	0
27	0	0	0
27	0	0	0
27	0	0	0



Padecimiento

Labio y paladar hendido(Q35-Q37)

Jurisdicción
01 Tierra Caliente
02 Norte
03 Centro
04 Montaña
05 Costa Grande
06 Costa chica
07 Acapulco
Institución
SSA
IMSS ORD
ISSSTE
OTRAS
IMSS SOL
DIF
PEMEX
SEDENA
SEMAR

Sem	2021	2022	
	Acum	F	M
27			
27	0	0	0
27	0	0	0
27	1	4	5
27	2	1	2
27	0	0	0
27	0	1	0
27	2	4	1
Institución			
27	2	5	5
27	3	3	0
27	0	0	1
27	0	0	0
27	0	0	0
27	0	0	0
27	0	0	0
27	0	2	1
27	0	0	1



Padecimiento

Depresión(F32)

Enfermedad de Parkinson(G20)

Jurisdicción
01 Tierra Caliente
02 Norte
03 Centro
04 Montaña
05 Costa Grande
06 Costa chica
07 Acapulco
Institución
SSA
IMSS ORD
ISSSTE
OTRAS
IMSS SOL
DIF
PEMEX
SEDENA
SEMAR

Sem	2021	2022	
	Acum	F	M
27			
27	57	54	18
27	46	84	32
27	298	305	94
27	68	67	16
27	46	31	3
27	26	22	2
27	219	294	91
Institución	2021	2022	2022
27	572	702	213
27	134	91	18
27	25	38	13
27	2	3	4
27	8	3	1
27	0	0	0
27	0	0	0
27	19	19	6
27	0	1	1

Sem	2021	2022	
	Acum	F	M
27			
27	4	4	1
27	5	7	4
27	6	12	11
27	1	1	1
27	7	2	3
27	1	1	1
27	20	19	14
Institución	2021	2022	2022
27	6	12	9
27	34	25	16
27	4	6	7
27	0	0	0
27	0	0	0
27	0	0	0
27	0	0	0
27	0	3	3
27	0	0	0

Padecimiento

Enfermedad de Alzheimer(G30)

Jurisdicción
01 Tierra Caliente
02 Norte
03 Centro
04 Montaña
05 Costa Grande
06 Costa chica
07 Acapulco
Institución
SSA
IMSS ORD
ISSSTE
OTRAS
IMSS SOL
DIF
PEMEX
SEDENA
SEMAR

Sem	2021	2022	
	Acum	F	M
27			
27	0	0	0
27	2	3	0
27	1	4	0
27	0	0	1
27	2	0	0
27	1	0	1
27	11	7	4
Institución	2021	2022	2022
27	4	2	1
27	10	9	5
27	3	3	0
27	0	0	0
27	0	0	0
27	0	0	0
27	0	0	0
27	0	0	0
27	0	0	0
27	0	0	0



Padecimiento

Accidentes de transporte en vehículos con motor(V20-V29, V40-V79)

Herida por arma de fuego y punzocortantes(W32-W34)

Jurisdicción
01 Tierra Caliente
02 Norte
03 Centro
04 Montaña
05 Costa Grande
06 Costa chica
07 Acapulco
Institución
SSA
IMSS ORD
ISSSTE
OTRAS
IMSS SOL
DIF
PEMEX
SEDENA
SEMAR

Sem	2021	2022	
	Acum	F	M
27			
27	20	11	24
27	129	128	232
27	172	56	112
27	131	57	126
27	100	42	80
27	73	36	113
27	17	20	45
Institución			
27	573	296	647
27	13	13	33
27	33	30	42
27	0	1	0
27	13	3	2
27	0	0	0
27	0	0	0
27	6	7	8
27	4	0	0

Sem	2021	2022	
	Acum	F	M
27			
27	35	22	51
27	140	90	258
27	105	67	153
27	87	18	52
27	122	38	125
27	63	39	90
27	50	17	36
Institución			
27	559	272	726
27	8	2	4
27	3	6	12
27	0	0	0
27	27	11	23
27	0	0	0
27	0	0	0
27	5	0	0
27	0	0	0

Padecimiento

Mordedura por serpiente(X20)

Mordeduras por otros mamíferos(W55)

Jurisdicción
01 Tierra Caliente
02 Norte
03 Centro
04 Montaña
05 Costa Grande
06 Costa chica
07 Acapulco
Institución
SSA
IMSS ORD
ISSSTE
OTRAS
IMSS SOL
DIF
PEMEX
SEDENA
SEMAR

Sem	2021	2022	
	Acum	F	M
27			
27	3	0	1
27	4	2	1
27	5	0	3
27	11	4	5
27	15	5	10
27	44	11	26
27	13	0	4
Institución			
27	90	21	48
27	0	0	0
27	3	0	0
27	0	0	0
27	2	1	2
27	0	0	0
27	0	0	0
27	0	0	0
27	0	0	0
27	0	0	0
27	0	0	0
27	0	0	0

Sem	2021	2022	
	Acum	F	M
27			
27	9	2	4
27	10	3	3
27	28	9	7
27	9	10	11
27	18	5	7
27	17	3	10
27	20	19	13
Institución			
27	90	38	42
27	10	8	5
27	5	3	4
27	0	0	0
27	4	2	3
27	0	0	0
27	0	0	0
27	0	0	0
27	1	0	1
27	1	0	0



Padecimiento

Mordeduras por perro(W54)

Peatón lesionado en accidente de transporte(V01-V09)

Jurisdicción
01 Tierra Caliente
02 Norte
03 Centro
04 Montaña
05 Costa Grande
06 Costa chica
07 Acapulco
Institución
SSA
IMSS ORD
ISSSTE
OTRAS
IMSS SOL
DIF
PEMEX
SEDENA
SEMAR

Sem	2021	2022	
	Acum	F	M
27			
27	60	34	47
27	96	64	59
27	149	92	81
27	164	101	99
27	88	43	79
27	155	73	85
27	206	149	155
Institución	2021	2022	2022
27	691	407	458
27	156	93	103
27	39	42	27
27	0	1	0
27	13	5	4
27	0	0	0
27	0	0	0
27	15	7	12
27	4	1	1

Sem	2021	2022	
	Acum	F	M
27			
27	1	1	1
27	9	9	12
27	24	5	11
27	5	4	4
27	15	2	5
27	10	7	5
27	4	3	7
Institución	2021	2022	2022
27	58	24	38
27	0	0	1
27	0	3	4
27	0	0	0
27	4	0	0
27	0	0	0
27	0	0	0
27	5	4	2
27	1	0	0

Padecimiento

Violencia intrafamiliar(Y07.0-Y07.2)

Jurisdicción
01 Tierra Caliente
02 Norte
03 Centro
04 Montaña
05 Costa Grande
06 Costa chica
07 Acapulco
Institución
SSA
IMSS ORD
ISSSTE
OTRAS
IMSS SOL
DIF
PEMEX
SEDENA
SEMAR

Sem	2021	2022	
	Acum	F	M
27			
27	189	117	6
27	409	741	15
27	871	1257	6
27	402	696	11
27	207	228	3
27	341	306	18
27	25	34	2
Institución	2021	2022	2022
27	2442	3376	61
27	0	2	0
27	0	0	0
27	0	0	0
27	1	0	0
27	0	0	0
27	0	0	0
27	1	1	0
27	0	0	0



TRANSFORMANDO
GUERRERO
GOBIERNO DEL ESTADO
2021 - 2027



SECRETARÍA DE
SALUD

Dra. Aidé Ibarez Castro

Secretaria de Salud

Dr. Jesús Ulises Adame Reyna

Subsecretario de Prevención y Control de
Enfermedades

Dr. Rufino Silva Domínguez

Director de Epidemiología y Medicina Preventiva

Dr. Daniel Olvera Rodríguez

Subdirector de Salud Pública

Dra. Yaneli Aviles Villa

Jefa del Departamento de Epidemiología

Dra. María Inés Olea Radilla

Coordinadora Estatal de Vigilancia Epidemiológica

Ing. Irma González Moncallo

Responsable Estatal del SUAVE