



TRANSFORMANDO
GUERRERO
GOBIERNO DEL ESTADO
2021 - 2027



SECRETARÍA DE
SALUD

Boletín Epidemiológico 30

Dirección de Epidemiología y Medicina Preventiva



***Vigilancia Epidemiológica Convencional
Estado de Guerrero***

Semana Epidemiológica 30 del 24 al 30 de julio 2022



INDICE

Descripción general	6
Informe IAAS Guerrero 2022.....	7
Informe epidemiológico de embarazadas con COVID-19.....	10
Comparativo 2021-2022	19
20 Principales	25
Casos nuevos de enfermedades de notificación inmediata	26
Enfermedades Prevenibles por vacunación	27
Rotavirus	27
Hepatitis A	27
Hepatitis B	27
Infección de virus de papiloma humano	27
Influenza (J09-J11)	28
Meningitis tuberculosa (A17.0)	28
Tos ferina(A37)	28
Meningitis meningocócica(A39.0)	28
Enfermedad invasiva por neumococo(A40.3, G00.1, J13)	29
Infecciones invasivas por haemophilus influenzae (A41.3, G00.0, J14)	29
Varicela(B01)	29
Rubéola(B06)	29
Tétanos neonatal(A33)	30
Tétanos(A34, A35)	30
Parotiditis infecciosa(B26)	30
Síndrome de rubéola congénita(P35.0)	30
Enfermedades infecciosas y parasitarias del aparato digestivo	31
Cólera(A00)	31
Fiebre tifoidea(A01.0)	31
Otras salmonelosis(A02)	31
Shigelosis(A03)	31
Infecciones intestinales por otros organismos y las mal definidas	

(A04, A08-A09 EXCEPTO A08.0)	32
Intoxicación alimentaria bacteriana(A05)	22
Amebiasis intestinal(A06.0-A06.3, A06.9)	22
Absceso hepático amebiano(A06.4)	22
Otras infecciones intestinales debidas a protozoarios (A07.0, A07.2, A07.9)	33
Giardiasis(A07.1)	33
Otras helmintiasis(B65-B67, B70-B76, B78, B79, B81-B83 excepto B73 y B75)	33
Ascariasis(B77)	33
Enterobiasis(B80)	34
Paratifoidea y otras salmonelosis(A01.1-A02)	34
Enfermedades infecciosas del aparato respiratorio	35
Faringitis y amigdalitis estreptocócicas(J02.0, J03.0)	35
Infecciones respiratorias agudas(J00-J06, J20, J21 EXCEPTO J02.0 Y J03.0)	35
Neumonías y bronconeumonías (J12-J18 EXCEPTO J18.2, J13 y J14) .	35
Otitis media aguda(H65.0-H65.1)	35
Tuberculosis respiratoria(A15-A16)	36
COVID-19	36
Enfermedades de transmisión sexual	37
Sífilis congénita(A50)	37
Sífilis adquirida(A51-A53)	37
Infección gonocócica del tracto genitourinario(A54.0-A54.2)	37
Linfogranuloma venéreo por clamidias(A55)	37
Chancro blando(A57)	38
Tricomoniasis urogenital(A59.0)	38
Herpes Genital (A60)	38
Vulvovaginitis(N76)	38
Síndrome de inmunodeficiencia adquirida(B20-B24)	39
Candidiasis urogenital(B37.3-B37.4)	39
Infección asintomática por VIH(Z21)	39
Enfermedades Transmitidas por Vector	40
Tifo epidémico(A75.0)	40

Tifo murino(A75.2)	40
Otras rickettsiosis(A79)	40
Fiebre manchada(A77.0)	40
Dengue no grave(A90)	41
Dengue con signos de alarma(S/C)	41
Dengue grave(A91)	41
Enfermedad por virus Chikungunya(A92.0)	41
Fiebre del oeste del Nilo(A92.3)	42
Infección por virus Zika(U06.9)	42
Paludismo por plasmodium falciparum(B50)	42
Paludismo por plasmodium vivax(B51)	42
Zoonosis	43
Brucelosis(A23)	43
Leptospirosis(A27)	43
Rabia humana(A82)	43
Teniasis(B68)	43
Cisticercosis(B69)	44
Triquinosis(B75)	44
Otras Enfermedades Exantemáticas	45
Erisipela(A46)	45
Escarlatina(A38)	45
Enfermedades Transmisibles	46
Mal del pinto Erisipela(A46)	46
Tuberculosis otras formas	46
Lepra (A30)	46
Hepatitis vírica C	46
Otras hepatitis víricas(B17-B19 excepto B17.1, B18.2)	47
Conjuntivitis epidémica aguda hemorrágica(B30.3)	47
Tripanosomiasis americana (enfermedad de Chagas) aguda (para 2017))(B57.0-B57.1).....	47
Tripanosomiasis americana (enfermedad de Chagas) crónica (para 2017) (B57.2-B57.5)	47

Toxoplasmosis(B58)	48
Meningoencefalitis amebiana primaria(B60.2)	48
Escabiosis(B86)	48
Conjuntivitis mucopurulenta(H10.0)	48
Infección asociada a la atención de la salud(S/C)	49
Infección de vías urinarias(N30, N34, N39.0)	49
Enfermedad febril exantemática(U97)	49
Parálisis flácida aguda(U98)	49
Enfermedades bajo Vigilancia Sindromática	50
Síndrome meníngeo(G00-G03 excepto G00.0, G00.1)	50
Infección de vías urinarias(N30, N34, N39.0)	50
Enfermedad febril exantemática(U97)	50
Parálisis flácida aguda(U98)	50
Síndrome coqueluchoide(U99)	51
Enfermedades No Transmisibles	52
Intoxicación por plaguicidas(T60)	52
Intoxicación por ponzoña de animales(T63, X21, X27, excepto T63.2)	52
Tracoma(A71)	52
Efectos del calor y de la luz(T67, X30)	52
Bocio endémico(E01)	53
Dengue no grave(A90)	53
Diabetes mellitus no insulino dependiente (Tipo II)(E11-E14)	53
Intoxicación aguda por alcohol(F10.0)	53
Fiebre reumática aguda(I00-I02)	54
Hipertensión arterial(I10-I15)	54
Enfermedad isquémica del corazón(I20-I25)	54
Enfermedad cerebrovascular(I60-I67, I69)	54
Insuficiencia venosa periférica(I87.2)	55
Asma(J45, J46)	55
Giardiasis(A07.1)	55
Úlceras, gastritis y duodenitis(K25-K29)	55

Enfermedad alcohólica del hígado(K70 EXCEPTO K70.3)	56
Cirrosis hepática alcohólica(K70.3)	56
Cirrosis hepática no alcohólica(K74.6)	56
Hiperplasia de la próstata(N40)	56
Edema, proteinuria y trastornos hipertensivos en el embarazo, parto y puerperio(O10-O16)	57
Diabetes mellitus en el embarazo(O24.4)	57
Quemaduras(T20-T32)	57
Intoxicación por monóxido de carbono(T58)	57
Intoxicación por plaguicidas(T60)	58
Intoxicación por ponzoña de animales (T63, X21, X27, excepto T63.2)	58
Intoxicación por picadura de alacrán(T63.2, X22)	58
Efectos del calor y de la luz(T67, X30)	58
Hipotermia(T68)	59
Contacto traumático con avispas, avispones y abejas(X23)	59
Eventos supuestamente asociados a la vacunación (ESAVI)(Y58, Y59)	59
Efectos del calor y de la luz(T67, X30)	59
Nutrición	60
Desnutrición leve(E44.1)	60
Desnutrición moderada(E44.0)	60
Desnutrición severa(E40-E43)	60
Obesidad(E66)	60
Displacias y neoplasias	61
Tumor maligno de la mama(C50)	61
Tumor maligno del cuello del útero(C53)	61
Displasia cervical leve y moderada(N87.0-N87.1)	61
Displasia cervical severa y CaCu In Situ(N87.2, D06)	61
Defectos al Nacimiento	62
Anencefalia(Q00)	62
Encefalocele(Q01)	62

Microcefalia(Q02)	62
Espina bífida(Q05)	62
Labio y paladar hendido(Q35-Q37)	63
Enfermedades Neurológicas y de la Salud	64
Depresión(F32)	64
Enfermedad de Parkinson(G20)	64
Enfermedad de Alzheimer(G30)	64
Accidentes	65
Accidentes de transporte en vehículos con motor (V20-V29, V40-V79)	65
Herida por arma de fuego y punzocortantes(W32-W34)	65
Mordedura por serpiente(X20)	65
Mordeduras por otros mamíferos(W55)	65
Mordeduras por perro(W54)	66
Peatón lesionado en accidente de transporte(V01-V09)	66
Violencia intrafamiliar(Y07.0-Y07.2)	66
Indicadores	67
Directorio	69

Boletín Epidemiológico

- ❖ El Boletín Epidemiológico semanal del Sistema Único de Información, es el medio oficial de difusión de la morbilidad del Sistema Nacional de Vigilancia Epidemiológica (SINAVE).

Este documento responde al inciso 10.1 de la NORMA Oficial Mexicana NOM-017-SSA2-2012, Para la vigilancia epidemiológica, que a la letra dice “La información resultado de la vigilancia epidemiológica debe difundirse a través de reportes impresos o electrónicos que favorezcan la accesibilidad a los datos, de acuerdo con lo establecido en el apéndice informativo C y los manuales correspondientes”. También da cumplimiento al Reglamento Interior de la Secretaría de Salud, el cual establece en el Capítulo X, Artículo 32 Bis, inciso XIII que la Dirección General de Epidemiología debe “Difundir, en forma oportuna los resultados e información generada por las acciones de vigilancia epidemiológica”.

- ❖ Este boletín cumple con la función de difundir los casos nuevos de los padecimientos sujetos a vigilancia cada semana por sexo, grupo de edad por Jurisdicción é Institución.
- ❖ Se publica cada semana y difunde la información de 146 enfermedades sujetas a Vigilancia Epidemiológica.



TRANSFORMANDO
GUERRERO
GOBIERNO DEL ESTADO
2021 - 2027

SECRETARÍA DE
SALUD

Secretaría de Salud
Subsecretaría de Prevención y Control de Enfermedades
Dirección de Epidemiología y Medicina Preventiva
Coordinación de Vigilancia Epidemiológica

INFORME MENSUAL IAAS GUERRERO 2022

ENERO – JULIO 2022

Las Infecciones Asociadas a la Atención de la Salud (IAAS) son un problema de salud pública de gran trascendencia económica y social, se asocian con altas tasas de morbilidad y mortalidad, lo que se traduce no solo en un incremento en los días de hospitalización y los costos de atención, sino también en un incremento en los AVAD (años de vida ajustados por discapacidad) en la población, por tales condiciones se consideran un indicador de la calidad y de la seguridad de la atención.

La vigilancia epidemiológica de las IAAS en México está a cargo de la RHOVE. Consiste en un sistema de vigilancia centinela nacional, que se estableció formalmente en 1997 y cuenta con una Norma Oficial mexicana, la NOM-045-SSA2-2005. Para la vigilancia epidemiológica, prevención y control de las infecciones nosocomiales, y un Manual de Procedimientos Estandarizados para la Vigilancia Epidemiológica Hospitalaria que se encargan de unificar los criterios diagnósticos de cada una de las IAAS y las actividades para la recopilación dinámica, sistemática y continua de la información generada por cada unidad de atención médica hospitalaria afiliada al sistema.

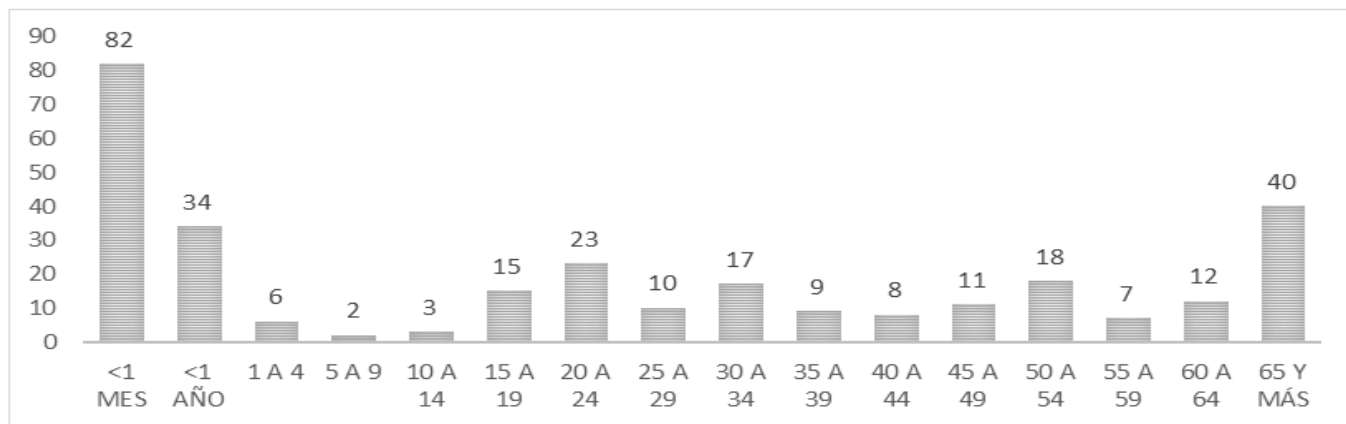
El Estado cuenta con 9 unidades incorporadas a la Red Hospitalaria de Vigilancia Epidemiológica de las IAAS. De las cuales 8 Unidades pertenecen a la SSA (89%) y 1 al ISSSTE (11%). En el año 2021 la mayor proporción de infecciones fueron las Infecciones Urinarias Asociadas a Catéter y las Neumonías Asociadas a Ventilación Mecánica, en el periodo comprendido de enero – julio 2022 las IAAS de mayor proporción son las Neumonías Asociadas a Ventilación Mecánica con el 16.5% y las Infecciones del Sitio Quirúrgico con el 13.5%.

Cuadro. Numero de IAAS por tipo de infección, notificadas en el periodo enero – julio 2022, Guerrero.

	2021	%	2022	%
NUMERO DE CASOS CON CULTIVO	401	75.4	111.0	37.4
NUMERO DE CASOS CON NEUMONÍA ASOCIADA A VENTILADOR	62	11.7	49	16.5
NUMERO DE CASOS DE BACTERIEMIA ASOCIADA A CATÉTER	54	10.2	30.0	10.1
NUMERO DE INFECCIONES DE VÍAS URINARIAS ASOCIADA A CATÉTER	86	16.2	20	6.7
NUMERO DE INFECCIONES DE SITIO QUIRÚRGICO	36	6.8	40.0	13.5
NUMERO DE DEFUNCIONES ASOCIADAS A IAAS	7	1.3	3	1.0

El grupo de edad más afectado es el de menores de un mes con el 27.6%, seguido del grupo de 65 y más con el 13.5% y el grupo de menores de un año con el 11.4% de los casos de IAAS. La tasa de IAAS más alta por cada 100 egresos le corresponde al grupo de menores de un año con el 23.78.

Grafica. Casos de IAAS por grupo de edad, enero – julio, Guerrero 2022

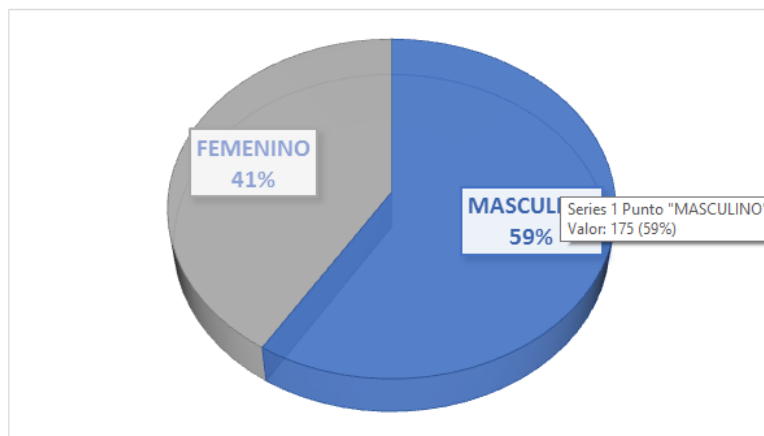


Cuadro Tasa de IAAS por servicio enero - julio 2022, Guerrero

SERVICIO	TASA IAAS/DÍAS PACIENTE * 1000
CIRUGIA GENERAL	5.36
GINECOLOGIA	2.6
MEDICINA INTERNA	7.05
OBSTETRICIA	1.6
PEDIATRIA	7.41
TERAPIA INTENSIVA ADULTO	11.48
TERAPIA INTENSIVA NEONATAL	11.05
TERAPIA INTENSIVA PEDIATRICA	6.1
URGENCIAS	2.93
URGENCIAS PEDIATRICAS	4.59
TOTAL	5.8

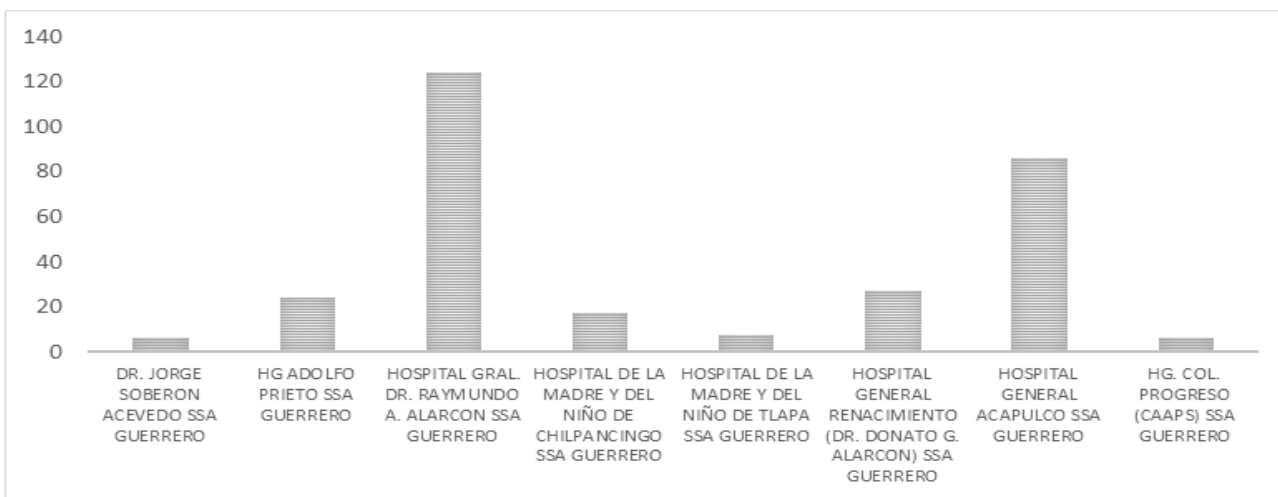
La tasa de IAAS del mes de enero es del 2.71 por cada 100 egresos. La tasa de IAAS por días paciente es del 5.80 por cada 1000 días paciente. El servicio donde identifico la mayor proporción de casos de IAAS es el servicio de Terapia intensiva Neonatal con 23.9%, seguido de los servicios de Cirugía General con el 18.2% y los servicios de Medicina Interna con el 17.2% y pediatría con el 14.8%. El sexo con la mayor proporción de IAAS es el masculino con el 59%.

Grafica. Proporción de IAAS por sexo enero – julio, Guerrero 2022



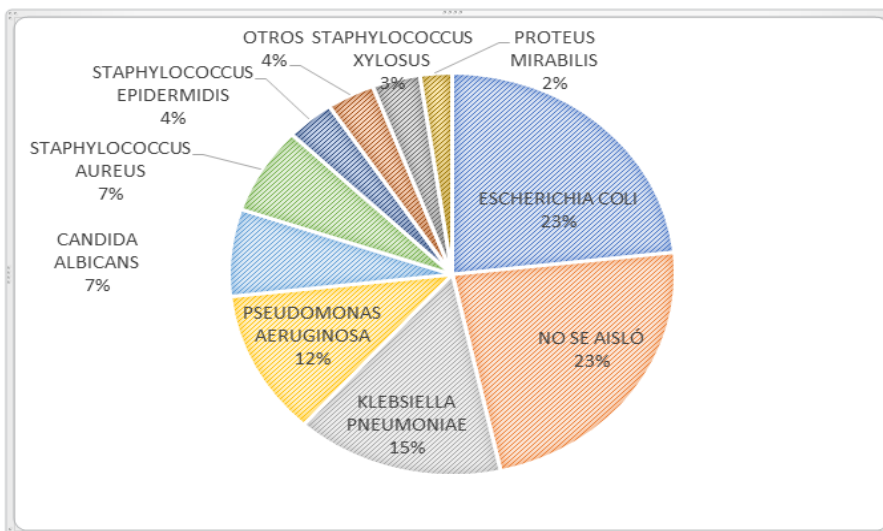
La unidad con mayor número de casos de IAAS identificados es el Hospital General Dr. Raymundo Abarca Alarcón con el 42%, seguido de los Hospital General de Acapulco con el 29% y el Hospital General Dr. Donato G. Alarcón con el 9%.

Grafica. Caso de IAAS por Unidad de identificación enero – julio, Guerrero 2022



Los principales gérmenes identificados durante el periodo enero – julio 2022 de las IAAS con cultivo son: Escherichia Coli (23%), no se aisló (23%) y Klebsiella Pneumoniae (15%)

Grafica. Proporción de gérmenes aislados en los cultivos tomados, enero - julio, Guerrero 2022



INFORME EPIDEMIOLOGICO DE EMBARAZADAS BAJO ESTUDIO DE COVID 19

Periodo de análisis: SE-01 2022 a SE-29 2022

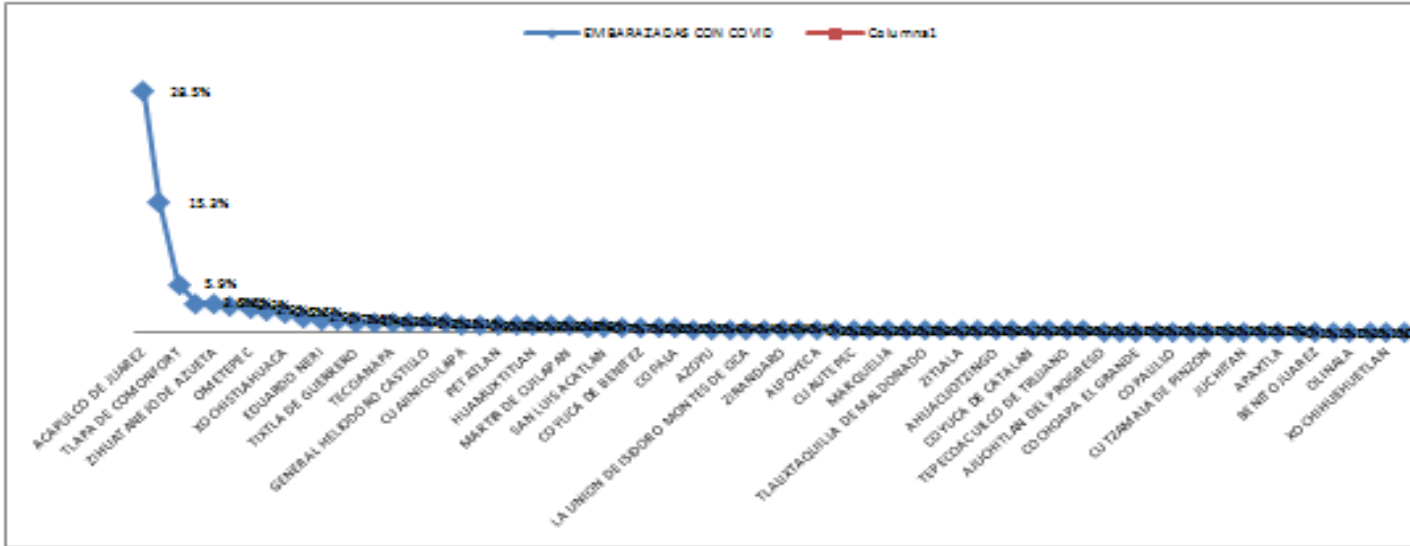
La atención prenatal es un servicio esencial, dado que las complicaciones asociadas al embarazo, parto y puerperio son una de las principales causas de morbilidad y mortalidad en las mujeres en edad reproductiva. En el escenario epidemiológico actual y para prevenir el contagio del SARS-CoV-2, es recomendable que las consultas de control prenatal se lleven a cabo priorizar en la consulta prenatal la atención de mujeres con embarazo de alto riesgo, para quienes se debe mantener la programación de consulta prenatal completa y valorar cuidadosamente si requiere atención en un segundo nivel. El personal de salud buscará de manera intencionada, factores de riesgo y sintomatología para sospecha de COVID-19. Ante la presencia de síntomas, se debe solicitar que realice lavado de manos y colocar cubre bocas a la paciente y familiar (si estuviera presente), en los establecimientos se han definido y señalado los accesos, y la ruta de traslado interno para la atención de personas que acuden con síntomas respiratorios. Solicitando a las pacientes con casos sospechosos permanezcan en aislamiento domiciliario por 14 días y podrán retomar las consultas si el cuadro respiratorio se ha resuelto.

Durante toda la pandemia por la COVID-19 en el estado de Guerrero desde 2020 hasta el 23 de octubre del 2021 Área del gráfico se atendió 3,127 mujeres con embarazo ante la sospecha de COVID-19. De las cuales 1,179 (37.7%) han resultado positivas a COVID-19 y de estas se tiene un total 12 defunciones, con una letalidad acumulada de 1.01 %. Durante la pandemia, los municipios con mayor número de embarazadas positivas a COVID-19 son: Acapulco de Juárez con 336 (28.5%) casos, Chilpancingo de los bravos con 180 (15.3%) casos, Tlapa de Comonfort con casos 69 (5.85%) casos (ver tabla 1).

De la semana epidemiológica 1 a la 29 del 2022 por entidad de residencia y por fecha de inicio de síntomas de COVID-19, se han estudiado 944 mujeres con embarazo ante la sospecha de COVID-19, de las cuales se tienen 449 casos positivos COVID-19 y de ellas 1 defunción. Teniéndose una letalidad de 0.22 %. Durante la SE-1 a la SE-29, los municipios con mayor número de embarazadas positivas a COVID-19 son: Acapulco de Juárez 137 (30.5%) casos, Chilpancingo de los bravo 76 (16.9%) casos, y Tlapa de Comonfort con 28 (6.2%) casos. (Ver tabla 2).

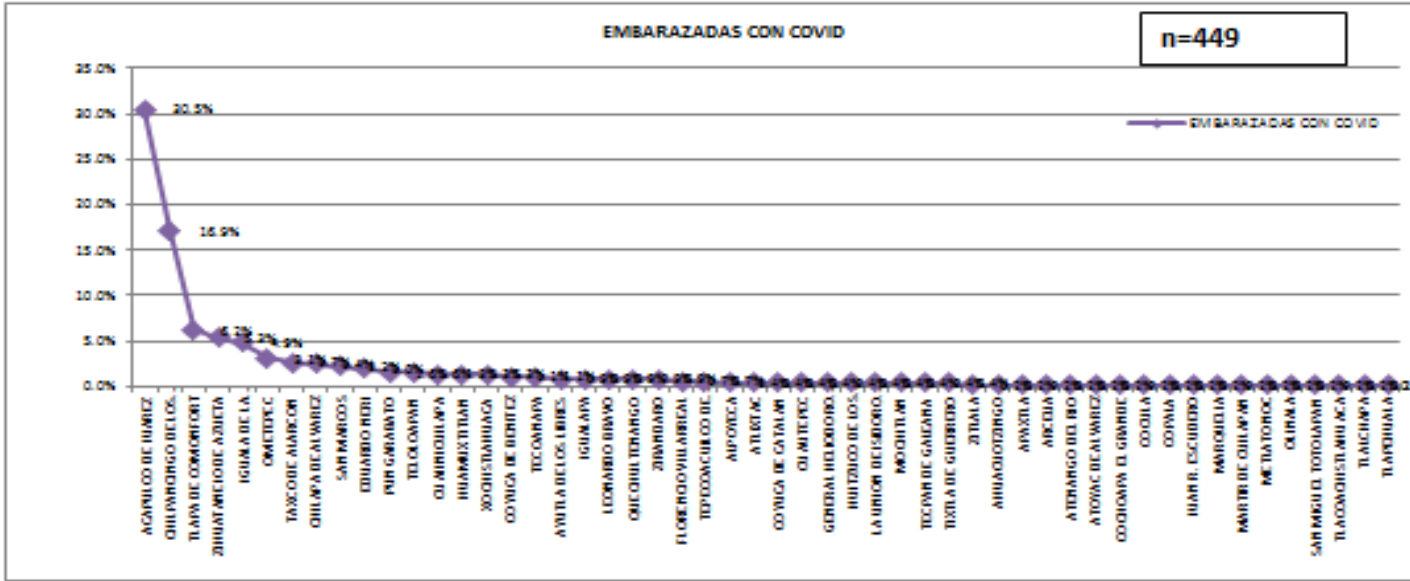
MUJERES EMBARAZADAS POSITIVAS A COVID POR MUNICIPIO DESDE INICIO DE LA PANDEMIA

Tabla 1



MUJERES EMBARAZADAS POSITIVAS A COVID POR MUNICIPIO DESDE INICIO DE LA PANDEMIA

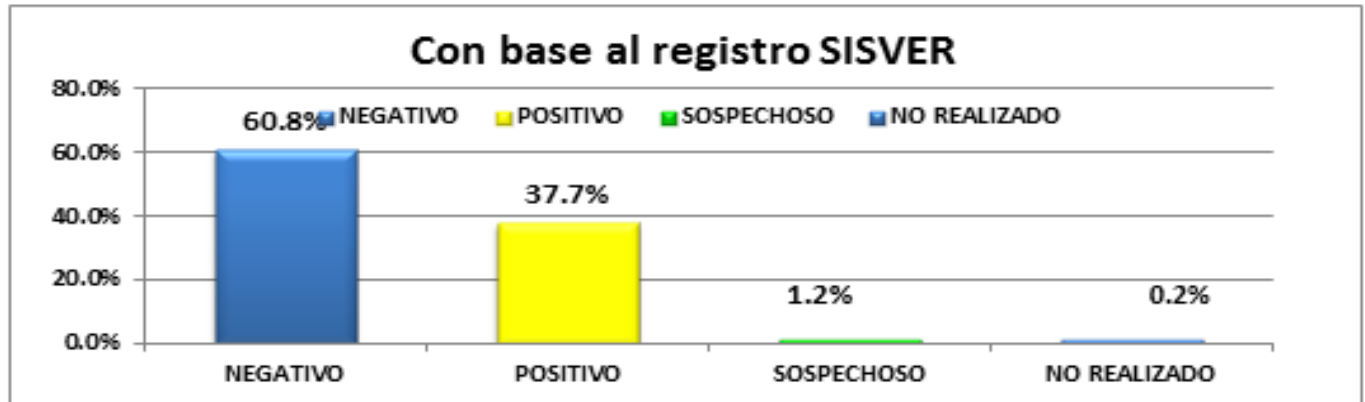
Tabla 2



Desde el inicio de la pandemia a la SE 29, 2022 Se han estudiado a 3,127 embarazadas en el estado de Guerrero ante la sospecha de COVID 19, con los siguientes resultados notificados en plataforma SISVER:

CONFIRMADOS 37.7. % (n=1179) positivas a Covid 19
 NEGATIVO 60.82% (n=1902) negativas a Covid 19
 SOSPECHOSO 1.24 % (n=39) sospechosas a Covid 19
 NO REALIZADO 0.22% (n=7) No se realizaron muestras (ver tabla 3).

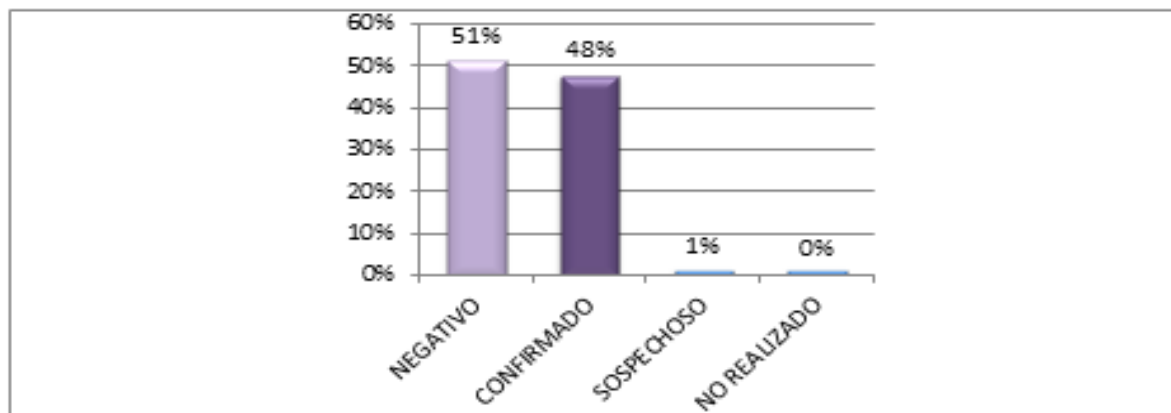
Tabla 3.



De la SE1 a la SE 29, 2022 por entidad de residencia y fecha de inicio de síntomas. Se han estudiado 944 mujeres con embarazo ante la sospecha de COVID-19 De las cuales se tiene un registro de Mujeres embarazadas:

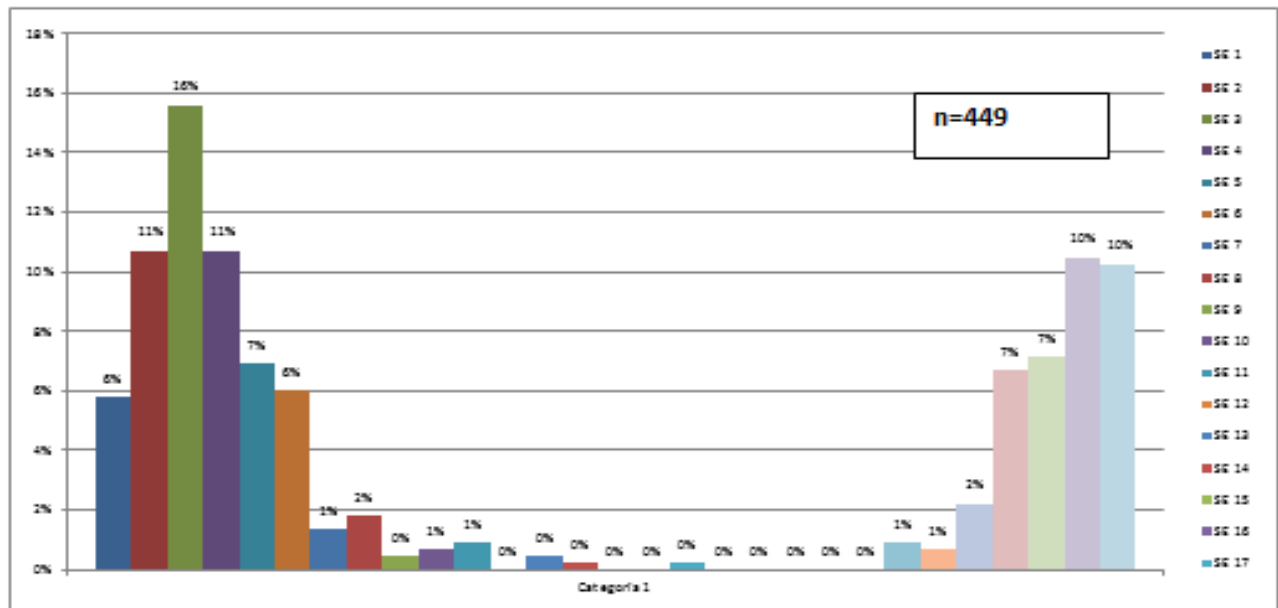
CONFIRMADOS 47.56. % (n=449) positivas a Covid 19
 NEGATIVO 51.26 % (n=483) negativas a Covid 19
 SOSPECHOSO 1.05 % (n=10) sospechosas a Covid 19
 NO REALIZADO 0.22% (n=2) No se realizaron muestras(ver tabla 4).

Tabla 4.



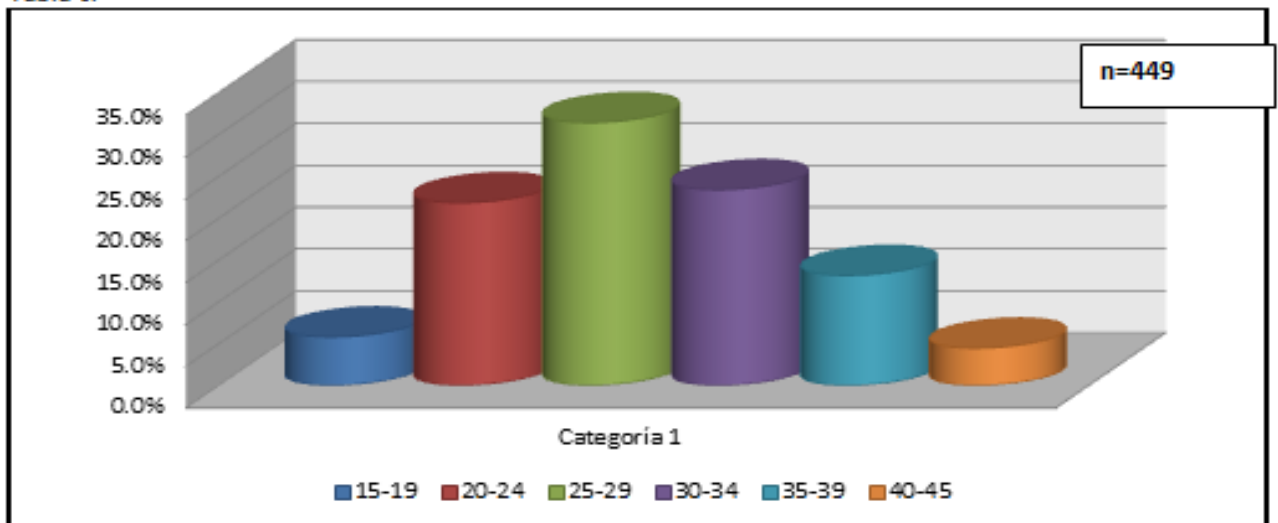
PORCENTAJE DE POSITIVOS POR SEMANA EPIDEMIOLOGICA DE LA SE - 1 A LA SE- 29 (Ver tabla 5)

Tabla 5.



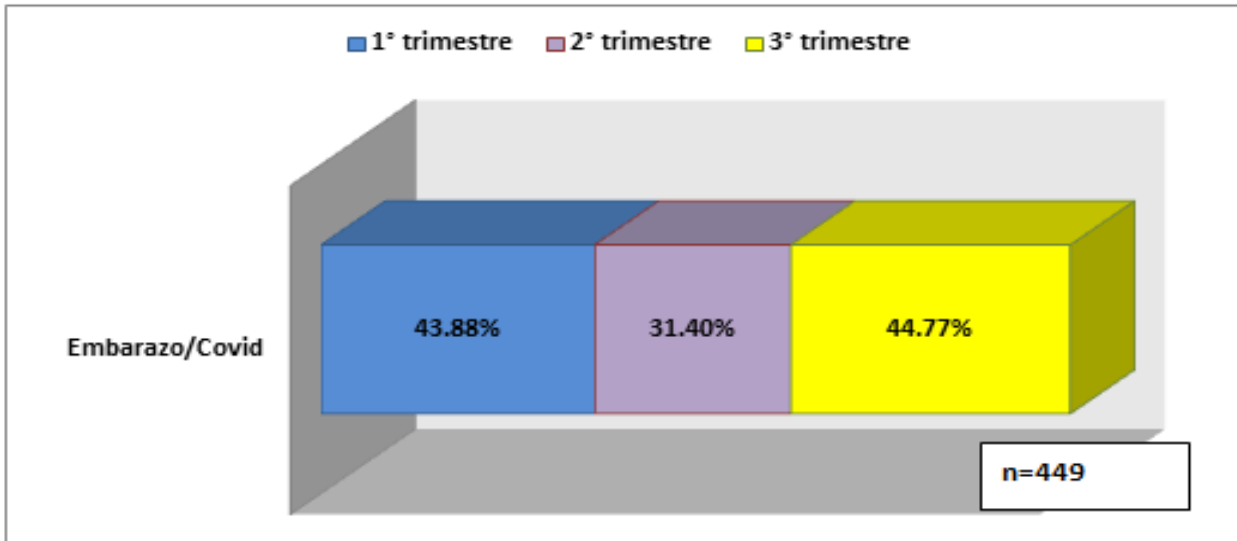
De la semana epidemiológica 1 a la 29 del 2022 por entidad de residencia y por fecha de inicio de síntomas se tiene un registro de 449 casos de embarazadas positivas a Covid 19, el mayor número de casos de embarazadas con Covid se presentó de los 25 a los 29 años, la mediana de edad es de 28 años (Ver tabla 6).

Tabla 6.



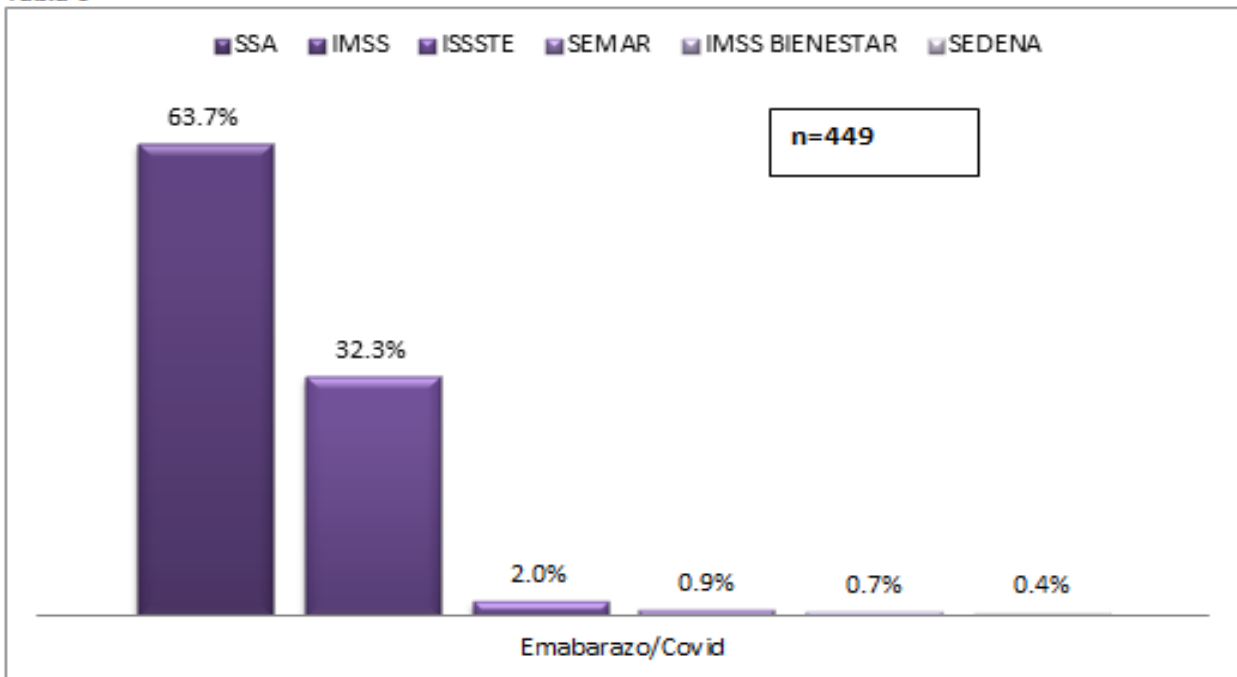
De la semana epidemiológica 1 a la 29 del 2022 de los 449 casos de embarazadas confirmadas a Covid 19; el mayor porcentaje de casos positivos ocurrió en el tercer trimestre en un 44.7% (Ver tabla 7).

Tabla 7.



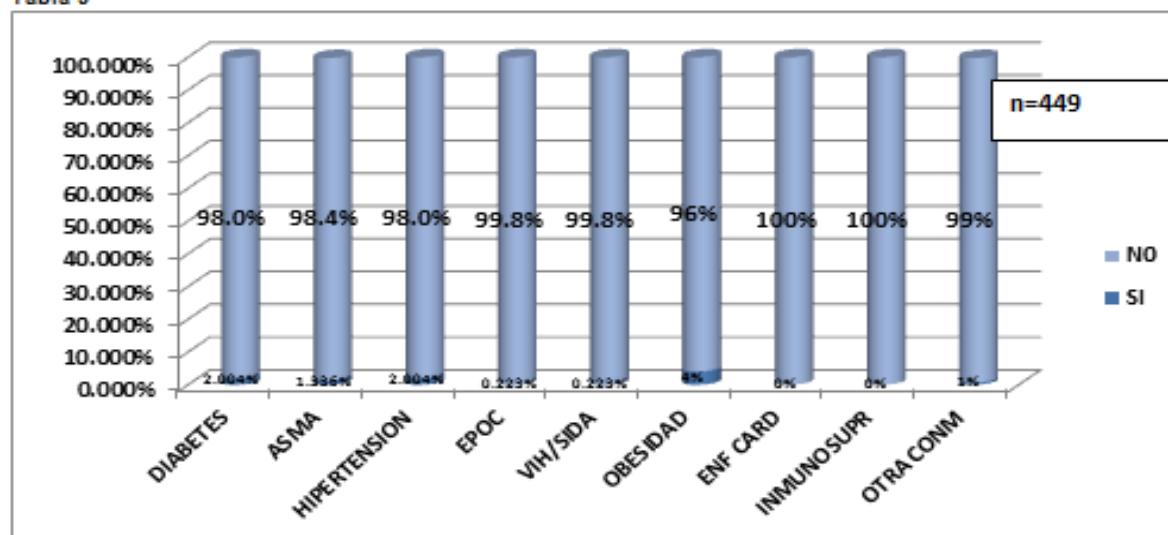
Instituciones notificantes de casos positivos a Covid 19 en embarazadas de la semana epidemiológica 1 a la 29 del 2022. (Ver tabla 8)

Tabla 8



Comorbilidades notificadas positivas a Covid 19 en embarazadas de la SE 1- SE 29 2022. La comorbilidad más frecuente en embarazadas en este periodo analizado es la Obesidad. (Ver tabla 9)

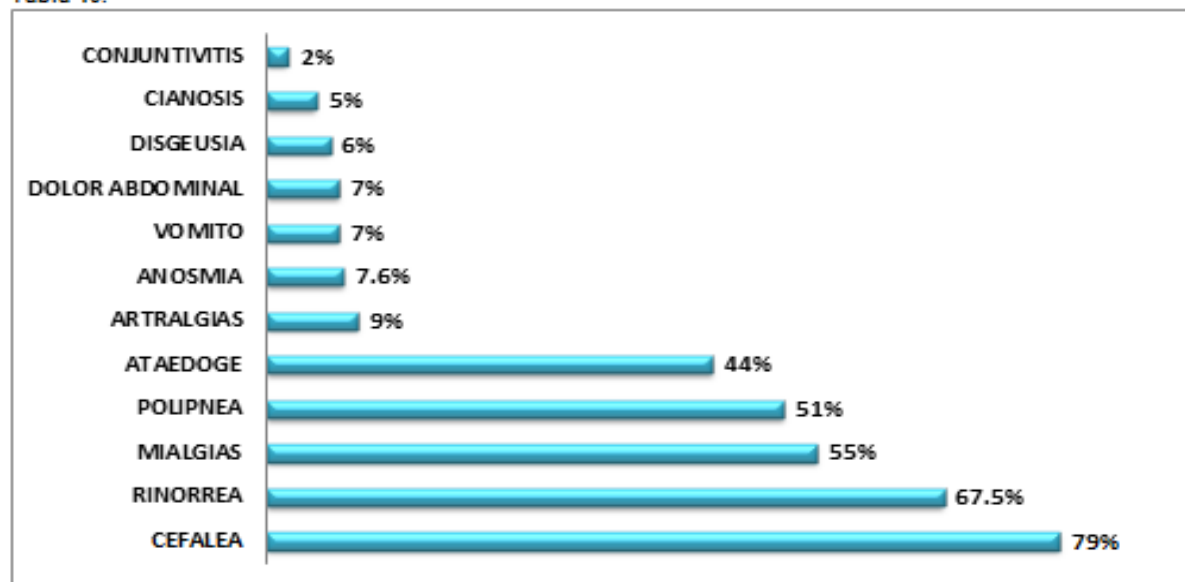
Tabla 9



Sintomatología más frecuente presentada en embarazadas positivas a SARS CoV 2 en Guerrero. De la semana 01 a la semana 29 del 2022

La cefalea fue el síntomas más común en un 79% seguido de la rinorrea en un 67.5%. (Ver tabla 10)

Tabla 10.



De la semana epidemiológica 01 a la semana 29

Un 12% de pacientes embarazadas confirmadas a Covid 19 tuvo que ser hospitalizada y un 88% ha sido paciente ambulatorio.

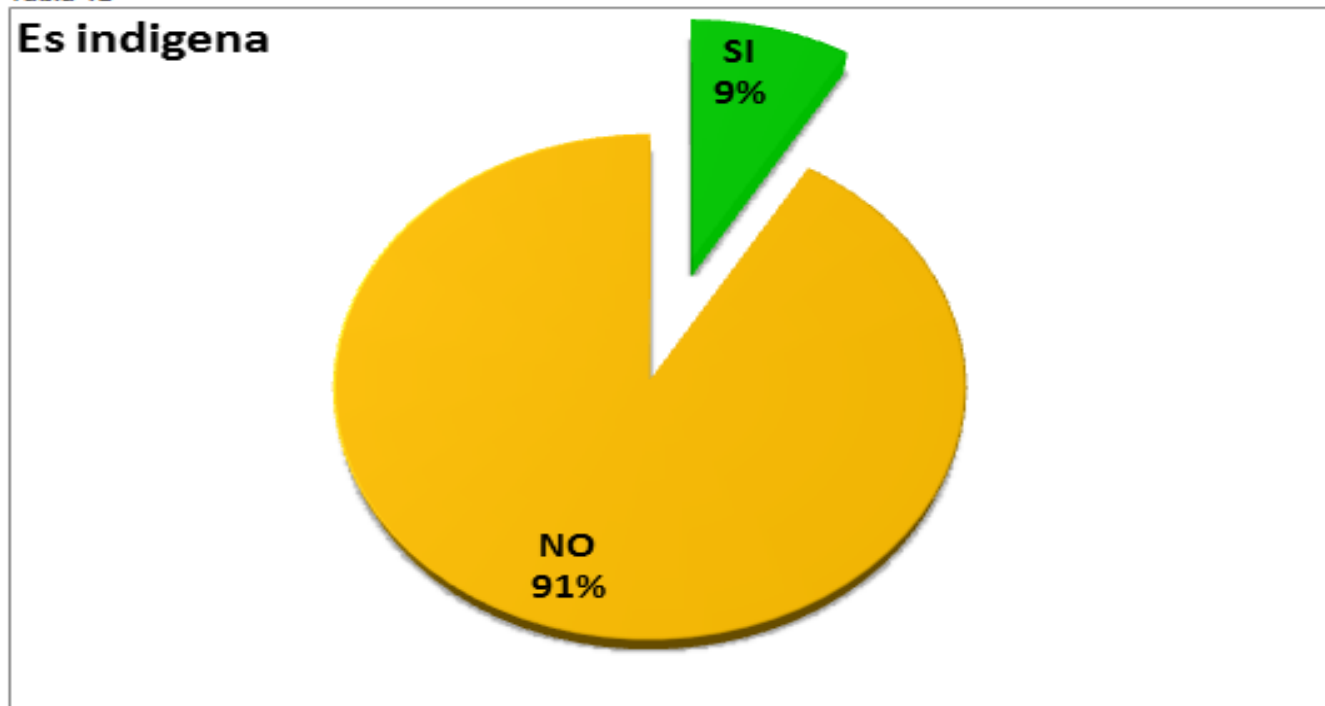
7% de las 56 hospitalizadas estuvo en la UCI

Tabla 11.



De la semana epidemiológica 1 a la 29 del 2022 de los 449 casos de embarazadas confirmadas a Covid 19; 9% corresponde a mujeres Indígenas.

Tabla 12



defunciones (n=12) (ver tabla 13), de las cuales el municipio con más notificaciones de casos de defunciones de mujeres embarazadas positivas a SARS CoV 2 es el municipio de Acapulco con un 33% (Ver tabla14).

Tabla 13

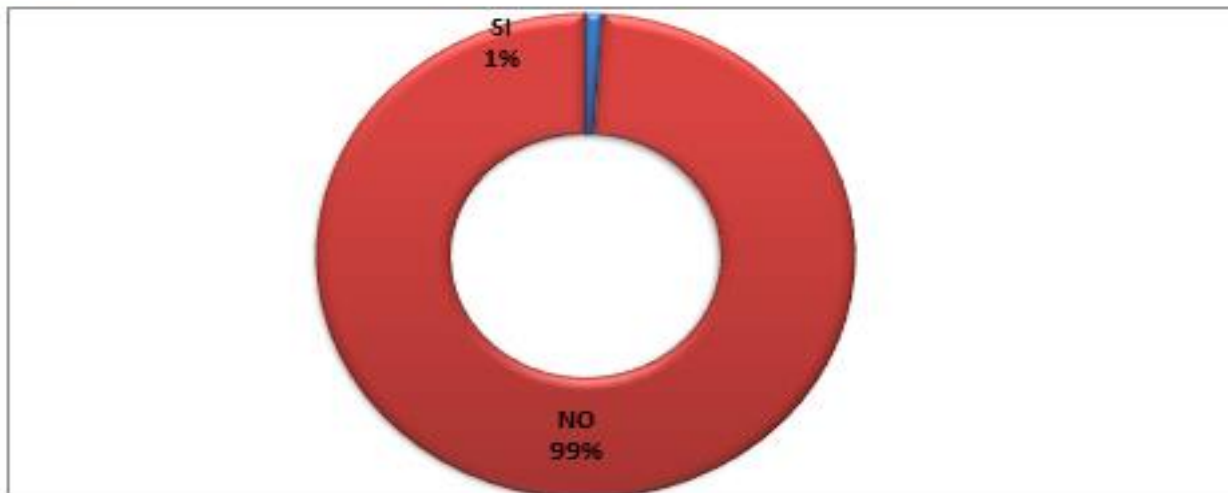
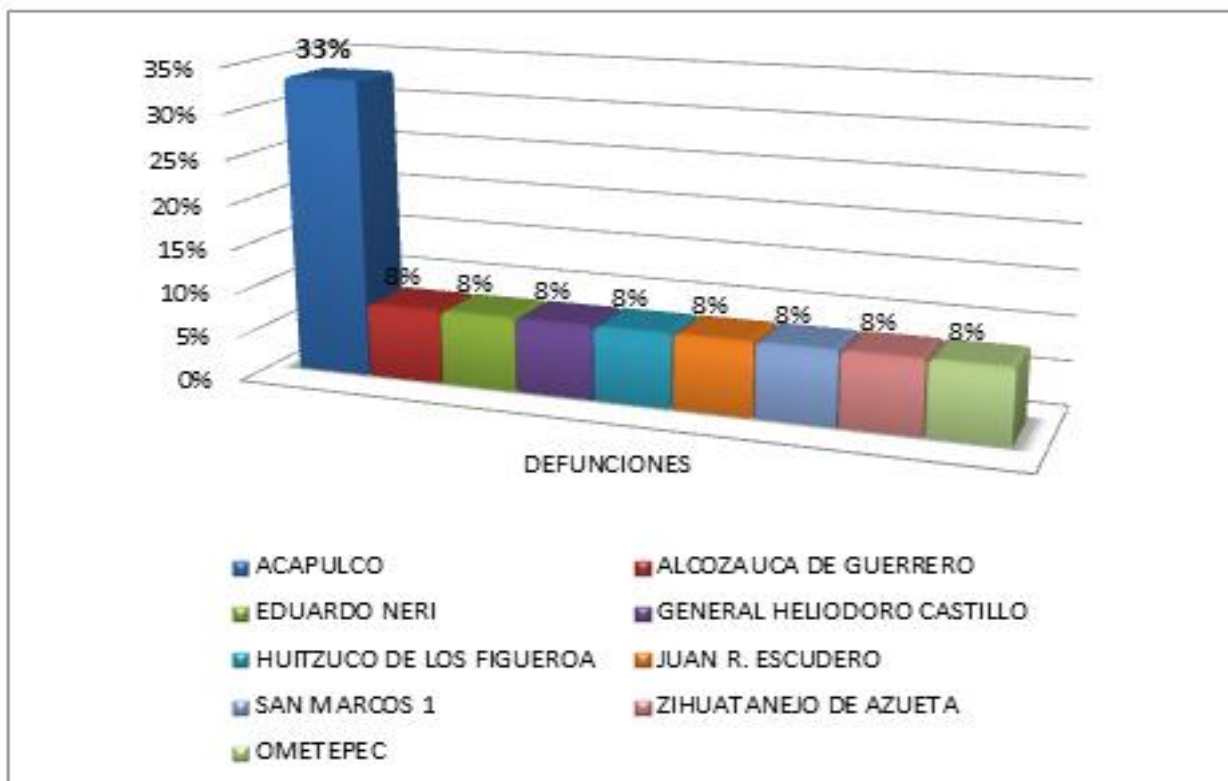
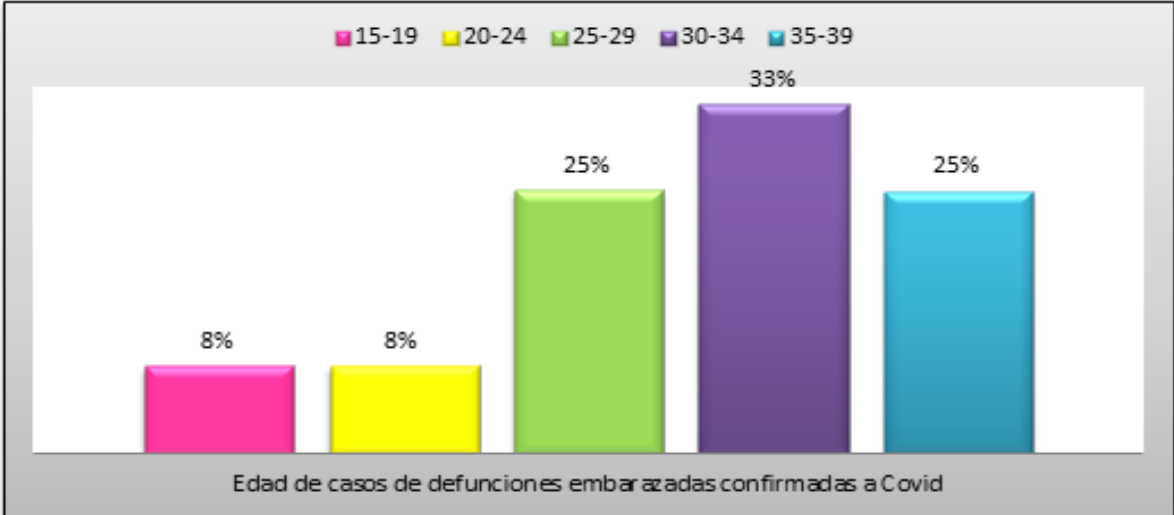


Tabla 14



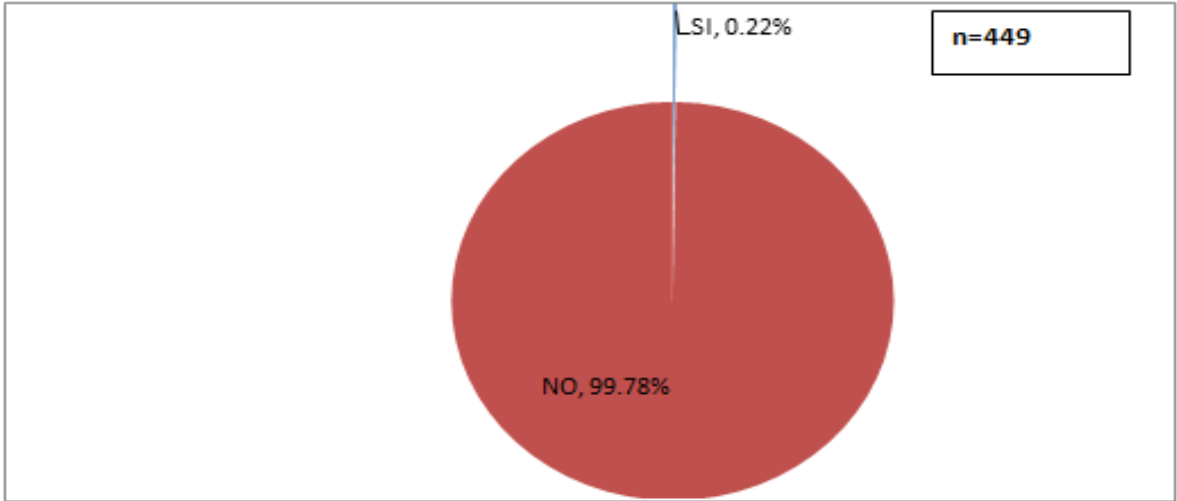
Durante el inicio de la pandemia en Guerrero hasta la semana 29, la mediana de edad de las defunciones de embarazadas por Covid fue de 31.5 años de edad. (Ver tabla 15)

Tabla 15



El porcentaje de defunciones de mujeres embarazadas positivas a SARS COV 2 en el año 2022 de la SE 1- SE 29 se tiene registrado una defunción en plataforma SISVER con fecha del 19 de Marzo, la cual corresponde a la 11° semana epidemiológica (Ver tabla 16).

Tabla 16



Boletín Epidemiológico No. 30
Vigilancia Epidemiológica Semana 30 2022

Casos Padecimiento	Año	
	2021	2022
Absceso hepático amebiano(A06.4)	17	10
Accidentes De Tráfico(B10 - B89)		
Accidentes de transporte en vehículos con motor(V20-V29, V40-V79)	699	1193
Accidentes Laborales(S/C)		
Adicciones(F10-F19 excepto F10.0)		
Alcoholismo(F10.1, T51.9)		
Amebiasis intestinal(A06.0-A06.3, A06.9)	5748	5213
Anencefalia(Q00)	2	5
Anorexia, bulimia y otros trastornos alimentarios(F50)	37	55
Antrax(A22)		
Artritis Reumatoide(M06.9)		
Ascariasis(B77)	2618	2421
Asma(J45, J46)	751	1061
Autismo infantil y síndrome de Asperger(F84.0, F84.5)	4	47
Bocio endémico(E01)	37	35
Brucelosis(A23)	53	53
Candidiasis urogenital(B37.3-B37.4)	2337	2596
Caries de la dentina(K02.1)		
Caries del cemento(K02.2)		
Caries limitada al esmalte(K02.0)		
Casos confirmados de Influenza AH1N1 2009(J09)		
Chancro blando(A57)	10	11
Cirrosis hepática (K70.3, K74.6)(K70.3, K74.6)		
Cirrosis hepática alcohólica(K70.3)	46	94
Cirrosis hepática no alcohólica(K74.6)		
Cisticercosis(B69)	2	4
Coccidiodomicosis(B38)		
Cólera(A00)		
Complicaciones consecutivas al aborto, al embarazo ectópico y al embarazo molar(O08)		
Conjuntivitis epidémica aguda hemorrágica(B30.3)	8	5
Conjuntivitis mucopurulenta(H10.0)		
Conjuntivitis(B30, H10.0)		
Conjuntivitis(H10)	5436	7251
Contacto traumático con avispas, avispones y abejas(X23)	146	158
COVID-19(U07.1)	69393	73669
Defectos del tubo neural(Q00.0)		
Deformidades congénitas de la cadera(Q65)		
Deformidades congénitas de los pies(Q66)		
Demencia en la enfermedad de alzheimer(F00.0-F00.2)		7
Dengue con signos de alarma(S/C)	269	209
Dengue grave(A91)	87	53
Dengue no grave(A90)	1035	844
Depresión(F32)	829	1209
Dermatofitosis(B35)	1193	971
Dermatosis Y Dermatomicosis(L98.9, B36.9)		

Desnutrición leve(E44.1)	1277	1944
Desnutrición moderada(E44.0)	168	369
Desnutrición proteicoalórica, no especificada Desequilibrio proteicoalórico SAI Desnutrición SAI(E46)		
Desnutrición severa(E40-E43)	115	151
Desprendimiento prematuro de la placenta(O45)		
Diabetes mellitus en el embarazo(O24.4)	126	144
Diabetes mellitus insulino-dependiente (Tipo I)(E10)	34	71
Diabetes mellitus no insulino-dependiente (Tipo II)(E11-E14)	4859	7958
Dientes moteados(Fluorosis dental)(K00.3)		
Difteria(A36)		4
Displasia cervical leve y moderada(N87.0-N87.1)	298	395
Displasia cervical severa y CaCu In Situ(N87.2, D06)	36	60
Eclampsia(S/C)		
Edema, proteinuria y trastornos hipertensivos en el embarazo, parto y pue	909	1160
Efecto tóxico del arsénico y sus compuestos(T57.0)		
Efecto tóxico del plomo y sus compuestos(T56.0)		
Efectos del calor y de la luz(T67, X30)		3
Efectos tóxicos por hongos ingeridos(La clave cie correcta es la T62.0)(T62.0)		
Embarazo ectópico(O00)		
Embolia Y Tromboembolia(I82)		
Enanismo nutricional Retardo físico debido a desnutrición(E45)		
Encefalitis equina venezolana(A92.2)		
Encefalocele(Q01)		3
Enfermedad alcohólica del hígado(K70 EXCEPTO K70.3)	61	58
Enfermedad cerebrovascular(I60-I67, I69)	275	534
Enfermedad de Alzheimer(G30)	19	24
Enfermedad de boca-mano-pie(B08.4)		
Enfermedad de Chagas (para 2016)(B57)		
Enfermedad de Hodgkin(C81)		
Enfermedad de Parkinson(G20)	51	91
Enfermedad febril exantemática(U97)	14	14
Enfermedad invasiva por neumococo(A40.3, G00.1, J13)	2	
Enfermedad isquémica del corazón(I20-I25)	120	313
Enfermedad por virus Chikungunya(A92.0)	10	3
Enfermedad por virus Ébola(A98.4)		
Enfermedad pulmonar obstructiva crónica (EPOC)(J41-J42, J44)	11	37
Enteritis debida a rotavirus(A08.0)	10	7
Enterobiasis(B80)	290	291
Epilepsia Todas Formas(G40 - G41)		
Erisipela(A46)	130	114
Escabiosis(B86)	1351	1341
Escarlatina(A38)	4	13
Espina bífida(Q05)	17	11
Esquizofrenia paranoide, hebefrénica e indiferenciada(F20.0, F20.1, F20.3)	22	88
Eventos supuestamente asociados a la vacunación (ESAVI)(Y58, Y59)	710	154
Eventos temporalmente asociados por vacuna grave(S/C)		
Eventos temporalmente asociados por vacuna leve(S/C)		
Eventos temporalmente asociados por vacuna moderado(S/C)		
Exantema Subito(B08.2)		
Faringitis y amigdalitis estreptocócicas(J02.0, J03.0)	6482	12981
Fiebre amarilla(A95)		
Fiebre del oeste del Nilo(A92.3)		

Fiebre maculosa de las montañas rocosas(A77)			
Fiebre manchada(A77.0)			5
Fiebre paratifoidea(A01.1-A01.4)	71		48
Fiebre por virus Mayaro(A92.8)			
Fiebre recurrente(A68)			
Fiebre reumática aguda(I00-I02)	14		19
Fiebre tifoidea(A01.0)	287		229
Fractura de huesos del cráneo y de la cara(S02)			
Giardiasis(A07.1)	233		351
Gingivitis y enfermedad periodontal(K05)	6778		11106
Hemorragia anteparto, no clasificada en otra parte(O46)			
Hemorragia postparto(O72)			
Hemorragia relacionada al embarazo parto y puerperio(S/C)			
Hepatitis vírica A(B15)	47		96
Hepatitis vírica B(B16)	2		3
Hepatitis vírica C(B17.1, B18.2)	111		46
Hepatitis aguda de etiología desconocida(K75.9)			
Herida de la cabeza(S01)			
Herida por arma de fuego y punzocortantes(W32-W34)	663		1185
Herpangina(B08.5)			
Herpes genital(A60.0)	102		103
Hiperplasia de la próstata(N40)	694		1370
Hipertensión arterial(I10-I15)	4253		7481
Hipotermia(T68)			1
Historia personal de lesión autoinfligida intencionalmente(Z91.5)	24		180
Ideación suicida(R45.8)			
Infección asintomática por VIH(Z21)			
Infección asociada a la atención de la salud(S/C)	355		69
Infección de la vejiga urinaria en el embarazo(O23.1)			
Infección de las vías genitourinarias en el embarazo(O23)			
Infección de vías urinarias(N30, N34, N39.0)	42426		47753
Infección genital en el embarazo(O23.5)			
Infección Gonococcica Del Ojo(A54.3)			
Infección Gonococcica, Otras(A54.8)			
Infección gonocócica del tracto genitourinario(A54.0-A54.2)	314		327
Infección por el Virus de la Inmunodeficiencia Humana(B20-B24, Z21)	363		286
Infección por virus del papiloma humano(B97.7)	57		112
Infección por virus Zika(U06.9)	14		3
Infecciones intestinales por otros organismos y las mal definidas(A04, A08-A	43609		45044
Infecciones invasivas por haemophilus influenzae(A41.3, G00.0, J14)			1
Infecciones respiratorias agudas(J00-J06, J20, J21 EXCEPTO J02.0 Y J03.0)	130054		207236
Influenza debida a virus de la influenza identificado(J10)			
Influenza debida a virus de la influenza no identificado(J11)			
Influenza(J09-J11)	3675		59
Insuficiencia renal(N18, P96.0)			
Insuficiencia venosa periférica(I87.2)	987		1631
Intento de suicidio(Z91.5)			
Intoxicación aguda por alcohol(F10.0)	223		381
Intoxicación alimentaria bacteriana(A05)	399		484
Intoxicación alimentaria no bacteriana(esta cie corresponde a las colitis esta mal)(S/C)			
Intoxicación por clenbuterol(T62.8)			1
Intoxicación por monóxido de carbono(T58)	2		1

Intoxicación por picadura de alacrán(T63.2, X22)	21194	21404
Intoxicación por plaguicidas(T60)	117	111
Intoxicación por ponzoña de animales(T63, X21, X27, EXCEPTO T63.2)	286	462
Kwashiorkor Desnutrición severa con edema nutricional con despigmentación de la piel y del cabello.(E40)		
Kwashiorkor marasmático Desnutrición severa proteicocalórica(E42)		
Labio y paladar hendido(Q35-Q37)	7	18
Leishmaniasis cutánea(B55.1)		
Leishmaniasis visceral(B55.0)		3
Leishmaniasis(B55)		
Lepra(A30)	12	5
Leptospirosis(A27)	22	14
Lesión autoinfligida intencionalmente por medios no especificados(X84)		
Leucemia de células de tipo no especificado(C95)		
Leucemia mieloide(C92)		
Leucoplasia, eritropacia y otras alteraciones del epitelio bucal(K13.2)		
Linfogranuloma venéreo por clamidias(A55)	1	3
Linfoma no Hodgkin de otro tipo y el no especificado(C85)		
Luxación, esguince y torcedura de articulaciones y de ligamentos de la cabeza(S03)		
Mal del pinto(A67)	2	2
Marasmo nutricional Desnutrición severa con marasmo(E41)		
Marea roja(T61.2)		
Meduloblastoma(S/C)		
Meningitis debida a Haemophilus Influenzae (esta clave esta mal la correcta es la G00.0)(S/C)		
Meningitis meningocócica(A39.0)	1	
Meningitis meningocócica(G00.1)		
Meningitis por hemófilos(G00.0)		
Meningitis tuberculosa(A17.0)	9	35
Meningoencefalitis amebiana primaria(B60.2)		
Microcefalia(Q02)		1
Mordedura por quirópetero (No coincide la descripción de la CIE 10)(T14)		
Mordedura por serpiente(X20)	116	92
Mordeduras por otros mamíferos(W55)	136	119
Mordeduras por perro(W54)	1032	1300
Neumonías por Haemophilus Influenzae(J14)		
Neumonías y bronconeumonías(J12-J18 EXCEPTO J18.2, J13 y J14)	821	836
OBESIDAD MORBIDA(S/C)		
Obesidad(E66)	6185	11005
Oncocercosis(B73)		
Osteocondrosis juvenil de la cadera y de la pelvis(M91)		
Otitis media aguda(H65.0-H65.1)	4929	6399
Otras helmintiasis(B65-B67, B70-B76, B78, B79, B81-B83 excepto B73 y B75)	2802	2389
Otras hepatitis víricas(B17-B19 excepto B17.1, B18.2)	22	75
Otras infecciones de la vagina y de la vulva(N76)		
Otras infecciones intestinales debidas a protozoarios(A07.0, A07.2, A07.9)	1831	1164
Otras Micosis Y Las No Especificadas(B36 - B37.9)		
Otras micosis, no clasificadas en otra parte(B48)		
Otras rickettsiosis(A79)	6	11
Otras salmonelosis(A02)	416	438
Otro hipotiroidismo(E03)		
Otros trastornos de ansiedad(F41.0-F41.2)	154	111
Otros tumores malignos de la piel(C44)		
Paludismo por plasmodium falciparum(B50)		

Paludismo por plasmodium vivax(B51)		1	
Parálisis flácida aguda(U98)	2	12	
Paratifoidea y otras salmonelosis(A01.1-A02)			
Parotiditis infecciosa(B26)	38	42	
Peatón lesionado en accidente de transporte(V01-V09)	74	83	
Pediculosis y phthiriasis(B85)	133	157	
Perturbación de la actividad y de la atención(F90.0)	47	145	
Peste(A20)		2	
Picadura de abeja africanizada(T64)			
Picadura por insectos venenosos(T63.4)			
Placenta previa(O44)			
Planeación Suicida(S/C)			
Poliomielitis aguda(A80)			
Preeclampsia leve(S/C)			
Preeclampsia severa(S/C)			
Quemaduras(T20-T32)	459	714	
Rabia humana(A82)			
Reacción al estrés grave y trastornos de adaptación(F43.0-F43.2)	370	1399	
Retraso mental(F70-F79)	8	36	
Rubéola(B06)			
Sarampión(B05)			
Secuelas de otros efectos y los no especificados de causas externas(T98)			
Sepsis puerperal(O85)		7	
Seropositivos a hepatitis C(Z22)			
Shigelosis(A03)	184	203	
Sífilis adquirida(A51-A53)	183	152	
Sífilis congénita(A50)		5	
Síndrome coqueluchoide(U99)	7	11	
Síndrome de inmunodeficiencia adquirida(B20-B24)			
Síndrome de rubéola congénita(P35.0)		1	
Síndrome febril(R50)			
Síndrome meníngeo(G00-G03 excepto G00.0, G00.1)	11	19	
Síndrome severo agudo respiratorio(U04.9)			
SOBREPESO(S/C)			
Tabaquismo(F17.1, T 65.2, Z72.0)			
Teniasis(B68)	1	1	
Tétanos neonatal(A33)			
Tétanos(A34, A35)	1	9	
Tifo Epidémico(A75)			
Tifo epidémico(A75.0)			
Tifo murino(A75.2)			
Tos ferina(A37)		1	
Toxoplasmosis(B58)		8	
Trabajo de parto y parto no complicado por hemorragia intraparto, no clasificado en otra parte(O67)			
Tracoma(A71)			
Transtorno de la conducta no especificado(F91.9)			
Transtorno de la personalidad no especificado(F60.9)			
Trastorno bipolar(F31)	3	11	
Trastorno depresivo recurrente(F33)	145	475	
Trastorno obsesivo compulsivo(F42.0-F42.2, F42.8)	50	43	
Trastornos de ideas delirantes persistentes(F22.9)	4	3	
Trastornos esquizoafectivos(F25)	4	21	23

Trastornos mentales y del comportamiento asociados con el puerperio, no c	23	36
Traumatismo del ojo y de la órbita(S05)		
Traumatismo por aplastamiento del antebrazo(S57)		
Traumatismo superficial de la cabeza(S00)		
Tricomoniasis urogenital(A59.0)	396	358
Tripanosomiasis americana (enfermedad de Chagas) aguda (para 2017)(B57.0-B57.1)		8
Tripanosomiasis americana (enfermedad de Chagas) crónica (para 2017)(B57.2-B57.3)	3	4
Triquinosis(B75)	2	2
Tuberculosis otras formas(A17.1, A17.8, A17.9, A18-A19)	67	71
Tuberculosis respiratoria(A15-A16)	2254	1448
Tularemia(A21)		
Tumor maligno de bronquios y pulmón(C34)		
Tumor maligno de la glándula suprarrenal(C74)		
Tumor maligno de la glándula tiroides(C73)		
Tumor maligno de la mama(C50)	34	195
Tumor maligno de la pleura(C38.4)		
Tumor maligno de la próstata(C61)		
Tumor maligno de los bronquios y del pulmón(C34)		
Tumor maligno de los huesos y de los cartílagos articulares(C41)		
Tumor maligno de otros tejidos conjuntivos y de tejidos blandos(C49)		
Tumor maligno del colon(C18)		
Tumor maligno del cuello del útero(C53)	10	115
Tumor maligno del encéfalo(C71)		
Tumor maligno del endometrio(C54.1)		
Tumor maligno del esófago(C15)		
Tumor maligno del estómago(C16)		
Tumor maligno del hígado y de las vías biliares intrahepáticas(C22)		
Tumor maligno del ovario(C56)		
Tumor maligno del páncreas(C25)		
Tumor maligno del pene(C60)		
Tumor maligno del píloro(C16.4)		
Tumor maligno del recto Ampolla rectal(C20)		
Tumor maligno del riñón, excepto de la pelvis renal(C64)		
Úlceras, gastritis y duodenitis(K25-K29)	11929	13640
Vaginitis subaguda y crónica(N76.1)		
Varicela(B01)	255	540
Violencia intrafamiliar(Y07.0-Y07.2)	2792	3825
Viruela símica(B04)		
Vulvovaginitis(N76)	8943	10098



Padecimiento	Femenino	Masculino	TOTAL
1 Infecciones respiratorias agudas(J00-J06, J20, J21 EXCEPTO J02.0 Y J03.0)	120279	86957	207236
2 COVID-19(U07.1)	41634	32035	73669
3 Infección de vías urinarias(N30, N34, N39.0)	38883	8870	47753
4 Infecciones intestinales por otros organismos y las mal definidas(A04, A08-A09 E)	25302	19742	45044
5 Intoxicación por picadura de alacrán(T63.2, X22)	10873	10531	21404
6 Úlceras, gastritis y duodenitis(K25-K29)	9171	4469	13640
7 Faringitis y amigdalitis estreptocócicas(J02.0, J03.0)	7524	5457	12981
8 Gingivitis y enfermedad periodontal(K05)	7455	3651	11106
9 Obesidad(E66)	7031	3974	11005
10 Diabetes mellitus no insulino dependiente (Tipo II)(E11-E14)	4985	2973	7958
11 Hipertensión arterial(I10-I15)	4488	2993	7481
12 Conjuntivitis(H10)	4001	3250	7251
13 Otitis media aguda(H65.0-H65.1)	3929	2470	6399
14 Amebiasis intestinal(A06.0-A06.3, A06.9)	2942	2271	5213
15 Violencia intrafamiliar(Y07.0-Y07.2)	3760	65	3825
16 Candidiasis urogenital(B37.3-B37.4)	2473	123	2596
17 Ascariasis(B77)	1383	1038	2421
18 Otras helmintiasis(B65-B67, B70-B76, B78, B79, B81-B83 excepto B73 y B75)	1383	1006	2389
19 Desnutrición leve(E44.1)	1072	872	1944
20 Insuficiencia venosa periférica(I87.2)	1227	404	1631



Casos nuevos de enfermedades de notificación inmediata hasta la semana 30 2022

Padecimiento	Femenino	Masculino	TOTAL
Cólera(A00)	0	0	0
COVID-19(U07.1)	41634	32035	73669
Dengue con signos de alarma(S/C)	108	101	209
Difteria(A36)	4	0	4
Encefalitis equina venezolana(A92.2)	0	0	0
Enfermedad febril exantemática(U97)	6	8	14
Enfermedad invasiva por neumococo(A40.3, G00.1, J13)	0	0	0
Enfermedad por virus Chikungunya(A92.0)	2	1	3
Enfermedad por virus Ébola(A98.4)	0	0	0
Eventos supuestamente asociados a la vacunación (ESAVI)(Y58, Y59)	92	62	154
Eventos temporalmente asociados por vacuna grave(S/C)	0	0	0
Eventos temporalmente asociados por vacuna leve(S/C)	0	0	0
Fiebre amarilla(A95)	0	0	0
Fiebre del oeste del Nilo(A92.3)	0	0	0
Fiebre manchada(A77.0)	3	2	5
Fiebre por virus Mayaro(A92.8)	0	0	0
Infección asintomática por VIH(Z21)	0	0	0
Infección por el Virus de la Inmunodeficiencia Humana(B20-B24, Z21)	62	224	286
Infección por virus Zika(U06.9)	2	1	3
Infecciones invasivas por haemophilus influenzae(A41.3, G00.0, J14)	0	1	1
Influenza(J09-J11)	35	24	59
Leishmaniasis cutánea(B55.1)	0	0	0
Leishmaniasis visceral(B55.0)	0	3	3
Leprosia(A30)	1	4	5
Meningitis meningocócica(A39.0)	0	0	0
Meningitis tuberculosa(A17.0)	28	7	35
Meningoencefalitis amebiana primaria(B60.2)	0	0	0
Otras rickettsiosis(A79)	6	5	11
Paludismo por plasmodium falciparum(B50)	0	0	0
Paludismo por plasmodium vivax(B51)	1	0	1
Peste(A20)	1	1	2
Poliomielitis aguda(A80)	0	0	0
Rabia humana(A82)	0	0	0
Sarampión(B05)	0	0	0
Sífilis congénita(A50)	2	3	5
Síndrome coqueluchoide(U99)	6	5	11
Tétanos neonatal(A33)	0	0	0
Tétanos(A34, A35)	8	1	9
Tifo Epidémico(A75)	0	0	0
Tifo epidémico(A75.0)	0	0	0
Tifo murino(A75.2)	0	0	0
Tos ferina(A37)	0	1	1
Tripanosomiasis americana (enfermedad de Chagas) aguda (para 20)	4	4	8
Tripanosomiasis americana (enfermedad de Chagas) crónica (para 21)	3	1	4
Tuberculosis otras formas(A17.1, A17.8, A17.9, A18-A19)	29	42	71
Tuberculosis respiratoria(A15-A16)	667	781	1448



Padecimiento

Enteritis debida a rotavirus(A08.0)

Hepatitis vírica A(B15)

Jurisdicción
01 Tierra Caliente
02 Norte
03 Centro
04 Montaña
05 Costa Grande
06 Costa chica
07 Acapulco
Institución
SSA
IMSS ORD
ISSSTE
OTRAS
IMSS SOL
DIF
PEMEX
SEDENA
SEMAR

Sem	2021	2022		
	Acum	F	M	
30				
30	0	0	0	
30	0	0	0	
30	2	0	0	
30	0	0	0	
30	0	0	0	
30	0	0	0	
30	8	2	5	
Institución	2021	2022	2022	
SSA	30	2	0	0
IMSS ORD	30	8	2	5
ISSSTE	30	0	0	0
OTRAS	30	0	0	0
IMSS SOL	30	0	0	0
DIF	30	0	0	0
PEMEX	30	0	0	0
SEDENA	30	0	0	0
SEMAR	30	0	0	0

Sem	2021	2022		
	Acum	F	M	
30				
30	3	2	5	
30	5	12	17	
30	11	3	6	
30	3	3	4	
30	0	0	3	
30	10	12	14	
30	15	5	10	
Institución	2021	2022	2022	
SSA	30	30	31	42
IMSS ORD	30	14	5	13
ISSSTE	30	2	0	0
OTRAS	30	0	0	0
IMSS SOL	30	0	1	1
DIF	30	0	0	0
PEMEX	30	0	0	0
SEDENA	30	1	0	3
SEMAR	30	0	0	0

Padecimiento

Hepatitis vírica B(B16)

Infección por virus del papiloma humano(B97.7)

Jurisdicción
01 Tierra Caliente
02 Norte
03 Centro
04 Montaña
05 Costa Grande
06 Costa chica
07 Acapulco
Institución
SSA
IMSS ORD
ISSSTE
OTRAS
IMSS SOL
DIF
PEMEX
SEDENA
SEMAR

Sem	2021	2022		
	Acum	F	M	
30				
30	1	0	0	
30	0	0	0	
30	1	1	1	
30	0	0	0	
30	0	0	0	
30	0	0	0	
30	0	0	1	
Institución	2021	2022	2022	
SSA	30	2	0	1
IMSS ORD	30	0	0	1
ISSSTE	30	0	1	0
OTRAS	30	0	0	0
IMSS SOL	30	0	0	0
DIF	30	0	0	0
PEMEX	30	0	0	0
SEDENA	30	0	0	0
SEMAR	30	0	0	0

Sem	2021	2022		
	Acum	F	M	
30				
30	0	0	1	
30	17	33	4	
30	17	25	3	
30	10	5	1	
30	1	5	3	
30	2	2	0	
30	10	27	3	
Institución	2021	2022	2022	
SSA	30	21	47	8
IMSS ORD	30	23	33	4
ISSSTE	30	10	9	2
OTRAS	30	0	0	0
IMSS SOL	30	3	0	0
DIF	30	0	0	0
PEMEX	30	0	0	0
SEDENA	30	0	8	1
SEMAR	30	0	0	0



Padecimiento

Influenza(J09-J11)

Meningitis tuberculosa(A17.0)

Jurisdicción
01 Tierra Caliente
02 Norte
03 Centro
04 Montaña
05 Costa Grande
06 Costa chica
07 Acapulco
Institución
SSA
IMSS ORD
ISSSTE
OTRAS
IMSS SOL
DIF
PEMEX
SEDENA
SEMAR

Sem	2021	2022		
	Acum	F	M	
30				
30	194	0	0	
30	741	0	0	
30	938	8	3	
30	0	0	0	
30	850	0	0	
30	106	2	3	
30	846	25	18	
Institución	2021	2022		
SSA	30	3671	15	18
IMSS ORD	30	4	20	6
ISSSTE	30	0	0	0
OTRAS	30	0	0	0
IMSS SOL	30	0	0	0
DIF	30	0	0	0
PEMEX	30	0	0	0
SEDENA	30	0	0	0
SEMAR	30	0	0	0

Sem	2021	2022		
	Acum	F	M	
30				
30	0	0	0	
30	0	0	0	
30	0	25	0	
30	0	0	0	
30	0	0	0	
30	0	0	0	
30	9	3	7	
Institución	2021	2022		
SSA	30	7	1	7
IMSS ORD	30	2	2	0
ISSSTE	30	0	0	0
OTRAS	30	0	25	0
IMSS SOL	30	0	0	0
DIF	30	0	0	0
PEMEX	30	0	0	0
SEDENA	30	0	0	0
SEMAR	30	0	0	0

Padecimiento

Tos ferina(A37)

Meningitis meningocócica(A39.0)

Jurisdicción
01 Tierra Caliente
02 Norte
03 Centro
04 Montaña
05 Costa Grande
06 Costa chica
07 Acapulco
Institución
SSA
IMSS ORD
ISSSTE
OTRAS
IMSS SOL
DIF
PEMEX
SEDENA
SEMAR

Sem	2021	2022		
	Acum	F	M	
30				
30	0	0	0	
30	0	0	0	
30	0	0	1	
30	0	0	0	
30	0	0	0	
30	0	0	0	
Institución	2021	2022		
SSA	30	0	0	0
IMSS ORD	30	0	0	0
ISSSTE	30	0	0	0
OTRAS	30	0	0	0
IMSS SOL	30	0	0	0
DIF	30	0	0	0
PEMEX	30	0	0	0
SEDENA	30	0	0	1
SEMAR	30	0	0	0

Sem	2021	2022		
	Acum	F	M	
30				
30	0	0	0	
30	0	0	0	
30	1	0	0	
30	0	0	0	
30	0	0	0	
30	0	0	0	
Institución	2021	2022		
SSA	30	1	0	0
IMSS ORD	30	0	0	0
ISSSTE	30	0	0	0
OTRAS	30	0	0	0
IMSS SOL	30	0	0	0
DIF	30	0	0	0
PEMEX	30	0	0	0
SEDENA	30	0	0	0
SEMAR	30	0	0	0



Padecimiento

Enfermedad invasiva por neumococo(A40.3, G00.1, J13)

Infecciones invasivas por haemophilus influenzae(A41.3, G00.0, J14)

Jurisdicción
01 Tierra Caliente
02 Norte
03 Centro
04 Montaña
05 Costa Grande
06 Costa chica
07 Acapulco
Institución
SSA
IMSS ORD
ISSSTE
OTRAS
IMSS SOL
DIF
PEMEX
SEDENA
SEMAR

Sem	2021	2022	
	Acum	F	M
30			
30	0	0	0
30	0	0	0
30	2	0	0
30	0	0	0
30	0	0	0
30	0	0	0
30	0	0	0
30	2	0	0
30	0	0	0
30	0	0	0
30	0	0	0
30	0	0	0
30	0	0	0
30	0	0	0
30	0	0	0
30	0	0	0

Sem	2021	2022	
	Acum	F	M
30			
30	0	0	0
30	0	0	0
30	0	0	1
30	0	0	0
30	0	0	0
30	0	0	0
30	0	0	0
30	0	0	0
30	0	0	1
30	0	0	0
30	0	0	0
30	0	0	0
30	0	0	0
30	0	0	0
30	0	0	0
30	0	0	0

Padecimiento

Varicela(B01)

Rubéola(B06)

Jurisdicción
01 Tierra Caliente
02 Norte
03 Centro
04 Montaña
05 Costa Grande
06 Costa chica
07 Acapulco
Institución
SSA
IMSS ORD
ISSSTE
OTRAS
IMSS SOL
DIF
PEMEX
SEDENA
SEMAR

Sem	2021	2022	
	Acum	F	M
30			
30	10	33	40
30	11	37	47
30	32	33	35
30	16	33	39
30	41	33	28
30	14	12	20
30	131	72	78
30	121	113	152
30	116	86	96
30	8	25	22
30	0	3	3
30	5	16	10
30	0	0	0
30	0	0	0
30	2	7	3
30	3	3	1

Sem	2021	2022	
	Acum	F	M
30			
30	0	0	0
30	0	0	0
30	0	0	0
30	0	0	0
30	0	0	0
30	0	0	0
30	0	0	0
30	0	0	0
30	0	0	0
30	0	0	0
30	0	0	0
30	0	0	0
30	0	0	0
30	0	0	0
30	0	0	0



Padecimiento	Tétanos neonatal(A33)				Tétanos(A34, A35)			
	Sem	2021	2022		Sem	2021	2022	
		Acum	F	M		Acum	F	M
Jurisdicción	30				30			
01 Tierra Caliente	30	0	0	0	30	1	0	0
02 Norte	30	0	0	0	30	0	0	0
03 Centro	30	0	0	0	30	0	8	0
04 Montaña	30	0	0	0	30	0	0	0
05 Costa Grande	30	0	0	0	30	0	0	0
06 Costa chica	30	0	0	0	30	0	0	0
07 Acapulco	30	0	0	0	30	0	0	1
Institución								
SSA	30	0	0	0	30	1	0	1
IMSS ORD	30	0	0	0	30	0	0	0
ISSSTE	30	0	0	0	30	0	0	0
OTRAS	30	0	0	0	30	0	8	0
IMSS SOL	30	0	0	0	30	0	0	0
DIF	30	0	0	0	30	0	0	0
PEMEX	30	0	0	0	30	0	0	0
SEDENA	30	0	0	0	30	0	0	0
SEMAR	30	0	0	0	30	0	0	0

Padecimiento	Parotiditis infecciosa(B26)				Síndrome de rubéola congénita(P35.0)			
	Sem	2021	2022		Sem	2021	2022	
		Acum	F	M		Acum	F	M
Jurisdicción	30				30			
01 Tierra Caliente	30	1	1	1	30	0	0	0
02 Norte	30	3	3	2	30	0	0	0
03 Centro	30	7	2	0	30	0	1	0
04 Montaña	30	4	5	0	30	0	0	0
05 Costa Grande	30	3	1	1	30	0	0	0
06 Costa chica	30	1	3	0	30	0	0	0
07 Acapulco	30	19	15	8	30	0	0	0
Institución								
SSA	30	17	17	3	30	0	1	0
IMSS ORD	30	18	13	3	30	0	0	0
ISSSTE	30	0	0	4	30	0	0	0
OTRAS	30	0	0	0	30	0	0	0
IMSS SOL	30	0	0	0	30	0	0	0
DIF	30	0	0	0	30	0	0	0
PEMEX	30	0	0	0	30	0	0	0
SEDENA	30	2	0	2	30	0	0	0
SEMAR	30	1	0	0	30	0	0	0



Padecimiento

Cólera(A00)

Fiebre tifoidea(A01.0)

Jurisdicción
01 Tierra Caliente
02 Norte
03 Centro
04 Montaña
05 Costa Grande
06 Costa chica
07 Acapulco
Institución
SSA
IMSS ORD
ISSSTE
OTRAS
IMSS SOL
DIF
PEMEX
SEDENA
SEMAR

Sem	2021	2022	
	Acum	F	M
30			
30	0	0	0
30	0	0	0
30	0	0	0
30	0	0	0
30	0	0	0
30	0	0	0
30	0	0	0
30	0	0	0
30	0	0	0
30	0	0	0
30	0	0	0
30	0	0	0
30	0	0	0
30	0	0	0
30	0	0	0
30	0	0	0
30	0	0	0
30	0	0	0
30	0	0	0
30	0	0	0
30	0	0	0
30	0	0	0
30	0	0	0
30	0	0	0

Sem	2021	2022	
	Acum	F	M
30			
30	62	40	16
30	22	16	9
30	69	17	9
30	3	3	1
30	9	3	2
30	69	52	34
30	53	17	10
30	183	92	56
30	52	24	10
30	44	30	14
30	3	1	1
30	4	0	0
30	0	0	0
30	0	0	0
30	0	1	0
30	1	0	0

Padecimiento

Otras salmonelosis(A02)

Shigelosis(A03)

Jurisdicción
01 Tierra Caliente
02 Norte
03 Centro
04 Montaña
05 Costa Grande
06 Costa chica
07 Acapulco
Institución
SSA
IMSS ORD
ISSSTE
OTRAS
IMSS SOL
DIF
PEMEX
SEDENA
SEMAR

Sem	2021	2022	
	Acum	F	M
30			
30	51	32	26
30	21	20	3
30	82	40	22
30	25	6	3
30	33	13	8
30	102	53	16
30	102	117	79
30	238	119	44
30	117	115	92
30	43	33	15
30	13	14	5
30	2	0	0
30	0	0	0
30	0	0	0
30	3	0	1
30	0	0	0

Sem	2021	2022	
	Acum	F	M
30			
30	3	8	6
30	7	13	8
30	13	4	9
30	10	12	4
30	16	9	6
30	107	51	46
30	28	17	10
30	170	112	86
30	1	1	3
30	2	1	0
30	0	0	0
30	11	0	0
30	0	0	0
30	0	0	0
30	0	0	0
30	0	0	0



Padecimiento

Infecciones intestinales por otros organismos y las mal definidas(A04, A08-A09 EXCEPTO A08.0)

Intoxicación alimentaria bacteriana(A05)

Jurisdicción
01 Tierra Caliente
02 Norte
03 Centro
04 Montaña
05 Costa Grande
06 Costa chica
07 Acapulco
Institución
SSA
IMSS ORD
ISSSTE
OTRAS
IMSS SOL
DIF
PEMEX
SEDENA
SEMAR

Sem	2021	2022	
	Acum	F	M
30			
30	4640	2526	2024
30	7044	4689	3722
30	4794	3692	3062
30	7221	3715	2786
30	3842	2080	1565
30	2579	1418	1117
30	13489	7182	5466
Institución	2021	2022	
Acum	F	M	
30	24102	13286	10195
30	11081	5867	4613
30	5012	3762	2834
30	1760	1394	1288
30	1333	728	616
30	0	0	0
30	0	0	0
30	185	248	180
30	136	17	16

Sem	2021	2022	
	Acum	F	M
30			
30	6	1	2
30	36	44	19
30	44	57	46
30	23	15	7
30	77	58	36
30	73	20	11
30	140	98	70
Institución	2021	2022	
Acum	F	M	
30	200	136	94
30	84	65	49
30	50	65	27
30	0	0	0
30	49	5	1
30	0	0	0
30	0	0	0
30	12	22	20
30	4	0	0

Padecimiento

Amebiasis intestinal(A06.0-A06.3, A06.9)

Absceso hepático amebiano(A06.4)

Jurisdicción
01 Tierra Caliente
02 Norte
03 Centro
04 Montaña
05 Costa Grande
06 Costa chica
07 Acapulco
Institución
SSA
IMSS ORD
ISSSTE
OTRAS
IMSS SOL
DIF
PEMEX
SEDENA
SEMAR

Sem	2021	2022	
	Acum	F	M
30			
30	545	276	215
30	302	202	134
30	440	298	250
30	435	201	133
30	811	351	261
30	1207	663	496
30	2008	951	782
Institución	2021	2022	
Acum	F	M	
30	4328	2086	1539
30	881	538	466
30	450	291	250
30	10	12	11
30	77	8	3
30	0	0	0
30	0	0	0
30	2	5	2
30	0	2	0

Sem	2021	2022	
	Acum	F	M
30			
30	3	0	0
30	1	1	0
30	4	0	0
30	0	0	0
30	1	1	0
30	6	0	0
30	2	6	2
Institución	2021	2022	
Acum	F	M	
30	15	4	0
30	0	3	2
30	0	0	0
30	0	0	0
30	1	1	0
30	0	0	0
30	0	0	0
30	1	0	0
30	0	0	0



Padecimiento

Otras infecciones intestinales debidas a protozoarios(A07.0, A07.2, A07.9)

Giardiasis(A07.1)

Jurisdicción
01 Tierra Caliente
02 Norte
03 Centro
04 Montaña
05 Costa Grande
06 Costa chica
07 Acapulco
Institución
SSA
IMSS ORD
ISSSTE
OTRAS
IMSS SOL
DIF
PEMEX
SEDENA
SEMAR

Sem	2021	2022	
	Acum	F	M
30			
30	115	67	59
30	14	11	8
30	346	149	106
30	301	81	53
30	107	27	26
30	169	75	61
30	779	237	204
Institución	2021	2022	
SSA	1490	567	448
IMSS ORD	5	1	4
ISSSTE	62	40	24
OTRAS	11	0	0
IMSS SOL	263	39	41
DIF	0	0	0
PEMEX	0	0	0
SEDENA	0	0	0
SEMAR	0	0	0

Sem	2021	2022	
	Acum	F	M
30			
30	9	6	3
30	5	3	11
30	19	20	14
30	14	8	1
30	17	46	24
30	88	21	12
30	81	99	83
Institución	2021	2022	
SSA	215	179	119
IMSS ORD	9	18	27
ISSSTE	1	2	0
OTRAS	0	0	0
IMSS SOL	8	1	0
DIF	0	0	0
PEMEX	0	0	0
SEDENA	0	3	2
SEMAR	0	0	0

Padecimiento

Otras helmintiasis(B65-B67, B70-B76, B78, B79, B81-B83 excepto B73 y B75)

Ascariasis(B77)

Jurisdicción
01 Tierra Caliente
02 Norte
03 Centro
04 Montaña
05 Costa Grande
06 Costa chica
07 Acapulco
Institución
SSA
IMSS ORD
ISSSTE
OTRAS
IMSS SOL
DIF
PEMEX
SEDENA
SEMAR

Sem	2021	2022	
	Acum	F	M
30			
30	64	32	34
30	117	83	65
30	262	171	143
30	18	14	16
30	100	66	60
30	209	84	46
30	2032	933	642
Institución	2021	2022	
SSA	163	99	73
IMSS ORD	2583	1222	877
ISSSTE	12	8	9
OTRAS	4	0	1
IMSS SOL	0	0	1
DIF	0	0	0
PEMEX	0	0	0
SEDENA	35	53	45
SEMAR	5	1	0

Sem	2021	2022	
	Acum	F	M
30			
30	81	37	22
30	13	5	8
30	80	78	58
30	124	111	66
30	400	257	173
30	827	431	335
30	1093	464	376
Institución	2021	2022	
SSA	2296	1175	887
IMSS ORD	49	12	10
ISSSTE	129	177	129
OTRAS	2	0	0
IMSS SOL	142	18	12
DIF	0	0	0
PEMEX	0	0	0
SEDENA	0	1	0
SEMAR	0	0	0



Padecimiento

Enterobiasis(B80)

Paratifoidea y otras salmonelosis(A01.1-A02)

Jurisdicción
01 Tierra Caliente
02 Norte
03 Centro
04 Montaña
05 Costa Grande
06 Costa chica
07 Acapulco
Institución
SSA
IMSS ORD
ISSSTE
OTRAS
IMSS SOL
DIF
PEMEX
SEDENA
SEMAR

Sem	2021	2022	
	Acum	F	M
30			
30	9	2	5
30	11	6	1
30	27	15	7
30	28	32	11
30	8	9	7
30	62	33	24
30	145	66	73
30	196	119	98
30	59	31	17
30	0	11	13
30	4	0	0
30	31	2	0
30	0	0	0
30	0	0	0
30	0	0	0
30	0	0	0
30	0	0	0
30	0	0	0
30	0	0	0
30	0	0	0

Sem	2021	2022	
	Acum	F	M
30			
30	0	0	0
30	0	0	0
30	0	0	0
30	0	0	0
30	0	0	0
30	0	0	0
30	0	0	0
30	0	0	0
30	0	0	0
30	0	0	0
30	0	0	0
30	0	0	0
30	0	0	0
30	0	0	0
30	0	0	0
30	0	0	0
30	0	0	0
30	0	0	0
30	0	0	0
30	0	0	0



Padecimiento

Faringitis y amigdalitis estreptocócicas(J02.0, J03.0)

Infecciones respiratorias agudas(J00-J06, J20, J21 EXCEPTO J02.0 Y J03.0)

Jurisdicción
01 Tierra Caliente
02 Norte
03 Centro
04 Montaña
05 Costa Grande
06 Costa chica
07 Acapulco
Institución
SSA
IMSS ORD
ISSSTE
OTRAS
IMSS SOL
DIF
PEMEX
SEDENA
SEMAR

Sem	2021	2022	
	Acum	F	M
30			
30	1844	1687	1422
30	161	397	316
30	1379	2101	1414
30	969	1277	839
30	103	98	115
30	30	43	23
30	1996	1921	1328
Institución	2021	2022	2022
30	5238	6436	4450
30	21	26	29
30	691	577	532
30	232	376	323
30	277	42	46
30	0	0	0
30	0	0	0
30	20	22	11
30	3	45	66

Sem	2021	2022	
	Acum	F	M
30			
30	11145	10654	8089
30	20022	20831	14864
30	20448	17752	13567
30	20375	18008	12187
30	15763	15684	11104
30	14263	12833	9265
30	28038	24517	17881
Institución	2021	2022	2022
30	86107	79919	56145
30	23056	20215	16002
30	12656	11634	8149
30	3234	3718	3134
30	4278	3649	2734
30	0	0	0
30	0	0	0
30	352	915	601
30	371	229	192

Padecimiento

Neumonías y bronconeumonías(J12-J18 EXCEPTO J18.2, J13 y J14)

Otitis media aguda(H65.0-H65.1)

Jurisdicción
01 Tierra Caliente
02 Norte
03 Centro
04 Montaña
05 Costa Grande
06 Costa chica
07 Acapulco
Institución
SSA
IMSS ORD
ISSSTE
OTRAS
IMSS SOL
DIF
PEMEX
SEDENA
SEMAR

Sem	2021	2022	
	Acum	F	M
30			
30	9	26	22
30	154	25	30
30	86	106	109
30	91	98	79
30	66	29	30
30	276	79	65
30	139	62	76
Institución	2021	2022	2022
30	656	326	304
30	106	31	28
30	2	19	13
30	0	12	10
30	17	3	7
30	0	0	0
30	0	0	0
30	25	34	47
30	15	0	2

Sem	2021	2022	
	Acum	F	M
30			
30	541	391	273
30	669	739	406
30	435	551	402
30	502	455	256
30	967	541	339
30	802	623	428
30	1013	629	366
Institución	2021	2022	2022
30	4029	3031	1789
30	13	7	7
30	505	506	333
30	127	178	144
30	239	150	134
30	0	0	0
30	0	0	0
30	11	57	60
30	5	0	3



Padecimiento

Tuberculosis respiratoria(A15-A16)

COVID-19(U07.1)

Padecimiento
Jurisdicción
01 Tierra Caliente
02 Norte
03 Centro
04 Montaña
05 Costa Grande
06 Costa chica
07 Acapulco
Institución
SSA
IMSS ORD
ISSSTE
OTRAS
IMSS SOL
DIF
PEMEX
SEDENA
SEMAR

Sem	2021	2022	
	Acum	F	M
30			
30	66	3	4
30	143	43	44
30	509	47	45
30	75	29	9
30	217	46	71
30	482	274	274
30	762	225	334
30	1819	492	524
30	372	165	245
30	26	4	5
30	3	0	0
30	9	0	0
30	0	0	0
30	0	0	0
30	17	5	3
30	8	1	4

Sem	2021	2022	
	Acum	F	M
30			
30	4091	589	397
30	7504	5230	3969
30	13115	8786	6119
30	2792	842	472
30	6072	1285	953
30	6061	1956	1302
30	29758	22946	18823
30	39713	17369	13297
30	25667	20401	16157
30	3263	3317	2104
30	194	291	240
30	77	68	37
30	0	0	0
30	0	0	0
30	240	75	51
30	239	113	149



Padecimiento

Sífilis congénita(A50)

Sífilis adquirida(A51-A53)

Jurisdicción
01 Tierra Caliente
02 Norte
03 Centro
04 Montaña
05 Costa Grande
06 Costa chica
07 Acapulco
Institución
SSA
IMSS ORD
ISSSTE
OTRAS
IMSS SOL
DIF
PEMEX
SEDENA
SEMAR

Sem	2021	2022	
	Acum	F	M
30			
30	0	0	0
30	0	0	0
30	0	0	1
30	0	0	0
30	0	0	1
30	0	0	0
30	0	2	1
Institución	2021	2022	2022
30	0	2	3
30	0	0	0
30	0	0	0
30	0	0	0
30	0	0	0
30	0	0	0
30	0	0	0
30	0	0	0
30	0	0	0
30	0	0	0
30	0	0	0
30	0	0	0
30	0	0	0
30	0	0	0

Sem	2021	2022	
	Acum	F	M
30			
30	6	1	10
30	1	1	3
30	57	9	36
30	1	0	0
30	7	14	3
30	8	8	7
30	103	24	36
Institución	2021	2022	2022
30	172	49	79
30	10	5	8
30	0	1	5
30	0	0	0
30	0	0	0
30	0	0	0
30	0	0	0
30	0	0	0
30	1	2	3
30	0	0	0

Padecimiento

Infección gonocócica del tracto genitourinario(A54.0-A54.2)

Linfogranuloma venéreo por clamidias(A55)

Jurisdicción
01 Tierra Caliente
02 Norte
03 Centro
04 Montaña
05 Costa Grande
06 Costa chica
07 Acapulco
Institución
SSA
IMSS ORD
ISSSTE
OTRAS
IMSS SOL
DIF
PEMEX
SEDENA
SEMAR

Sem	2021	2022	
	Acum	F	M
30			
30	5	11	1
30	19	14	2
30	23	10	7
30	227	222	14
30	21	17	4
30	8	11	3
30	11	6	5
Institución	2021	2022	2022
30	306	287	30
30	2	4	5
30	0	0	0
30	4	0	0
30	2	0	1
30	0	0	0
30	0	0	0
30	0	0	0
30	0	0	0
30	0	0	0
30	0	0	0
30	0	0	0
30	0	0	0
30	0	0	0
30	0	0	0

Sem	2021	2022	
	Acum	F	M
30			
30	0	0	0
30	0	0	0
30	0	0	3
30	0	0	0
30	1	0	0
30	0	0	0
30	0	0	0
30	0	0	0
30	0	0	0
30	0	0	0
30	0	0	0
30	0	0	0
30	0	0	0
30	0	0	0
30	0	0	0



Padecimiento

Chancro blando(A57)

Tricomoniasis urogenital(A59.0)

Jurisdicción
01 Tierra Caliente
02 Norte
03 Centro
04 Montaña
05 Costa Grande
06 Costa chica
07 Acapulco
Institución
SSA
IMSS ORD
ISSSTE
OTRAS
IMSS SOL
DIF
PEMEX
SEDENA
SEMAR

Sem	2021	2022	
	Acum	F	M
30			
30	1	0	2
30	1	1	1
30	1	0	0
30	2	0	0
30	1	0	0
30	0	0	1
30	4	2	4
Institución	2021	F	M
30	5	3	5
30	4	0	3
30	0	0	0
30	0	0	0
30	0	0	0
30	0	0	0
30	0	0	0
30	1	0	0
30	0	0	0

Sem	2021	2022	
	Acum	F	M
30			
30	33	49	4
30	29	61	1
30	56	45	2
30	70	32	1
30	44	71	1
30	70	40	1
30	94	50	0
Institución	2021	F	M
30	359	321	7
30	26	18	3
30	6	8	0
30	0	0	0
30	5	1	0
30	0	0	0
30	0	0	0
30	0	0	0
30	0	0	0

Padecimiento

Herpes genital(A60.0)

Vulvovaginitis(N76)

Jurisdicción
01 Tierra Caliente
02 Norte
03 Centro
04 Montaña
05 Costa Grande
06 Costa chica
07 Acapulco
Institución
SSA
IMSS ORD
ISSSTE
OTRAS
IMSS SOL
DIF
PEMEX
SEDENA
SEMAR

Sem	2021	2022	
	Acum	F	M
30			
30	1	6	2
30	14	8	2
30	11	6	1
30	2	1	0
30	14	11	7
30	6	6	3
30	54	28	22
Institución	2021	F	M
30	41	38	15
30	53	25	21
30	4	2	0
30	1	0	0
30	1	0	1
30	0	0	0
30	0	0	0
30	2	1	0
30	0	0	0

Sem	2021	2022	
	Acum	F	M
30			
30	607	663	0
30	1332	1577	0
30	1703	2395	0
30	1830	1736	0
30	1151	1475	0
30	1030	863	0
30	1290	1389	0
Institución	2021	F	M
30	7097	7984	0
30	920	938	0
30	348	539	0
30	62	130	0
30	473	375	0
30	0	0	0
30	0	0	0
30	43	123	0
30	0	9	0



Padecimiento

Síndrome de inmunodeficiencia adquirida(B20-B24)

Candidiasis urogenital(B37.3-B37.4)

Jurisdicción
01 Tierra Caliente
02 Norte
03 Centro
04 Montaña
05 Costa Grande
06 Costa chica
07 Acapulco
Institución
SSA
IMSS ORD
ISSSTE
OTRAS
IMSS SOL
DIF
PEMEX
SEDENA
SEMAR

Sem	2021	2022	
	Acum	F	M
30			
30	0	0	0
30	0	0	0
30	0	0	0
30	0	0	0
30	0	0	0
30	0	0	0
30	0	0	0
30	0	0	0
30	0	0	0
30	0	0	0
30	0	0	0
30	0	0	0
30	0	0	0
30	0	0	0
30	0	0	0
30	0	0	0
30	0	0	0

Sem	2021	2022	
	Acum	F	M
30			
30	293	242	25
30	286	243	16
30	356	656	23
30	168	147	8
30	430	399	19
30	284	308	12
30	520	478	20
30	1995	2029	100
30	233	217	12
30	39	53	3
30	6	88	3
30	51	68	4
30	0	0	0
30	0	0	0
30	13	15	1
30	0	3	0

Padecimiento

Infección asintomática por VIH(Z21)

Jurisdicción
01 Tierra Caliente
02 Norte
03 Centro
04 Montaña
05 Costa Grande
06 Costa chica
07 Acapulco
Institución
SSA
IMSS ORD
ISSSTE
OTRAS
IMSS SOL
DIF
PEMEX
SEDENA
SEMAR

Sem	2021	2022	
	Acum	F	M
30			
30	0	0	0
30	0	0	0
30	0	0	0
30	0	0	0
30	0	0	0
30	0	0	0
30	0	0	0
30	0	0	0
30	0	0	0
30	0	0	0
30	0	0	0
30	0	0	0
30	0	0	0
30	0	0	0
30	0	0	0
30	0	0	0
30	0	0	0



Padecimiento

Tifo epidémico(A75.0)

Tifo murino(A75.2)

Padecimiento
Jurisdicción
01 Tierra Caliente
02 Norte
03 Centro
04 Montaña
05 Costa Grande
06 Costa chica
07 Acapulco
Institución
SSA
IMSS ORD
ISSSTE
OTRAS
IMSS SOL
DIF
PEMEX
SEDENA
SEMAR

Sem	2021	2022	
	Acum	F	M
30			
30	0	0	0
30	0	0	0
30	0	0	0
30	0	0	0
30	0	0	0
30	0	0	0
30	0	0	0
30	0	0	0
30	0	0	0
30	0	0	0
30	0	0	0
30	0	0	0
30	0	0	0
30	0	0	0

Sem	2021	2022	
	Acum	F	M
30			
30	0	0	0
30	0	0	0
30	0	0	0
30	0	0	0
30	0	0	0
30	0	0	0
30	0	0	0
30	0	0	0
30	0	0	0
30	0	0	0
30	0	0	0
30	0	0	0
30	0	0	0
30	0	0	0

Padecimiento

Otras rickettsiosis(A79)

Fiebre manchada(A77.0)

Padecimiento
Jurisdicción
01 Tierra Caliente
02 Norte
03 Centro
04 Montaña
05 Costa Grande
06 Costa chica
07 Acapulco
Institución
SSA
IMSS ORD
ISSSTE
OTRAS
IMSS SOL
DIF
PEMEX
SEDENA
SEMAR

Sem	2021	2022	
	Acum	F	M
30			
30	0	0	0
30	0	0	0
30	5	3	5
30	1	0	0
30	0	0	0
30	0	0	0
30	0	3	0
30	6	6	5
30	0	0	0
30	0	0	0
30	0	0	0
30	0	0	0
30	0	0	0
30	0	0	0
30	0	0	0
30	0	0	0
30	0	0	0

Sem	2021	2022	
	Acum	F	M
30			
30	0	0	0
30	0	0	0
30	0	3	2
30	0	0	0
30	0	0	0
30	0	0	0
30	0	0	0
30	0	0	0
30	0	0	0
30	0	0	0
30	0	0	0
30	0	0	0
30	0	0	0
30	0	0	0



Padecimiento

Dengue no grave(A90)

Dengue con signos de alarma(S/C)

Padecimiento
Jurisdicción
01 Tierra Caliente
02 Norte
03 Centro
04 Montaña
05 Costa Grande
06 Costa chica
07 Acapulco
Institución
SSA
IMSS ORD
ISSSTE
OTRAS
IMSS SOL
DIF
PEMEX
SEDENA
SEMAR

Sem	2021	2022	
	Acum	F	M
30			
30	144	26	21
30	212	58	44
30	105	29	27
30	84	126	98
30	32	1	4
30	174	54	44
30	284	165	147
Institución			
30	662	257	195
30	340	141	131
30	28	42	39
30	0	0	0
30	0	1	4
30	0	0	0
30	0	0	0
30	0	18	15
30	5	0	1

Sem	2021	2022	
	Acum	F	M
30			
30	8	1	0
30	44	6	21
30	29	11	9
30	20	16	18
30	19	0	0
30	59	26	15
30	90	48	38
Institución			
30	170	75	55
30	76	30	43
30	20	2	3
30	0	0	0
30	3	0	0
30	0	0	0
30	0	0	0
30	0	1	0
30	0	0	0

Padecimiento

Dengue grave(A91)

Enfermedad por virus Chikungunya(A92.0)

Padecimiento
Jurisdicción
01 Tierra Caliente
02 Norte
03 Centro
04 Montaña
05 Costa Grande
06 Costa chica
07 Acapulco
Institución
SSA
IMSS ORD
ISSSTE
OTRAS
IMSS SOL
DIF
PEMEX
SEDENA
SEMAR

Sem	2021	2022	
	Acum	F	M
30			
30	2	2	0
30	1	0	1
30	31	9	5
30	5	6	3
30	3	0	0
30	29	8	5
30	16	7	7
Institución			
30	78	31	21
30	7	1	0
30	2	0	0
30	0	0	0
30	0	0	0
30	0	0	0
30	0	0	0
30	0	0	0
30	0	0	0
30	0	0	0

Sem	2021	2022	
	Acum	F	M
30			
30	0	0	0
30	1	0	1
30	3	2	0
30	0	0	0
30	1	0	0
30	1	0	0
30	4	0	0
Institución			
30	4	1	0
30	4	1	1
30	2	0	0
30	0	0	0
30	0	0	0
30	0	0	0
30	0	0	0
30	0	0	0
30	0	0	0



Padecimiento

Fiebre del oeste del Nilo(A92.3)

Infección por virus Zika(U06.9)

Jurisdicción
01 Tierra Caliente
02 Norte
03 Centro
04 Montaña
05 Costa Grande
06 Costa chica
07 Acapulco
Institución
SSA
IMSS ORD
ISSSTE
OTRAS
IMSS SOL
DIF
PEMEX
SEDENA
SEMAR

Sem	2021	2022	
	Acum	F	M
30			
30	0	0	0
30	0	0	0
30	0	0	0
30	0	0	0
30	0	0	0
30	0	0	0
30	0	0	0
30	0	0	0
30	0	0	0
30	0	0	0
30	0	0	0
30	0	0	0
30	0	0	0
30	0	0	0

Sem	2021	2022	
	Acum	F	M
30			
30	0	0	0
30	6	2	1
30	6	0	0
30	0	0	0
30	1	0	0
30	1	0	0
30	0	0	0
30	12	2	0
30	2	0	1
30	0	0	0
30	0	0	0
30	0	0	0
30	0	0	0
30	0	0	0
30	0	0	0
30	0	0	0

Padecimiento

Paludismo por plasmodium falciparum(B50)

Paludismo por plasmodium vivax(B51)

Jurisdicción
01 Tierra Caliente
02 Norte
03 Centro
04 Montaña
05 Costa Grande
06 Costa chica
07 Acapulco
Institución
SSA
IMSS ORD
ISSSTE
OTRAS
IMSS SOL
DIF
PEMEX
SEDENA
SEMAR

Sem	2021	2022	
	Acum	F	M
30			
30	0	0	0
30	0	0	0
30	0	0	0
30	0	0	0
30	0	0	0
30	0	0	0
30	0	0	0
30	0	0	0
30	0	0	0
30	0	0	0
30	0	0	0
30	0	0	0
30	0	0	0
30	0	0	0

Sem	2021	2022	
	Acum	F	M
30			
30	0	0	0
30	0	0	0
30	0	1	0
30	0	0	0
30	0	0	0
30	0	0	0
30	0	0	0
30	0	0	0
30	0	1	0
30	0	0	0
30	0	0	0
30	0	0	0
30	0	0	0
30	0	0	0
30	0	0	0



Padecimiento

Brucelosis(A23)

Leptospirosis(A27)

Padecimiento
Jurisdicción
01 Tierra Caliente
02 Norte
03 Centro
04 Montaña
05 Costa Grande
06 Costa chica
07 Acapulco
Institución
SSA
IMSS ORD
ISSSTE
OTRAS
IMSS SOL
DIF
PEMEX
SEDENA
SEMAR

Sem	2021	2022	
	Acum	F	M
30			
30	2	1	0
30	3	0	0
30	15	2	2
30	11	21	23
30	6	0	0
30	6	0	0
30	10	2	2
30	47	25	25
30	5	0	1
30	1	0	0
30	0	1	0
30	0	0	0
30	0	0	0
30	0	0	0
30	0	0	1
30	0	0	0

Sem	2021	2022	
	Acum	F	M
30			
30	0	0	0
30	0	0	0
30	5	2	1
30	0	0	0
30	0	0	0
30	0	0	1
30	17	5	5
30	15	5	5
30	5	2	2
30	2	0	0
30	0	0	0
30	0	0	0
30	0	0	0
30	0	0	0
30	0	0	0
30	0	0	0

Padecimiento

Rabia humana(A82)

Teniasis(B68)

Padecimiento
Jurisdicción
01 Tierra Caliente
02 Norte
03 Centro
04 Montaña
05 Costa Grande
06 Costa chica
07 Acapulco
Institución
SSA
IMSS ORD
ISSSTE
OTRAS
IMSS SOL
DIF
PEMEX
SEDENA
SEMAR

Sem	2021	2022	
	Acum	F	M
30			
30	0	0	0
30	0	0	0
30	0	0	0
30	0	0	0
30	0	0	0
30	0	0	0
30	0	0	0
30	0	0	0
30	0	0	0
30	0	0	0
30	0	0	0
30	0	0	0
30	0	0	0
30	0	0	0

Sem	2021	2022	
	Acum	F	M
30			
30	0	0	0
30	0	0	0
30	1	0	0
30	0	0	0
30	0	0	0
30	0	0	0
30	0	0	0
30	0	0	1
30	1	0	0
30	0	0	1
30	0	0	0
30	0	0	0
30	0	0	0
30	0	0	0
30	0	0	0
30	0	0	0



Padecimiento

Cisticercosis(B69)

Triquinosis(B75)

Padecimiento
Jurisdicción
01 Tierra Caliente
02 Norte
03 Centro
04 Montaña
05 Costa Grande
06 Costa chica
07 Acapulco
Institución
SSA
IMSS ORD
ISSSTE
OTRAS
IMSS SOL
DIF
PEMEX
SEDENA
SEMAR

Sem	2021	2022	
	Acum	F	M
30			
30	0	0	0
30	2	0	0
30	0	1	0
30	0	0	0
30	0	1	0
30	0	0	0
30	0	0	2
30	1	1	0
30	0	1	2
30	1	0	0
30	0	0	0
30	0	0	0
30	0	0	0
30	0	0	0
30	0	0	0
30	0	0	0
30	0	0	0

Sem	2021	2022	
	Acum	F	M
30			
30	1	0	0
30	0	0	0
30	0	0	0
30	0	0	0
30	0	0	0
30	0	0	0
30	0	0	0
30	1	2	0
30	2	2	0
30	0	0	0
30	0	0	0
30	0	0	0
30	0	0	0
30	0	0	0
30	0	0	0
30	0	0	0



Padecimiento

Erisipela(A46)

Escarlatina(A38)

Jurisdicción
01 Tierra Caliente
02 Norte
03 Centro
04 Montaña
05 Costa Grande
06 Costa chica
07 Acapulco
Institución
SSA
IMSS ORD
ISSSTE
OTRAS
IMSS SOL
DIF
PEMEX
SEDENA
SEMAR

Sem	2021	2022	
	Acum	F	M
30			
30	1	2	3
30	9	3	7
30	4	3	3
30	12	2	4
30	15	2	5
30	8	5	8
30	81	31	36
30	44	18	18
30	78	28	43
30	0	2	4
30	0	0	0
30	4	0	0
30	0	0	0
30	0	0	0
30	4	0	1
30	0	0	0

Sem	2021	2022	
	Acum	F	M
30			
30	1	0	0
30	0	0	0
30	0	0	2
30	0	2	2
30	1	0	0
30	0	2	2
30	2	2	1
30	0	6	6
30	2	0	1
30	0	0	0
30	0	0	0
30	1	0	0
30	0	0	0
30	0	0	0
30	0	0	0
30	1	0	0



Padecimiento

Mal del pinto(A67)

Tuberculosis otras formas(A17.1, A17.8, A17.9, A18-A19)

Jurisdicción
01 Tierra Caliente
02 Norte
03 Centro
04 Montaña
05 Costa Grande
06 Costa chica
07 Acapulco
Institución
SSA
IMSS ORD
ISSSTE
OTRAS
IMSS SOL
DIF
PEMEX
SEDENA
SEMAR

Sem	2021	2022	
	Acum	F	M
30			
30	0	0	0
30	0	0	0
30	0	0	0
30	0	1	0
30	1	0	0
30	0	0	0
30	1	0	1
Institución	2021	F	M
30	0	1	0
30	2	0	1
30	0	0	0
30	0	0	0
30	0	0	0
30	0	0	0
30	0	0	0
30	0	0	0
30	0	0	0
30	0	0	0

Sem	2021	2022	
	Acum	F	M
30			
30	0	1	0
30	6	1	0
30	12	4	7
30	1	1	3
30	4	2	2
30	5	0	<
30	39	20	30
Institución	2021	F	M
30	45	23	35
30	16	3	6
30	5	1	0
30	0	0	0
30	0	0	0
30	0	0	0
30	0	0	0
30	0	0	0
30	1	2	0
30	0	0	1

Padecimiento

Lepra(A30)

Hepatitis vírica C(B17.1, B18.2)

Jurisdicción
01 Tierra Caliente
02 Norte
03 Centro
04 Montaña
05 Costa Grande
06 Costa chica
07 Acapulco
Institución
SSA
IMSS ORD
ISSSTE
OTRAS
IMSS SOL
DIF
PEMEX
SEDENA
SEMAR

Sem	2021	2022	
	Acum	F	M
30			
30	0	0	1
30	0	0	0
30	1	1	2
30	0	0	0
30	2	0	0
30	0	0	0
30	9	0	1
Institución	2021	F	M
30	7	1	3
30	5	0	0
30	0	0	0
30	0	0	0
30	0	0	0
30	0	0	0
30	0	0	0
30	0	0	0
30	0	0	1
30	0	0	0

Sem	2021	2022	
	Acum	F	M
30			
30	1	0	0
30	2	0	0
30	51	2	9
30	0	0	3
30	15	1	3
30	0	0	0
30	42	5	23
Institución	2021	F	M
30	101	3	31
30	9	1	4
30	0	4	3
30	0	0	0
30	0	0	0
30	0	0	0
30	0	0	0
30	0	0	0
30	1	0	0



Padecimiento

Otras hepatitis víricas(B17-B19 excepto B17.1, B18.2)

Conjuntivitis epidémica aguda hemorrágica(B30.3)

Jurisdicción
01 Tierra Caliente
02 Norte
03 Centro
04 Montaña
05 Costa Grande
06 Costa chica
07 Acapulco
Institución
SSA
IMSS ORD
ISSSTE
OTRAS
IMSS SOL
DIF
PEMEX
SEDENA
SEMAR

Sem	2021	2022	
	Acum	F	M
30			
30	0	0	0
30	0	0	0
30	4	3	8
30	0	1	2
30	1	0	0
30	3	6	3
30	14	14	38
Institución	2021	F	M
30	10	19	41
30	3	4	5
30	1	1	2
30	0	0	1
30	0	0	0
30	0	0	0
30	0	0	0
30	0	0	0
30	5	0	2
30	3	0	0

Sem	2021	2022	
	Acum	F	M
30			
30	1	0	0
30	0	1	0
30	0	0	1
30	0	0	0
30	0	0	1
30	0	0	<
30	7	1	1
Institución	2021	F	M
30	8	0	2
30	0	0	0
30	0	1	1
30	0	0	0
30	0	0	0
30	0	0	0
30	0	0	0
30	0	1	0
30	0	0	0

Padecimiento

Tripanosomiasis americana (enfermedad de Chagas) aguda (para 2017)(B57.0-B57.1)

Tripanosomiasis americana (enfermedad de Chagas) crónica (para 2017)(B57.2-B57.5)

Jurisdicción
01 Tierra Caliente
02 Norte
03 Centro
04 Montaña
05 Costa Grande
06 Costa chica
07 Acapulco
Institución
SSA
IMSS ORD
ISSSTE
OTRAS
IMSS SOL
DIF
PEMEX
SEDENA
SEMAR

Sem	2021	2022	
	Acum	F	M
30			
30	0	0	0
30	0	1	2
30	0	0	0
30	0	0	0
30	0	0	0
30	0	0	0
30	0	3	2
Institución	2021	F	M
30	0	4	4
30	0	0	0
30	0	0	0
30	0	0	0
30	0	0	0
30	0	0	0
30	0	0	0
30	0	0	0
30	0	0	0
30	0	0	0

Sem	2021	2022	
	Acum	F	M
30			
30	1	0	0
30	1	2	0
30	0	1	0
30	0	0	0
30	0	0	0
30	0	0	0
30	1	0	1
Institución	2021	F	M
30	2	3	0
30	1	0	1
30	0	0	0
30	0	0	0
30	0	0	0
30	0	0	0
30	0	0	0
30	0	0	0
30	0	0	0



Padecimiento

Toxoplasmosis(B58)

Meningoencefalitis amebiana primaria(B60.2)

Jurisdicción
01 Tierra Caliente
02 Norte
03 Centro
04 Montaña
05 Costa Grande
06 Costa chica
07 Acapulco
Institución
SSA
IMSS ORD
ISSSTE
OTRAS
IMSS SOL
DIF
PEMEX
SEDENA
SEMAR

Sem	2021	2022	
	Acum	F	M
30			
30	0	0	0
30	0	0	0
30	0	2	0
30	0	0	0
30	0	0	0
30	0	0	0
30	0	3	3
Institución	2021	F	M
30	0	2	2
30	0	0	1
30	0	1	0
30	0	0	0
30	0	0	0
30	0	0	0
30	0	0	0
30	0	0	0
30	0	2	0
30	0	0	0

Sem	2021	2022	
	Acum	F	M
30			
30	0	0	0
30	0	0	0
30	0	0	0
30	0	0	0
30	0	0	0
30	0	0	0
30	0	0	<
30	0	0	0
Institución	2021	F	M
30	0	0	0
30	0	0	0
30	0	0	0
30	0	0	0
30	0	0	0
30	0	0	0
30	0	0	0
30	0	0	0
30	0	0	0
30	0	0	0

Padecimiento

Escabiosis(B86)

Conjuntivitis mucopurulenta(H10.0)

Jurisdicción
01 Tierra Caliente
02 Norte
03 Centro
04 Montaña
05 Costa Grande
06 Costa chica
07 Acapulco
Institución
SSA
IMSS ORD
ISSSTE
OTRAS
IMSS SOL
DIF
PEMEX
SEDENA
SEMAR

Sem	2021	2022	
	Acum	F	M
30			
30	27	20	23
30	55	34	36
30	101	97	68
30	133	79	41
30	169	58	48
30	252	124	86
30	614	371	256
Institución	2021	F	M
30	890	471	324
30	391	232	160
30	9	7	5
30	22	16	23
30	16	14	9
30	0	0	0
30	0	0	0
30	16	41	37
30	7	2	0

Sem	2021	2022	
	Acum	F	M
30			
30	0	0	0
30	0	0	0
30	0	0	0
30	0	0	0
30	0	0	0
30	0	0	0
30	0	0	0
30	0	0	0
30	0	0	0
30	0	0	0
30	0	0	0
30	0	0	0
30	0	0	0
30	0	0	0



Padecimiento

Infección asociada a la atención de la salud(S/C)

Jurisdicción
01 Tierra Caliente
02 Norte
03 Centro
04 Montaña
05 Costa Grande
06 Costa chica
07 Acapulco
Institución
SSA
IMSS ORD
ISSSTE
OTRAS
IMSS SOL
DIF
PEMEX
SEDENA
SEMAR

Sem	2021	2022	
	Acum	F	M
30			
30	0	0	0
30	29	18	19
30	156	5	3
30	12	4	3
30	0	0	1
30	3	1	0
30	155	8	7
Institución			
30	259	22	23
30	24	11	9
30	72	3	0
30	0	0	0
30	0	0	1
30	0	0	0
30	0	0	0
30	0	0	0
30	0	0	0
30	0	0	0



Padecimiento

Síndrome meníngeo(G00-G03 excepto G00.0, G00.1)

Infección de vías urinarias(N30, N34, N39.0)

Jurisdicción
01 Tierra Caliente
02 Norte
03 Centro
04 Montaña
05 Costa Grande
06 Costa chica
07 Acapulco
Institución
SSA
IMSS ORD
ISSSTE
OTRAS
IMSS SOL
DIF
PEMEX
SEDENA
SEMAR

Sem	2021	2022	
	Acum	F	M
30			
30	0	0	0
30	0	0	0
30	8	16	3
30	0	0	0
30	1	0	0
30	0	0	0
30	2	0	0
Institución	2021	F	M
30	4	7	3
30	0	0	0
30	6	9	0
30	0	0	0
30	1	0	0
30	0	0	0
30	0	0	0
30	0	0	0
30	0	0	0

Sem	2021	2022	
	Acum	F	M
30			
30	3065	2539	786
30	6419	6152	1506
30	5889	6258	1058
30	4546	4014	630
30	5421	4608	1071
30	5489	5495	<
30	11597	9817	2948
Institución	2021	F	M
30	26716	25299	4096
30	10385	8555	2758
30	3053	2763	1188
30	847	839	313
30	1003	793	297
30	0	0	0
30	0	0	0
30	287	533	184
30	135	101	34

Padecimiento

Enfermedad febril exantemática(U97)

Parálisis flácida aguda(U98)

Jurisdicción
01 Tierra Caliente
02 Norte
03 Centro
04 Montaña
05 Costa Grande
06 Costa chica
07 Acapulco
Institución
SSA
IMSS ORD
ISSSTE
OTRAS
IMSS SOL
DIF
PEMEX
SEDENA
SEMAR

Sem	2021	2022	
	Acum	F	M
30			
30	0	0	0
30	2	3	2
30	6	1	3
30	0	0	0
30	0	0	0
30	0	0	0
30	6	2	3
Institución	2021	F	M
30	5	0	2
30	9	5	6
30	0	1	0
30	0	0	0
30	0	0	0
30	0	0	0
30	0	0	0
30	0	0	0
30	0	0	0
30	0	0	0

Sem	2021	2022	
	Acum	F	M
30			
30	0	0	0
30	1	0	0
30	1	1	1
30	0	0	0
30	0	0	0
30	0	0	0
30	0	8	2
Institución	2021	F	M
30	2	6	2
30	0	3	1
30	0	0	0
30	0	0	0
30	0	0	0
30	0	0	0
30	0	0	0
30	0	0	0



Padecimiento

Síndrome coqueluchoide(U99)

Jurisdicción
01 Tierra Caliente
02 Norte
03 Centro
04 Montaña
05 Costa Grande
06 Costa chica
07 Acapulco
Institución
SSA
IMSS ORD
ISSSTE
OTRAS
IMSS SOL
DIF
PEMEX
SEDENA
SEMAR

Sem	2021	2022	
	Acum	F	M
30			
30	0	0	0
30	0	0	0
30	1	1	0
30	1	0	0
30	0	0	1
30	0	0	0
30	5	5	4
Institución			
30	3	1	0
30	4	5	5
30	0	0	0
30	0	0	0
30	0	0	0
30	0	0	0
30	0	0	0
30	0	0	0
30	0	0	0
30	0	0	0



Padecimiento

Intoxicación por plaguicidas(T60)

Intoxicación por ponzoña de animales(T63, X21, X27, EXCEPTO T63.2)

Jurisdicción
01 Tierra Caliente
02 Norte
03 Centro
04 Montaña
05 Costa Grande
06 Costa chica
07 Acapulco
Institución
SSA
IMSS ORD
ISSSTE
OTRAS
IMSS SOL
DIF
PEMEX
SEDENA
SEMAR

Sem	2021	2022		
	Acum	F	M	
30				
30	2	0	0	
30	5	3	5	
30	44	15	16	
30	52	17	20	
30	0	0	0	
30	10	7	13	
30	4	8	7	
Institución	2021	2022	2022	
SSA	30	112	44	53
IMSS ORD	30	2	4	4
ISSSTE	30	1	2	2
OTRAS	30	0	0	0
IMSS SOL	30	2	0	0
DIF	30	0	0	0
PEMEX	30	0	0	0
SEDENA	30	0	0	2
SEMAR	30	0	0	0

Sem	2021	2022		
	Acum	F	M	
30				
30	10	5	7	
30	65	62	53	
30	35	17	19	
30	17	37	19	
30	24	25	39	
30	12	6	9	
30	123	82	82	
Institución	2021	2022	2022	
SSA	30	154	139	142
IMSS ORD	30	101	69	63
ISSSTE	30	14	19	16
OTRAS	30	2	2	0
IMSS SOL	30	7	5	6
DIF	30	0	0	0
PEMEX	30	0	0	0
SEDENA	30	6	0	1
SEMAR	30	2	0	0

Padecimiento

Tracoma(A71)

Efectos del calor y de la luz(T67, X30)

Jurisdicción
01 Tierra Caliente
02 Norte
03 Centro
04 Montaña
05 Costa Grande
06 Costa chica
07 Acapulco
Institución
SSA
IMSS ORD
ISSSTE
OTRAS
IMSS SOL
DIF
PEMEX
SEDENA
SEMAR

Sem	2021	2022		
	Acum	F	M	
30				
30	0	0	0	
30	0	0	0	
30	0	0	0	
30	0	0	0	
30	0	0	0	
30	0	0	0	
30	0	0	0	
Institución	2021	2022	2022	
SSA	30	0	0	0
IMSS ORD	30	0	0	0
ISSSTE	30	0	0	0
OTRAS	30	0	0	0
IMSS SOL	30	0	0	0
DIF	30	0	0	0
PEMEX	30	0	0	0
SEDENA	30	0	0	0
SEMAR	30	0	0	0

Sem	2021	2022		
	Acum	F	M	
30				
30	0	1	1	
30	0	0	0	
30	0	0	0	
30	0	0	0	
30	0	0	0	
30	0	0	1	
30	0	0	0	
Institución	2021	2022	2022	
SSA	30	0	0	1
IMSS ORD	30	0	0	0
ISSSTE	30	0	1	1
OTRAS	30	0	0	0
IMSS SOL	30	0	0	0
DIF	30	0	0	0
PEMEX	30	0	0	0
SEDENA	30	0	0	0
SEMAR	30	0	0	0



Padecimiento

Bocio endémico(E01)

Dengue no grave(A90)

Jurisdicción
01 Tierra Caliente
02 Norte
03 Centro
04 Montaña
05 Costa Grande
06 Costa chica
07 Acapulco
Institución
SSA
IMSS ORD
ISSSTE
OTRAS
IMSS SOL
DIF
PEMEX
SEDENA
SEMAR

Sem	2021	2022	
	Acum	F	M
30			
30	1	2	0
30	2	0	0
30	9	10	3
30	8	6	0
30	0	0	0
30	11	8	0
30	6	5	1
Institución	2021	2022	
SSA	35	28	4
IMSS ORD	0	0	0
ISSSTE	1	2	0
OTRAS	1	0	0
IMSS SOL	0	0	0
DIF	0	0	0
PEMEX	0	0	0
SEDENA	0	1	0
SEMAR	0	0	0

Sem	2021	2022	
	Acum	F	M
30			
30	144	26	21
30	212	58	44
30	105	29	27
30	84	126	98
30	32	1	4
30	174	54	44
30	284	165	147
Institución	2021	2022	
SSA	662	257	195
IMSS ORD	340	141	131
ISSSTE	28	42	39
OTRAS	0	0	0
IMSS SOL	0	1	4
DIF	0	0	0
PEMEX	0	0	0
SEDENA	0	18	15
SEMAR	5	0	1

Padecimiento

Diabetes mellitus no insulínica (Tipo II)(E11-E14)

Intoxicación aguda por alcohol(F10.0)

Jurisdicción
01 Tierra Caliente
02 Norte
03 Centro
04 Montaña
05 Costa Grande
06 Costa chica
07 Acapulco
Institución
SSA
IMSS ORD
ISSSTE
OTRAS
IMSS SOL
DIF
PEMEX
SEDENA
SEMAR

Sem	2021	2022	
	Acum	F	M
30			
30	328	242	117
30	821	802	468
30	852	999	548
30	507	263	175
30	516	624	471
30	178	140	72
30	1657	1915	1122
Institución	2021	2022	
SSA	2206	2366	1273
IMSS ORD	1030	600	402
ISSSTE	1294	1659	1018
OTRAS	14	39	30
IMSS SOL	61	29	21
DIF	0	0	0
PEMEX	0	0	0
SEDENA	136	144	98
SEMAR	118	148	131

Sem	2021	2022	
	Acum	F	M
30			
30	3	1	7
30	62	13	99
30	27	28	50
30	46	8	44
30	7	12	14
30	30	10	23
30	48	30	42
Institución	2021	2022	
SSA	175	75	238
IMSS ORD	43	21	25
ISSSTE	1	3	12
OTRAS	0	0	0
IMSS SOL	4	0	1
DIF	0	0	0
PEMEX	0	0	0
SEDENA	0	3	3
SEMAR	0	0	0



Padecimiento

Fiebre reumática aguda(I00-I02)

Hipertensión arterial(I10-I15)

Jurisdicción
01 Tierra Caliente
02 Norte
03 Centro
04 Montaña
05 Costa Grande
06 Costa chica
07 Acapulco
Institución
SSA
IMSS ORD
ISSSTE
OTRAS
IMSS SOL
DIF
PEMEX
SEDENA
SEMAR

Sem	2021	2022	
	Acum	F	M
30			
30	0	2	0
30	4	2	2
30	4	3	2
30	0	1	1
30	1	0	0
30	1	0	2
30	4	1	3
Institución	2021	F	M
30	9	8	8
30	1	0	0
30	4	1	2
30	0	0	0
30	0	0	0
30	0	0	0
30	0	0	0
30	0	0	0
30	0	0	0
30	0	0	0

Sem	2021	2022	
	Acum	F	M
30			
30	303	259	153
30	639	678	465
30	788	781	513
30	422	249	172
30	493	461	356
30	94	94	72
30	1514	1966	1262
Institución	2021	F	M
30	1756	2027	1189
30	921	574	509
30	1207	1494	1025
30	33	103	61
30	69	15	20
30	0	0	0
30	0	0	0
30	195	196	125
30	72	79	64

Padecimiento

Enfermedad isquémica del corazón(I20-I25)

Enfermedad cerebrovascular(I60-I67, I69)

Jurisdicción
01 Tierra Caliente
02 Norte
03 Centro
04 Montaña
05 Costa Grande
06 Costa chica
07 Acapulco
Institución
SSA
IMSS ORD
ISSSTE
OTRAS
IMSS SOL
DIF
PEMEX
SEDENA
SEMAR

Sem	2021	2022	
	Acum	F	M
30			
30	3	3	7
30	2	7	11
30	24	40	48
30	11	8	8
30	1	1	1
30	0	1	0
30	79	65	113
Institución	2021	F	M
30	32	51	54
30	56	55	96
30	2	9	16
30	0	0	0
30	0	0	1
30	0	0	0
30	0	0	0
30	0	0	0
30	17	9	20
30	13	1	1

Sem	2021	2022	
	Acum	F	M
30			
30	0	2	1
30	33	33	31
30	46	47	52
30	32	12	14
30	27	13	11
30	0	4	5
30	137	160	149
Institución	2021	F	M
30	96	77	84
30	87	118	105
30	43	65	56
30	0	0	0
30	0	0	1
30	0	0	0
30	0	0	0
30	24	10	15
30	25	1	2



Padecimiento

Insuficiencia venosa periférica(I87.2)

Asma(J45, J46)

Jurisdicción
01 Tierra Caliente
02 Norte
03 Centro
04 Montaña
05 Costa Grande
06 Costa chica
07 Acapulco
Institución
SSA
IMSS ORD
ISSSTE
OTRAS
IMSS SOL
DIF
PEMEX
SEDENA
SEMAR

Sem	2021	2022		
	Acum	F	M	
30				
30	59	51	17	
30	174	230	48	
30	133	186	59	
30	20	34	10	
30	80	75	31	
30	32	34	10	
30	489	617	229	
Institución	2021	2022	2022	
SSA	30	167	263	77
IMSS ORD	30	682	704	237
ISSSTE	30	70	99	39
OTRAS	30	2	7	4
IMSS SOL	30	15	1	1
DIF	30	0	0	0
PEMEX	30	0	0	0
SEDENA	30	51	152	46
SEMAR	30	0	1	0

Sem	2021	2022		
	Acum	F	M	
30				
30	63	56	36	
30	56	76	46	
30	246	148	75	
30	42	27	13	
30	93	86	41	
30	45	40	24	
30	206	213	180	
Institución	2021	2022	2022	
SSA	30	363	273	146
IMSS ORD	30	288	267	180
ISSSTE	30	54	67	69
OTRAS	30	3	4	2
IMSS SOL	30	24	11	6
DIF	30	0	0	0
PEMEX	30	0	0	0
SEDENA	30	9	23	10
SEMAR	30	10	1	2

Padecimiento

Giardiasis(A07.1)

Úlceras, gastritis y duodenitis(K25-K29)

Jurisdicción
01 Tierra Caliente
02 Norte
03 Centro
04 Montaña
05 Costa Grande
06 Costa chica
07 Acapulco
Institución
SSA
IMSS ORD
ISSSTE
OTRAS
IMSS SOL
DIF
PEMEX
SEDENA
SEMAR

Sem	2021	2022		
	Acum	F	M	
30				
30	9	6	3	
30	5	3	11	
30	19	20	14	
30	14	8	1	
30	17	46	24	
30	88	21	12	
30	81	99	83	
Institución	2021	2022	2022	
SSA	30	215	179	119
IMSS ORD	30	9	18	27
ISSSTE	30	1	2	0
OTRAS	30	0	0	0
IMSS SOL	30	8	1	0
DIF	30	0	0	0
PEMEX	30	0	0	0
SEDENA	30	0	3	2
SEMAR	30	0	0	0

Sem	2021	2022		
	Acum	F	M	
30				
30	992	819	357	
30	1708	1424	757	
30	1719	1483	690	
30	1202	870	257	
30	1476	1150	624	
30	1636	1203	600	
30	3196	2222	1184	
Institución	2021	2022	2022	
SSA	30	8079	6113	2667
IMSS ORD	30	2008	1406	795
ISSSTE	30	872	870	488
OTRAS	30	141	214	149
IMSS SOL	30	701	468	321
DIF	30	0	0	0
PEMEX	30	0	0	0
SEDENA	30	83	98	48
SEMAR	30	45	2	1



Padecimiento

Enfermedad alcohólica del hígado(K70 EXCEPTO K70.3)

Cirrosis hepática alcohólica(K70.3)

Jurisdicción
01 Tierra Caliente
02 Norte
03 Centro
04 Montaña
05 Costa Grande
06 Costa chica
07 Acapulco
Institución
SSA
IMSS ORD
ISSSTE
OTRAS
IMSS SOL
DIF
PEMEX
SEDENA
SEMAR

Sem	2021	2022	
	Acum	F	M
30			
30	2	2	4
30	15	7	11
30	8	3	8
30	9	0	0
30	12	3	2
30	3	3	6
30	12	2	7
Institución	2021	F	M
30	44	15	25
30	4	1	4
30	11	2	4
30	0	0	0
30	0	2	2
30	0	0	0
30	0	0	0
30	1	0	3
30	1	0	0

Sem	2021	2022	
	Acum	F	M
30			
30	3	1	2
30	16	1	8
30	12	8	30
30	3	1	4
30	1	2	4
30	0	2	0
30	11	12	19
Institución	2021	F	M
30	34	23	49
30	0	0	0
30	2	3	8
30	0	0	0
30	0	1	0
30	0	0	0
30	0	0	0
30	10	0	7
30	0	0	3

Padecimiento

Cirrosis hepática no alcohólica(K74.6)

Hiperplasia de la próstata(N40)

Jurisdicción
01 Tierra Caliente
02 Norte
03 Centro
04 Montaña
05 Costa Grande
06 Costa chica
07 Acapulco
Institución
SSA
IMSS ORD
ISSSTE
OTRAS
IMSS SOL
DIF
PEMEX
SEDENA
SEMAR

Sem	2021	2022	
	Acum	F	M
30			
30	0	0	0
30	0	0	0
30	0	0	0
30	0	0	0
30	0	0	0
30	0	0	0
Institución	2021	F	M
30	0	0	0
30	0	0	0
30	0	0	0
30	0	0	0
30	0	0	0
30	0	0	0
30	0	0	0
30	0	0	0
30	0	0	0

Sem	2021	2022	
	Acum	F	M
30			
30	27	0	62
30	165	0	257
30	111	0	209
30	11	0	41
30	60	0	155
30	24	0	29
30	296	0	617
Institución	2021	F	M
30	94	0	218
30	450	0	823
30	107	0	238
30	3	0	2
30	4	0	5
30	0	0	0
30	0	0	0
30	36	0	81
30	0	0	3



Padecimiento

Edema, proteinuria y trastornos hipertensivos en el embarazo, parto y puerperio(O10-O16)

Diabetes mellitus en el embarazo(O24.4)

Jurisdicción
01 Tierra Caliente
02 Norte
03 Centro
04 Montaña
05 Costa Grande
06 Costa chica
07 Acapulco
Institución
SSA
IMSS ORD
ISSSTE
OTRAS
IMSS SOL
DIF
PEMEX
SEDENA
SEMAR

Sem	2021	2022		
	Acum	F	M	
30				
30	16	54	0	
30	123	129	0	
30	194	315	0	
30	457	498	0	
30	52	51	0	
30	14	25	0	
30	53	88	0	
Institución	2021	2022	2022	
SSA	30	803	1054	0
IMSS ORD	30	96	91	0
ISSSTE	30	2	0	0
OTRAS	30	0	0	0
IMSS SOL	30	4	8	0
DIF	30	0	0	0
PEMEX	30	0	0	0
SEDENA	30	4	7	0
SEMAR	30	0	0	0

Sem	2021	2022		
	Acum	F	M	
30				
30	0	0	0	
30	67	19	0	
30	17	23	0	
30	14	14	0	
30	3	7	0	
30	2	5	0	
30	23	76	0	
Institución	2021	2022	2022	
SSA	30	102	119	0
IMSS ORD	30	19	17	0
ISSSTE	30	3	5	0
OTRAS	30	0	0	0
IMSS SOL	30	2	1	0
DIF	30	0	0	0
PEMEX	30	0	0	0
SEDENA	30	0	2	0
SEMAR	30	0	0	0

Padecimiento

Quemaduras(T20-T32)

Intoxicación por monóxido de carbono(T58)

Jurisdicción
01 Tierra Caliente
02 Norte
03 Centro
04 Montaña
05 Costa Grande
06 Costa chica
07 Acapulco
Institución
SSA
IMSS ORD
ISSSTE
OTRAS
IMSS SOL
DIF
PEMEX
SEDENA
SEMAR

Sem	2021	2022		
	Acum	F	M	
30				
30	28	20	24	
30	42	34	29	
30	60	47	65	
30	64	51	41	
30	54	23	48	
30	26	20	20	
30	185	167	125	
Institución	2021	2022	2022	
SSA	30	258	180	210
IMSS ORD	30	144	124	98
ISSSTE	30	24	31	14
OTRAS	30	2	5	2
IMSS SOL	30	14	5	8
DIF	30	0	0	0
PEMEX	30	0	0	0
SEDENA	30	10	15	20
SEMAR	30	7	2	0

Sem	2021	2022		
	Acum	F	M	
30				
30	0	0	0	
30	1	0	0	
30	0	0	0	
30	0	0	0	
30	0	0	0	
30	0	0	0	
30	0	0	0	
30	1	1	0	
Institución	2021	2022	2022	
SSA	30	2	1	0
IMSS ORD	30	0	0	0
ISSSTE	30	0	0	0
OTRAS	30	0	0	0
IMSS SOL	30	0	0	0
DIF	30	0	0	0
PEMEX	30	0	0	0
SEDENA	30	0	0	0
SEMAR	30	0	0	0



Padecimiento

Intoxicación por plaguicidas(T60)

Intoxicación por ponzoña de animales(T63, X21, X27, EXCEPTO T63.2)

Jurisdicción
01 Tierra Caliente
02 Norte
03 Centro
04 Montaña
05 Costa Grande
06 Costa chica
07 Acapulco
Institución
SSA
IMSS ORD
ISSSTE
OTRAS
IMSS SOL
DIF
PEMEX
SEDENA
SEMAR

Sem	2021	2022	
	Acum	F	M
30			
30	2	0	0
30	5	3	5
30	44	15	16
30	52	17	20
30	0	0	0
30	10	7	13
30	4	8	7
Institución	2021	2022	
Acum	F	M	
30	112	44	53
30	2	4	4
30	1	2	2
30	0	0	0
30	2	0	0
30	0	0	0
30	0	0	0
30	0	0	2
30	0	0	0

Sem	2021	2022	
	Acum	F	M
30			
30	10	5	7
30	65	62	53
30	35	17	19
30	17	37	19
30	24	25	39
30	12	6	9
30	123	82	82
Institución	2021	2022	
Acum	F	M	
30	154	139	142
30	101	69	63
30	14	19	16
30	2	2	0
30	7	5	6
30	0	0	0
30	0	0	0
30	6	0	1
30	2	0	0

Padecimiento

Intoxicación por picadura de alacrán(T63.2, X22)

Efectos del calor y de la luz(T67, X30)

Jurisdicción
01 Tierra Caliente
02 Norte
03 Centro
04 Montaña
05 Costa Grande
06 Costa chica
07 Acapulco
Institución
SSA
IMSS ORD
ISSSTE
OTRAS
IMSS SOL
DIF
PEMEX
SEDENA
SEMAR

Sem	2021	2022	
	Acum	F	M
30			
30	1990	1085	1128
30	4724	2385	2287
30	4417	2228	2054
30	3447	2000	1649
30	1854	926	1099
30	3155	1339	1553
30	1607	910	761
Institución	2021	2022	
Acum	F	M	
30	19143	9884	9668
30	1280	615	514
30	407	223	184
30	0	0	4
30	346	138	147
30	0	0	0
30	0	0	0
30	0	0	0
30	11	13	14
30	7	0	0

Sem	2021	2022	
	Acum	F	M
30			
30	0	1	1
30	0	0	0
30	0	0	0
30	0	0	0
30	0	0	0
30	0	0	1
30	0	0	0
Institución	2021	2022	
Acum	F	M	
30	0	0	1
30	0	0	0
30	0	1	1
30	0	0	0
30	0	0	0
30	0	0	0
30	0	0	0
30	0	0	0
30	0	0	0



Padecimiento

Hipotermia(T68)

Contacto traumático con avispa, avispones y abejas(X23)

Jurisdicción
01 Tierra Caliente
02 Norte
03 Centro
04 Montaña
05 Costa Grande
06 Costa chica
07 Acapulco
Institución
SSA
IMSS ORD
ISSSTE
OTRAS
IMSS SOL
DIF
PEMEX
SEDENA
SEMAR

Sem	2021	2022	
	Acum	F	M
30			
30	0	0	0
30	0	0	0
30	0	0	0
30	0	1	0
30	0	0	0
30	0	0	0
30	0	0	0
30	0	0	0
30	0	0	0
30	0	0	0
30	0	0	0
30	0	0	0
30	0	0	0
30	0	0	0
30	0	0	0
30	0	0	0
30	0	0	0
30	0	0	0
30	0	0	0
30	0	0	0
30	0	0	0
30	0	0	0

Sem	2021	2022	
	Acum	F	M
30			
30	6	6	6
30	26	20	24
30	7	6	5
30	44	13	7
30	31	13	23
30	6	1	7
30	26	10	17
30	120	56	68
30	18	5	5
30	5	6	8
30	0	0	1
30	2	0	5
30	0	0	0
30	0	0	0
30	1	2	2
30	0	0	0

Padecimiento

Eventos supuestamente asociados a la vacunación (ESAVI)(Y58, Y59)

Jurisdicción
01 Tierra Caliente
02 Norte
03 Centro
04 Montaña
05 Costa Grande
06 Costa chica
07 Acapulco
Institución
SSA
IMSS ORD
ISSSTE
OTRAS
IMSS SOL
DIF
PEMEX
SEDENA
SEMAR

Sem	2021	2022	
	Acum	F	M
30			
30	3	0	0
30	115	4	9
30	125	2	2
30	53	11	5
30	83	8	4
30	13	1	0
30	318	66	42
30	239	11	5
30	461	74	54
30	8	4	1
30	0	0	0
30	2	3	2
30	0	0	0
30	0	0	0
30	0	0	0
30	0	0	0
30	0	0	0



Padecimiento

Desnutrición leve(E44.1)

Desnutrición moderada(E44.0)

Padecimiento
Jurisdicción
01 Tierra Caliente
02 Norte
03 Centro
04 Montaña
05 Costa Grande
06 Costa chica
07 Acapulco
Institución
SSA
IMSS ORD
ISSSTE
OTRAS
IMSS SOL
DIF
PEMEX
SEDENA
SEMAR

Sem	2021	2022	
	Acum	F	M
30			
30	73	99	66
30	170	153	117
30	270	232	226
30	219	146	142
30	97	95	66
30	69	101	74
30	379	246	181
30	755	693	586
30	469	319	232
30	17	43	29
30	1	3	4
30	31	8	9
30	0	0	0
30	0	0	0
30	3	6	12
30	1	0	0

Sem	2021	2022	
	Acum	F	M
30			
30	10	9	13
30	15	34	27
30	46	50	56
30	36	48	34
30	29	19	16
30	4	11	8
30	28	19	25
30	156	169	155
30	0	1	6
30	1	2	3
30	0	9	8
30	9	6	2
30	0	0	0
30	0	0	0
30	2	3	5
30	0	0	0

Padecimiento

Desnutrición severa(E40-E43)

Obesidad(E66)

Padecimiento
Jurisdicción
01 Tierra Caliente
02 Norte
03 Centro
04 Montaña
05 Costa Grande
06 Costa chica
07 Acapulco
Institución
SSA
IMSS ORD
ISSSTE
OTRAS
IMSS SOL
DIF
PEMEX
SEDENA
SEMAR

Sem	2021	2022	
	Acum	F	M
30			
30	26	11	8
30	11	7	10
30	25	31	28
30	19	9	15
30	6	1	1
30	17	5	0
30	11	14	11
30	102	57	55
30	6	8	7
30	4	11	7
30	0	1	2
30	2	0	2
30	0	0	0
30	0	0	0
30	0	1	0
30	1	0	0

Sem	2021	2022	
	Acum	F	M
30			
30	98	212	109
30	460	921	469
30	2723	1915	1007
30	248	220	68
30	366	611	388
30	137	169	78
30	2153	2983	1855
30	1123	1686	650
30	2785	3952	2552
30	2120	1208	667
30	14	76	35
30	48	25	11
30	0	0	0
30	0	0	0
30	95	83	55
30	0	1	4



Padecimiento

Tumor maligno de la mama(C50)

Tumor maligno del cuello del útero(C53)

Jurisdicción
01 Tierra Caliente
02 Norte
03 Centro
04 Montaña
05 Costa Grande
06 Costa chica
07 Acapulco
Institución
SSA
IMSS ORD
ISSSTE
OTRAS
IMSS SOL
DIF
PEMEX
SEDENA
SEMAR

Sem	2021	2022	
	Acum	F	M
30			
30	1	1	0
30	4	4	0
30	7	22	0
30	0	0	1
30	5	3	0
30	2	0	0
30	15	158	6
Institución	2021	2022	
Acum	F	M	
30	6	143	5
30	17	20	0
30	2	4	1
30	0	1	0
30	0	0	0
30	0	0	0
30	0	0	0
30	0	0	0
30	5	19	0
30	4	1	1

Sem	2021	2022	
	Acum	F	M
30			
30	0	0	0
30	0	2	0
30	4	2	0
30	0	0	0
30	1	1	0
30	1	0	0
30	4	110	0
Institución	2021	2022	
Acum	F	M	
30	1	107	0
30	3	6	0
30	4	1	0
30	0	0	0
30	0	0	0
30	0	0	0
30	0	0	0
30	0	1	0
30	2	0	0

Padecimiento

Displasia cervical leve y moderada(N87.0-N87.1)

Displasia cervical severa y CaCu In Situ(N87.2, D06)

Jurisdicción
01 Tierra Caliente
02 Norte
03 Centro
04 Montaña
05 Costa Grande
06 Costa chica
07 Acapulco
Institución
SSA
IMSS ORD
ISSSTE
OTRAS
IMSS SOL
DIF
PEMEX
SEDENA
SEMAR

Sem	2021	2022	
	Acum	F	M
30			
30	1	1	0
30	27	26	0
30	75	44	0
30	151	77	0
30	9	15	0
30	6	10	0
30	29	222	0
Institución	2021	2022	
Acum	F	M	
30	234	367	0
30	39	14	0
30	6	8	0
30	0	0	0
30	10	2	0
30	0	0	0
30	0	0	0
30	4	3	0
30	5	1	0

Sem	2021	2022	
	Acum	F	M
30			
30	3	2	0
30	4	3	0
30	14	4	0
30	6	7	0
30	1	2	0
30	2	2	0
30	6	40	0
Institución	2021	2022	
Acum	F	M	
30	25	53	0
30	9	6	0
30	1	1	0
30	0	0	0
30	1	0	0
30	0	0	0
30	0	0	0
30	0	0	0
30	0	0	0



Padecimiento

Anencefalia(Q00)

Encefalocele(Q01)

Jurisdicción
01 Tierra Caliente
02 Norte
03 Centro
04 Montaña
05 Costa Grande
06 Costa chica
07 Acapulco
Institución
SSA
IMSS ORD
ISSSTE
OTRAS
IMSS SOL
DIF
PEMEX
SEDENA
SEMAR

Sem	2021	2022	
	Acum	F	M
30			
30	0	0	0
30	0	0	0
30	2	2	2
30	0	0	0
30	0	0	0
30	0	1	0
30	0	0	0
30	2	3	2
30	0	0	0
30	0	0	0
30	0	0	0
30	0	0	0
30	0	0	0
30	0	0	0
30	0	0	0
30	0	0	0
30	0	0	0
30	0	0	0

Sem	2021	2022	
	Acum	F	M
30			
30	0	0	0
30	0	0	0
30	0	0	0
30	0	0	0
30	0	0	0
30	0	0	0
30	0	0	2
30	0	0	1
30	0	0	3
30	0	0	0
30	0	0	0
30	0	0	0
30	0	0	0
30	0	0	0
30	0	0	0
30	0	0	0
30	0	0	0
30	0	0	0

Padecimiento

Microcefalia(Q02)

Espina bífida(Q05)

Jurisdicción
01 Tierra Caliente
02 Norte
03 Centro
04 Montaña
05 Costa Grande
06 Costa chica
07 Acapulco
Institución
SSA
IMSS ORD
ISSSTE
OTRAS
IMSS SOL
DIF
PEMEX
SEDENA
SEMAR

Sem	2021	2022	
	Acum	F	M
30			
30	0	0	0
30	0	0	0
30	0	0	0
30	0	0	0
30	0	1	0
30	0	0	0
30	0	0	0
30	0	1	0
30	0	0	0
30	0	0	0
30	0	0	0
30	0	0	0
30	0	0	0
30	0	0	0
30	0	0	0
30	0	0	0
30	0	0	0
30	0	0	0

Sem	2021	2022	
	Acum	F	M
30			
30	0	1	0
30	1	0	0
30	7	5	2
30	4	1	0
30	0	0	0
30	0	0	0
30	5	1	1
30	16	8	3
30	1	0	0
30	0	0	0
30	0	0	0
30	0	0	0
30	0	0	0
30	0	0	0
30	0	0	0
30	0	0	0
30	0	0	0
30	0	0	0



Padecimiento

Labio y paladar hendido(Q35-Q37)

Jurisdicción
01 Tierra Caliente
02 Norte
03 Centro
04 Montaña
05 Costa Grande
06 Costa chica
07 Acapulco
Institución
SSA
IMSS ORD
ISSSTE
OTRAS
IMSS SOL
DIF
PEMEX
SEDENA
SEMAR

Sem	2021	2022	
	Acum	F	M
30			
30	0	0	0
30	0	0	0
30	2	4	5
30	3	1	2
30	0	0	0
30	0	1	0
30	2	4	1
Institución			
30	3	5	5
30	4	3	0
30	0	0	1
30	0	0	0
30	0	0	0
30	0	0	0
30	0	0	0
30	0	2	1
30	0	0	1



Padecimiento

Depresión(F32)

Enfermedad de Parkinson(G20)

Jurisdicción
01 Tierra Caliente
02 Norte
03 Centro
04 Montaña
05 Costa Grande
06 Costa chica
07 Acapulco
Institución
SSA
IMSS ORD
ISSSTE
OTRAS
IMSS SOL
DIF
PEMEX
SEDENA
SEMAR

Sem	2021	2022		
	Acum	F	M	
30				
30	74	55	19	
30	46	98	35	
30	310	340	101	
30	74	70	16	
30	47	36	4	
30	27	23	2	
30	251	314	96	
Institución	2021	2022		
SSA	30	633	764	227
IMSS ORD	30	140	102	20
ISSSTE	30	26	40	13
OTRAS	30	2	5	5
IMSS SOL	30	8	3	1
DIF	30	0	0	0
PEMEX	30	0	0	0
SEDENA	30	20	21	6
SEMAR	30	0	1	1

Sem	2021	2022		
	Acum	F	M	
30				
30	4	4	2	
30	5	7	5	
30	8	12	11	
30	2	1	1	
30	9	2	3	
30	1	1	1	
30	22	25	16	
Institución	2021	2022		
SSA	30	7	14	9
IMSS ORD	30	37	29	19
ISSSTE	30	5	6	8
OTRAS	30	0	0	0
IMSS SOL	30	2	0	0
DIF	30	0	0	0
PEMEX	30	0	0	0
SEDENA	30	0	3	3
SEMAR	30	0	0	0

Padecimiento

Enfermedad de Alzheimer(G30)

Jurisdicción
01 Tierra Caliente
02 Norte
03 Centro
04 Montaña
05 Costa Grande
06 Costa chica
07 Acapulco
Institución
SSA
IMSS ORD
ISSSTE
OTRAS
IMSS SOL
DIF
PEMEX
SEDENA
SEMAR

Sem	2021	2022		
	Acum	F	M	
30				
30	1	0	0	
30	2	3	1	
30	1	4	0	
30	0	0	1	
30	3	1	0	
30	1	0	1	
30	11	8	5	
Institución	2021	2022		
SSA	30	4	3	1
IMSS ORD	30	12	10	6
ISSSTE	30	3	3	1
OTRAS	30	0	0	0
IMSS SOL	30	0	0	0
DIF	30	0	0	0
PEMEX	30	0	0	0
SEDENA	30	0	0	0
SEMAR	30	0	0	0



Padecimiento

Accidentes de transporte en vehículos con motor(V20-V29, V40-V79)

Herida por arma de fuego y punzocortantes(W32-W34)

Padecimiento
Jurisdicción
01 Tierra Caliente
02 Norte
03 Centro
04 Montaña
05 Costa Grande
06 Costa chica
07 Acapulco
Institución
SSA
IMSS ORD
ISSSTE
OTRAS
IMSS SOL
DIF
PEMEX
SEDENA
SEMAR

Sem	2021	2022	
	Acum	F	M
30			
30	20	14	26
30	141	146	257
30	189	64	125
30	144	58	137
30	104	51	90
30	82	38	117
30	19	21	49
Institución	2021	2022	2022
30	628	335	709
30	14	14	36
30	34	32	46
30	0	1	0
30	13	3	2
30	0	0	0
30	0	0	0
30	6	7	8
30	4	0	0

Sem	2021	2022	
	Acum	F	M
30			
30	37	26	59
30	155	120	278
30	122	70	171
30	91	20	54
30	131	45	139
30	71	41	98
30	56	19	45
Institución	2021	2022	2022
30	618	321	802
30	9	3	6
30	3	6	13
30	0	0	0
30	28	11	23
30	0	0	0
30	0	0	0
30	5	0	0
30	0	0	0

Padecimiento

Mordedura por serpiente(X20)

Mordeduras por otros mamíferos(W55)

Padecimiento
Jurisdicción
01 Tierra Caliente
02 Norte
03 Centro
04 Montaña
05 Costa Grande
06 Costa chica
07 Acapulco
Institución
SSA
IMSS ORD
ISSSTE
OTRAS
IMSS SOL
DIF
PEMEX
SEDENA
SEMAR

Sem	2021	2022	
	Acum	F	M
30			
30	4	1	1
30	4	2	2
30	6	1	3
30	11	4	8
30	17	7	17
30	59	15	27
30	15	0	4
Institución	2021	2022	2022
30	111	28	57
30	0	0	0
30	3	0	0
30	0	0	0
30	2	2	5
30	0	0	0
30	0	0	0
30	0	0	0
30	0	0	0
30	0	0	0
30	0	0	0
30	0	0	0
30	0	0	0

Sem	2021	2022	
	Acum	F	M
30			
30	9	2	5
30	10	3	5
30	35	9	8
30	11	10	13
30	24	5	7
30	19	3	11
30	28	22	16
Institución	2021	2022	2022
30	106	38	48
30	14	9	8
30	5	5	5
30	0	0	0
30	8	2	3
30	0	0	0
30	0	0	0
30	0	0	0
30	2	0	1
30	1	0	0



Padecimiento

Mordeduras por perro(W54)

Peatón lesionado en accidente de transporte(V01-V09)

Jurisdicción
01 Tierra Caliente
02 Norte
03 Centro
04 Montaña
05 Costa Grande
06 Costa chica
07 Acapulco
Institución
SSA
IMSS ORD
ISSSTE
OTRAS
IMSS SOL
DIF
PEMEX
SEDENA
SEMAR

Sem	2021	2022	
	Acum	F	M
30			
30	66	39	50
30	106	77	71
30	163	102	89
30	184	113	106
30	106	48	85
30	176	83	90
30	231	167	180
Institución	2021	2022	
Acum	F	M	
30	774	455	500
30	177	111	121
30	47	48	32
30	0	1	0
30	13	6	4
30	0	0	0
30	0	0	0
30	16	7	13
30	5	1	1

Sem	2021	2022	
	Acum	F	M
30			
30	2	1	1
30	11	11	14
30	27	5	11
30	5	4	5
30	15	2	5
30	10	8	6
30	4	3	7
Institución	2021	2022	
Acum	F	M	
30	64	27	42
30	0	0	1
30	0	3	4
30	0	0	0
30	4	0	0
30	0	0	0
30	0	0	0
30	5	4	2
30	1	0	0

Padecimiento

Violencia intrafamiliar(Y07.0-Y07.2)

Jurisdicción
01 Tierra Caliente
02 Norte
03 Centro
04 Montaña
05 Costa Grande
06 Costa chica
07 Acapulco
Institución
SSA
IMSS ORD
ISSSTE
OTRAS
IMSS SOL
DIF
PEMEX
SEDENA
SEMAR

Sem	2021	2022	
	Acum	F	M
30			
30	215	134	7
30	474	879	15
30	985	1383	6
30	454	741	12
30	241	265	3
30	391	324	20
30	32	34	2
Institución	2021	2022	
Acum	F	M	
30	2790	3757	65
30	0	2	0
30	0	0	0
30	0	0	0
30	1	0	0
30	0	0	0
30	0	0	0
30	1	1	0
30	0	0	0



TRANSFORMANDO
GUERRERO
GOBIERNO DEL ESTADO
2021 - 2027



SECRETARÍA DE
SALUD

Dra. Aidé Ibarez Castro

Secretaria de Salud

Dr. Jesús Ulises Adame Reyna

Subsecretario de Prevención y Control de
Enfermedades

Dr. Rufino Silva Domínguez

Director de Epidemiología y Medicina Preventiva

Dr. Daniel Olvera Rodríguez

Subdirector de Salud Pública

Dra. Yaneli Aviles Villa

Jefa del Departamento de Epidemiología

Dra. María Inés Olea Radilla

Coordinadora Estatal de Vigilancia Epidemiológica

Ing. Irma González Moncallo

Responsable Estatal del SUAVE